

Objektyp: **Advertising**

Zeitschrift: **Schweizerische Bauzeitung**

Band (Jahr): **77/78 (1921)**

Heft 10

PDF erstellt am: **08.08.2024**

Nutzungsbedingungen

Die ETH-Bibliothek ist Anbieterin der digitalisierten Zeitschriften. Sie besitzt keine Urheberrechte an den Inhalten der Zeitschriften. Die Rechte liegen in der Regel bei den Herausgebern. Die auf der Plattform e-periodica veröffentlichten Dokumente stehen für nicht-kommerzielle Zwecke in Lehre und Forschung sowie für die private Nutzung frei zur Verfügung. Einzelne Dateien oder Ausdrucke aus diesem Angebot können zusammen mit diesen Nutzungsbedingungen und den korrekten Herkunftsbezeichnungen weitergegeben werden. Das Veröffentlichen von Bildern in Print- und Online-Publikationen ist nur mit vorheriger Genehmigung der Rechteinhaber erlaubt. Die systematische Speicherung von Teilen des elektronischen Angebots auf anderen Servern bedarf ebenfalls des schriftlichen Einverständnisses der Rechteinhaber.

Haftungsausschluss

Alle Angaben erfolgen ohne Gewähr für Vollständigkeit oder Richtigkeit. Es wird keine Haftung übernommen für Schäden durch die Verwendung von Informationen aus diesem Online-Angebot oder durch das Fehlen von Informationen. Dies gilt auch für Inhalte Dritter, die über dieses Angebot zugänglich sind.

Minerva Zürich
 Rasche u. gründl. **Maturität** svorber-
 reitung
Handelsdiplom

Inhaber & Direktoren: A. Merk & Dr. Husmann.



VERBAND SCHWEIZER PARQUET-FABRIKANTEN

Union des Parqueteries Suisses
 Zürich Börsenstrasse 10 Bern Bundesplatz 2 Lausanne Maupas 13
 Beratung und Ausführung.

BLEICHERT



DRAHTSEILBAHNEN / ELEKTROHÄNGEBÄHNEN
 KABELKRANE / BECHERWERKE / GURTFÖRDERER
ADOLF BLEICHERT & CO - LEIPZIG 18
 GENERALVERTRETER FÜR DIE SCHWEIZ:
ROBERT AEBI & CO - ZÜRICH 1

Rissige poröse Terrassen
 und dergleichen mehr werden bestbewährt,
 mit dauernd elastischem — dichtendem
 und wetterfestem
„JGAS 3-a“ und „JGOL 1“
 die selbst auf nassem und jedem Untergrund
 haften, kalt verkittet bezw. bestrichen. Auf
 JGOL 1 hat jeder Mörtelputz. Prima
 Zeugnisse stehen zur Verfügung.
Kasp. Winkler & Co., Altstetten-Zürich
 Telefon Selnau 39.63 Telegramme: „SIKA“

FEUCHTEN WÄNDE

KEINE KOSMOS MEHR



FALZBAUPAPPE

wasserdicht fäulniswidrig



Verputz

ASPHALT-ARBEITEN
 FLACHE BEDACHUNGEN
 WASSERDICHTHE ISOLIERUNGEN
Gysel & Cie., Asphaltfabrik Käpfnach A.G. **Horgen (Zch.)**

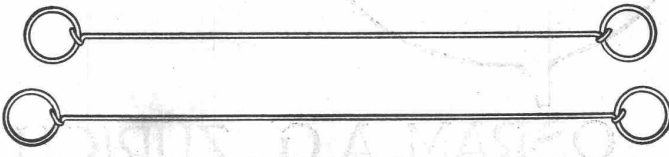
Telefon Nr. 24 Telegramme: Asphalt, Horgen

Litosilo
 geflampfter, fugenloser
Kunstholz Bodenbelag
 in 20jähriger Praxis bewährt.
Ch. H. Pfister & Co., Basel


Schweizerische Nagelfabrik
 Aktiengesellschaft
Grüze bei Winterthur



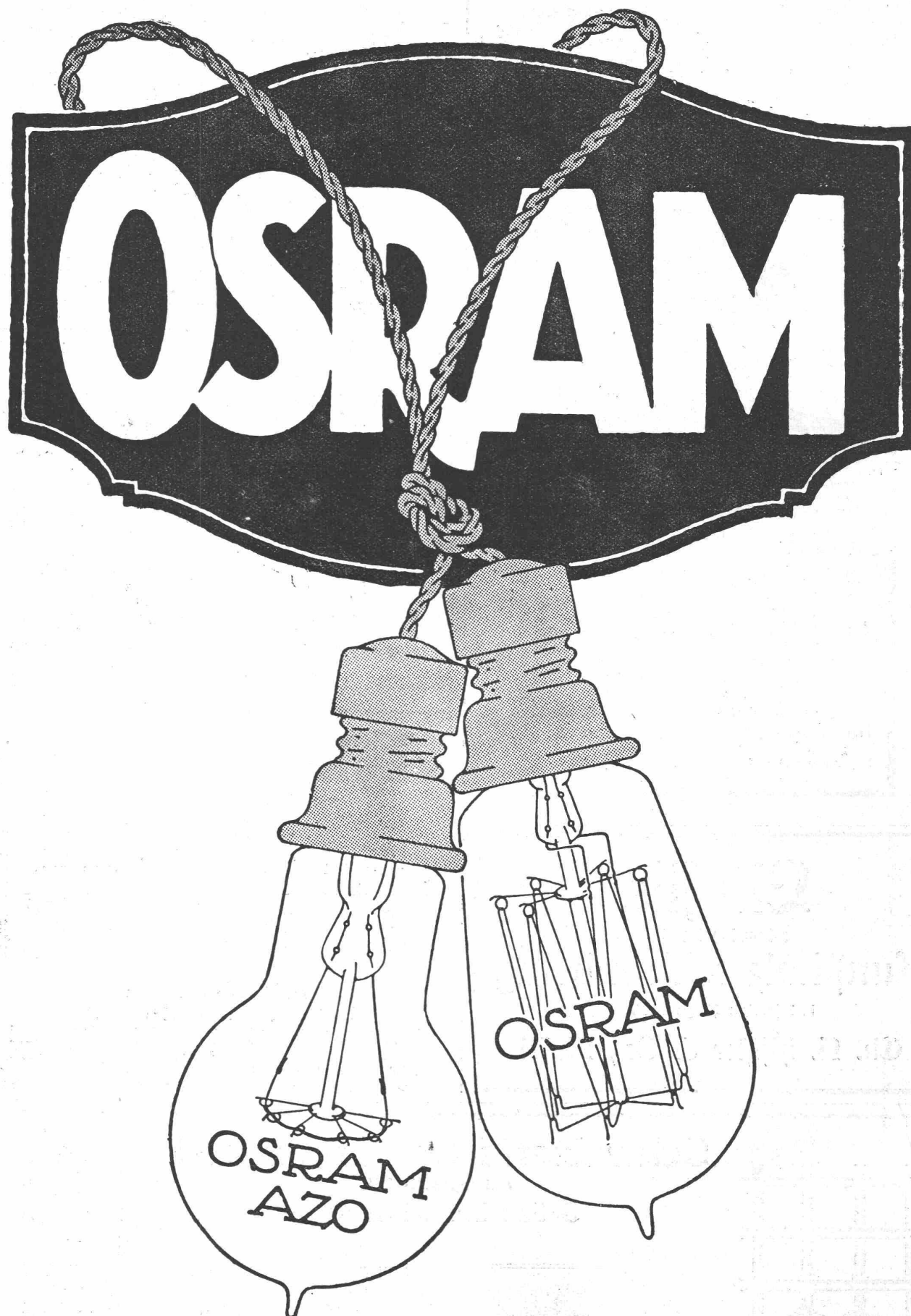
Verwendung beim binden von Betonisen.



Drahtbinder von 12 bis 30 cm Länge



Verwendung als Sackverschlüsse



OSRAM A.G., ZÜRICH

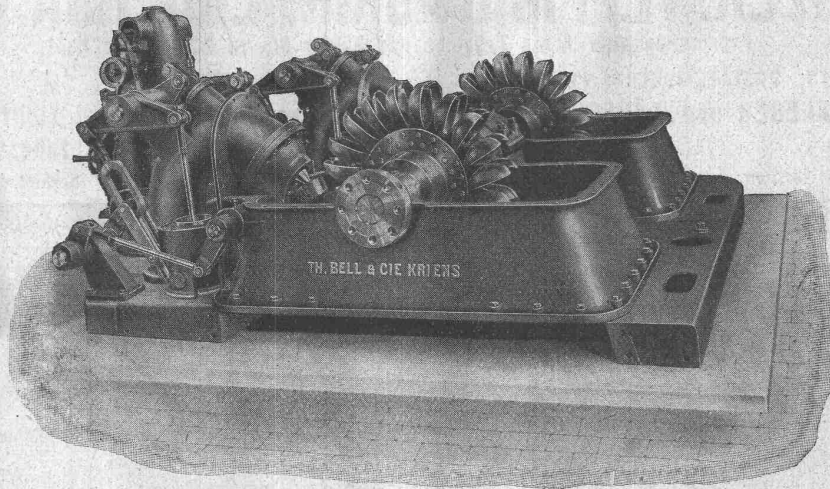
A.-G. der
Maschinenfabrik
von

Theodor Bell & Cie.

Kriens - Luzern

Gegründet 1855

Wasserturbinen
Oeldruckregler
Wehranlagen
Rohrleitungen

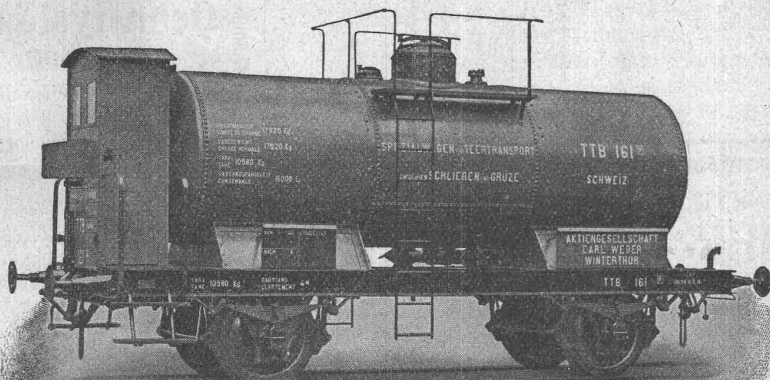


Komplette
hydraulische
Anlagen

Doppel-Pelton-Turbine von 8000 PS Leistung bei 220 m Gefälle.

Schweizerische Lokomotiv- & Maschinenfabrik Winterthur

Kessel - Wagen



für

Petrol, Säure, Teer,
Wein, Alkohol etc.

Reservoirs,
geschweisst od. genietet

Kurze Lieferzeit.

Freins Westinghouse

POUR CHEMINS DE FER ET TRAMWAYS

Pour tous renseignements, s'adresser à la
COMPAGNIE DES FREINS WESTINGHOUSE (Succursale suisse)
 1, Gutenbergstrasse — **BERNE** — Téléphone: 4467

SCHWEIZER. TEPPICHFABRIK, ENNENDA (Glarus)

Fabrikation aller Arten Teppiche und Läufer bis zu 2,5 m ohne Naht

MILIEUX velours, bouclé, tournai (wilton)

VORLEGER und LÄUFER Jute, tapestry, velours, bouclé, tournai (wilton)

WASCHTISCHMATTEN und SPIELDECKEN in tapestry und velours

Verlangt Schweizerfabrikat, wir weisen gern Firmen nach, die unsere Erzeugnisse führen. ∴ ∴ ∴ Schützt die nationale Industrie

J. Brun & Co.



Nebikon

Telegr.: Brun/Nebikon Teleph. 12

Hebezeuge
 Ketten-, Stiften- und
 Baumaschinenfabrik

Moderne

Hebezeuge

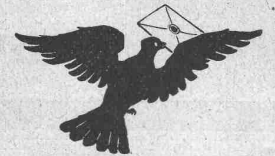
Faschenzüge, Laufkatzen
 Laufwinden, Fusswinden
 Wellenböcke, Bauwinden
 Stockwinden, Wandwinden

sowie

Bindketten, Gallketten
 kalibrierte Ketten usw.

prompt und billig.

Stets grosser Lagervorrat in kuranten
 Hebezeugen und Ketten



„EXPRESS“

Akten- und Brief-

Aufzüge

für Banken, Ge-
 schäftshäuser etc.

Speisen-Aufzüge

erstellen in tadelloser Aus-
 führung und mit leichtem,
 geräuschlosem Gang

Gebr. Gysi & C^{ie}
 Baar-Zug

Konstruktions - Werkstätte.

SPEZIALBETON A.G. STAAD (KT. ST. GALLEN)

Kunststeinwerke vormals K. Haug

Eisenbeton-Fabrikate

Dünnspross. Fenster
 Dünnwand. Behälter
 Schiffe, Masten, Früh-
 beer-Kästen / Zäune
 Kabelsteine etc. etc.



Kunst- u. Naturstein

Grabmalkunst / Bau-
 u. Garten-Architektur
BASALTOLIT-Tritte-
 Platten für starke Be-
 anspruchungen ✓

Treppenbau: Freitrag. Treppenanlagen / ohne Einmaue-
 rung, für alle Verhältnisse, Neu- wie Umbauten / auch
 Holzbauten / geeignet / unverwüsl. Basaltolit-Gehflächen
 für alle Zwecke. / Kostenlose Voranschläge nach eigenen
 und gegebenen Entwürfen. / Erstklassige Ausführungen. /
 Beste Referenzen. / Telegr.: Spezialbeton. / Telephon 434

AKTIENGESELLSCHAFT

SCHWEIZERISCHER KALKFABRIKEN ZÜRICH

umfassend die Fabriken:

Kalkwerk Schinznach-Bad Knoblauch
 Hydraulische Kalkfabrik Holderbank
 G. Spühler, Rekingen

Kalk- und Cementfabriken Bekenried A.-G.
 Ingenieur Borner & Co., Wallenstadt

Cement- und Kalkfabriken R. Vigler A.-G.

Luterbach

K. Hürlimann's Söhne, Brunnen

Jura Cementfabriken, Aarau

Cement- und Kalkwerk Liesberg A.-G.

Hydraulische Kalk- u. Gipsfabrik Bärschwil
 Gips-Union A.-G. Zürich

Schweiz. Cementindustrie-Ges., Heerbrugg

Vereinigte Cementfabriken Rozloch A.-G.

Gips- und Kalkwerke Konolfingen

empfiehlt den Konsumenten ihren

Ia hydraulischen Kalk.

Verkaufsstelle: **E. G. Portland, Zürich.** Bureau: **Seldengasse 9.**

Telegramm-Adresse: **Portland, Zürich.** Telephon-Nr.: Selnau 285.



MAAG - ZAHNRÄDER
 ZAHNRÄDER FÜR ALLE INDUSTRIEN
 MIT
 GEHOBELTER ODER GESCHLIFFENER MAAG-VERZÄHMUNG
ZÜRICH 5

Offerten zur Verwertung von Erfindungspatenten
E. IMER-SCHNEIDER INGENIEUR GENÈVE

Die Inhaber folgender schweizerischer Patente wünschen mit schweizerischen Fabrikanten bezw. Interessenten in Verbindung zu treten und sind gerne bereit, Lizenzen zu erteilen oder die Patente zu verkaufen.

Nr. 59968 vom 22. Januar 1912, **G. L. A. Perret, L. J. Muri-ster & E. Halma**, auf: „Elektromagnetisches Wechselgetriebe mit sphärischem Planetengetriebe“.

Nr. 83988 vom 7. September 1918, **Frau Mercedes Nadal Fellp**, auf: „Vorrichtung an Fahrzeugen zur Verbindung der Aufhängefedern mit den Wagenachsen“.

Nr. 62446 vom 17. August 1912, **J. G. Robinson (an Super-heater Corporation Limited übertragen)** auf: „Ueberhitzer von Rauchröhren-Dampfkesseln“.

Nr. 46044 vom 30. September 1908, **Langston Monotype Corporation Limited**, auf: „Vorrichtung zur selbsttätigen Erzeugung der Ausschliessungszeichen bei Maschinen zum Lochen von Registerstreifen zum Steuern von Setzmaschinen“.

Nr. 46338 vom 19. September 1908, **Langston Monotype Corporation Ltd.**, auf: „Registerstreifen-Lochmaschine“.

Nr. 62895 vom 9. Januar 1913, **John Westmoreland Record**, auf: „Elektrizitätsmesser“.

Gefällige Offerten oder Vorschläge werden durch Herrn **E. Imer-Schneider**, Ingénieur-Conseil, 8 Bd. James-Fazy in **Genf** weiterbefördert.

PATENT-ANWÄLTE
E. BLUM & C^e DIPL. INGENIEURE
 GEGRÜNDET 1878 • ZÜRICH • BAHNHOFSTR. 74

Technische
Photographie
 Spezialität:
Architekturaufnahmen
 Konstruktionen, Maschinen
 Zeichnungen u. Pläne
 Katalog-Aufnahmen
H. Wolf-Bender
 Zürich
 16 Kappelergasse 16

W. KOCH & Co ZÜRICH
EISENBAU



SCHMIEDEISERNE FENSTER

Clichés
Armbruster & Söhne
 Obere Säune 19, Zürich
 Tel. 6365

Ingenieur-Akademie Wismar
 a. d. Ostsee
 Abteilung für
Architektur
Bauingenieurwesen
 Maschinenbau u. Elektrotechnik.
 Programme durch das Sekretariat.



OFENFABRIK SURSEE
GASHERDE
 IN ALLEN GRÖSSEN
 Nachweisbar
 sparsamste
 leistungsfähigste
 aller Systeme



WASSERDICHTHE HOSEN
 für Kanalarbeiter,
 Ingenieure, Fischer,
 etc.
WALTER NAEF & Co
 vormals
JOH. EMIL NAEF
 Bahnhofstr. 54 Zürich
 Telegr. SummunaeF

ZIEGEL A.-G. ZÜRICH
 empfiehlt

Hourdis
 in diversen Längen

Rote Bodenplättli
 billigster Belag

Hohlsteine
 2, 4 u. 6-loch in div. Grössen

Aktiengesellschaft SKF-Kugellager, Zürich

NORMA **SKF** **NORMA**
 Kugellager Rollenlager

Amerik. Buchführung

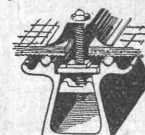
lehrt brieflich mit Garantie
Treuhand-Institut
Fritz Madoery, Basel.
Prospekte gratis und franko.

Italienisch geläufig
in 2 bis 3
Monaten

Mod. Sprachen-Schule
Dr. Augustin, Lugano.

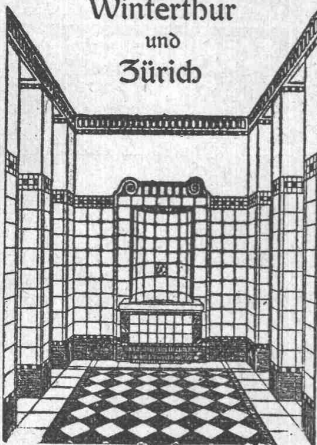
**KITTLOSE
GLASDÄCHER**

System Zimmermann



WALTHER & MÜLLER
- BERN -

Georg Streiff & Co
Winterthur
und
Zürich



Spezialgeschäft für keramische
Boden- und Wandbeläge

Patentverwertung

Der Inhaber der schweizerischen Patente: Nr. 84714 vom 4. Oktober 1918, betreffend: „Vorhang, insbesondere für Automobile“, Nr. 84606 vom 4. Oktober 1918, betreffend: „Verschluss für Kleider, Vorhänge, Säcke, Zelte etc.“, Nr. 84607 vom 4. Oktober 1918, betreffend: „Schleber für Verschlüsse mit zwei Reihen miteinander in Eingriff bringbarer, an Verschlussstreifen befestigter Verbindungsglieder“ und Nr. 89472 vom 4. Oktober 1918, betreffend: „Verschluss für zusammenstossende Ränder von Gegenständen“, wünscht die Patente zu verkaufen, in Lizenz zu geben od. anderweitige Vereinbarungen für die Fabrikation i. d. Schweiz einzugehen.

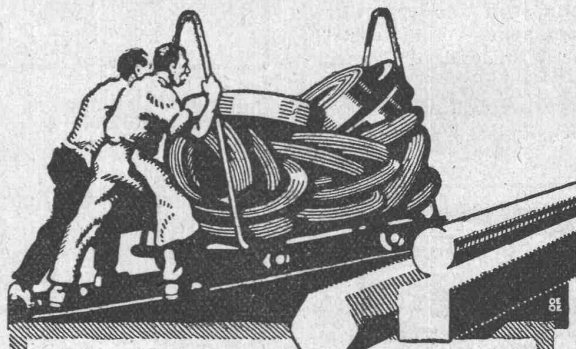
Anfragen befördert **H. Kirchofer** vormals Bourry-Séquin & Co., Ingenieur- u. Patentanwaltsbureau in Zürich 1, Löwenstr. 51.

On cherche Ingénieur

ayant une grande pratique de l'installation d'abattoirs, d'entrepôts frigorifiques et de toutes les applications du froid pour direction d'un bureau d'Ingénieurs-Conseils dans une Société française ayant clientèle étendue. Indiquer références, expérience antérieure etc. Offres sous chiffre Z. B. 2802 à **Rudolf Mosse, Zurich, Limmatquai 34.**

**Techniker
gesucht nach England**

der gründliche Erfahrungen besitzt in der Berechnung, Bemessung und im Entwerfen kleiner u. mittlerer Aktionsräder, und der die volle Verantwortung für deren Wirkungsgrad und Versuchsergebnisse übernehmen kann. Einige Kenntnisse über Reaktionsräder wären von Vorteil. Offerten mit Lebenslauf und Gehaltsansprüchen, sowie Mitteilungen über die vorhandenen Kenntnisse in der englischen Sprache unter Chiffre Z. D. 2879 an **Rudolf Mosse, Zürich, Limmatquai 34.**



**VEREINIGTE
DRAHTWERKE
A.G. BIEL**

EISEN & STAHL
BLANK & PRÄZIS GEZOGEN, RUND, VIERKANT, SECHSKANT & ANDERE PROFILE
SPEZIALQUALITÄTEN FÜR SCHRAUBENFABRIKATION & FACONDREREI
BLANKE STAHLWELLEN, KOMPRIMIERT ODER ABGEDREHT
BLANKGEWALZTES BANDEISEN & BANDSTAHL
BIS ZU 300 mm BREITE
VERPACKUNGS-BANDEISEN

GROSSER AUSSTELLUNGSPREIS SCHWEIZ-LANDESAUSSTELLUNG BERN 1914

Als Teilhaber mit 20 bis 50 Mille gesucht jüngerer
Architekt oder Ingenieur

zur Ausbeutung eines Patentes D. R. P., Schweiz angemeldet, für Hochbauten im Spezialbeton, welches bereits in einigen Ländern mit nachweisbar bestem Erfolg angewendet wird. Anfragen unter OF. 4236 Z. an **Orell Füssli-Ann., Zürich.**

Techniker

sucht Stelle als
Betriebsassistent
am liebsten für Ueberwachung
maschineller Anlage in Wasser-
kraftwerk (5 Jahre Uebersee-
praxis). Ausgezeichnete Refe-
renzen. Offerten unter Chiffre
Z. J. 2684 an
Rudolf Mosse, Zürich.

Goudron végétal

Agents demandés
François Galéa, Sfax (Tunisie)

Als Dozent

findet ein **Elektro-Ingenieur**
mit voller Hochschulbildung und
Lehrbegabung zum 1. Nov. d. J.
angenehme Stellung. Zuschriften
sind zu richten an die **Ingenieur-
Akademie Wismar a. d. Ostsee.**

Kabelbahnanlage

Vollständige Anlage
zu verkaufen.

Länge ungefähr 1500 m,
Tragseil 25 und 16 mm,
Zugseil 12 mm,
zwei Verankerungstürme
und aller Zubehör, in sehr gutem
Zustande. Sich zu wenden an

E. Graff
inspecteur forestier à **Clarens**
(Vaud).

A vendre

1 pont roulant
12 mètres de portée, force 3000 kg.
1 baraque tôle galvanisée
de 15 mètres carrés de surface.
S'adresser à **E. Miauton, Mon-
treux.**

Turiner Fiat

Lastwagen 3 1/2 Tonnen

für Baumeister sehr passend.
Der Wagen ist generalrevidiert,
ganz neu bereift, mit Scheibe,
Verdeck etc. vollständig komplett
und **prima Läufer**. Preis 9500
Franken. Sich zu wenden an

Garage Elser
Gossau (St. Gallen).

Zu verkaufen

- 1 Kiestampfe
- 1 Sandwalze
- 1 Teerkessel, 80 Liter Inhalt
- 1 Wechselstrommotor 8 PS
- 1 Wechselstrommotor 1/3 PS

Sich wenden an **Veloce S. A.,**
2 Avenue du Tribunal Fédéral,
Lausanne.

Ausschreibung

Die **Trockenlegungs-Genossenschaft von Corjolens und Avry-a-Matran** (Kanton Freiburg) schreibt die Lieferung von

- 640 Zementröhren von 80 cm Durchmesser
- 65 Zementröhren von 40 cm Durchmesser
- 240 Zementröhren von 35 cm Durchmesser
- 64 Zementröhren von 25 cm Durchmesser
- 94 Zementröhren von 20 cm Durchmesser

aus. Offerten in versiegeltem Briefumschlag sind zu richten unter der Ueberschrift „Submission für Zement-Kanalisation von Corjolens“ bis am **Samstag, 10. September** an Herren **Week, Aeby & Cie.**, Bankiers in **Freiburg**. Die Ware muss ohne Kosten auf Platz geliefert werden, vom 20. September nächsthin an, nach Angabe des Werkführers.

Stelle-Ausschreibung

Das *Electricity Supply Committee of the Corporation of Dublin* sucht zum Ausbau eines *Wasserkraftwerkes* einen

Berichtingenieur

Derselbe muss über erste Referenzen verfügen und reiche praktische Erfahrung im Entwerfen und Ausführen von Wasserkraftprojekten besitzen. Seine Aufgabe besteht in der Ausarbeitung eines Gutachtens über die Ausnützung der Wasserkraft des *Liffeyflusses*.

Nähere Auskunft erteilt an Interessenten der städtische *Elektro-Ingenieur, Fleet St., Dublin (Irland)*, mit dem der gesuchte Ingenieur zu arbeiten hat.

Laurence J. Kettle
City Electrical Engineer.

Ingenieure gesucht

Wir suchen für unsere neu zu gründenden **Bureaux in Mulhouse, Nancy und Lille** **erstklassige Ingenieure als Vorstand**. Dieselben müssen genügend Erfahrungen im Bau von Schaltstationen besitzen. Ferner für unsere Fabrik in **Zabern** einen

ersten Konstrukteur

für den Bau von Schaltapparaten. Ausführliche Offerten mit Bild und Lebensgang an **Messieurs Baumgarten & Cie., Strasbourg, Göthestrasse 13 (Alsace)**.

Zu verkaufen.

Normalbahnschienen

für Geleiszwecke und Bauschienen, sowie Rollbahngeleise haben zu verkaufen

Schmoll & Co., Basel.

Infolge Todesfall des bisherigen Leiters suchen wir für unser Konstruktionsbureau von elektrischen Bahnapparaten einen

Chef-constructeur

Angebote mit Ausweis über hinreichende Erfahrungen in leitender Stellung für die Berechnung und Konstruktion von Schaltanlagen und Apparaten in elektrischen Fahrzeugen mit Gleich-, Einphasen- und Drehstrom unter Angabe von Gehaltsforderung und Eintrittstermin sind zu richten an die

Direktion der Maschinen-Fabrik Oerlikon.

Die neugeschaffene Stelle eines

Bauverwalters der Gemeinde Liestal

ist auf 1. Oktober nächsthin zu besetzen. Erfordernisse: Abgeschlossene technische Bildung. Bewerber mit Erfahrung im **Strassenbau, Kanalisations- und Wasserversorgungswesen** erhalten den Vorzug. — Selbstgeschriebene Offerten mit Gehaltsansprüchen und Angaben über Bildungsgang und bisherige Praxis sind **bis Samstag, den 10. September nächsthin**, der **Gemeindekanzlei**, die auch Spezialauskunft erteilt, einzureichen.

Der Gemeinderat.

Baumaschinen- und Rollmaterial-Branche

Gesucht zu baldigem Eintritt technisch erfahrener, jüngerer **Reisender**, der womöglich in obiger Branche schon tätig war. Beherrschung der deutschen und französischen Sprache erforderlich. Offerten unter Chiffre **Z. R. 2817** befördert **Rudolf Mosse, Zürich 1.**

Gesucht

von grosser ostschweizerischer Maschinenfabrik tüchtige, flinke und zuverlässige

Maschinen-Zeichner

zur Erstellung von einwandfrei durchgeführten Werkzeichnungen Offerten mit Bild u. Lebensgang, sowie Zeugnisabschriften unter Chiffre **Z. S. 2818** an **Rudolf Mosse, Zürich, Limmatquai.**

Schweiz. Sprengstoff A.-G. Cheddite u. Dynamit

Telephon Nr. 1.82

Bureau: LIESTAL

Telegr.-Adr.: Cheddite Liestal

Fabriken in Isleten (Kanton Uri) und Liestal

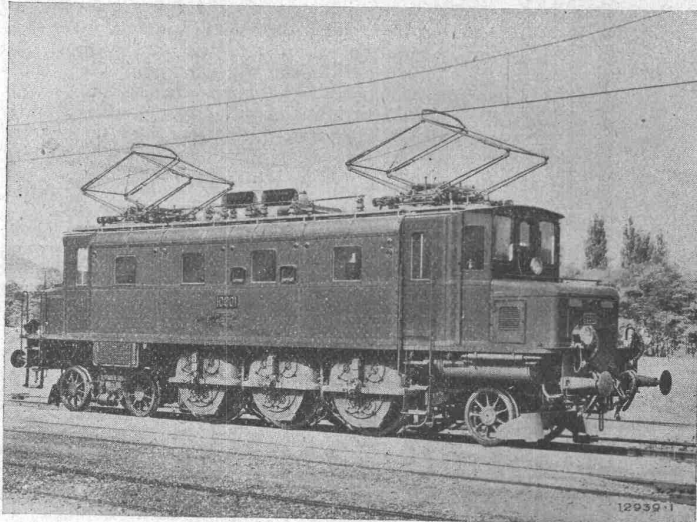
liefert zu günstigen Bedingungen

Gelatine Telsit stärkster Sicherheitssprengstoff**Cheditte und Gelatine Cheditte** geeignetste Sicherheitssprengstoffe für Steinbrüche**Dynamite und Sprenggelatine**

sowie

prima kupferne Sprengkapseln, Zündschnüre und Kapselzangen.

B B C



Einphasen-Schnellzugslokomotive mit Einzel-Achsantrieb Type 2-C-1 für die Schweizerischen Bundesbahnen, 3 x 700 PS, 1000 Volt Fahrdrachtspannung, 16 $\frac{2}{3}$ Per|sec, max. Geschwindigkeit 60 bis 90 km/h.

Elektrische Bahnen

Ausrüstung für die Elektrifikation von

Voll- und Nebenbahnen

Lokomotiven
Motorwagen

für alle Stromsysteme und Spannungen

A.-G. BROWN, BOVERI & C^{IE} BADEN (SCHWEIZ)
Verkaufsbureaux: Baden, Basel, Bern, Lausanne

A.-G. Möbelfabrik Horgen-Glarus in Horgen

Bedeutendstes schweizerisches Unternehmen für die Herstellung von Sitzmöbeln und Tischen in gesägter und gebogener Ausführung in jeder Art und für jeden Zweck.

Spezialität: Massenbestuhlungen für Säle, Theater, Kinos etc.

Fabriken in Horgen und Glarus.