

Zeitschrift: Schweizerische Bauzeitung
Herausgeber: Verlags-AG der akademischen technischen Vereine
Band: 77/78 (1921)
Heft: 11

Werbung

Nutzungsbedingungen

Die ETH-Bibliothek ist die Anbieterin der digitalisierten Zeitschriften. Sie besitzt keine Urheberrechte an den Zeitschriften und ist nicht verantwortlich für deren Inhalte. Die Rechte liegen in der Regel bei den Herausgebern beziehungsweise den externen Rechteinhabern. [Siehe Rechtliche Hinweise.](#)

Conditions d'utilisation

L'ETH Library est le fournisseur des revues numérisées. Elle ne détient aucun droit d'auteur sur les revues et n'est pas responsable de leur contenu. En règle générale, les droits sont détenus par les éditeurs ou les détenteurs de droits externes. [Voir Informations légales.](#)

Terms of use

The ETH Library is the provider of the digitised journals. It does not own any copyrights to the journals and is not responsible for their content. The rights usually lie with the publishers or the external rights holders. [See Legal notice.](#)

Download PDF: 06.01.2025

ETH-Bibliothek Zürich, E-Periodica, <https://www.e-periodica.ch>

Schweizerische Bauzeitung

WOCHENSCHRIFT

FÜR BAU-, VERKEHRS- UND MASCHINENTECHNIK

GEGRÜNDET VON A. WALDNER, ING. HERAUSGEBER A. JEGHER, ING., ZÜRICH

Verlag: A. & C. Jegher, Zürich — Kommissionsverlag: Rascher & Cie., Zürich und Leipzig

ORGAN

Abonnementspreis:

Schweiz 40 Fr. jährlich
Ausland 50 Fr. jährlich

Für Vereinsmitglieder:

Schweiz 32 Fr. jährlich

Ausland 40 Fr. jährlich

sofern beim Herausgeber

abonniert wird

DES SCHWEIZ. ING.- & ARCHITEKTEN-VEREINS & DER GESELLSCHAFT EHEM. STUDIERENDER DER EIDG. TECHN. HOCHSCHULE,

Insertionspreis:

4-gespalt. Colonelzeile od.

deren Raum . 50 Cts.

Haupttitelseite: 80 Cts.

Alleinige Inseraten-An-

nahme: Rudolf Mosse,

Annoncen-Expedition,

Zürich, Basel und deren

Filialen und Agenturen

SCHWEIZER. TEPPICHFABRIK, ENNENDA (Glarus)

Fabrikation aller Arten Teppiche und Läufer bis zu 2,5 m ohne Naht

MILIEUX velours, bouclé, tournai (wilton)

VORLEGER und LÄUFER Jute, tapestry, velours, bouclé, tournai (wilton)

WASCHTISCHMATTEN und SPIELDECKEN in tapestry und velours

Verlangt Schweizerfabrikat, wir weisen gern Firmen nach, die unsere Erzeugnisse führen. ∴ ∴ ∴ Schützt die nationale Industrie

OTIS-AUFZÜGE

130 000 ANLAGEN AUSGEFÜHRT, DAVON IN EUROPA ÜBER 30 000

OTIS-AUFZUGSWERKE, FABRIK WÄDENSWIL.

Strebelwerk Zürich

Rämistrasse 5 — Telephon Hottingen 49.33

Für minderwertige Brennmaterialien, wie Maschinenhobelspähne, Sägespähne etc. empfehlen wir die Verwendung unseres neuen **Jalousie-Einhängerostes**.

Zu beziehen durch Heizungsfirmen.

Geilinger & Co
Winterthur
Eisenhochbau
Fabriküren
Schmiedeiserne Fenster

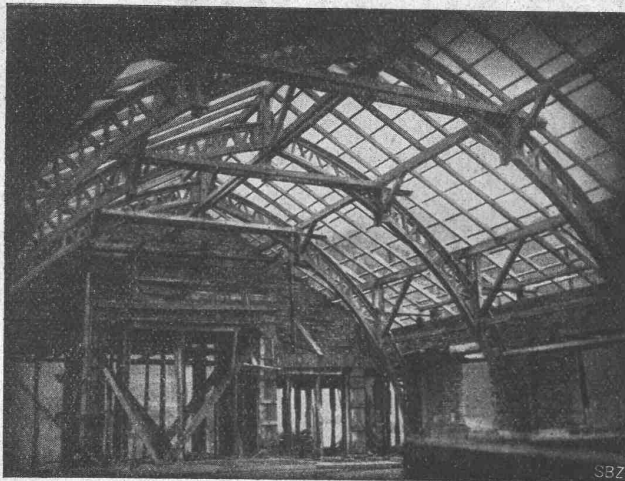
Aktiengesellschaft SKF-Kugellager, Zürich

NORMA

Kugellager

SKF**NORMA**

Rollenlager



Ofenhaus der Portlandzementfabrik Bellerive bei Soyhères.

Sparsame Holzbauweise

„Leu-Binder“
+ Patent Nr. 79604

LEUPRECHT & EBBELL

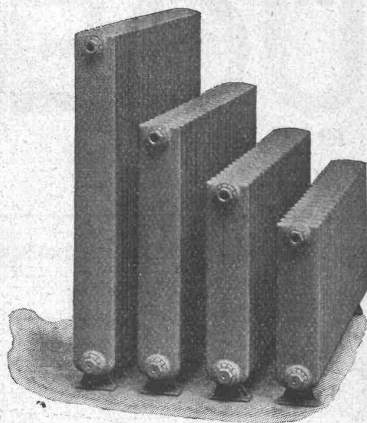
Ingenieurbureau

BASEL, Wallstrasse 24

Telephon 6254



GESELLSCHAFT DER LUDW. VON ROLL'SCHEN EISENWERKE
· FILIALE: EISENWERK CLUS KT. SOLOTHURN ·



Radiator Nr. 17

Cluser Radiatoren

nach verschiedenen Modellen.

CLUSER HEIZKESSEL

für Warmwasser- und Niederdruck-Dampfheizung,
sowie für gewerbliche Anlagen.

Ueber 1100 Cluser-Kessel im Betriebe.

Rippenheizröhren, Luftheizapparate,
Wärmeplatten, Wärmeschränke, Wärmetische,
Formstücke, Flanschen und Ventile, etc.

Lieferung ab Vorrat.

Zu beziehen durch die Installationsfirmen.

Schweiz. Linoleum A.G., Giubiasco (Tessin)

Gegründet 1905

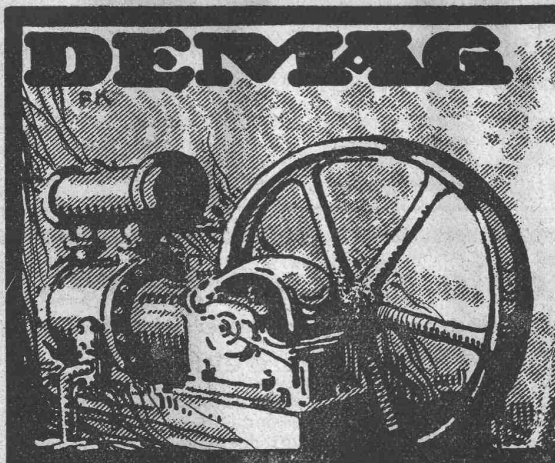


Erstklassige Marke

Eigene Agentur Zürich, Bleicherweg 50, Telephon: Selnau Nr. 69.30
Briefadresse: Postfach Selnau Nr. 41 — Bezugsquellen werden nach-
gewiesen durch die Agentur Bleicherweg 50 — In Mill. Quadratmeter bewährt

Granit - Inlaid - Jaspé - Kork
Uni Linoleum - Kork-Jaspé

Schweizer Linoleum (Marke Helvetia)



8795

**Leistungsfähige
und wirtschaftliche
Pressluftanlagen**
jeder Art und Größe
ab Lager lieferbar.

Vertreter für die Schweiz:
Maschinen-Ingenieur **M. ten Bosch**
Zürich 2, Waffenplatzstrasse 69.

DUISBURG



**WASSER
BESCHAFFUNG
DURCH
TIEFBOHRUNGEN
FÜR ALLE ZWECKE**

**WASSER
VERSORGUNG
DURCH
ROHRBRUNNEN
EIGENEN SYSTEMS**

EIGENES WASSER

BILLIGSTES WASSER

BOPP & REUTHER
MANNHEIM-WALDHOF

Man verlange Druckschrift 2125 BI



**MOTOR=
FELD-BAHNEN**

R.U.B.A.G

Rollmaterial u. Baumaschinen-A.G. Zürich, Seidengasse 16. Tel. S. 593

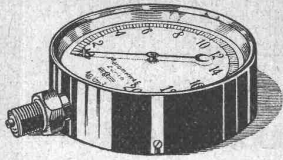
Eisenwerk-Aktiengesellschaft Bosshard & Cie., Näfels

Abteilung Eisenhochbau:

Brücken, Hochbauten, Reservoirs, Maste, etc. etc.

Abteilung Maschinenfabrik und Giesserei:

Mechanische Förderanlagen, Schleusen- und Wehranlagen, Krane aller Systeme, Maschinen- u. Bauguss.



MANOMETER A.-G., Stampfenbachstrasse 61, Zürich
Lager und Fabrikation von S. & B.-Armaturen

Manometer, Dynamometer, Thermometer, Zugmesser mit und ohne Registrierung.
Injektoren, Pumpen, Elevatoren. — Indikatoren. — Dampfmesser.
Wasserstandsgläser Ventile, Wasserstände, Kondensstöpfe, Hähne etc. — Schutzgläser —
Schmierapparate, Kontroll- und Prüfungsapparate.



BRIEFANSCHRIFT:
FRANKFURTER MASCHINENBAU FRANKFURT A. M.-WEST.

Kompressoren Pressluftwerkzeuge Zubehörteile

Allein-Vertreter für die Schweiz:
A. Specken, Zürich 8, Seefeldstrasse 86.



FRANKFURTER
MASCHINENBAU
AKTIEN-GESELLSCHAFT
VORH. POKORNY & WITTEKIND - FRANKFURT A. M.



École de Géomètres

à la Faculté des sciences de l'Université de Fribourg
4 semestres d'études

préparant aux examens officiels de **géomètre du registre foncier suisse**. Les cours se donnent en français ou en allemand. Renseignements auprès de M. le Dr. Professeur **Bays, Faculté des sciences, Fribourg.**

Treibriemen

beste Qualität
aus Baumwolle imprägniert

Spezialität:
endlos gewobene Riemen

Transport- u. Bechergurten

aus Baumwolle und Hanf. Alles eigener, bestbewährter Fabrikation
Verlangen Sie Muster und Preise von

Meister & Co, Rüegsau (Bern)

Riemenfabrik



Weidmann'sche Cornit Körper für die Installation

Stecker, Schalter, Dosen etc.

Cornit ist das Beste, weil es ganz hervorragend isoliert; gegen Hitze unempfindlich ist, von Feuchtigkeit nicht angegriffen wird, hart, doch zäh ist, nicht springt noch bröckelt, und stets gut aussieht.

Verlangen Sie den Prospekt „Cornit-Körper“ und unverbindlichen Vertreterbesuch zur Aufklärung, denn diese Neuheit ist das Beste, das bisher in Installationsmaterial geboten wurde. Das amtliche Prüfungsergebnis ist vorzüglich. Wir machen für Sie Reklame in den Tageszeitungen.

Generalvertrieb für die Schweiz:
G. AEPPLI & Co
Scheuchzerstr. 65
Zürich. Tel. Hott
4665



Unser

Schnellbauaufzug „Hexe“

entspricht allen Anforderungen der modernen Bauweise.

~~~~~

**Vorzüge:**  
Sehr grosse Stabilität.

Einschwenken der Last auf jeder beliebigen Höhe.  
Anbringung eines Auslegekrans zum Hochziehen von Holzbalken und T-Trägern etc.

Fördergeschwindigkeit 50 bis 60 Meter.

Unerreichte Leistung.

~~~~~

Robert Aebi & Cie. A.G., Zürich

Ingenieurbureau  Maschinenfabrik

Eisenkonstruktionen

Brücken, Hochbauten, Maste, Reservoirs, Krane, Blecharbeiten etc.

Wartmann, Vallette & Cie., Brugg (Filiale in Genf)



Thermoelektrische Pyrometer

Systeme: „Wanner“ „Braun“ „Hirschson“
für Messbereich bis zu höchster Temperatur für Eisenwerke, Glashütten, Chemische Fabriken, Wissenschaftliche Institute usw.

Otto Zaugg, Bern
Kramgasse 78
Spezialwerkzeuggeschäft.



Minerva Zürich
Rasche u. gründl. Maturität
svorber- reitung
Handelsdiplom

Inhaber & Direktoren: A. Merk & Dr. Husmann.

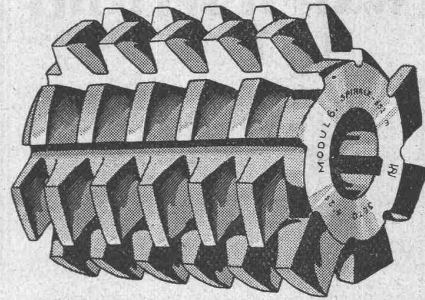
Unsere gerippten

Patent-Harfssteine

Spezial-Kalksandsteine sind das Ideal für trockenes Salpeterfreies Mauerwerk

A.G. Hunziker & Cie
ZÜRICH - BRUGG - OLTEN

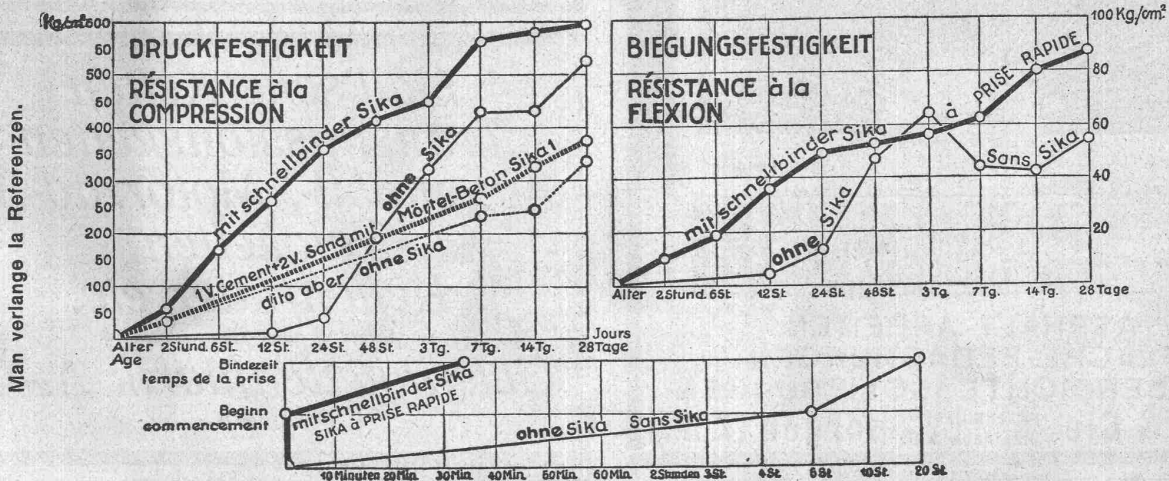
Abwälzfräser mit geschliffenen Flanken



verbürgen sauberste Zahnung und daher ruhigsten Gang von Zahnrädern.

Utilis, Werkzeugfabrik, Müllheim (Schweiz)

SIKA-Dichtungs- und Härtungsergebnisse von der Eidgenössischen Materialprüfungsanstalt Zürich



Die Probekörper wurden von der Anstalt selbst angefertigt. **Wasserdruck-Proben:** Bei Maximaldruck des Apparates (6 Atm.) blieben die Proben trocken. Mit schnellbindender Sika kann während grossem Wasserdruck abgedichtet werden, selbst mittels Anstrichen.

KASP. WINKLER & C^{IE}, ALTSTETTEN-ZÜRICH.

Telephon: Selnau 3963

Fabrikation und Vertrieb chem.-bautechnischer Präparate.

Telegr.: Sika Zürich



Hasler A.-G., Bern

Telephon-Apparate
 Telephon-Zentralen
 Telephon-Anlagen

jeden
 Umfanges

**ELEKTRISCHE
 WÄRMESPEICHER
 OFEN.**

Rationellste,
 Billigste,
 Bequemste
 Heizung
 der Gegenwart.

THERMOLITH A.G.
 FABRIK ELEKTR.-HEIZ- & KOCH-APPARATE.
 BISCHOFZELL

COMPOSIT

für Dachreparaturen
 Neubedachungen
 Isolierungen

Plastische Isoliermasse
 kalt streichbar, gebrauchsfertig,
 flach, steil od. senkrecht verwendbar
Kein Teerprodukt
 Wasserdicht u. wetterbeständig, elastisch,
 leicht, dauerhaft,
 unveränderlich bei Hitze und Kälte,
 fließt nicht ab, wird nie ganz hart,
 daher bei jeder Jahreszeit und in jedem
 Klima verwendbar.

Vielseitige Verwendungsmöglichkeit.

Meynadier & Cie, Zürich 8

ALFRED SÉQUIN ING[®]
 SEEGARTENSTR. 8 ZÜRICH 8

**INDUSTRIEBAUTEN
 PROJECTIERUNG
 & BAULEITUNG**

Telephon Nr. 24

FEUCHTEN WÄNDE

KEINE MEHR

wasserdicht FALZBAUPAPPE fäulniswidrig

Asphalt, Horgen

**ASPHALT-ARBEITEN
 FLACHE BEDACHUNGEN
 WASSERDICHTHE ISOLIERUNGEN**

Gysel & Cie., Asphaltfabrik Käpfnach A.G. Horgen (Zch.)

**Gall'sche Ketten
 Transmissionsketten
 Automobil-, Motorrad- u.
 Veloketten
 Kettenräder etc.**

liefert in allen Dimensionen

Gelenkkettenfabrik A.-G.
 Luzern

Baumann, Koelliker & Co. Elektrische Anlagen
 Aktiengesellschaft für elektrotechnische Industrie
 Zürich 1

jeder Art