

Objektyp: **Advertising**

Zeitschrift: **Schweizerische Bauzeitung**

Band (Jahr): **77/78 (1921)**

Heft 11

PDF erstellt am: **08.08.2024**

Nutzungsbedingungen

Die ETH-Bibliothek ist Anbieterin der digitalisierten Zeitschriften. Sie besitzt keine Urheberrechte an den Inhalten der Zeitschriften. Die Rechte liegen in der Regel bei den Herausgebern. Die auf der Plattform e-periodica veröffentlichten Dokumente stehen für nicht-kommerzielle Zwecke in Lehre und Forschung sowie für die private Nutzung frei zur Verfügung. Einzelne Dateien oder Ausdrucke aus diesem Angebot können zusammen mit diesen Nutzungsbedingungen und den korrekten Herkunftsbezeichnungen weitergegeben werden. Das Veröffentlichen von Bildern in Print- und Online-Publikationen ist nur mit vorheriger Genehmigung der Rechteinhaber erlaubt. Die systematische Speicherung von Teilen des elektronischen Angebots auf anderen Servern bedarf ebenfalls des schriftlichen Einverständnisses der Rechteinhaber.

Haftungsausschluss

Alle Angaben erfolgen ohne Gewähr für Vollständigkeit oder Richtigkeit. Es wird keine Haftung übernommen für Schäden durch die Verwendung von Informationen aus diesem Online-Angebot oder durch das Fehlen von Informationen. Dies gilt auch für Inhalte Dritter, die über dieses Angebot zugänglich sind.



Komplette Kohlen- und Koks-Förderanlagen für Gas- und Elektrizitäts-Werke

Generalvertretung für die Schweiz:
Fr. Waldherr, Zürich
Seefeldstr. 120.

J-Pohlig A-G-Cöln



J. Walser & Co. WINTERTHUR
Industriebauten
Ofen-Anlagen
FÜR ALLE ZWECKE & BRENNSTOFFE
Kesselmauerungen
Hochkamine
Bau- u. feuerfeste Materialien
PROJEKTE - EXPERTISEN

Rissfreie

schalldämpfende, solide billige Gipsdecken erzielen Sie mit unserem prima Schilfrohwewebe dicht und doppelt. Anwendung unter Holzbalken, Eisenbeton etc. Offerten u. Muster umsonst.

Vereinigte Schilfwebereien
Zürich, Peterstr. 20
Telephon Selnau 78.28

R. DIETRICH & Co A.-G., ZÜRICH

Fabrik mit Geleise-Anschluss in Altstetten. — Telephon: Selnau 18.90

Grosses Lager in Maschinenölen jeder Art

Transformatoren-Oele — Schalter-Oele — Consistente Fette
Elektromotoren-Oele — Turbinen-Oele — Dampfzylinder-Oele
Automobil-Oel und Motorwagenfett — Wasserlösliches Bohröl
Bodenöl — Leinöl — Bodenwiche — Schmierseife — Carbolinum etc.

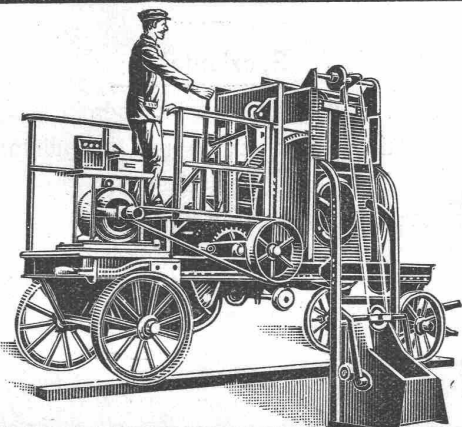
Haben Sie Bedarf an

Plan-Kopien, Heliographie?
Plandruck, Zinkdruck?

ein- oder mehrfarbig

oder technischen Papieren

Sie werden reell und gewissenhaft bedient durch die
Lichtpaus- und Plandruck-Anstalt
ED. AERNI-LEUCH, BERN



Betonmischmaschinen

in Kauf und Miete

Beton- und Mörtelmischer

von 40 bis 50, 80 bis 100, 200 m³ Tagesleistung
mit oder ohne Materialaufzug
mit oder ohne kombinierte Bauwinde
zu billigsten Fabrikpreisen

J. Brun & Cie., Nebikon
Maschinenfabrik



„EXPRESS“

**Akten- und Brief-
Aufzüge**

für Banken, Geschäftshäuser etc.

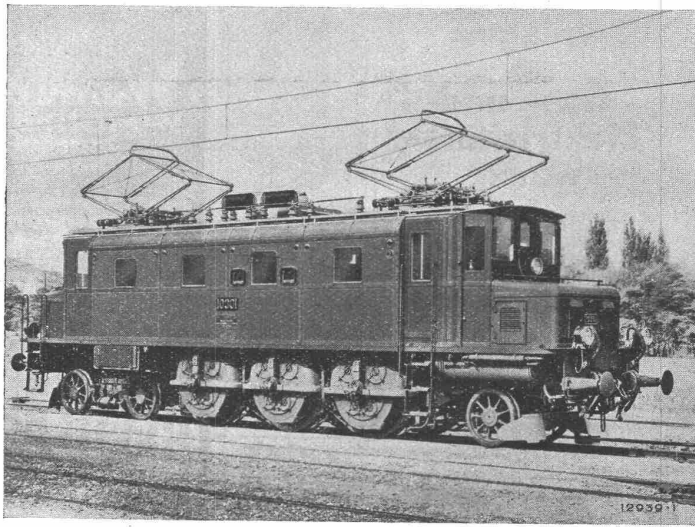
Speisen-Aufzüge

erstellen in tadelloser Ausführung und mit leichtem, geräuschlosem Gang

Gebr. Gysi & Cie
Baar-Zug

Konstruktions - Werkstätte.

B B C



Einphasen-Schnellzuglokomotive mit Einzel-Achsantrieb Type 2-C-1 für die Schweizerischen Bundesbahnen, 3×700 PS, 15000 Volt Fahrdrachtspannung, $16\frac{2}{3}$ Per|sec, max Geschwindigkeit 60 bis 90 km|h.

Elektrische Bahnen

Ausrüstung für die Elektrifikation von

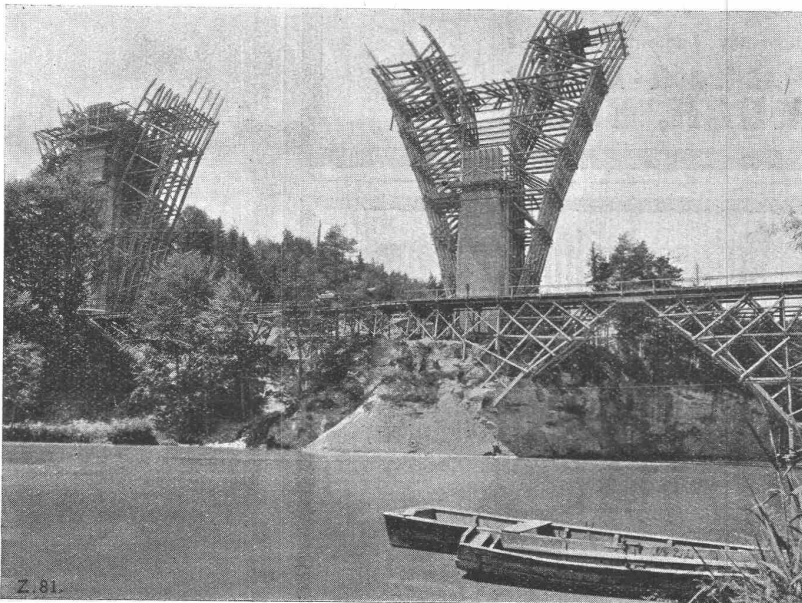
Voll- und Nebenbahnen
Lokomotiven
Motorwagen

für alle Stromsysteme und Spannungen

A.G. BROWN, BOVERI & C^{IE} BADEN (SCHWEIZ)
Verkaufsbureaux: Baden, Basel, Bern, Lausanne

Ed. Züblin & C^{ie} A.-G., Zürich - Basel

Ingenieurbureau und Bauunternehmung



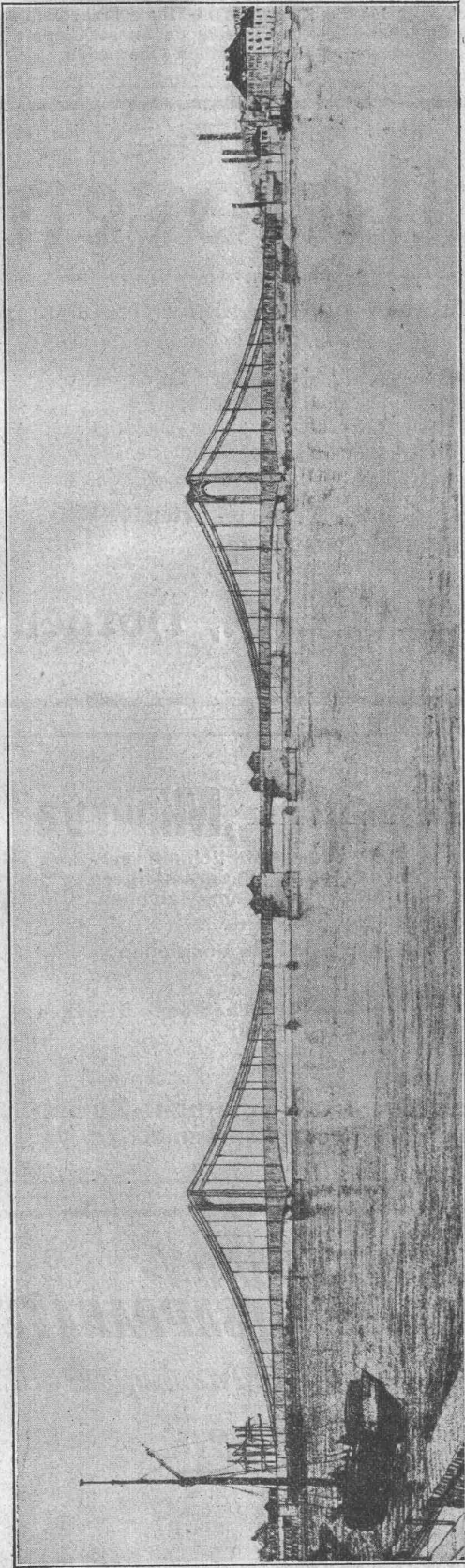
Z. 81.

Pérollesbrücke in Fribourg. Aufnahme vom 4. Juli 1921.

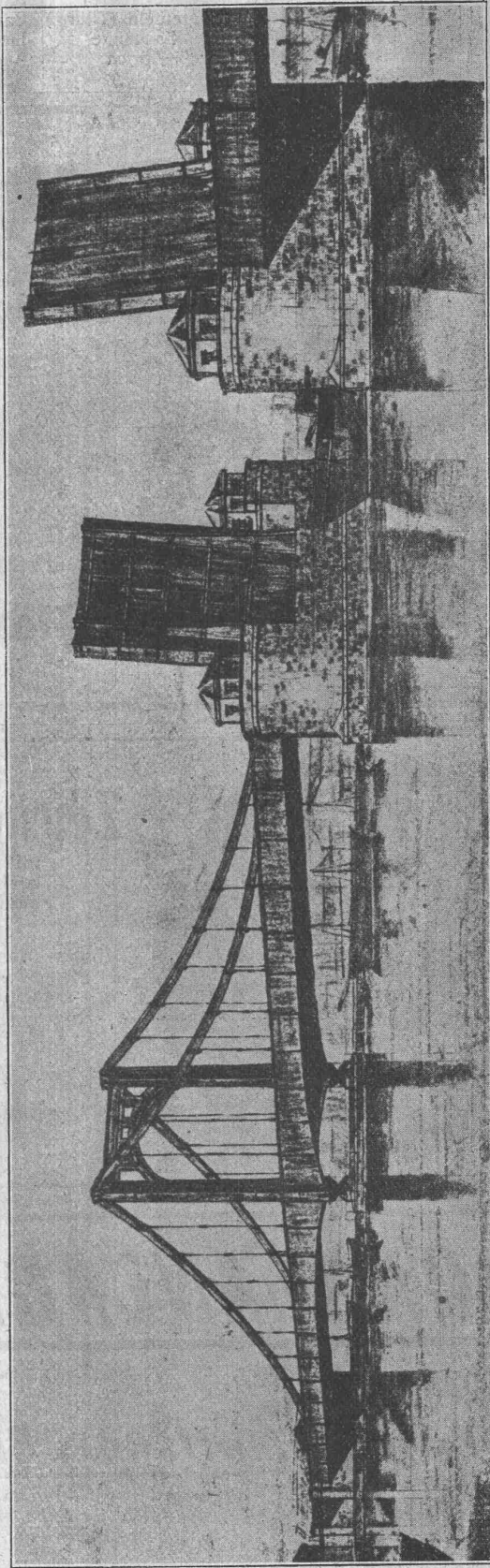
Projektierung u. Ausführung von Hoch- und Tiefbauten

Spezialitäten:

Eisenbetonpfehlrammungen
Brücken in Beton und Eisenbeton
Silos und Lagerhäuser
Kläranlagen, System Züblin
Wasserbauten und Foundationen



Bauunternehmung und Technisches Bureau
D^R. G. LÜSCHER, Ingenieur, AARAU



Einzig in der Schweiz preisgekrönter Entwurf beim internationalen Wettbewerb um die neue Brücke über den Limfjord zwischen Aalborg u. Nörresundby (mit den Ingenieuren O. Bolliger & K. Kihm, Luzern u. Arch. Daxelhofer, Bern, zusammen).

Submissions - Anzeiger.

Termin	Auskunftstelle	Ort	Gegenstand
15. Septbr.	Durocher, Gem.-Präsident	Mühlehorn (Glarus)	Bau des Strässchens Mühlehorn-Vortobel-Geissegg (2000 m lang, 3 m breit).
19. "	Bahnhof-Bauleitung S B B	Biel (Bern)	Bauarbeiten des Dienstgebäudes der neuen Depotalanlage in Biel.
20. "	E. F. Roseng, Arch.	Frauenfeld (Thurg.)	Bauarbeiten und Lieferungen für die Kantonalbank-Filiale Frauenfeld.
27. "	Oberingenieur der S B B	Lausanne	Lieferung des eisernen Oberbaues der Unterführung der Strasse Clarens-Tavel.
30. "	Sektionsing. der S B B	Zürich	Ausführung des Personendurchgangs auf der Station Oberrieden.



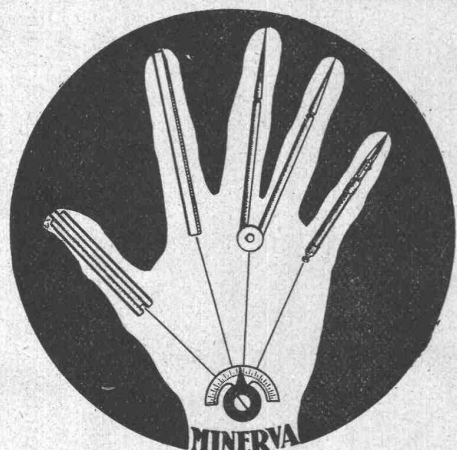
Ventilatoren

und Ventilations-Anlagen für alle Industriezweige,
sowie

Entnebelungs-Anlagen, Trockne-Anlagen, Luft-
heizungs-Anlagen, Pneumatische Transport-
Anlagen, Späne- und Staubabsaugungs-An-
lagen, Luftturbinen und Blechrohrleitungen
nach

eigenen, langjährig bestbewährten
Spezial-Konstruktionen.

Wanner & Co. A.-G., Horgen



Unsere
Zeichen - Instrumente „Minerva“

mit ihrer universellen Anwendungsmöglichkeit ver-
grössern nicht nur Ihre Produktivität, sondern steigern
auch das Interesse und die Freude am Zeichnen.

Wir fabrizieren als Spezialität und liefern direkt:

Zeichen-Maschinen für horizontale und vertikale Positionen

Stangen-Zirkel

Ellipsen-Zirkel

Füll-Reissfedern, kombinierbar für Schablonen-Schriften

**Füll-Reservoirs mit Düsen-Garnitur
speziell für Reklame-Schriften.**

Verlangen Sie Spezial-Offerte oder unverbindliche Vorführung.

Hardmeyer, Berchtold & Co., Küsnacht-Zürich
Fabrikation technischer Instrumente.

SIGNALANLAGEN und **EISENBAHN- SICHERHEITSAPPARATE**

Elektro-pneumatische, elektr. u. elektro-mechanische **Stellwerkapparate**.

Automatische Blockvorrichtungen

durch Gleich- oder Wechselstrom betätigt. Wiederholung der Signale auf den Lokomotiven.
Schwingende Warnungssignale für Bahnübergänge, Relais. Laschen für isolierte Schienen.
Kontrollumschalter. Zugmeldeapparate etc.

COMPAGNIE GENERALE DE SIGNALISATION 23, Rue d'Athènes
PARIS.

Vertreter für die Schweiz: **G. P. Skipworth**, Ingenieur, Marktgasse 50, **Bern**.

Möbel auf Kredit!

bis auf weiteres, zu den koulantesten und bequemsten Abzahlungs-Bedingungen. Bahnvergütung, Lieferung franko Empfangsstation S B B, wertvolles Geschenk, enorme Preisreduktionen, sowie sämtliche anderen Vorzugskonditionen bleiben auch für die Abzahler bestehen. — Verlangen Sie den prachtvoll illustrierten Katalog und besuchen Sie unverbindlich, unter Voranzeige auch Sonntags, die sehenswürdigsten Ausstellungen von über 500 Muster-Einrichtungen.

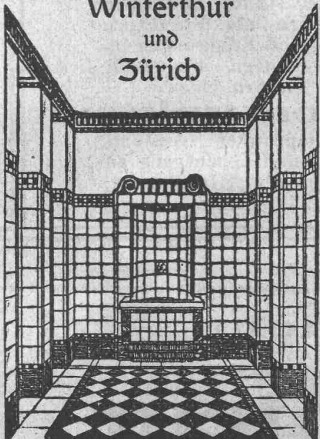
Lagerung kostenlos bis Sommer 1922.

Pfister's Total-Ausverkauf Rheingasse 8/10, Basel.

Grösste Möblierungsfirma der Schweiz. Tausende von Referenzen und Anerkennungen.

PATENT-ANWÄLTE
E. BLUM & C^o DIPL. INGENIEURE
GEGRÜNDET 1878 · ZÜRICH · BAHNHOFSTR. 74

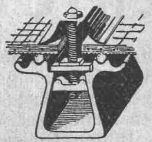
Georg Streiff & C^o
Winterthur
und
Zürich



Spezialgeschäft für keramische Boden- und Wandbeläge

KITTLLOSE GLASDÄCHER

System Zimmermann



WALTHER & MÜLLER
- BERN -

Erleichterung der Lektüre technische und wissenschaftliche franz., italien. und englische Werke,

Zeitersparnis

und gleichzeitig ausserordentliche Förderung in den betr. Sprachen verschafft das

„Permanente Vocabularium“

Gratis Prospekt durch Hugo Bartholdi, Thalwil.

Ausschreibung

von Bauarbeiten zum Neubau der Zürcher Kantonalbank in Schlieren.

Ueber nachfolgende Lieferungen wird hiermit Konkurrenz eröffnet:

Erd-, Maurer- und Kanalisationsarbeiten, Armierte Betonkonstruktionen für Decken, Naturgranit- und Kunststein-Arbeiten, Zentralwasserheizung.

Pläne und Uebernahmebedingungen liegen vom 12. dies an in unserem Baubureau, Dreikönigstrasse 10 in Zürich, zur Einsicht auf. Am gleichen Ort können Eingabeformulare bezogen werden. Uebernahmefertigkeiten sind bis spätestens am 21. dies verschlossen dem Präsidium der Zürcher Kantonalbank in Zürich einzureichen.

Zürich, den 6. September 1921.

Zürcher Kantonalbank.

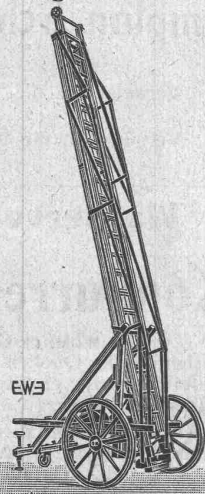
Zu vermieten 15 T. Strassenwalze

komplett mit Bedienung und aller Zubehör.
Anfragen unter Chiffre Z. H. 2933 an Rudolf Mosse, Zürich 1.

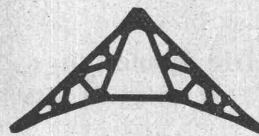
Clichés
Armbruster & Söhne
Obere Säune 19, Zürich
Tel. 6365

Leitern

für Montage und Feuerwehr



liefert Schlauch- u. Feuerwehr-Gerätefabrik
EHSAM, WÄDENSWIL.



EISEN:

KONSTRUKTIONEN

Brücken, Ständer,
Dachkonstruktionen
Kittlose
Glasbedachungen
Bau- und Kunst-
Schlosserarbeiten

GEBRÜDER TUCHSCHMID
FRAUENFELD

Vegetabilischer Teer Vertreter gesucht.

François Galéa, Sfax
(Tunesien).

Ingenieur

welcher etwas Französisch spricht, die Technik und die Fabrikation von elektrischen Kondensatoren für Hochfrequenzspannung gründlich kennt, wird nach Paris gesucht. Gefl. schreiben an **Maisonneuve**, 42, Avenue de Neuilly à Neuilly sur Seine.

Junger, diplomierter

Techniker

sucht Stelle auf ein grösseres Architekturbureau oder Baugeschäft. Offerten unter Chiffre Ac 3783 Q. an **Publicitas**, Basel.

Gebrauchte

Eternit-Bedachung

zu kaufen gesucht.
Offerten unter Chiffre Z. G. 2932 befördert
Rudolf Mosse, Zürich.

Zu kaufen gesucht

Gussröhren

(neu oder gebraucht)

zirka 200 m, Lichtweite 200 mm, 5 Atm. Wasserdruck; ferner 200 m **Gussröhren**, 120 bis 150 mm Lichtweite, 5 Atm. Wasserdruck; **1 Blech- und Profilschere**, starke Bauart, gut erhalten. Offerten unter Chiffre Z. J. 2909 an

Rudolf Mosse, Zürich.

Ingenieur-Akademie Wismar

a. d. Ostsee

Abteilung für
Architektur

Bauingenieurwesen
Maschinenbau u. Elektrotechnik.
Programme durch das Sekretariat.

Erfindungs-Patente
Marken-Muster-
& Modell-Schutz im In- u. Ausland
H. KIRCHHOFER vormals
Bourry-Séquin & Co. ZÜRICH
1880
Gegründet.

Mise au concours de travaux.

La Direction du 1^{er} arrondissement des chemins de fer fédéraux à Lausanne, met au concours la fourniture franco en gare de Clarens des tabliers métalliques du passage inférieur de la route de Clarens à Tavel en gare de Clarens. Poids 35 tonnes.

Le formulaire de soumission pourra être retiré au service central de la voie, à Lausanne, bureau des ponts, rez-de-chaussée du bâtiment de la P. V.

Les plans seront remis aux entrepreneurs qui en feront la demande moyennant un dépôt de fr. 5.—.

Les offres devront parvenir à la Direction soussignée le 26 septembre 1921 au plus tard, sous pli fermé portant la suscription: „P. I. de Clarens-Tavel“.

Les soumissionnaires resteront liés par leur offre jusqu'au 31 octobre 1921.

Lausanne, le 10 septembre 1921.

Thurg. Kantonalbank

Ausschreibung v. Bauarbeiten für den Neubau der Kantonalbank Filiale Frauenfeld

Nachstehende Arbeiten werden zur öffentlichen Konkurrenz ausgeschrieben:

1. Glaserarbeiten
2. Schreinerarbeiten
3. Beschläg-Lieferung
4. Schlosserarbeiten
5. Rolladen- und Stoff-Rouleaux-Lieferung
6. Boden- und Wandbeläge
7. Marmorarbeiten
8. Malerarbeiten.

Eingabeformulare, Pläne und Bedingungen können von Montag, den 5. September, an täglich auf dem Bureau des Bauführers (Baustelle) bezogen, resp. eingesehen werden, woselbst Auskunft erteilt wird.

Die Offerten sind bis zum 20. September 1921 an die Thurgauer Kantonalbank Filiale in Frauenfeld einzureichen, mit der deutlichen Aufschrift: „Offerten für Neubau Kantonalbank Filiale Frauenfeld“.

Frauenfeld, den 3. September 1921.

Die Bauleitung:
E. F. Roseng, Architekt.

Ausschreibung

Die Trockenlegungs-Genossenschaft von Corjolens und Avry-s-Matran (Kanton Freiburg) schreibt die Lieferung von

- 640 Zementröhren von 80 cm Durchmesser
- 65 Zementröhren von 40 cm Durchmesser
- 240 Zementröhren von 35 cm Durchmesser
- 64 Zementröhren von 25 cm Durchmesser
- 94 Zementröhren von 20 cm Durchmesser

aus. Offerten in versiegeltem Briefumschlag sind zu richten unter der Ueberschrift „Submission für Zement-Kanalisation von Corjolens“ bis am Samstag, 10. September an Herren **Week, Aeby & Cie.**, Bankiers in Freiburg. Die Ware muss ohne Kosten auf Platz geliefert werden, vom 20. September nächsthin an, nach Angabe des Werkführers.

Gesucht

von grosser ostschweizerischer Maschinenfabrik tüchtige, flinke und zuverlässige

Maschinen-Zeichner

zur Erstellung von einwandfrei durchgeführten Werkzeichnungen Offerten mit Bild u. Lebensgang, sowie Zeugnisabschriften unter Chiffre Z. S. 2818 an **Rudolf Mosse, Zürich, Limmatquai.**

Ingenieure gesucht

Wir suchen für unsere neu zu gründenden Bureaux in Mulhouse, Nancy und Lille erstklassige Ingenieure als Vorstand. Dieselben müssen genügend Erfahrungen im Bau von Schaltstationen besitzen. Ferner für unsere Fabrik in Zabern einen

ersten Konstrukteur

für den Bau von Schaltapparaten. Ausführliche Offerten mit Bild und Lebensgang an Messieurs **Baumgarten & Cie., Strasbourg, Göthestrasse 13 (Alsace).**

Gesucht

energischer, möglichst mit technischen und kaufmännischen Erfahrungen ausgerüsteter

Ingenieur

als Leiter einer mittleren Maschinenfabrik (Textilmaschinen und Turbinen). Solcher mit finanzieller Beteiligung bevorzugt. Offerten unter Chiffre Z. L. 2886 an **Rudolf Mosse, Zürich.**

Simplon-Schiefer

Die neueröffneten **Schleiferbrüche** in **Thermen**, oberhalb Brig, liefern wohl den widerstandsfähigsten aller Schweizer Schiefer. Zahlreiche Zeugnisse und Gutachten hervorragendster Geologen stehen zur Verfügung. Stets grössere Vorräte — Billige Preise — Rasche Lieferung.

Simplon-Schiefer A.-G. Thermen

(Wallis).

Vertreter für die Ostschweiz: **A. Urlloh, Zürlöh 2, Stockerstrasse 37.**

Vertreter für die Westschweiz: **S. Fuohs, Lausanne, Gare du Flon.**

Wasserversorgung Bütigen

Konkurrenzausschreibung

Die **Einwohner-Gemeinde von Bütigen** (Kanton Bern) beabsichtigt die Quellen im sogenannten Oberberg zu fassen und einzuleiten sowie ein zweites Reservoir zu erstellen und eröffnet hierüber Konkurrenz.

Eingaben sind zu richten an die Wasserkommission bis zum **15. September 1921**. Nähere Auskunft erteilt **Fritz Arn**, Präsident, je abends. Dasselbst liegen auch Zeichnungen und Bauvorschriften auf.

Bütigen, den 1. September 1921.

Die Wasserkommission.

Als Dozent

findet ein **Elektro-Ingenieur** mit voller Hochschulbildung und Lehrbegabung zum 1. Nov. d. J. angenehme Stellung. Zuschriften sind zu richten an die **Ingenieur-Akademie Wismar a. d. Ostsee.**

Bau-Ingenieur

(Diplom E. T. H.)

in Hydraulik, mit Bureau-Praxis, **sucht Stelle** in Unternehmung oder Bureau, später **Beteiligung** erwünscht. Antritt nach Ueberkunft. Offerten unter Chiffre **Z. N. 2913** befördert

Rudolf Mosse, Zürich.

Junger

Architekt

tüchtig im Entwerfen und Darstellen, sowie Ausführungsplänen, mit mehrjähriger Praxis, auf nur **ersten Bureaux tätig, sucht Stelle** nach Zürich oder Umgebung. Offerten unter Chiffre **Z. Z. 2926** an

Rudolf Mosse, Zürich.**À vendre****1 pont roulant**

12 mètres de portée, force 3000 kg.

1 baraque tôle galvanisée

de 15 mètres carrés de surface.

S'adresser à **E. Mauton, Montreux.****Zu verkaufen****1 Kiestampfe****1 Sandwalze****1 Teerkessel, 80 Liter Inhalt****1 Wechselstrommotor**

8 PS

1 Wechselstrommotor

1/2 PS

Sich wenden an **Veloce S. A., 2 Avenue du Tribunal Fédéral, Lausanne.****Patentverwertung**

Der Inhaber der schweizerischen Patente: Nr. 84714 vom 4. Oktober 1918, betreffend: „**Vorhang, insbesondere für Automobile**“, Nr. 84606 vom 4. Oktober 1918, betreffend: „**Verschluss für Kleider, Vorhänge, Säcke, Zelte etc.**“, Nr. 84607 vom 4. Oktober 1918, betreffend: „**Schleber für Verschlüsse mit zwei Reihen miteinander in Eingriff bringbarer, an Verschlussstreifen befestigter Verbindungsglieder**“ und Nr. 89472 vom 4. Oktober 1918, betreffend: „**Verschluss für zusammenstossende Ränder von Gegenständen**“, wünscht die Patente zu verkaufen, in Lizenz zu geben od. anderweitige Vereinbarungen für die Fabrikation i. d. Schweiz einzugehen.

Anfragen befördert **H. Kirchofer** vormals Bourry-Séquin & Co, Ingenieur- u. Patentanwaltsbureau in **Zürich 1, Löwenstr. 51.**

Wettbewerb

für Entwürfe zu einem neuen Münzbilde für das schweizerische Fünffrankenstück.

Das eidgenössische Finanzdepartement veranstaltet unter den schweizerischen Künstlern einen allgemeinen freien Wettbewerb für Entwürfe zu einem neuen Münzbilde in Vorder- und Rückseite für das schweizerische Fünffrankenstück. Die Entwürfe, die **bis spätestens 15. Dezember d. J.** der **eidgenössischen Münzstätte in Bern** einzureichen sind, sollen der Eigenart unseres Landes Rechnung tragen; im übrigen wird über die Gestaltung des Münzbildes den Wettbewerbern vollständige Freiheit gelassen mit der Einschränkung, dass die Vorderseite den Namen „**HELVETIA**“ oder „**CONFOEDERATIO HELVETICA**“ tragen muss, während die Rückseite durch das Schweizerwappen oder durch ein anderes passendes Ausdrucksmittel das Herkunftsland der Münze bezeichnen soll. Ausserdem muss die Rückseite die Wertbezeichnung (5 F. oder 5 Fr.) sowie die Jahreszahl enthalten. Die Entwürfe werden durch ein Preisgericht von 7 Mitgliedern beurteilt, dem ein Betrag von 8000 Fr. für Preise zur Verfügung gestellt wird. — Die Wettbewerbsvorschriften werden den Interessenten von der **eidgenöss. Münzstätte in Bern** auf Verlangen unentgeltlich zugesandt.

Concours

pour l'élaboration d'une nouvelle effigie destinée à la pièce suisse de cinq francs.

Le département fédéral des finances ouvre entre les artistes suisses un concours général et libre pour l'élaboration de projets d'une nouvelle effigie, avers et revers, de la pièce suisse de cinq francs. Les projets, qui doivent être adressés jusqu'au **15 décembre prochain** à la **Monnaie fédérale à Berne**, tiendront compte des particularités de notre pays; au surplus, pleine et entière liberté est laissée aux concurrents quant à la forme à donner aux deux faces de l'effigie. Toutefois, l'avers portera la légende „**HELVETIA**“ ou „**CONFOEDERATIO HELVETICA**“, tandis que le revers indiquera, soit par les armoiries suisses, soit par d'autres moyens appropriés, le pays d'origine de la monnaie, ainsi que la valeur de celle-ci (5 F. ou 5 Fr.) et le millésime. Les projets seront appréciés par un jury de sept membres, qui disposera d'une somme de 8000 francs pour des prix. — Sur demande, la **Monnaie fédérale à Berne** enverra gratuitement le cahier des charges aux intéressés.

Concorso

per l'elaborazione di progetti per una nuova effigie degli scudi d'argento svizzeri.

Il Dipartimento federale delle finanze indice tra gli artisti svizzeri un concorso generale e libero per l'elaborazione di progetti d'una nuova effigie per la faccia e il rovescio degli scudi d'argento svizzeri. I progetti, che devono essere mandati alla **Direzione della Zecca federale a Berna** al più tardi fino a tutto il **15 dicembre 1921** dovranno tener conto delle caratteristiche del nostro paese; del resto, si lascia ai concorrenti piena libertà circa la forma dell'effigie, così della faccia come del rovescio. Tuttavia la faccia dovrà portare la leggenda „**HELVETIA**“ o „**CONFOEDERATIO HELVETICA**“ e il rovescio indicare mediante lo stemma svizzero o un altro acconcio mezzo d'espressione, il paese d'origine della moneta e il valore (5 F. o 5 Fr.), come pure il millesimo. I progetti saranno giudicati da una Giuria composta di 7 membri, alla quale è messa a disposizione la somma di 8000 franchi per i premi. — A richiesta, la **Direzione della Zecca federale a Berna** invierà gratuitamente agli interessati il capitolato d'oneri.



OSRAM

AZO



OSRAM A.G. ZÜRICH