

Objektyp: **Advertising**

Zeitschrift: **Schweizerische Bauzeitung**

Band (Jahr): **77/78 (1921)**

Heft 12

PDF erstellt am: **13.09.2024**

### **Nutzungsbedingungen**

Die ETH-Bibliothek ist Anbieterin der digitalisierten Zeitschriften. Sie besitzt keine Urheberrechte an den Inhalten der Zeitschriften. Die Rechte liegen in der Regel bei den Herausgebern.

Die auf der Plattform e-periodica veröffentlichten Dokumente stehen für nicht-kommerzielle Zwecke in Lehre und Forschung sowie für die private Nutzung frei zur Verfügung. Einzelne Dateien oder Ausdrucke aus diesem Angebot können zusammen mit diesen Nutzungsbedingungen und den korrekten Herkunftsbezeichnungen weitergegeben werden.

Das Veröffentlichen von Bildern in Print- und Online-Publikationen ist nur mit vorheriger Genehmigung der Rechteinhaber erlaubt. Die systematische Speicherung von Teilen des elektronischen Angebots auf anderen Servern bedarf ebenfalls des schriftlichen Einverständnisses der Rechteinhaber.

### **Haftungsausschluss**

Alle Angaben erfolgen ohne Gewähr für Vollständigkeit oder Richtigkeit. Es wird keine Haftung übernommen für Schäden durch die Verwendung von Informationen aus diesem Online-Angebot oder durch das Fehlen von Informationen. Dies gilt auch für Inhalte Dritter, die über dieses Angebot zugänglich sind.

# Schweizerische Bauzeitung

**Abonnementspreis:**

Schweiz 40 Fr. jährlich  
Ausland 50 Fr. jährlich

**Für Vereinsmitglieder:**

Schweiz 32 Fr. jährlich  
Ausland 40 Fr. jährlich  
sofern beim Herausgeber  
abonniert wird

**WOCHENSCHRIFT**

FÜR BAU-, VERKEHRS- UND MASCHINENTECHNIK

GEGRÜNDET VON A. WALDNER, ING. HERAUSGEBER A. JEGHER, ING., ZÜRICH

Verlag: A. & C. Jegher, Zürich — Kommissionsverlag: Rascher & Cie., Zürich und Leipzig

**ORGAN**

**Insertionspreis:**

4-gespalt. Coloneizeile od.  
deren Raum . . . 50 Cts.  
Haupttitelseite: 80 Cts.  
Alleinige Inseraten-An-  
nahme: Rudolf Mosse,  
Annoncen-Expedition,  
Zürich, Basel und deren  
Filialen und Agenturen

DES SCHWEIZ. ING.- & ARCHITEKTEN-VEREINS & DER GESELLSCHAFT EHEM. STUDIERENDER DER EIDG. TECHN. HOCHSCHULE.



## SULZER


ARMATUREN und ROHRLEITUNGSTEILE

für  
Dampf, Wasser, Säuren, Luft etc.

Ausführliche Kataloge auf Verlangen

GEBRÜDER SULZER, AKTIENGESELLSCHAFT, WINTERTHUR





**Asphalt-  
Beläge**

für Dächer, Keller, Gänge, Hallen, Fabriken,  
Trottoirs, Fahrbahn

Sorgfältigste Ausführung mit Garantie.

**Favre & Cie**  
Zürich 2

**Baumann, Koelliker & Co.**

Aktiengesellschaft für elektrotechnische Industrie  
**Zürich 1**

**Kontaktleitungen  
elektrischer Bahnen**



# OEHLER

Eisen- & Stahlwerke Oehler & Co. A-G  
A A R A U

*Luftseilbahnen*

legen wir stets sehr sorgfältig  
an. Die schon vor 15 Jahren  
erstellten Bahnen arbeiten  
immer noch sehr gut.



## SCHWEIZER. TEPPICHFABRIK, ENNENDA (Glarus)

Fabrikation aller Arten Teppiche und Läufer bis zu 2,5 m ohne Naht

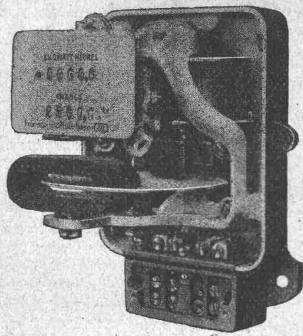
MILIEUX velours, bouclé, tounai (wilton)

VORLEGER und LÄUFER Jute, tapestry, velours, bouclé, tounai (wilton)

WASCHTISCHMATTEN und SPIELDECKEN in tapestry und velours

Verlangt Schweizerfabrikat, wir weisen gern Firmen nach, die unsere Erzeugnisse führen. . . . . Schützt die nationale Industrie





Einphasenzähler

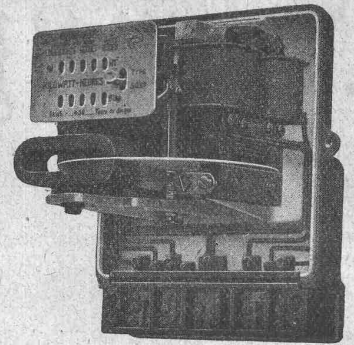
# Doppeltarif-Zähler

für

Ein- und Mehrphasenstrom

mit

Tarifwechsel durch Fernsteuerung



Drehstromzähler

**Société Genevoise d'Instruments de Physique, Genève.**

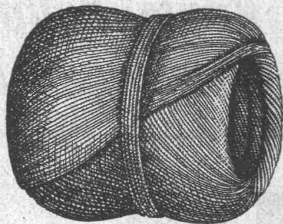
## Landis & Gyr A.G. Zug

### Elektrizitätszähler

FERRARIS - WATTMETER  
ZEIT- & SPERRSCHALTER

## Meister & Co, Rüegsau (Bern)

(Gegründet 1869)



Fabrik von Bindfaden, Seilerwaren aller Art, Roll-  
laden- und Jutegurten, Treibriemen und Transportgurten  
Prompte und reelle Bedienung  
Verlangen Sie Muster und Preise

## J. SCHMIDHEINY & Co.

HEERBRUGG (KANTON ST. GALLEN)

liefern salpeterfreie

**Backsteine** aller Arten, von grösster Druckfestigkeit.  
Festigkeit gemäss den Normalien des  
Schweiz. Ingenieur- u. Architekten-Vereins  
wird mindestens garantiert.

**Poröse Platten** für Scheldewände, Boden- und  
Wandbeläge. Sehr leichtes, na-  
gelbares, vollständig schallsiche-  
res Produkt. Bester und billigster Ersatz für Kork usw.

**Decken-Hohlkörper** System Simplex

**Bedachungs-Materialien** naturrot und  
engobliert

Referenzen, Muster und Prüfungsatteste  
stehen zur Verfügung.

## Schweiz. Linoleum A.G., Giubiasco (Tessin)

Gegründet 1905



Erstklassige Marke

Eigene Agentur Zürich, Bleicherweg 50, Telephon: Selnau Nr. 69.30  
Briefadresse: Postfach Selnau Nr. 41 — Bezugsquellen werden nach-  
gewiesen durch die Agentur Bleicherweg 50 — In Mill. Quadratmeter bewährt

**Granit - Inlaid - Jaspé - Kork**  
**Uni Linoleum - Kork-Jaspé**

# Schweizer Linoleum (Marke Helvetia)

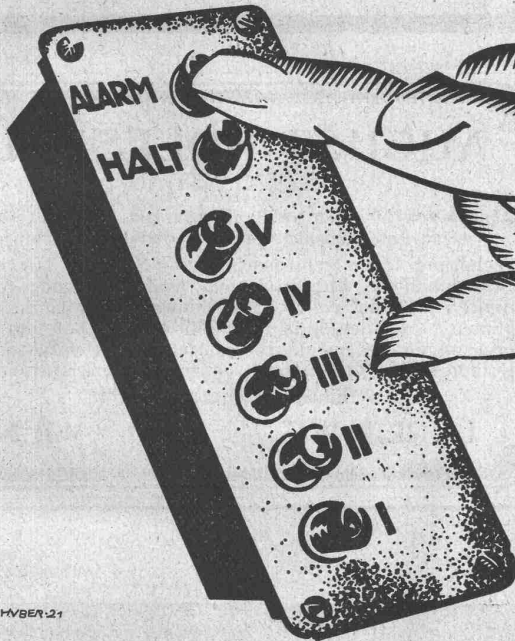
# MANNESMANNRÖHREN-WERKE DÜSSELDORF



## Rohre für Turbinenleitungen

Vertreter für die Schweiz: ERNST DEFFNER, ZÜRICH, Frohburgstrasse Nr. 54  
Lager in Zürich, St. Gallen, Lausanne und Chur.

# Personen u. Lasten Aufzüge



**Druckknopf-  
Steuerung**  
System Schindler  
Fabrik gegründet 1874  
über 5000 Anlagen  
ausgeführt

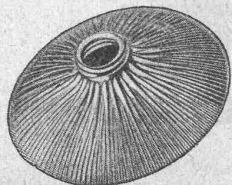
EMIL HUBER 21

# SCHINDLER & CIE ♦ LUZERN

Original  
HOLOPHANE

## Vergleichen Sie

Nachahmungen



Akt.-Ges. **HOLOPHANE**

Filiale Zürich 1  
Hirschengraben 82

Telephon Hottingen 20.39

Telegr.: Holophane Zürich

Erhältlich d. Elektro-Installationsgeschäfte u. Elektrizitätswerke



# CALCIUM-CARBID

mit höchster Gasausbeute für alle technischen Zwecke  
in allen handelsüblichen Körnungen, liefern

**Elektrochemische Werke Gurtneilen A. G.**  
Telephon 8 Gurtneilen (Kanton Uri)

## Gelenk-Drehscheiben

für Eisenbahnwagen, Bauart Vögele, + Pat. 70076,  
mit 7 1/2 Meter Durchmesser, hält stets auf Lager

**G. Bäumlín, Ing. S. I. A., Luzern.**

Ausführliche Prospekte u. Kosten-  
anschläge gerne zu Diensten.

## ALABASTER

BELEUCHTUNGSKÖRPER

**PIERRE FOURNAISE • ZÜRICH**

ZOLLIKERSTRASSE 159 — TELEPHON HOTTINGEN 75.42



FRANKFURTER MASCHINENBAU FRANKFURT A. M. - WEST.

**Kompressoren  
Pressluftwerkzeuge  
Zubehörteile**

Allein-Vertreter für die Schweiz:  
**A. Specken, Zürich 8, Seefeldstrasse 86.**



FRANKFURTER  
MASCHINENBAU  
AKTIEN-GESELLSCHAFT  
VORM. POKORNY & WITTEKIND - FRANKFURT A. M.



# JOH. MÜLLER RÜTI

ZENTRALHEIZUNGEN ALLER  
SYSTEME

TEL. 30 RÜTI.

160 CHUR

## AUGUST WOLFSHOLZ PRESSZEMENTBAU A.-G.

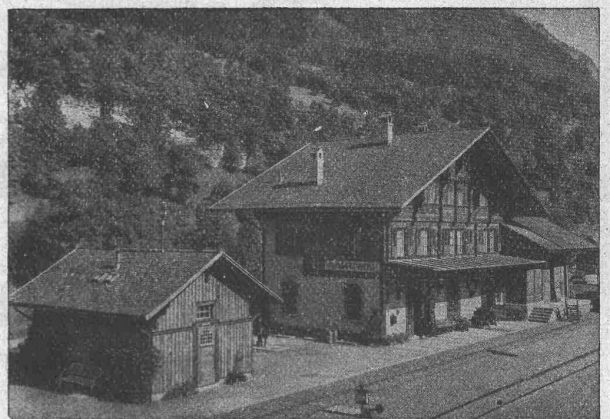
Abgabe von Lizenzen an Baufirmen zur Ausführung unserer  
durch Patentanmeldungen geschützten Bauverfahren:

Sicherung loser Gebirgsschichten. Stollen-, Tunnel- und  
Schachtbauten. Fugenlose und rissfreie bleibende Ausklei-  
dung von Druckstollen, Sperrmauern, Staudämme, Wehr-  
bauten, Maschinenfundamente. Mörtel-Ein-, Auf- und Hinter-  
pressungen. Zementspritzapparate, Mörtelpressanlagen,  
Kompressoren, Gesteinsbohrer-richtungen zu Kauf und Miete.

Rührige Vertreter gesucht.

BERLIN W 9

WIEN 1

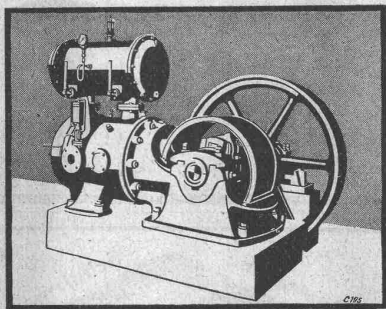


Station der Brienzseebahn.

Eternit-Doppeldach, kupferbraun.

**Eternit Niederurnen**

# Esslingen



## Kompressoren

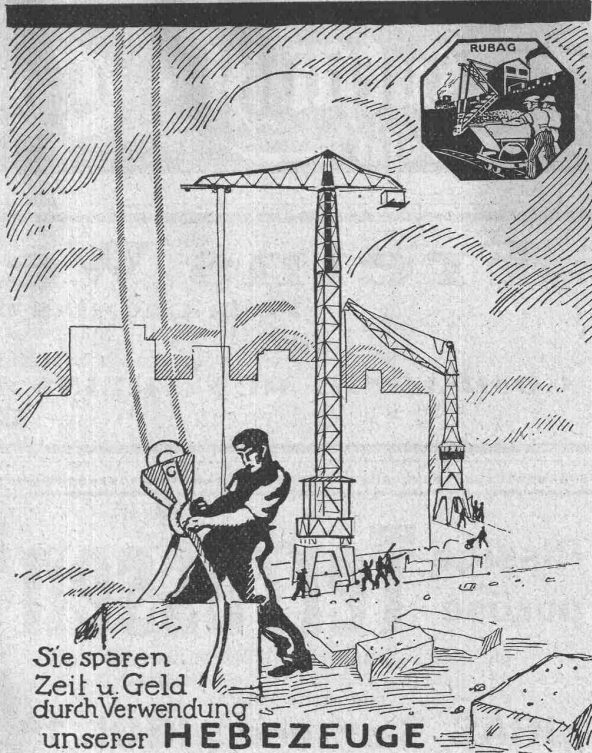
Gesteinsbohranlagen für Steinbrüche und Bergwerke, Druckluftwerkzeuge für alle Werkstätten

1425

München

## Maschinenfabrik Esslingen

Vertreter: Alfred Keller, Ingenieur, Bern-Wabern



Sie sparen Zeit u. Geld durch Verwendung unserer **HEBEZEUGE**

# R.U.B.A.G

Rollmaterial u. Baumaschinen-A.G. Zürich, Seidengasse 16, Tel. S. 593

# STANGEN-SCHUHE

System Hunziker

Unsere Stangenschuhe werden sowohl zur Aufnahme von einzelnen, wie auch von Doppelmasten fabriziert, und zwar sind davon folgende Typen erhältlich:

Typ	Abmessungen u. Gewicht					Maximallänge des zugehörigen		Passend für Stangendurchmesser von	Maximaler Leitungsquerschnitt (Kupfer)
	Länge in cm			Brette in cm	Gewicht in kg	Einfach-Mastes	Doppel-Mastes		
	über Boden	unter Boden	total						
0	90	130	220	18/30	200	8-10 m	—	18-25 cm	150 mm <sup>2</sup>
I	90	130	220	22/35	300	10 m	—	20-32 cm	225 mm <sup>2</sup>
II	90	130	220	22/35	300	12-13 m	—	20-32 cm	300 mm <sup>2</sup>
III	90	130	220	26/38	360	13 m	—	20-35 cm	300 u. mehr
III	90	130	220	26/38	360	—	10-13 m	20-35 cm	300 u. mehr

Beste Ausnützung von Eisen und Beton.

Prospekte und Preise zu Diensten.

**A.G. HUNZIKER & Co**  
ZÜRICH — BRUGG — OLTEN

Das Ideal aller Gerüste (ohne Stangen)

ist das

# BLITZ GERÜST

Grosse Vorteile, gegenüber allen Konkurrenzsystemen bei Neubauten, Renovationen. Mietweise Erstellung für Maurer, Steinhauer, Spengler, Malerarbeiten usw. usw. durch:

Schweiz. Gerüstgesellschaft A.-G. Zürich 7

Steinwiesstr. 86 — Tel.: Hott. 2134 — Telegr.-Adr.: Blitz-Gerüst

und durch folgende

Baugeschäfte

Zürich: Fietz & Leuthold

Zürich: Fr. Erlsmann

Winterthur: M. Häring

Andelfingen: E. Landolt-Frey

Bern: G. Rieser

Luzern: E. Berger

Bubikon: A. Oetiker

Basel: W. Marok

Glarus: Rud. Stüssy-Aebly

Genf: Ed. Cuénod S. A.

Neuhausen: Jos. Albrocht

Herisau: Joh. Müller

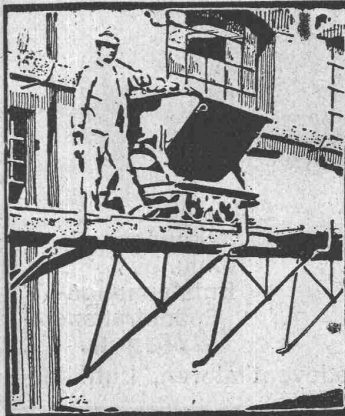
St. Gallen: Sigrist, Merz & Co.

Olten: Otto Ehrensperger

Rheinfelden: F. Schär

Solothurn: F. Valli

Biel: Otto Wyss.





# J. Kuffstahl · Centralheizungen

Basel

## Freins Westinghouse

POUR CHEMINS DE FER ET TRAMWAYS

Pour tous renseignements, s'adresser à la

**COMPAGNIE DES FREINS WESTINGHOUSE** (Succursale suisse)  
1, Gufenbergstrasse — **BERNE** — Téléphone: 4467

## Rissige poröse Terrassen

und dergleichen mehr werden bestbewährt,  
mit dauernd elastischem — dichtendem  
und wetterfestem

### „JGAS 3-a“ und „JGOL 1“

die selbst auf nassem und jedem Untergrund  
haften, kalt verkittet bzw. bestrichen. Auf  
JGOL 1 haftet jeder Mörtelputz. Prima  
Zeugnisse stehen zur Verfügung.

**Kasp. Winkler & Co., Altstetten-Zürich**  
Telephon Seinau 39.63      Telegramme: „SIKA“



die anerkannt beste Anstrichfarbe für Innen u. Aussen.  
Hochglänzend und Matt.

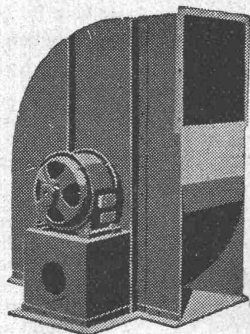
Generalvertreter für die Schweiz:  
**C. Hässig, Dufourstrasse 53, Basel.**

## G. Meidinger & C<sup>ie</sup>

Basel

### Hoch- und Niederdruck- Zentrifugal-Ventilatoren

für alle Bedürfnisse der Industrie



Cupolofen- Unterwind- Saugzug- Oelfeuerungs- Rohrpost- <b>Gebälse.</b>	Lüftungs- Trocknungs- Kühlungs- Entstaubungs- Spänetransport- <b>Anlagen.</b>
---	--

Elektrische Schiedeventilatoren, Luftfilter

## FAVARGER & C<sup>o</sup> S.A.

Neuchâtel (Suisse)

Maison fondée en 1860 par Hipp

Installations complètes de **SIGNAUX D'APPEL**  
pour hôtels, hôpitaux etc. par **AVERTISSEURS**  
**LUMINEUX** ou par **TABLEAUX INDICATEURS**

**APPAREILS DE SURETÉ** contre le vol et l'ef-  
fraction pour les banques, caisses, chambres  
fortes, magasins etc.

Installations de **SIGNAUX HORAIRES AUTO-**  
**MATIQUES** pour fabriques, bureaux, écoles,  
gares, casernes etc.

**REVEILS-MATIN ÉLECTRIQUES** pour Hôtels.

**SONNETTES ÉLECTRIQUES, BOUTONS,**  
**COMMUTATEURS** etc.

# Giesserei Bern

in Bern

## Konstruktionswerkstätten

Werk der Gesellschaft der L. von Roll'schen  
Eisenwerke liefert als Spezialität:



Giesserei Bern N°6.  
Unversenkte electr. Wagenschiebebühne

## Eisenbahnmaterial

Hebezeuge

Zahnradbahnmaterial

Standseilbahnen

Schützenanlagen und  
Wehreinrichtungen

Allgemeiner Maschinenbau



Telegramme: Giesserei Bern  
Telephon 1066

## BLEICHERT

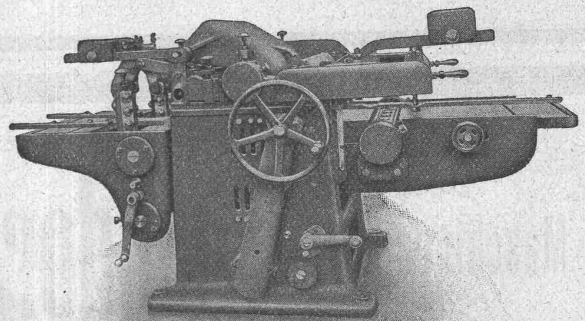
DRAHTSEILBAHNEN / ELEKTROHÄNGEBAHNEN  
KABELKRANE / BECHERWERKE / GURTFÖRDERER  
**ADOLF BLEICHERT & CO · LEIPZIG 18**  
GENERALVERTRETER FÜR DIE SCHWEIZ:  
**ROBERT AEBI & CO · ZÜRICH 1**

## École de Géomètres

à la Faculté des sciences de l'Université de Fribourg  
4 semestres d'études

préparant aux examens officiels de géomètre du registre  
foncier suisse. Les cours se donnent en français ou en  
allemand. Renseignements auprès de M. le Dr. Professeur  
Bays, Faculté des sciences, Fribourg.

## Rauschenbach



Moderne Holzbearbeitungs-Maschinen und Transmissionen.

**Maschinenfabrik Rauschenbach A.G.**  
Schaffhausen.

## Ziegel A.-G., Zürich

Beste Bezugsquelle  
für

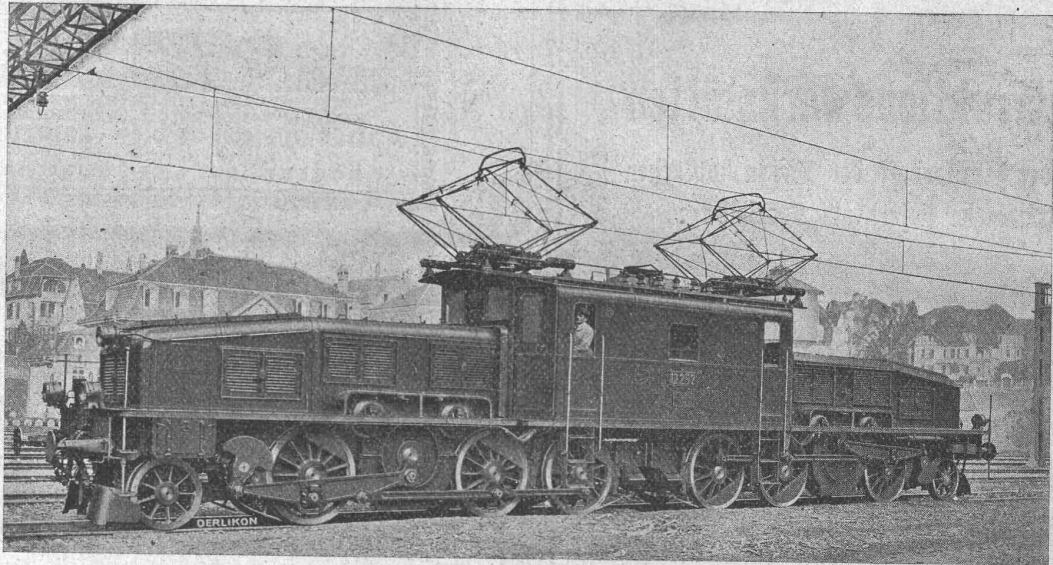
## Bedachungsmaterialien

aller Art  
naturrot und altfarbig





# MASCHINENFABRIK OERLIKON OERLIKON



Elektrische Vollbahnen, Bergbahnen u. Tramways.  
Elektrische Maschinen und Apparate aller Art.

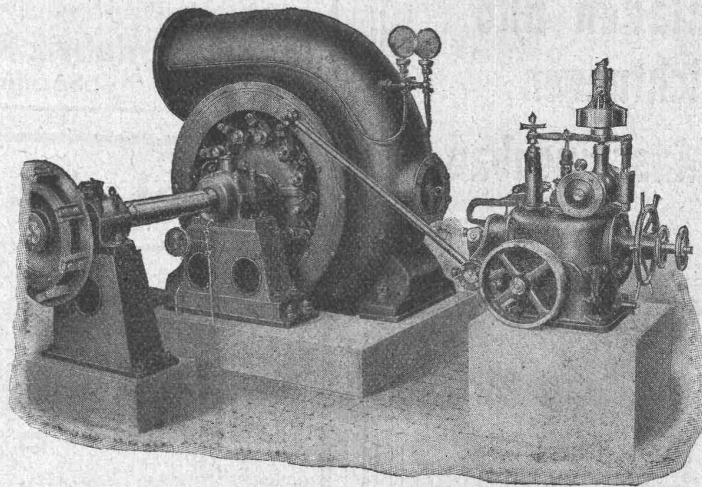
A.-G. der  
Maschinenfabrik  
von

## Theodor Bell & Cie.

Kriens-Luzern

Gegründet 1855

Wasserturbinen  
Oeldruckregler  
Wehranlagen  
Rohrleitungen



Komplette  
hydraulische  
Anlagen

Francis-Spiralturbine mit automatischem Oeldruckregulator.