

**Zeitschrift:** Schweizerische Bauzeitung  
**Band:** 77/78 (1921)  
**Heft:** 12

## Werbung

### Nutzungsbedingungen

Die ETH-Bibliothek ist die Anbieterin der digitalisierten Zeitschriften. Sie besitzt keine Urheberrechte an den Zeitschriften und ist nicht verantwortlich für deren Inhalte. Die Rechte liegen in der Regel bei den Herausgebern beziehungsweise den externen Rechteinhabern. [Siehe Rechtliche Hinweise.](#)

### Conditions d'utilisation

L'ETH Library est le fournisseur des revues numérisées. Elle ne détient aucun droit d'auteur sur les revues et n'est pas responsable de leur contenu. En règle générale, les droits sont détenus par les éditeurs ou les détenteurs de droits externes. [Voir Informations légales.](#)

### Terms of use

The ETH Library is the provider of the digitised journals. It does not own any copyrights to the journals and is not responsible for their content. The rights usually lie with the publishers or the external rights holders. [See Legal notice.](#)

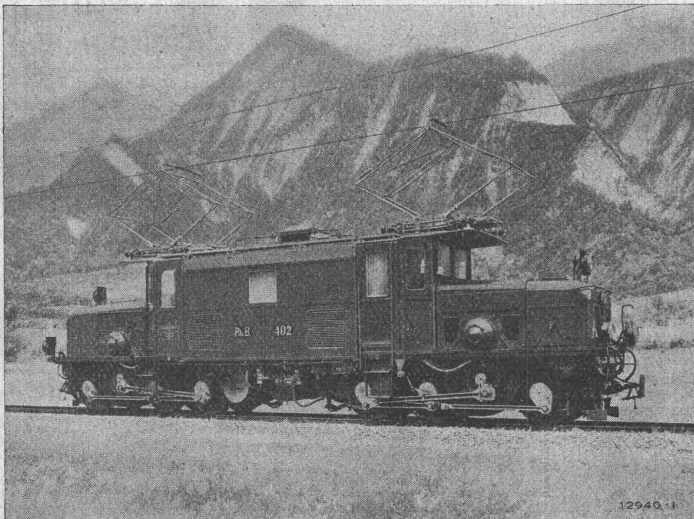
**Download PDF:** 15.10.2024

**ETH-Bibliothek Zürich, E-Periodica, <https://www.e-periodica.ch>**

*Arbeitslosigkeit im Holz- und Baugewerbe.* (Einges.). Als lehrreiches Beispiel der Nachteile einer unbeschränkten Einfuhr aus valutaschwachen Staaten können die Verhältnisse in der schweizerischen Parkettindustrie dienen. Diese Branche spielt innerhalb der schweizerischen Volkswirtschaft keine ausschlaggebende Rolle, nährt aber immerhin eine ansehnliche Anzahl Arbeiter, da sie mit der Forstwirtschaft und dem Sägereibetrieb enge zusammenhängt. Seit einem Jahre wird nun unser Land mit billiger Valutaware überschwemmt. Hierbei ist die merkwürdige Tatsache zu konstatieren, dass der Handel mit diesen eingeführten Parketts fast ausschliesslich in den Händen jener Sorte Leute liegt, die sich rücksichtslos auf jeden Artikel werfen, der einen leichten Verdienst verspricht. Ob der Käufer gute oder schlechte Ware erhält, kümmert diese Händler weniger. Nun ist gerade in Bezug auf diese eingeführten Parketts zu sagen, dass sie für unsere klimatischen Verhältnisse nicht taugen. Das Material selbst ist sehr schlecht fabriziert, so dass sich schon beim Legen Schwierigkeiten ergeben. Das Schlimmste ist aber die ungenügende Trockenheit. Es liegt sicher im Interesse der

Bauherren, wenn man vor dem Ankauf solcher Valutaparketts warnt. Die Kosten der spätern Wiederherstellung werden jedenfalls höher sein als die heutige Preisdifferenz. In normalen Zeiten existiert höchstens an den Grenzorten eine minime Einfuhr. Es liegt ohne Zweifel im Interesse der schweizerischen Volkswirtschaft, wenn die bodenständige Parkettindustrie gegen die Ueberflutung durch fremde Produkte geschützt wird. Da heute keine Möglichkeit besteht, der Arbeiterschaft im Falle des Schliessens der einheimischen Parketterien, eine andere Beschäftigung anzuweisen, würde diese direkt auf die Strasse gestellt werden. Die schweizerischen Parketterien haben ihre Preise erst kürzlich wieder bedeutend reduziert, um den Betrieb notdürftig aufrecht zu halten. Es ist zu hoffen, dass speziell für öffentliche Bauten die Verwendung einheimischer Parkette in weitgehendem Masse geschehen wird, um die drohenden Arbeiterentlassungen zu verhindern. Auch die amtlichen Subventions-Organe würden hier viel helfen können, wenn sie die Subventionen in allen Fällen auf die altbewährten Parkettböden ausdehnen wollten.

# B B C



Einphasenstrom-Lokomotive, Type C-C für die Rhätische Bahn  
 $2 \times 600$  PS, 10000 Volt, Fahrdrachtspannung  $16\frac{2}{3}$  Per/sec,  
 Geschwindigkeit 30 bis 45 km/h, Spurweite 1 m.

## Elektrische Bahnen

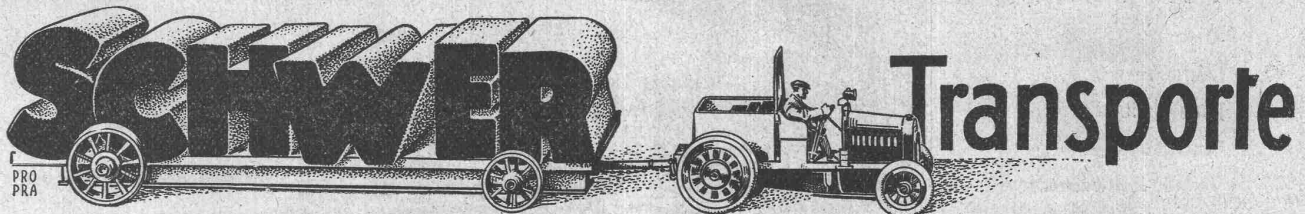
Ausrüstung für die Elektrifikation von

Voll- und  
Nebenbahnen

Lokomotiven  
Motorwagen

für alle Stromsysteme und  
Spannungen

**A.G. BROWN, BOVERI & C<sup>IE</sup> BADEN (SCHWEIZ)**  
 Verkaufsbureaux: Baden, Basel, Bern, Lausanne



TRAKTOREN/LASTWAGEN

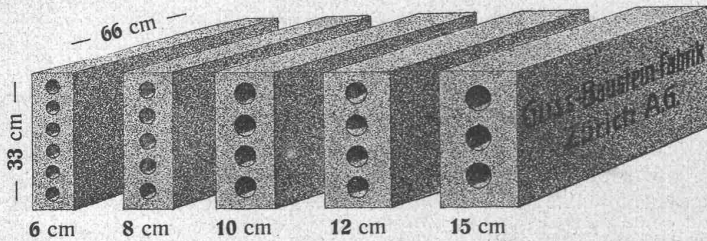
**A. WELTI-FURRER A-G ZÜRICH**



G. Spörri, Ing., Näfels, Spezialfirma für  
**Hochdruckrohrleitungen**  
 für Wasserkraftanlagen betriebsfertig erstellt

**Längsgelochte Schlackensteine**

(Eingetragene Marke)



Anerkannt  
 vorzügliches Baumaterial für alle Arten  
 Hochbauten, insbesondere auch für  
**Doppelmauerwerk und Hintermauerungssteine**

bei Wohnkolonien.

Verkauf direkt durch uns.

**Guss-Baustein-Fabrik Zürich A.-G., Zürich**

**Carl Richner, Aarau**  
 Terrazzo- und Cementwaren-Fabrik  
**Erstellung von Mosaikarbeiten**  
 keram. Wand- u. Bodenbeläge

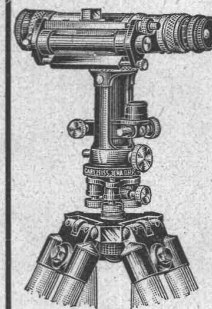
**Grosses Lager** in Steinzeug — Ton — Mosaik und Cement-  
**Bodenplatten** — glasierte Wandplatten — **Schüttsteine** aus  
 Feuerton, glasiert, armierte Mosaikschüttsteine — **Steinzeug-**  
**Röhren** — Tröge — Einmachttöpfe — **Abdichtungsmittel:**  
 Sika und Cerinol gegen Feuchtigkeit und Wasserdruck —  
**Frostschutzmittel:** Antifrost.

Preislisten, Prospekte und Kostenvoranschläge zu Diensten.  
 Telephon Nr. 35.

**Minerva Zürich**  
 Rasche u. gründl. **Maturität** svorber-  
 reitung  
**Handelsdiplom**

Inhaber & Direktoren: A. Merk & Dr. Husmann.

Das neue  
**INSTALLATIONSMATERIAL**  
 aus Cornit-Pressmasse der  
**Weidmann & Co.**  
 Rapperswil am Zürichsee.  
 Generalvertrieb für die Schweiz:  
 G. AEPPLI & Cie ZÜRICH



**Steinbrüchel & Hartmann**  
 Zürich

Bahnhofstrasse 51, „Merkatorium“

**Repetitions-Theodolite**  
**Bau-Theodolite**  
**Nivellier-Instrumente**  
**Rechenschieber, Reisszeuge etc.**

Verlangen Sie Preisliste.

**ATELIERS DE CONSTRUCTIONS MÉCANIQUES DE VEVEY S. A.**

Téléphone No. 69

VEVEY (Suisse)

Télégr. Fonderie-Vevvey

Turbinen u. Regulatoren

Hebewerkzeuge

Krane

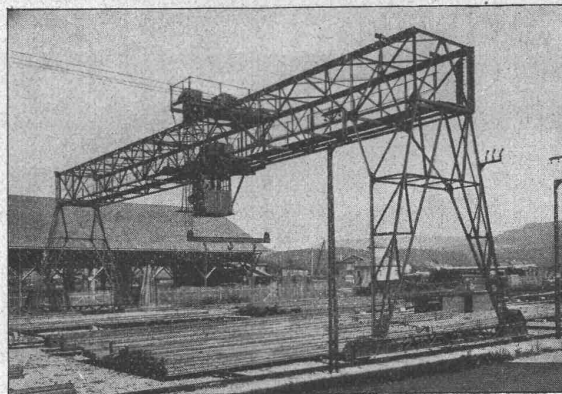
Laufbühnen

Drehscheiben

Warenaufzüge

Verlade-Rollwagen

Eisen- und Bronze-Giesserei



Elektrisch betriebener Verladekran für Eisenlager.  
 Tragkraft 4 Tonnen, Spannweite 29,3 m.

Eiserne Brücken und  
 Dach-Konstruktionen

Réservoirs

Dampfkessel

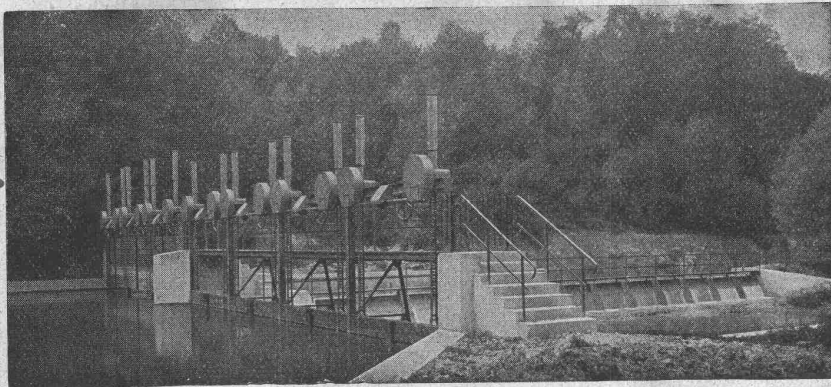
Gasbehälter

Rohrleitungen

Schleusen und Wehranlagen

Weichen und Kreuzungen





W. Koch & C<sup>o</sup>, Zürich  
**Stauwehrranlagen.**

Maschinenfabrik  
 Eisenbau — Giesserei

**Qualitätsstähle**

aller Art und in jeder Form

**Stahlwerk Becker A.-G.**  
 Willich (Rhld.)

Generalagentur Zürich  
 Nüscherstrasse 1 — Telephon Selnu 64.64

==== **Lager Zürich** ====

**Simplon-Schiefer**

Die neueröffneten **Schieferbrüche** in **Thermen**, oberhalb Brig, liefern wohl den widerstandsfähigsten aller Schweizer Schiefer. Zahlreiche Zeugnisse und Gutachten hervorragendster Geologen stehen zur Verfügung. Stets grössere Vorräte — Billige Preise — Rasche Lieferung.

**Simplon-Schiefer A.-G. Thermen**

(Wallis).

Vertreter für die Ostschweiz: **A. Ulrich, Zürich 2**, Stockerstrasse 37.

Vertreter für die Westschweiz: **S. Fuchs, Lausanne**, Gare du Flon.

**Cliché's**  **Armbruster & Söhne**  
 Obere Säune 19, Zürich  
 Tel. 6365

**MODERNE  
 BAUTEN**

auf die wirksamste Weise gegen Feuer zu schützen, ist bei der gegenwärtigen Knappheit von Rohstoffen und Materialien und den hohen Arbeitslöhnen erhöhte Pflicht eines jeden Einzelnen und ganz besonders industrieller Unternehmungen. Auf Grund einer zwanzigjährigen Erfahrung immer mehr vervollkommenet und je nach der Verwendungsart spezialisiert, bietet der „**Minimax-Handfeuerlöscher**“ durch seine unmittelbare Gebrauchsfertigkeit und seine ausserordentliche Löschwirkung den sichersten Selbstschutz gegen Feuersgefahr. Verlangen Sie Prospekt T 2.

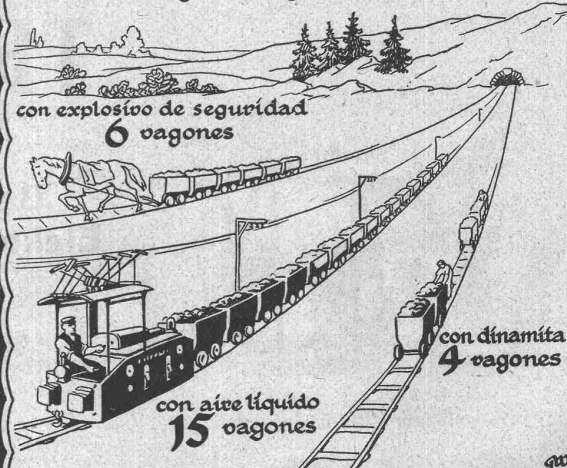
**MINIMAX - GESELLSCHAFT**  
 Seehofstr. 4 **ZÜRICH** 4 Seehofstr.

**Oxyliquit-Sprengluft**

G. m. b. H.  
**Eugenio Armbruster, Madrid**  
 Nicolas Ma. Rivero 8-10

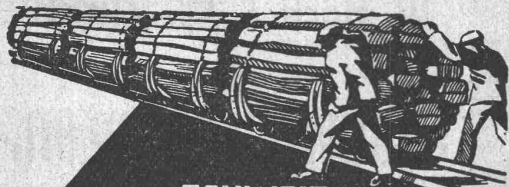
**Instalaciones para la fabricación de explosivos fabricados con „Aire líquido“**

Carbón extraído gastando iguales sumas en explosivos





IMPRÄGNIERANSTALT UND SÄGEREI:



**SCHWEIZ-  
GESELLSCHAFT FÜR  
HOLZKONSERVIERUNG  
A-G  
ZOFINGEN**

Bahnschwellen  
Hölzer für Brücken und  
Wasserbau  
Pfähle, Einzäunungen  
Holzpflaster

Imprägnierung mit Teeröl und Triolith nach  
Vorschriften der Schweiz. Bundesbahnen.

Technische  
**Photographie**

Spezialität:  
**Architekturaufnahmen**

Konstruktionen, Maschinen  
Zeichnungen u. Pläne  
Katalog-Aufnahmen

**H. Wolf-Bender**  
Zürich

16 Kappelergasse 16

**J. Brun & Co**



**Nebikon**  
Telegr.: BrunNebikon Teleph. 12

**Hebezeuge**  
Ketten-, Stiften- und  
Baumaschinenfabrik

Moderne

**Hebezeuge**

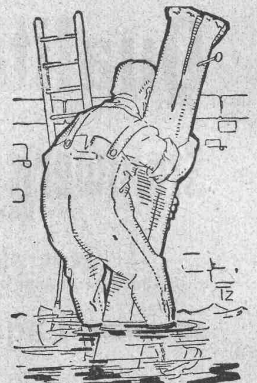
Faschenzüge, Laufkatzen  
Laufwinden, Fusswinden  
Wellenböcke, Bauwinden  
Stockwinden, Wandwinden

sowie

Bindketten, Gallketten  
kalibrierte Ketten usw.

prompt und billig.

Stets grosser Lagerbestand in kuranten  
Hebezeugen und Ketten

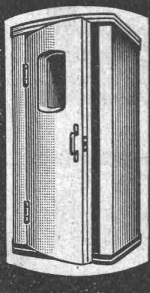


**WASSERDICHTER  
HOSEN**

für Kanalarbeiter,  
Ingenieure, Fischer,  
etc.

**WALTER NAEF  
& Co**  
vormals

**JOH. EMIL NAEF**  
Bahnhofstr. 54 Zürich  
Telegr. Summaeaf



**Telephonzelle**  
„ANTIPHON“

Patentamtlich geschützt.

Vollkommenstes Fabrikat — Höchste Schalldämpfung ohne Polsterung.  
Glatte Wandungen und Ventilation hygienisch unerreicht.

Spezialfabrik für Telephonzellenbau.

Lager und Ausstellungsraum:

Hofackerstrasse 17a

**Viktor Tobler**

Telegramm-Adresse: „Antiphon“. Minervastr. 95, Zürich 7, Tel. Hott. 38.30



GESELLSCHAFT DER LUDW. VON ROLL'SCHEN EISENWERKE

· FILIALE: EISENWERK CLUS KT. SOLOTHURN ·



**TRANSMISSIONEN**

in moderner Ausführung, mit Ringschmierlagern oder Kugellagern.  
Komplette Anlagen für alle Industriezweige.

**Benn's Patent-Reibungskupplungen.**

**Elektromagnetische Reibungskupplungen.**

Patentiert in der Schweiz und im Auslande.

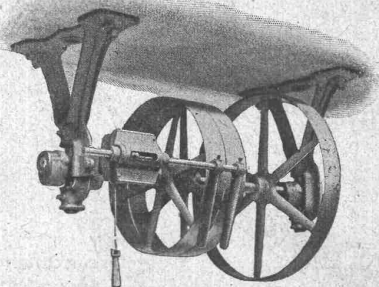
**Riemenscheiben** in Gusseisen.

**Riemen-Leitrollen** mit automatischer Schmierung  
oder mit Kugellagern.

**Zahnräder** mit rohen oder gefrästen Zähnen.

Ausführungsrecht für die Schweiz der

**Patent-LENIX-Getriebe**



Riemenrücker Typ Clus,  
mit nur einem Zugseil



# Wasserversorgung Oberdorf

(Solothurn)

Die Gemeinde Oberdorf eröffnet Konkurrenz über die nachstehenden Arbeiten und Lieferungen für die Erstellung der Wasserversorgungsanlage:

1. Pumpstation mit Saugbassin von 100 m<sup>3</sup> Inhalt
2. zwei Hochdruckzentrifugalpumpen für je 360 l/min, Förderhöhe 60 m
3. Reservoir 300 m<sup>3</sup> Inhalt in armiertem Beton
4. Gusseiserne Muffenröhren von Choindex
 

180	150	120	100	90	75 mm L. W.
410	195	1660	2255	165	255 m
5. 5000 kg Formstücke, 25 Schleberhahnen und 29 Ueberflurhydranten
6. ca. 5000 m Grabarbeit
7. Zu- und Hausleitungen.

Pläne und Bedingungen können ab 17. dies bei Herrn Robert Amlet, Zimmermeister in Oberdorf und im Bureau der Bauleitung eingesehen werden, wo auch Eingabeformulare erhältlich sind. Gemeinsame Begehung Montag, den 19. dies, Besammlung beim Schulhaus 13 Uhr 30.

Die Eingaben sind verschlossen, mit der Aufschrift „Wasserversorgung“ bis zum 25. dies an Herrn Viktor Adam, Präsident der Wasserkommission in Oberdorf, einzureichen.

Solothurn, den 12. September 1921.

Die Bauleitung:  
Ingenieur-Bureau H. & E. Salzmann.

## Es sind noch einige Kopien

des durch Bestrebung des schweizerischen Ingenieurs- und Architekten-Verbandes, anlässlich der im Tessin abgehaltenen XLIII. Generalversammlung, herausgegebenen Bandes, verfügbar. — Prächtiges, elegantes Werk mit 300 wertvollen Illustrationen und feinem Druck auf Kunstdruckpapier im Format 25 x 35, von 400 Seiten, über die Kunstschönheiten des Tessin, zu Fr. 11 in Brochure und Fr. 16 in Leinwand gebunden, franko geliefert. Auch als Geschenk sehr empfehlenswert. — Zu beziehen bei der

Buchdruckerei Pietro Giugni, Locarno.

# Hartschlag Schotter

Kies u. Sand liefert zu kulanten Preisen franko verladen Station Näfels-Mollis.

Schotterwerk Mollis  
F. Kamm.

# Patentverwertung

Die Inhaber der schweizerischen Patente Nr. 88382 vom 19. Oktober 1917, betreffend: „Verfahren zum Oxydieren der Methylgruppe des Toluols“, Nr. 88190 vom 19. Oktober 1917, betreffend: „Verfahren zum Oxydieren von Anthracen“ und Nr. 87961 vom 21. Novbr. 1917, betreffend: „Verfahren zum Chlorieren der fetten Seitenketten aromatischer Kohlenwasserstoffe“, wünschen die Patente zu verkaufen, in Lizenz zu geben oder anderweitige Vereinbarungen für die Fabrikation in der Schweiz einzugehen.

Anfragen befördert H. Kirchofer vormals Bourry-Séquin & Co., Ingenieur- u. Patentanwaltsbureau in Zürich 1, Löwenstr. 51.

# Zu verkaufen einen Automobil-Steinbrecher

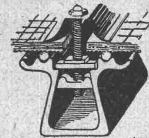
Nr. 3, Fr. 8750

Robert Aebi & Cie. A.-G.  
Zürich 1, Werdmühleplatz 2.



# KITTLLOSE GLASDÄCHER

System Zimmermann



WALTHER & MÜLLER  
- BERN -

# Patentverwertung

Die Inhaber des schweizerischen Patentes Nr. 75000 vom 24. November 1916, betreffend: „Vorrichtung zur Befestigung von Radspeichen - Deckscheiben an Fahrzeugrädern“ wünschen das Patent zu verkaufen, in Lizenz zu geben oder anderweitige Vereinbarungen für die Fabrikation in der Schweiz einzugehen.

Anfragen befördert H. Kirchofer vorm. Bourry-Séquin & Co., Ingenieur- u. Patentanwaltsbureau in Zürich 1, Löwenstrasse 51.

# R. DIETRICH & Co A.-G., ZÜRICH

Fabrik mit Geleise-Anschluss in Altstetten. — Telephon: Selnau 18.90

## Grosses Lager in Maschinenölen jeder Art

Transformatoren-Oele — Schalter-Oele — Consistente Fette  
Elektromotoren-Oele — Turbinen-Oele — Dampfzylinder-Oele  
Automobil-Oel und Motorwagenfett — Wasserlösliches Bohrlöl  
Bodenöl — Leinöl — Bodenwische — Schmierseife — Carbolineum etc.

# Gusseiserne Muffen- und Flanschenröhren

sowie Formstücke

Schweizer  
Normalien  
—  
Lager  
in Winterthur

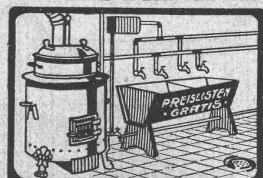


für  
normalen  
und höhern  
Betriebsdruck

Kägi & Co., Winterthur

Telephon Nr. 496

# OFENFABRIK SURSEE



WASCHHERDE  
FÜR  
PRIVATE  
HOTELS ANSTALTEN  
WÄSCHEREIEN



Zu kaufen gesucht

# Gussröhren

(neu oder gebraucht)

zirka 200 m, Lichtweite 200 mm, 5 Atm. Wasserdruck; ferner 200 m Gussröhren, 120 bis 150 mm Lichtweite, 5 Atm. Wasserdruck; 1 Blech- und Profilschere, starke Bauart, gut erhalten. Offerten unter Chiffre Z. J. 2909 an

Rudolf Mosse, Zürich.

## Kabelbahnanlage.

Vollständige Anlage zu verkaufen.

Länge ungefähr 1500 m, Tragseil 25 und 16 mm, Zugseil 12 mm, 2 Verankerungstürme und aller Zubehör, in sehr gutem Zustande. Sich zu wenden an E. Graff, inspect. forestier à Clarens, Vaud

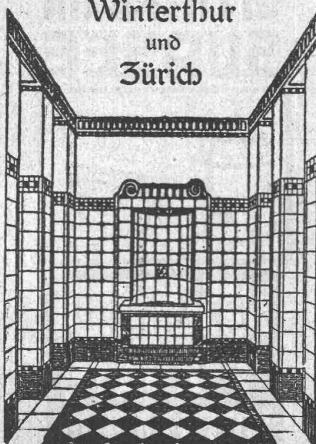


**W. Walser & Co.**  
**WINTERTHUR**  
Industriebauten  
Ofen-Anlagen  
FÜR ALLE ZWECKE & BRENNSTOFFE  
Kesselinmauerungen  
Hochkamine  
Bau- u. feuerfeste Materialien  
PROJEKTE - EXPERTISEN

**TREIBRIEMEN**  
Transportbänder, Riemenverbinder  
Liefert ab Lager  
Ad. Schlatter, Dietikon-Zch.

**Georg Streiff & Co.**

Winterthur  
und  
Zürich



Spezialgeschäft für keramische Boden- und Wandbeläge

# Techniker gesucht nach England

der gründliche Erfahrungen besitzt in der Berechnung, Bemessung und im Entwerfen kleiner u. mittlerer Aktionsräder, und der die volle Verantwortung für deren Wirkungsgrad und Versuchsergebnisse übernehmen kann. Einige Kenntnisse über Reaktionsräder wären von Vorteil. Offerten mit Lebenslauf und Gehaltsansprüchen, sowie Mitteilungen über die vorhandenen Kenntnisse in der englischen Sprache unter Chiffre Z. D. 2879 an Rudolf Mosse, Zürich, Limmatquai 34.

## Ingenieure gesucht

Wir suchen für unsere neu zu gründenden Bureaux in Mulhouse, Nancy und Lille erstklassige Ingenieure als Vorstand. Dieselben müssen genügend Erfahrungen im Bau von Schaltstationen besitzen. Ferner für unsere Fabrik in Zabern einen

## ersten Konstrukteur

für den Bau von Schaltapparaten. Ausführliche Offerten mit Bild und Lebensgang an Messieurs Baumgarten & Cie., Strasbourg, Göthestrasse 13 (Alsace).

## Gesucht

energischer, möglichst mit technischen und kaufmännischen Erfahrungen ausgerüsteter

# Ingenieur

als Leiter einer mittleren Maschinenfabrik (Textilmaschinen und Turbinen). Solcher mit finanzieller Beteiligung bevorzugt. Offerten unter Chiffre Z. L. 2886 an Rudolf Mosse, Zürich.

# Für unsere Vertretung

in der Schweiz suchen wir eine erstkl., seriöse Persönlichkeit,

welche auf dem Gebiete der Akquisition von Grauguss, Stahlguss und Schmiedestücken reiche Erfahrungen besitzt und über die entsprechenden Verbindungen zur einschlägigen Industrie verfügt. Ausführliche Anträge mit Angabe bisheriger Tätigkeit und Referenzen sind zu richten an die

**Kommerzielle Direktion der Akt.-Ges.**  
vorm. Skodawerke in Pilsen, Prag-Smichow.

Französische Gesellschaft würde für ihre Bureaux in Paris

# Ingenieur

der Praxis für Studien und Vorschläge in der Elektrifizierung der Eisenbahnen (Normalbahn) hat, **engagieren**. Eintritt möglichst sofort. Bei befriedigenden Leistungen dauernde Stellung. Offerten mit Referenzen sind zu richten unter Chiffre Pa. 7801 an Société Européenne de Publicité, rue de la Victoire Nr. 10, Paris.

## Ingenieur

welcher etwas Französisch spricht, die Technik und die Fabrikation von elektrischen Kondensatoren für Hochfrequenzspannung gründlich kennt, wird nach Paris gesucht. Gefl. schreiben an **Maisonneuve**, 42, Avenue de Neuilly à Neuilly sur Seine.

## Bau-Ingenieur

(Diplom E. T. H.)

in Hydraulik, mit Bureaupraxis, sucht Stelle in Unternehmung oder Bureau, später **Beteiligung** erwünscht. Antritt nach Ueberkunft. Offerten unter Chiffre Z. N. 2913 befördert  
Rudolf Mosse, Zürich.

Junger, diplomierter

# Techniker

sucht Stelle auf ein grösseres Architekturbureau oder Baugeschäft. Offerten unter Chiffre Ac. 3783 Q. an Publicitas, Basel.

## Leitende Stellung

sucht **Obering.**, Dr. ing., Spezialist im Bau und Betrieb **elektrisch. Grossdampfkräftwerke** Süddeutscher, 37 J. alt, verh., in ungekündigter Stellung. Angebote unter J. D. 7931 an Rudolf Mosse, Berlin SW 19.

## Elektro-Ingenieur

dipl. E. T. H., Deutsch, Franz., Englisch und etwas Italienisch redend, 1/2 Jahr Praxis bei elektrischer Vollenbahn, **sucht Stelle**. Offerten unter Chiffre Z. P. 2990 befördert

Rudolf Mosse, Zürich.

Junger

# Architekt

tüchtig im Entwerfen und Darstellen, sowie Ausführungsplänen, mit mehrjähriger Praxis, auf nur ersten Bureaux tätig, **sucht Stelle** nach Zürich oder Umgebung. Offerten unter Chiffre Z. Z. 2926 an

Rudolf Mosse, Zürich.

# Goudron végétal

Agents demandés

François Galéa, Sfax (Tunisie)

Unterzeichneter bindet die

# Bauzeitung

zu mässigen Preisen ein:  
Halbleinwandbd. m. Titel Fr. 4.60  
ohne Titel Fr. 3.60  
Halbjahrbände mit Titel Fr. 3.60  
ohne Titel Fr. 2.80

50% Aufschlag.

Im weitern empfiehlt er sich für gewöhnl. wie für bessere Bucheinbände und zur Anfertigung von **Mappen** bestens.

Buchbinderei Alf. Escher jr., Zürich 7  
Schmelzbergstr. 57, Tel. Hott. 4928  
Arbeit wird auf Karte abgeholt.



Erleichterung der Lektüre  
technische und wissen-  
schaftliche franz., italien.  
und englische Werke,

## Zeitersparnis

und gleichzeitig ausser-  
ordentliche Förderung in  
den betr. Sprachen ver-  
schafft das

„Permanente Vocabularium“

Gratis Prospekt durch  
Hugo Bartholdi, Thalwil.

**PATENT-ANWÄLTE**  
**E. BLUM & C<sup>e</sup>** DIPL. INGENIEURE  
GEGRÜNDET 1878 · ZÜRICH · BAHNHOFSTR. 74

Schüle.  
Sicherheitswinde  
DRP



für  
**Krane u. Aufzüge**  
aller Art  
mit Hand- und Kraftbetrieb.  
**Fr. Schüle,**  
Maschinenfabrik  
**Feldkirchen 75**  
bei München.



„EXPRESS“

Akten- und Brief-

**Aufzüge**

für Banken, Ge-  
schäftshäuser etc.

**Speisen-Aufzüge**

erstellen in tadelloser Aus-  
führung und mit leichtem,  
geräuschlosem Gang

**Gebr. Gysi & C<sup>ie</sup>**  
**Baar-Zug**

Konstruktions - Werkstätte.

# Wettbewerb

## für Entwürfe zu einem neuen Münzbilde für das schweizerische Fünffrankenstück.

Das eidgenössische Finanzdepartement veranstaltet unter den schweizerischen Künstlern einen allgemeinen freien Wettbewerb für Entwürfe zu einem neuen Münzbilde in Vorder- und Rückseite für das schweizerische Fünffrankenstück. Die Entwürfe, die **bis spätestens 15. Dezember d. J.** der **eidgenössischen Münzstätte in Bern** einzureichen sind, sollen der Eigenart unseres Landes Rechnung tragen; im übrigen wird über die Gestaltung des Münzbildes den Wettbewerbern vollständige Freiheit gelassen mit der Einschränkung, dass die Vorderseite den Namen „HELVETIA“ oder „CONFOEDERATIO HELVETICA“ tragen muss, während die Rückseite durch das Schweizerwappen oder durch ein anderes passendes Ausdrucksmittel das Herkunftsland der Münze bezeichnen soll. Ausserdem muss die Rückseite die Wertbezeichnung (5 F. oder 5 Fr.) sowie die Jahreszahl enthalten. Die Entwürfe werden durch ein Preisgericht von 7 Mitgliedern beurteilt, dem ein Betrag von 8000 Fr. für Preise zur Verfügung gestellt wird. — Die Wettbewerbsvorschriften werden den Interessenten von der **eidgenöss. Münzstätte in Bern** auf Verlangen unentgeltlich zugesandt.

# Concours

## pour l'élaboration d'une nouvelle effigie destinée à la pièce suisse de cinq francs.

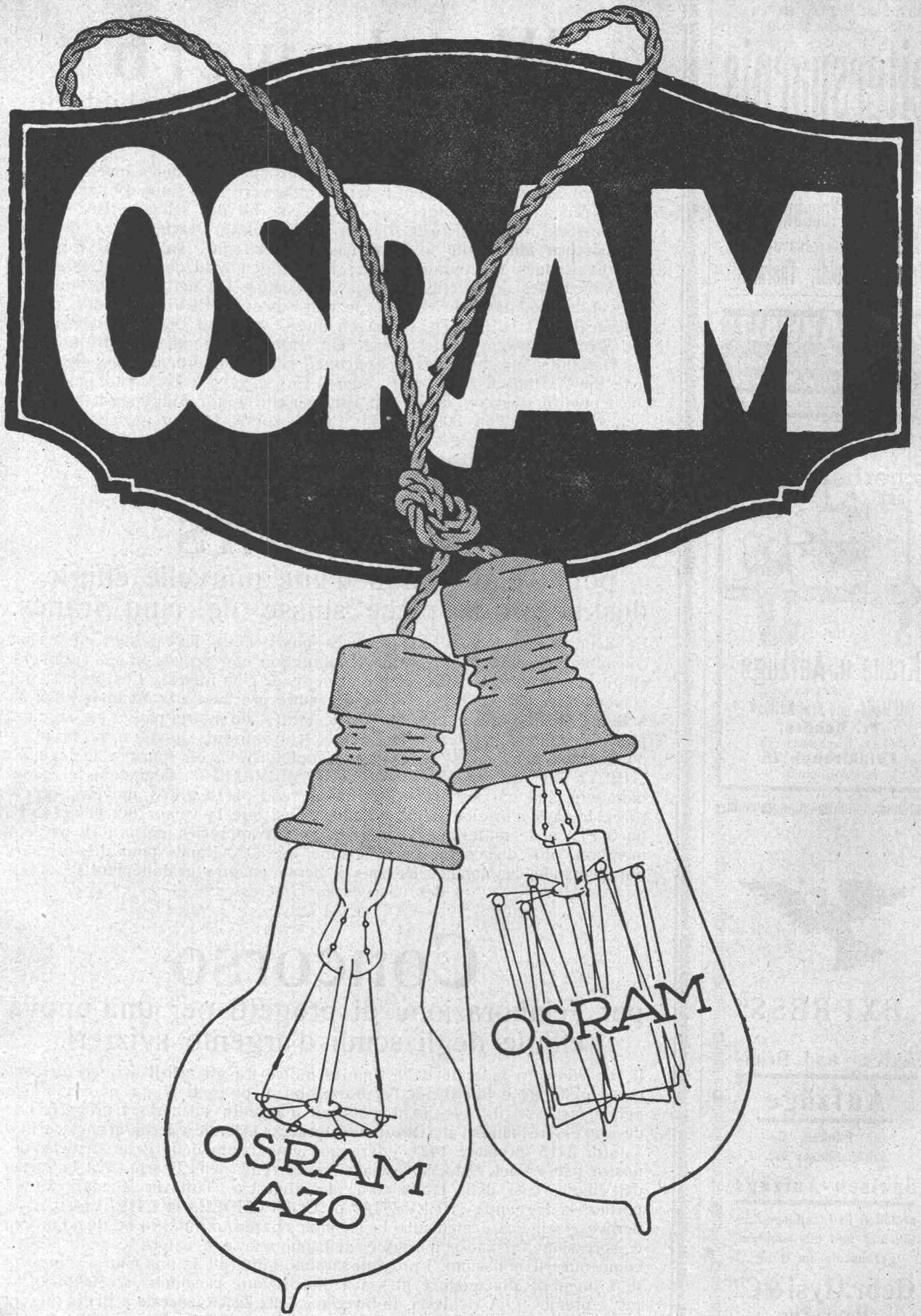
Le département fédéral des finances ouvre entre les artistes suisses un concours général et libre pour l'élaboration de projets d'une nouvelle effigie, avers et revers, de la pièce suisse de cinq francs. Les projets, qui doivent être adressés jusqu'au **15 décembre prochain à la Monnaie fédérale à Berne**, tiendront compte des particularités de notre pays; au surplus, pleine et entière liberté est laissée aux concurrents quant à la forme à donner aux deux faces de l'effigie. Toutefois, l'avers portera la légende „HELVETIA“ ou „CONFOEDERATIO HELVETICA“, tandis que le revers indiquera, soit par les armoiries suisses, soit par d'autres moyens appropriés, le pays d'origine de la monnaie, ainsi que la valeur de celle-ci (5 F. ou 5 Fr.) et le millésime. Les projets seront appréciés par un jury de sept membres, qui disposera d'une somme de 8000 francs pour des prix. — Sur demande, la **Monnaie fédérale à Berne** enverra gratuitement le cahier des charges aux intéressés.

# Concorso

## per l'elaborazione di progetti per una nuova effigie degli scudi d'argento svizzeri.

Il Dipartimento federale delle finanze indice tra gli artisti svizzeri un concorso generale e libero per l'elaborazione di progetti d'una nuova effigie per la faccia e il rovescio degli scudi d'argento svizzeri. I progetti, che devono essere mandati alla **Direzione della Zecca federale a Berna** al più tardi fino a tutto il **15 dicembre 1921** dovranno tener conto delle caratteristiche del nostro paese; del resto, si lascia ai concorrenti piena libertà circa la forma dell'effigie, così della faccia come del rovescio. Tuttavia la faccia dovrà portare la leggenda „HELVETIA“ o „CONFOEDERATIO HELVETICA“ e il rovescio indicare mediante lo stemma svizzero o un altro acconcio mezzo d'espressione, il paese d'origine della moneta e il valore (5 F. o 5 Fr.), come pure il millesimo. I progetti saranno giudicati da una Giuria composta di 7 membri, alla quale è messa a disposizione la somma di 8000 franchi per i premi. — A richiesta, la **Direzione della Zecca federale a Berna** invierà gratuitamente agli interessati il capitolato d'onori.





OSRAM A.G. ZÜRICH