

Objektyp: **Advertising**

Zeitschrift: **Schweizerische Bauzeitung**

Band (Jahr): **77/78 (1921)**

Heft 13

PDF erstellt am: **12.07.2024**

Nutzungsbedingungen

Die ETH-Bibliothek ist Anbieterin der digitalisierten Zeitschriften. Sie besitzt keine Urheberrechte an den Inhalten der Zeitschriften. Die Rechte liegen in der Regel bei den Herausgebern. Die auf der Plattform e-periodica veröffentlichten Dokumente stehen für nicht-kommerzielle Zwecke in Lehre und Forschung sowie für die private Nutzung frei zur Verfügung. Einzelne Dateien oder Ausdrucke aus diesem Angebot können zusammen mit diesen Nutzungsbedingungen und den korrekten Herkunftsbezeichnungen weitergegeben werden. Das Veröffentlichen von Bildern in Print- und Online-Publikationen ist nur mit vorheriger Genehmigung der Rechteinhaber erlaubt. Die systematische Speicherung von Teilen des elektronischen Angebots auf anderen Servern bedarf ebenfalls des schriftlichen Einverständnisses der Rechteinhaber.

Haftungsausschluss

Alle Angaben erfolgen ohne Gewähr für Vollständigkeit oder Richtigkeit. Es wird keine Haftung übernommen für Schäden durch die Verwendung von Informationen aus diesem Online-Angebot oder durch das Fehlen von Informationen. Dies gilt auch für Inhalte Dritter, die über dieses Angebot zugänglich sind.

Schweizerische Bauzeitung

Abonnementspreis:

Schweiz 40 Fr. jährlich
Ausland 50 Fr. jährlich

Für Vereinsmitglieder:

Schweiz 32 Fr. jährlich
Ausland 40 Fr. jährlich

sofern beim Herausgeber
abonniert wird ::

DES SCHWEIZ. ING.- & ARCHITEKTEN-VEREINS & DER GESELLSCHAFT EHEM. STUDIERENDER DER EIDG. TECHN. HOCHSCHULE,

WOCHENSCHRIFT

FÜR BAU-, VERKEHRS- UND MASCHINENTECHNIK

GEGRÜNDET VON A. WALDNER, ING. HERAUSGEBER A. JEGHER, ING., ZÜRICH

Verlag: A. & C. Jegher, Zürich — Kommissionsverlag: Rascher & Cie., Zürich und Leipzig

ORGAN**Insertionspreis:**

4-gespalt. Colonelzeile od.
deren Raum . 50 Cts.
Haupttitelseite: 80 Cts.

Alleinige Inseraten-An-
nahme: Rudolf Mosse,
Annoncen-Expediton,
Zürich, Basel und deren
Filialen und Agenturen

Löhle & Kern A.-G. für Eisenbau, Zürich

Entwurf und Ausführung von

Eisenkonstruktionen aller Art.

„CERTUS“

Säurefeste

Certus-Cemente

für Auskleidungen von Bassins, Kanali-
sationen etc.

Kaltleim-Pulver

unübertroffen für Hart- und Weichholz,
Leder, Linoleum, sowie fast alle Mate-
rialien. Ein Versuch überzeugt.

Muster gratis und franko.

Pflanzen-Leime

Kaltleime, Couvert- und Etikettenleime,
Malerleime und Tapetenkleister, Schuh-
leime und -Kleister, Linoleumkitt, Ap-
pretur- und Schlichte-Präparate.

Kaltleim-Fabrik O. Messmer, Basel

Aktiengesellschaft SKF-Kugellager, Zürich

NORMA

Kugellager

SKF

NORMA

Rollenlager

PERSONEN- & WAREN-AUFZÜGE

nach
bewährtem
System

für jede Leistung und Betriebsart

Schweiz. Wagonsfabrik Schlieren A. G., Schlieren-Zürich

Telephon: Selnau 11.15
Telegr.: Wagonsfabrik Schlieren

Strebewerk Zürich

Rämistrasse 5 — Telephon Hottingen 49.33

Für minderwertige Brennmaterialien, wie Maschinenhobelspähne, Sägespähne
etc. empfehlen wir die Verwendung unseres neuen **Jalousie-Einhängerostes.**

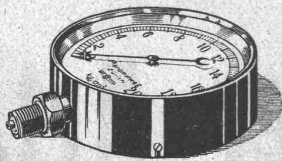
Zu beziehen durch Heizungsfirmen.



Hasler A.-G., Bern

Telephon-Apparate
Telephon-Zentralen
Telephon-Anlagen

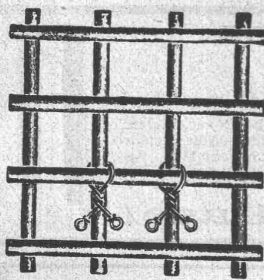
jeden
Umfanges



MANOMETER A.-G., Stampfenbachstrasse 61, Zürich

Lager und Fabrikation von S. & B.-Armaturen

Manometer, Dynamometer, Thermometer, Zugmesser mit und ohne Registrierung. Injektoren, Pumpen, Elevatoren. — Indikatoren. — Dampfmesser. Wasserstandsgläser Ventile, Wasserstände, Kondensstöpfe, Hähne etc. — Schutzgläser — Schmierapparate, Kontroll- und Prüfungsapparate. —

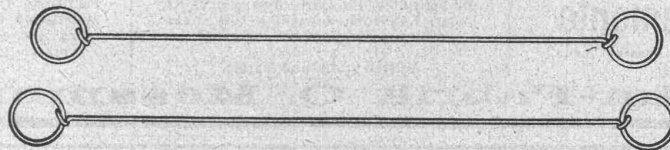


Verwendung beim binden von Betonisen.

Schweizerische Nagelfabrik

Aktiengesellschaft

Grüze bei Winterthur

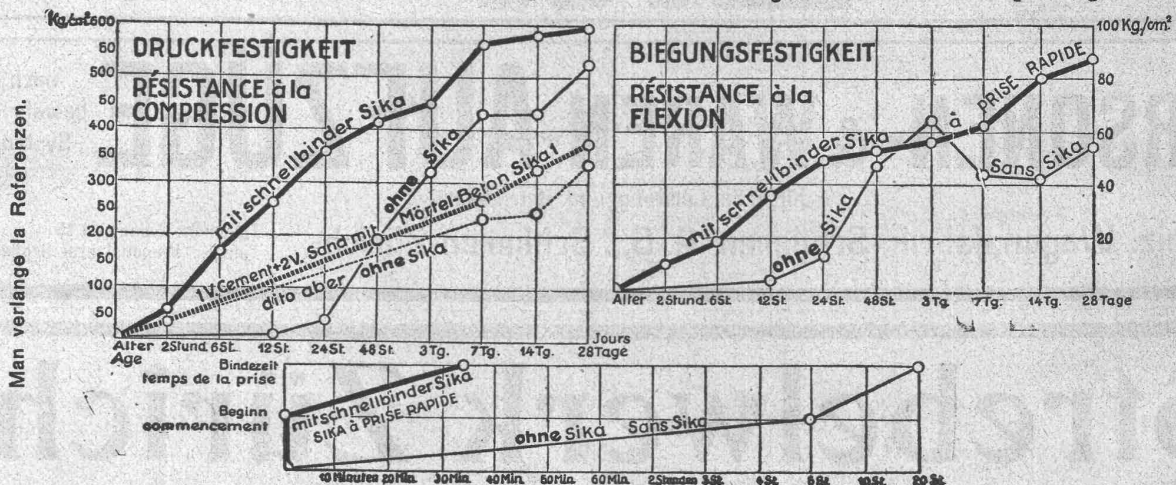


Drahtbinder von 12 bis 30 cm Länge



Verwendung als Sackverschlüsse

SIKA - Dichtungs- und Härtingsresultate von der Eidgenössischen Materialprüfungsanstalt Zürich



Die Probekörper wurden von der Anstalt selbst angefertigt. **Wasserdruk-Proben:** Bei Maximaldruck des Apparates (6 Atm.) blieben die Proben trocken. Mit schnellbindender SIKA kann während grossem Wasserdruk abgedichtet werden, selbst mittels Anstrichen.

KASP. WINKLER & C^{IE}, ALTSTETTEN-ZÜRICH.

Telephon: Selnau 3963

Fabrikation und Vertrieb chem.-bautechnischer Präparate.

Telegr.: Sika Zürich

DEMAG

Normale
**Dampfdrehkrane
und
Greifer.**

Sofort ab Lager lieferbar.

Vertreter für die Schweiz:
Maschinen-Ingenieur **M. ten Bosch, Zürich 2**
Waffenplatzstrasse 69.

DUISBURG



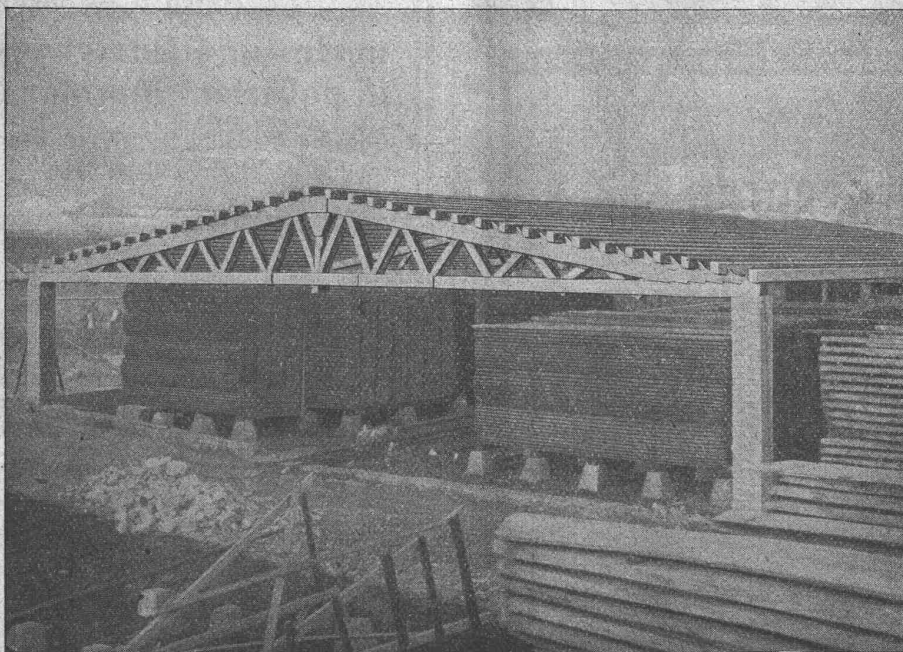
8871

Moderner Holzbau

System „Holzfachwerk“

Bau in Cernier
für
J. Perrenoud &
Cie.

Grosse Stütz-
weite, geringe
Konstruktions-
höhe.



Bau in Cernier
für
J. Perrenoud &
Cie.

Grosse Stütz-
weite, geringe
Konstruktions-
höhe.

Leicht, billig, rasche Montage. Jede gewünschte Form statisch einwandfrei ausführbar. Mehrere 10000 m² überbaut. — Holzersparnis bis 50%.

Man verlange kostenlose Offerte von den Patent-Inhabern:

H. KIENAST & Co., Ingenieurbureau, **ZÜRICH,** Seefeldstrasse 47, Telefon Hottingen 48,08

H. FLOTTMANN & CIE, ZÜRICH

TELEPHON SELNAU 1671 ♦ RENGGERSTRASSE 86 ♦ TELEGRAMM-ADRESSE: FLOTTMANN, ZURICH

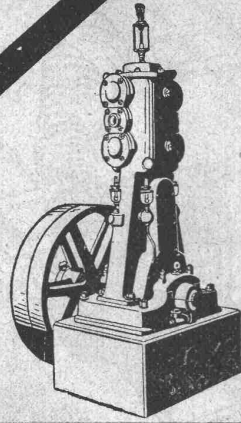
liefern als Spezialität:

**Komplette stationäre, trans-
portable und fahrbare Pressluftanlagen**
 und **Pressluftwerkzeuge** mit allen Zu-
 sätzliche **Pressluftwerkzeuge** mit allen Zu-
 behörden für
**Tunnelbauten, Steinbrüche, Marmorwerke, Zementwaren-
fabriken, Giessereien, mechanische Werkstätten etc. etc.**

GROSSES LAGER IN ZÜRICH



STATION WOLLISHOFEN



Kompressoren Vakuumpumpen

Nassluftpumpen, Kondensatoren, Filterpressen, Rührwerke
Zentrifugen
Blechbearbeitungsmaschinen, System Gebrüder Jäcklin
Druckluft-Bohrhämmer.

Maschinenfabrik Burckhardt A.-G., Basel

F.M.A.

BRIEFANSCHRIFT:
FRANKFURTER MASCHINENBAU FRANKFURT A. M. - WEST.

Kompressoren Pressluftwerkzeuge Zubehörteile

Allein-Vertreter für die Schweiz:
A. Specken, Zürich 8, Seefeldstrasse 86.

F.M.A.

FRANKFURTER
MASCHINENBAU
AKTIEN-GESELLSCHAFT
FORM. POKORNY & WITTEKIND - FRANKFURT A. M.

F.M.A.

Alfr. Schmidweber's Erben
Zürich 8 — Dietikon

Innen- und Aussendekorationen
in poliertem Marmor und Granit

Goldene Medaille Schweizer. Landes-Ausstellung
Bern 1914

Unsere
gerippten

Patent- Harfsteine

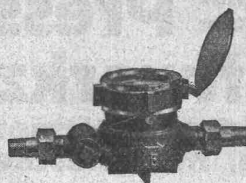
Spezial-Kalksandsteine
sind das Ideal für trockenes
Salpeterfreies Mauerwerk

A.G. Hunziker & C^{ie}
ZÜRICH - BRUGG - OLTEN

WASSERMESSE

Luxsche Industriewerke A.-G. in Ludwigshafen a. Rh.
Aelteste und erste Wassermesser-Fabrik

Hausmesser mit und ohne Regulierkanäle, Nass-
und Trockenläufer
Etagen-Wassermesser
Prima Ausführung, Messinggehäuse, Siebtopf,
Schutzdeckel, Hartgummi-Flügelrad mit
kompletten Rohrverschraubungen geliefert

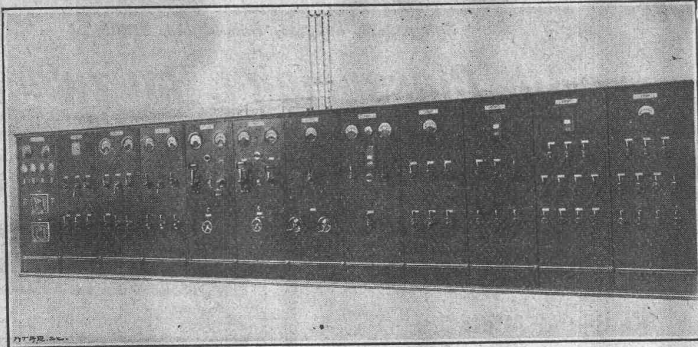


In der Schweiz amtlich zugelassen, mehr als
350,000 im Gebrauch

Vertreter:

R. Filsinger, Luzern

Brambergstrasse 28



Schalttafel für Eigenverbrauch des Kraftwerkes Amsteg
(Schweizerische Bundesbahnen)

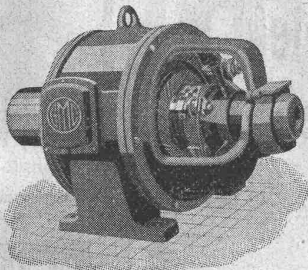
Appareillage Gardy A. G.

Tel.: Stand 26.26 **Genf** Telegr.: Ydrag-Genf

Apparate für Nieder- und Hochspannung
Lieferung vollständiger Schaltanlagen
Eigene Porzellan-Fabrikation
Eigenes Versuchslaboratorium bis 200000 V.

Auskunft jeder Art erteilt unser
Technisches Bureau in Bern
Waaghausgasse 7 — Telephon 32.96

G. Meidinger & C^{ie} Basel



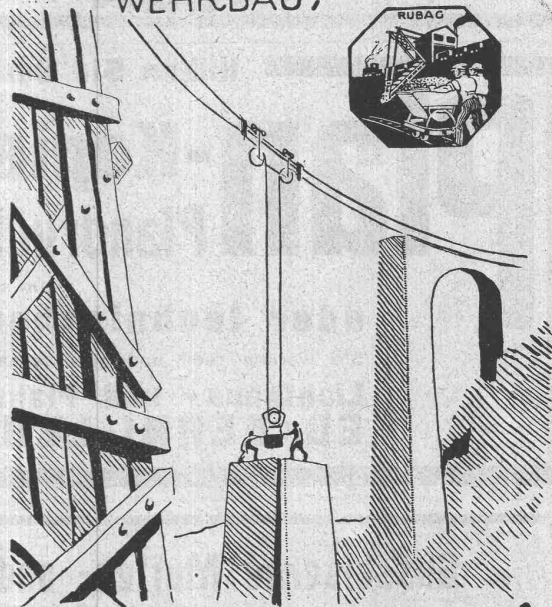
Elektromotoren

für alle Stromarten und Spannungen

Aufzugs- und Kranmotoren, Generatoren
Umformergruppen
Transformatoren mit Luft- und Ölkühlung

==== Kurze Lieferfristen ====

SEILKRANE BREMSBERGE-AUFZÜGE für BRÜCKEN- u. WEHRBAU,



R.U.B.A.G.

Rollmaterial u. Baumaschinen-A-G Zürich Seidengasse 16. Tel. S 595



Unsere Zeichen-Instrumente „Minerva“

mit ihrer universellen Anwendungsmöglichkeit vergrössern nicht nur Ihre Produktivität, sondern steigern auch das Interesse und die Freude am Zeichnen.

Wir fabrizieren als Spezialität und liefern direkt:

Zeichen-Maschinen für horizontale und vertikale Positionen
Stangen-Zirkel
Ellipsen-Zirkel

Füll-Reisstfedern, kombinierbar für Schablonen-Schriften
Füll-Reservoirs mit Düsen-Garnitur
speziell für Reklame-Schriften.

Verlangen Sie Spezial-Offerte oder unverbindliche Vorführung.

Hardmeyer, Berchtold & Co., Küsnacht-Zürich
Fabrikation technischer Instrumente.

Grambach & Co., Seebach

vormal's Grambach & Müller

bei Zürich

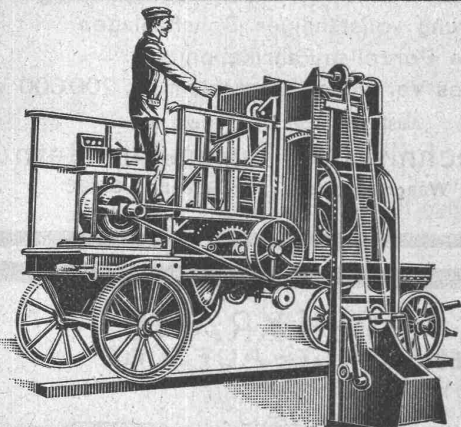
Telephon: Hottingen 68.35

Telegramm-Adresse: Grambach, Seebach

Glas- und Spiegelmanufaktur

Spiegelglas, Rohglas, Fensterglas, Drahtglas

Alle Glassorten f. Bauzwecke



Betonmischmaschinen

in Kauf und Miete

Beton- und Mörtelmischer

von 40 bis 50, 80 bis 100, 200 m³ Tagesleistung mit oder ohne Materialaufzug mit oder ohne kombinierte Bauwinde zu billigsten Fabrikpreisen

J. Brun & Cie., Nebikon Maschinenfabrik

PATENT-ANWÄLTE
E. BLUM & C^e DIPL. INGENIEURE
GEGRÜNDET 1878 - ZÜRICH - BAHNHOFSTR. 74

Rissfreie

schalldämpfende, solide billige Gipsdecken erzielen Sie mit unserem prima Schilfrohwewebe dicht und doppelt. Anwendung unter Holzbalken, Eisenbeton etc. Offerten u. Muster umsonst.

Vereinigte Schilfwebereien
Zürich, Peterstr. 20
Telephon Selnau 78.28

Haben Sie Bedarf an

Plan-Kopien, Heliographie?

Plandruck, Zinkdruck?

ein- oder mehrfarbig

oder technischen Papieren

Sie werden reell und gewissenhaft bedient durch die
Lichtpaus- und Plandruck-Anstalt
ED. AERNI-LEUCH, BERN

Gusseiserne Muffen- und Flanschenröhren

sowie Formstücke

Schweizer Normalien
Lager in Winterthur



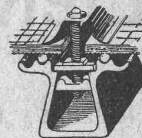
für normalen und höhern Betriebsdruck

Kägi & Co., Winterthur

Telephon Nr. 496

KITTLLOSE GLASDÄCHER

System Zimmermann



WALTHER & MÜLLER
- BERN -

IMPRÄGNIERANSTALT UND SÄGEREI:

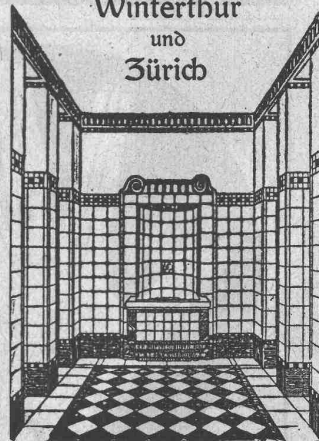


SCHWEIZ-GESELLSCHAFT FÜR HOLZKONSERVIERUNG A-G ZOFINGEN

Bahnschwellen
Hölzer für Brücken und Wasserbau
Pfähle, Einzäunungen
Holzpflaster

Imprägnierung mit Teeröl und Triolith nach Vorschriften der Schweiz. Bundesbahnen.

Georg Streiff & C^o
Winterthur und Zürich



Spezialgeschäft für keramische Boden- und Wandbeläge

SIGNALANLAGEN und **EISENBAHN-SICHERHEITSAPPARATE**

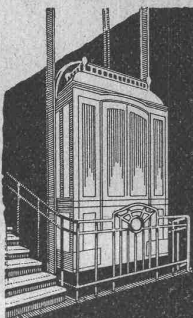
Elektro-pneumatische, elektr. u. elektro-mechanische **Stellwerkapparate**.

Automatische Blockvorrichtungen

durch Gleich- oder Wechselstrom betätigt. Wiederholung der Signale auf den Lokomotiven.
Schwingende Warnungssignale für Bahnübergänge, Relais. Laschen für isolierte Schienen.
Kontrollumschalter. Zugmeldeapparate etc.

COMPAGNIE GENERALE DE SIGNALISATION 23, Rue d'Athènes
PARIS.

Vertreter für die Schweiz: **G. P. Skipworth**, Ingenieur, Marktgasse 50, **Bern**.



STIGLER **Aufzüge**

jeder Betriebsart
u. für alle Zwecke.

GENERALVERTRETUNG:

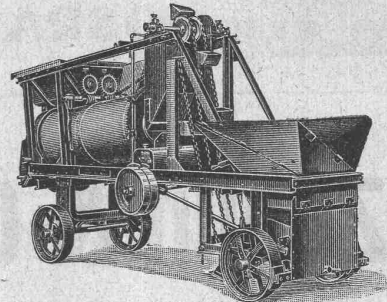
Kaegi & Egli, Zürich
Stauffacherplatz · Tel. S. 10.54



Betonmischmaschinen

„Aero“

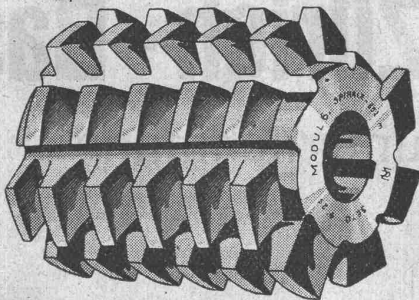
Bestbewährte Maschinen zur Erzeugung
von Mischmassen für hochwertigen,
homogenen Beton aller Art.



Erstklassige Schweizerfabrikate.

Robert Aebi & Cie. A. G., Zürich
Ingenieurbureau Maschinenfabrik

Abwälzfräiser mit geschliffenen Flanken



verbürgen **sauberste Zahnung** und daher **ruhigsten Gang**
von Zahnradern.

Utilis, Werkzeugfabrik, Müllheim (Schweiz)

Eisenwerk-Aktiengesellschaft Bosshard & Cie., Näfels

Abteilung Eisenhochbau:

Brücken, Hochbauten, Reservoirs, Maste, etc. etc.

Abteilung Maschinenfabrik und Giesserei:

Mechanische Förderanlagen, Schleusen- und Wehr-
anlagen, Krane aller Systeme, Maschinen- u. Bauguss.

OSRAM

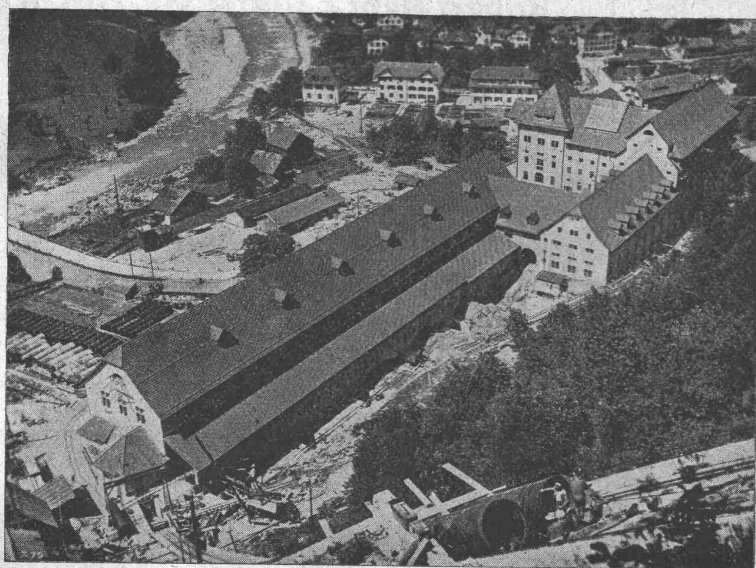
Glimmlampe



OSRAM A.G. ZÜRICH

Ed. Züblin & C^{ie} A.-G., Zürich - Basel

Ingenieurbureau und Bauunternehmung



Zentrale des Kraftwerkes Amsteg der S. B. B.
Aufnahme vom 25. Juni 1921.

Projektierung u. Ausführung
von Hoch- und Tiefbauten

Spezialitäten:

Eisenbetonpfahlrammungen
Brücken in Beton und Eisenbeton
Silos und Lagerhäuser
Kläranlagen-System Züblin
Wasserbauten und Fundationen