

Zeitschrift: Schweizerische Bauzeitung
Herausgeber: Verlags-AG der akademischen technischen Vereine
Band: 77/78 (1921)
Heft: 14

Werbung

Nutzungsbedingungen

Die ETH-Bibliothek ist die Anbieterin der digitalisierten Zeitschriften. Sie besitzt keine Urheberrechte an den Zeitschriften und ist nicht verantwortlich für deren Inhalte. Die Rechte liegen in der Regel bei den Herausgebern beziehungsweise den externen Rechteinhabern. [Siehe Rechtliche Hinweise.](#)

Conditions d'utilisation

L'ETH Library est le fournisseur des revues numérisées. Elle ne détient aucun droit d'auteur sur les revues et n'est pas responsable de leur contenu. En règle générale, les droits sont détenus par les éditeurs ou les détenteurs de droits externes. [Voir Informations légales.](#)

Terms of use

The ETH Library is the provider of the digitised journals. It does not own any copyrights to the journals and is not responsible for their content. The rights usually lie with the publishers or the external rights holders. [See Legal notice.](#)

Download PDF: 06.01.2025

ETH-Bibliothek Zürich, E-Periodica, <https://www.e-periodica.ch>

Schweizerische Bauzeitung

Abonnementspreis:Schweiz 40 Fr. jährlich
Ausland 50 Fr. jährlich**Für Vereinsmitglieder:**Schweiz 32 Fr. jährlich
Ausland 40 Fr. jährlich
sofern beim Herausgeber
:: abonniert wird ::

WOCHENSCHRIFT

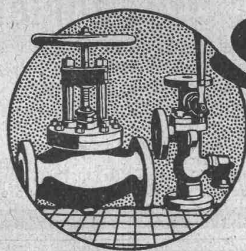
FÜR BAU-, VERKEHRS- UND MASCHINENTECHNIK

GEGRÜNDET VON A. WALDNER, ING. HERAUSGEBER A. JEGHER, ING., ZÜRICH

Verlag: A. & C. Jegher, Zürich — Kommissionsverlag: Rascher & Cie., Zürich und Leipzig

ORGAN

DES SCHWEIZ. ING.- & ARCHITEKTEN-VEREINS & DER GESELLSCHAFT EHEM. STUDIERENDER DER EIDG. TECHN. HOCHSCHULE,

Insertionspreis:4-gespalt. Colonelzelle od.
deren Raum . 50 Cts.
Haupttitelseite: 80 Cts.
Alleinige Inseraten-An-
nahme: Rudolf Mosse,
Annoncen-Expedition,
Zürich, Basel und deren
Filialen und Agenturen

SULZER

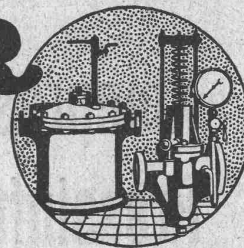
ARMATUREN und ROHRLEITUNGSTEILE

für

Dampf, Wasser, Säuren, Luft etc.

Ausführliche Kataloge auf Verlangen

GEBRÜDER SULZER, AKTIENGESELLSCHAFT, WINTERTHUR



PERSONEN- & WAREN-AUFZÜGE

nach
bewährtem
System

für jede Leistung und Betriebsart

Schweiz. Wagonsfabrik Schlieren A. G., Schlieren-Zürich

Telephon: Selnau 11.15
Telegr.: Wagonsfabrik Schlieren

Eisenbeton-Bauten aller Art

Ganze Fabrikanlagen, Lagerhäuser, Silos
Reservoirs, Brücken, Druckleitungen etc.

Favre & Cie

Zürich 2

Strebelwerk Zürich

Rämistrasse 5 — Telephon Hottingen 49.33

Für minderwertige Brennmaterialien, wie Maschinenhobelspähne, Sägespähne
etc. empfehlen wir die Verwendung unseres neuen **Jalousie-Einhängerostes**.

Zu beziehen durch Heizungsfirmen.

Baukontor Bern A. G.

Abteilungen für:

Allgemeine Baumaterialien

Eisen- und Gusswaren

Bau-Spezialitäten



Baumaterial - Großhandlung

Holzhandel:

Eigenes Säge-, Hobel- u. Spaltwerk

Boden- und Wandplatten

Baukeramische Arbeiten

Sanitäre Artikel

J. Kuffstahl · Centralheizungen

Basel



FRANKFURTER MASCHINENBAU FRANKFURT A. M. - WEST.

Kompressoren Pressluftwerkzeuge Zubehörteile

Allein-Vertreter für die Schweiz:
A. Speckon, Zürich 8, Seefeldstrasse 86.



FRANKFURTER
MASCHINENBAU
AKTIEN-GESELLSCHAFT
VORM. POKORNY & WITTEKIND · FRANKFURT A. M.




Underwood

Schreibmaschinen

Höchste Leistungsfähigkeit und Solidität

CÄSAR MUGGLI, ZÜRICH
Lintheschergasse 21
Telephon Selnau 16.02

Für kaufmännische u. industrielle Betriebe, Kanzleien, gelehrte Berufe, Gewerbe Handwerk u. Privatgebrauch unübertroffen. — Prospekt und Vorzeigung kostenfrei

Aarau: Ernst Wanner, Rathausgasse 20	Genf: Machines à écrire Underwood S. A., Place Métropole 2
Basel: H. Huber, Frelstrasse 75	Lausanne: Agence Underwood, Place Bel-Air 4
Bern: Fr. Gall Walsenhausplatz 25	Lugano: C. Garbani-Nerini, Piazza Riforma
St. Gallen: Markwalder & Cie.	Neuchâtel: R. Legler, ru. St. Honoré 3
Luzern: Karger & Co., Stadthausstr. 1	
La Chaux-de-Fonds: Mettler S. A.	

Treibriemen

beste Qualität
aus Baumwolle imprägniert

Spezialität:
endlos gewobene Riemen

Transport- u. Bechergurten

aus Baumwolle und Hanf. Alles eigener, bestbewährter Fabrikation

Verlangen Sie Muster und Preise von
Meister & Co, Rüegsau (Bern)
Riemenfabrik

Rissige poröse Terrassen

und dergleichen mehr werden bestbewährt, mit dauernd elastischem — dichtendem und wetterfestem

„JGAS 3-a“ und „JGOL 1“

die selbst auf nassem und jedem Untergrund haften, kalt verkittet bezw. bestrichen. Auf JGOL 1 haftet jeder Mörtelputz. Prima Zeugnisse stehen zur Verfügung.

Kasp. Winkler & Co., Altstetten-Zürich
Telephon Selnau 39.63
Telegramme: „SIKA“



die anerkannt beste Anstrichfarbe für Innen u. Aussen.
Hochglänzend und Matt.

Generalvertreter für die Schweiz:
C. Hässig, Dufourstrasse 53, Basel.

Landis & Gyr A.G. Zug

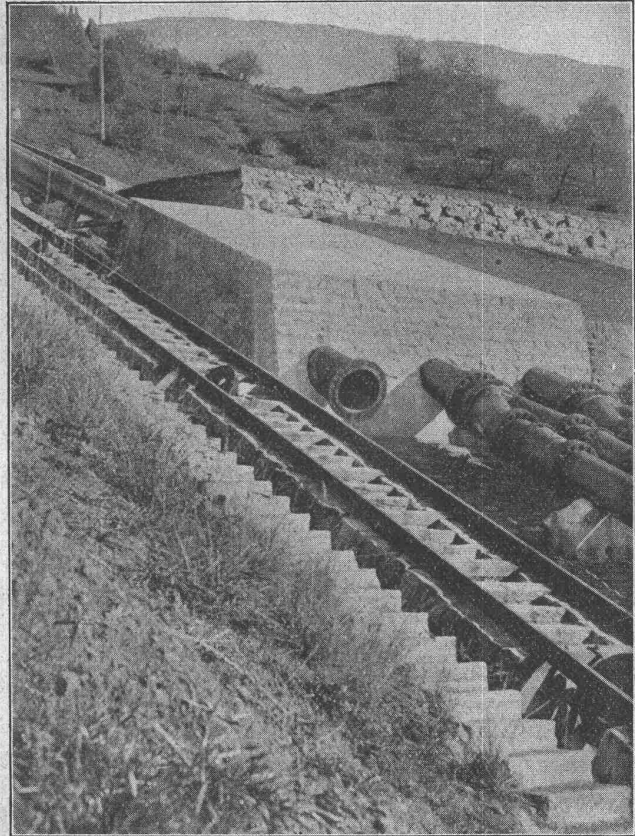
Elektrizitätszähler

FERRARIS - WATTMETER
ZEIT- & SPERRSCHALTER

Aktiengesellschaft

Thyssen & Co., Mülheim a. d. Ruhr

Abteilung Stahl- und Walzwerke



Turbinenleitung des Ritomwerkes der S B B mit Nietmuffenverbindung, geliefert von Thyssen & Co. A.-G., Abteilung Stahl- und Walzwerke, Mülheim a. d. Ruhr durch die Firma Escher Wyss & Co., Zürich.

Ausgeführte Anlagen in der Schweiz:

Turbinenleitung des Kraftwerkes Lac de Fully

Turbinenleitung der Kraftanlage Borgne

In Ausführung begriffen:

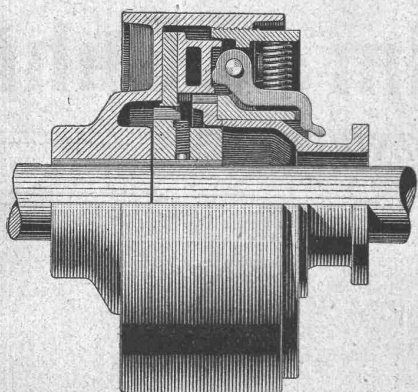
Turbinenleitung für das Kraftwerk Barberine der S B B mit Nietmuffenverbindung.

Vertreter für die Schweiz:

KUSTER & GYSLING, ZÜRICH 2



GESELLSCHAFT DER LUDW. VON ROLL'SCHEN EISENWERKE
 · FILIALE: EISENWERK CLUS KT. SOLOTHURN ·



Bann-Kupplung, Typ NN,
zur Verbindung zweier Wellen

BENN-KUPPLUNG

Patentiert in allen Industriestaaten.

Durch langjährige Erfahrungen vervollkommnete Reibungskupplung.
 Vollständig geschlossen. Reibungsflächen scheibenförmig.
 Keine vorstehenden Teile.

Zum Ein- oder Ausrücken bei jeder Kraft und Geschwindigkeit während des Betriebes

TRANSMISSIONEN

Komplette Anlagen für alle Industriezweige.

Patent-LENIX-Getriebe.

Ausführungsrecht für die Schweiz.

Schweiz. Linoleum A.G., Giubiasco (Tessin)

Gegründet 1905

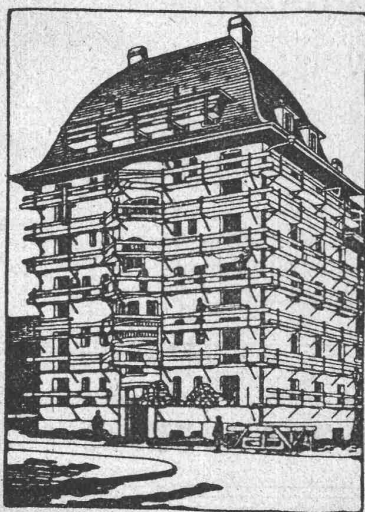


Erstklassige Marke

Eigene Agentur Zürich, Bleicherweg 50, Telephon: Selnau Nr. 69.30
 Briefadresse: Postfach Selnau Nr. 41 — Bezugsquellen werden nach-
 gewiesen durch die Agentur Bleicherweg 50 — In Mill. Quadratmeter bewährt

Granit - Inlaid - Jaspé - Kork
 Uni Linoleum - Kork-Jaspé

Schweizer Linoleum (Marke Helvetia)



Ansicht eines eingerüsteten Hauses

Keine Gerüststangen mehr bei Verwendung des patent.

Universal-Gerüstträger „Herkules“

Einfachstes und schnellstes Verfahren im Eingerüsten.

Hauptvorteile gegenüber allen heutigen Systemen:

1. Die Gerüststangen fallen weg, nichts beeinträchtigt den Platz am Gebäude; rasche Montage und Wegnahme der Gerüstträger.
2. Einfache Handhabung, Zusammenlegbarkeit, daher keine Spezialarbeiter erforderlich; bequemes Transportieren.
3. Hohe Tragkraft bei unbegrenzter Wiederverwendbarkeit der Träger.
4. Keine Eisenbestandteile im Mauerwerk, daher keine Rostflecken im Verputz zu gewärtigen.
5. Ueberall verwendbar; in Backstein-, Bruchstein- und Hausteine-Mauerwerk leicht anzubringen.
6. Festes Eingreifen im Mauerwerk durch Spezialvorrichtung, die ein Schwanken oder Herausziehen aus der Mauer verunmöglicht.

Kein Hausbesitzer, Architekt oder Baumeister versäume seine Neubauten, sowie bestehende Häuser für Reparaturen mit dem bestbewährten „Herkules-Gerüst“ (ohne Stangen) zu versehen!
 Uebernahme kompletter Gerüstungen, Reparaturen und Verputzarbeiten. Verkaufs- oder mietweise Ueberlassung der „Herkules-Träger“ für Putz-, Spengler-, Maler- und Bildhauergerüste etc.

Verlangen Sie weitere Auskunft bei

Heinrich Hatt-Haller, Zürich

Hoch- und Tiefbau-Unternehmung

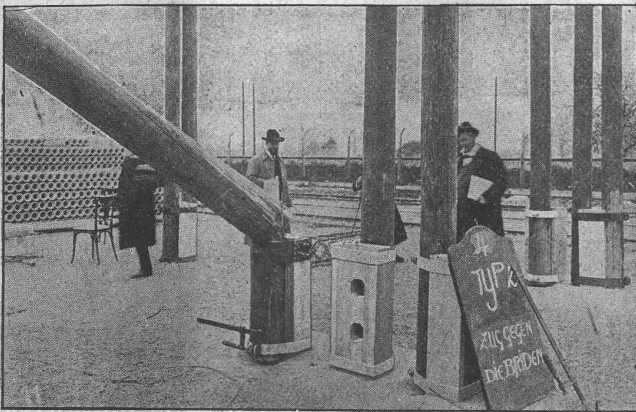
Eisenkonstruktionen

Brücken, Hochbauten, Maste, Reservoirs, Krane, Blecharbeiten etc.

Wartmann, Vallette & Cie., Brugg (Filiale in Genf)

STANGEN-SCHUHE

System Hunziker



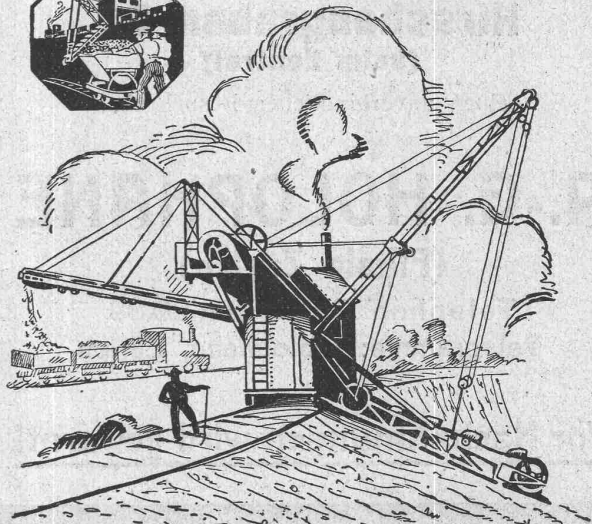
Die vorgenommenen Versuche haben bewiesen, dass die Festigkeit unserer Stangen-Schuhe den eidgenössischen Vorschriften in jeder Hinsicht voll und ganz entspricht, auf Grund dessen die allgemeine Verwendung derselben für d.n. Freileitungsbau vom eidgenössischen Starkstrom-Inspektorat genehmigt wurde.

Beste Ausnützung von Eisen und Beton
Prospekte und Preise zu Diensten

A.G. HUNZIKER & Cie
ZÜRICH — BRUGG — OLTEN

Drahtgeflecht - Drahtgewebe

Einzäunungen, Gitter & Siebe
DRAHTWARENFABRIK ZÜRICH
BAUMER & CO
FROSCHAUGASSE 9 TELEPHON H.4915



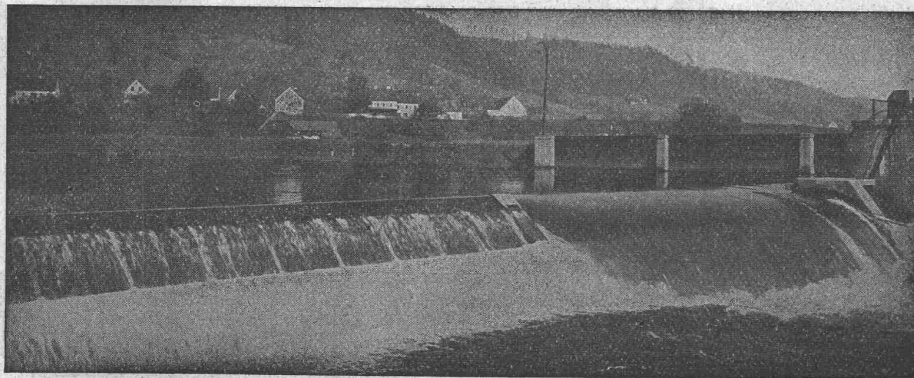
BAGGER =
MASCHINEN

R.U.B.A.G

Rollmaterial u. Baumaschinen-A.G. Zürich-Seidengasse 16. Tel. S. 593

Clichés

Armbruster &
Söhne
Obere Säane 19, Zürich
Tel. 6365



Hydr. Dachwehr

patentiert

bestens bewährt b. starkem Geschiebe und Eisgang.

Nebstehend: Dachwehr des Elektrizitätswerkes Bruck an der Mur.

Automat. Abflussregulierung
Saugüberfälle etc.

Ingenieurbureau
Huber & Lutz, Zürich.

HOLOPHANE

die erstklassigste und rationellste
Beleuchtung für alle Zwecke!

**Ab 1. August
neue, stark ermässigte Preise!**

Statten Sie unsern Demonstrationskabinen und
Musterlager

**Hirschengraben 82
(beim Zentral)**

einen unverbindlichen Besuch ab.

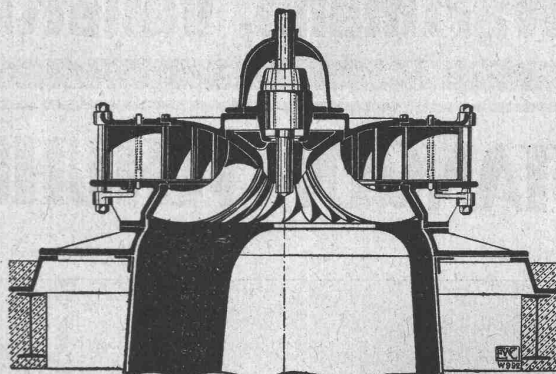
A.-G. HOLOPHANE
(Filiale Zürich)

Telephon Hottingen 20.39
Telegramme: Holophane, Zürich

Vor Nachahmungen wird gewarnt!

ESCHER WYSS & C^{IE}

Zürich A 156



Wasser-Turbinen

System „Francis“ und Tangential-Freistrahlräder

**Komplette Hochdruck-Rohrleitungen
Druck- u. Geschwindigkeits-Regulatoren**

26/21

FAVARGER & C^o S. A.

Neuchâtel (Suisse)

Maison fondée en 1860 par Hipp

HORLOGERIE ÉLECTRIQUE

Systeme breveté d'unification électrique de
l'heure pour Villes, Gares, Fabriques, Ecoles,
Universités, Hôtels, Bureaux, Casernes etc.

HORLOGES-MÈRES

à petite, moyenne, et grande capacité (jusqu'à
500 cadrans)

RÉCEPTRICES

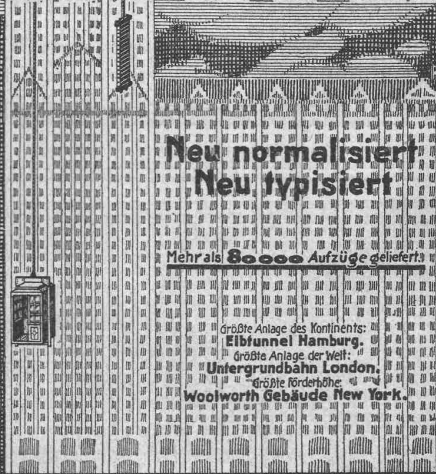
de tous diamètres (depuis 0,10 cm à 3 m et
plus sans relais)

SIGNAUX HORAIRES AUTOMATIQUES

(acoustiques, optiques, enregistrés)

Fournisseurs de nombreuses Villes et chemins
de fer suisses et étrangers

OTIS AUFZÜGE



Neu normalisiert
Neu typisiert

Mehr als 8000 Aufzüge geliefert

Grösste Anlage des Kontinents:

Eibfönnel Hamburg, u.

Grösste Anlage der Welt:

Untergrundbahn London.

Grösste Förderhöhe:

Woolworth Gebäude New York.

OTIS AUFZUGSWERKE

WAEDENSWIL Kostenanschläge Ingenieurbesuch