

Zeitschrift: Schweizerische Bauzeitung
Band: 77/78 (1921)
Heft: 16

Werbung

Nutzungsbedingungen

Die ETH-Bibliothek ist die Anbieterin der digitalisierten Zeitschriften. Sie besitzt keine Urheberrechte an den Zeitschriften und ist nicht verantwortlich für deren Inhalte. Die Rechte liegen in der Regel bei den Herausgebern beziehungsweise den externen Rechteinhabern. [Siehe Rechtliche Hinweise.](#)

Conditions d'utilisation

L'ETH Library est le fournisseur des revues numérisées. Elle ne détient aucun droit d'auteur sur les revues et n'est pas responsable de leur contenu. En règle générale, les droits sont détenus par les éditeurs ou les détenteurs de droits externes. [Voir Informations légales.](#)

Terms of use

The ETH Library is the provider of the digitised journals. It does not own any copyrights to the journals and is not responsible for their content. The rights usually lie with the publishers or the external rights holders. [See Legal notice.](#)

Download PDF: 15.10.2024

ETH-Bibliothek Zürich, E-Periodica, <https://www.e-periodica.ch>

Schweizerische Bauzeitung

Abonnementspreis:

Schweiz 40 Fr. jährlich
Ausland 50 Fr. jährlich

Für Vereinsmitglieder:

Schweiz 32 Fr. jährlich
Ausland 40 Fr. jährlich
sofern beim Herausgeber
abonniert wird

DES SCHWEIZ. ING.- & ARCHITEKTEN-VEREINS & DER GESELLSCHAFT EHEM. STUDIERENDER DER EIDG. TECHN. HOCHSCHULE,

WOCHENSCHRIFT

FÜR BAU-, VERKEHRS- UND MASCHINENTECHNIK

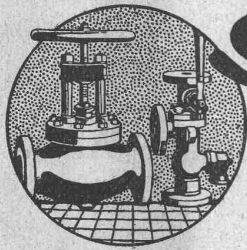
GEGRÜNDET VON A. WALDNER, ING. HERAUSGEBER A. JEGHER, ING., ZÜRICH

Verlag: A. & C. Jegher, Zürich — Kommissionsverlag: Rascher & Cie., Zürich und Leipzig

ORGAN**Insertionspreis:**

4-gespart. Colonelle od.
deren Raum . 50 Cts.
Haupttitelseite: 80 Cts.

Alleinige Inseraten-An-
nahme: Rudolf Mosse,
Annoncen-Expedition,
Zürich, Basel und deren
Filialen und Agenturen



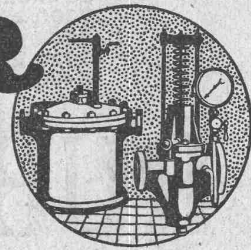
SULZER

ARMATUREN und ROHRLEITUNGSTEILE

für
Dampf, Wasser, Säuren, Luft etc.

Ausführliche Kataloge auf Verlangen

GEBRÜDER SULZER, AKTIENGESELLSCHAFT, WINTERTHUR



OTIS-AUFZÜGE

130 000 ANLAGEN AUSGEFÜHRT, DAVON IN EUROPA ÜBER 30 000

OTIS-AUFZUGSWERKE, FABRIK WÄDENSWIL.

EL. PAERLI & Co, BIEL-BIENNE

TELEPHON 315

ZENTRALHEIZUNGEN

TELEPHON 315

Sanitäre Anlagen — Acetylen-Apparatebau für autogene Schweissanlagen.

Löhle & Kern A.-G. für Eisenbau, Zürich

Entwurf und Ausführung von

Eisenkonstruktionen aller Art.

PERSONEN- & WAREN-AUFZÜGE

nach
bewährtem
System

für jede Leistung und Betriebsart

Schweiz. Wagonsfabrik Schlieren A. G., Schlieren-Zürich

Telephon: Selnau 11.15
Telegr.: Wagonsfabrik Schlieren

Tiefbau - Arbeiten

Wir haben sofort zu **Kauf** oder **Miete** abzugeben:

2 **Löffelbagger** mit 2 m³ Löffel
 1 **Schwimmbagger**, 300 bis 400 m³ täglich
 1 **Eimerkettenbagger**, 200 bis 300 m³ täglich
 1 **Eimerkettenbagger**, 800 bis 1200 m³ täglich
 2 **Greifbagger**, 300 und 800 Liter Inhalt
 1 **Duplex-Kran**
 2 **Dampflokotiven**, 75 cm Spur à 110 PS
 4 **Dampflokotiven**, 75 cm Spur à 80 PS
 3 **Dampflokotiven**, 75 cm Spur à 50 PS
 2 **Dampflokotiven**, 75 cm Spur à 35 PS
 80 **Stahlkipper**, 75 cm Spur 1½ bis 2 m³
 7000 m **Schienen**, 100 mm hoch, 20 kg per m
 4000 m **Schienen**, 80 mm hoch, 12 kg per m
 5000 m **Schienen**, 70 mm hoch, 10 kg per m
Betonmischer, 100 bis 750 Liter

Steinbrecher bis 20 m³ stündlich
Waschmaschinen, grösste Leistung
Kompressoren bis 25 m³/min
 1 **Kabelkran**, 6 t T. 300 m Spannweite
 3 **Derrick-Krane**, 3 bis 6 t,
 Ausladung 12 bis 30 m
 2 **Benzinlok.**, 60 cm Spur à 30 PS
 2 **Benzinlok.**, 60 cm Spur à 40 PS
 3 **Benzinlok.**, 60 cm Spur à 12 PS
 1 **Benzinlok.**, 60 cm Spur à 16 PS
 63 **Muldenkipper**, 50 u. 60 Spur 1½ m³
 90 **Muldenkipper**, 600 mm Spur, ¾ m³
 4000 m **Geleise**, 600 mm Spur, 65 mm h.
 3500 m **Geleise**, 600 mm Spur, 70 mm h.

Anfragen erbeten an

RUBAG

Rollmaterial und Baumaschinen A.-G.
 Zürich

Grambach & Co., Seebach

vormals Grambach & Müller

bei Zürich

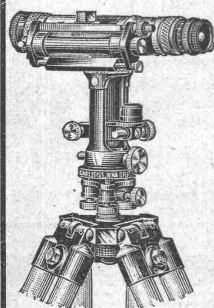
Telephon: Hottingen 68.35

Telegramm-Adresse: Grambach, Seebach

Glas- und Spiegelmanufaktur

Spiegelglas, Rohglas, Fensterglas, Drahtglas

Alle Glassorten f. Bauzwecke



Steinbrüchel & Hartmann

Zürich

Bahnhofstrasse 51, „Merkatorium“

Repetitions-Theodolite
 Bau-Theodolite
 Nivellier-Instrumente
 Rechenschieber, Reisszeuge etc.

Verlangen Sie Preisliste.

Spezialgeschäft für Stahle u. Metalle

Pressluftwerkzeuge
 Spritzapparate
 Kompressoren



Notz & Co., Biel

Telephon 13.47 und 13.08.

Schweiz. Linoleum A.G., Giubiasco (Tessin)

Gegründet 1905



Erstklassige Marke

Eigene Agentur Zürich, Bleicherweg 50, Telephon: Selnau Nr. 69.30
 Briefadresse: Postfach Selnau Nr. 41 — Bezugsquellen werden nachgewiesen durch die Agentur Bleicherweg 50 — In Mill. Quadratmeter bewährt

Granit - Inlaid - Jaspé - Kork
 Uni Linoleum - Kork-Jaspé

Schweizer Linoleum (Marke Helvetia)

MANNESMANNRÖHREN-WERKE DÜSSELDORF



Rohre für Turbinenleitungen

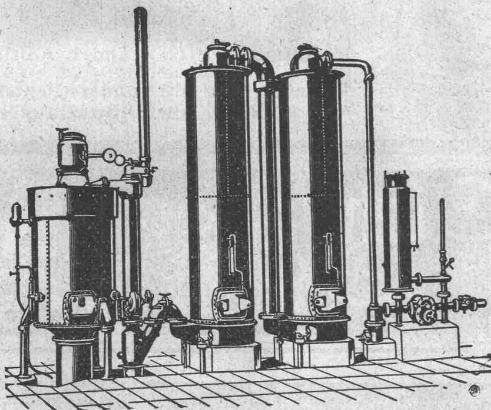
Vertreter für die Schweiz: ERNST DEFFNER, ZÜRICH, Frohburgstrasse Nr. 54

Lager in Zürich, St. Gallen, Lausanne und Chur.

Schweizerische Lokomotiv- und Maschinenfabrik Winterthur

Generatorgas-Anlagen

System „Winterthur“



zur Vergasung von Kohlen, Torf,
Holzabfällen etc.

Vorteilhafte Verwendung des erzeugten Gases zum Heizen, Löten, Härtnen, Glühen, Schmelzen, Tröcknen, Gasieren von Garnen, Sengen von Stoffen, sowie für chemische Zwecke etc. etc. — Einfache Konstruktion und Wartung. — Prospekte u. Kostenvoranschläge a. Verlangen.



Stockwerksaufbau einer Fabrik nach Hetzer'scher Bauart.

Terner & Chopard

Ingenieur-Bureau

Zürich 1

Armierter Beton

für Hochbauten, Brücken, Reservoirs, Silos, Fundationen
Wasserbauten.

Massivdecken nach eigenen, bewährten
Systemen.

Spezialität: **Hetzer-Constructionen.**

CALCIUM-CARBID

mit höchster Gasausbeute für alle technischen Zwecke
in allen handelsüblichen Körnungen, liefern

Elektrochemische Werke Gurtellen A. G.
Telephon 8 Gurtellen (Kanton Uri)



die anerkannt beste Anstrichfarbe für Innen u. Aussen.
Hochglänzend und Matt.

Generalvertreter für die Schweiz:
C. Hässig, Dufourstrasse 53, Basel.

Kranenseile
Transmissionsseile
erstklassig, aus bestem italienischem Kernhanf, ferner
imprägnierte, wetterfeste
Gerüstseile
Dichtungsstricke

roh und imprägniert in jeder Dicke. — Verlangen Sie
Muster und Preise von der mechanischen Sellawaren-,
Bindfaden und Riemenfabrik

Meister & Comp., Rüegsau (Kt. Bern).
Gegründet 1869.

Das neue
INSTALLATIONSMATERIAL
aus Cornüt-Pressmasse der
Weidmann & Co.
Rapperswil am Zürichsee.
Generalvertrieb für die Schweiz.
G. AEPPLI & CIE ZÜRICH

Ziegel A.-G., Zürich

Beste Bezugsquelle
für
Bedachungsmaterialien
aller Art
naturrot und altfarbig

AUGUST WOLFSHOLZ PRESSZEMENTBAU A.-G.

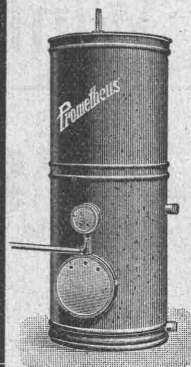
Abgabe von Lizenzen an Baufirmen zur Ausführung unserer
durch Patentanmeldungen geschützten Bauverfahren:

Sicherung loser Gebirgsschichten. Stollen-, Tunnel- und
Schachtbauten. Fugentose und rissfreie bleibende Ausklei-
dung von Druckstollen, Sperrmauern, Staudämme, Wehr-
bauten, Maschinenfundamente. Mörtel-Ein-, Auf- und Hinter-
pressungen. Zementspritzapparate, Mörtelpressanlagen,
Kompressoren, Gesteinsbohrreinrichtungen zu Kauf und Miete.

Rührige Vertreter gesucht.

BERLIN W 9

WIEN 1



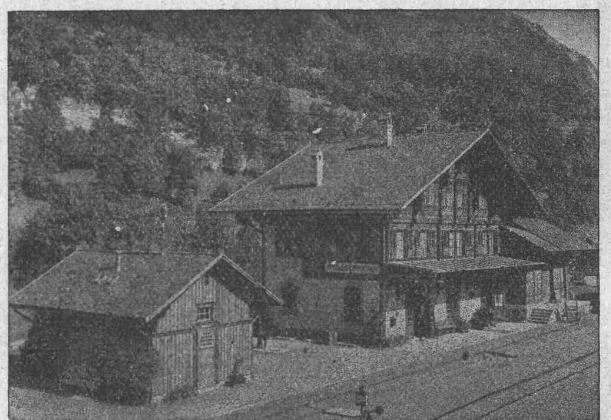
Prometheus A.-G. Liestal

Spezialfabrik
elektr. Koch- u. Heizapparate
Prompte Lieferung von nur erstklassigen,
hervorragend bewährten

Heisswasserapparaten
(Boiler)

Vorteilhafte Preise und Konditionen.
Verlangen Sie bitte unsere Preislisten
Nr. 271/272, sowie Spezialofferten.

Clichés
Armbruster &
Söhne
Obere Dämme 19, Zürich
Tel. 6365



Station der Brienzseebahn.
Eternit-Doppeldach, kupferbraun.

Eternit Niederurnen

F M A

BRIEFANSCHRIFT:
FRANKFURTER MASCHINENBAU FRANKFURT A. M. - WEST.

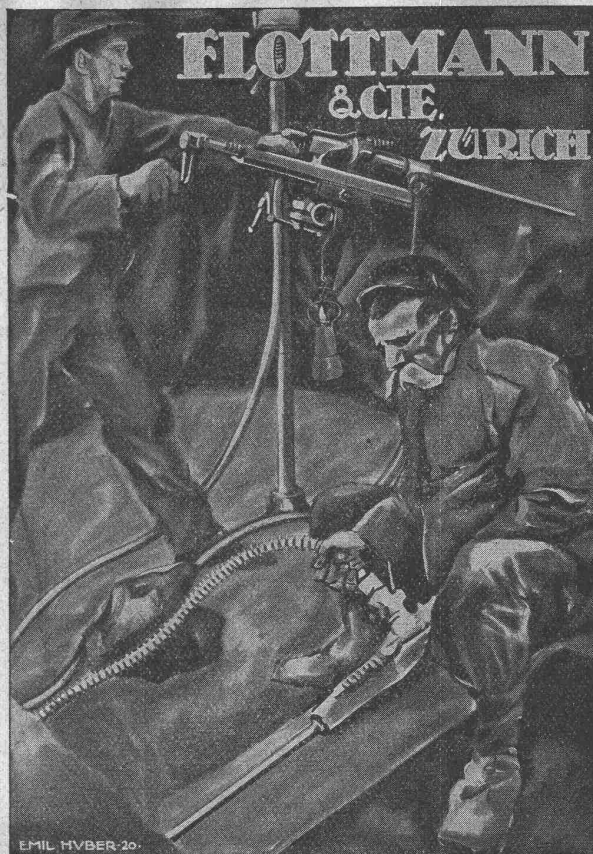
Kompressoren Pressluftwerkzeuge Zubehörteile

Allein-Vertreter für die Schweiz:
A. Specken, Zürich 8, Seefeldstrasse 86.

FMA

**FRANKFURTER
MASCHINENBAU
AKTIEN-GESELLSCHAFT**
VORM. POKORNY & WITTEKIND - FRANKFURT A. M.

FMA



STANGEN-SCHUHE

System Hunziker

Das Beste was bis heute angeboten wurde.

Der Schuh passt für jeden Stangenquerschnitt,
für Doppelmasten ist diese Form geradezu ideal.

Praktische Festigkeitsversuche ergaben:

Type	Bruchbelastungsmomente bei:	
	Zug gegen die Briden bezw. gegen den Beton	Seitlicher Zug
0	3428 kg/m	4994 kg/m
I	5575 " "	7722 " "
II	7509 " "	8058 " "
II (Doppelmast)	9822 " "	11772 " "
III (Doppelmast)	10500 " "	12500 " "

Prospekte und Preise zu Diensten.

A.G. HUNZIKER & C^{ie}

ZÜRICH — BRUGG — OLTEN

FAVARGER & C^o S. A.

Neuchâtel (Suisse)

Maison fondée en 1860 par Hipp

HORLOGERIE ÉLECTRIQUE

Système breveté d'unification électrique de
l'heure pour Villes, Gares, Fabriques, Ecoles,
Universités, Hôtels, Bureaux, Casernes etc.

HORLOGES-MÈRES

à petite, moyenne, et grande capacité (jusqu'à
500 cadrans)

RÉCEPTRICES

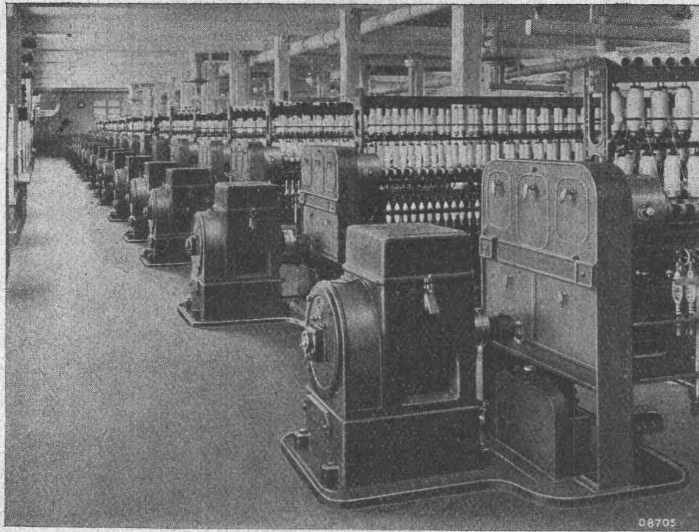
de tous diamètres (depuis 0,10 cm à 3 m et
plus sans relais)

SIGNAUX HORAIRES AUTOMATIQUES

(acoustiques, optiques, enregistrés)

Fournisseurs de nombreuses Villes et chemins
de fer suisses et étrangers

B B C



Einzel-Antrieb von 16 Baumwollringspinn-Maschinen
in der Spinnerei Ibach, Ibach-Schwyz.

Spezialantriebe für die Textil-Industrie

Einzel-Antriebe von:

Spinn- u. Zwirn-Maschinen,
Fleyern, Webstühlen,
Stickmaschinen, Kalandern,
Appretur- u. Färbereimaschinen.

Elektrische Antriebe
für das Kleingewerbe

A.G. BROWN, BOVERI & C^{IE} BADEN (SCHWEIZ)
Verkaufsbureaux: Baden, Basel, Bern, Lausanne

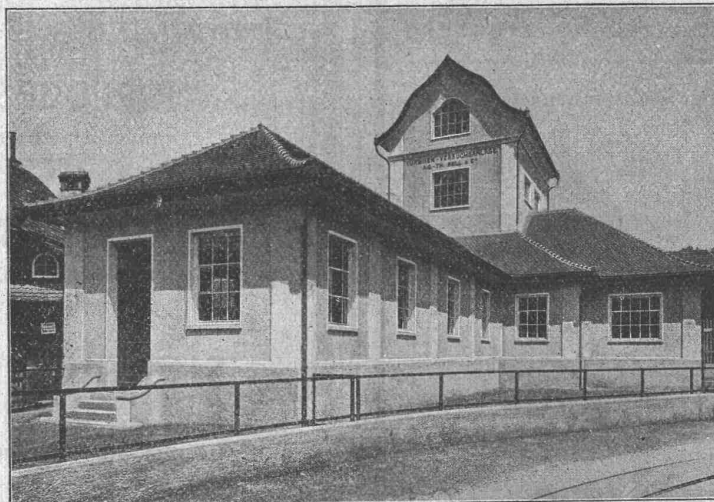
A.-G. der
Maschinenfabrik
VON

Theodor Bell & Cie.

Kriens-Luzern

Gegründet 1855

Wasserturbinen
Oeldruckregler
Wehranlagen
Rohrleitungen



Komplette
hydraulische
Anlagen

Turbinen-Versuchsanlage der A.-G. Theodor Bell & Cie., Kriens
für Hochdruck- und Niederdruck-Turbinen und Regulatoren.