

Objektyp: **Advertising**

Zeitschrift: **Schweizerische Bauzeitung**

Band (Jahr): **77/78 (1921)**

Heft 5

PDF erstellt am: **08.08.2024**

Nutzungsbedingungen

Die ETH-Bibliothek ist Anbieterin der digitalisierten Zeitschriften. Sie besitzt keine Urheberrechte an den Inhalten der Zeitschriften. Die Rechte liegen in der Regel bei den Herausgebern. Die auf der Plattform e-periodica veröffentlichten Dokumente stehen für nicht-kommerzielle Zwecke in Lehre und Forschung sowie für die private Nutzung frei zur Verfügung. Einzelne Dateien oder Ausdrucke aus diesem Angebot können zusammen mit diesen Nutzungsbedingungen und den korrekten Herkunftsbezeichnungen weitergegeben werden. Das Veröffentlichen von Bildern in Print- und Online-Publikationen ist nur mit vorheriger Genehmigung der Rechteinhaber erlaubt. Die systematische Speicherung von Teilen des elektronischen Angebots auf anderen Servern bedarf ebenfalls des schriftlichen Einverständnisses der Rechteinhaber.

Haftungsausschluss

Alle Angaben erfolgen ohne Gewähr für Vollständigkeit oder Richtigkeit. Es wird keine Haftung übernommen für Schäden durch die Verwendung von Informationen aus diesem Online-Angebot oder durch das Fehlen von Informationen. Dies gilt auch für Inhalte Dritter, die über dieses Angebot zugänglich sind.

Schweizerische Bauzeitung

Abonnementspreis:Schweiz 40 Fr. jährlich
Ausland 50 Fr. jährlich**Für Vereinsmitglieder:**Schweiz 32 Fr. jährlich
Ausland 40 Fr. jährlich
sofern beim Herausgeber
abonniert wird**WOCHENSCHRIFT****FÜR BAU-, VERKEHRS- UND MASCHINENTECHNIK**

GEGRÜNDET VON A. WALDNER, ING. HERAUSGEBER A. JEGHER, ING., ZÜRICH

Verlag: A. & C. Jegher, Zürich — Kommissionsverlag: Rascher & Cie., Zürich und Leipzig

ORGAN

DES SCHWEIZ. ING.- & ARCHITEKTEN-VEREINS & DER GESELLSCHAFT EHEM. STUDIERENDER DER EIDG. TECHN. HOCHSCHULE.

Insertionspreis:4-gespalt. Colonzelle od.
deren Raum . . . 50 Cts.
Haupttitelseite: 80 Cts.Alleinige Inseraten-An-
nahme: Rudolf Mosse,
Annoncen-Expedition,
Zürich, Basel und deren
Filialen und Agenturen

PERSONEN- & WAREN-AUFZÜGE

nach
bewährtem
System

für jede Leistung und Betriebsart

Schweiz. Wagonsfabrik Schlieren A. G., Schlieren-Zürich

Telephon: Selnau 11.15
Telegr.: Wagonsfabrik Schlieren

Baukontor Bern A. G.

Abteilungen für:

Baumaterial**Bau-Eisen****Bau-Spezialitäten****BAUKONTOR BERN**

Baumaterial - Großhandlung

Holzhandel:

Eigene Säge-, Hobel- u. Spaltwerke

Spezialgeschäft

für Boden- und Wandplatten

Aktiengesellschaft SKF-Kugellager, Zürich

NORMA

Kugellager

SKF**NORMA**

Rollenlager

Baumann, Koelliker & Co. Elektrische Anlagen
Aktiengesellschaft für elektrotechnische Industrie
Zürich 1 **jeder Art**

19000 Stigler-Aufzüge

im
Betrieb

davon über 1000 in der Schweiz!

General-
Vertretung:**Kaegi & Egli**

Zürich 4

Stauffacherplatz 3

Elektrische Unternehmungen

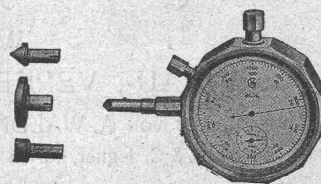
Neulieferungen, Revision, Reparatur und Unterhalt von Personen- und Warenaufzügen unter Zusicherung prompter und in jeder Hinsicht einwandfreier Bedienung. — Kostenlose fachmännische Beratung in Aufzugssachen.

Telephon: Selnau 10.54

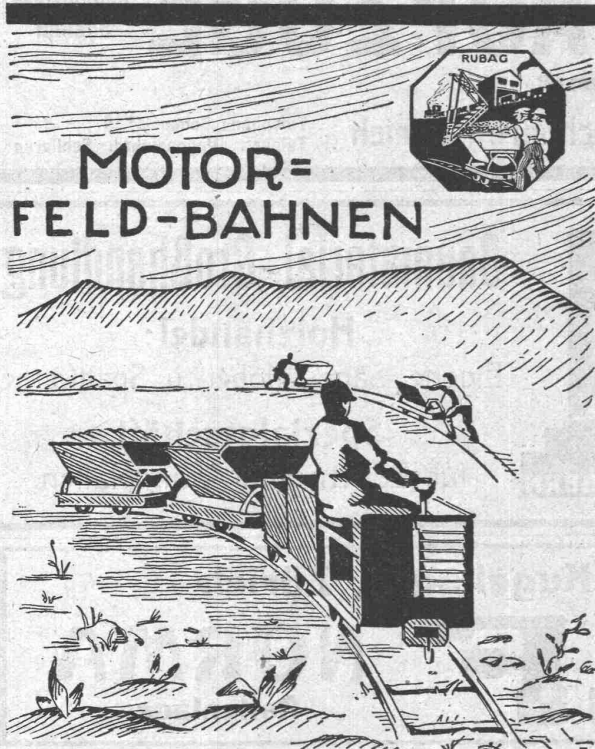
Telegramme: Eglikaegi

Der „Hasler“, Umlaufzähler u. Schnittmesser

zeigt in **drei Sekunden** automatisch
die minutliche Tourenzahl oder Schnitt-
Geschwindigkeit.
Apparatengewicht nur 225 Gramm.



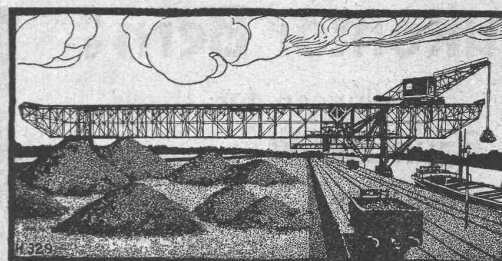
Hasler, A.-G., Bern



R.U.B.A.G

Rollmaterial u. Baumaschinen-A-G-Zürich Seidengasse 16. Tel. S. 593

Esslingen



Elektr. betriebene Krane

für alle
Betriebsverhältnisse
Verladebrücken, Selbstgreifer
Schiebebühnen, Rangieranlagen
Waggonkipper, elektrische Lokomotiven

1425

München

Maschinenfabrik Esslingen

Vertreter: Alfred Keller, Ingenieur, Bern-Wabern.

SIGNALANLAGEN und **EISENBAHN-SICHERHEITSAPPARATE**

Elektro-pneumatische, elektr. u. elektro-mechanische **Stellwerkapparate.**

Automatische Blockvorrichtungen

durch Gleich- oder Wechselstrom betätigt. Wiederholung der Signale auf den Lokomotiven.
Schwingende Warnungssignale für Bahnübergänge, Relais. Laschen für isolierte Schienen.
Kontrollumschalter. Zugmeldeapparate etc.

COMPAGNIE GENERALE DE SIGNALISATION 23, Rue d'Athènes PARIS.

Vertreter für die Schweiz: G. P. Skipworth, Ingenieur, Marktgasse 50, Bern.

GEGR. 1883

BAUM

1500 ARBEITER

Transportanlagen für Massengüter ~ Aufzüge ~

Apparate für die chem. Industrie

Zerkleinerungsmaschinen

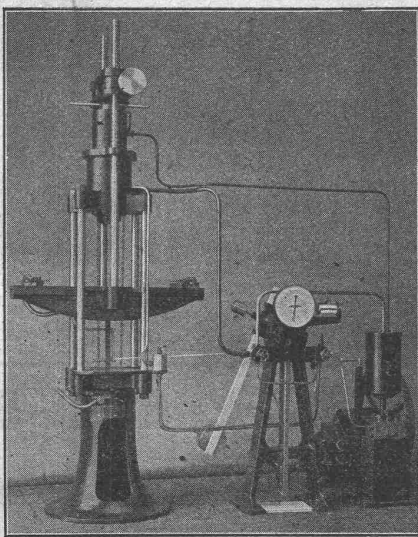
Brikettierungsanlagen

Kohlen- und Koksaufbereitungsanlagen

eigene Versuchswäsche

**MASCHINENFABRIK BAUM ACT-GES. HERNE i.W.**Vertrieben durch: **RICHARD u. SPECKEN, ZÜRICH 8 Seefeldstrasse 86**

Alfred J. Amsler & Co., Schaffhausen (Schweiz)



30 tons Zerreißmaschine

Maschinen-Abteilung:

Materialprüfungs-Maschinen in allen Grössen und Stärken für:

Metalle und Holz auf Zug, Druck, Biegung, Torsion, Schlag, Härte, Abnutzung, Dauerbeanspruchung.

Drahtseile, Hanfseile, Ketten, Riemen, Gewebe auf Zug.

Federn auf Zug, Druck, Biegung, Dauerbeanspruchung.

Transportflaschen und Rohre auf innern Druck.

Manometer auf richtige Druckanzeige (Manometerprüfer).

Feinmessinstrumente für Längenänderungen.

Cement, Beton, Stein und andere Baustoffe auf Druck, Zug, Biegung, Abnutzung, Wasserdurchlässigkeit.

Hochdruck Oelpumpen, Hochdruck-Gaskompressoren.

Kraftmesser zur Ermittlung des Kraftbedarfs von Arbeitsmaschinen.

Torsionskraftmesser in allen Stärken für raschlaufende Maschinen bis zu den höchsten Geschwindigkeiten (Zentrifugalpumpen, Dampfturbinen, Turbokompressoren etc.).

Zugkraftmesser für Fahrzeuge.

Raddruckwage für Eisenbahnfahrzeuge.

Längentellmaschinen und Krestellmaschinen für industrielle Verwendung.

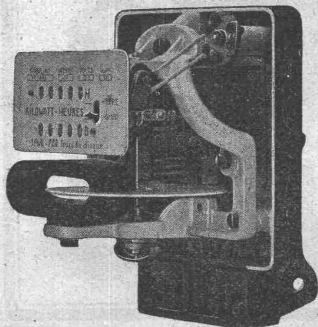
Instrumenten-Abteilung:

Planimeter, Integratoren, hydrometrische Flügel und verwandte Instrumente.

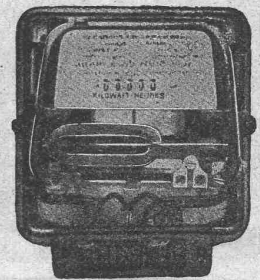
Entwurf und Ausführung neuer Maschinen und Instrumente für vorzuschreibende Zwecke.

8, rue des
Vieux-GrenadiersSOCIÉTÉ
GENÉVOISED'INSTRUMENTS
DE PHYSIQUE

GENÈVE

**Wechselstrom-Zähler****Schaltuhren**

für Doppel- und Mehrfach-Tarif



Eisenwerk-Aktiengesellschaft Bosshard & Cie., Näfels

Abteilung Eisenhochbau:

Brücken, Hochbauten, Reservoirs, Maste, etc. etc.

Abteilung Maschinenfabrik und Giesserei:

Mechanische Förderanlagen, Schleusen- und Wehranlagen, Krane aller Systeme, Maschinen- u. Bauguss.

Oberrheinische Industriegesellschaft
Joseph Tögele & Co. Mannheim

Telegrammadresse: Ivoco-Mannheim.

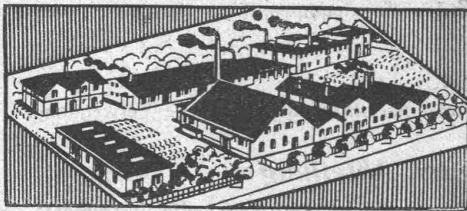
- Zerkleinerungsmaschinen und Zerkleinerungsanlagen.
- Maschinen für die Draht-Fabrikation
- Apparatebau für die chemische Industrie
- Fabrikation säurebeständig emaillierter Apparate

Bureau Schweiz:

G. Bäumlin Ingenieur S.A. Luzern, Hertensteinstr. 52.

Telegr.-Adresse: Bäumlin Luzern.

Telephon N^o 40.



Fabrik in Altstetten-Zürich

MEYNADIER & C^{IE}, ZÜRICH 8

Klausstrasse 35 : Telephon: Hottingen. 68.47

Dachpappen-, Asphalt- und Teerprodukten-Fabrik

(Unabhängig vom Verband Schweiz. Dachpappenfabrikanten)

**Asphalt — Dachpappen — Holzzement — Klebemasse
 Filzkarton — Teerfreie Dauerpappe.**



GESELLSCHAFT DER LUDW. VON ROLL'SCHEN EISENWERKE
 · FILIALE: EISENWERK CLUS KT. SOLOTHURN ·



Cluser Heizkessel

für Warmwasser- und Niederdruck-Dampfheizung, sowie für gewerbliche Anlagen.

Bewährtes System.

Bequeme Reinigung während dem Betriebe.

Ueber 9000 Cluserkessel im Betriebe.

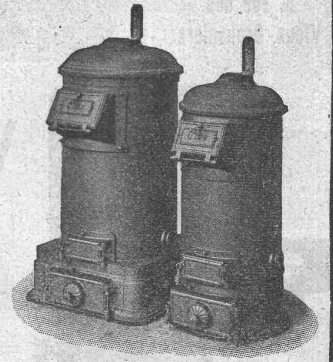
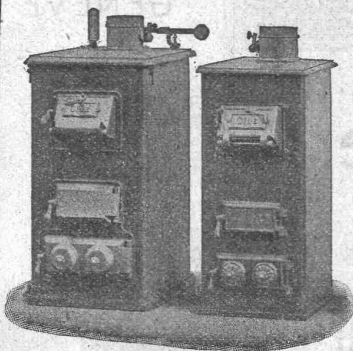
Radiatoren

55 verschiedene Modelle.

**Rippenheizröhren, Wärmeplatten, Wärmeschränke,
 Wärmetische, Ventile, Formstücke und Flanschen.**

Lieferung ab Vorrat.

Zu beziehen durch die Installationsfirmen.



AERO

komplette autom. Betonier-Anlagen

Gewähr für grösste Arbeitslohn-Ersparnis.
Vollständige Ausnutzung aller Materialien
und Bindemittel. Grosse Rentabilität.

Robert Aebi & Co
Zürich

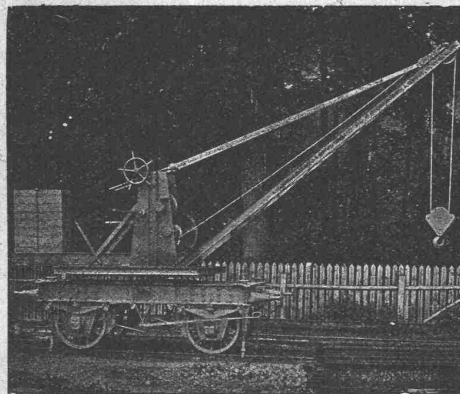
Giesserei Bern in Bern

Konstruktionswerkstätten Werk der Gesellschaft der L. v. Roll'schen
Eisenwerke liefert als Spezialität:

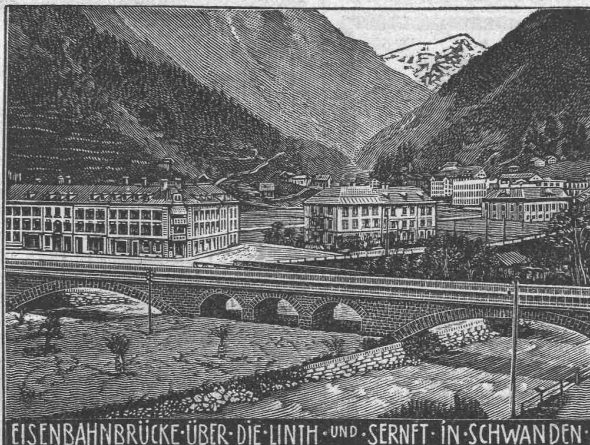
Hebezeuge

Eisenbahnmaterial, Schützenanlagen, Wehreinrichtungen, Zahnradbahnmaterial,
Standseilbahnen, Maschinen für Torfgewinnung, Allgem. Maschinenbau

Telegramme:
Giesserei
Bern
□
Telephon-Nr.
1066



Telegramme:
Giesserei
Bern
□
Telephon-Nr.
1066



EISENBAHNBRÜCKE ÜBER DIE LINTH- UND SERNET- IN SCHWANDEN

Heinrich Brändli, Horgen Asphalt-, Dachpappen- und Holzcementfabrik

empfiehlt sich zur Lieferung als

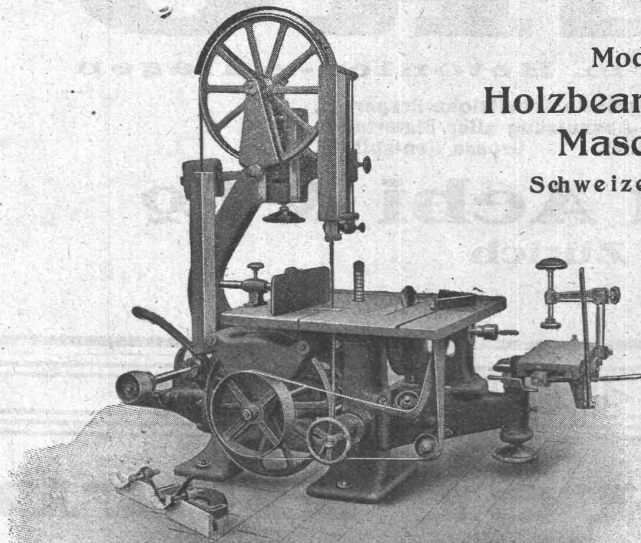
Spezialität: Asphalt-Isolierplatten, einfach und kombiniert, zur Verwendung für Brücken- und Gewölbe-Abdeckungen bei Ueber- und Unterführungen für Eisenbahn- und Strassenbauten; für **Fundament-Mauerabdeckungen** bei Hoch- und Tiefbauten, je nach Angabe der Verwendungsarten in geeigneter Stärke und auf Mass zugeschnitten.

== Isoliergoudron ==

Erste Referenzen — Prompte Bedienung

Telegramm-Adresse: Heinrich Brändli, Horgen — Telephon Nr. 38

RAUSCHENBACH



Moderne
Holzbearbeitungs-
Maschinen
Schweizerfabrikat

Maschinenfabrik Rauschenbach A.G., Schaffhausen

PATENT-ANWÄLTE
E. BLUM & C^e DIPL. INGENIEURE
GEGRÜNDET 1878 · ZÜRICH · BAHNHOFSTR. 74

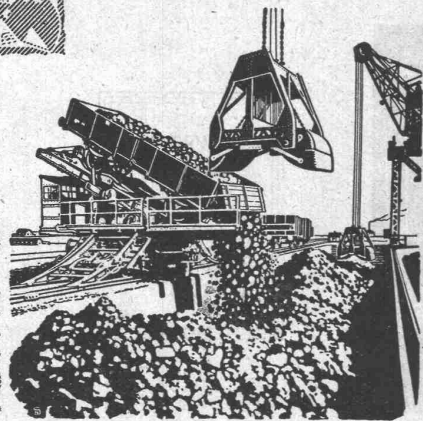
Scizzirpapiere
Paus-Detail
Detailzeichen, hochtransp.
Pauspapiere, geölt & ölfrei
Zeichenpapiere, assortiert
Schöllershammerzeichen
in Bogen, für Geometer
Lichtpauspapiere
Millimeterzeichen- &
Millimeterpauspapiere in
Rollen & Blocs, braun & blau
liefert rasch & billig
Spezialgeschäft techn. Papiere
G. Suter-Glogg, Basel 7.

Per sofort zu verkaufen

1 noch gut erhaltener 20 PS

Petrolmotor

Offerten unter Chiffre Z. Z. 125
befördert
Rudolf Mosse, Zürich.



**Verlade-
Vorrichtungen**

jeder Art.

Selbstgreifer

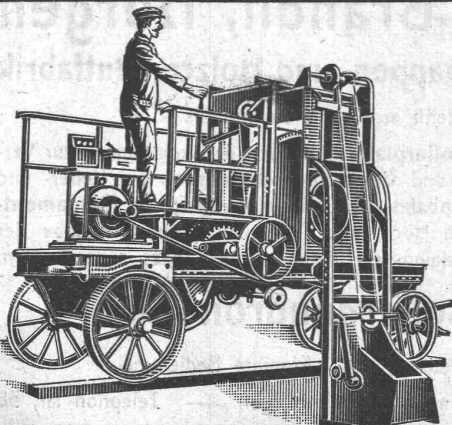
für die härtesten und
grobstückigsten Erze.

Generalvertretung für die Schweiz:
Fr. Waldherr, Zürich, Seefeldstr. 120.

**Schüle-
Sicherheitswinde**
DRP

für
Krane u. Aufzüge
aller Art
mit Hand- und Kraftbetrieb.
Fr. Schüle,
Maschinenfabrik
Feldkirchen 75
bei München.

J-Pohlig A-G-Cöln



Betonmischmaschinen

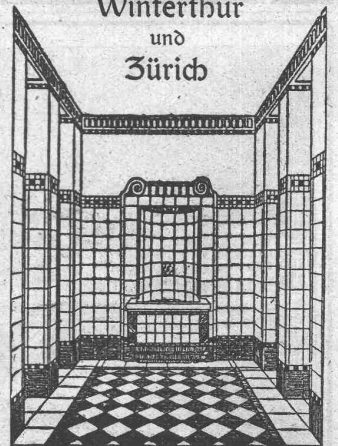
in
Kauf und Miete

Beton- und Mörtelmischer

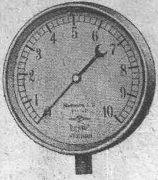
von 40 bis 50, 80 bis 100, 200 m³ Tagesleistung
mit oder ohne Materialaufzug
mit oder ohne kombinierte Bauwinde
zu billigsten Fabrikpreisen

**J. Brun & Cie., Nebikon
Maschinenfabrik**

Georg Streiff & C^e
Winterthur
und
Zürich

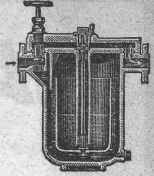


Spezialgeschäft für keramische
Boden- und Wandbeläge



MANOMETER A.-G., Stampfenbachstrasse 61, Zürich
Lager und Fabrikation von S. & B.-Armaturen

Manometer, Dynamometer, Thermometer, Zugmesser mit und ohne Registrierung.
Injektoren, Pumpen, Elevatoren. — Indikatoren. — Dampfmesser.
Ventile, Wasserstände, Kondensstöpfe, Hähne etc.
Schmierapparate, Kontroll- und Prüfungsapparate.



S. RICKERT & CIE., ZÜRICH

Direkter Import aller Rohmetalle, speziell von:
Original-Blockzinn: Banka, Straits, und engl. Lammzinn, sowie von amerik. Elektrolytkupfer, Feinzink und Hüttenroh-zink.



ALFRED SÉQUIN ING[®]
SEEGARTENSTR. 8 ZÜRICH 8

INDUSTRIEBAUTEN
PROJEKTIERUNG
& BAULEITUNG

**Steinbrecher
Sandwalzwerke
Ziegeleimaschinen**

Kleemann's Fabriken, Obertürkheim
(Deutschland)

Thermometer

für technische Zwecke, Stock- und Winkel-Thermometer mit und ohne Garnituren für Maschinenfabriken, Dampf- und Wasserheizungs-Anlagen,

Chemische Thermometer für Laboratorien, bis 650 Grad,
Normal-Thermometer in Präzisions-Ausführung
liefern als Spezialität

W. N. Gerber & Cie., vorm. J. G. Cramer
Glasbläse- und Thermometer-Fabrik
Zürich I, Spiegelgasse 7.

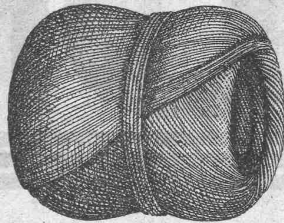


Walter Zeugin, vorm. J. Zeugin & Sohn, Basel

Dornacherstrasse 315

Moderne Ofenbauten für alle Industrien
Hochkaminbauten, Dampfkessel-einmauerungen

Meister & Co, Rüegsau (Bern)
(Gegründet 1869)



Fabrik von Bindfäden, Seilerwaren aller Art, Roll-laden- und Jufegurten, Treibriemen und Transportgurten
Prompte und reelle Bedienung
Verlangen Sie Muster und Preise

**Elevatoren
Transportschnecken
Häcksel- u. Sortieranlagen
Transmissionen**

baut als langjährige Spezialität

Maschinenfabrik Rauschenbach A. G.
Schaffhausen

Terner & Chopard

Ingenieur-Bureau

Zürich 1

Caspar Escher-Haus

Telephon:
Hottingen 19.15

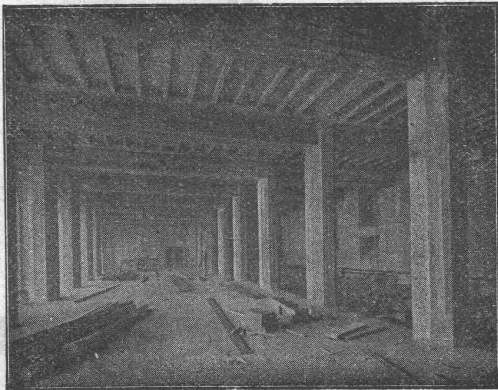
Telegramme:
Terucho

Armierter Beton

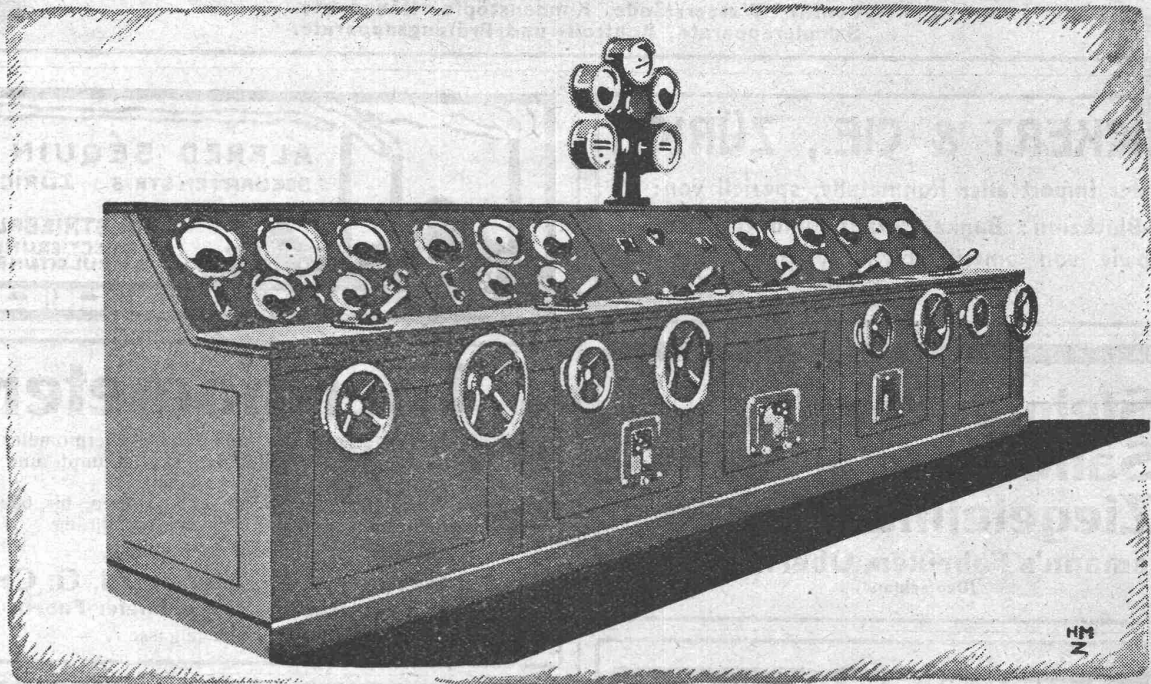
im Hoch- und Tiefbau.

Spezialitäten:

Industriebauten u. Hetzer-Konstruktionen



MASCHINENFABRIK OERLIKON



Schalt-Anlagen

EDISON

Accumulatoren-Batterien

sind nun auch in der Schweiz erhältlich.

ca. **85%** aller electr. Fahrzeuge in **Amerika**

ca. **95%** aller electr. Fahrzeuge in **England**

sind mit **EDISON-BATTERIEN** ausgerüstet.

Unerreichte Lebensdauer und Betriebssicherheit.

Die billigste Batterie im Betrieb.

Anfragen erbittet der Allein-Vertreter für die Schweiz:

Fritz Meyer, Basel, Rationelle Transportmittel