

Objektyp: **Advertising**

Zeitschrift: **Schweizerische Bauzeitung**

Band (Jahr): **77/78 (1921)**

Heft 19

PDF erstellt am: **08.08.2024**

Nutzungsbedingungen

Die ETH-Bibliothek ist Anbieterin der digitalisierten Zeitschriften. Sie besitzt keine Urheberrechte an den Inhalten der Zeitschriften. Die Rechte liegen in der Regel bei den Herausgebern. Die auf der Plattform e-periodica veröffentlichten Dokumente stehen für nicht-kommerzielle Zwecke in Lehre und Forschung sowie für die private Nutzung frei zur Verfügung. Einzelne Dateien oder Ausdrucke aus diesem Angebot können zusammen mit diesen Nutzungsbedingungen und den korrekten Herkunftsbezeichnungen weitergegeben werden. Das Veröffentlichen von Bildern in Print- und Online-Publikationen ist nur mit vorheriger Genehmigung der Rechteinhaber erlaubt. Die systematische Speicherung von Teilen des elektronischen Angebots auf anderen Servern bedarf ebenfalls des schriftlichen Einverständnisses der Rechteinhaber.

Haftungsausschluss

Alle Angaben erfolgen ohne Gewähr für Vollständigkeit oder Richtigkeit. Es wird keine Haftung übernommen für Schäden durch die Verwendung von Informationen aus diesem Online-Angebot oder durch das Fehlen von Informationen. Dies gilt auch für Inhalte Dritter, die über dieses Angebot zugänglich sind.

Schweizerische Bauzeitung

Abonnementspreis:

Schweiz 40 Fr. jährlich
Ausland 50 Fr. jährlich

Für Vereinsmitglieder:

Schweiz 32 Fr. jährlich
Ausland 40 Fr. jährlich
sofern beim Herausgeber
abonniert wird

WOCHENSCHRIFT

FÜR BAU-, VERKEHRS- UND MASCHINENTECHNIK

GEGRÜNDET VON A. WALDNER, ING. HERAUSGEBER A. JEGHER, ING., ZÜRICH

Verlag: A. & C. Jegher, Zürich — Kommissionsverlag: Rascher & Cie., Zürich und Leipzig

ORGAN

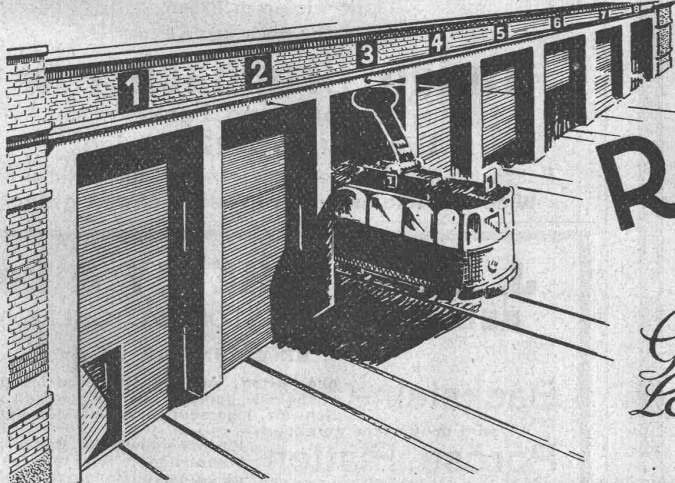
Insertionspreis:

4-gespalt. Colonelzelle od.
deren Raum 50 Cts.
Haupttitelseite: 80 Cts.

Alleinige Inseraten-An-
nahme: Rudolf Mosse,
Annoncen-Expedition,
Zürich, Basel und deren
Filialen und Agenturen

DES SCHWEIZ. ING.- & ARCHITEKTEN-VEREINS & DER GESELLSCHAFT EHEM. STUDIERENDER DER EIDG. TECHN. HOCHSCHULE.

SCHWEIZER. TEPPICHFABRIK, ENNENDA (Glarus)
Fabrikation aller Arten Teppiche und Läufer bis zu 2,5 m ohne Naht
MILIEUX velours, bouclé, tournai (wilton)
VORLEGER und LÄUFER Jute, tapestry, velours, bouclé, tournai (wilton)
WASCHTISCHMATTEN und SPIELDECKEN in tapestry und velours
Verlangt Schweizerfabrikat, wir weisen gern Firmen nach, die unsere Erzeugnisse führen. Schützt die nationale Industrie



ROLLTORE

AUS HOLZ

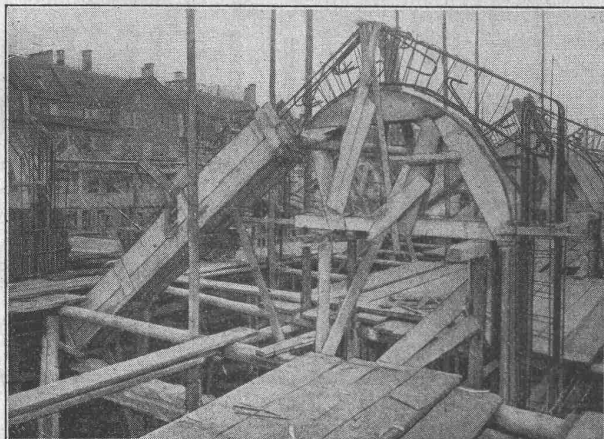
für
Garagen Remisen,
Lagerhallen sind solid
und isolieren gut

Wilh. Baumann Rolladenfabrik Horgen

PRO
PRA

AKTIENGESELLSCHAFT
SCHWEIZERISCHER KALKFABRIKEN ZÜRICH
umfassend die Fabriken:
Kalkwerk Schinznach-Bad Knoblauch
Hydraulische Kalkfabrik Holderbank
G. Spühler, Rekingen
Kalk- und Cementfabriken Bekenried A.-G.
Ingenieur Borner & Co., Wallenstadt
Cement- und Kalkfabriken R. Vigler A.-G.
Luterbach
K. Hürlimann's Söhne, Brunnen
Jura Cementfabriken, Aarau
Cement- und Kalkwerk Liesberg A.-G.
Hydraulische Kalk- u. Gipsfabrik Bärschwil
Gips-Union A.-G. Zürich
Schweiz. Cementindustrie-Ges., Heerbrugg
Vereinigte Cementfabriken Rozloch A.-G.
Gips- und Kalkwerke Konolfingen
empfiehlt den Konsumenten ihren
Ia hydraulischen Kalk.
Verkaufsstelle: **E. G. Portland, Zürich.** Bureau: **Seldengasse 9.**
Telegramm-Adresse: **Portland, Zürich.** Telephon-Nr.: **Selnau 285.**

Aktiengesellschaft SKF-Kugellager, Zürich
NORMA **SKF** **NORMA**
Kugellager Rollenlager



Shed-Konstruktionen einer Seidenfärberei in Zürich.

Terner & Chopard

Ingenieur-Bureau

Zürich 1

Armierter Beton

für Hochbauten, Brücken, Reservoirs, Silos, Fundationen
Wasserbauten.

Massivdecken nach eigenen, bewährten Systemen.

Spezialität: **Hetzer-Constructionen.**

Beim **Universitäts-Neubau Zürich** verwendet.

Rockenit

das ideale
Farbenbindemittel

für Aussen- und Innenanstrich
wasch-, wetter-, säurefest
ist wieder zu haben.

Verlangen Sie noch heute Prospekt.

C. Guido Brupbacher & Co.

Farben und Lacke

Uraniastrasse 22, Zürich

Telegramm-Adresse: Idobrübacher. Telephon Selnau 64.79.
Wiederverkäufer in der ganzen Schweiz gesucht.



FRANKFURTER MASCHINENBAU FRANKFURT A. M.-WEST.

Kompressoren
Pressluftwerkzeuge
Zubehörteile

Allein-Vertreter für die Schweiz:

A. Spoeken, Zürich 8, Seefeldstrasse 86.



**FRANKFURTER
MASCHINENBAU
AKTIEN-GESELLSCHAFT**
VORM. POKORNY & WITTEKIND - FRANKFURT A. M.



J. SCHMIDHEINY & Co.

HEERBRUGG (KANTON ST. GALLEN)

liefern **salpeterfreie**

Backsteine aller Arten, von grösster Druckfestigkeit.
Festigkeit gemäss den Normalen des
Schweiz. Ingenieur- u. Architekten-Vereins
wird mindestens garantiert.

Poröse Platten für Scheidewände, Boden- und
Wandbeläge. Sehr leichtes, na-
gelbares, vollständig schallsiche-
res Produkt. Bester und billigster Ersatz für Kork usw.

Decken-Hohlkörper System Simplex
System Pfeifer

Bedachungs-Materialien naturrot und
engobliert

Referenzen, Muster und Prüfungsatteste
stehen zur Verfügung.

Schweiz. Sprengstoff A.-G. Cheddite u. Dynamit

Telephon Nr. 1.82

Bureau: **LIESTAL**

Telegr.-Adr.: Cheddite Liestal

Fabriken in Isleten (Kanton Uri) und Liestal

liefert zu günstigen Bedingungen

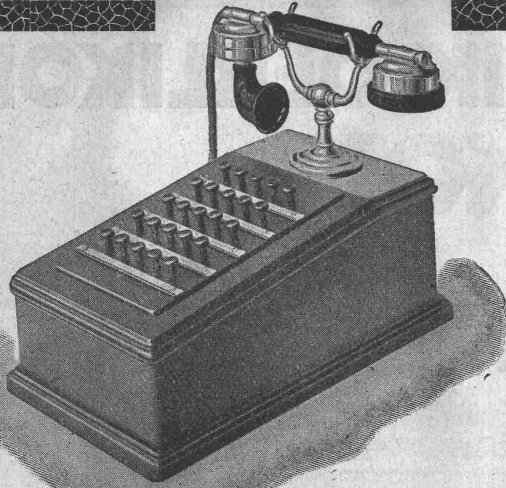
Gelatine Telsit stärkster Sicherheitssprengstoff

Cheditte und Gelatine Cheddite geeignetste Sicherheitssprengstoffe
für Steinbrüche

Dynamite und Sprenggelatine

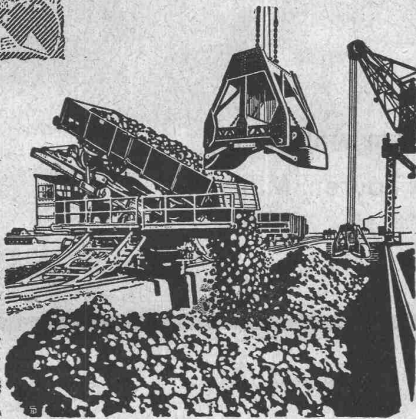
sowie

prima kupferne Sprengkapseln, Zündschnüre und Kapselzangen.



Hasler A.-G., Bern

Telephon-Apparate
 Telephon-Zentralen | jeden
 Telephon-Anlagen | Umfanges



Verlade- Vorrichtungen

jeder Art.

Selbstgreifer

für die härtesten und
 grobstückigsten Erze.

Generalvertretung für die Schweiz:
 Fr. Waldherr, Zürich, Seefeldstr. 120.

J-Pohlig A.-G.-Cöln

IMPRÄGNIERANSTALT UND SÄGEREI:

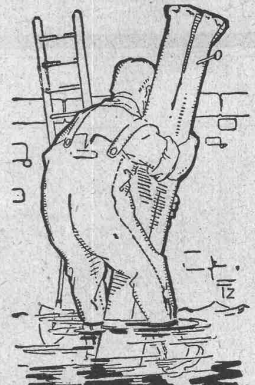


SCHWEIZ-
 GESELLSCHAFT FÜR
 HOLZKONSERVIERUNG
 A-G
 ZOFINGEN

Bahnschwellen
 Hölzer für Brücken und
 Wasserbau
 Pfähle, Einzäunungen
 Holzpflaster

Imprägnierung mit Teeröl und Triolith nach
 Vorschriften der Schweiz. Bundesbahnen.

Scizzirpapiere
 Paus-Detail
 Detailzeihen, hochtransp.
 Pauspapiere, geölt und ölfrei
 Zeichenpapiere, assortiert
 Schöllershammerzeichen
 in Bogen, für Geometer
 Lichtpauspapiere
 Millimeterzeichen- und
 Millimeterpauspapiere in
 Rollen u. Blocs, braun u. blau
 liefert rasch und billig
 Spezialgeschäft techn. Papiere
 G. Suter - Glogg, Basel 7.



WASSERDICHT
 HOSEN
 für Kanalarbeiter,
 Ingenieure, Fischer,
 etc.

WALTER NAEF
 & Co
 vormals

JOH. EMIL NAEF
 Bahnhofstr. 54 Zürich
 Telegr. Gummunaf

G. Spörri, Ing., Näfels, Spezialfirma für

Hochdruckrohrleitungen

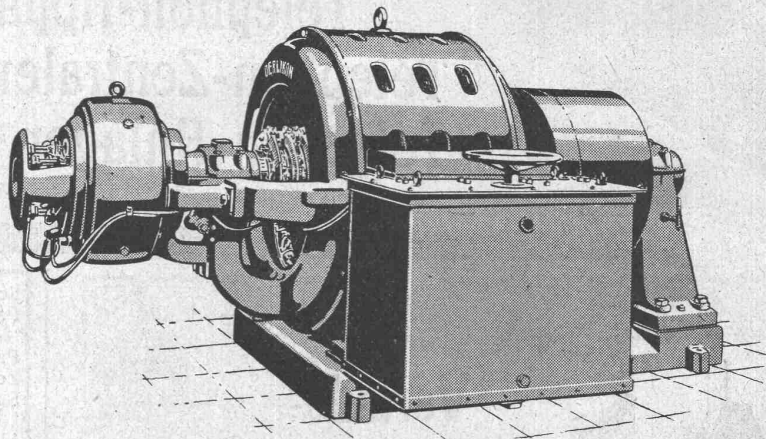
für Wasserkraftanlagen betriebsfertig erstellt

MASCHINENFABRIK OERLIKON

OERLIKON

Der Motor findet Verwendung:

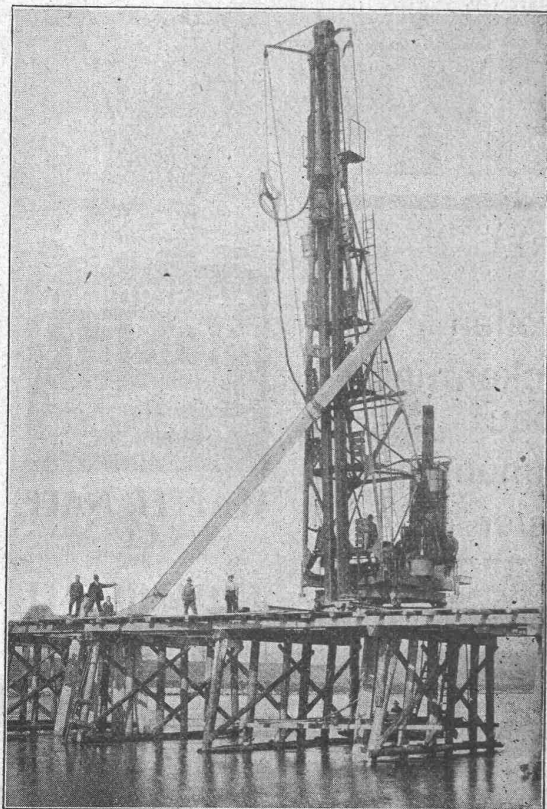
1. als Synchronmotor bei $\cos \varphi = 1$ unter beliebiger Last anlaufend.
2. als Synchronmotor mit Phasenkompens. unter beliebiger Last anlaufend.
3. als selbstanlaufender Phasenkompensator.



Dieser Motor wird durch Drehen des Handrades angelassen und synchronisiert sich selbsttätig unter Vollast.

Der Anlaufstrom entspricht dem eines unter den gleichen Verhältnissen anlaufenden Asynchronmotors.

Synchron-Induktionsmotor mit angebautem Anlasser
 250 PS 500 V 50 Per. 750 Touren/Min.
 Anlauf mit Vollast.



Rammung der 16 m langen Eisenbetonpfähle, System Züblin, für die Pfahljoche der Eisenbahnbrücke über die Aare bei Döttingen-Klingnau.

Ed. Züblin & Cie. A.-G.

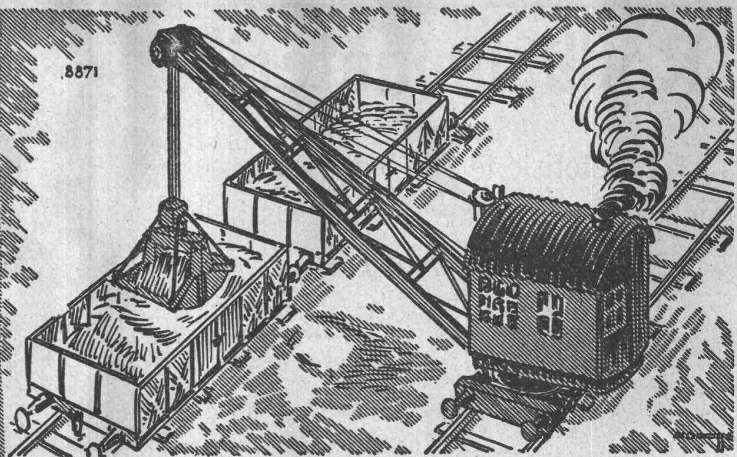
Zürich - Basel

Projektierung und Ausführung
 von Hoch- und Tiefbauten

Spezialitäten:

Eisenbetonpfahlrammungen
 Brücken in Beton und Eisenbeton
 Silos und Lagerhäuser
 Kläranlagen-System Züblin
 Wasserbauten und Fundationen

DEMAG
 Normale
Dampfdrehkrane
 und
Greifer.
 Sofort ab Lager lieferbar.
 Vertreter für die Schweiz:
 Maschinen-Ingenieur **M. ten Bosch, Zürich 2**
 Waffenplatzstrasse 69.
DULSBURG



8871

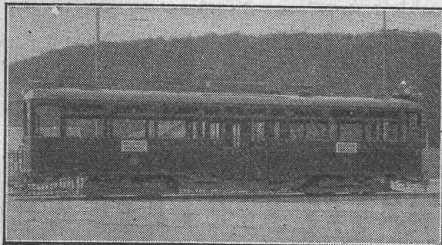
SOCIÉTÉ ANONYME DES
ATELIERS DE SECHERON
 GENÈVE

CAPITAL: 10 MILLIONS DE FRANCS

TRACTION ÉLECTRIQUE

LOCOMOTIVES
 TRAMWAYS
 TRACTEURS

MATÉRIEL ÉLECTRIQUE



NOUVELLE AUTOMOTRICE de la Co. GENEVOISE des
 TRAMWAYS ÉLECTRIQUES

Gelenk-Drehscheiben

für Eisenbahnwagen, Bauart Vögele, Pat 70076,
 mit 7½ Meter Durchmesser, hält stets auf Lager

G. Bäumlín, Ing. Luzern.
 S. I. A.

Ausführliche Prospekte, Kostenanschläge
 und Referenzlisten gerne zu Diensten.

**Unerreichte Vorteile gegenüber allen
 .∴ Drehscheiben bisheriger Bauart. ∴.**



SIGNALANLAGEN und **EISENBAHN-SICHERHEITSAPPARATE**

Elektro-pneumatische, elektr. u. elektro-mechanische **Stellwerkapparate.**

Automatische Blockvorrichtungen

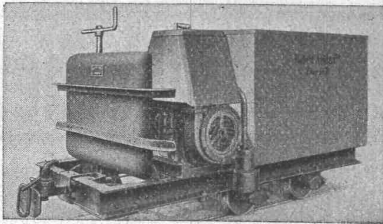
durch Gleich- oder Wechselstrom betätigt. Wiederholung der Signale auf den Lokomotiven.
 Schwingende Warnungssignale für Bahnübergänge, Relais. Laschen für isolierte Schienen.
 Kontrollumschalter. Zugmeldeapparate etc.

COMPAGNIE GENERALE DE SIGNALISATION 23, Rue d'Athènes
 PARIS.

Vertreter für die Schweiz: **G. P. Skipworth, Ingenieur, Marktgasse 50, Bern.**

Rollbahnmaterial

Motorisierte Feldbahnwagen
Geleise — Weichen — Drehscheiben
Kippwagen
Lokomotiven für jede Spurweite
zu Kauf und Miete.



Motor-Triebwagen 6 PS

Robert Aebi & Cie. A. G., Zürich
Ingenieurbureau  Maschinenfabrik



ALFRED SÉQUIN ING^r
SEEGARTENSTR. 8 ZÜRICH 8
INDUSTRIEBAUTEN
PROJECTIERUNG
& BAULEITUNG

ALABASTER

BELEUCHTUNGSKÖRPER

PIERRE FOURNAISE • ZÜRICH

ZOLLIKERSTRASSE 159 — TELEPHON HOTTINGEN 75.42

Treibriemen

beste Qualität, aus Baumwolle imprägniert

Spezialität:

:: Kautschuk - Riemen ::
Transport- u. Bechergurten

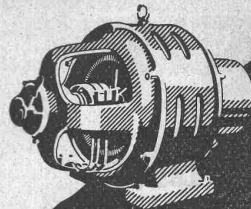
aus Baumwolle und Hanf. Alles eigener, bestbewährter Fabrikation

Transportbänder

in allen Breiten für Kohlen, Sand etc.

Verlangen Sie Muster und Preise von

Meister & Co, Riemenfabrik
Rüegsau, Bern.



Elektro - Installation

LICHT
KRAFT
WÄRME

VERTRAUENSHAUS:

Kaegi & Egli, Zürich

Stauffacherplatz · Tel. S. 10.54



Drahtgeflecht - Drahtgewebe

Einzäumungen, Gitter & Siebe

DRAHTWARENFABRIK ZÜRICH

BAUMER & CO

FROSCHAUGASSE 9 TELEPHON H. 4915

Unsere
gerippten

Patent- Harfsteine

*Spezial - Kalksandsteine
sind das Ideal für trockenes
Salpeterfreies Mauerwerk*

A. G. Hunziker & Cie
ZÜRICH - BRUGG - OLTEN

Combinator

Elektrischer

Wärmespeicher - Kachelofen
verbunden mit Brennstoffheizung

Heizung durch billigen Nachtstrom
ausreichend für 8- bis 16-stündige
Wärmeabgabe. Einfachste auch auto-
matische Bedienung, gleichzeitig ver-
wendbar für Brennstoffheizung. —
Gesunde, gleichmässige Raumbhe-
heizung. Ausführung in jeder Grösse
u. Form für Wohnräume, Bureaux etc.

Prospekte und nähere Auskunft durch

„Combinator“

Gesellschaft

für kombinierte Wärmespeicheröfen, Chur