

Zeitschrift: Schweizerische Bauzeitung
Band: 77/78 (1921)
Heft: 21

Werbung

Nutzungsbedingungen

Die ETH-Bibliothek ist die Anbieterin der digitalisierten Zeitschriften. Sie besitzt keine Urheberrechte an den Zeitschriften und ist nicht verantwortlich für deren Inhalte. Die Rechte liegen in der Regel bei den Herausgebern beziehungsweise den externen Rechteinhabern. [Siehe Rechtliche Hinweise.](#)

Conditions d'utilisation

L'ETH Library est le fournisseur des revues numérisées. Elle ne détient aucun droit d'auteur sur les revues et n'est pas responsable de leur contenu. En règle générale, les droits sont détenus par les éditeurs ou les détenteurs de droits externes. [Voir Informations légales.](#)

Terms of use

The ETH Library is the provider of the digitised journals. It does not own any copyrights to the journals and is not responsible for their content. The rights usually lie with the publishers or the external rights holders. [See Legal notice.](#)

Download PDF: 15.10.2024

ETH-Bibliothek Zürich, E-Periodica, <https://www.e-periodica.ch>

Schweizerische Bauzeitung

WOCHENSCHRIFT

FÜR BAU-, VERKEHRS- UND MASCHINENTECHNIK

GEGRÜNDET VON A. WALDNER, ING. HERAUSGEBER A. JEGHER, ING., ZÜRICH

Verlag: A. & C. Jegher, Zürich — Kommissionsverlag: Rascher & Cie., Zürich und Leipzig

ORGAN

Abonnementspreis:

Schweiz 40 Fr. jährlich
Ausland 50 Fr. jährlich

Für Vereinsmitglieder:

Schweiz 32 Fr. jährlich
Ausland 40 Fr. jährlich

sofern beim Herausgeber
abonniert wird

DES SCHWEIZ. ING.- & ARCHITEKTEN-VEREINS & DER GESELLSCHAFT EHEM. STUDIERENDER DER EIDG. TECHN. HOCHSCHULE.

Insertionspreis:

4-gespalt. Colonelzeile od.
deren Raum . 50 Cts.
Haupttitelseite: 80 Cts.
Alleinige Inseraten-An-
nahme: Rudolf Mosse,
Annoncen-Expedition,
Zürich, Basel und deren
Filialen und Agenturen

PERSONEN- & WAREN-AUFZÜGE

nach
bewährtem
System

für jede Leistung und Betriebsart

Schweiz. Wagonsfabrik Schlieren A. G., Schlieren-Zürich

Telephon: Selnau 11.15
Telegr.: Wagonsfabrik Schlieren

EL. PAERLI & Co, BIEL-BIENNE

TELEPHON 315

ZENTRALHEIZUNGEN

TELEPHON 315

Sanitäre Anlagen — Acetylen-Apparatebau für autogene Schweissanlagen.

Strebewerk Zürich

Rämistrasse 5 — Telephon Hottingen 49.33

Für minderwertige Brennmaterialien, wie Maschinenhobelspähne, Sägespähne
etc. empfehlen wir die Verwendung unseres neuen **Jalousie-Einhängerostes.**

Zu beziehen durch Heizungsfirmen.



OEHLER

Eisen- & Stahlwerke Oehler & Co A-G
A A R A U

Luftseilbahnen

legen wir stets sehr sorgfältig
an. Die schon vor 15 Jahren
erstellten Bahnen arbeiten
immer noch sehr gut.



OTIS-AUFZÜGE

130 000 ANLAGEN AUSGEFÜHRT, DAVON IN EUROPA ÜBER 30 000

OTIS-AUFZUGSWERKE, FABRIK WÄDENSWIL.



Stockwerksaufbau einer Fabrik nach Hetzer'scher Bauart.

Terner & Chopard

Ingenieur-Bureau
Zürich 1

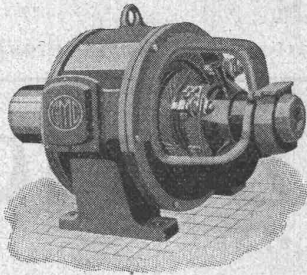
Armierter Beton

für Hochbauten, Brücken, Reservoirs, Silos, Fundationen
Wasserbauten.

Massivdecken nach eigenen, bewährten Systemen.

Spezialität: **Hetzer - Constructionen.**

G. Meidinger & C^{ie} Basel



Elektromotoren

für alle Stromarten und Spannungen

Aufzugs- und Kranmotoren, Generatoren
Umformergruppen
Transformatoren mit Luft- und Delkühlung

==== Kurze Lieferfristen ====

Unser

Schnellbauaufzug

„Hexe“

entspricht allen Anforderungen der
modernen Bauweise.



Vorzüge:

Sehr grosse Stabilität.

Einschwenken der Last auf jeder beliebigen Höhe.
Anbringung eines Auslegekrans zum Hochziehen
von Holzbalken und T-Trägern etc.

Fördergeschwindigkeit 50 bis 60 Meter.

Unerreichte Leistung.



Robert Aebi & Cie. A.G., Zürich

Ingenieurbureau  Maschinenfabrik

WASSERMESSER

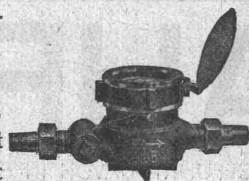
Luxsche Industriewerke A.-G. in Ludwigshafen a. Rh.

Aelteste und erste Wassermesser-Fabrik

Hausmesser mit und ohne Regulierkanäle, Nass-
und Trockenläufer

Etagen-Wassermesser

Prima Ausführung, Messinggehäuse, Siebtopf,
Schutzdeckel, Hartgummi-Flügelrad mit
kompletten Rohrverschraubungen geliefert



In der Schweiz amtlich zugelassen, mehr als
350,000 im Gebrauch

Vertreter:

R. Filsinger, Luzern

Brambergstrasse 28

Elektroflaschenzüge

Das neue Universalhebezeug,
Kräftige geschlossene Bauart,
Geringster Raumbedarf,
leichte u. sichere Handhabung.
1000, 3000, 5000 Kg Tragkraft.

Vertreter für die Schweiz: Masch.-Ing. MAURITS TEN BOSCH, ZÜRICH 2, Waffenplatzstr. 69.

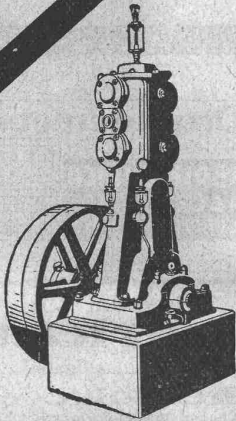


Kompressoren

Vakuumpumpen

Nassluftpumpen, Kondensatoren, Filterpressen, Rührwerke
Zentrifugen
Blechbearbeitungsmaschinen, System Gebrüder Jäcklin
Druckluft-Bohrhämmer.

Maschinenfabrik Burckhardt A.-G., Basel



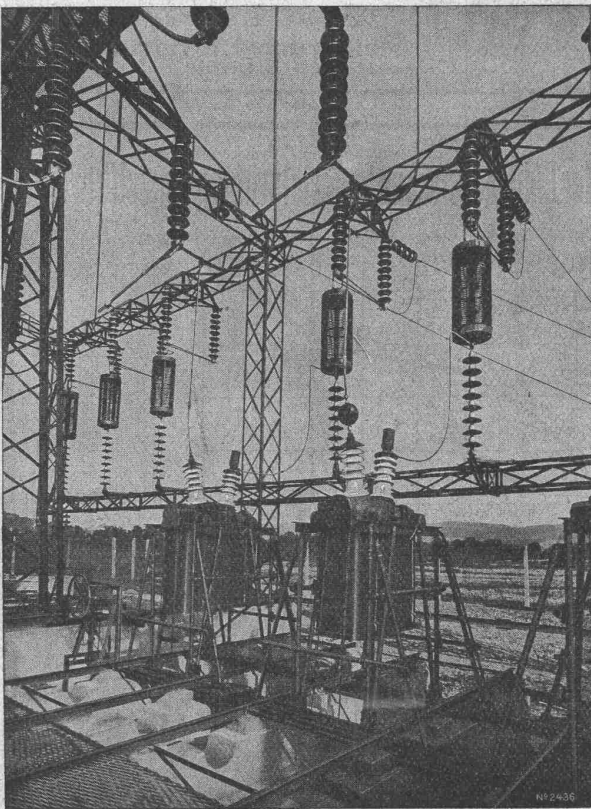
Freiluft- Schaltanlagen

können mit gleicher Betriebs-Sicherheit gebaut werden wie die besten Uebertragungsleitungen. / Wir können die höchste Garantie für richtige Disposition und Konstruktion der Apparate gewährleisten, weil uns das reichste Erfahrungsmaterial über eigene und amerikanische Anlagen zur Verfügung steht. / Unsere Freiluft-Schaltanlagen bieten bessere Uebersicht, sind unempfindlicher auf Störungen durch Kurzschlüsse und Ueberspannungen, sie sind in den Anlagekosten billiger als Gebäude-Schaltanlagen. / Unsere Spezial-Ingenieure stehen zur Besprechung Ihrer Neubauten zur Verfügung. / Lassen Sie sich Vergleichsprojekte aufstellen.

Fabrik elektrischer Apparate

Sprecher & Schuh A.-G.

Aarau



Erste schweizerische Freiluftanlage in Gösgen.
135000/50000 Volt.
Apparate von Sprecher & Schuh A.-G., Aarau.



Hasler A.-G., Bern

Telephon-Apparate
Telephon-Zentralen
Telephon-Anlagen

jeden
Umfanges

Telephon Nr. 24

KEINE FEUCHTEN WÄNDE MEHR

K O S M O S

FALZBAUPAPPE

wasserdicht fäulniswidrig

Verwendt

ASPHALT-ARBEITEN
FLACHE BEDACHUNGEN
WASSERDICHTHE ISOLIERUNGEN

Gysel & Cie., Asphaltfabrik Käpfnach A.G. Horgen (Zch.)

Telegramme: Asphalt, Horgen

Drahtgeflecht - Drahtgewebe
Einzäunungen, Gitter & Siebe

DRAHTWARENFABRIK ZÜRICH
BAUMER & CO
FROSCHAUGASSE 9 TELEPHON H.4915

Ab 15. November 1921:

Ausverkauf
wegen Geschäftsaufgabe
Theodolite
Breithaupt, Heyde, Sartorius
Nivellierinstrumente
Zeiss, Heyde
Rechenschieber
Dennert-Nestler
Reisszeuge
Sickler, Kern, Richter
Verlangen Sie Preisliste
Steinbrüchel & Hartmann
Bahnhofstrasse 51 Zürich 4. Stock

SIKA - Dichtungs- und Härtingsresultate von der Eidgenössischen Materialprüfungsanstalt Zürich

Man verlange la Referenzen.

DRUCKFESTIGKEIT
RÉSISTANCE à la COMPRESSION

BIEGUNGSFESTIGKEIT
RÉSISTANCE à la FLEXION

Man verlange la Referenzen.

Die Probekörper wurden von der Anstalt selbst angefertigt. **Wasserdruk-Proben:** Bei Maximaldruck des Apparates (6 Atm.) blieben die Proben trocken. Mit schnellbindender SIKa kann während grossem Wasserdruk abgedichtet werden, selbst mittels Anstrichen.

KASP. WINKLER & C^{IE}, ALTSTETTEN-ZÜRICH.

Telephon: Selnau 3963 Fabrikation und Vertrieb chem.-bautechnischer Präparate. Telegr.: Sika Zürich

H. FLOTTMANN & CIE, ZÜRICH

TELEPHON SELNAU 1671 ♦ RENGGERSTRASSE 86 ♦ TELEGRAMM-ADRESSE: FLOTTMANN, ZÜRICH

liefern als Spezialität:

Komplette stationäre, trans-
portable und fahrbare **Pressluftanlagen**
und **Pressluftwerkzeuge** mit allen Zu-
sämtliche **behörden für**
**Tunnelbauten, Steinbrüche, Marmorwerke, Zementwaren-
fabriken, Giessereien, mechanische Werkstätten etc. etc.**

GROSSES LAGER IN ZÜRICH



STATION WOLLISHOFEN



Ein KUNZ-MISCHER
auf dem Bauplatz
erhöht
die Arbeitsleistung.

R.U.B.A.G

Rollmaterial u. Baumaschinen-A.G. Zürich, Seidengasse 16, Tel. S. 595

**Armaturen**

für Wasser, Gas, Dampf,
Flügelrad-,
Volumen- und Venturi-Wassermesser

BOPP & REUTHER
MANNHEIM - WALDHOFSpezialwerk für Grossarmaturen und Haupt-
messeranlagen.

Man verlange Katalog Nr. 39 Bl.

SIGNALANLAGEN und **EISENBAHN-
SICHERHEITSAPPARATE**Elektro-pneumatische, elektr. u. elektro-mechanische **Stellwerkapparate.****Automatische Blockvorrichtungen**

durch Gleich- oder Wechselstrom betätigt. Wiederholung der Signale auf den Lokomotiven.
Schwingende Warnungssignale für Bahnübergänge, Relais. Laschen für isolierte Schienen.
Kontrollumschalter. Zugmeldeapparate etc.

COMPAGNIE GENERALE DE SIGNALISATION 23, Rue d'Athènes
PARIS.Vertreter für die Schweiz: **G. P. Skipworth**, Ingenieur, Marktgasse 50, **Bern.**

Die altbewährten Mannheimer Werkstätteöfen

sind zur

Heizung grosser Räume

die besten und billigsten. Stets Lager in Basel
in Grössen passend für Räume von 1000 bis 6000 m².
Offerten, Prospekte und zahlreiche schweizerische
Referenzen und Zeugniskopien durch

G. Bäumlín, Ing., Luzern
S. I. A.

Telephon 40.

Unsere
gerippten

Patent- Harfsteine

*Spezial-Kalksandsteine
sind das Ideal für trockenes
Salpeterfreies Mauerwerk*

A. G. Hunziker & Cie
ZÜRICH - BRUGG - OLTEN

Combinator

Elektrischer
Wärmespeicher-Kachelofen
verbunden mit Brennstoffheizung

Heizung durch billigen Nachtstrom
ausreichend für 8- bis 16-stündige
Wärmeabgabe. Einfachste auch auto-
matische Bedienung, gleichzeitig ver-
wendbar für Brennstoffheizung. —
Gesunde, gleichmässige Raumbe-
heizung. Ausführung in jeder Grösse
u. Form für Wohnräume, Bureaux etc.

Prospekte und nähere Auskunft durch

„Combinator“

Gesellschaft
für kombinierte Wärmespeicheröfen, Chur



VERBAND SCHWEIZER
PARQUET-
FABRIKANTEN

Union des Parquetiers Suisses

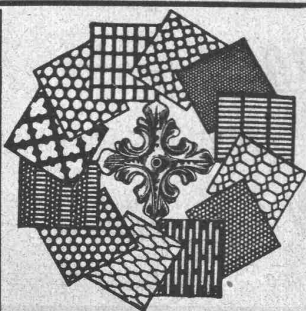
Zürich Bern Lausanne
Börsenstrasse 10 Bundesplatz 2 Maupas 13
Beratung und Ausführung.



ALFRED SÉQUIN ING^e
SEEGARTENSTR. 8 ZÜRICH 8

INDUSTRIEBAUTEN
PROJEKTIERUNG
& BAULEITUNG

Clichés
Armbruster &
Söhne
Obere Säune 19, Zürich
Tel. 6365



H. HEER & Co.
OLTEN

SPEZIALITÄT:
Gelochte und
gepresste Bleche

Alfr. Schmidweber's Erben
Zürich 8 — Dietikon

Innen- und Aussendekorationen
in poliertem Marmor und Granit

Goldene Medaille Schweizer. Landes-Ausstellung
Bern 1914

Schweiz. Linoleum A.G., Giubiasco (Tessin)

Gegründet 1905



Erstklassige Marke

Eigene Agentur Zürich, Bleicherweg 50, Telephon: Selnau Nr. 69.30
Briefadresse: Postfach Selnau Nr. 41 — Bezugsquellen werden nachgewiesen durch die Agentur Bleicherweg 50 — In Mill. Quadratmeter bewährt

Granit - Inlaid - Jaspé - Kork
Uni Linoleum - Kork-Jaspé

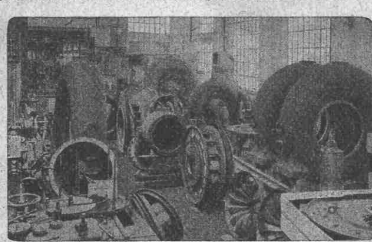
Schweizer Linoleum (Marke Helvetia)

LIEFERUNG
VON

WASSERTURBINEN

NEUESTER
KONSTRUKTION

PRÄZISIONS-
GESCHWINDIGKEITS-
REGULATOREN
und DRUCKREGLER



Inneres unserer Montagehalle

ADRESSE:
BUREAU et ATELIERS
109, ROUTE DE LYON
Immeubles de l'ancienne Société
PICCARD, PICTET & CIE.

ATELIERS DES CHARMILLES S.A.

SUISSE · GENÈVE · SUISSE



GESELLSCHAFT DER LUDW. VON ROLL'SCHEN EISENWERKE
· FILIALE: EISENWERK CLUS KT. SOLOTHURN ·

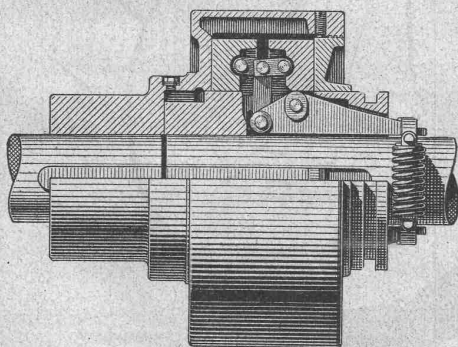


BENN-KUPPLUNG

Patentiert in allen Industriestaaten.

Durch langjährige Erfahrungen vervollkommnete Reibungskupplung.
Vollständig geschlossen. Reibungsflächen scheibenförmig.
Keine vorstehenden Teile.

Zum Ein- oder Ausrücken bei jeder Kraft und Geschwindigkeit während des Betriebes



Benn-Kupplung, Typ H.

TRANSMISSIONEN

Komplette Anlagen für alle Industriezweige.

Patent-LENIX-Getriebe.

Ausführungsrecht für die Schweiz.

OSRAM NITRA



OSRAM A. G. ZÜRICH