

Objektyp: **Advertising**

Zeitschrift: **Schweizerische Bauzeitung**

Band (Jahr): **77/78 (1921)**

Heft 25

PDF erstellt am: **29.06.2024**

Nutzungsbedingungen

Die ETH-Bibliothek ist Anbieterin der digitalisierten Zeitschriften. Sie besitzt keine Urheberrechte an den Inhalten der Zeitschriften. Die Rechte liegen in der Regel bei den Herausgebern. Die auf der Plattform e-periodica veröffentlichten Dokumente stehen für nicht-kommerzielle Zwecke in Lehre und Forschung sowie für die private Nutzung frei zur Verfügung. Einzelne Dateien oder Ausdrucke aus diesem Angebot können zusammen mit diesen Nutzungsbedingungen und den korrekten Herkunftsbezeichnungen weitergegeben werden. Das Veröffentlichen von Bildern in Print- und Online-Publikationen ist nur mit vorheriger Genehmigung der Rechteinhaber erlaubt. Die systematische Speicherung von Teilen des elektronischen Angebots auf anderen Servern bedarf ebenfalls des schriftlichen Einverständnisses der Rechteinhaber.

Haftungsausschluss

Alle Angaben erfolgen ohne Gewähr für Vollständigkeit oder Richtigkeit. Es wird keine Haftung übernommen für Schäden durch die Verwendung von Informationen aus diesem Online-Angebot oder durch das Fehlen von Informationen. Dies gilt auch für Inhalte Dritter, die über dieses Angebot zugänglich sind.

Schweizerische Bauzeitung

WOCHENSCHRIFT

FÜR BAU-, VERKEHRS- UND MASCHINENTECHNIK

GEGRÜNDET VON A. WALDNER, ING. HERAUSGEBER A. JEGHER, ING., ZÜRICH

Verlag: A. & C. Jegher, Zürich — Kommissionsverlag: Rascher & Cie., Zürich und Leipzig

ORGAN

Abonnementspreis:

Schweiz 40 Fr. jährlich
Ausland 50 Fr. jährlich

Für Vereinsmitglieder:

Schweiz 32 Fr. jährlich
Ausland 40 Fr. jährlich
sofern beim Herausgeber
abonniert wird

DES SCHWEIZ. ING.- & ARCHITEKTEN-VEREINS & DER GESELLSCHAFT EHEM. STUDIERENDER DER EIDG. TECHN. HOCHSCHULE.

Insertionspreis:

4-gespalt. Colonne od.
deren Raum . 50 Cts.
Haupttitelseite: 80 Cts.
Alleinige Inseraten-An-
nahme: Rudolf Mosse,
Annoncen-Expedition,
Zürich, Basel und deren
Filialen und Agenturen

Löhle & Kern A.-G. für Eisenbau, Zürich

Entwurf und Ausführung von

Eisenkonstruktionen aller Art.

Aktiengesellschaft SKF-Kugellager, Zürich

NORMA
Kugellager

SKF

NORMA
Rollenlager



Hasler A.-G., Bern

Telephon-Apparate
Telephon-Zentralen
Telephon-Anlagen

jeden
Umfanges

Strebelwerk Zürich

Rämistrasse 5 — Telephon Hottingen 49.33

Für minderwertige Brennmaterialien, wie Maschinenhobelspähne, Sägespähne etc. empfehlen wir die Verwendung unseres neuen **Jalousie-Einhängerostes.**

Zu beziehen durch Heizungsfirmen.



Stockwerksaufbau einer Fabrik nach Hetzer'scher Bauart.

Terner & Chopard

Ingenieur-Bureau
Zürich 1

Armierter Beton

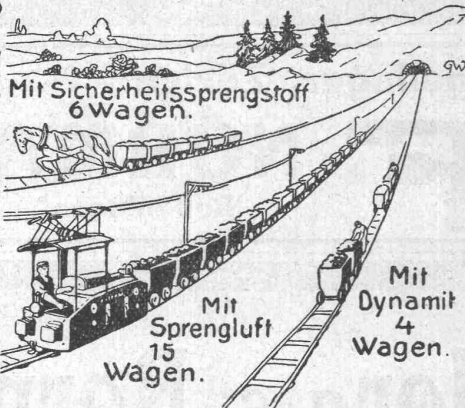
für Hochbauten, Brücken, Reservoirs, Silos, Fundationen
Wasserbauten.

Massivdecken nach eigenen, bewährten
Systemen.

Spezialität: **Hetzer-Constructionen.**

Förderergebnisse

bei gleichen Schiesskosten.



Mit Sicherheitssprengstoff
6 Wagen.

Mit
Sprengluft
15
Wagen.

Mit
Dynamit
4
Wagen.

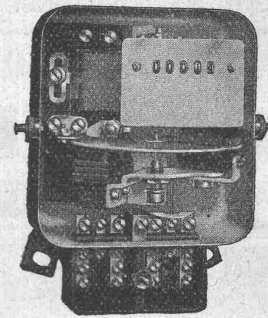
Oxyliquit-Sprengluft-Ges.

m. b. H

Berlin W.10, Königin-Augustastr. 43.

Elektrizitätszähler

Zeit- und Sperrschalter
Ferraris-Wattmeter
Schaltuhren



Verlangen Sie unsere
technischen Beschreibungen

Landis & Gyr A.-G.
Zug

SIGNALANLAGEN und **EISENBAHN- SICHERHEITSAPPARATE**

Elektro-pneumatische, elektr. u. elektro-mechanische **Stellwerkapparate.**

Automatische Blockvorrichtungen

durch Gleich- oder Wechselstrom betätigt. Wiederholung der Signale auf den Lokomotiven.
Schwingende Warnungssignale für Bahnübergänge, Relais. Laschen für isolierte Schienen.
Kontrollumschalter. Zugmeldeapparate etc.

COMPAGNIE GÉNÉRALE DE SIGNALISATION 23, Rue d'Athènes
PARIS.

Vertreter für die Schweiz: **G. P. Skipworth**, Ingenieur, Marktgasse 50, Bern.

DEMAG

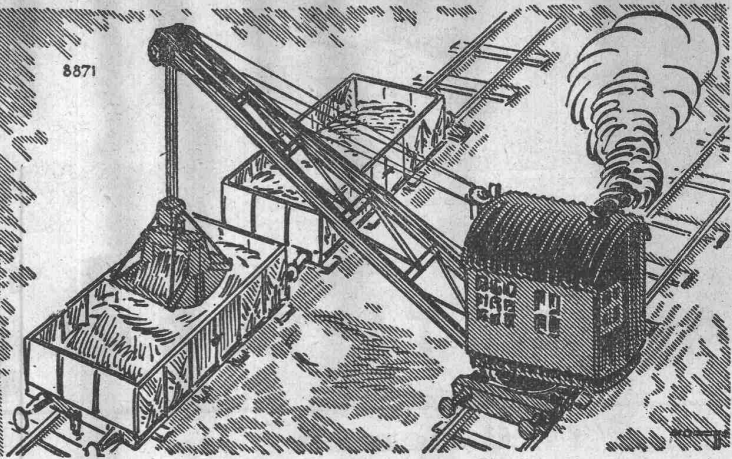
Normale Dampfdrehkrane und Greifer.

Sofort ab Lager lieferbar.

Vertreter für die Schweiz:
Maschinen-Ingenieur **M. ten Bosch, Zürich 2**
Waffenplatzstrasse 69.

DUISBURG

8871



Pumpen

für Hand- und Kraftbetrieb



Best bewährte Fabrikate

Baumaschinen

Robert Aebi & Cie A. G., Zürich.

Gegründet 1880



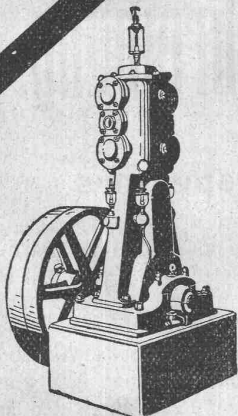
Gegründet 1880

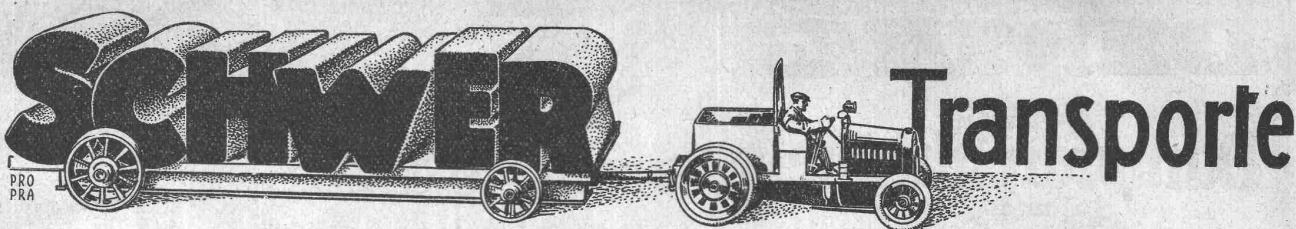


Kompressoren Vakuumpumpen

Nassluftpumpen, Kondensatoren, Filterpressen, Rührwerke
Zentrifugen
Blechbearbeitungsmaschinen, System Gebrüder Jäcklin
Druckluft-Bohrhämmer.

Maschinenfabrik Burckhardt A.-G., Basel





TRAKTOREN/LASTWAGEN
A. WELTI-FURRER A-G ZÜRICH

Treibriemen
 beste Qualität, aus Baumwolle imprägniert
 Spezialität:
Gummi - Riemen
 An Adhäsion sämtliche Leder- und Balltariemen über-
 treffend, keine Lenix-, Spannrollen etc mehr nötig.
Transport- u. Bechergurten
 aus Baumwolle und Hanf. Alles eigener, bestbewährter Fabrikation
Transportbänder
 in allen Breiten für Kohlen, Sand etc. Sämt-
 liche Riemen können endlos geliefert werden.
 Verlangen Sie Muster und Preise von
Meister & Co, Riemenfabrik
 Rüegsau, Bern.

Wir liefern wieder
Appiani-Platten
 in der altbewährten Qualität.
 Generalvertreter für die Schweiz:
Sponagel & Co., Zürich

Unsere gerippten
Patent-Harfssteine
Spezial - Kalksandsteine sind das Ideal für trockenes Salpeterfreies Mauerwerk
A.G. Hunziker & Co
 ZÜRICH - BRUGG - OLTEN

**Elektr. Heisswasser-
 Speicher**
in allen Grössen

ZENT. A.G. BERN
Prima Referenzen - Prospekte

Max Aebi
 Diplom-Maschinen-Ingenieur E. T. H.
 Tel. H. 4775. Briefadresse: Postfach Bahnhof, Telegr.: Maxaebi, Zürich.

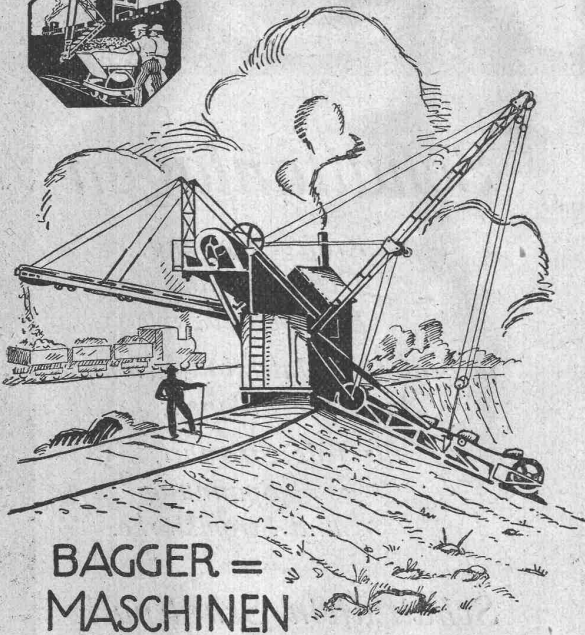
INGENIEURBUREAU

Sämtl. Baumaschinen und Werkzeuge für Hoch- und Tiefbau, Luftseilbahnen, Elektro-
 hängebahnen, Transportanlagen, Expertisen,
 Gutachten - Vertretungen - Bauleitungen

ZÜRICH

Stellenausschreibung.

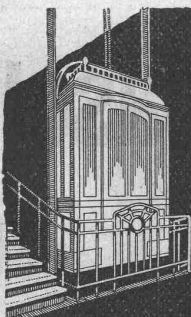
Die Stelle des
Baupolizei-Inspektors
 des Kantons Basel-Stadt wird hiermit zur öffentlichen Be-
 werbung ausgeschrieben. Die Besoldung beträgt nach dem
 zur Zeit geltenden Besoldungsgesetze Fr. 7800 bis 10000
 Das Pensionsrecht und die Zugehörigkeit zu einer Witwen-
 und Waisenkasse sind gesetzlich geregelt.
 Die Bewerber müssen das schweizerische Aktivbürger-
 recht besitzen; eine technische Hochschulbildung ist erwünscht.
 Anmeldungen sind bis zum 1. Januar 1922 zu richten an das
Baudepartement.



BAGGER = MASCHINEN

R.U.B.A.G

Rollmaterial u. Baumaschinen-A.G. Zürich Jeidengasse 16. Tel. S. 593



STIGLER Aufzüge

jeder Betriebsart
u. für alle Zwecke.

GENERALVERTRETUNG:

Kaegi & Egli, Zürich
Stauffacherplatz · Tel. S. 10-54

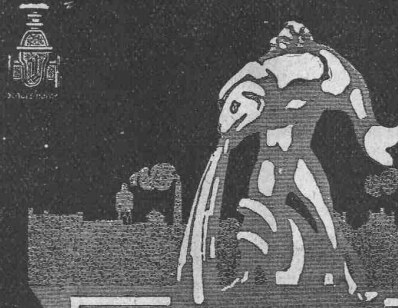


ALABASTER

BELEUCHTUNGSKÖRPER

PIERRE FOURNAISE · ZÜRICH

ZOLLIKERSTRASSE 159 — TELEPHON HOTTINGEN 75.42

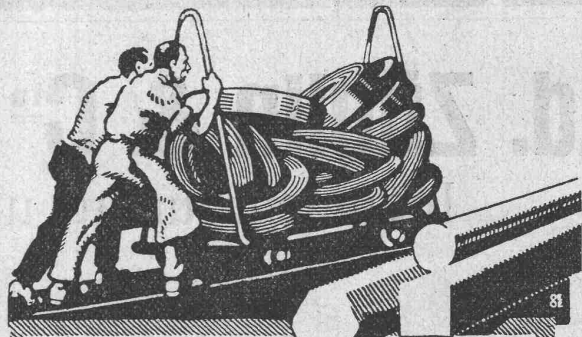


Flügelradmesser
Woltmannmesser
Volumenmesser
Venturmesser
Partialmesser
Spezialmesser
für Petroleum, Öl, Benzin, Spiritus etc.
Kesselspeisemesser
Pressluftmesser
Elektr. Registrier-Apparate
für momentane und gesamte Durchflussmengen.

BOPP & REUTHER

Armaturen- Pumpen- u. Wassermesser- Fabrik
MANNHEIM-WALDHOF

Man verlange Katalog Nr. 2133 BI



VEREINIGTE DRAHTWERKE A.G. BIEL

EISEN & STAHL
BLANK & PRÄZIS GEZOGEN, RUND, VIERKANT, SECHSKANT & ANDERE PROFILE
SPEZIALQUALITÄTEN FÜR SCHRAUBENFABRIKATION & FACONDREHEREI
BLANKE STAHLWELLEN, KOMPRIMIERT ODER ABGEDREHT
BLANKGEWALZTES BANDEISEN & BANDSTAHL
BIS ZU 300^{mm} BREITE
VERPACKUNGS-BANDEISEN
GRÖßER AUSSTELLUNGS- PREIS SCHWEIZ. LANDESAUSSTELLUNG BERN 1914.

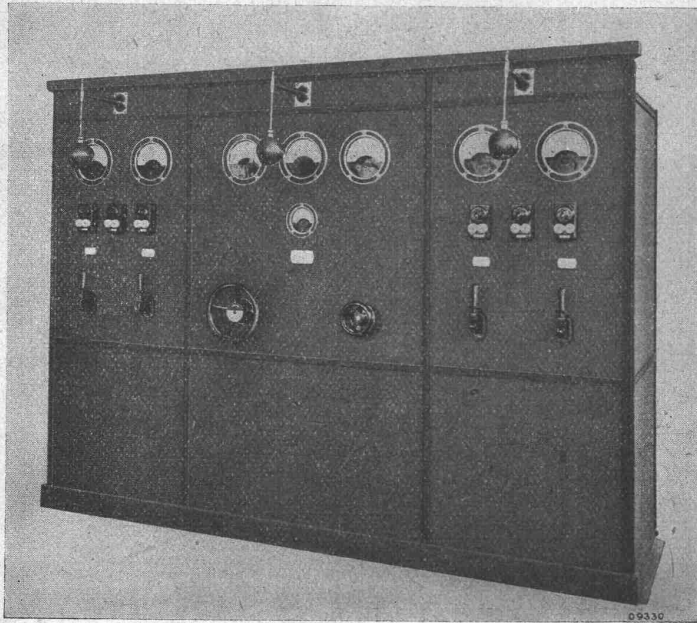
Freins Westinghouse

POUR CHEMINS DE FER ET TRAMWAYS

Pour tous renseignements, s'adresser à la

COMPAGNIE DES FREINS WESTINGHOUSE (Succursale suisse)
1, Gutenbergstrasse — **BERNE** — Téléphone: 4467

B B C



Schaltanlagen

*für Kraftversorgung,
Lichtnetze und
Bahnbetrieb;*

*in Zentralen, Unterstationen und
Industrie-Anlagen;*

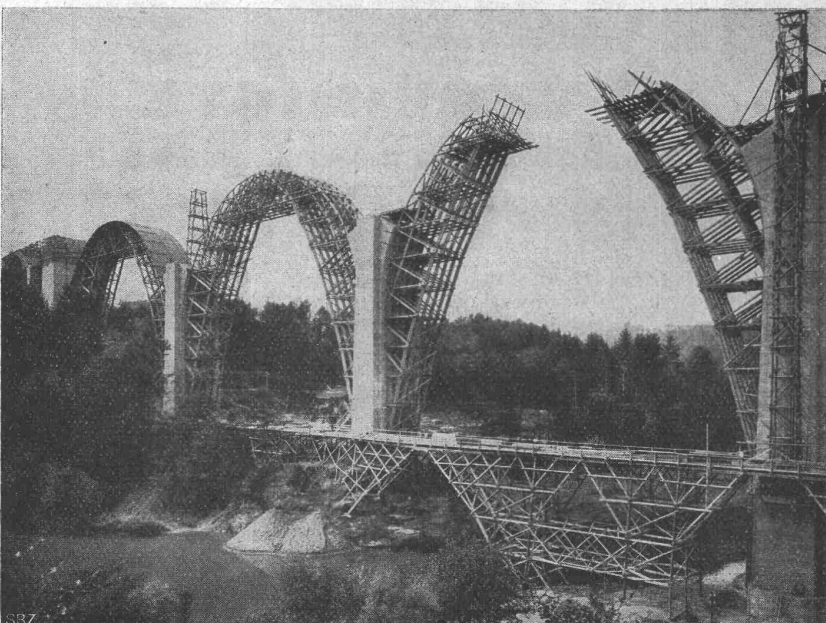
*für jede Stromart,
Spannung
und Stromstärke.*

*Schalttafeln, Schaltpulte
Schaltkasten*

A.-G. BROWN, BOVERI & C^{IE} BADEN (SCHWEIZ)
Verkaufsbureaux: Baden, Basel, Bern, Lausanne

Ed. Züblin & C^{ie} A.-G., Zürich-Basel

Ingenieurbureau und Bauunternehmung



**Projektierung u. Ausführung
von Hoch- und Tiefbauten**

Spezialitäten:

Eisenbetonpfahlrammungen
Brücken in Beton und Eisenbeton
Silos und Lagerhäuser
Kläranlagen-System Züblin
Wasserbauten und Fundationen
Tiefbohrungen

Pérolles-Brücke in Freiburg. — Aufnahme vom 20. Septbr. 1921.