

Objektyp: **Advertising**

Zeitschrift: **Schweizerische Bauzeitung**

Band (Jahr): **77/78 (1921)**

Heft 25

PDF erstellt am: **13.09.2024**

### **Nutzungsbedingungen**

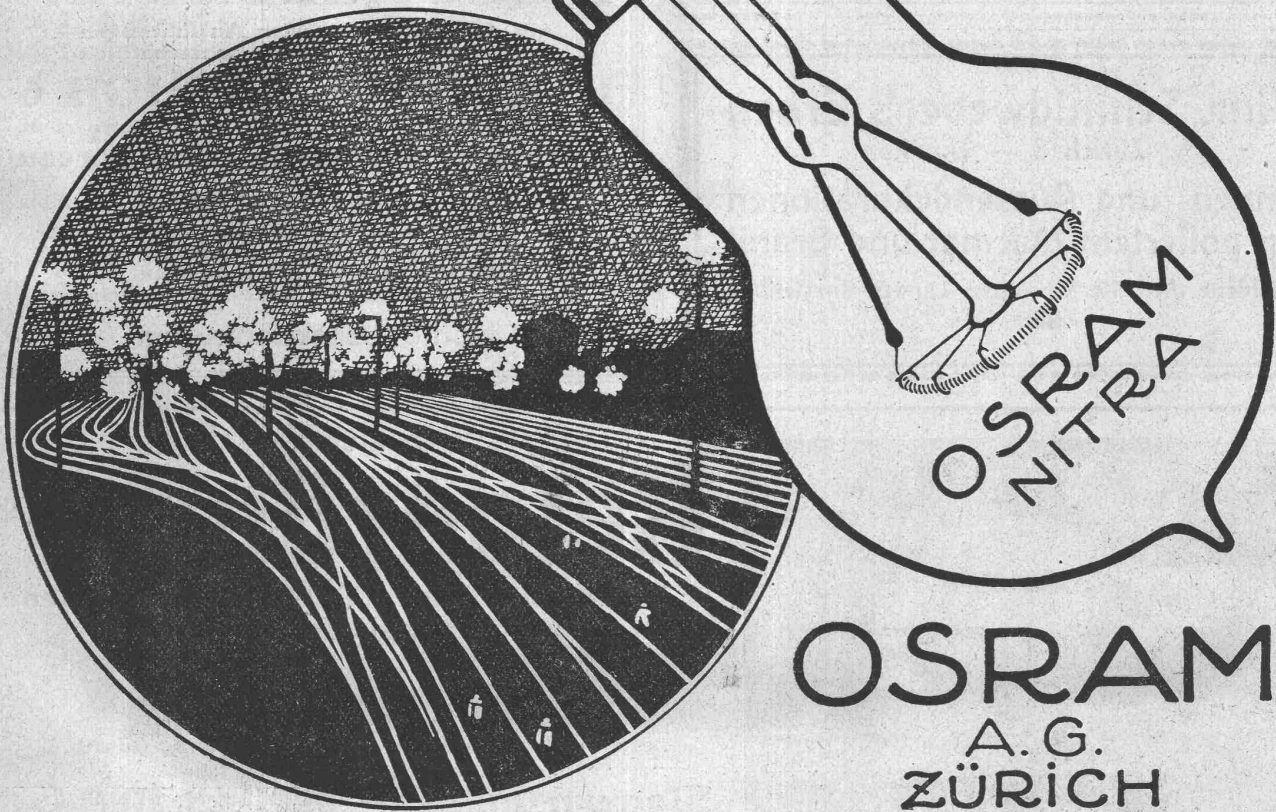
Die ETH-Bibliothek ist Anbieterin der digitalisierten Zeitschriften. Sie besitzt keine Urheberrechte an den Inhalten der Zeitschriften. Die Rechte liegen in der Regel bei den Herausgebern. Die auf der Plattform e-periodica veröffentlichten Dokumente stehen für nicht-kommerzielle Zwecke in Lehre und Forschung sowie für die private Nutzung frei zur Verfügung. Einzelne Dateien oder Ausdrucke aus diesem Angebot können zusammen mit diesen Nutzungsbedingungen und den korrekten Herkunftsbezeichnungen weitergegeben werden. Das Veröffentlichen von Bildern in Print- und Online-Publikationen ist nur mit vorheriger Genehmigung der Rechteinhaber erlaubt. Die systematische Speicherung von Teilen des elektronischen Angebots auf anderen Servern bedarf ebenfalls des schriftlichen Einverständnisses der Rechteinhaber.

### **Haftungsausschluss**

Alle Angaben erfolgen ohne Gewähr für Vollständigkeit oder Richtigkeit. Es wird keine Haftung übernommen für Schäden durch die Verwendung von Informationen aus diesem Online-Angebot oder durch das Fehlen von Informationen. Dies gilt auch für Inhalte Dritter, die über dieses Angebot zugänglich sind.

# Osram Mitra

für  
Geleisanlagen-  
Beleuchtung



OSRAM  
A. G.  
ZÜRICH

**Submissions - Anzeiger.**

Termin	Auskunftstelle	Ort	Gegenstand
24. Dezbr.	Oberingenieur der S B B	Basel	Unterbauarbeiten für das II. Geleise Rothenburg-Emmenbrücke.
31. "	Gemeinderat	Grabs (St. Gallen)	Ausführung der Korrektion des Lognerbaches (Kostenvoranschlag 56 000 Fr.).
7. Jan. 22	Elektrifikation der S B B	Bern	Zwei Motor-Generatoren, sowie Schaltanlage im Unterwerk Puidoux.
7. "	Oberingenieur der B L S	Bern, Genferg. 11	Bau eines Entwässerungstollens f. d. Grenchenbergtunnel (1300 m) in Grenchen.
20. "	Moser & Schürch, Arch.	Biel	Maurer-, Eisenbeton- und Steinhauerarbeiten am Eilgutgebäude im Bahnhof Biel.

**SCHWEIZER. TEPPICHFABRIK, ENNENDA (Glarus)**

Fabrikation aller Arten Teppiche und Läufer bis zu 2,5 m ohne Naht

**MILIEUX velours, bouclé, tournai (wilton)****VORLEGER und LÄUFER Jute, tapestry, velours, bouclé, tournai (wilton)****WASCHTISCHMATTEN und SPIELDECKEN in tapestry und velours**

Verlangt Schweizerfabrikat, wir weisen gern Firmen nach, die unsere Erzeugnisse führen. ∴ ∴ ∴ Schützt die nationale Industrie

Telephon Nr. 24



Gegründet 1851.

Telegr.: Asphalt, Horgen

**ASPHALTFABRIK KÄFRNACH**

HOLZCEMENT · DACHPAPPEN · ISOLIERMITTEL

A. G.

**HORGEN**

**FALZBAUPAPPE**  
**ASPHALT-ARBEITEN**  
**FLACHE BEDACHUNGEN**  
**WASSERDICHTER ISOLIERUNGEN**

**Alfr. Schmidweber's Erben**

Zürich 8 — Dietikon

**Innen- und Aussendekorationen  
in poliertem Marmor und Granit**Goldene Medaille Schweizer. Landes-Ausstellung  
Bern 1914

Ab 15. November 1921:

**Ausverkauf**

wegen Geschäftsaufgabe

**Theodolite**

Breihaupt, Heyde, Sartorius

**Nivellierinstrumente**

Zeiss, Heyde

**Rechenschieber**

Demmert-Nestler

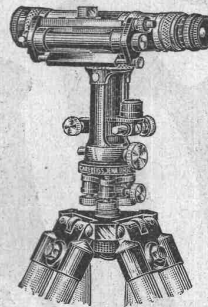
**Reisszeuge**

Sickler, Kern, Richter

Verlangen Sie Preisliste

**Steinbrüchel & Hartmann**Bahnhofstrasse 51 **ZÜRICH**

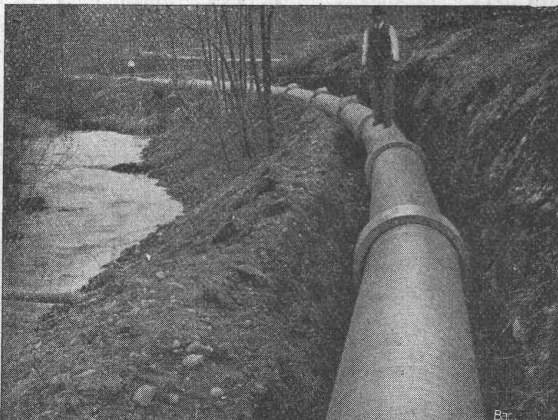
4. Stock

**Moderne  
INDUSTRIEBAUTEN**mit der Zeit angepassten Ausführungen  
projektiert rasch und wirtschaftlich**H. KNOBEL, ZÜRICH 6**

Weinbergstrasse 53a Telephon: Hottingen 29.48

**Ingenieur- und Architektur-Bureau****SPEZIALKONSTRUKTIONEN:**

1. Anlagen für Textilindustrie
2. Gebäude für Elektrochemie
3. Werkstätten für Maschinenbau
4. Giessereien und Montierhallen

**Keine Unternehmung.****Armierte****Betonröhren**für **Turbinen-, Heber- u. Trinkwasserleitungen**sowie für **Kanalisationzwecke**

in Baulängen von 5 m und Durchmessern

von 200 bis 800 mm, bis 5 Atm Betriebsdruck.

Bisher insgesamt über 400 Kilometer in

der Schweiz und im Ausland ausgeführt.

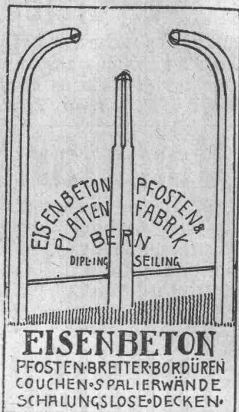
Beste und billigste Ersatz für gusseiserne Röhren.

Informationen und Preisangebote durch

**Siegbalken-Gesellschaft A.G.****Luzern.**

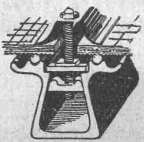


**Erfindungs-Patente**  
 Marken-Muster-  
 & Modell-Schutz im In- u. Ausland  
**H. KIRCHHOFER** vormals  
 Bourry-Séquin & Co., ZÜRICH  
 1880.  
 Gegründet.



**KITTLLOSE  
 GLASDÄCHER**

System Zimmermann



**WALTHER & MÜLLER  
 - BERN -**

Scizzirpapiere  
 Paus-Detail  
 Detailzeichen, hochtransp.  
 Pauspapiere, geölt und ölfrei  
 Zeichenpapiere, assortiert  
 Schöllershammerzeichen  
 in Bogen, für Geometer  
 Lichtpauspapiere  
 Millimeterzeichen- und  
 Millimeterpauspapiere in  
 Rollen u. Blocs, braun u. blau  
 liefert rasch und billig  
 Spezialgeschäft techn. Papiere  
 G. Suter - Glogg, Basel 7.

**Gelenkkettenfabrik**

A.-G.

Luzern



Gall'sche Ketten  
 Transmissionsketten  
 Auto- u. Veloketten  
 Kettenräder

**R. DIETRICH & Co A.-G., ZÜRICH**

Fabrik mit Geleise-Anschluss in Altstetten. — Telephon: Selnau 18.90

**Grosses Lager in Maschinenölen jeder Art**

Transformatoren-Oele — Schalter-Oele — Consistente Fette  
 Elektromotoren-Oele — Turbinen-Oele — Dampfzylinder-Oele  
 Automobil-Oel und Motorwagenfett — Wasserlösliches Bohrröl  
 Bodenöl — Leinöl — Bodenwische — Schmierseife — Carbolinum etc.

**SPEZIALBETON A.G.  
 STAAD (KT. ST. GALLEN)**

Kunststeinwerke vormals K. Haug

**Eisenbeton-Fabrikate**

Dünnspross. Fenster  
 Dünnwand. Behälter  
 Schiffe, Masten, Früh-  
 beer-Kästen / Zäune  
 Kabelsteine etc. etc.



**Kunst-u. Naturstein**

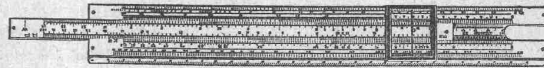
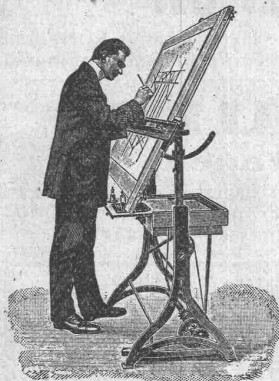
Grabmalkunst / Bau-  
 u. Garten-Architektur  
**BASALTOLIT**-Tritte-  
 Platten für starke Be-  
 anspruchungen

**Treppenbau:** Freitrag. Treppenanlagen / ohne Einmaue-  
 rung, für alle Verhältnisse, Neu- wie Umbauten / auch  
 Holzbauten / geeignet / unverwüsl. Basaltolit-Gehflächen  
 für alle Zwecke. / Kostenlose Voranschläge nach eigenen  
 und gegebenen Entwürfen. / Erstklassige Ausführungen. /  
 Beste Referenzen. / Telegr.: Spezialbeton. / Telephon 434

**ZEICHENTISCHE**

verstellbar in der Höhe und in jeder Schräglage. — Ständige  
 Ausstellung nur bewährter Konstruktionen.

**Lichtpaus-Apparate und -Maschinen**  
 für Sonnen- und elektrische Belichtung.



**ALLES MATERIAL**  
 für technische  
**Zeichnungsbureaus**

GEBRÜDER  
**SCHOLL**  
 POSTSTRASSE 3 ZÜRICH

**Otto Luegers Lexikon**

der gesamten Technik und ihrer Hilfswissenschaften.

Im Verein mit über 100 Fachgenossen herausgegeben. — Zweite vollständig neubearbeitete Auflage.  
 Heutzutage ist es nicht bloss für den, der mit der Technik in Berührung steht, also nicht nur für den  
 Architekten, den Ingenieur, den Chemiker, den Industriellen und Bauhandwerker, sondern auch für  
 den Staats- und Gemeindebeamten, Richter, Anwalt, Kaufmann usw., Bedürfnis, ein Nachschlagbuch  
 zu besitzen, das rasch und ausführlich über irgendeinen dem Bereiche der Technik und ihrer Hilfs-  
 wissenschaften angehörigen Begriff unterrichtet. — Mit den vorliegenden neun Bänden steht Luegers  
 Lexikon, das sich als unentbehrliches Rüstzeug für alle mit der Technik in engster Fühlung stehenden  
 Kreise seit langem bewährt hat, voll auf der Höhe der Zeit.

**Bestellschein.**

Hiermit bestelle ich bei der **Graphischen Anstalt Stampfenbach, Abt. Verlag, Zürich 6:**

**1 Luegers Lexikon**

neueste Ausgabe, 9 Bände in Halbleder gebunden zum Preise von Fr. 200.— (statt Fr. 360.—).  
 (Auf Wunsch in monatlichen Ratenzahlungen à Fr. 50.—).

Name und Beruf: .....

Wohnort und Strasse: .....

Kanton: .....

Erfüllungsort und Gerichtsstand in Zürich

# ALFR. GIESBRECHT, Spiegelfabrik, BERN Helvetiastr. 17 & 17a.

## Patentverwertung

Die Inhaberin des schweizerischen Patentes Nr. 62531 vom 3. Oktober 1912, betreffend: „**Gaserzeuger m. Vorrichtung f. Unterbeschiekung**“, wünscht das Patent zu verkaufen, in Lizenz zu geben oder anderweitige Vereinbarungen für die Fabrikation in der Schweiz einzugehen.

Anfragen befördert **H. Kirchofer** vormals Bourry-Séquin & Co., Ingenieur- u. Patentanwaltsbureau in **Zürich 1**, Löwenstr. 51.

## Patentverwertung

Die Inhaber des schweizerischen Patentes Nr. 73139 vom 19. Januar 1916, betreffend: „**Apparat zur Herstellung von Sauerstoff aus atmosphärischer Luft**“, wünschen das Patent zu verkaufen, in Lizenz zu geben oder anderweitige Vereinbarungen für die Fabrikation in der Schweiz einzugehen.

Anfragen befördert **H. Kirchofer** vormals Bourry-Séquin & Co., Ingenieur- u. Patentanwaltsbureau in **Zürich 1**, Löwenstr. 51.

## Patentverwertung

Der Inhaber des schweizerischen Patentes Nr. 6790, vom 27. November 1913, betreffend: „**Elektrolytischer Apparat**“, wünscht das Patent zu verkaufen, in Lizenz zu geben oder anderweitige Vereinbarungen für die Fabrikation in der Schweiz einzugehen.

Anfragen befördert **H. Kirchofer** vormals Bourry-Séquin & Co., Ingenieur- u. Patentanwaltsbureau in **Zürich 1**, Löwenstr. 51.

## Patentverwertung

Der Inhaber des schweizerischen Patentes Nr. 75069 vom 28. November 1916, betreffend: „**Verfahren zur kontinuierlichen Abdestillierung von Zink und andern flüchtigen Metallen in elektr. Strahlungs-Oefen**“, wünscht das Patent zu verkaufen, in Lizenz zu geben od. anderweitige Vereinbarungen für die Fabrikation in der Schweiz einzugehen.

Anfragen befördert **H. Kirchofer** vormals Bourry-Séquin & Co., Ingenieur- u. Patentanwaltsbureau in **Zürich 1**, Löwenstr. 51.

## Italienisch

geläufig in 2 bis 3 Monaten.  
**Mod. Sprachen-Schule**  
**Dr. Augustin, Lugano.**

## Ausschreibung von Kanalisationsarbeiten

Ueber die Erstellung der **Kanalisation Gossau** Nordseite Dorf (l. Baustappe) wird hiermit Submission eröffnet.

Es sind auszuführen:

1 Schmutzwasserkanal, Baulänge 235 m, Cement-Röhrenkanal 60 cm,  
1 Hauptkanal in Stampfbeton, Profile von 120/180 cm bis 80/120 cm,  
Baulänge 590 m,  
ferner eine Anzahl Nebenkanäle.

Die Arbeit umfasst:

Erdarbeiten	ca. 5700 m <sup>3</sup>
Betonarbeiten	ca. 800 m <sup>3</sup>
Verputzarbeiten	ca. 4400 m <sup>2</sup>
Rohrleitungen, Schächte und Sammler.	

**Auflage der Pläne und Baubedingungen** sowie Bezug der Eingabeformulare vom 14. bis 24. Dezember 1921 auf dem Bureau der technischen Betriebe der Dorfverwaltung Gossau.

**Eingabetermin und Öffnen der Offerten:** Dienstag, den 27. Dezember 1921, abends 6 Uhr.

**Offerteneingaben** schriftlich und verschlossen mit der Aufschrift „Kanalisation Gossau“ an die Direktion der technischen Betriebe der Dorfverwaltung Gossau.

Bei Nichtkonvenienz der Offerten behält sich die vergebende Behörde vor, die Arbeiten ganz oder teilweise in Regie auszuführen. Ferner bleiben Aenderungen im Bauprogramm vorbehalten.

Gossau, den 13. Dezember 1921.

**Technische Betriebe Gossau**  
(St. Gallen).

## Wichtige Situation

ist an erfahrene Ingenieur für d. Herstellung von mod. Wasserturbinen gebot Off. m. Gehaltsanspr. u. Referenzen an **Société Hydro-Mécanique**, 61 Allée de Brienne, Toulouse.

## Lastauto.

6 Arbenz-Wagen

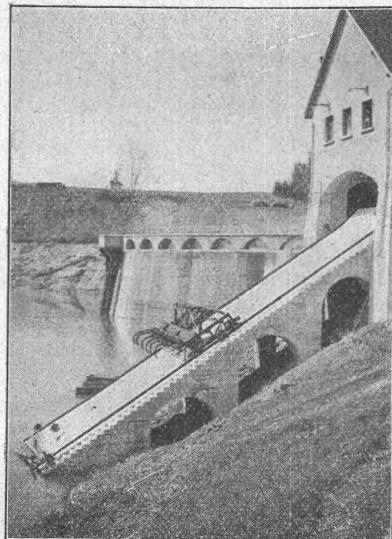
4-Töner, Kettenantrieb, fahrbereit, ab Lager Zürich zu verkaufen. Preis 6000 Fr. pro Wagen.  
**A. Schlatter**, Waisenhausstrasse 4, Zürich,

## Ausverkauf

von Vermessungs-Instrumenten

wird am **24. Dezember 1921 geschlossen.**

**Steinbrüchel & Hartmann, Zürich**  
Bahnhofstr. 51, 4. Stock (Lift), Eingang Pelikanstrasse.



## ATELIERS DE CONSTRUCTIONS MÉCANIQUES LÉON JONNERET & FILS AINÉ, GENÈVE

SPÉCIALITÉS:

### Appareils dégrilleurs

brevetés pour prises d'eau

### Râteaux mécaniques

brevetés semi-automatique pour usines à basse chute

Etudes, plans et devis sur demande

Entreprises Electriques Fribourgeoises Prises d'eau de la Jogne.

Appareil dégrilleur semi-automatique descendant à 35 mètres de fond.

## On cherche un Physicien ou électricien

au courant des recherches et mesures sur les isolants électriques. Adresser les offres sous chiffres Z. G. 3907 à **R. Mosse, Zürich.**

## Volontär

sucht Stelle zur weiteren Ausbildung auf Architekturbureau Eintritt anfangs Januar. Offerten gefl. unter Chiffre Z. J. 3909 befördert **Rudolf Mosse, Zürich.**

## Betoneisen

in allen Dimensionen

billig zu verkaufen.

Anfragen unter Z. C. 3953 befördert **Rudolf Mosse, Zürich.**

## TREIBRIEMEN

Transportbänder, Riemenverbinder liefert ab Lager

**Ad. Schlatter, Dietikon-Zch.**

## PATENT-ANWÄLTE

E. BLUM & C<sup>o</sup> DIPL. INGENIEUR  
GEGRÜNDET 1878 • ZÜRICH • BAHNHOFSTR. 74

## Hartschlag Schotter

Kies u. Sand liefert zu kulanten Preisen franko verladen Station Näfels-Mollis.

**Schotterwerk Mollis**  
F. Kamm.



# Konkurrenz-Eröffnung.

Die **Generaldirektion der S. B. B.** eröffnet Konkurrenz über die Lieferung und Inbetriebsetzung eines elektrisch betriebenen

# Warenaufzuges

im Schalthaus des Kraftwerkes **Barberine** in **Châtelard**.

Pläne und Uebernahmebedingungen liegen im Hochbau-bureau der Generaldirektion in Bern, Dienstgebäude Brückfeld, Mittelstrasse 43, Zimmer Nr. 17, zur Einsicht auf, wo auch die Pläne und Angebotsformulare bezogen werden können.

Angebote sind mit der Aufschrift „**elektrisch betriebener Warenaufzug für das Kraftwerk Barberine**“ bis 7. Januar 1922 der Generaldirektion der S. B. B. in Bern verschlossen einzureichen; sie bleiben bis 7. Februar 1922 verbindlich.

Generaldirektion der S. B. B.

## Korrektion des Lognerbaches

### Bauausschreibung

Der Gemeinderat von Grabs eröffnet hiermit Konkurrenz über die Ausführung der Korrektion des Lognerbaches im Kostenvoranschlag von rund

**56 000 Franken**

Bedingnisheft und Vorausmasse liegen auf der Gemeindevratskanzlei Grabs zur Einsicht auf, wo auch weitere Auskunft erteilt wird.

Offerten sind verschlossen mit der Aufschrift „**Korrektion des Lognerbaches**“ bis zum 31. Dezember 1921 dem Gemeindeamt Grabs einzureichen.

GRABS (Kt. St. Gallen), den 14. Dezember 1921.

Der Gemeinderat.

# Bigler, Spichiger & Co. A.-G.

Techn. Bureau  
**BERN**  
(Fabrik in Biglen)

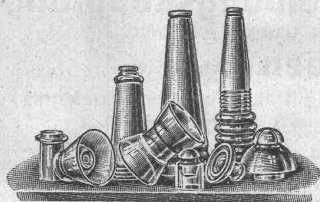
## Oberleitungsmaterial

für elektrische Bahnen

MATÉRIEL POUR CHEMINS DE FER  
ÉLECTRIQUES

### Stromabnehmer

PRISES DE COURANT



**ISOLATOREN AUS GLAS** ... **ISOLATEURS EN VERRE**

SCHWEIZER FABRIKAT

FABRICATION SUISSE

## Baugeschäft der Ostschweiz

sucht

# Ingenieur oder Bautechniker

Verlangt wird längere Praxis in erstklassigen Betrieben, absolute Selbständigkeit und nachweisbare Fähigkeit für alle Arbeiten des

## Hoch- und Tiefbaues

organisatorische Begabung, Gewandtheit im Kalkulationswesen und Verkehr mit der Kundschaft. — Nur energische, im Baufach praktisch und theoretisch erfahrene Berufsleute mit festen u. treuen Charaktereigenschaften wollen sich melden. — Offerten mit Bildungsgang, Gehaltsansprüchen, Eintrittsmöglichkeit, Referenzen, Zeugnissen über praktische und theoretische Tätigkeit, sowie Photographie sind erbeten unter Chiffre **Z. A. 3751** an die Annoncen-Expedition **Rudolf Mosse, Zürich.**

## Zu vermieten

zirka 2500 Meter

## Rollbahngleise

neu, 40 cm Spurweite, samt Laschen und Bolzen, Kehr-scheiben und Bögen. Offerten sind zu richten unter Chiffre **OF. 3559 R.** an **Orell Füssli-Annoncen, Aarau.**

# Rissfreie

schalldämpfende, solide billige Gipsdecken erzielen Sie mit unserem prima Schilfrohwergewebe dicht und doppelt. Anwendung unter Holzbalken, Eisenbeton etc. Offerten u. Muster umsonst.

Vereinigte Schilfwereien

Zürich, Peterstr. 20  
Telephon Selnau 78.28

## Technische Photographie

Spezialität:

### Architekturaufnahmen

Konstruktionen, Maschinen  
Zeichnungen u. Pläne  
Katalog-Aufnahmen

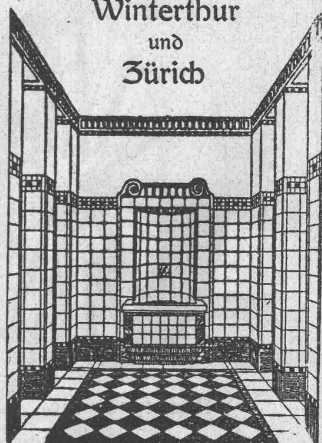
**H. Wolf-Bender**

Zürich

16 Kappelerstrasse 16



**J. Walser & Co.**  
WINTERTHUR  
**Industriebauten**  
**Ofen-Anlagen**  
FÜR ALLE ZWECKE & BRENNSTOFFE  
**Kessel-einmauerungen**  
**Hochkamine**  
Bau- u. feuerfeste Materialien  
PROJEKTE - EXPERTISEN



**Georg Streiff & Co.**  
Winterthur  
und  
Zürich  
Spezialgeschäft für keramische  
Boden- und Wandbeläge

# Schweiz. Sprengstoff A.-G. Cheddite u. Dynamit

Telephon Nr. 1.82

Bureau: LIESTAL

Telegr.-Adr.: Cheddite Liestal

Fabriken in Isleten (Kanton Uri) und Liestal

liefert zu günstigen Bedingungen

**Gelatine Telsit** stärkster Sicherheitssprengstoff**Cheditte und Gelatine Cheddite** geeignetste Sicherheitssprengstoffe für Steinbrüche**Dynamite und Sprenggelatine**

sowie

prima kupferne Sprengkapseln, Zündschnüre und Kapselzangen.

## Schweiz. Linoleum A.G., Giubiasco (Tessin)

Gegründet 1905



Erstklassige Marke

Eigene Agentur Zürich, Bleicherweg 50, Telephon: Selnau Nr. 69.30  
Briefadresse: Postfach Selnau Nr. 41 — Bezugsquellen werden nachgewiesen durch die Agentur Bleicherweg 50 — In Mill. Quadratmeter bewährt

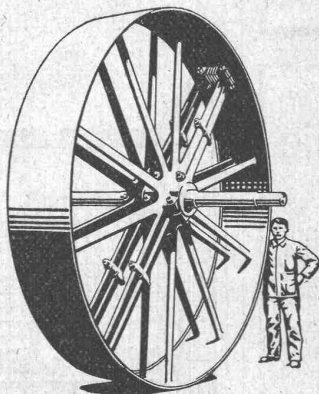
**Granit - Inlaid - Jaspé - Kork**  
**Uni Linoleum - Kork-Jaspé**

# Schweizer Linoleum (Marke Helvetia)



GESELLSCHAFT DER LUDW. VON ROLL'SCHEN EISENWERKE

· FILIALE: EISENWERK CLUS KT. SOLOTHURN ·



Riemenscheibe, Serie A.

## TRANSMISSIONEN

in moderner Ausführung, mit Ringschmierlagern oder Kugellagern.  
Komplette Anlagen für alle Industriezweige.

**Benn's Patent-Reibungskupplungen.**  
**Elektromagnetische Reibungskupplungen.**

Patentiert in der Schweiz und im Auslande.

**Riemenscheiben** in Gusseisen.**Riemen-Leitrollen** mit automatischer Schmierung oder mit Kugellagern.**Zahnräder** mit rohen oder gefrästen Zähnen.

Ausführungsrecht für die Schweiz der

**Patent-LENIX-Getriebe**