

**Zeitschrift:** Schweizerische Bauzeitung  
**Band:** 77/78 (1921)  
**Heft:** 26

## Werbung

### Nutzungsbedingungen

Die ETH-Bibliothek ist die Anbieterin der digitalisierten Zeitschriften. Sie besitzt keine Urheberrechte an den Zeitschriften und ist nicht verantwortlich für deren Inhalte. Die Rechte liegen in der Regel bei den Herausgebern beziehungsweise den externen Rechteinhabern. [Siehe Rechtliche Hinweise.](#)

### Conditions d'utilisation

L'ETH Library est le fournisseur des revues numérisées. Elle ne détient aucun droit d'auteur sur les revues et n'est pas responsable de leur contenu. En règle générale, les droits sont détenus par les éditeurs ou les détenteurs de droits externes. [Voir Informations légales.](#)

### Terms of use

The ETH Library is the provider of the digitised journals. It does not own any copyrights to the journals and is not responsible for their content. The rights usually lie with the publishers or the external rights holders. [See Legal notice.](#)

**Download PDF:** 15.10.2024

**ETH-Bibliothek Zürich, E-Periodica, <https://www.e-periodica.ch>**

# Schweizerische Bauzeitung

WOCHENSCHRIFT

FÜR BAU-, VERKEHRS- UND MASCHINENTECHNIK

GEGRÜNDET VON A. WALDNER, ING. HERAUSGEBER A. JEGHER, ING., ZÜRICH

Verlag: A. & C. Jegher, Zürich — Kommissionsverlag: Rascher & Cie., Zürich und Leipzig

ORGAN

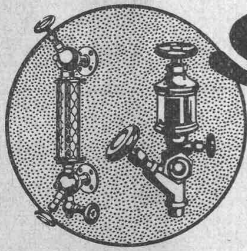
**Abonnementspreis:**  
Schweiz 40 Fr. jährlich  
Ausland 50 Fr. jährlich

**Für Vereinsmitglieder:**  
Schweiz 32 Fr. jährlich  
Ausland 40 Fr. jährlich  
sofern beim Herausgeber  
abonniert wird

DES SCHWEIZ. ING.- & ARCHITEKTEN-VEREINS & DER GESELLSCHAFT EHEM. STUDIERENDER DER EIDG. TECHN. HOCHSCHULE,

**Insertionspreis:**

4-gespalt. Colonne od.  
deren Raum . 50 Cts.  
Haupttitelseite: 80 Cts.  
Alleinige Inseraten-An-  
nahme: Rudolf Mosse,  
Annoncen-Expedition,  
Zürich, Basel und deren  
Filialen und Agenturen



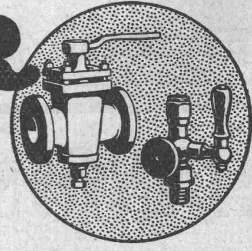
## SULZER

ARMATUREN und ROHRLEITUNGSTEILE

für  
Dampf, Wasser, Säuren, Luft etc.

Ausführliche Kataloge auf Verlangen

GEBRÜDER SULZER, AKTIENGESELLSCHAFT, WINTERTHUR



## PERSONEN- & WAREN-AUFZÜGE

nach  
bewährtem  
System

für jede Leistung und Betriebsart

Schweiz. Wagonsfabrik Schlieren A. G., Schlieren-Zürich

Telephon: Selnau 11.15  
Telegr.: Wagonsfabrik Schlieren

## HOLOPHANE

Patentierten Reflektoren u. Diffusoren, Beleuchtungskörper — Die rationellste Beleuchtung für alle Zwecke.

Akt.-Ges. HOLOPHANE, Filiale Zürich, Musterlager u. Demonstrations-Kabinen, Hirschengraben 82.

## WASSERMESSER

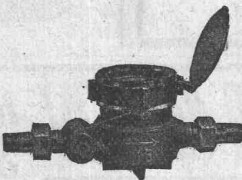
Luxsche Industrierwerke A.-G. in Ludwigshafen a. Rh.

Älteste und erste Wassermesser-Fabrik

Hausmesser mit und ohne Regulierkanäle, Nass-  
und Trockenläufer

Etagen-Wassermesser

Prima Ausführung, Messinggehäuse, Siebtopf,  
Schutzdeckel, Hartgummi-Flügelrad mit  
kompletten Rohrverschraubungen geliefert



In der Schweiz amtlich zugelassen, mehr als  
**350,000 im Gebrauch**

Vertreter:

**R. Filsinger, Luzern**

Brambergstrasse 28

## „CERTUS“

Säurefeste

**Certus - Cemente**

für Auskleidungen von Bassins, Kanali-  
sationen etc.

Kaltleim-Pulver

unübertroffen für Hart- und Weichholz,  
Leder, Linoleum, sowie fast alle Mate-  
rialien. Ein Versuch überzeugt.

Muster gratis und franko.

Pflanzen-Leime

Kaltleime, Couvert- und Etikettenleime,  
Malerleime und Tapetenkleister, Schuh-  
leime und Kleister, Linoleumkitt, Ap-  
pretur- und Schlichte-Präparate.

**Kaltleim-Fabrik O. Messmer, Basel**



# Eisenkonstruktionen

Brücken, Hochbauten, Maste, Reservoirs, Krane, Blecharbeiten etc.

**Wartmann, Vallette & Cie., Brugg** (Filiale in Genf)

# LICHTPAUSPAPIERE

für alle Verfahren, liefern am vorteilhaftesten, jederzeit frisch

**Bern, A. Messerli's Erben, Zürich**

## STANGEN-SCHUHE

*System Hunziker*



Die vorgenommenen Versuche haben bewiesen, dass die Festigkeit unserer Stangen-Schuhe den eidgenössischen Vorschriften in jeder Hinsicht voll und ganz entspricht, auf Grund dessen die allgemeine Verwendung derselben für den Freileitungsbau vom eidgenössischen Starkstrom-Inspektorat genehmigt wurde.

**Beste Ausnützung von Eisen und Beton**  
Prospekte und Preise zu Diensten

**A.G. HUNZIKER & Cie**  
ZÜRICH — BRUGG — OLTEN

**OTIS**  
**AUFZÜGE**

Neu normalisiert  
Neu typisiert  
Mehr als 8000 Aufzüge geliefert

Größte Anlage des Kontinents:  
**Elbtunnel Hamburg.**  
Größte Anlage der Welt:  
**U-Bahn London.**  
Größte Förderhöhe:  
**Woolworth Gebäude New York.**

**OTIS AUFZUGSWERKE**  
WAEDENSWIL Kostenanschläge Ingenieurbesuch

## SIGNALANLAGEN und EISENBAHN-SICHERHEITSAPPARATE

Elektro-pneumatische, elektr. u. elektro-mechanische **Stellwerkapparate.**

### Automatische Blockvorrichtungen

durch Gleich- oder Wechselstrom betätigt. Wiederholung der Signale auf den Lokomotiven.  
Schwingende Warnungssignale für Bahnübergänge, Relais. Laschen für isolierte Schienen.  
Kontrollumschalter. Zugmeldeapparate etc.

**COMPAGNIE GÉNÉRALE DE SIGNALISATION** 23, Rue d'Athènes  
PARIS.

Vertreter für die Schweiz: **G. P. Skipworth**, Ingenieur, Marktgasse 50, **Bern.**

# Bekanntmachung

wegen Zurücknahme leerer Cement-, Kalk- und Gips-Säcke

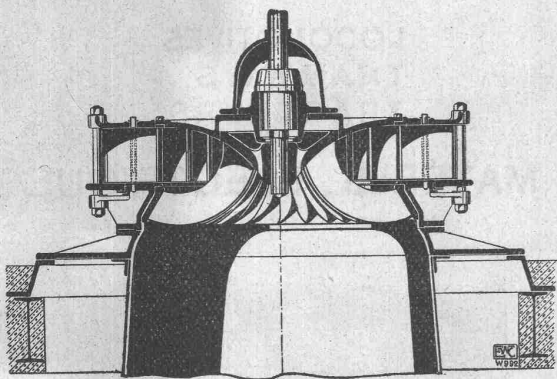
Unseren verehrten Kunden zur gefl. Notiznahme, dass wir für die Zurücknahme der leeren Säcke, welche bis Ende September 1921 zu Fr. 1.25 per Stück verrechnet wurden, eine **letzte Frist bis 31. Januar 1922** angesetzt haben.

Diese Säcke können, sofern sie noch brauchbar sind und nach dem 31. Januar 1922 zurückkommen nur noch mit 75<sup>z</sup>Cts. per Stück vergütet werden.

E. G. Portland. A.-G. Kalk. Gips-Union.

## ESCHER WYSS & C<sup>IE</sup>

Zürich A 156



### Wasser-Turbinen

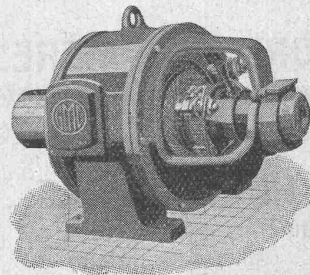
System „Francis“ und Tangential-Freistrahlräder

Komplette Hochdruck-Rohrleitungen  
Druck- u. Geschwindigkeits-Regulatoren

26/21

## G. Meidinger & C<sup>ie</sup>

Basel



### Elektromotoren

für alle Stromarten und Spannungen

Aufzugs- und Kranmotoren, Generatoren  
Umformergruppen

Transformatoren mit Luft- und Ölkühlung

==== Kurze Lieferfristen ====

Telephon Nr. 24

Telegramme: Asphalt, Horgen

FEUCHTEN WÄNDE

KEINE KEHR

wasserdicht fäulniswidrig

FALZBAUPAPPE

Demu3

ASPHALT-ARBEITEN  
FLACHE BEDACHUNGEN  
WASSERDICHTHE ISOLIERUNGEN

Gysel & Cie., Asphaltfabrik Käpfnach A.G. Horgen (Zch.)

## Die altbewährten Mannheimer Werkstätteöfen

sind zur

### Heizung grosser Räume

die besten und billigsten. Stets Lager in Basel in Grössen passend für Räume von 1000 bis 6000 m<sup>2</sup>. Offerten, Prospekte und zahlreiche schweizer. Referenzen und Zeugniskopien durch

G. Bäumlín, Ing., S. I. A., Luzern

Telephon 40.

EMIL HVOER 17



**MAAG - ZAHNRÄDER A.-G.**  
 ZAHNRÄDER FÜR ALLE INDUSTRIEN  
 MIT  
 GEHOBELTER ODER GESCHLIFFENER MAAG-VERZÄHNUNG

**ZÜRICH 5**

**FAVARGER & Co S. A.**

Neuchâtel (Suisse)

Maison fondée en 1860 par Hipp

**HORLOGERIE ÉLECTRIQUE**

Système breveté d'unification électrique de l'heure pour Villes, Gares, Fabriques, Ecoles, Universités, Hôtels, Bureaux, Casernes etc.

**HORLOGES-MÈRES**

à petite, moyenne, et grande capacité (jusqu'à 500 cadrans)

**RÉCEPTRICES**

de tous diamètres (depuis 0,10 cm à 3 m et plus sans relais)

**SIGNAUX HORAIRES  
 AUTOMATIQUES**

(acoustiques, optiques, enregistrés)

Fournisseurs de nombreuses Villes et chemins de fer suisses et étrangers

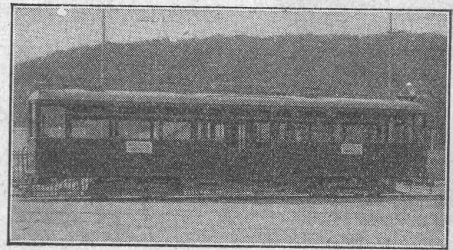
**SOCIÉTÉ ANONYME DES  
 ATELIERS DE SECHERON  
 GENÈVE**

CAPITAL: 10 MILLIONS DE FRANCS

**TRACTION ÉLECTRIQUE**

LOCOMOTIVES  
 TRAMWAYS  
 TRACTEURS

**MATÉRIEL ÉLECTRIQUE**



NOUVELLE AUTOMOTRICE de la Co. GENEVOISE des TRAMWAYS ÉLECTRIQUES

**Drahtgeflecht - Drahtgewebe**

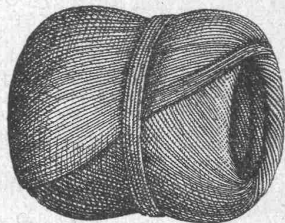
Cinzäumungen, Gitter & Siebe

**DRAHTWARENFABRIK ZÜRICH  
 BAUMER & Co**

FROSCHAUGASSE 9 TELEPHON H.4915

**Meister & Co, Rüegsau (Bern)**

(Gegründet 1869)



Fabrik von Bindfaden, Seilerwaren aller Art, Roll-laden- und Jutegurten, Treibriemen und Transportgurten  
 Prompte und reelle Bedienung  
 Verlangen Sie Muster und Preise

**Biegsame  
 Wellen**

für alle Arbeitsgänge  
 verbilligen Ihre  
 Produktion.



Verlangen  
 Sie  
 Auskunft  
 von

H. Schurter, Ingenieur, Niederhasli

Gesellschaft der L. von Roll'schen Eisenwerke

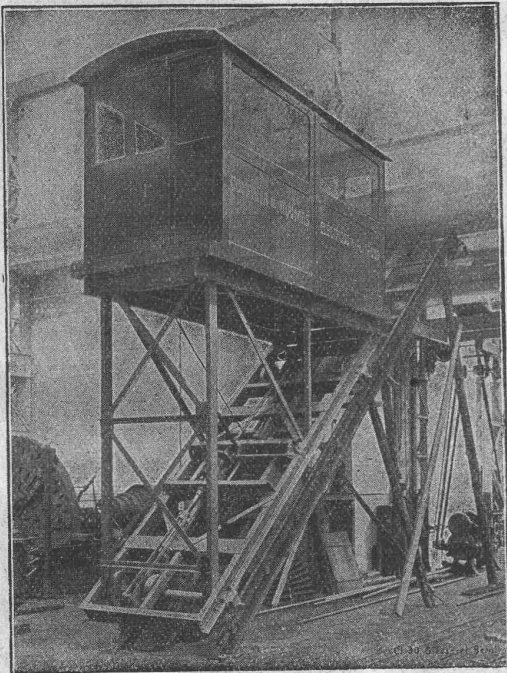
# Giesserei Bern in Bern

Konstruktionswerkstätten

liefert als Spezialität:

## Standseilbahnen

für



### Personenbeförderung (auch Gütertransport)

für Wasserballast, Motorbetrieb  
insbesondere durch elektrischen Motor

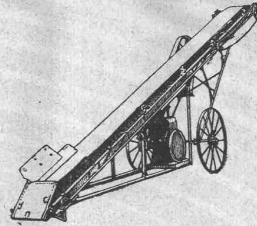
### 89 Ausführungen

Weitere Spezialitäten der Firma:

- Zahnstangen für Bergbahnen
- Eisenbahnmaterial
- Schützenanlagen
- Einrichtungen für Wehranlagen
- Hebezeuge aller Art
- Allgem. Maschinenbau

Telegramme: Giesserei Bern  
Telephon 1066

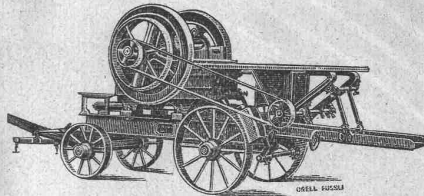
## U. Ammann, Maschinen-Fabrik A.G., Langenthal



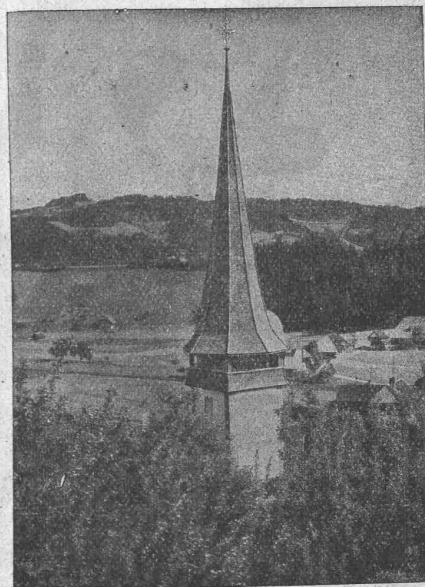
Transportanlagen

Lader, Entlader, Förderer  
für Sand, Kies, Kohlen etc.

Steinzerkleinerungsmaschinen



Fahrbare  
Steinbrech-  
maschine



Kirchturm in Signau.  
Eternit-Doppeldach, kupferbraun.

### Eternit Niederurnen

**Cliché's** Armbruster & Söhne  
Obere Säune 19, Zürich  
Tel. 6365



die anerkannt beste Anstrichfarbe für Innen u. Aussen.  
Hochglänzend und Matt.

Generalvertreter für die Schweiz:  
C. Hässig, Dufourstrasse 53, Basel.

# OSRAM NITRA

