

**Zeitschrift:** Schweizerische Bauzeitung  
**Band:** 77/78 (1921)  
**Heft:** 6

## Werbung

### Nutzungsbedingungen

Die ETH-Bibliothek ist die Anbieterin der digitalisierten Zeitschriften. Sie besitzt keine Urheberrechte an den Zeitschriften und ist nicht verantwortlich für deren Inhalte. Die Rechte liegen in der Regel bei den Herausgebern beziehungsweise den externen Rechteinhabern. [Siehe Rechtliche Hinweise.](#)

### Conditions d'utilisation

L'ETH Library est le fournisseur des revues numérisées. Elle ne détient aucun droit d'auteur sur les revues et n'est pas responsable de leur contenu. En règle générale, les droits sont détenus par les éditeurs ou les détenteurs de droits externes. [Voir Informations légales.](#)

### Terms of use

The ETH Library is the provider of the digitised journals. It does not own any copyrights to the journals and is not responsible for their content. The rights usually lie with the publishers or the external rights holders. [See Legal notice.](#)

**Download PDF:** 15.10.2024

**ETH-Bibliothek Zürich, E-Periodica, <https://www.e-periodica.ch>**

# Schweizerische Bauzeitung

**Abonnementspreis:**  
Schweiz 40 Fr. jährlich  
Ausland 50 Fr. jährlich

**Für Vereinsmitglieder:**  
Schweiz 32 Fr. jährlich  
Ausland 40 Fr. jährlich  
sofern beim Herausgeber  
abonniert wird

DES SCHWEIZ. ING.- & ARCHITEKTEN-VEREINS & DER GESELLSCHAFT EHEM. STUDIERENDER DER EIDG. TECHN. HOCHSCHULE,

WOCHENSCHRIFT

FÜR BAU-, VERKEHRS- UND MASCHINENTECHNIK

GEGRÜNDET VON A. WALDNER, ING. · HERAUSGEBER A. JEGHER, ING., ZÜRICH  
Verlag: A. & C. Jegher, Zürich — Kommissionsverlag: Rascher & Cie., Zürich und Leipzig

ORGAN

**Insertionspreis:**

4-gespalt. Colonnezeile od  
deren Raum . . . 50 Cts.  
Haupttitelseite: 80 Cts.  
Alleinige Inseraten-An-  
nahme: Rudolf Mosse,  
Annoncen-Expedition,  
Zürich, Basel und deren  
Filialen und Agenturen

## PERSONEN- & WAREN-AUFZÜGE

nach  
bewährtem  
System

für jede Leistung und Betriebsart

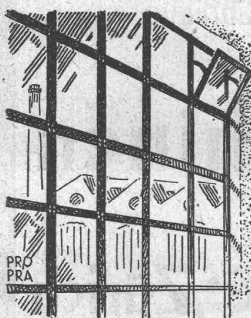
Schweiz. Wagonsfabrik Schlieren A. G., Schlieren-Zürich

Telephon: Selnau 11.15  
Telegr.: Wagonsfabrik Schlieren

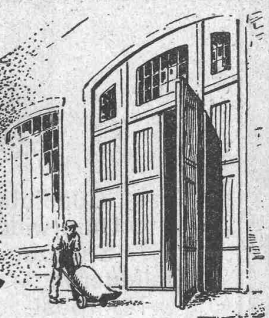
## Eisenkonstruktionen

Brücken, Hochbauten, Maste, Reservoirs, Krane, Blecharbeiten etc.

Wartmann, Vallette & Cie., Brugg. (Filiale in Genf.)



**Geilinger & Co**  
Winterthur  
Eisenhochbau  
Fabriküren  
Schmiedeeiserne Fenster



## OTIS-AUFZÜGE

DIE GRÖSSTEN, SCHNELLSTEN, BESTEN DER WELT. ÜBER 80,000 ANLAGEN IM BETRIEB.  
OTIS-AUFZUGSWERKE, FABRIK WÄDENSWIL.

## SCHOFER KAMINE

Rationellstes Rauchkamin — Tadelloser Zug — Ventilation  
Vorteilhafte Schleifungen — Raum- und Arbeitersparnis

**KAMINVERKAUFSBUREAU BERN**

**Zürich**

Seefeldstrasse Nr. 35  
Tel.: Hottingen 50.19

**Bern**

Effingerstrasse Nr. 19  
Tel. 32.71

# H. FLOTTMANN & C<sup>ie</sup>, ZÜRICH

TELEPHON SELNAU 1671 + RENGGERSTRASSE 86 + TELEGRAMM-ADRESSE: FLOTTMANN, ZÜRICH

liefern als Spezialität:

Komplette stationäre, trans-  
portable und fahrbare **Pressluftanlagen**

und **Pressluftwerkzeuge** mit allen Zu-  
sätzliche **behörden für**

**Tunnelbauten, Steinbrüche, Marmorwerke, Zementwaren-  
fabriken, Giessereien, mechanische Werkstätten etc. etc.**

GROSSES LAGER IN ZÜRICH

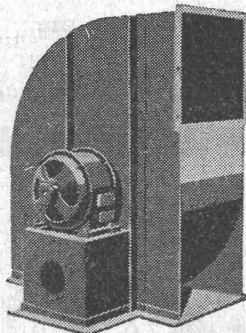


STATION WOLLISHOFEN

## G. Meidinger & C<sup>ie</sup> Basel

Hoch- und Niederdruck-  
**Zentrifugal-Ventilatoren**

für alle Bedürfnisse der Industrie

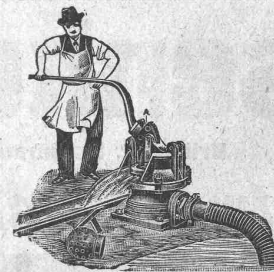


Cupolofen- Unterwind- Saugzug- Oelfeuerungs- Rohrpost- <b>Gebläse.</b>	Lüftungs- Trocknungs- Kühlungs- Entstaubungs- Spänetransport- <b>Anlagen.</b>
---	--

Elektrische Schmiedeventilatoren, Luftfilter

# Pumpen

für Hand- und Kraftbetrieb

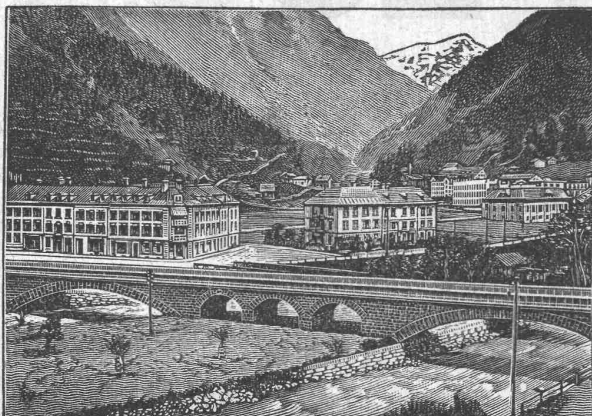


Best bewährte Fabrikate

## Baumaschinen

**Robert Aebi & C<sup>ie</sup>, Zürich**

Ingenieurbureau  Maschinenfabrik



EISENBAHNBRÜCKE ÜBER DIE LINTH-UND-SERNFT- IN SCHWANDEN

## Heinrich Brändli, Horgen

Asphalt-, Dachpappen- und Holzcementfabrik

erstellt:

Asphaltarbeiten für jeden Bedarf

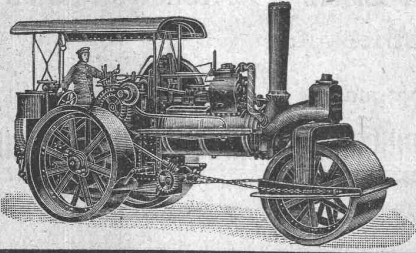
=== bei Hoch- und Tiefbauten ===

**Spezialität: Asphalt-Isolierungen** für wasserdichte Abdeckungen von Brücken, Viadukten, Gewölben, Ueber- und Unterführungen jeglicher Art; bei Eisenbahn- und Strassenbauten nach **System Heinrich Brändli**, in bestbewährten Ausführungen. Sorgfältige Bedienung. Sichere Garantie-Übernahme. Feinste Referenzen.

Telegramm-Adresse: **Heinrich Brändli, Horgen** — Telephon Nr. 38

# R·U·B·A·G

Rollmaterial u. Baumaschinen  
Seidengasse Nr. 16, ZÜRICH



## Satt- und Heißdampf- Straßenwalzen

modernste Ausführung von 5 bis 20 t  
kurzfristig lieferbar

**WASSER BESCHAFFUNG DURCH TIEFBOHRUNGEN FÜR ALLE ZWECKE**

**WASSER VERSORGUNG DURCH ROHRBRUNNEN EIGENEN SYSTEMS**

**EIGENES WASSER**      **BILLIGSTES WASSER**

**BOPP & REUTHER**  
MANNHEIM-WALDHOF

Vertreter für Tiefbau-Abteilung: Ing. F. Hetzel, Basel, Austr. 102

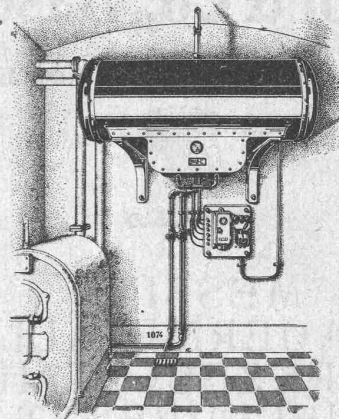
*Nützet die weisse Kohle aus*

mit dem elektrischen

## Heisswasserspeicher

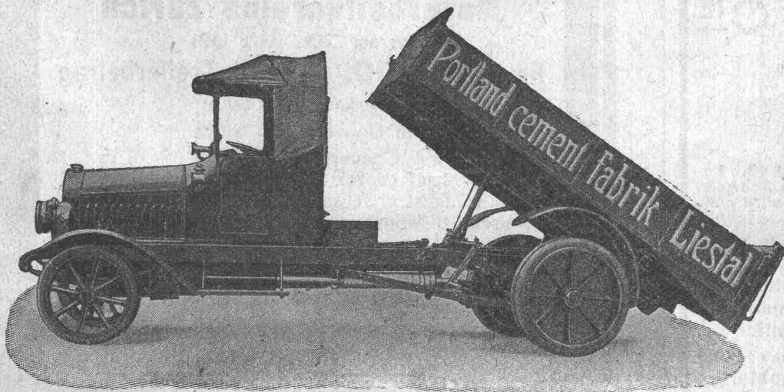
für Bad, Küche, Fabriken

**Deco A.-G.** für sanitäre Anlagen  
Küsnacht-Zürich



## Lastwagen Omnibusse Traktoren

**Motorwagenfabrik Berna A.-G.**  
Olten (Schweiz)



# Aktiengesellschaft für Spezialbauten

Unternehmung für Tief- und Hochbauten

Pfahlfundierungen nach Patent Strauss — Beton- und Eisenbeton-Konstruktionen

Spezialparbau für Siedlungs- und Industriebauten

34 Limmatquai — **Zürich** — Limmatquai 34

**Wir fertigen**

in unserer Abtlg. Massenartikel auf  
besonderen Spezialmaschinen

## gedrehte Massenartikel

für sämtliche Zwecke in sauberster  
Ausführung und zu billigen Preisen.  
Senden Sie Ihre Muster oder Zeichnung.

**Holzleuchter A.-G., Basel**

## A. Glor & Co., Basel 18

Alleinige Vertreter in der Schweiz von  
Sir W. G. Armstrong, Whitworth & Co. Ltd., England



LAGER IN

**MESSING  
LAGERMETALL  
WERKZEUGSTAHL  
SCHNELLDREHSTAHL**

## J. SCHMIDHEINY & C<sup>IE</sup>

### HEERBRUGG

(Kanton St. Gallen)

**liefern salpeterfrei**

**Backsteine**

aller Arten, von grösster Druckfestigkeit. Festigkeit gemäss den Normen des Schweiz. Ingenieur- und Architekten-Vereins wird mindestens garantiert.

**Poröse Platten**

für Scheidewände, Boden- u. Wandbeläge. Sehr leichtes, nagelbares, vollständig schallsicheres Produkt. Bester u. billigster Ersatz f. Kork usw.

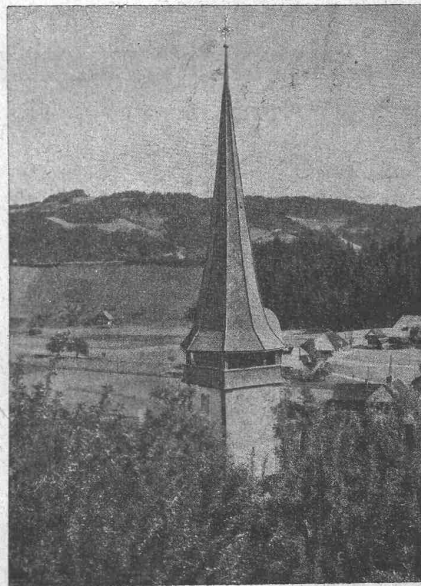
**Decken-Hohlkörper**

System Simplex  
System Pfeiffer

**Bedachungs-Materialien**

In Naturrot und engobliert

Referenzen, Muster und Prüfungsatteste stehen zur Verfügung.



Kirchturm in Signau.  
Eternit-Doppeldach, kupferbraun.

**Eternit Niederurnen**



**LEDER-RIEMEN  
UND ZUTATEN  
FÜR JEDE BETRIEBSART  
CUT & C<sup>o</sup> ZÜRICH**



# Natürlich,

ohne Versuch gewinnen Sie nichts!

## zweite Ziehung

der Lotterie des

### Naturheilvereins Zürich

Ist am 30. März 1921.

Fr. **500,000.** — Total-Trefferbetrag

Verkauf der Lose:

In Couverts à 2 Stück.

Serien à 5 Couverts = 10 Stück = 10 Fr.

Bei Ankauf ganzer Serien Gewinn garantiert.

Die Inkassofrist sämtlicher Trefferlose erlischt 6 Monate nach der dritten Ziehung

### Handels- u. Prämienobligationenbank A.G.

Löwenstrasse 67 **Zürich** b. Bahnhofplatz

Telephon Selnau 57.29

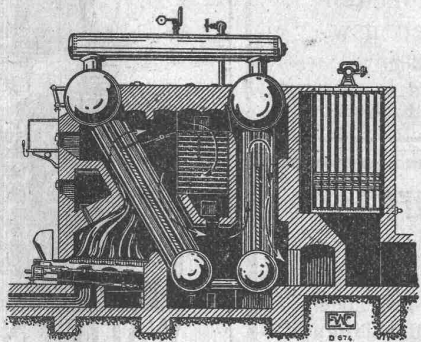
Wiederverkäufer hohe Provision

# ESCHER WYSS & C<sup>IE</sup>

## Zürich

Dampfkessel und Feuerungen  
aller Art

**Garbe-Steilrohrkessel,**  
Schiffskessel, Ueberhitzer,  
Economiser, Elektr. Dampfkessel,  
Apparate, Behälter.



35/20

# Ernst de Perrot

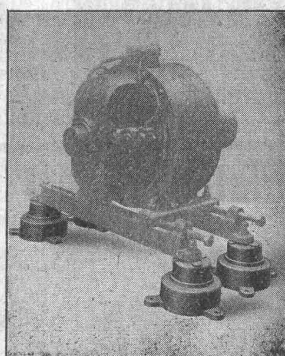
Ingenieurbureau

Bolleystrasse Nr. 42 Zürich Telefon Bött. 590

Vertreter der

Galvan. Metallpapier-Fabrik A.-G.  
Berlin

**Isolierungen gegen  
Erschütterungen u. Geräusche**



Schalldämpfer  
Gewebebauplatten  
Eisenarmierter  
Naturkork

Projekte kostenlos

# FAVARGER & C<sup>o</sup> S.A.

Neuchâtel (Suisse)

Maison fondée en 1860 par Hipp

Installations complètes de SIGNAUX D'APPEL  
pour hôtels, hôpitaux etc. par AVERTISSEURS  
LUMINEUX ou par TABLEAUX INDICATEURS

APPAREILS DE SURETÉ contre le vol et l'ef-  
fraction pour les banques, caisses, chambres  
fortes, magasins etc.

Installations de SIGNAUX HORAIRES AUTO-  
MATIQUES pour fabriques, bureaux, écoles,  
gares, casernes etc.

REVEILS-MATIN ÉLECTRIQUES pour Hôtels.

SONNETTES ÉLECTRIQUES, BOUTONS,  
COMMUTATEURS etc.

# FEUERSCHUTZ

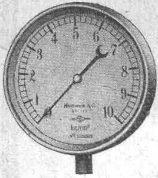
DURCH

## MINIMAX



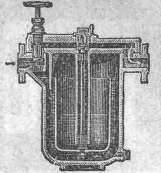
MINIMAX-APPARATE-BAU-GESELLSCHAFT  
4 SEEHOFSTRASSE ZÜRICH SEEHOFSTRASSE 4

VERLANGEN SIE PROSPEKT T2



**MANOMETER A.-G.,** Stampfenbachstrasse 61, Zürich  
Lager und Fabrikation von S. & B.-Armaturen

Manometer, Dynamometer, Thermometer, Zugmesser mit und ohne Registrierung.  
Injektoren, Pumpen, Elevatoren. — Indikatoren. — Dampfmesser.  
Ventile, Wasserstände, Kondensstöpfe, Hähne etc.  
Schmierapparate, Kontroll- und Prüfungsapparate.



**J. Brun & Co**

**Hebikon**  
Telegr.: BrunHebikon-Teleph. 12



**Hebezeuge,**  
Ketten-, Stiften- und  
Baumaschinenfabrik

Moderne

**Hebezeuge**

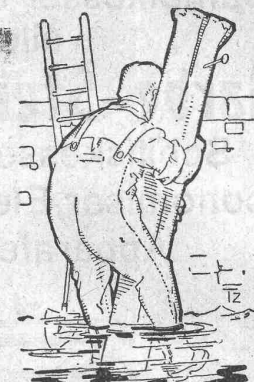
Faschenzüge, Laufkatzen  
Laufwinden, Fusswinden  
Wellenböcke, Bauwinden  
Stockwinden, Wandwinden

sowie

Bindketten, Gallketten  
kalibrierte Ketten usw.

prompt und billig.

Stets grosser Lagervorrat in kuranten  
Hebezeugen und Ketten



**WASSERDICHTER  
HOSEN**

für Kanalarbeiter,  
Ingenieure, Fischer,  
etc.

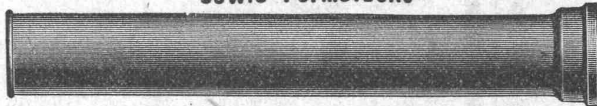
**WALTER NAEF  
& Co**  
vormals

**JOH. EMIL NAEF**  
Bahnhofstr. 54 Zürich  
Telegr. Gumminäef

**Gusseiserne Muffen- und Flanschenröhren**

sowie Formstücke

Schweizer  
Normalien  
—  
Lager  
in Winterthur



für  
normalen  
und höhern  
Betriebsdruck

**Kägi & Co., Winterthur**

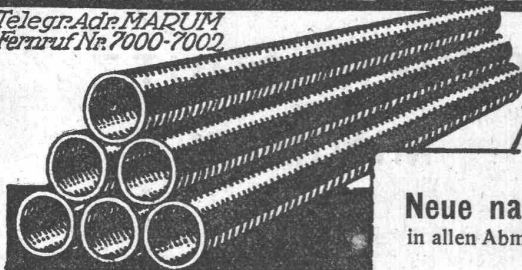
Telephon Nr. 496

**M. MARUM**

Telegr. Adr. MAPUM  
Fernruf Nr. 7000-7002

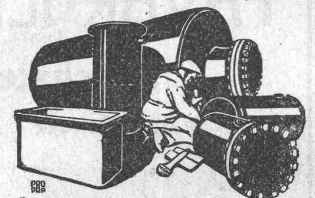
G. — M. — B. — H.

**Eisengroßhandlung  
Mannheim**



Aus Vorrat

**Neue nahtlose Siederöhren II. Wahl**  
in allen Abmessungen u. Wandstärken für jeden Zweck.  
Anfragen erbeten.



Blechwaren-Fabrik  
& Apparatebau-Anstalt  
**Sch. Bertrams**  
Dögisenstr. 110 Basel Telefon 1196

AKTIENGESELLSCHAFT

**KUMMLER & MATTER**

ELEKTR. UNTERNEHMUNGEN, MASCHINENFABRIK

**AARAU**

empfiehlt sich für Aufträge für

**Lohn-Feuer-Verzinkerei**

**W. KOCH & Co ZÜRICH  
EISENBAU**



**SCHMIEDEISERNE  
FENSTER**



**Im Jahre 1920**  
wurden  
**zirka 50,000 m<sup>2</sup>**  
**Pfeifer**  
**Hohlsteindecken**  
ausgeführt.

**Ia. Referenzen und Atteste.**  
Garantiert salpeterfreie Hohlsteine.  
**RASCHLE & CIE., ZÜRICH**  
+ PATENTINHABER +  
STAMPENBACHSTR. 75 ./. TELEPHON H. 59.80



**BLEICHERT**

DRAHTSEILBAHNEN / ELEKTROHÄNGEBAHNEN  
KABELKRANE / BECHERWERKE / GURTFÖRDERER  
**ADOLF BLEICHERT & CO - LEIPZIG 18**  
GENERALVERTRETER FÜR DIE SCHWEIZ:  
**ROBERT AEBI & CO - ZÜRICH 1**

**Motoren**

für Betrieb mit Benzin, Petrol, Rohöl etc.  
stationär und fahrbar.

**Erstklassiges Deutzer Fabrikat**

Prompte Lieferung durch die Generalvertretung:  
**Würgler, Kleiser & Mann**  
Albisrieden-Zürich.

Bodenschleifmaschine  
**„Rotoplane“**



für elektrischen Betrieb oder mit Benzinmotor zum Schleifen von Mosaik-, Terrazzo-, Marmor-, Kunstholzböden etc. Die Maschine leistet ca. das zehnfache gegenüber dem Handschiff.

Spezialofferten durch die  
**Gesellschaft für mech. Industrie**  
vormals Soller A.-G., Basel.

**Maschinen- u. Werkzeugfabrik A.-G. vorm. H. Bossart, Reiden**



**Shapingmaschinen**  
mit 300, 450 und 600 mm Hub mit Einscheiben- und Stufenscheibenantrieb, modernste Hochleistungsmaschine.

**Leitspindel - Drehbänke**  
230/1000 bis 2000 mm.

**Kaltsagen**  
für Blätter von 12 und 16 Zoll Länge.



**Klein-Gleichrichter**

vorteilhaftester Umformer zur Umwandlung von Wechselstrom in Gleichstrom, Leistung 0,2 bis 50 kW, 12 bis 440 Volt für Batterieladung, Projektion etc.

**Besondere Vorteile:**

- hoher Wirkungsgrad
- geräuschlos
- kleiner Platzbedarf
- keine Wartung
- niedriger Preis

Drucksachen und Preislisten durch die  
**GLEICHRICHTER A.G.**  
Geschäftsstelle **Baden**

Gleichrichter für 100 Amp.  
400 Volt für kleine Unterstationen.

**Theodor Bertschinger**  
**Hoch- und Tiefbau-Unternehmung**  
**Lenzburg** **Zürich**  
Tel. Nr. 8 Sel. 61.92

---

Industriebauten Wasserbauten, Flusskorrekturen  
Geschäftshäuser Erd- und Baggerarbeiten  
Wohnhausbauten Stollen- und Tunnelbau  
Landw. Bauten Sondierschächte, Tiefbohrungen

Eigene, gut eingerichtete Betriebe für:  
Erdbau, Maurerei, Steinhauerei, Kunststeinfabrikation  
Sägerei, Zimmerei, Glaserei und Schreinerei

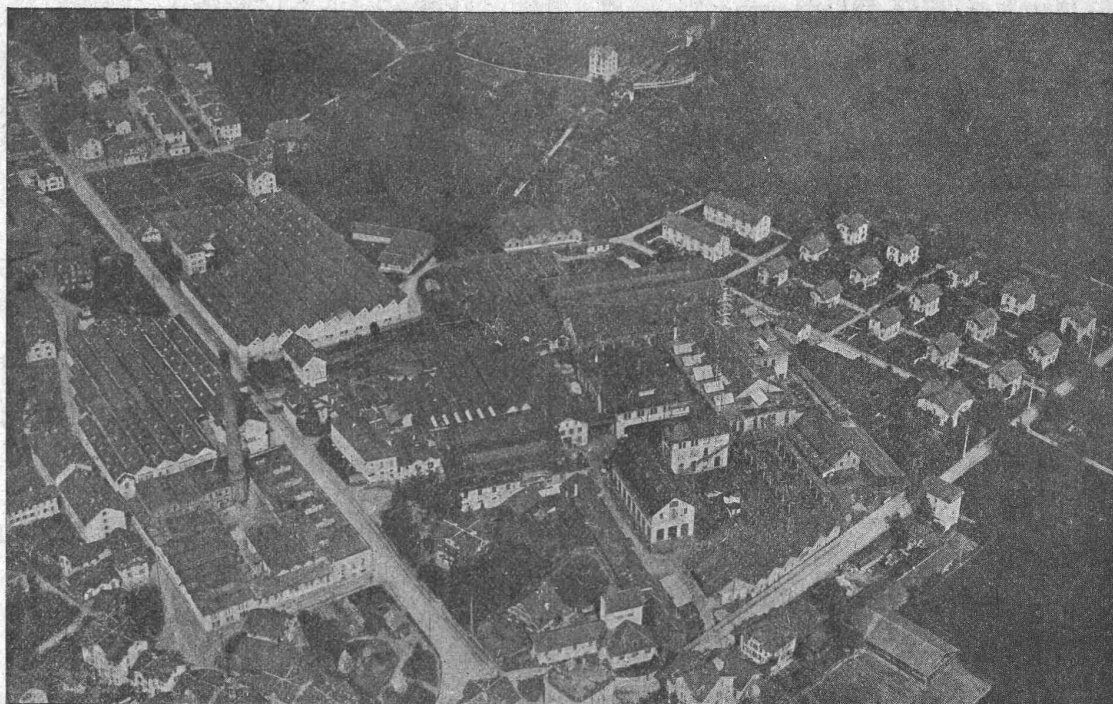


A.-G. der  
Maschinenfabrik  
von

# Theodor Bell & C<sup>ie</sup> Kriens-Luzern

Gegründet 1855

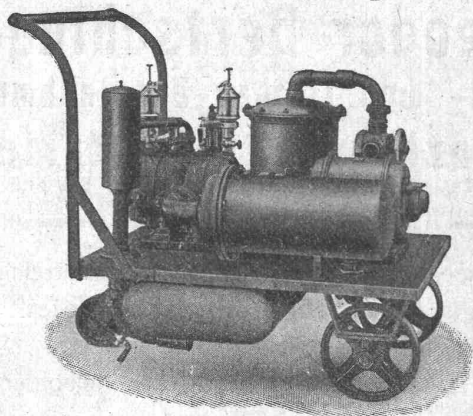
Turbinenbau, Eisenkonstruktionen, Papiermaschinenbau



Fliegeraufnahme der Fabrikanlagen in Kriens (durch die „Aero“-Gesellschaft Comte, Mittelholzer & Cie., Zürich).

## Schweizerische Lokomotiv- und Maschinenfabrik Winterthur

### Rotierende Kompressoren und Vakuumpumpen



Kleine fahrbare Kompressor-Anlage mit  
Luftfilter, Kühler und Entöler, mit Elek-  
tromotor gekuppelt.

### Weitere Fabrikate:

- Lokomotiven jeden Systems
- Diesel- und Gasmotoren, horizontaler und verti-  
kaler Bauart
- Gaserzeuger für Kohlen, Torf, Holzabfälle etc.
- Dampfkessel und Kesselschmiedearbeiten jeder Art
- Kesselwagen
- Extraktionsanlagen für Verwertung von Knochen,  
Kadavern etc.
- Steinbearbeitungs-Maschinen zum Scharrieren u.  
Profilieren von Natur- und Kunststeinen
- Brikettierungs-Maschinen für Torf, Staubkohlen,  
Koksgries etc.