

Objektyp: **Advertising**

Zeitschrift: **Schweizerische Bauzeitung**

Band (Jahr): **77/78 (1921)**

Heft 7

PDF erstellt am: **08.08.2024**

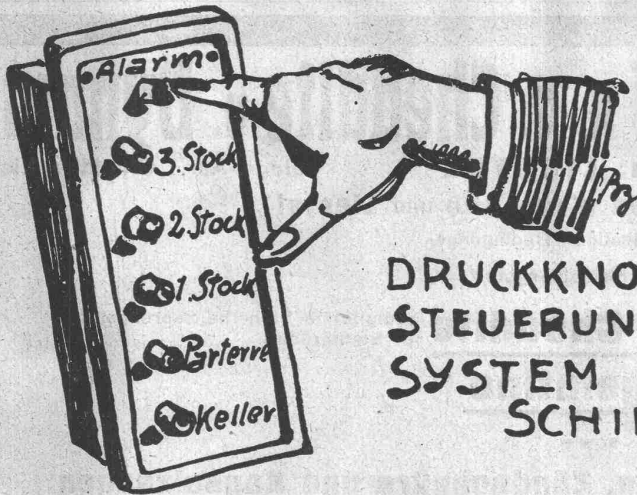
Nutzungsbedingungen

Die ETH-Bibliothek ist Anbieterin der digitalisierten Zeitschriften. Sie besitzt keine Urheberrechte an den Inhalten der Zeitschriften. Die Rechte liegen in der Regel bei den Herausgebern. Die auf der Plattform e-periodica veröffentlichten Dokumente stehen für nicht-kommerzielle Zwecke in Lehre und Forschung sowie für die private Nutzung frei zur Verfügung. Einzelne Dateien oder Ausdrucke aus diesem Angebot können zusammen mit diesen Nutzungsbedingungen und den korrekten Herkunftsbezeichnungen weitergegeben werden. Das Veröffentlichen von Bildern in Print- und Online-Publikationen ist nur mit vorheriger Genehmigung der Rechteinhaber erlaubt. Die systematische Speicherung von Teilen des elektronischen Angebots auf anderen Servern bedarf ebenfalls des schriftlichen Einverständnisses der Rechteinhaber.

Haftungsausschluss

Alle Angaben erfolgen ohne Gewähr für Vollständigkeit oder Richtigkeit. Es wird keine Haftung übernommen für Schäden durch die Verwendung von Informationen aus diesem Online-Angebot oder durch das Fehlen von Informationen. Dies gilt auch für Inhalte Dritter, die über dieses Angebot zugänglich sind.

Personen & Lasten-



DRUCKKNOPF-
STEUERUNG
SYSTEM
SCHINDLER

SCHINDLER
& CIE

LUZERN

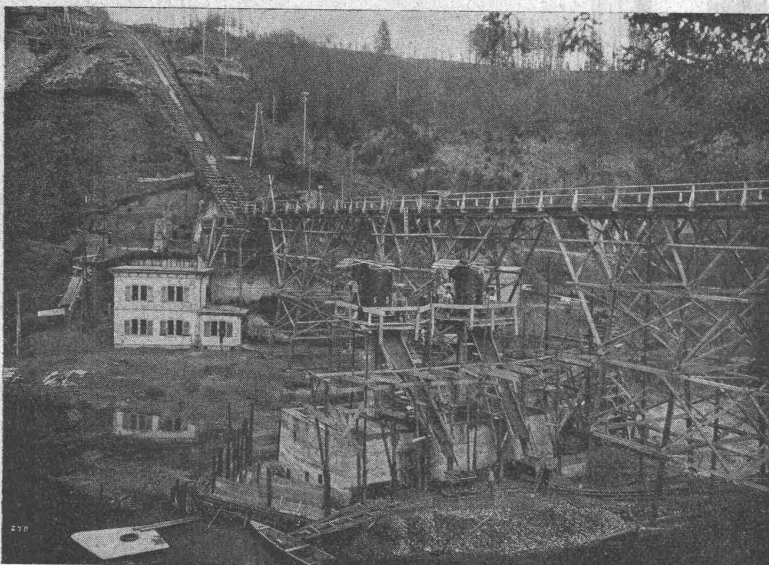
Gegründet
1874

5000 Anlagen ausgeführt.

AUFZÜGE

Ed. Züblin & C^{ie} A.-G., Zürich-Basel

Ingenieurbureau und Bauunternehmung



- Eisenbetonpfahlrammungen
- Druckluftgründungen
- Wasserbauten
- Brücken in Beton u. Eisenbeton
- Silos und Lagerhäuser
- Erztaschenanlagen
- Hochbauten aller Art

Pneumatische Fundierung des Mittelpfeilers der Pérollesbrücke in Fribourg.
Aufnahme vom 20. Januar 1921.

Submissions - Anzeiger.

Termin	Auskunftstelle	Ort	Gegenstand
13. Februar	Gemeinderatskanzlei	Grabs (St. Gallen)	Korrektion des Staudenerbaches (Kostenvoranschlag von 226000 Fr).
16. "	Dir. d. Wasserversorgung	Zürich	Erd- u. Maurerarbeiten für eine neue 350 u. 300 mm weite Seewasser-Hauptleitung.
20. "	Elektrifikationsbur. d. SBB	Bern	Schützen u. Rechen in Eisenkonstruk. der Fellibachfassung, Kraftwerk Amsteg.
23. "	Oberingenieur der SBB	Zürich	Erstellung von zwei Stellwerkgebäuden im Bahnhof Thalwil.
12. März	Elektrifikationsbur. d. SBB	Luzern	Eiserne Tragwerke für die Hochspannungs-Uebertragung Steinen-Sins (400 t).
15. "	Bauleitung der SBB	Thun	Alle Arbeiten zur Unterführung der Frutigenstrasse im Bahnhof Thun.

Schweiz. Sprengstoff A.-G. Cheddite u. Dynamit

Telephon Nr. 1.82

Bureau: LIESTAL

Telegr.-Adr.: Cheddite Liestal

Fabriken in Isleten (Kanton Uri) und Liestal

liefert zu günstigen Bedingungen

Gelatine Telsit stärkster Sicherheitssprengstoff

Cheditte und Gelatine Cheddite geeignetste Sicherheitssprengstoffe für Steinbrüche

Dynamite und Sprenggelatine

sowie

prima kupferne Sprengkapseln, Zündschnüre und Kapselzangen.

G. Spörri, Ing., Näfels, Spezialfirma für

Hochdruckrohrleitungen

für Wasserkraftanlagen betriebsfertig erstellt



ASPHALT-ARBEITEN
FLACHE BEDACHUNGEN
WASSERDICHTHE ISOLIERUNGEN
Gysel & Cie., Asphaltfabrik Käpfnach A.G. **Horgen (Zch.)**
Telephon Nr. 24 Telegramme: Asphalt

A. Glor & Co., Basel 18

Alleinige Vertreter in der Schweiz von
Sir W. G. Armstrong, Whitworth & Co. Ltd., England

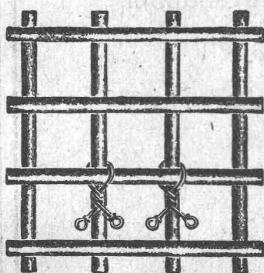


Lager in
Schläuchen
Kupplungen
Pressluflhämern
Erstellung kompletter Pressluftanlagen

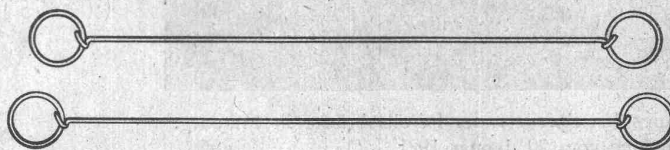
Schweizerische Nagelfabrik

Aktiengesellschaft

Grüze bei Winterthur



Verwendung beim binden von Betonisen.



Drahtbinder von 12 bis 30 cm Länge



Verwendung als Sackverschlüsse

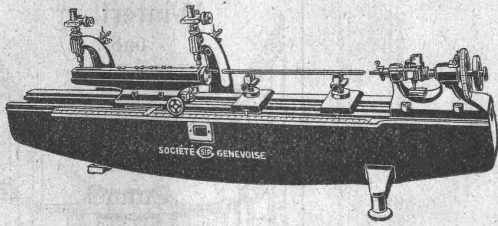
8, rue des
Vieux-Grenadiers

SOCIÉTÉ
GENÉVOISE



D'INSTRUMENTS
DE PHYSIQUE

GENÈVE.



Universal-Fein-Messmaschinen	Katalog-Nr. 226
Längen- und Kreis-Teilmaschinen	
Hoch-Präzisions-Micrometer	Katalog-Nr. 223
Präzisions-Vergleichs-Messer	Katalog-Nr. 227
Maschinen z. Herstellung d. Bohrlehren	Kat.-Nr. 252
Präzisions-Gewindedrehbänke	

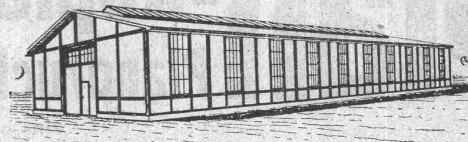
Baumann, Koelliker & Co. *Beleuchtungskörper und Bronzearbeiten*

*Aktiengesellschaft für elektrotechnische Industrie
Zürich 1*

Lohnfeuerverzinkerei

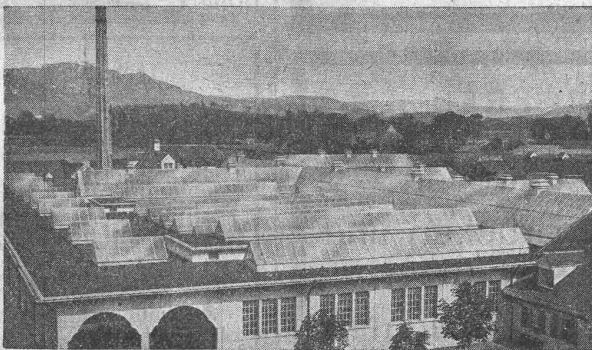
Akt.-Ges. Kümmler & Matter ♦ Aarau
Elektrische Unternehmung und Maschinen-Fabrik

Eiserne Hallen



für Fabriken jeder Art, Spinnereien, Webereien, Bahnhofhallen,
Schiffe, Eisenhochbauten, Brückenbauten liefert prompt.
Anfragen an
A.-G. der Maschinenmarkt, Zürich 2.

Städt. Schlachthof Bern 4000 m²



Walther & Müller - Bern

Telephon Nr. 912 — Telegramme: Walthermüller
Eigenes technisches Bureau. Verlangen Sie unsern Besuch.
Eigene Lager und Fabrikation.

Kittlose Glasdächer

System Zimmermann

Zürich

P. Appel, Limmatstr. 55

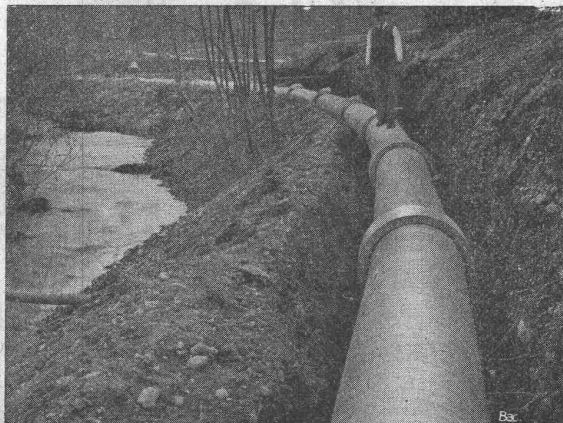
Telephon: Selnau 66.54

Frauenfeld

Tuchschild's Erben

Telephon Nr. 70

Basel: J. Pfister, Ingenieur, Petersgraben 61, Telephon 11.14



Arm. Betonröhren

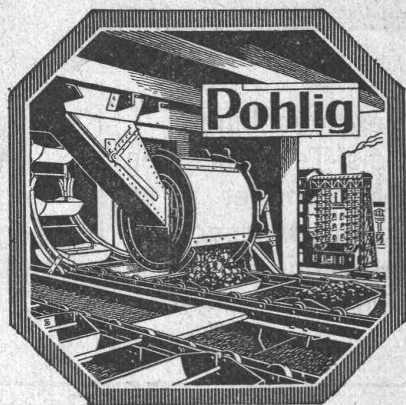
System Siegart

für Turbinen-, Heber- u. Trinkwasserleitungen
sowie für Kanalisationszwecke
in Baulängen von 5 m und Durchmessern
von 200 bis 800 mm, bis 5 Atm Betriebsdruck.
Bisher insgesamt über 400 Kilometer in
der Schweiz und im Ausland ausgeführt.

Beste und billigste Ersatz für gusseliserne Röhren.

Informationen und Preisangebote durch

**Siegbalken-Gesellschaft A.G.
Luzern.**



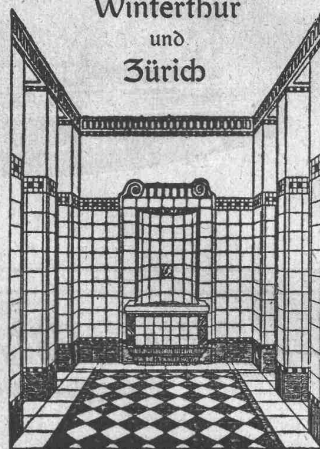
**Bandförderer
Pendelbecherwerke
Stahlbänder
Becherwerke
Transport- und
Verlade-
vorrichtungen
jeder Art**

Generalvertretung für die Schweiz:
Fr. Waldherr, Zürich
Seefeldstr. 120.

J-Pohlig A-G-Cöln



Georg Streiff & C^o
Winterthur
und
Zürich



Spezialgeschäft für keramische
Boden- und Wandbeläge

Erfindungen

patentieren und verwerten
in allen Staaten
Gebrüder A. Rebmann
Patentanwaltsbureau
Zürich 7, Forchstrasse 114

Erfindungs-Patente
Marken-Muster-
& Modell-Schutz im In- u. Ausland
H. KIRCHHOFER vormals
Bourry-Séquin & Co. ZÜRICH
1880.
Gegründet.

Haben Sie Bedarf an

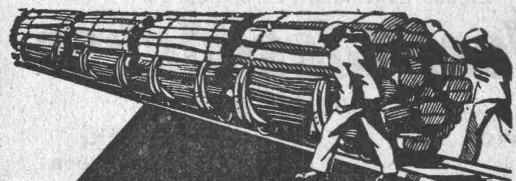
Plan-Kopien, Heliographie?
Plandruck, Zinkdruck?

ein- oder mehrfarbig

oder technischen Papieren

Sie werden reell und gewissenhaft bedient durch die
Lichtpaus- und Plandruck-Anstalt
ED. AERNI-LEUCH, BERN

IMPRÄGNIERANSTALT UND SÄGEREI:



**SCHWEIZ-
GESELLSCHAFT FÜR
HOLZKONSERVIERUNG
A-G
ZOFINGEN**

**Bahnschwellen
Hölzer für Brücken und
Wasserbau
Pfähle, Einzäunungen
Holzpflaster**

Imprägnierung mit Teeröl und Triolith nach
Vorschriften der Schweiz. Bundesbahnen.

Technische
Photographie

Spezialität:
Architekturaufnahmen

Konstruktionen, Maschinen
Zeichnungen u. Pläne
Katalog-Aufnahmen

H. Wolf-Bender
Zürich

16 Kappelergasse 16

Landis & Gyr A-G. Zug

Elektrizitätszähler

FERRARIS - WATTMETER
ZEIT- & SPERRSCHALTER

Leipziger Mustermesse 1921

vom 6. bis 12. März 1921

vereinigt mit Technischer Messe u. Baumesse

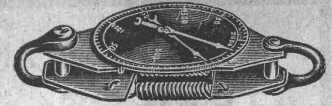
Über 10,000 Aussteller, weit mehr als 100,000
Einkäufer aus allen Ländern bieten Ausstellern
und Einkäufern gleich grosse Vorteile.

Das „Schweizer Haus“ in Leipzig

welches als Messhaus am 6. März eröffnet
wird, bietet der Schweizer Industrie die grösste
Verkaufsgelegenheit:

*Anfragen und Anmeldungen sind zu richten an den
Vertreter für die Schweiz, Herrn James Katzenstein,
Zürich, Russenweg 10, oder an das*

Messamt für die Mustermessen in Leipzig

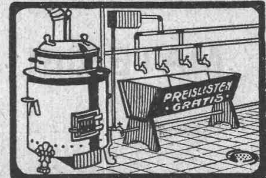


Dynamometer, Zugkraft- und
Spannungsmesser,
Drahtspanner,
Hydrostatische Kranwaage.

Otto Zaugg, Bern
Kramgasse 78

Spezialwerkzeuggeschäft.

OFENFABRIK SURSEE



**WASCHHERDE
FÜR
PRIVATE
HOTELS ANSTALTEN
WÄSCHEREIEN**

Steinbrecher Sandwalzwerke Ziegeleimaschinen

Kleemann's Fabriken, Obertürkheim
(Deutschland)

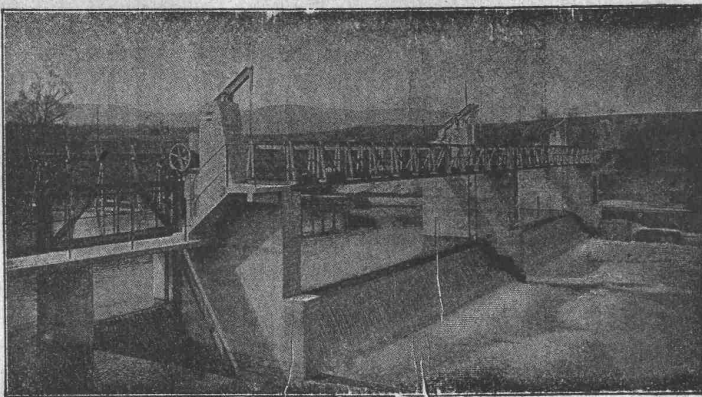
Zur Fabrikation von Kunststeinen, fertig zubereiteter

Kunststeinsand

in Säcke gefüllt, kann fortwährend aus dem bekannten
Muschelsandsteinbruch „Steinhof“, Othmarsingen
in grossen und kleinen Quantitäten bezogen werden.

Theodor Bertschinger, Lenzburg
Hoch- und Tiefbau-Unternehmung

Selbsttätiger Hochwasserschutz



Automatische Wehranlage in der Brs bei Münchenstein,
der Aktien-Gesellschaft Brown, Boveri & Co. und Portlandzement-Fabrik Laufen.

bei Wehranlagen und Talsperren.
Selbsttätige Wasserspiegel- und
Abflussregulierung an bestehenden
und Neuanlagen.

Selbsttätige und von Hand be- dienbare Wehrkonstruktionen.

Ausgeführt über 1400 Meter Wehr-
breite für ca. 11000 m³/sek Regu-
lierfähigkeit.

Illustrierter Katalog, Projekte und Kostenanschläge

Stauwerke A.-G., Zürich
St. Peterstrasse 15.

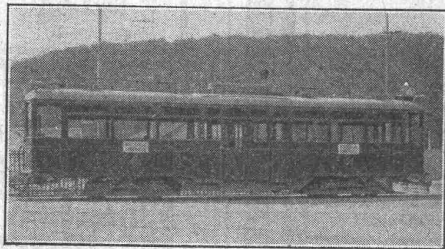
SOCIÉTÉ ANONYME DES
ATELIERS DE SECHERON
GENÈVE

CAPITAL: 10 MILLIONS DE FRANCS

TRACTION ÉLECTRIQUE

LOCOMOTIVES
TRAMWAYS
TRACTEURS

MATÉRIEL ÉLECTRIQUE



NOUVELLE AUTOMOTRICE de la Co. GENEVOISE des
TRAMWAYS ÉLECTRIQUES

Das Ideal aller Gerüste
(ohne Stangen)

ist das

BLITZ GERÜST

Grosse Vorteile gegenüber allen Konkurrenzsystemen bei Neu- u. Umbauten, Renovationen. Mietweise Erstellung für Maurer, Steinhauer, Spengler, Malerarbeiten usw. usw. durch:

Schweiz. Gerüstgesellschaft A.-G. Zürich 7

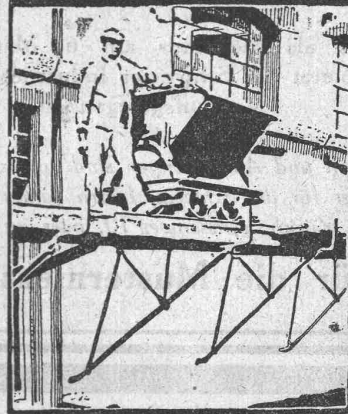
Steinwiesstr. 86 — Tel.: Hott. 2134 — Telegr.-Adr.: Blitz-Gerüst

und durch folgende
Baugeschäfte

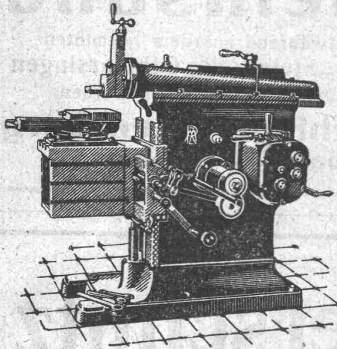
Zürich: Fietz & Leuthold
Zürich: Fr. Erismann
Winterthur: M. Häring
Andelfingen: E. Landolt-Frey

Bern: G. Rieser
Luzern: E. Berger
Bubikon: A. Oetiker
Basel: W. Marck
Glarus: Rud. Stüssy-Aebly
Genf: Ed. Cuénod S. A.
Neuhausen: Jos. Albrecht
Herisau: Joh. Müller
St. Gallen: Sigrist, Merz & Co.

Olten: Otto Ehrensperger
Rheinfelden: F. Schär
Solithurn: F. Valli



Maschinen- u. Werkzeugfabrik A.-G. vorm. H. Bossart, Reiden



Shapingmaschinen

mit 300, 450 und 600 mm Hub
mit Einscheiben- und Stufenscheibenantrieb,
modernste Hochleistungsmaschine.

Leitspindel-Drehbänke

230/1000 bis 2000 mm.

Kaltsagen

für Blätter von 12 und 16 Zoll
Länge.

la. Carbolineum

fetthaltig, liefert billigst

J. Stahel-Keller, Oberwinterthur

Chemische und Seifenfabrik.

S. RICKERT & CIE., ZÜRICH

Direkter Import aller Rohmetalle, speziell von:

Original-Blockzinn: Banka, Straits, und engl. Lammzinn, sowie von amerik. Elektrolytkupfer, Feinzink und Hüttenroh-zink.

Eisenwerk-Aktiengesellschaft Bosshard & Cie., Näfels

Abteilung Eisenhochbau:

Brücken, Hochbauten, Reservoirs, Maste, etc. etc.

Abteilung Maschinenfabrik und Giesserei:

Mechanische Förderanlagen, Schleusen- und Wehranlagen, Krane aller Systeme, Maschinen- u. Bauguss.



EMIL HVBER 20.

AUTOFRIGOR A.G.

Zürich

Bureau und Ausstellungsraum:
 Utoquai 31 (5), Zürich 8 — Telephon: Hottingen 32.17

Klein-Kühlmaschine (Autofrigor)



(völlig automatisch)
 für alle Arten von Be-
 trieben wie z. B.

Hotels
Haushaltungen
Metzgereien

Mehrfach patentiert in
 vielen Staaten.

85/20

Alfr. Schmidweber's Erben
 Zürich 8 — Dietikon

**Innen- und Aussendekorationen
 in poliertem Marmor und Granit**

Goldene Medaille Schweizer. Landes-Ausstellung
 Bern 1914

Verband Schweiz. Dachpappenfabrikanten E. G.

Verkaufs- und Beratungsstelle

Peterhof, Bahnhofstrasse 30 — Zürich — Peterhof, Bahnhofstrasse 30
 Telephon: Selnau Nr. 36.36. Telegramme: Dachpappverband

Verkaufsstelle für

Dachpappen — Holz-Zement — Klebemassen
Flizkarton — Teerfreie Dachpappen

Arbeiter- und Personal- Kontroll-Apparate

für jede Arbeitszeit und Lohnrechnung
 passend

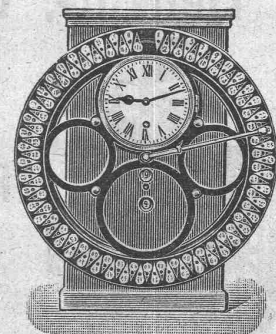
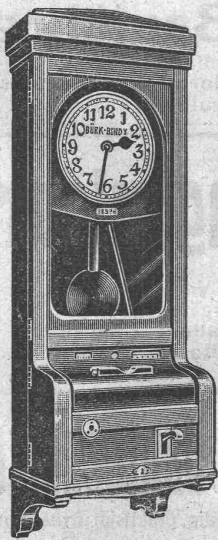
Wächteruhren
Laufwerke und Zählwerke

Verlangen Sie Offerten oder Vertreterbesuch.

Bürk - Bundy A. - G.
 Zürich 1

Telephon: Selnau 810

Löwenstrasse 32



Patentanwalts-Bureau
E. Blum & Co.
 Zürich 1, Bahnhofstr. 74

Patentverkauf od. Lizenzabgabe

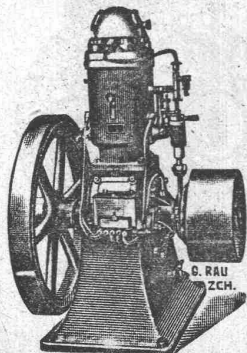
Die Inhaber der Schweizerpatente
 No. 51445, Verfahren zur Erzeugung beständig brennender Lichtbogen,
 No. 65951, Procédé et appareil pour le traitement thermique des lingots d'acier,
 No. 72252, Vorrichtung zum wirkungsvollen Ausnützen des wirkenden gasförmigen Mediums bei Oefen, die für den Gebrauch bei der Herstellung von Kacheln, Ziegeln, Ziegelsteinen, Töpferwaren und analogen Waren, zum Brennen, Kühlen und zu anderen Zwecken geeignet sind,
 No. 72871, Motor mit zwei im Zylinder hin- und hergehenden Rohrschiebern,
 No. 73710, Kugelkäfig für Kugellager,
 No. 81000, Verfahren und Maschine zum Geraderichten von in Ringen aufgewickelter Metalldraht,
 No. 81801, Verfahren und Maschine zum Biegen von Metalldraht in Oesen,
 No. 87830, Vorrichtung an Regulatoren mit einem auf ein Regulierorgan arbeitenden Servomotor zur Veränderung des Druckes in letzterem,
 wünschen mit schweizerischen Fabrikanten in Verbindung zu treten behufs Verkaufs der Patente, bezw. Abgabe der Lizenz für die Schweiz, zwecks Fabrikation der Patentgegenstände in der Schweiz.
 Reflektanten belieben sich um weitere Auskunft zu wenden an das

Patentanwalts-Bureau
E. Blum & Co.
 Bahnhofstrasse 74, Zürich 1.

Weber & Co., Uster

Maschinenfabrik und Giesserei
 empfehlen ihre bewährten

**Benzin-, Gas- und
 Petroleum-
 Motoren
 Rohölmotoren**
 Sparsamster Betrieb
 Fahrbare Bandsägen
 und Spaltmaschinen
 Benzin-Lokomobilen



Commune de Monthey

La Commune de Monthey ouvre un concours d'idées pour l'élaboration d'un

Plan d'avenir

Le concours est ouvert aux techniciens de nationalité Suisse établis dans les cantons du Valais, Genève, Vaud, Neuchâtel et Fribourg. Une somme de onze mille francs sera répartie entre les 5 ou 7 projets primés.

Délai d'inscription: 28 février 1921.

Délai pour le dépôt des projets: 15 juin 1921. Pour documentation s'adresser au Secrétariat communal de Monthey.

Verkauf von Zementröhren

Die Einwohnergemeinde Wangen an der Aare ist in der Lage noch:

ca. 70 Stück 50 cm und
 ca. 800 Stück 30 cm prima Zementröhren

zu konkurrenzlosen Preisen abzugeben.

Die Röhren sind dickwandig und in jeder Beziehung gut erhalten und gelagert.

Angebot e hiefür sind innert 8 Tagen dem Gemeinderat einzureichen. Fragliche Röhren werden eventuell auch in kleinern Posten abgegeben.

Gemeinderat Wangen an der Aare.

Junger, strebsamer
Bautechniker
 (Bauführer) mit Bau- und längerer Bureaupraxis **sucht Stelle.**
 Offerten befördert unt. Chiff. B. R. 2073 R. Mosse, Basel.

Baumaschinenbranche

Gesucht zum baldigen Eintritt ein kaufmännisch erfahrener

Techniker

Derselbe muss kurant im selbstständigen Ausarbeiten von Projekten und flotter Korrespondent sein, sich ausserdem zum Verkehr mit der Kundschaft eigner, Beherrschen der deutschen und frauzös. Sprache Bedingung. — Offerten erbeten unter Z. D. 429 an Rudolf Mosse, Zürich.

Neues

Nivellier-Instr.

um 130 Fr. verkäuflich. Offerten an E. Fritschl, Basel, Byfangweg 5.

Gesucht

zu möglichst baldigem Eintritt tüchtiger

Vorarbeiter u. Bauführer

für Meliorationsarbeiten. Anmeldungen mit Gehaltsansprüchen und unter Beilage von Zeugnissen an **Meliorations-Kommission Buechs (Kanton Nidwalden).**

Techniker od. Ingenieur

Werkstattpraxis und gebildet für Vorbestimmung der Bearbeitungszeiten und Vorgänge **gesucht** von schweiz. Firma in Norditalien. Offerten unter Chiffre Z. H. 383 bef. R. Mosse, Zürich.

Erfahrener, energisch. Bautechniker

in allen Preiskalkulationen durchaus selbständig, praktisch u. theoretisch **sucht**

in Baugeschäft oder Architekturbureau sofort oder auf 1. April Stellung. Offerten unter Z. R. 285 beförd. Rudolf Mosse, Zürich.

Der Wettbewerb

für den Entwurf einer neuen

Limfjordsbrücke

Das Preisgericht teilt hierdurch folgendes betreffend das Ergebnis des Wettbewerbes mit:

Anstatt eines ersten Preises von 15000 Kronen und eines zweiten Preises von 10000 Kronen hat man zwei Projekten je einen Preis von 12500 Kronen erteilt, nämlich:

dem Projekt Nr. 27, Vidtspaendende,
verfasst von Maschinenfabrik Flugsborg-Nürnberg H.-G. in Gustavsburg bei Mainz,
Ingenieurfirma Christiani & Nielsen, Kopenhagen;

dem Projekt Nr. 39, Dannebroge,
verfasst von Gutehoffnungshütte, Sferkrade, Rheinland,
Monberg & Thorsen, Kopenhagen,
Professor Karl Wach, Kunstakademie, Düsseldorf;

Dritter Preis, 5000 Kronen, wurde

dem Projekt Nr. 12, Sund,
verfasst von Dipl.-Ing. O. Bolliger, Luzern,
Dipl.-Ing. K. Kihm, Luzern,
Dipl.-Ing. Dr. G. Lüscher, Tiefbauunternehmung, Aarau,
Architekt L. M. Daxelhofer, Bern,

erteilt.

Ferner wurden folgende 6 Projekte für 2000 Kronen pro Stück angekauft:

Projekt Nr. 10, Quadrupes,
Ingenieur M. D. Salomonsen, Kopenhagen,
Ingenieur Dr. Holger Schmidt, Kopenhagen,
Ingenieur C. O. Wanscher, Kopenhagen;

Projekt Nr. 17, Felix,
Ingenieur Anker Engelund, Kopenhagen;

Projekt Nr. 21, Hojbro,
H. G. Armerad Betong, Malmö,
Dr. Fritz Emperger, Wien,
Ingenieur G. Neumann, Gjöör,
Ingenieur Johannes Borge, Kopenhagen,
Architekt Yngve Herrström, Malmö;

Projekt Nr. 23, Nec temere, nec timide,
Gesellschaft Harkort, Duisburg,
Tiefbauunternehmung Heinr. Butzer, Dortmund,
Architekten Prof. W. Kreis und C. H. Jüngst,
Düsseldorf, und als Berater Prof. Möller, Braunschweig;

Projekt Nr. 36, Inter urbes,
Brückenkonstruktionsbureau Nilsson & Co.
(E. Nilsson, N. Bolinder, G. Cervin, S. Kasar-
nowsky, C. Selmer), Stockholm,
Architekt Cyrillus Johansson;

Projekt Nr. 43, Ingenieurästhetik,
H.-G. Konrad Zschokke, Döflingen,
S. H. Konrad Zschokke, Genf,
unter Mitwirkung von:
Ingenieur Prof. E. Meyer, Zürich,
H.-G. Escher Wyss & Cie., Zürich,
Architekt H. Kuhn, Zürich.

Sämtliche Projekte werden vom 15. bis 28. Februar 1921, beide Tage inklusive, im Museum zu Halborg ausgestellt werden.

Die Ausstellung in Kopenhagen wird später angezeigt werden.

Im Namen des Preisgerichtes:
H. F. Olsen.

Kanton. Technikum in Burgdorf

Ausschreibung einer Lehrstelle

Am kantonalen Technikum in Burgdorf ist auf Beginn des Sommersemesters 1921 eine Lehrstelle für Fächer des Tiefbaues (vorwiegend Vermessungslehre, Strassen-, Eisenbahn-, Wasserbau, Fachzeichnen) zu besetzen.

Ueber die nähern Anstellungsbedingungen gibt die Direktion des Technikums Auskunft. Die Anmeldungen sind schriftlich nebst den Ausweisen über Bildungsgang und bisherige Tätigkeit der unterzeichneten Direktion bis zum 26. Februar 1921 einzureichen.

Bern, den 3. Februar 1921.

Die Direktion des Innern des Kts. Bern:
Dr. Tschumi.

Gesucht

zum möglichst baldigen Eintritt ein tüchtiger

Konstrukteur

für Schaltapparate, Schaltkästen u. Schaltanlagen.

Es wird nur auf eine erste Kraft reflektiert, der genügend theoretische und praktische Praxis besitzt, um einem grösseren Konstruktionsbureau verstehen zu können. Ausführliche Bewerbungen mit Bild und Angabe über Bildungsgang und frühesten Eintrittstermin sind erbeten unter Chiffre Z. O. 389 an Rudolf Mosse, Zürich.

Stellenausschreibung

Bei der Eidgenössischen Telegraphen- und Telephon-Verwaltung ist die Stelle des

Chefs

der

technischen Abteilung

neu zu besetzen.

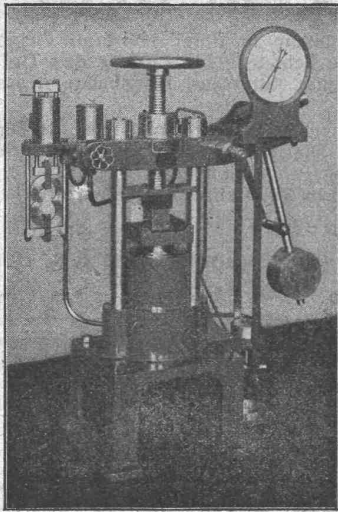
Erfordernisse.

Abgeschlossene elektrotechnische Bildung, Hochschulbildung erwünscht. Umfassende Erfahrung in der Schwachstromtechnik. Befähigung zur Oberleitung von Bau und Betrieb der gesamten Verwaltung. Deutsch und französisch. Besoldung 5200 bis 8300 Franken nebst den gesetzlichen Teuerungszulagen, gegenwärtig 4088 bis 5397 Franken. Hiezu Kinderzulagen.

Ausführliche Anmeldungen mit Lebenslauf, Angaben und Zeugnissen über Studien und praktische Tätigkeit, Leumundzeugnis und Heimatschein sind bis zum 28. Februar 1921 einzureichen an die

Obertelegraphendirektion
in Bern.

Alfred J. Amsler & Co., Schaffhausen (Schweiz)



30 tons Zementpresse

Maschinen-Abteilung:

Materialprüfungs-Maschinen in allen Grössen und Stärken für:
Metalle und Holz auf Zug, Druck, Biegung, Torsion, Schlag, Härte, Abnützung,
Dauerbeanspruchung.

Drahtseile, Hanfseile, Ketten, Riemen, Gewebe auf Zug.

Federn auf Zug, Druck, Biegung, Dauerbeanspruchung.

Transportflaschen und Rohre auf innern Druck.

Manometer auf richtige Druckanzeige (Manometerprüfer).

Feinmessinstrumente für Längenänderungen.

Cement, Beton, Stein und andere Baustoffe auf Druck, Zug, Biegung,
Abnützung, Wasserdurchlässigkeit.

Hochdruck Oelpumpen, Hochdruck-Gaskompressoren.

Kraftmesser zur Ermittlung des Kraftbedarfs von Arbeitsmaschinen.

Torsionskraftmesser in allen Stärken für raschlaufende Maschinen bis zu den
höchsten Geschwindigkeiten (Zentrifugalpumpen, Dampfturbinen, Turbo-
kompressoren etc.).

Zugkraftmesser für Fahrzeuge.

Raddruckwage für Eisenbahnfahrzeuge.

Längentellmaschinen und Krelstellmaschinen für industrielle Verwendung.

Instrumenten-Abteilung:

Planimeter, Integratoren, hydrometrische Flügel und verwandte Instrumente

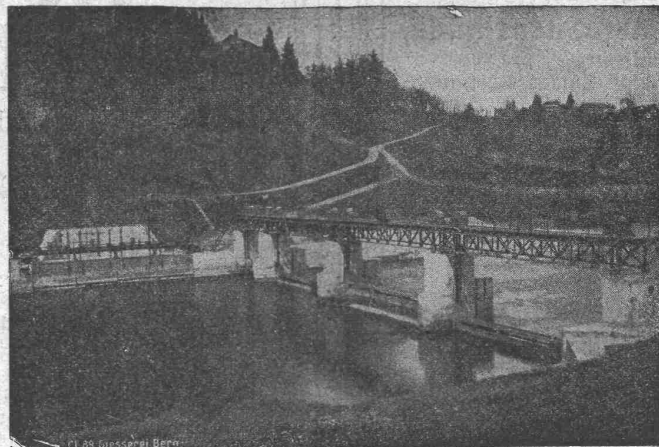
Entwurf und Ausführung neuer Maschinen und Instrumente für vorzu-
schreibende Zwecke.

Giesserei „Bern“ in Bern

Konstruktionswerkstätten

Werk der Gesellschaft der L. von
Rolf'schen Eisenwerke

Telegr.:
Giesserei
Bern
☐
Telephon
1066



Telegr.:
Giesserei
Bern
☐
Telephon
1066

liefert als Spezialität:

Schützen-Anlagen und Wehr-Einrichtungen
Hebezeuge, Eisenbahnmaterial, Zahnradbahnmaterial, Standseilbahnen
Maschinen für Torfgewinnung, Allgemeiner Maschinenbau. :::