

Objektyp: **Advertising**

Zeitschrift: **Schweizerische Bauzeitung**

Band (Jahr): **79/80 (1922)**

Heft 11

PDF erstellt am: **10.07.2024**

Nutzungsbedingungen

Die ETH-Bibliothek ist Anbieterin der digitalisierten Zeitschriften. Sie besitzt keine Urheberrechte an den Inhalten der Zeitschriften. Die Rechte liegen in der Regel bei den Herausgebern. Die auf der Plattform e-periodica veröffentlichten Dokumente stehen für nicht-kommerzielle Zwecke in Lehre und Forschung sowie für die private Nutzung frei zur Verfügung. Einzelne Dateien oder Ausdrucke aus diesem Angebot können zusammen mit diesen Nutzungsbedingungen und den korrekten Herkunftsbezeichnungen weitergegeben werden. Das Veröffentlichen von Bildern in Print- und Online-Publikationen ist nur mit vorheriger Genehmigung der Rechteinhaber erlaubt. Die systematische Speicherung von Teilen des elektronischen Angebots auf anderen Servern bedarf ebenfalls des schriftlichen Einverständnisses der Rechteinhaber.

Haftungsausschluss

Alle Angaben erfolgen ohne Gewähr für Vollständigkeit oder Richtigkeit. Es wird keine Haftung übernommen für Schäden durch die Verwendung von Informationen aus diesem Online-Angebot oder durch das Fehlen von Informationen. Dies gilt auch für Inhalte Dritter, die über dieses Angebot zugänglich sind.

Personen u. Lasten Aufzüge



**Druckknopf-
Steuerung**
System Schindler
Fabrik gegründet 1874
über 5000 Anlagen
ausgeführt

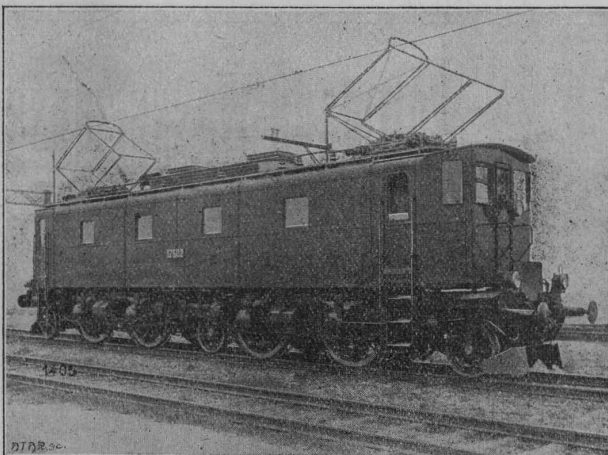
EMILYBER 21

SCHINDLER & CIE ♦ LUZERN

S. A. DES ATELIERS DE SÉCHERON, GENÈVE

CAPITAL: DIX MILLIONS DE FRANCS

Ci-devant: COMPAGNIE de L'INDUSTRIE ÉLECTRIQUE et MÉCANIQUE



LOCOMOTIVE TYPE **SECHERON, 181 + B1**
.. 2400 HP ..
POUR LA LIGNE DU SAINT-GOTHARD DES CFF

TRACTION ÉLECTRIQUE

LOCOMOTIVES, AUTOMOTRICES
TRACTEURS, TRAMWAYS
COURANTS CONTINU ET ALTERNATIFS

TRANSFORMATEURS

DE TOUTES PUISSANCES ET DE
TOUTES TENSIONS

TRANSPORTS D'ÉNERGIE

PAR COURANT CONTINU HAUTE TENSION
SYSTÈME „SÉRIE”

SURVOLTEURS — DÉVOLTEURS — RÉGULATEURS
MACHINES POUR L'ÉLECTROCHIMIE
RADIOTÉLÉGRAPHIE

Submissions-Anzeiger

Termin	Auskunftstelle	Ort	Gegenstand
21. März	Adolf Müller, Architekt	Zürich 8	Verschied. Bauarbeiten für 8 Einfamilien-Häuser an der Bleulerstr., Zürich 8.
22. "	Zivilvorsteherschaft	Ober-Embrach	Verschied. Arbeiten u. Lieferungen z. neuen Wasserversorg. u. Hydrantenanlage.
23. "	Wilhelm Walker	Gurtmellen	Versch. Bauarb f. d. Friedhof u. kath. Kirchenneubau in Wiler-Gurtmellen (Kt. Uri).
24. "	Stucki, Präsident	Unterohringen(Zch.)	Ausführung der neuen Hochdruck-Wasserversorgungsanlage.
22. April	A.-G. Kraftwerk Wäggitäl	Bauleitung Zürich	Ausführung d. Druckstollens inkl. Eisenbetonaquädukt, Wasserschloss u. Apparatenhaus für die untere Stufe. Begehung der Baustelle 21. März.



Ventilatoren

und Ventilations-Anlagen für alle Industriezweige,
sowie

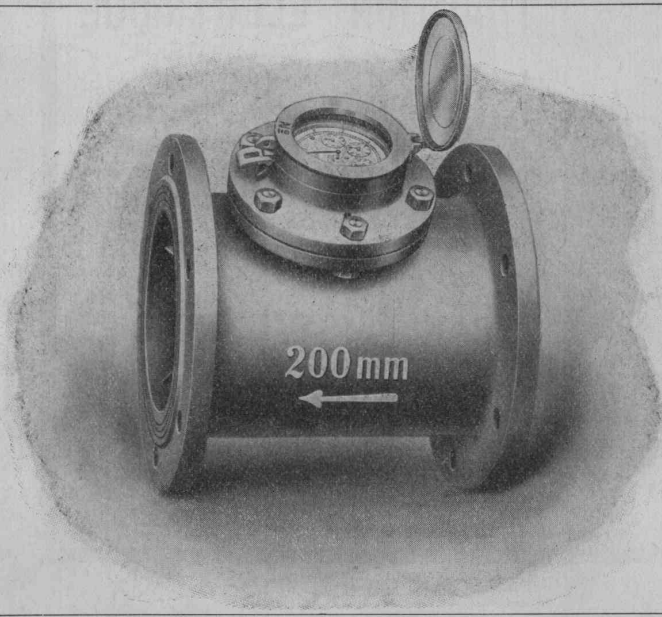
Entnebelungs-Anlagen, Tröckne-Anlagen, Luft-
heizungs-Anlagen, Pneumatische Transport-
Anlagen, Späne- und Staubabsaugungs-An-
lagen, Luftturbinen und Blechrohrleitungen
nach

eigenen, langjährig bestbewährten
Spezial-Konstruktionen.

Wanner & Co. A.-G., Horgen

Plan-Kopien | **Lichtpaus-**
aller Art
Paus- und Detail- Papiere und -Apparate.
ED. AERNI-LEUCH, BERN.

ALFR. GIESBRECHT, Spiegelfabrik, BERN Helvetiastr. 17 & 17a.



Woltmann-Wassermesser

eignen sich hauptsächlich zum Messen
grösserer Wassermengen; sie zeigen ge-
ringe Druckverluste bei grösster Durch-
lassfähigkeit; sind unempfindlich gegen
mitgerissene Fremdkörper

Geringe Anschaffungskosten
Solide, zweckmässige Konstruktion

Offerten, Prospekte und kostenloser Ingenieurbesuch
durch

Elster & Co.
Gas- und Wassermessertabrik
Luzern

Eidg. Prüfamt Nr. 3

Schweizer. Strassenbau-Unternehmung A.-G.

Zürich
Steinwiesstrasse 40 — Telephon Hottingen 43.81

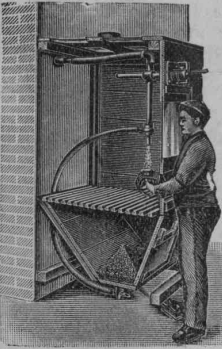
BERN
Laupenstrasse 8 — Telephon Bollwerk 54.54
Telegramme: „Stuag“

Lausanne
Petit Chêne 22 — Telephon 20.28

Grösste Spezialfirma für Straßenbeläge aller Art.

30 Dampf- und Motor-Walzen, 6 Steinbrecher.

Eigene Pflastersteinbrüche und Hartschotterwerke in Alpnach, Beckenried und Bouveret.



Sandstrahl - Gebläse

in neuester Bauart für alle vorkommenden Verwendungszwecke.
D. R. P. — D. R. G. M.

**Vollständige Einrichtungen
für Eisen-, Stahl- und Metall-Giessereien**

Badische Maschinenfabrik, Durlach

Vertreter für die Schweiz: **H. Haas & Co., Bern**
Gutenbergstrasse 5 — Telephon 69.69



Gusseiserne Muffen- und Flanschenröhren sowie Formstücke

Schweizer
Normalien
Lager
in Winterthur



für
normalen
und höhern
Betriebsdruck

Kägi & Co., Winterthur

Telephon Nr. 496

PATENT-ANWÄLTE
E. BLUM & C. DIPL. INGENIEURE
GEGRÜNDET 1878 • ZÜRICH • BAHNHOFSTR. 74

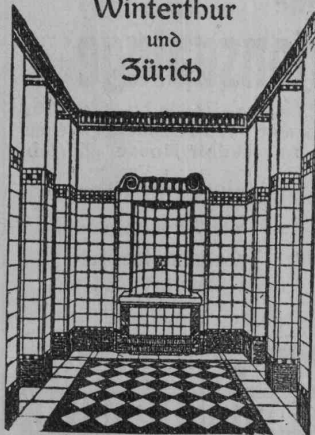
Gelenkkettenfabrik
A.-G.
Luzern



Gall'sche Ketten
Transmissionsketten
Auto- u. Veloketten
Kettenräder

TREIBRIEMEN
Transportbänder, Riemenverbinder
Liefert ab Lager
Ad. Schlatter, Dietikon-Zh.

Georg Streiff & Co.
Winterthur
und
Zürich



Spezialgeschäft für keramische
Boden- und Wandbeläge

Geräte für Bauhandwerk

- Kreuzpickel mit Stiel à Fr. 3.—
- Aexte mit Stiel à Fr. 2.50
- Bellpickel mit Stiel à Fr. 2.—
- Belle mit Stiel à Fr. 1.70
- Spaten mit Stiel à Fr. 1.50
- Schaufeln mit Stiel à Fr. 3.50

Musterbündel per Nachnahme.

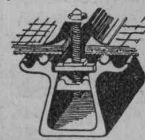
A. Schlatter, Zürich
Waisenhausstrasse 4.



EISENBETON
PFOSTEN-BRETTWERKE
COUCHEN- u. SPALIERWÄNDE
SCHALUNGSGLOBE-DECKEN

KITTLOSE GLASDÄCHER

System Zimmermann



WALTHER & MÜLLER
BERN

HELIO-PHOTO-GRAPHISCHES ATELIER

Hintere Bahnhofstrasse 84

A A R A U

Telephon-Nummer 8.68

HUNZIKER & GLOOR

Anfertigung von: **Lichtpausen** für Architektur und Technik, Maschinen und Vermessungswesen.
Plandruck. Photographie für Reklamezwecke. **Technische und Serienaufnahmen** für
Kataloge etc. Alle Sorten von **Lichtpaus-** und **Zeichenpapieren.**
Verlangen Sie Preisliste B & C.



Schöne Birkenbesen

80 bis 90 lang, 3 Mal gebunden (Holzringe) in Bündeln von 20 Stück nur 7 Fr. per Nachnahme. Billigste Bezugsquelle für die ganze Schweiz. **J. Bosle, St. Margrethen (Rheintal).**

zweiSchaufenster-Einrichtungen

Infolge Abbruch eines vor acht Jahren neu erstellten Hauses sind samt eisern. Rolladen, Grösse der Glacen 240x180, 180x180 cm, **sehr billig zu verkaufen.** Auskunft erteilen **Naef, Schnelder & Cie. A.G. Interlaken.**

Staketten

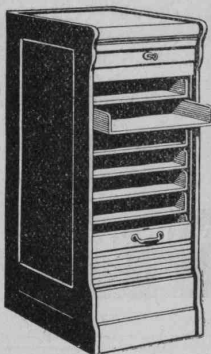
halbrunde und runde, gespitzt, sauber gehobelt, für Umzäunungen, liefert billigst aus bestem Bergholz die **Holzwohle-Industrie, Wolfenschliessen.**

France

En pleine ville dévastée affaire **exceptionnelle**, cause santé, à vendre

GRAND IMMEUBLE

industriel, raccordé gare et canal, convenant pour commerce matériaux. Nombreux dommages de guerre. S'adresser **Rochat, 4, rue Petitot, Genève.**



Fr. 150.-

Aktenschrank mit 9 Schubfächern und Rollverschluss. Ganz massiv Eiche, erstkl. Ausführung. Gleicher Schrank mit 15 Schubfächern

Fr. 220.-

GEBRÜDER SCHOLL
POSTSTRASSE 3 ZÜRICH

Wettbewerb

über die

Erweiterungsbauten des Kantospitals Glarus.

Die unterzeichnete Behörde eröffnet unter den im Kanton Glarus verbürgerten, sowie den in den Kantonen Glarus, St. Gallen und Zürich seit mindestens 1. Januar 1921 niedergelassenen schweizerischen Architekten einen

Wettbewerb zur Erlangung von Plänen für die Erweiterungs- und Neubauten des Kantonsspitals.

Programm und Planunterlagen können von der Spitalverwaltung in Glarus vom 20. März a. c. an bezogen werden gegen eine Gebühr von Fr. 15.—, die bei Einreichung eines programmgemässen Entwurfes zurückerstattet wird. Zur Orientierung der Bewerber finden am 1. und 8. April a. c., je vormittags 11 Uhr, Führungen durch die Spitalbauten und das Bauterrain statt.

Glarus, den 15. März 1922.

Die Aufsichtskommission des Kantonsspitals Glarus.

Per sofort zu vermieten Dampfstrassenwalzen.

auf längere oder kürzere Dauer, mit oder ohne Bedienung
Anfragen an **Edward King's Erben, Maschinenfabrik u. Kesselschmiede Zürich-Wollishofen.**

Eichen-Verschindelungen
erstellt als Spezialität unter billiger Berechnung
Simon Gabs-Giger, Dachdeokergeschäft, Andelfingen T 56.

Zu verkaufen Komplette Torf-Fabrikationsanlage

inklusive Motor und Rollmaterial, Leistung 10000 bis 12000 kg per Tag; es werden eventuell auch einzelne Teile separat abgegeben. Offerten unter Chiffre Z. G. 707 beförd. **Rudolf Mosse, Zürich.**

Calculator
mit langjähr. Praxis in verschied. gr. u. kl. Betrieben, organisationsfähig, **sucht** anderweitiges Engagement. Beste Zeugnisse, Referenzen zu Diensten Angebote unter Chiffre Z. A. 776 an **Rudolf Mosse, Zürich.**

Organisator
empfiehlt sich Maschinenfabriks-Verwaltungen zur Reorganisation der Selbstkosten - Berechnung unter peinlichster Berücksichtigung der Rentabilität und Verhältnisse. Angebote unt. Chiff. Z. C. 778 befördert **Rudolf Mosse, Zürich.**

Junger Vermessungsgehilfe
sucht Stelle zur Ausbildung im Tiefbauwesen. Offerten unter Chiffre Z. R. 667 befördert **Rudolf Mosse, Zürich.**

Amerik. Buchführung
lehrt brieflich mit Garantie
Treuhand-Institut Fritz Madoery, Basel.
Prospekte gratis und franko.

ARCHITEKTUR-KARTON-MODELLE
H. LANGMACK, ZÜRICH
FORCHSTRASSE 290

Gesucht
auf ein Architekturbüro der Nordostschweiz ein tüchtiger, erfahr. **Architekt**
m. gedieg. Charakt., für 2 bis 3 Monate, ev. länger, Eintritt sof. Ausführl. Offert. m. Ang. d. Alters u. d. Gehaltsansprüche unt. Chiff. Z. O. 764 an **Rudolf Mosse, Zürich.**

Junger Bauzeichner
mit techn. Schulbildung, sowie Bureau- und Bauführerpraxis, **sucht** auf Mitte März od. anfangs April **Engagement.** Offerten unter Chiffre Z. L. 686 an **Rudolf Mosse, Zürich.**

Tüchtiger, erfahrener **Architekt**
mit mehrjähriger Praxis, **sucht** per sofort auf gutem Bureau für zeichnerische Arbeiten oder Bauführung **Stellung**, event. finanzielle Beteiligung. Offerten erbitte unter Chiffre Z. N. 663 an **Rudolf Mosse, Zürich.**

Junger, geprüfter **Bauzeichner**
sucht Stelle zu weiterer Ausbildung. Zeugnisse stehen gerne zu Diensten. Offert unt. Chiff. Z. A. 726 befördert **Rud. Mosse, Zürich.**



Konstrukteure

für elektrische Lokomotiven gesucht. Bewerber mit mehrjähriger Praxis bevorzugt.

Oesterreichische Siemens-Schuckert-Werke
Wien XX/2
Engerthstrasse 150.



Einige junge Ingenieure oder Techniker gesucht

für Anlernung zum Vertreterdienst für Ausland u. Uebersee. Erfordernisse: Erfahrung im Bau oder Betrieb von Apparaten (für Chemische Industrien, Destillationen, Extraktionen etc.). Sprachkenntnisse, praktische Lehre. — Offerten unter Chiffre Z. K. 735 beförd. **Rudolf Mosse, Zürich.**

Gesucht.
Tüchtiger, erfahrener **Bautechniker**, guter Zeichner, der auch als Bauführer befähigt ist, findet Stelle auf einem Architekturbüro. Es wollen sich nur durchaus gewissenhafte, unbestechl. Herren melden. Offerten mit Lebenslauf und Angabe der Gehaltsansprüche unt. Chiff. Z. N. 763 an **Rudolf Mosse, Zürich.**

Kraftwerk Wäggitäl

Die unterzeichnete Bauleitung eröffnet freie Konkurrenz über die Uebernahme und Ausführung des

Druckstollens inkl. Eisenbetonaquädukt, Wasser- schloss und Apparatenhaus für die untere Stufe des Kraftwerkes Wäggitäl.

Die Unterlagen und Bedingungen können ab 16. März a. c. von der A.-G. Kraftwerk Wäggitäl, Bauleitung Zürich (Neumühlequai 12¹) gegen Hinterlage von Fr. 30.— Postscheckkonto VIII/8970) bezogen werden. Die Angebote sind mit der Aufschrift „Angebot auf den Druckstollen der unteren Stufe“ bis zum 22. April 1922 an die A.-G. Kraftwerk Wäggitäl, Geschäftsstelle Zürich (Neumühlequai 12¹) einzureichen. Besammlung der Interessenten zur Begehung der Baustellen Dienstag, den 21. März a. c., morgens 6 Uhr 58, auf Station Siebten-Wangen.

A.-G. Kraftwerk Wäggitäl:
Die Bauleitung.

Witikon Wasserversorgung

Die Gemeinde Witikon hat zwecks Erweiterung der Wasserversorgung von der Wasserstrasse durch die Witikonstrasse bis zur Stadtgrenze zu vergeben:

1. Das Oeffnen der Strasse auf 166 m Länge und das Einlegen einer 100 mm Leitung;
2. das Eindecken und Chausseieren der Strasse auf erwähnte Strecke.

Unternehmer belieben ihre Offerten an den Präsidenten des Gemeinderates, Herrn J. Winkler, der zu weiterer Auskunft bereit ist, zu richten.

Witikon, den 7. März 1922.

Der Gemeinderat.

Wasserversorgung Derendingen.

Die Einwohnergemeinde Derendingen eröffnet Konkurrenz über die Ausführung nachstehender Arbeiten und Lieferungen für ihre Wasserversorgungsanlage:

1. Reservoir 1000 m³ in Eisenbeton,
2. Gusseiserne Muffenröhren von Choindez,
200 180 150 125 100 90 75 40 mm Lw.
2650 725 2020 3760 2035 565 1050 1200 m,
3. ca. 27 000 kg Formstücke, 85 Schieberhähnen, 101 Hydranten
4. ca. 14 000 m Grabarbeit,
5. Hauszuleitungen und Installationen.

Pläne und Bedingungen liegen ab 22. dies auf der Gemeindekanzlei Derendingen und im Bureau der Bauleitung zur Einsicht auf, woselbst auch die Eingabeformulare bezogen werden können.

Offerten sind verschlossen mit der Aufschrift „Eingabe für die Wasserversorgung“ bis zum 3. April a. c. an Herrn F. Schnyder, Präsident der Wasserkommission, Derendingen, einzureichen.

Solothurn, den 15. März 1922.

Die Bauleitung:
Ingenieur-Bureau H. & E. Salzmann.

Wir suchen für unsere Transformatoren Abteilung eine erste Kraft als Ingenieur

Herren mit abgeschlossener Hochschulbildung, die an ein selbständiges Arbeiten bei **ersten Firmen** gewöhnt sind und langjährige Erfahrung besitzen in **Berechnung und Konstruktion**, wollen ihr Gesuch mit Lebenslauf, Zeugnisabschriften, Referenzen, Gehaltsansprüchen, Lichtbild und kürzestem Eintrittstermin richten an die

Direktion der Ganz'schen Elektrizitätswerke A.G.
Budapest, II. Lövház-utca 39

Künstlerisch befähigter Architekt

praktisch erfahren, in den 30er Jahren, verheiratet, zur Zeit in ungekündigter Stellung als Bureauchef, **sucht Association** mit seriösem u. kaufm. routin. Arch. od. Untern. Interess. belieben sich zu melden unter Chiffre Zag. E. 17 an **Rudolf Mosse, Bern.**

In allen

Tiefbau-Arbeiten

und deren Kalkulationen erfahrener Ingenieur mit mehrjähriger Unternehmer-Praxis **sucht Stellung**. Offerten unt. Chiffre Z. C. 728 an **Rudolf Mosse, Zürich.**

Für

Dampfkraftwerksneubauten

werden für das Ausland mehrere ledige **Bauingenieure** oder **Architekten** als

Bauleiter

die über grosse Erfahrungen, speziell im Kraftwerksbau verfügen **gesucht.**

Verlangt wird Gewandtheit im Verkehr mit Unternehmern und Behörden. Herren, die diesen Ansprüchen zu genügen glauben, werden gebeten, Bewerbungen unter Beifügung von Lebenslauf und Zeugnisabschriften, sowie unter Angabe von Gehaltsansprüchen und Referenzen unter Chiffre Z. A. 751 an **Rudolf Mosse, Zürich,** zu richten.

Architekten, Bauingenieure

die nachweislich speziell in der Projektierung von Dampfkraftwerksbauten Erfahrung haben, sichere Rechner und gute Konstrukteure sind, von grosser Industriefirma für das Ausland per sofort **gesucht.** Ausführliche Bewerbungen unter Beifügung von Lebenslauf und Zeugnisabschriften, sowie unter Angabe der Gehaltsansprüche und Aufgabe von Referenzen zu richten unter Chiffre Z. B. 752 an die Annoncen-Expedition **Rudolf Mosse, Zürich.**

Betriebs-Ingenieur

mit polytechnischer Bildung, mit mehrjähriger Betriebs-Praxis in allerersten Häusern der Schweiz, sucht ähnliche **Anstellung.** — Vollständig bewandert in allen modernen Betriebsfragen, sowohl technischer als auch administrativer Natur, sowie in Vor- und Nach-Kalkulation, Betriebsstatistik usw. — Beherrscht die drei Landessprachen. Erstklassige Referenzen und Zeugnisse zur Verfügung. Offerten unter Chiffre P. 233 R. an **Publicitas Zürich.**

Welche Firma

übernimmt die Bohrung eines Brunnens von zirka 10 bis 15 Meter Tiefe und versenkt darin ein eisernes Rohr von zirka 50 cm Durchmesser? Offerten erbeten unter Chiffre Z. W. 797 an **Rudolf Mosse, Zürich.**

Schweiz. Sprengstoff A.-G. Cheddite u. Dynamit

Telephon Nr. 1.82

Bureau: LIESTAL

Telegr.-Adr.: Cheddite Liestal

Fabriken in Isleten (Kanton Uri) und Liestal

liefert zu günstigen Bedingungen

Gelatine Telsit stärkster Sicherheitssprengstoff

Cheditte und Gelatine Cheddite geeignetste Sicherheitssprengstoffe für Steinbrüche

Dynamite und Sprenggelatine

sowie

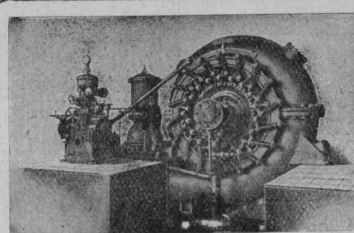
prima kupferne Sprengkapseln, Zündschnüre und Kapselzangen.

LIEFERUNG
VON

NEUESTER
KONSTRUKTION

WASSERTURBINEN

PRÄZISIONS-
GESCHWINDIGKEITS-
REGULATOREN
und DRUCKREGLER



Francisturbine 7500 PS, Gefälle 140 mètres

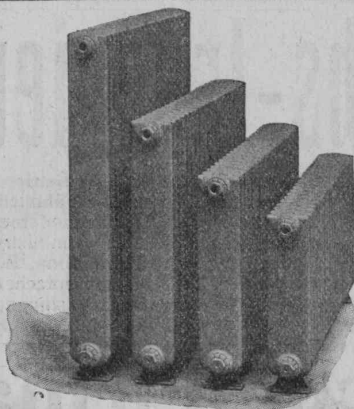
ADRESSE:
BUREAUX et ATELIERS
109, ROUTE DE LYON
Immeubles de l'ancienne Société
PICCARD, PICTET & CIE.

ATELIERS DES CHARMILLES S.A.

SUISSE · GENÈVE · SUISSE



GESELLSCHAFT DER LUDW. VON ROLL'SCHEN EISENWERKE
· FILIALE: EISENWERK CLUS KT. SOLOTHURN ·



Radiator Nr. 17

Cluser Radiatoren

nach verschiedenen Modellen.

CLUSER HEIZKESSEL

für Warmwasser- und Niederdruck-Dampfheizung,
sowie für gewerbliche Anlagen.

Ueber 1100 Cluser-Kessel im Betriebe.

Rippenheizröhren, Luffheizapparate,
Wärmeplatten, Wärmeschränke, Wärmefische,
Formstücke, Flanschen und Ventile, etc.

Lieferung ab Vorrat.

Zu beziehen durch die Installationsfirmen.