

Objektyp: **Advertising**

Zeitschrift: **Schweizerische Bauzeitung**

Band (Jahr): **79/80 (1922)**

Heft 15

PDF erstellt am: **11.09.2024**

### **Nutzungsbedingungen**

Die ETH-Bibliothek ist Anbieterin der digitalisierten Zeitschriften. Sie besitzt keine Urheberrechte an den Inhalten der Zeitschriften. Die Rechte liegen in der Regel bei den Herausgebern. Die auf der Plattform e-periodica veröffentlichten Dokumente stehen für nicht-kommerzielle Zwecke in Lehre und Forschung sowie für die private Nutzung frei zur Verfügung. Einzelne Dateien oder Ausdrucke aus diesem Angebot können zusammen mit diesen Nutzungsbedingungen und den korrekten Herkunftsbezeichnungen weitergegeben werden. Das Veröffentlichen von Bildern in Print- und Online-Publikationen ist nur mit vorheriger Genehmigung der Rechteinhaber erlaubt. Die systematische Speicherung von Teilen des elektronischen Angebots auf anderen Servern bedarf ebenfalls des schriftlichen Einverständnisses der Rechteinhaber.

### **Haftungsausschluss**

Alle Angaben erfolgen ohne Gewähr für Vollständigkeit oder Richtigkeit. Es wird keine Haftung übernommen für Schäden durch die Verwendung von Informationen aus diesem Online-Angebot oder durch das Fehlen von Informationen. Dies gilt auch für Inhalte Dritter, die über dieses Angebot zugänglich sind.

Ein Dienst der *ETH-Bibliothek*  
ETH Zürich, Rämistrasse 101, 8092 Zürich, Schweiz, [www.library.ethz.ch](http://www.library.ethz.ch)

<http://www.e-periodica.ch>



# Walo Bertschinger, Zürich

Hafnerstrasse 7

Spezialfirma für:

## Geleisebau

Ständiges grosses Lager in Normalbahn- und Fabrikgeleisen, Weichen, Drehscheiben  
Geleiseneubau, Unterhalt, Reparaturen  
Geleisebauwerkstätte

## Strassenbau

Asphalt und Teermakadam  
Oberflächenteerungen  
**Strassenwalzen-Betrieb**  
Neuanlagen, Unterhalt

Verlangen Sie Kataloge und unverbindlichen Besuch.

Telephon Nr. 24



Gegründet 1851

Telegr.: Asphalt, Horgen

**GYSEL & CIE.**  
**ASPHALTFABRIK KÄFRNACH**  
HOLZCEMENT - DACHPAPPEN - ISOLIERMITTEL

**HORGEN**

FALZBAUPAPPE  
ASPHALT-ARBEITEN  
FLACHE BEDACHUNGEN  
WASSERDICHTHE ISOLIERUNGEN

# Max Aebi

Diplom-Maschinen-Ingenieur E. T. H.  
Tel. H. 4775. Briefadresse Postfach Bahnhof, Telegr.: Maxaebi, Zürich.

## INGENIEURBUREAU

Sämtl. Baumaschinen und Werkzeuge für Hoch- und Tiefbau, Luftseilbahnen, Elektro-hängebahnen, Transportanlagen, Expertisen, Gutachten - Vertretungen - Bauleitungen

# ZÜRICH

## Naturasphalt von Travers

Einzig Asphaltminen der Schweiz  
Anerkannt bester Naturasphalt  
Konzessionäre für die Schweiz:  
**E. R. Zetter & Co.**  
in Solothurn.



Gegründet 1843 Fabrik-Marke

Eingetragene Schutzmarke



# RIPOLIN

die anerkannt beste Anstrichfarbe für Innen u. Aussen.  
Hochglänzend und Matt.

Generalvertreter für die Schweiz:  
**C. Hässig, Dufourstrasse 53, Basel.**



## Ingenieur-Bureau und Bauunternehmung für Hoch- und Tiefbau

# LOCHER & C<sup>IE</sup>, ZÜRICH

Talstrasse 12 — Telephon: Seinau 11.90

Neue Spezialität: **Autogenes Schneiden unter Wasser**  
durch besonders geschultes Personal

Wasserkraftanlagen — Akkumulierungsanlagen  
Druckluftgründungen — Tiefbohrungen — Rammarbeiten  
Asphaltarbeiten — Spezial-Holzkonstruktionen  
Umbauten — Reparaturen — Projekte — Ausführungen



# SIKA

**WASSER DICHTUNGEN SIND KONKURRENZLOS**

*Kann mache Vergleichsproben  
Seit 12 Jahren einzig bestbewährt, beweisen  
offizielle und andere erstklassige Gutachten*

**IN ALLEN LÄNDERN PATENTIERT  
EIGENES VERSUCHSLABORATORIUM**

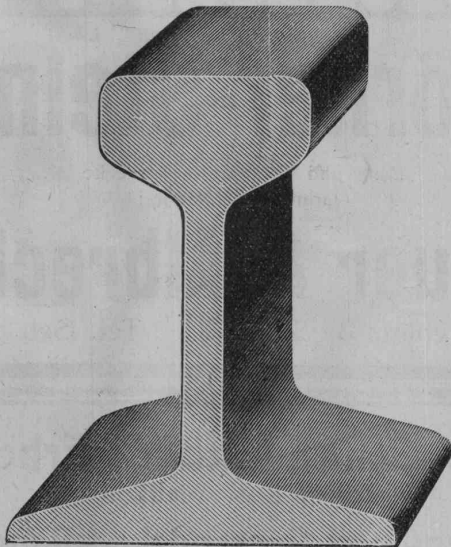
**KASP. WINKLER & CO**

**CHEM. BAUTECHNISCHE PRODUKTE - ALTSTETTEN-ZÜRICH**  
TELEPHON SELNAU 3903 TELEGRAMME: SIKKA ZÜRICH

## Rollbahnmaterial

Geleise, Weichen, Drehscheiben, Kippwagen  
Lokomotiven für jede Spurweite, für Dampf-  
und Benzinbetrieb. Motorisierte Feldbahnen.

**Miete und Kauf**



**Robert Aebi & C<sup>ie</sup> A.G.**  
Zürich 1

## STANGEN-SCHUHE

*System Hunziker*

Unsere Stangenschuhe werden sowohl zur Aufnahme  
von einzelnen, wie auch von Doppelmasten fabriziert,  
und zwar sind davon folgende Typen erhältlich:

Typ	Abmessungen u. Gewicht					Maximallänge des zugehörigen		Passend für Stangen-durchmesser von	Maximaler Leitungsquerschnitt (Kupfer)
	Länge in cm			Breite in cm	Gewicht kg	Einfach-Mastes	Doppel-Mastes		
	über Boden	unter Boden	total						
0	90	130	220	18,30	200	8-10 m	—	18-25 cm	150 mm <sup>2</sup>
I	90	130	220	22,35	300	10 m	—	20-32 cm	225 mm <sup>2</sup>
II	90	130	220	22,35	300	12-13 m	—	20-32 cm	300 mm <sup>2</sup>
III	90	130	220	26,38	360	13 m	—	20-35 cm	300 u. mehr
III	90	130	220	26,38	360	—	10-13 m	20-35 cm	300 u. mehr

**Beste Ausnützung von Eisen und Beton.**

Prospekte und Preise zu Diensten.

**A.G. HUNZIKER & C<sup>ie</sup>**  
ZÜRICH — BRUGG — OLTEN

## Terrasit der wetterfeste Naturstein Edel-Putz

hat sich als Schweizer-Produkt  
seit 1913 glänzend bewährt

Alleinfabrikant

**Hans Zimmerli**  
Mineral-Mahlwerke, Zürich 4

## Kranenseile Transmissionseile erstklassig, aus bestem italienischem Kernhanf, ferner imprägnierte, wetterfeste Gerüstseile Dichtungsstricke

roh und imprägniert in jeder Dicke. — Verlangen Sie  
Muster und Preise von der mechanischen Seilerwaren-,  
Bindfaden- und Riemenfabrik

**Meister & Comp., Rüegsau (Kt. Bern).**

Gegründet 1869.

**MAAG-ZAHNRÄDER A-G.**  
ZAHNRÄDER FÜR ALLE INDUSTRIEN  
MIT  
GEHOBELTER ODER GESCHLIFFENER MAAG-VERZÄHNUNG  
**ZÜRICH 5**

**AKTIENGESELLSCHAFT  
SCHWEIZERISCHER KALKFABRIKEN ZÜRICH**

umfassend die Fabriken:

Kalkwerk Schinznach-Bad Knoblauch Hydraulische Kalkfabrik Holderbank G. Spühler, Rekingen Kalk- und Cementfabriken Bekenried A.-G. K. Hürlimann's Söhne, Brunnen	Ingenieur Borner & Co., Wallenstadt Cement- und Kalkfabriken R. Vigler A.-G. Luterbach Jura Cementfabriken, Aarau Cement- und Kalkwerk Liesberg A.-G. empfiehlt den Konsumenten ihren	Hydraulische Kalk- u. Gipsfabrik Bärschwil Gips-Union A.-G. Zürich Schweiz. Cementindustrie-Ges., Heerbrugg Vereinigte Cementfabriken Rozloch A.-G. Gips- und Kalkwerke Konolfingen
--	--	---

**Ia hydraulischen Kalk.**

Verkaufsstelle: **E. G. Portland, Zürich.** Bureau: **Seldengasse 9.**  
 Telegramm-Adresse: **Portland, Zürich.** Telephon-Nr.: **Selnau 285.**

**Theodor Bertschinger**  
Hoch- und Tiefbau-Unternehmung

**Lenzburg**                      **Zürich**  
Telephon Nr. 8                      Selnau 61.92

Industriebauten    Wasserbauten, Flusskorrekationen  
 Geschäftshäuser    Erd- und Baggararbeiten  
 Wohnhäuser        Stollen- und Tunnelbauten  
 Landw. Bauten     Sondierschächte, Tiefbohrungen

Eigene, gut eingerichtete Betriebe für:  
 Erdbau, Maurerei, Steinhauerei, Kunststeinfabrikation, Sägerei, Zimmerei, Glaserei u. Schreinerei

**Würner-Steine**

Beste und **billigste** Isolierdecke.  
Garantiert salpeterfrei.

**Bauer & Albrecht**  
Maneggplatz 3 ZÜRICH Tel. Sel. 8078

**BIENE A. G., WINIKON (Luzern)**  
Abteilung: **Kunstholz-Marmorwerke**  
Telephon 21

Empfiehlt sich zur Ausführung von  
**Kunstholz-Marmor, Böden und Wandbeläge, sowie Treppentritte nach neuestem Panzerverfahren.**

Auf jeden ausgelaufenen Boden, wie Treppe verlegbar. Feuer-sicher, fugen- und rissfrei, fusswarm, schalldicht und fäulnis-sicher. Marmorierungen nach jeder architektonischen Zeichnung und Farbe. **Man verlange Offerte oder Vorsprache.** Auf allen grössern Plätzen Vertreter gesucht.

**Alfr. Schmidweber's Erben**  
Zürich 8 — Dietikon

**Innen- und Aussendekorationen  
in poliertem Marmor und Granit**

Goldene Medaille Schweizer. Landes-Ausstellung  
Bern 1914

**Guts & Co.**  
**LEDER-RIEMEN**  
Zürich

**PERSONEN- & WAREN-AUFZÜGE** nach bewährtem System

für jede Leistung und Betriebsart

**Schweiz. Wagonsfabrik Schlieren A. G., Schlieren-Zürich**

Telephon: Selnau 11.15  
Telegr.: Wagonsfabrik Schlieren



# CALCIUM-CARBID

mit höchster Gasausbeute für alle technischen Zwecke  
in allen handelsüblichen Körnungen, liefern

**Elektrochemische Werke Gurtnellen A. G.**  
Telephon 8 Gurtnellen (Kanton Uri)

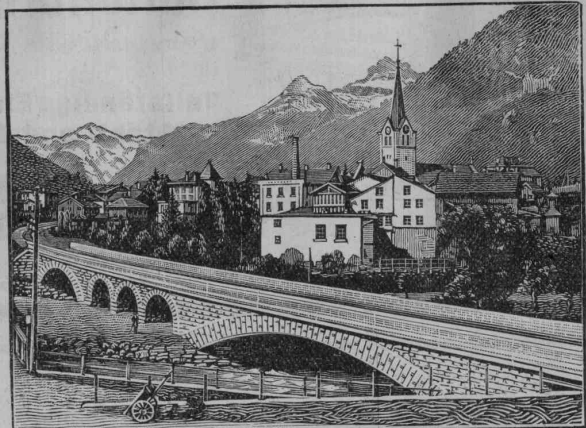


## OTIS AUFZÜGE

Neu normalisiert  
Neu typisiert  
Mehr als 60000 Aufzüge geliefert

Grösste Anlage des Kontinents:  
Elbtunnel Hamburg.  
Grösste Anlage der Welt:  
U-Bahn London.  
Grösste Förderhöhe:  
Woolworth Gebäude New York.

**OTIS AUFZUGSWERKE**  
WAEDENSWIL Kostenanschläge Ingenieurbesuch



Eisenbahnbrücke ü. d. beiden Lintharme i. Schwanden

## HEINRICH BRÄNDLI HORGEN

Asphalt-, Dachpappen- u. Holzzement-Fabrik

**ASPHALT-ISOLIERPLATTEN**  
einfach und kombiniert für  
wasserdichte Abdeckungen

**ISOLIERGoudron**

Teleph. 38 : Telegr.: Heinrich Brändli, Horgen



**Rauch's Reform-Rabib**  
Leicht, biegsam  
rostfester, isolierend

Bester  
Bau-  
mörtel-  
träger  
für Wände,  
Decken,  
Gewölbe,  
Säulen etc.

Rauch's Reform-Rabib-Werk  
Bützberg (Bern)

**Drahtgeflecht - Drahtgewebe**  
Einzäunungen, Gitter & Siebe

**DRAHTWARENFABRIK ZÜRICH**  
BAUMER & CO  
FROSCHAUGASSE 9 TELEPHON H.4915

Elektrisch betriebene

## Rangierwinden & Spills

bewährteste Bauart Vögele  
zur rationellsten Verschiebung von Eisenbahnwagen  
hält stets auf Lager

**G. Bäumlín Ing. Luzern**  
S. I. A.

Ausführliche Prospekte, Kostenanschläge  
und Referenzenlisten zu Diensten. In der  
Schweiz über 30 Anlagen ausgeführt.

## ALABASTER

BELEUCHTUNGSKÖRPER

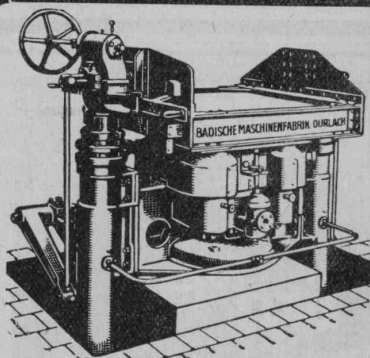
**PIERRE FOURNAISE • ZÜRICH**

ZOLLIKERSTRASSE 159 — TELEPHON HOTTINGEN 75.42

# Asphalt-Emulsion A.-G., Hafnerstr. 7, Zürich

Spezialfirma für Asphaltarbeiten

Mammut-Isolationen — Asphalt-Emulsion und Eweol-Anstriche — Porolyth-Mörtelzusatz — Gussasphalt



## Rüttelform - Maschinen

für elektrischen, Transmissions- oder Druckluftbetrieb zur Herstellung von Gusstücken aller Art. D. R. P. — D. R. G. M.

Vollständige Einrichtungen für Eisen-, Stahl- und Metall-Giessereien.

**Badische Maschinenfabrik Durlach**

Vertreter für die Schweiz: **H. Haas & Co., Bern**  
Gutenbergstrasse 5 — Telefon 69.69

## ARCHITEKTUR-KARTON-MODELLE

H. LANGMACK, ZÜRICH  
FORCHSTRASSE 290

Isolieranstrich für Beton und Eisen

**Nerol**



**MEYNADIER & CIE**  
ZÜRICH 8  
SCHWEIZ

# ERNST HABERER & C<sup>IE</sup>

TELEPHON 943  
BOLLWERK

**BERN**

SULGENAUWEG  
38 UND 38 A

GEGRÜNDET ANNO 1900

ERSTE SCHWEIZERISCHE KUNST-  
GEWERBLICHE WERKSTÄTTEN FÜR

## BILDHAUEREI UND STUCKATUREN

SPEZIALFABRIK „STUCCOLIN“  
BESTES STUCKERZEUGNIS, HERVORRAGENDE  
WIRKUNG DER FEINEN DURCHBROCHENEN ORNA-  
MENTE, TROCKEN GELIEFERT UND RASCH ANGE-  
BRACHT IN WOHN-RÄUMEN USW.

KÜNSTLERISCHE ANTRAGARBEITEN IN INNENRÄUMEN  
UND AN FASSADEN. — — KUNSTSTEINARBEITEN

GRABSTEINE — FASSADENDEKORATIONEN  
GARTENBRUNNEN — ZIERVASEN — FIGUREN  
EDELPUTZ

GOLDENE MEDAILLE S. L. A. B.

FÜR PLAFOND- UND WANDSTUCKDEKORATIONEN

### ALBUM 5

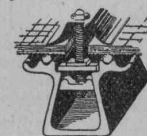
SOEBEN FERTIG ERSTELLT. VERLANGEN SIE  
DASSELBE BEI AUSSCHMÜCKUNG VON WOHN-  
RÄUMEN UND BESICHTIGEN SIE UNSERE AUS-  
STELLUNGS- UND LAGERRÄUME

## ATELIERS FÜR MALEREI, GIPSEREI REPARATUREN

VORSCHLÄGE UND OFFERTEN KOSTENFREI. BESTE REFERENZEN

## KITTLOSE GLASDÄCHER

System Zimmermann

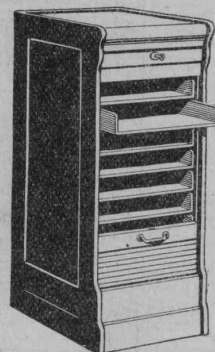


**WALTHER & MÜLLER**  
- BERN -

## PATENT-ANWÄLTE

**E. BLUM & C** DIPL. INGENIEURE

GEGRÜNDET 1878 • ZÜRICH • BAHNHOFSTR. 74



Fr. 150.-

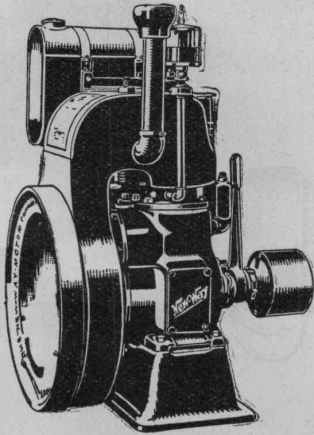
Aktenschrank mit 9 Schubfächern  
und Rollverschluss. Ganz massiv  
Eiche, erstkl. Ausführung. Gleicher  
Schrank mit 15 Schubfächern

Fr. 220.-

GEBRÜDER  
**SCHOLL**  
POSTSTRASSE 3 ZÜRICH



# U. Ammann, Maschinenfabrik A.-G., Langenthal



Billigster, bewährter

## Motor für Baumaschinen

Kraftentwicklung 2 bis 5 PS

Leichtes Gewicht, daher überall transportierbar!

### Luftkühlung.

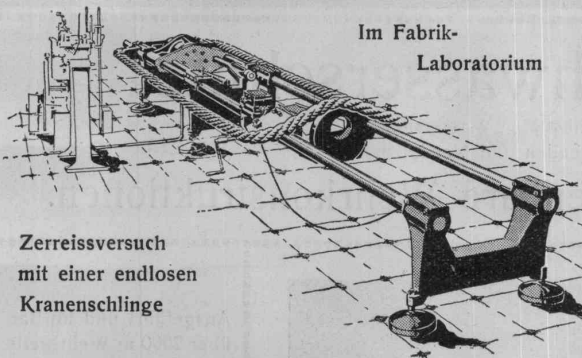
Vorzüglich geeignet zum Betrieb von Betoniermaschinen, Waren- und Bauaufzügen, kleinen Steinbrechern, Sandmühlen, Kiessortiermaschinen, Baggermaschinen. **Sofort** ab Lager lieferbar.

Grosses Lager in Motoren und Ersatzteilen.

## Schweiz. Seil-Industrie

vormals C. Oechslin zum Mandelbaum  
Schaffhausen

Telephon 242 Gegründet 1839 Telegr.: Corda



Im Fabrik-  
Laboratorium

ZerreiBversuch  
mit einer endlosen  
Kranenschlinge

## Drahtseile

### Hanfseile, Seilerwaren

Genf 1896 Goldene Medaillen Bern 1914

## FAVARGER & Co S. A.

Neuchâtel (Suisse)

Maison fondée en 1860 par Hipp

### HORLOGERIE ÉLECTRIQUE

Système breveté d'unification électrique de l'heure pour Villes, Gares, Fabriques, Ecoles, Universités, Hôtels, Bureaux, Casernes etc.

### HORLOGES - MÈRES

à petite, moyenne, et grande capacité (jusqu'à 500 cadrans)

### RÉCEPTRICES

de tous diamètres (depuis 0,10 cm à 3 m et plus sans relais)

### SIGNAUX HORAIREs AUTOMATIQUES

(acoustiques, optiques, enregistrés)

Fournisseurs de nombreuses Villes et chemins de fer suisses et étrangers

# CENTRALHEIZUNGEN

WARMWASSER-VERSORGUNGEN ALLER SYSTEME

FILIALE CHUR

TEL. 160

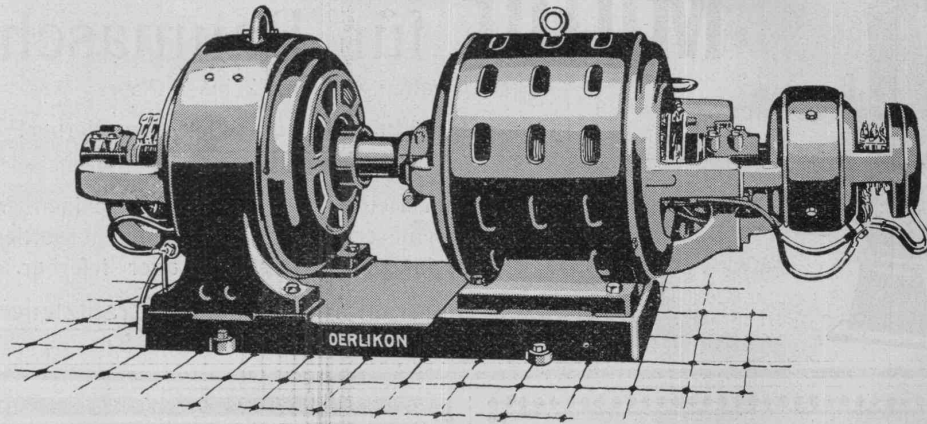
## JOH. MULLER

RÜTI (ZÜRICH)

TEL. 30



# MASCHINENFABRIK OERLIKON OERLIKON



Umformergruppe mit automatisch anlaufendem Synchron-Induktions-(SJ-)Motor

Der Motor findet Verwendung:

1. als Synchronmotor bei  $\cos \varphi = 1$  unter beliebiger Last anlaufend.
2. als Synchronmotor mit Phasenkomp. unter beliebiger Last anlaufend.
3. als selbstanlaufender Phasenkompensator.

Der SJ-Motor wird angelassen durch Drehen des Handrades (auf Wunsch auch automatisch), und synchronisiert sich selbsttätig unter Vollast.

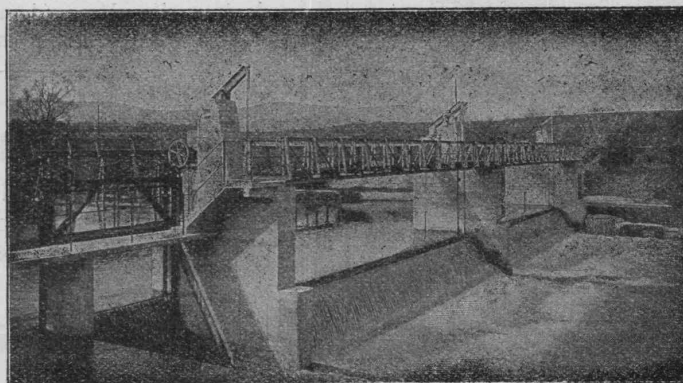
Der Anlaufstrom entspricht dem eines unter den gleichen Verhältnissen anlaufenden Asynchronmotors.

## Selbsttätiger Hochwasserschutz

bei Wehranlagen und Talsperren. Selbsttätige Wasserspiegel- und Abflussregulierung an bestehenden und Neuanlagen.

Selbsttätige und von Hand bedienbare Wehrkonstruktionen.

Ausgeführt und im Bau über 2000 m Wehrbreite für ca. 16000 m<sup>3</sup>/sek Regulierfähigkeit



Automatische Wehranlage in der Birs bei Münchenstein, der Aktiengesellschaft Brown, Boveri & Co. und Portlandzement-Fabrik Laufen.

Ausgeführt und im Bau über 2000 m Wehrbreite für ca. 16000 m<sup>3</sup>/sek Regulierfähigkeit

Illustr. Katalog, Projekte und Kostenanschläge

Illustr. Katalog, Projekte und Kostenanschläge

# Stauwerke A.-G., Zürich 1

St. Peterstrasse 15