

Objektyp: **Advertising**

Zeitschrift: **Schweizerische Bauzeitung**

Band (Jahr): **79/80 (1922)**

Heft 17

PDF erstellt am: **11.09.2024**

Nutzungsbedingungen

Die ETH-Bibliothek ist Anbieterin der digitalisierten Zeitschriften. Sie besitzt keine Urheberrechte an den Inhalten der Zeitschriften. Die Rechte liegen in der Regel bei den Herausgebern. Die auf der Plattform e-periodica veröffentlichten Dokumente stehen für nicht-kommerzielle Zwecke in Lehre und Forschung sowie für die private Nutzung frei zur Verfügung. Einzelne Dateien oder Ausdrucke aus diesem Angebot können zusammen mit diesen Nutzungsbedingungen und den korrekten Herkunftsbezeichnungen weitergegeben werden. Das Veröffentlichen von Bildern in Print- und Online-Publikationen ist nur mit vorheriger Genehmigung der Rechteinhaber erlaubt. Die systematische Speicherung von Teilen des elektronischen Angebots auf anderen Servern bedarf ebenfalls des schriftlichen Einverständnisses der Rechteinhaber.

Haftungsausschluss

Alle Angaben erfolgen ohne Gewähr für Vollständigkeit oder Richtigkeit. Es wird keine Haftung übernommen für Schäden durch die Verwendung von Informationen aus diesem Online-Angebot oder durch das Fehlen von Informationen. Dies gilt auch für Inhalte Dritter, die über dieses Angebot zugänglich sind.

Schweizerische Bauzeitung

Abonnementspreis:

Schweiz 40 Fr. jährlich
Ausland 50 Fr. jährlich

Für Vereinsmitglieder:

Schweiz 32 Fr. jährlich
Ausland 40 Fr. jährlich
sofern beim Herausgeber
abonniert wird

WOCHENSCHRIFT

FÜR BAU-, VERKEHRS- UND MASCHINENTECHNIK

GEGRÜNDET VON A. WALDNER, ING. HERAUSGEBER A. JEGHER, ING., ZÜRICH

Verlag: A. & C. Jegher, Zürich — Kommissionsverlag: Rascher & Cie., Zürich und Leipzig

ORGAN

DES SCHWEIZ. ING.- & ARCHITEKTEN-VEREINS & DER GESELLSCHAFT EHEM. STUDIERENDER DER EIDG. TECHN. HOCHSCHULE.

Insertionspreis:

4-gespalte Colonelzeile od.
deren Raum . 50 Cts.
Haupttitelzeile: 80 Cts.
Alleinige Inseraten-An-
nahme: Rudolf Mosse,
Annoncen-Expedition,
Zürich, Basel und deren
Filialen und Agenturen

PERSONEN- & WAREN-AUFZÜGE

nach
bewährtem
System

für jede Leistung und Betriebsart

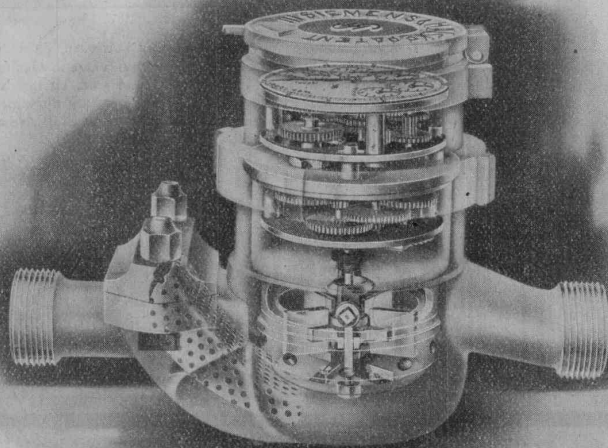
Schweiz. Wagonsfabrik Schlieren A. G., Schlieren-Zürich

Telephon: Selnu 11.15
Telegr.: Wagonsfabrik Schlieren

Eisenkonstruktionen

Brücken, Hochbauten, Maste, Reservoirs, Krane, Blecharbeiten etc.

Wartmann, Vallette & Cie., Brugg (Filiale in Genf)



Elster & Co.
Gas- und Wassermesserfabrik
Luzern

baut in ihrer eigenen Wassermesserwerkstätte

Wassermesser-Modell Pilatus
(Trockenläufer)

Wassermesser-Modell Reuss
(Nassläufer)

Liefert auch:

Woltmann-Wassermesser
Wassermesser-Kombinationen
Heisswassermesser und Prüfstationen

Verfügt über langjährige Erfahrungen als Spezial-
fabrik im Wassermesserbau.

Eidg. Prüfamt Nr. 3.

OTIS-AUFZÜGE

130 000 ANLAGEN AUSGEFÜHRT, DAVON IN EUROPA ÜBER 30 000

OTIS-AUFZUGSWERKE, FABRIK WÄDENSWIL.

Walo Bertschinger, Zürich

Hafnerstrasse 7

Spezialfirma für:

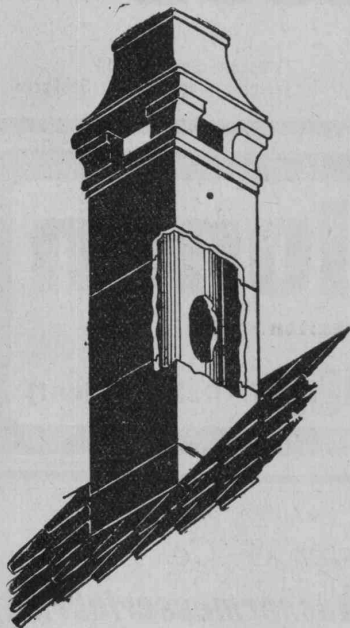
Geleisebau

Ständiges grosses Lager in Normalbahn- und Fabrikgeleisen, Weichen, Drehscheiben
Geleiseneubau, Unterhalt, Reparaturen
Geleisebauwerkstätte

Strassenbau

Asphalt und Teermakadam
Oberflächenteerungen
Strassenwalzen-Betrieb
Neuanlagen, Unterhalt

Verlangen Sie Kataloge und unverbindlichen Besuch.



Sparkamin

⊕ Patent 88876

Prospekt und Offerte
kostenlos durch die

Ziegel ^{A.}_{G.} Zürich

Tel. Selnau 61.99

STANGEN-SCHUHE

System Hunziker

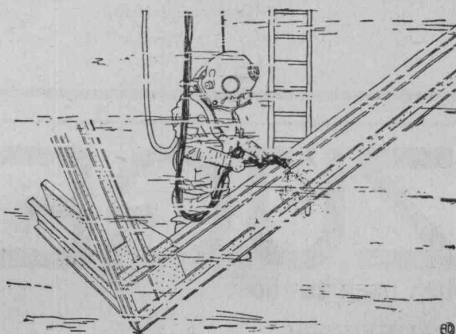


Die vorgenommenen Versuche haben bewiesen, dass die Festigkeit unserer Stangen-Schuhe den eidgenössischen Vorschriften in jeder Hinsicht voll und ganz entspricht, auf Grund dessen die allgemeine Verwendung derselben für den Freileitungsbau vom eidgenössischen Starkstrom-Inspektorat genehmigt wurde.

Beste Ausnützung von Eisen und Beton
Prospekte und Preise zu Diensten

A.G. HUNZIKER & C^{ie}

ZÜRICH — BRUGG — OLTEN



Ingenieur-Bureau und Bauunternehmung für Hoch- und Tiefbau

LOCHER & C^{IE}, ZÜRICH

Talstrasse 12 — Telephon: Selnau 11.90

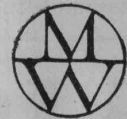
Neue Spezialität: **Autogenes Schneiden unter Wasser**
durch besonders geschultes Personal

Wasserkraftanlagen — Akkumulierungsanlagen
Druckluftgründungen — Tiefbohrungen — Rammarbeiten
Asphaltarbeiten — Spezial-Holzkonstruktionen
⊕ Umbauten — Reparaturen — Projekte — Ausführungen

MANNESMANNRÖHREN - WERKE DÜSSELDORF



Ausgeführte und im Bau befindliche Turbinenleitungen:
Heidsee Werk — Klosters Küblis — Davos Klosters.



Rohre für Turbinenleitungen

Vertreter für die Schweiz: ERNST DEFFNER, ZÜRICH, Frohburgstrasse Nr. 54

Das Ideal aller Gerüste (ohne Stangen)

ist das

BLITZ GERÜST

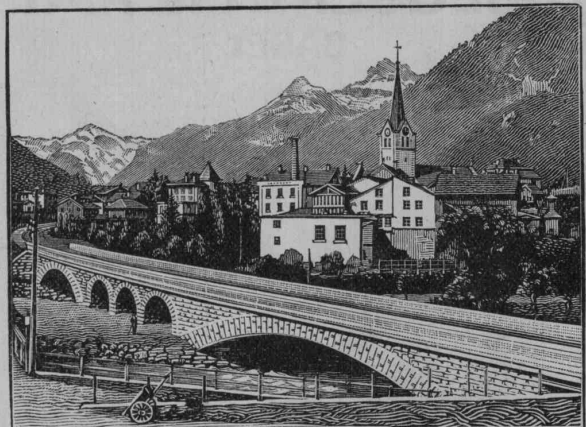
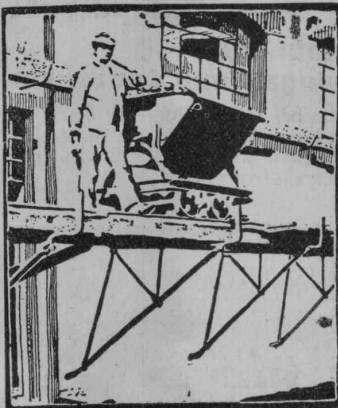
Grosse Vorteile,
gegenüber allen Konkurrenzsystemen bei Neubauten, Renovationen. Mietweise Erstellung für Maurer, Steinhauer, Spengler, Malerarbeiten usw. usw. durch:

Schweiz. Gerüstgesellschaft A.-G. Zürich 7

Steinwiesstr. 86 — Tel.: Hott. 2134 — Telegr.-Adr.: Blitz-Gerüst

und durch folgende Baugeschäfte

Zürich: Fietz & Leuthold
Zürich: Fr. Erlmann
Winterthur: J. Härling
Andelfingen: E. Landolt-Frey
Bern: G. Rieser
Luzern: E. Berger
Bubikon: A. Oetiker
Basel: W. Marck
Glarus: Rud. Stüssy-Aebly
Genf: Ed. Cuénod S. A.
Neuhausen: Jos. Albrecht
Herisau: Joh. Müller
St. Gallen: Sgrist, Merz & Co.
Olten: Otto Ehrensperger
Rheinfelden: F. Schär
Solothurn: F. Valli
Biel: Otto Wyss.



Eisenbahnbrücke ü. d. beiden Lintharme i. Schwanden

HEINRICH BRÄNDLI HORGEN

Asphalt-, Dachpappen- u. Holzzement-Fabrik

ASPHALT-ISOLIERPLATTEN

einfach und kombiniert für

wasserdichte Abdeckungen

ISOLIERGoudron

Teleph. 38 : Telegr.: Heinrich Brändli, Horgen

Dampfstrassenwalzen

in nur erstklassiger Ausführung, mit und ohne
Aufreisser und Wohnwagen prompt lieferbar

Strassensprengwagen, Teerungsapparate
Strassenkehrmaschinen, Asphaltkochkessel

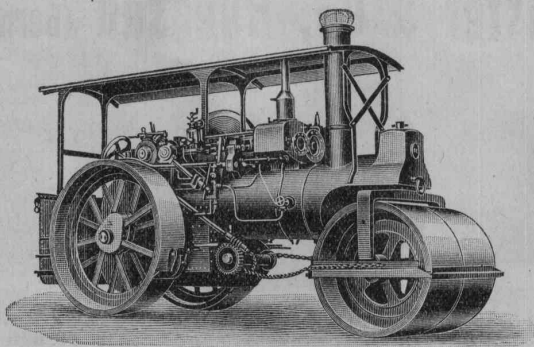
Robert Aebi & C^{ie} A. G. = Zürich 1

Ingenieur-Bureau



Maschinen-Fabrik

Gegründet 1880



Asphalt-Emulsion A.-G., Hafnerstr. 7, Zürich

Spezialfirma für Asphaltarbeiten

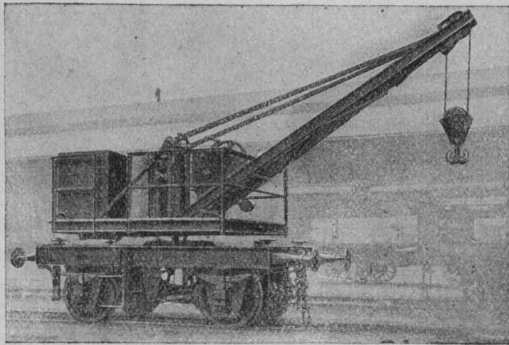
Mammut-Isolationen — Asphalt-Emulsion und Eweol-Anstriche — Porolyth-Mörtelzusatz — Gussasphalt

LICHTPAUSPAPIERE

für alle Verfahren, liefern am vorteilhaftesten, jederzeit frisch

Bern, A. Messerli's Erben, Zürich

MASCHINENFABRIK RUEGGER & Cie. A.-G. BASEL



Krane

Motorlaufwinden
Elektroflasenzüge
Führerlaufkatzen, Spills
Rangierwinden, Verladeanlagen

Drahtgeflecht - Drahtgewebe

Einzümungen, Gitter & Siebe
DRAHTWARENFABRIK ZÜRICH
BAUMER & CO
FROSCHAUGASSE 9, TELEPHON H.4915

ELEKTRO-HÄNGBAHNEN



KAISER-CO
MASCHINENFABRIK A.G.
KASSEL

Vermöge neuestigster Bauweise entschiedene Mehrleistung gegenüber den bisher üblichen Anlagen.

ALLEINVERTRETER:

Dipl.-Ing. MAX AEBI, Zürich 8, Seegartenstr. 2.

Preisabschlag für Sprengpulver!

Steinbrüche,

Bau-Unternehmungen und Landwirte

erzielen vorzügl. Resultate bei Verwendung des Sprengpulvers No. 6-10 der eidg. Pulver-Verwaltung, das nun zum Preise von **Fr. 2.80 per kg** bei allen patentierten Pulver-Verkäufern erhältlich ist.



Elektrisch betriebene Rangierwinden & Spills

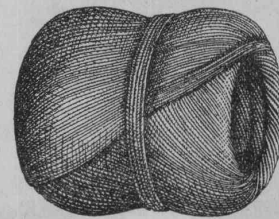
bewährteste Bauart Vögele
zur rationellsten Verschiebung von Eisenbahnwagen
hält stets auf Lager

G. Bäumlín Ing. Luzern
S. I. A.

Ausführliche Prospekte, Kostenanschläge
und Referenzlisten zu Diensten. In der
Schweiz über 30 Anlagen ausgeführt.

Meister & Co, Rüegsau (Bern)

(Gegründet 1869)



Fabrik von Bindfaden, Seilerwaren aller Art, Roll-
laden- und Jutegurten, Treibriemen und Transportgurten
Prompte und reelle Bedienung
Verlangen Sie Muster und Preise

SIKA

WASSER DICHTUNGEN SIND KONKURRENZLOS

*Man mache Vergleichsproben
Seit 12 Jahren einzig bestbewährt, beweisen
offizielle und andere erstklassige Gutachten*

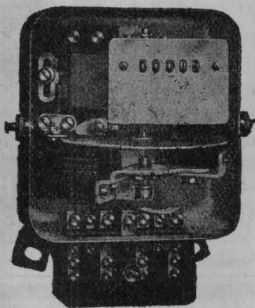
IN ALLEN LÄNDERN PATENTIERT
EIGENES VERSUCHSLABORATORIUM

KASP. WINKLER & CO

CHEM. BAUTECHNISCHE PRODUKTE - ALTSTETTEN - ZÜRICH
TELEPHON SELNAU 3063 TELEGRAMME: SIKKA ZÜRICH

Elektrizitätszähler

Zeit- und Sperrschalter
Ferraris-Wattmeter
Schaltuhren



Verlangen Sie unsere
technischen Beschreibungen

Landis & Gyr A.-G. Zug

ATELIERS DE CONSTRUCTIONS ÉLECTRIQUES CHARLEROI (BELGIEN)

AKTIENGESELLSCHAFT MIT KAPITAL VON FR. 80 000 000.—

FILIALE IN DER SCHWEIZ IN NEUENBURG

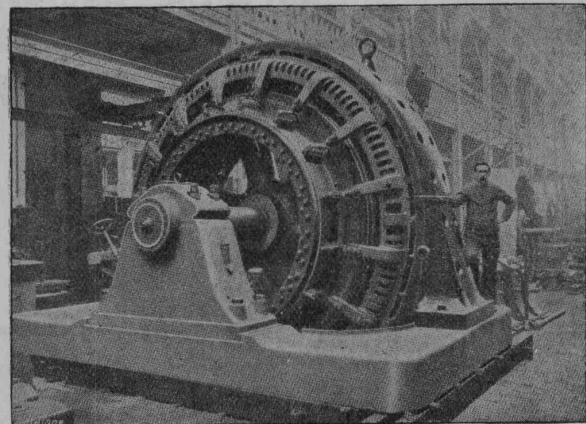
Motoren, Generatoren, Dynamos

Transformatoren, Umformergruppen

Hebezeuge aller Art

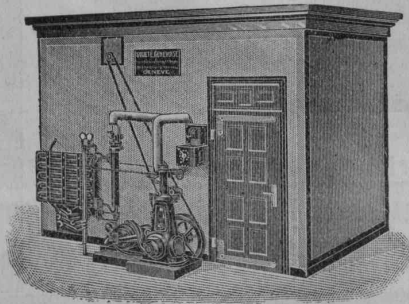
Zentrifugal-Pumpen

Kabel — Lichtdrähte



Société Genevoise d'Instruments de Physique

8, rue des Vieux-Grenadiers, Genève



Eis- und Kühl- Maschinen

1500 Anlagen in Betrieb

Katalog u. kostenloser Ingenieurbesuch auf Wunsch



J. Brun & Co.
Hebikon
Telegr.: Brun Hebikon Teleph. 12

Hebezeuge
*Ketten-, Stiften- und
Baumaschinen-Fabrik*

Moderne
Hebezeuge

Flasenzüge, Laufkatzen
Laufwinden, Fusswinden
Wellenböcke, Bauwinden
Stockwinden, Wandwinden

sowie

Bindketten, Galketten
kalibrierte Ketten usw.

prompt und billig.

Stets grosser Lagervorrat in kuranten
Hebezeugen und Ketten

R. DIETRICH & Co A.-G., ZÜRICH

Fabrik mit Geleise-Anschluss in Altstetten. — Telephon: Selnau 18.90

Grosses Lager in Maschinenölen jeder Art

Transformatoren-Oele — Schalter-Oele — Consistente Fette
Elektromotoren-Oele — Turbinen-Oele — Dampfzylinder-Oele
Automobil-Oel und Motorwagenfett — Wasserlösliches Bohröl
Bodenöl — Leinöl — Bodenwische — Schmierseife — Carbolinum etc.

Gusseiserne Muffen- und Flanschenröhren
sowie Formstücke

Schweizer
Normalien

Lager
in Winterthur



für
normalen
und höheren
Betriebsdruck

Telephon Nr. 496

Kägi & Co., Winterthur

ZENO DURRER

Parquetfabrik — Sägerei — Holzhandlung
GISWIL (Obwalden) Telephon Nr. 1

liefert sämtliche
Schnitt- und Hobelwaren — Bodenriemen
Krallentäfer.

Spezialität: **Parquetböden**

Jedes gewünschte Dessin nach Katalog oder Spezial-
zeichnung, fertig gelegt oder ungelegt. Prompte und
reelle Bedienung. Billige Preise. Ia. Referenzen. —
Offerten oder mündliche Vorberatung für zweckmässige
Ausführung kostenlos.

Theodor Bertschinger
Hoch- und Tiefbau-Unternehmung

Lenzburg
Telephon Nr. 8

Zürich
Selnau 61.92

Industriebauten Wasserbauten, Flusskorrekturen
Geschäftshäuser Erd- und Baggerarbeiten
Wohnhäuser Stollen- und Tunnelbauten
Landw. Bauten Sondierschächte, Tiefbohrungen

Eigene, gut eingerichtete Betriebe für:
Erdbau, Maurerei, Steinhauerei, Kunststeinfabri-
kation, Sägerei, Zimmerei, Glaserei u. Schreinerei

Naturasphalt von Travers

Einzige Asphaltminen der
Schweiz

Anerkannt bester Naturasphalt

Konzessionäre für die Schweiz:
E. R. Zetter & Co.
in Solothurn.

Gegründet 1843



Fabrik-Marke



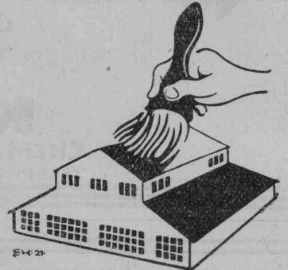
Zu Vorkriegs-Preisen:
Betoneisen-Scheren-&-Bieger: Schrauben-Flasenzüge

Christen & Co. Gegründet 1844 Bern

**ARCHITEKTUR-
KARTON-MODELLE**

H. LANGMACK, ZÜRICH
FORCHSTRASSE 290

Defekte Dächer und Terrassen
werden gedichtet mit
COMPOSIT



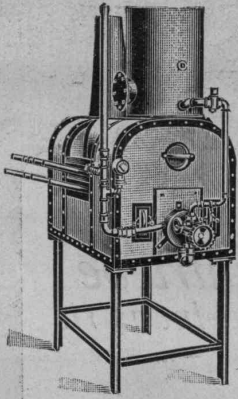
MEYNADIER & Co
ZÜRICH 8
SCHWEIZ

**KITTLOSE
GLASDÄCHER**

System Zimmermann



WALTHER & MÜLLER
- BERN -



Glüh- u. Schmiede-Oefen

mit Oelfeuerung zum Glühen von
Gesteinsbohrern, Steinmeisseln etc.

Sehr grosse Leistung bei äusserst billigem Betrieb. Kurze Anheizdauer.
Leicht transportabel. ————— Kein Verbrennen der Werkzeuge.

Oefen können jederzeit ohne Verbindlichkeit in meiner Werk-
stätte im Betriebe besichtigt werden. — Kataloge zur Verfügung.

Ed. Straub, Industrieofenfabrik, Sulgen

Plan-Kopien aller Art Lichtpaus-

Paus- und Detail-Papiere und -Apparate.
ED. AERNI-LEUCH, BERN.

Eisenbeton

Voranschläge — statische Berechnungen — Pläne.
Bauleitung, Expertisen.

Lieferung salpeterfreie Hohlsteine, „Patent Wörner“ und
fertig bearbeiteter Rundeisen.

Bauer & Albrecht, Zürich 1
Ingenieur-Bureau.

Terrasit

der wetterfeste Naturstein

Edel-Putz

hat sich als Schweizer-Produkt
seit 1913 glänzend bewährt

Alleinfabrikant

Hans Zimmerli

Mineral-Mahlwerke, Zürich 4

Eingetragene

Schutzmarke

RIPOLIN

die anerkannt beste Anstrichfarbe für Innen u. Aussen.
Hochglänzend und Matt.

Generalvertreter für die Schweiz:
C. Hässig, Dufourstrasse 53, Basel.

Patentanwälts-Bureau

E. BLUM & Co., Bahnhof- str. 74 **ZÜRICH 1**

Patentverkauf oder Lizenzabgabe

Die Inhaber der Schweizerpatente:

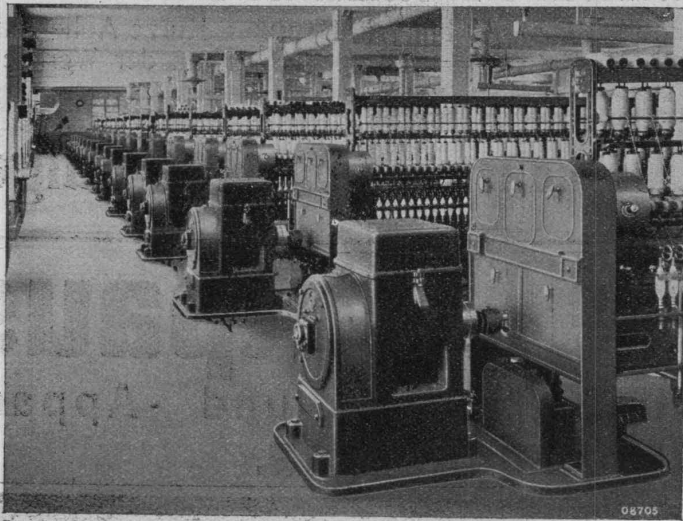
- Nr. 83935, Poulie;
- Nr. 71243, Mécanisme de transmission de mouvement du type épicycloïdal, à changement de vitesse, à commande électromagnétique;
- Nr. 72098, Geschwindigkeitswechselgetriebe;
- Nr. 80262, Vorrichtung zum Vorschieben ringförmiger Körper;
- Nr. 89852, Zahnrad;
- Nr. 90914, Dispositif de réglage du tirage induit par ventilateur;
- Nr. 90915, Dispositif de tirage induit par ventilateur;
- Nr. 90648, Dispositif de tirage pour foyers de chaudières;
- Nr. 90252, Dispositif de tirage induit et de soufflage d'air de combustion d'un foyer;

wünschen mit schweizerischen Fabrikanten in Verbindung zu treten, behufs Verkaufs der Patente, beziehungsweise Abgabe der Lizenz für die Schweiz, zwecks Fabrikation der Patentgegenstände i. d. Schweiz. Reflektanten belieben sich um weitere Auskunft zu wenden an das

Patentanwälts - Bureau

E. BLUM & Co., Bahnhofstr. 74
Zürich 1.

B B C



Einzel-Antrieb von 16 Baumwollringspinn-Maschinen
in der Spinnerei Ibach, Ibach-Schwyz.

*Spezialantriebe
für die Textil-Industrie*

Einzel-Antriebe von:

*Spinu- und Zwirn-Maschinen,
Fleyern, Webstühlen,
Stickmaschinen, Kalandern,
Appretur- u. Färbereimaschinen*

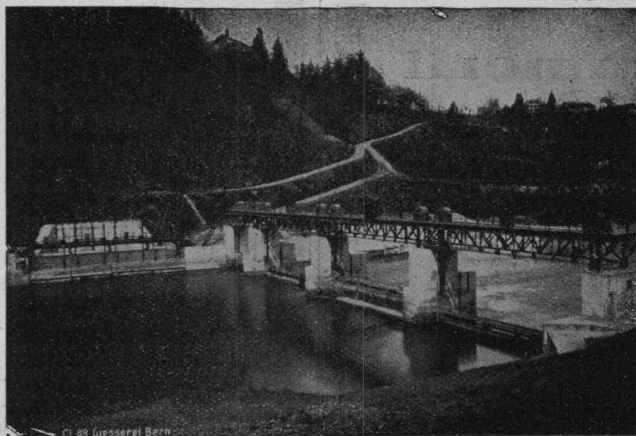
*Elektrische Antriebe
für das Kleingewerbe*

A.G. BROWN, BOVERI & C^{IE} BADEN (SCHWEIZ)
Verkaufsbureaux: Baden, Basel, Bern, Lausanne

Giesserei „Bern“ in Bern

Konstruktionswerkstätten Werk der Gesellschaft der L. von Roff'schen Eisenwerke

Telegr.:
Giesserei
Bern
☐
Telephon
1066



Telegr.:
Giesserei
Bern
☐
Telephon
1066

liefert als Spezialität:

Schützen-Anlagen und Wehr-Einrichtungen
Hebezeuge, Eisenbahnmaterial, Zahnradbahnmaterial, Standseilbahnen
Allgemeiner Maschinenbau.