

**Zeitschrift:** Schweizerische Bauzeitung  
**Band:** 79/80 (1922)  
**Heft:** 22

## Werbung

### Nutzungsbedingungen

Die ETH-Bibliothek ist die Anbieterin der digitalisierten Zeitschriften. Sie besitzt keine Urheberrechte an den Zeitschriften und ist nicht verantwortlich für deren Inhalte. Die Rechte liegen in der Regel bei den Herausgebern beziehungsweise den externen Rechteinhabern. [Siehe Rechtliche Hinweise.](#)

### Conditions d'utilisation

L'ETH Library est le fournisseur des revues numérisées. Elle ne détient aucun droit d'auteur sur les revues et n'est pas responsable de leur contenu. En règle générale, les droits sont détenus par les éditeurs ou les détenteurs de droits externes. [Voir Informations légales.](#)

### Terms of use

The ETH Library is the provider of the digitised journals. It does not own any copyrights to the journals and is not responsible for their content. The rights usually lie with the publishers or the external rights holders. [See Legal notice.](#)

**Download PDF:** 17.11.2024

**ETH-Bibliothek Zürich, E-Periodica, <https://www.e-periodica.ch>**

# Schweizerische Bauzeitung

**Abonnementspreis:**

Schweiz 40 Fr. jährlich  
Ausland 50 Fr. jährlich

**Für Vereinsmitglieder:**

Schweiz 32 Fr. jährlich  
Ausland 40 Fr. jährlich  
sofern beim Herausgeber  
:: abonniert wird ::

WOCHENSCHRIFT

FÜR BAU-, VERKEHRS- UND MASCHINENTECHNIK

GEGRÜNDET VON A. WALDNER, ING. HERAUSGEBER A. JEGHER, ING., ZÜRICH

Verlag: A. & C. Jegher, Zürich — Kommissionsverlag: Rascher & Cie., Zürich und Leipzig

ORGAN

DES SCHWEIZ. ING.- & ARCHITEKTEN-VEREINS & DER GESELLSCHAFT EHEM. STUDIERENDER DER EIDG. TECHN. HOCHSCHULE.

**Insertionspreis:**

4-gespalt. Colonelzeile od.  
deren Raum . 50 Cts.  
Haupttitelseite: 80 Cts.  
Alleinige Inseraten-An-  
nahme: Rudolf Mosse,  
Zürich, Basel und deren  
Filialen und Agenturen



## SULZER

**ARMATUREN und ROHRLEITUNGSTEILE**

für  
**Dampf, Wasser, Säuren, Luft etc.**

Ausführliche Kataloge auf Verlangen

GEBRÜDER SULZER, AKTIENGESELLSCHAFT, WINTERTHUR

## FR. ERISMANN, Ingenieur, BAUGESCHÄFT

Ausführung von:

**EISENBETONBAUTEN für HOCH- und TIEFBAU, SILO, LAGERHAUS- und KLÄRANLAGEN**

Telephon 5. 748      Bleicherweg 36      Zürich 2      Telephon 5. 748

## APPIANIPLATTEN

liefern in altbewährter Qualität

### Sponagel & Co, Zürich

**ALFR. GIESBRECHT, Spiegelfabrik, BERN** Helvetiastr. 17 & 17a.



## Strebelwerk Zürich

Rämistrasse 5, Tel. Hottingen 49.33

**Original-Strebelkessel**

tragen auf jedem Kesselgliede diese Schutzmarke. 

## PERSONEN- & WAREN-AUFZÜGE

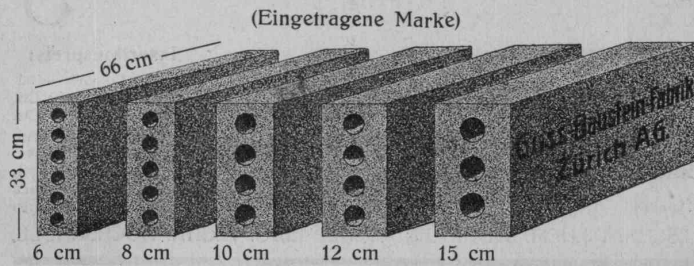
nach bewährtem System

für jede Leistung und Betriebsart

Schweiz. Wagonsfabrik Schlieren A. G., Schlieren-Zürich

Telephon: Seinau 11.15  
Telegr.: Wagonsfabrik Schlieren

# Längsgelochte Schlackensteine



Anerkannt  
 vorzügliches Baumaterial für alle Arten Hochbauten, insbesondere für **Zwischenwände**,  
 und **Hintermauerungssteine**.

Für **Fassadenmauerwerk Spezialsteine**.

Verkauf direkt durch uns.

**Guss - Baustein - Fabrik Zürich A. G., Zürich.**

## Möbel-Pfister

### Basel

Im grossen Umsatz liegt das Geheimnis unserer billigen Preise und in der Qualität liegt unsere Stärke

Wenn Sie bei uns kaufen, sparen Sie Zeit und viel Geld

Verlangen Sie Prospekte (Preisliste angeben!)

Frankolieferung, Bahnvergütung, Garantie, grosse Zahlungserleichterungen, grosser Barskonto.

Verlangen Sie Besuch des fachmännisch. Beraters.

Lausanne 1922

September 9./24.

Drittes

## Schweiz. Comptoir

Nahrungsmittel - Landwirtschaft

Kanzlei: Rue Pichard 2 - LAUSANNE

## ZENO DURRER

Parquetfabrik - Sägerei - Holzhandlung

**GISWIL** (Obwalden) Telefon Nr. 1

liefert sämtliche Schnitt- und Hobelwaren - Bodenrleinen Krallenäfer.

Spezialität: **Parquetböden**

Jedes gewünschte Dessin nach Katalog oder Spezialzeichnung, fertig gelegt oder ungelegt. Prompte und reelle Bedienung. Billige Preise. Ia. Referenzen. - Offerten oder mündliche Vorberatung für zweckmässige Ausführung kostenlos.

## Drahtgeflecht - Drahtgewebe

Einzäumungen, Gitter & Siebe

**DRAHTWARENFABRIK ZÜRICH**

**BAUMER & CO**

FROSCHAUGASSE 9 TELEPHON H.4915

# Gebrüder Rüttimann

## Elektrische Unternehmungen

Zug -- Lausanne

Spezial-Geschäft für

# FREILEITUNGEN



Stockwerksaufbau einer Fabrik nach Hetzer'scher Bauart.

# Terner & Chopard

Ingenieur-Bureau

Bahnhofstrasse 72 Zürich 1 Tel. Selnau 83.25

## Armierter Beton

für Hochbauten, Brücken, Reservoirs, Silos, Fundationen  
Wasserbauten.

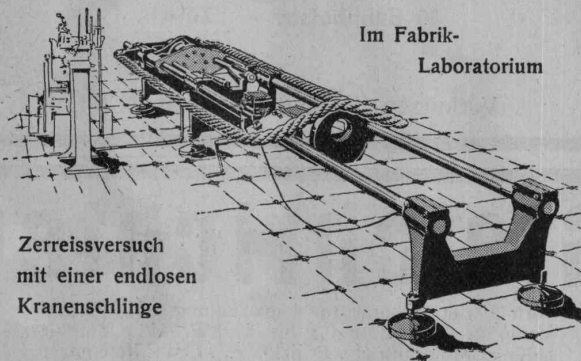
**Massivdecken** nach eigenen, bewährten Systemen.

Spezialität: **Hetzer-Constructionen.**

## Schweiz. Seil-Industrie

vormals C. Oechslin zum Mandelbaum  
Schaffhausen

Telephon 242 Gegründet 1839 Telegr.: Corda



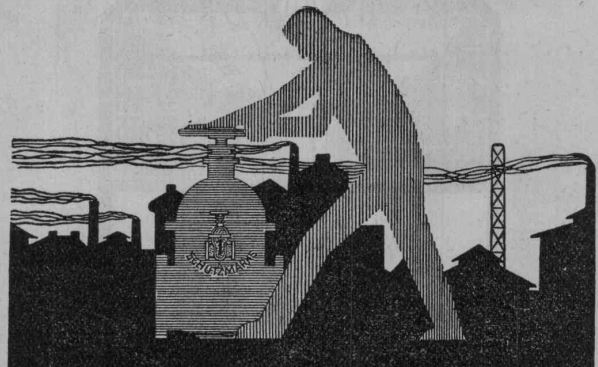
Im Fabrik-Laboratorium

ZerreiBversuch  
mit einer endlosen  
Kranenschlinge

## Drahtseile

### Hanfseile, Seilerwaren

Genf 1896 Goldene Medaillen Bern 1914



## Armaturen

für Wasser, Gas u. Dampf

Absperrschieber, Hydranten, Brunnen,  
Rohrschellen, Hähne, Drosselklappen,  
Anbohrapparate, Kondensstöpfe, Wasser-  
abschneider, Absperr-, Rückschlag-,  
Sicherheits- und Reduzierventile usw.

## Wassermesser

Flüssigkeitsmesser und Spezialitäten  
für die Industrie.

## BOPP & REUTHER

MANNHEIM-WALDHOF

Man verlange Katalog Nr. 39 Bl.

## Mägenwiler-Muschelkalk- und Sandstein

in bläulicher und gelblicher Tönung

## Urner- und Tessiner-Granit

für einfache und reiche bauliche und monu-  
mentale Ausführungen :-: Rohe Blöcke und  
fertige Denkmäler :-: Prima Referenzen

## EMIL FISCHER, Steinindustrie, DOTTIKON

Telephon 144

Mägenwil

Bureau

## Treibriemen

beste Qualität, aus Baumwolle imprägniert

Spezialität:

## Gummi-Riemen

An Adhäsion sämtliche Leder- und Ballatarriemen über-  
treffend, keine Lenix-, Spannrollen etc. mehr nötig.

**Transport- u. Bechergurten**  
aus Baumwolle und Hanf. Alles eigener, bestbewährter Fabrikation

## Transportbänder

in allen Breiten für Kohlen, Sand etc. Sämt-  
liche Riemen können endlos geliefert werden.

Verlangen Sie Muster und Preise von

**Meister & Co, Riemenfabrik**  
Rüegsau, Bern.

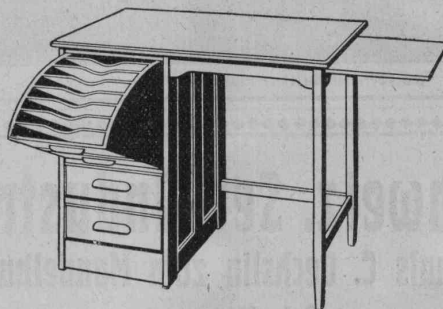
# Baumann, Koelliker & Co. <sup>Δ</sup>/<sub>G.</sub>, Zürich 1

Elektrische Licht-, Kraft-  
und Sonnerie-Anlagen



**GEORG STREIFF u. Co.**  
WINTERTHUR  
u.  
ZUERICH

SPEZIALGESCHÄFT  
FÜR KERAMISCHE  
BODEN- u. WANDBELÄGE



## Anton Waltisbühl & Co.

Büro-Möbel-Fabrik  
46 Bahnhofstr. — Zürich

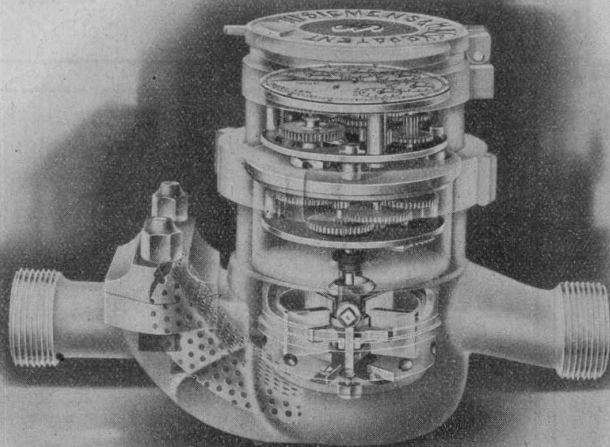
Verlangen Sie, bitte, Katalog F 21

*Clichés* Armbruster &  
Söhne  
Obere Säune 19. Zürich  
Tel. 6365

## Gleichrichter

vorteilhafter Apparat zur Umwandlung von Wechselstrom in Gleichstrom 0,1 bis 50 kW. Für Batterieladung, Motorantrieb, Projektion. Erste Referenzen.

Dr. Ing. B. Schäfer, Baden (Aargau)



*Elster & Co.*

## Gas- und Wassermesserschiff Luzern

baut in ihrer eigenen Wassermesserschiff

Wassermesser-Modell Pilatus  
(Trockenläufer)

Wassermesser-Modell Reuss  
(Nassläufer)

Liefert auch:

Woltmann-Wassermesser

Wassermesser-Kombinationen

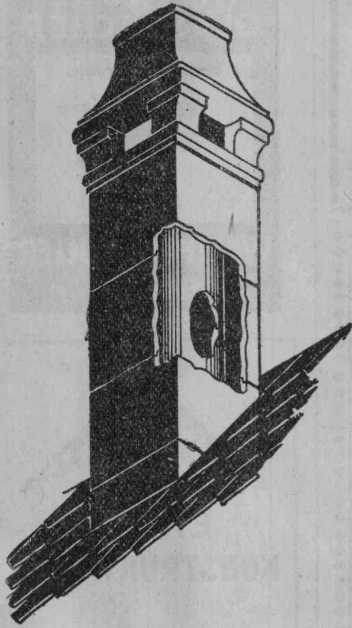
Heisswassermesser und Prüfstationen

Verfügt über langjährige Erfahrungen als Spezialfabrik im Wassermesserschiffbau.

Eidg. Prüfamt Nr. 3.

# J. Rukstuhl, Centralheizungen, Basel.

Modifikationen — Kessellieferungen — Reparaturen



Sparkamin

+ Patent 88876

Prospekt und Offerte  
kostenlos durch die

## Ziegel <sup>A.</sup><sub>G.</sub> Zürich

Tel. Selnau 61.99

**ALFRED SÉQUIN ING<sup>R</sup>**  
SEEGARTENSTR. 8 ZÜRICH 8

**INDUSTRIEBAUTEN**  
PROJEKTIERUNG  
& BAULEITUNG

Telephon Nr. 24

**GYSEL & Cie.**  
**ASPHALTFABRIK KÄPFNACH**

HOLZCEMENT - DACHPAPPEN - ISOLIERMITTEL

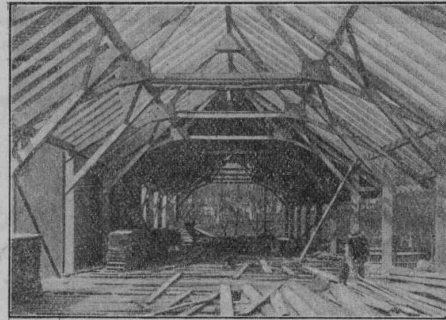
**HORGEN**

FALZBAUPAPPE  
ASPHALT-ARBEITEN  
FLACHE BEDACHUNGEN  
WASSERDICHTHE ISOLIERUNGEN

Gegründet 1851.

Telegr.: Asphalt, Horgen

**Moderner Holzbau, Chaletfabrik  
Zimmerei und Schreinerei**



**Alex. Winckler Fils**  
Baugeschäft  
Fribourg, Filiale Bern

Lizenzinhaber und alleiniges Ausführungsrecht für die  
ganze Schweiz der patentierten Holzbauweise, System  
Kienast & Cie.

Grösste Spannweiten, sparsame Konstruktion

## Eisenbeton

Voranschläge — statische Berechnungen — Pläne.  
Bauleitung, Expertisen.

Lieferung salpeterfreie Hohlsteine, „Patent Wörner“ und  
fertig bearbeiteter Rundeisen.

**Bauer & Albrecht, Zürich 1**  
Ingenieur-Bureau.

## Tiefbohrungen

**Bohr- und Schacht-Sondierungen**  
Rohrbrunnen-Anlagen — Schacht- und  
Sammel-Brunnen jeder Grösse — Komplette  
Quell- u. Grundwasser-Versorgungs-Anlagen  
— Stollenbau — Grundwasserabsenkungen  
— Foundationen jeder Art für Hoch- u. Tiefbau

**J. STRIKER, BERN**

Belpstr. 41 — Telephon-Nr. Bollwerk 59.63



**ZEICHENTISCHE**  
verstellbar in der Höhe und in jeder Schräglage. — Ständige  
Ausstellung nur bewährter Konstruktionen.

**Lichtpaus-Apparate und -Maschinen**  
für Sonnen- und elektrische Belichtung.



**ALLES MATERIAL**  
für technische  
Zeichnungsbureaus

**GEBRÜDER SCHOLL**  
POSTSTRASSE 3 ZÜRICH



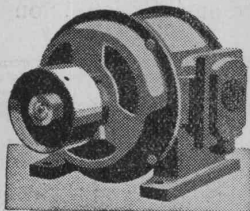
**Kachelöfen**  
— in jeder Ausführung —

**Kamine**  
**Wandbrunnen**  
**Baukeramik**

**Ofenfabrik Kohler A. G.**  
Meß bei Biel

Zu beziehen durch die Hafnermeister.

**G. Meidinger & Co., Basel**



**Elektromotoren**

für alle Stromarten

Umformer — Transformatoren — Generatoren

Hoch- und Niederdruck-

**Zentrifugal-Ventilatoren**

elektrische Schmiede-Ventilatoren

**R. DIETRICH & Co A.-G., ZÜRICH**

Fabrik mit Geleise-Anschluss in Altstetten. — Telephon: Selnau 18.90

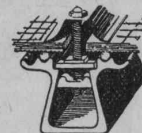
**Grosses Lager in Maschinenölen jeder Art**

Transformatoren-Oele — Schalter-Oele — Consistente Fette  
Elektromotoren-Oele — Turbinen-Oele — Dampfzylinder-Oele  
Automobil-Oel und Motorwagenfett — Wasserlösliches Bohröl  
Bodenöl — Leinöl — Bodenwische — Schmierseife — Carbolinum etc.

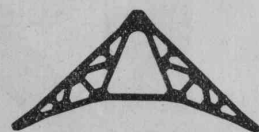
**PATENT-ANWÄLTE**  
**E. BLUM & Co** DIPL. INGENIEURE  
GEGRÜNDET 1878 • ZÜRICH • BAHNHOFSTR. 7A

**KITTLÖSE  
GLASDACHER**

System Zimmermann



**WALTHER & MÜLLER**  
• BERN •



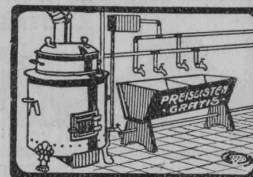
**EISEN-  
KONSTRUKTIONEN**

*Brücken; Ständer,  
Dachkonstruktionen  
Kittlose*

*Glasbedachungen  
Bau- und Kunst-  
Schlosserarbeiten*

**GEBRÜDER TUCHSCHMID**  
FRAUENFELD

**OFENFABRIK  
SURSEE**



**WASCHHERDE  
FÜR  
PRIVATE  
HOTELS, ANSTALTEN  
WÄSCHEREIEN**

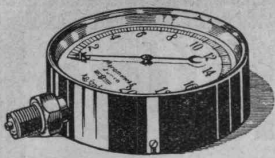
**CENTRALHEIZUNGEN**

**WARMWASSER-VERSORGUNGEN ALLER SYSTEME**

FILIALE CHUR  
TEL. 160

**JOH. MÜLLER**

RÜTI (ZÜRICH)  
TEL. 30



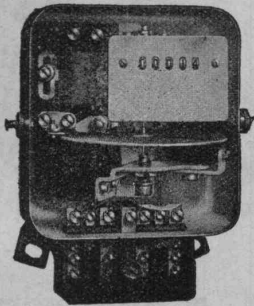
## Manometer A.-G., Zürich, Armaturen-Fabrik

(vormals Schäffer & Budenberg, Filiale Seebach, ständige Fabrikation seit 1896)

Manometer, Thermometer, Ventile, Hähne, Schieber in jeder Ausführung und für alle Zwecke. Injektoren, Anwärmeapparate, Pumpen, Kondensstöpfe, Reduzier-ventile, Wasserstände, Sicherheitsapparate, Gläser, Elektrische Temperaturmesser und Druckmesser mit elektrischem Kontakt. Kontroll- u. Prüfapparate, Dampfmesser.

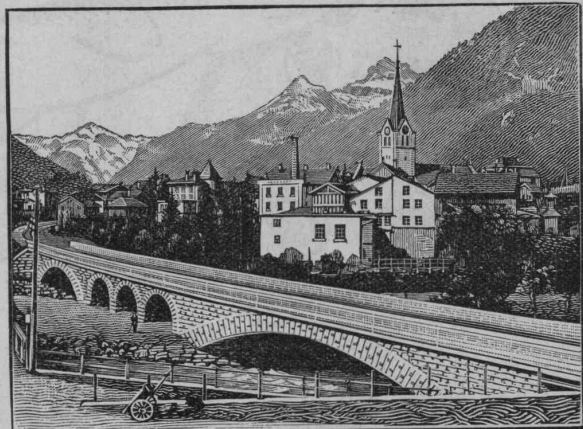
## Elektrizitätszähler

Zeit- und Sperrschalter  
Ferraris-Wattmeter  
Schaltuhren



Verlangen Sie unsere  
technischen Beschreibungen

# Landis & Gyr A.-G. Zug



Eisenbahnbrücke ü. d. beiden Lintharme i. Schwanden

## Heinrich Brändli, Horgen

Asphalt-, Dachpappen- und Holzcementfabrik  
erstellt:

Asphaltarbeiten für jeden Bedarf  
=== bei Hoch- und Tiefbauten ===

Spezialität: Asphalt-Isolierungen für wasserdichte Abdeckungen jeglicher Art; bei Eisenbahn- und Strassenbauten etc. nach System Heinrich Brändli, in bestbewährten Ausführungen. Sichere Garantie-Übernahme. Feinste Referenzen.

Telegr.-Adr.: Heinrich Brändli, Horgen — Telefon Nr. 38

IMPRÄGNIERANSTALT UND SÄGEREI:



SCHWEIZ-  
GESELLSCHAFT FÜR  
HOLZKONSERVIERUNG  
A-G  
ZOFINGEN

Bahnschwellen  
Hölzer für Brücken und  
Wasserbau  
Pfähle, Einzäunungen  
Holzpflaster

Imprägnierung mit Teeröl und Triolith nach  
Vorschriften der Schweiz. Bundesbahnen.



**W. Walser & Co.**  
WINTERTHUR  
Industriebauten  
Ofen-Anlagen  
FÜR ALLE ZWECKE & BRENNSTOFFE  
Kesselmauerungen  
Hochkamine  
Bau- u. feuerfeste Materialien  
PROJEKTE - EXPERTISEN

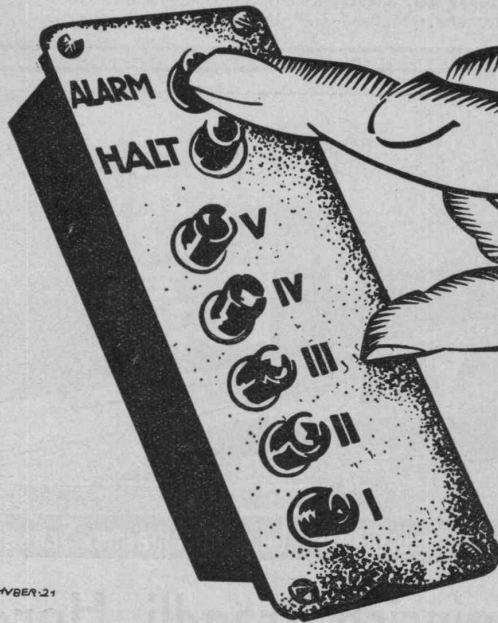
## CALCIUM-CARBID

mit höchster Gasausbeute für alle technischen Zwecke  
in allen handelsüblichen Körnungen, liefern

**Elektrochemische Werke Gurtnellen A.-G.**  
Telephon 8 Gurtnellen (Kanton Uri)



# Personen u. Lasten Aufzüge



**Druckknopf-  
Steuerung**  
System Schindler  
Fabrik gegründet 1874  
über 5000 Anlagen  
ausgeführt

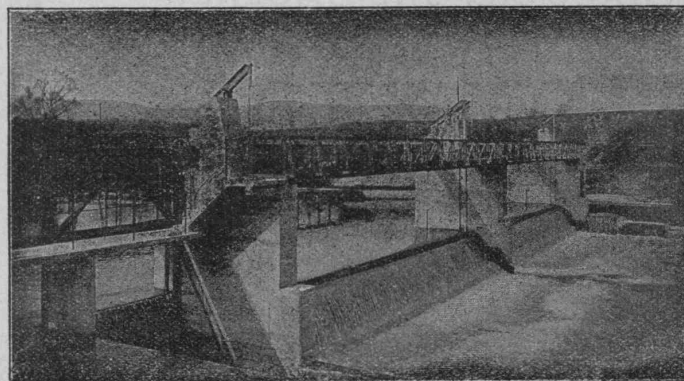
**SCHINDLER & CIE ♦ LUZERN**

## Selbsttätiger Hochwasserschutz

bei Wehranlagen und Talsperren. Selbsttätige Wasserspiegel- und Abflussregulierung an bestehenden und Neuanlagen.

Selbsttätige und von Hand bedienbare Wehrkonstruktionen.

Ausgeführt und im Bau über 2000 m Wehrbreite für ca. 16000 m<sup>3</sup>/sek Regulierfähigkeit



Ausgeführt und im Bau über 2000 m Wehrbreite für ca. 16000 m<sup>3</sup>/sek Regulierfähigkeit

Illustr. Katalog, Projekte und Kostenanschläge

Automatische Wehranlage in der Birs bei Münchenstein, der Aktiengesellschaft Brown, Boveri & Co. und Portlandzement-Fabrik Laufen.

Illustr. Katalog, Projekte und Kostenanschläge

# Stauwerke A.-G., Zürich 1

St. Peterstrasse 15