

Objektyp: **Advertising**

Zeitschrift: **Schweizerische Bauzeitung**

Band (Jahr): **79/80 (1922)**

Heft 24

PDF erstellt am: **11.09.2024**

Nutzungsbedingungen

Die ETH-Bibliothek ist Anbieterin der digitalisierten Zeitschriften. Sie besitzt keine Urheberrechte an den Inhalten der Zeitschriften. Die Rechte liegen in der Regel bei den Herausgebern. Die auf der Plattform e-periodica veröffentlichten Dokumente stehen für nicht-kommerzielle Zwecke in Lehre und Forschung sowie für die private Nutzung frei zur Verfügung. Einzelne Dateien oder Ausdrucke aus diesem Angebot können zusammen mit diesen Nutzungsbedingungen und den korrekten Herkunftsbezeichnungen weitergegeben werden. Das Veröffentlichen von Bildern in Print- und Online-Publikationen ist nur mit vorheriger Genehmigung der Rechteinhaber erlaubt. Die systematische Speicherung von Teilen des elektronischen Angebots auf anderen Servern bedarf ebenfalls des schriftlichen Einverständnisses der Rechteinhaber.

Haftungsausschluss

Alle Angaben erfolgen ohne Gewähr für Vollständigkeit oder Richtigkeit. Es wird keine Haftung übernommen für Schäden durch die Verwendung von Informationen aus diesem Online-Angebot oder durch das Fehlen von Informationen. Dies gilt auch für Inhalte Dritter, die über dieses Angebot zugänglich sind.

Schweizerische Bauzeitung

Abonnementspreis:

Schweiz 40 Fr. jährlich
Ausland 50 Fr. jährlich

Für Vereinsmitglieder:

Schweiz 32 Fr. jährlich
Ausland 40 Fr. jährlich
sofern beim Herausgeber
:: abonniert wird ::

WOCHENSCHRIFT

FÜR BAU-, VERKEHRS- UND MASCHINENTECHNIK

GEGRÜNDET VON A. WALDNER, ING. HERAUSGEBER A. JEGHER, ING., ZÜRICH

Verlag: A. & C. Jegher, Zürich — Kommissionsverlag: Rascher & Cie., Zürich und Leipzig

ORGAN

DES SCHWEIZ. ING.- & ARCHITEKTEN-VEREINS & DER GESELLSCHAFT EHEM. STUDIERENDER DER EIDG. TECHN. HOCHSCHULE.

Insertionspreis:

4-gespalt. Colonelzeile od.
deren Raum . 50 Cts.
Haupttitelseite: 80 Cts.
Alleinige Inseraten-An-
nahme: Rudolf Mosse,
Annoncen-Expedition,
Zürich, Basel und deren
Filialen und Agenturen

Unfallversicherung Winterthur

Einzel-Unfall-, Haftpflicht-, Reise-, Kollektiv-, Einbruch- und Kautions-Versicherungen.

Auskunft und Prospekte durch die Direktion der Gesellschaft in Winterthur
und die Generalagenturen, sowie die Vertreter an allen grösseren Orten.

EL. PAERLI & Co, BIEL-BIENNE

TELEPHON 315

ZENTRALHEIZUNGEN

TELEPHON 315

Sanitäre Anlagen — Acetylen-Apparatebau für autogene Schweissanlagen.

Löhle & Kern A.-G. für Eisenbau, Zürich

Entwurf und Ausführung von

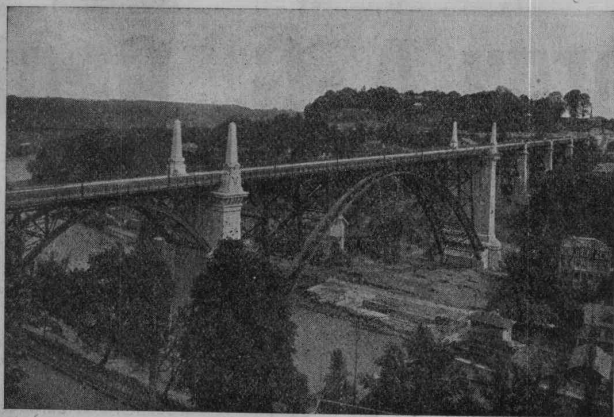
Eisenkonstruktionen aller Art.

Kittlose Verglasungen

Pat. Nr. 87342

mit Bleibanden hydraulisch gepresst für Sheds und Oberlichter etc. Bleiröhren und Bleiprofile aller Art.

Fabrikant **Jakob Scherrer**, Mech. Bauspenglerei, **Zürich 2**, Bleicherweg 26, Tel. S. 56.71



Kornhausbrücke in Bern, erbaut im Jahre 1898

A. G. der Maschinenfabrik von

Theodor Bell & Cie

Kriens-Luzern

Gegründet 1855

Eisenkonstruktionen

Bahn- und Strassenbrücken, Rechen, Schützen
Maste und Tragwerke für elektrische Leitungen
Fabrikbauten, Werkstätten, Hallen, Reservoirs
Kesselschmiedearbeiten aller Art.

Walo Bertschinger, Zürich

Hafnerstrasse 7

Spezialfirma für:

Geleisebau

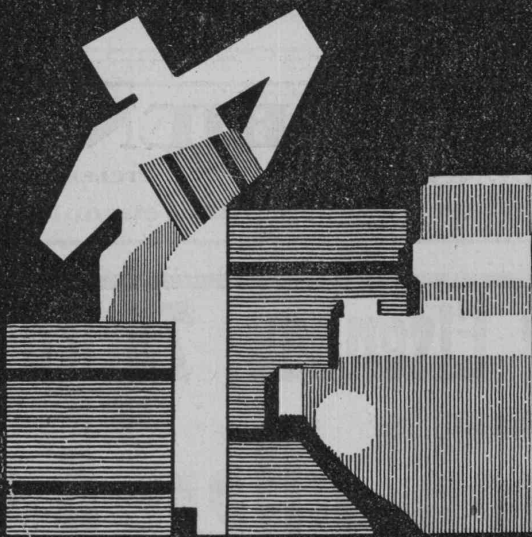
Ständiges grosses Lager in Normalbahn- und Fabrikgeleisen, Weichen, Drehscheiben
Geleiseneubau, Unterhalt, Reparaturen
Geleisebauwerkstätte

Strassenbau

Asphalt und Teermakadam
Oberflächenteerungen
Strassenwalzen-Betrieb
Neuanlagen, Unterhalt

Verlangen Sie Kataloge und unverbindlichen Besuch.

Wassermesser



BOPP & REUTHER
MANNHEIM - WALDHOF

Flügelrad-, Woltmann-, Volumen- und Venturi-Systeme
Grossmesser für Wasser, Gas, Luft
Elektr. Fernregistrierung

Man verlange Druckschrift Nr. 33 Bl.



Eisenbahnbrücke ü. d. beiden Lintharme i. Schwanden

HEINRICH BRÄNDLI HORGEN

Asphalt-, Dachpappen- u. Holzzement-Fabrik

ASPHALT-ISOLIERPLATTEN

einfach und kombiniert für

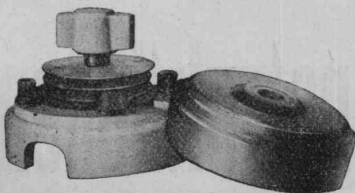
wasserdichte Abdeckungen

ISOLIERGOUDRON

Teleph. 38 : Telegr.: Heinrich Brändli, Horgen

Appareillage Gardy A.-G., Genf

Telephon: Stand 26.26 — Telegramme: Ydrag, Genève



Ein-, zwei- und dreipolige Dreh-Russchalter,
Umschalter für alle wünschenswerten Schemas
250 und 500 Volt, 2 bis 15 Ampères

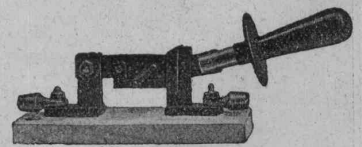
Apparate für Nieder-, Mittel- und Hoch-
Spannung

Lieferung vollständiger Schaltanlagen

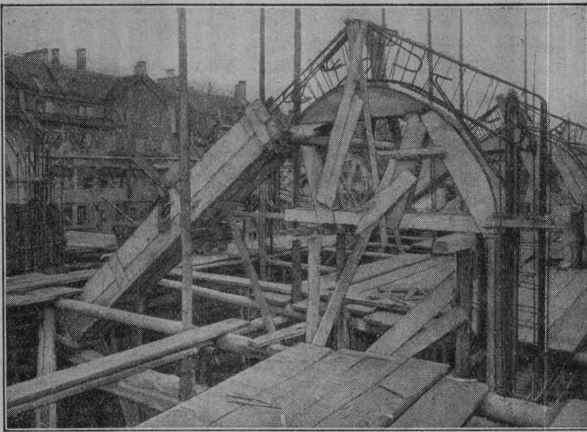
Eigene Porzellan-Fabrikation

Eigenes Versuchslaboratorium bis
200 000 Volt

Mit Auskünften, Kostenanschlägen stehen wir
Interessenten gerne zur Verfügung



Hebel-Aus- und Um-Schalter, ein-, zwei-, drei-
und vierpolig in verschiedenen Ausführungen,
250 und 500 Volt, 25 bis 1000 Ampères



Shed-Konstruktionen einer Seidenfärberei in Zürich.

Terner & Chopard

Ingenieur-Bureau
Bahnhofstrasse 72 Zürich 1 Tel. Selnau 83.25

Armierter Beton

für Hochbauten, Brücken, Reservoirs, Silos, Fundationen
Wasserbauten.

Massivdecken nach eigenen, bewährten Systemen.

Spezialität: **Hetzer-Constructionen.**

Verlobte!!

Sie sparen Zeit und viel Geld

Möbel sind Vertrauenssache.

Es ist eine allgemein bekannte Tatsache, dass die Möbel-Pfister A. G. in Basel die beste und billigste Bezugsquelle ist. Die

Möbel-Pfister A. G. in Basel

offeriert Ihnen im Kauffalle volle Garantie, Bahnvergütung, Frankolieferung, diskrete Zahlungserleichterungen, grossen Barskonto. Verlangen Sie Prospekte (Preisliste angeben!) oder Reisendenbesuch.

Nur prima Schweizer-Fabrikat!



Peddig-Rohrmöbel, naturweiss oder in jeder beliebigen Nuance geräuchert
Wetterfeste Garten- u. Terrassen-Möbel
Korbwaren für die Industrie
Korbflaschen (Bonbonnen und Demyohns)

Cuenin-Hüni & Cie.

Korbwaren- und Rohrmöbel-Fabrik
Kirchberg (Kt. Bern).

Max Aebi

Diplom-Maschinen-Ingenieur E. T. H.
Tel. H. 4775. Briefadresse Postfach Bahnhof, Telegr.: Maxaebi, Zürich.

INGENIEURBUREAU

Sämtl. Baumaschinen und Werkzeuge für Hoch- und Tiefbau, Luftseilbahnen, Elektro- hängebahnen, Transportanlagen, Expertisen, Gutachten - Vertretungen - Bauleitungen

ZÜRICH

ZENO DURRER

Parquetfabrik - Sägerei - Holzhandlung
GISWIL (Obwalden) Telefon Nr. 1
liefert sämtliche
Schnitt- und Hobelwaren - Bodenriemen
Krantenläufer.

Spezialität: **Parquetböden**
Jedes gewünschte Dessin nach Katalog oder Spezial- zeichnung, fertig gelegt oder ungelegt. Prompte und reelle Bedienung. Billige Preise. Ia. Referenzen. - Offerten oder mündliche Vorberatung für zweckmässige Ausführung kostenlos.

Gebrüder Rüttimann

Elektrische Unternehmungen

Zug -- Lausanne

Spezial-Geschäft für

FREILEITUNGEN

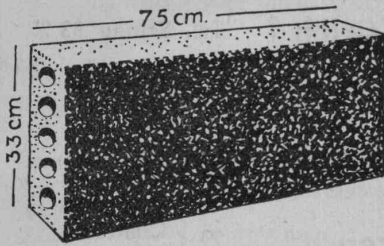
**Gut gelagerte,
längsgelochte**

la. Schlackensteine

in Dicken von 6, 8, 10, 12, 15 cm.

Vorzügliches Bauprodukt für Isolierungen, Zwischenwände,
Umfassungs- und Innenmauerwerk etc. etc.

4 Stück 1 m²



Bitten Offerten zu verlangen. Ständiges Dépôt **Hafen Riesbach-Zürich.**

Beton-Schleuderwerke A.-G. Schmerikon (ob. Zürichsee)

Der bewährte Glaserkitt.

**Leinölkitt
OMYA
gar. rein**

nur ächt mit dem Eindruck
dieser Marke in den Blech-
büchsen.

Allein hergestellt von
A.-G. der Öl-, Kitt- & Kreidewerke
vorm. Plüss-Stauffer, Zofingen.

Verkauf nur an Wiederverkäufer.



Drahtgeflecht - Drahtgewebe



Motorenfabrik

Schindler & Co

Luzern

Telephon Nr. 7.12



Elektromotoren 0,1 bis 30 PS
Ventilatoren, Schaltkasten
Elektromagnete für die Industrie
Besondere Werkstätte
für eilige Reparaturen

Moderne

INDUSTRIEBAUTEN

projektiert rasch und wirtschaftlich

H. KNOBEL, ZÜRICH 6

Weinbergstrasse 53a Telephon: Hottingen 20.48

INGENIEUR- U. ARCHITEKTUR-BUREAU

Anlagen für die gesamte Textil-Industrie
Elektrochemische und Chemische Industrie
Maschinen-, Uhren- und Papier-Fabrikation
Giessereien, Montagehallen, Wohlfahrtsgebäude

Projekte in Spezial-Konstruktionen

Keine Unternehmung.

Erfindungs-Patente
Marken-Muster-
& Modell-Schutz im In- u. Ausland
H. KIRCHHOFER vormals
Bourry-Séquin & Co. ZÜRICH
1880.
Gegründet.

CENTRALHEIZUNGEN

WARMWASSER-VERSORGUNGEN ALLER SYSTEME

FILIALE CHUR
TEL. 160

JOH. MÜLLER

RÜTI (ZÜRICH)
TEL. 30



HASLER A. G., BERN

Automatische

Druckknopflinienwähler

mit Amtsanschluss

Einzig von der schweizerischen Telegraphenverwaltung
genehmigte Konstruktion.



Komplette Kohlen- und Koks-Förderanlagen für Gas- und Elektrizitäts-Werke

Generalvertretung für die Schweiz:
Fr. Waldherr, Zürich
Seefeldstr. 120.

J-Pohlig A-G-Cöln

Gelenkkettenfabrik
A.-G.
Luzern



Gall'sche Ketten
Transmissionsketten
Auto- u. Veloketten
Kettenräder



J. Walser & Co.
WINTERTHUR
Industriebauten
Ofen-Anlagen
FÜR ALLE ZWECKE & BRENNSTOFFE
Kesselmauerungen
Hochkamine
Bau- u. feuerfeste Materialien
PROJEKTE - EXPERTISEN

G. Meidinger & Cie, Basel

Hoch- und Niederdruck-
Zentrifugal-Ventilatoren
für alle Bedürfnisse der Industrie



Lüftungs-, Luftheizungs-, Trocknungs-Anlagen
Entstaubungs- und Spänetransport-Anlagen
Kupolofen-, Unterwind-, und Saugzuggebläse
elektr. Schmiede-Ventilatoren

FERRUBRON
die altbewährte Rostschutzfarbe
(für alle Eisen- und Blech-Konstruktionen)

Sämtliche Lacke für das Baugewerbe

NAEGELY, ESCHMANN & CIE.
Lack- und Farben-Fabrik Oerlikon-Zürich

Scizzirpapiere
Paus-Detail
Detailzeichnen, hochtransp.
Pauspapiere, geölt und ölfrei
Zeichenpapiere, assortiert
Schöllershammerzeichen
in Bogen, für Geometer
Lichtpauspapiere
Millimeterzeichen- und
Millimeterpauspapiere in
Rollen u. Blocs, braun u. blau
liefert rasch und billig
Spezialgeschäft techn. Papiere
G. Suter - Glogg, Basel 7.

PATENT-ANWÄLTE
E. BLUM & Co. DIPL. INGENIEURE
GEGRÜNDET 1878 - ZÜRICH - BAHNHOFSTR. 74

**Aktiengesellschaft
Schweizerischer Kalkfabriken Zürich**
umfassend die Fabriken:

Kalkwerk Schinznach-Bad Knoblauch	Ingenieur Borner & Cie., Wallenstadt	Hydraul. Kalk- u. Gipsfabrik Bärschwil
Hydraulische Kalkfabrik Holderbank	Cement- u. Kalkfabriken R. Vigier A.-G.	Gips-Union A.-G. Zürich
G. Spühler, Rekingen	Luterbach	Schweiz. Cementind.-Gesell., Heerbrugg
Kalk- u. Cementfabriken Beckenried A.-G.	Jura Cementfabriken Aarau	Vereinigte Cementfabriken Rozloch A.-G.
K. Hürlimann Söhne, Brunnen	Cement- und Kalkwerk Liesberg A.-G.	Gips- und Kalkwerke Konolfingen

empfiehlt den Konsumenten ihren
prima hydraulischen Kalk.
Verkaufsstelle: **E. G. Portland, Zürich.**

Telegr.-Adr.: Portland Zürich Bureau Seidengasse 9 Telephon Seinau 285

Submissions-Anzeiger

Termin	Auskunftstelle	Ort	Gegenstand
20. Juni	Gemeinderatskanzlei	Langnau a. A.	Div. Bauarbeiten an der Birnwald-Bruggenmoosstrasse auf dem Albis.
22. "	A. Schmid	Niederurnen (Glar.)	Bau der Weissenbergstrasse Matt (Kt. Glarus).
22. "	Verwaltungsgeb. d. S. B. B.	Lausanne	Aufnahmegebäude, Güterrampe u. a. m. in Ependes.
24. "	Hochbaubureau d. S. B. B.	Thun	Dachdecker- und Spenglerarbeiten der Lokomotivremise Thun.
30. "	Generaldirektion d. S. B. B.	Bern	Spengler- u. Dachdeckerarbeiten am Dienstgebäude d. Unterwerkes Vernayaz.
30. "	Werkstätte der S. B. B.	Biel	Aufstellung einer Krananlage (7 t) im Bahnhof Biel.

C
GESELLSCHAFT DER LUDW. VON ROLLSCHEN EISENWERKE
C

FILIALE: EISENWERK CLUS KT. SOLOTHURN



Bann-Kupplung, Typ NN,
in Verbindung mit Riemenscheibe

BENN-KUPPLUNG

Patentiert in allen Industriestaaten.
Durch langjährige Erfahrungen vervollkommnete Reibungskupplung.
Vollständig geschlossen. Reibungsflächen scheibenförmig.
Keine vorstehenden Teile.
Zum Ein- oder Ausrücken bei jeder Kraft und Geschwindigkeit während des Betriebes

TRANSMISSIONEN

Komplette Anlagen für alle Industriezweige.

Patent-LENIX-Getriebe.

Ausführungsrecht für die Schweiz.

Gleichrichter

vorteilhaftester Apparat zur Umwandlung von Wechselstrom in Gleichstrom 0,1 bis 50 kW. Für Batterieladung, Motorantrieb, Projektion. Erste Referenzen.

Dr. Ing. B. Schäfer, Baden (Aargau)



Ia ASPHALT-
IMPRÄGNIERTES
PACKPAPIER

Bevor Sie sie abliefern, schützen Sie Ihre Fabrikate gegen Nässe, Rost

etc. durch Auslegen Ihrer Pack-Kisten mit unsern:

Ia. unbesandete Dachpappe in verschiedenen Stärken

lieferbar in Rollen von
20 x 1 = 20 m²

Ia. Asphalt-imprägniertes Packpapier

lieferbar in Rollen von
20 x 1,30 = 26 m²

Wir liefern diese Isolier-Papiere **billigst** und halten solche stets auf Lager. Bei Bedarf bitten wir Sie höflich, bei uns gefl. Offerte einzuholen.

GYSEL & CIE.,
Telephon 24
ASPHALTFABRIK KÄPFNACH
HORGEN
Telegramme: Asphalt



Glüh- u. Schmiede-Oefen

mit Oelfeuerung zum Glühen von Gesteinsbohrern, Steinmeisseln etc.

Sehr grosse Leistung bei äusserst billigem Betrieb. Kurze Anheizdauer. Leicht transportabel. — Kein Verbrennen der Werkzeuge.

Oefen können jederzeit ohne Verbindlichkeit in meiner Werkstätte im Betriebe besichtigt werden. — Kataloge zur Verfügung.

Ed. Straub, Industrieofenfabrik, Sulgen

SCHWEIZ LINOLEUM

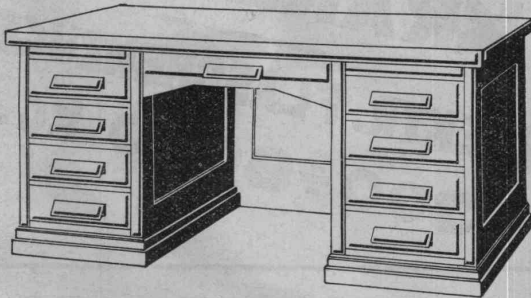


„HELVETIA MARKE“

GRANIT - UNI - JASPE - KORK - INLAID

Linoleum A.-G., Ciubiasco (Schweiz)

Stark herabgesetzte Preise



Anton Waltisbühl & Co

Büro-Möbel-Fabrik
Bahnhofstr. 46 — Zürich

Verlangen Sie, bitte, Katalog F 21

Lausanne
1922



September
9./24.

Drittes

Schweiz. Comptoir

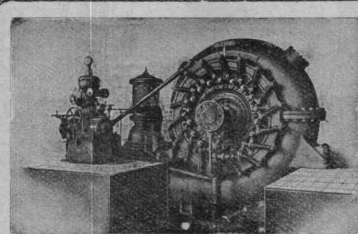
Nahrungsmittel - Landwirtschaft
Kanzlei: Rue Pichard 2 - LAUSANNE

LIEFERUNG
VON

WASSERTURBINEN

NEUESTER
KONSTRUKTION

PRÄZISIONS-
GESCHWINDIGKEITS-
REGULATOREN
und DRUCKREGLER

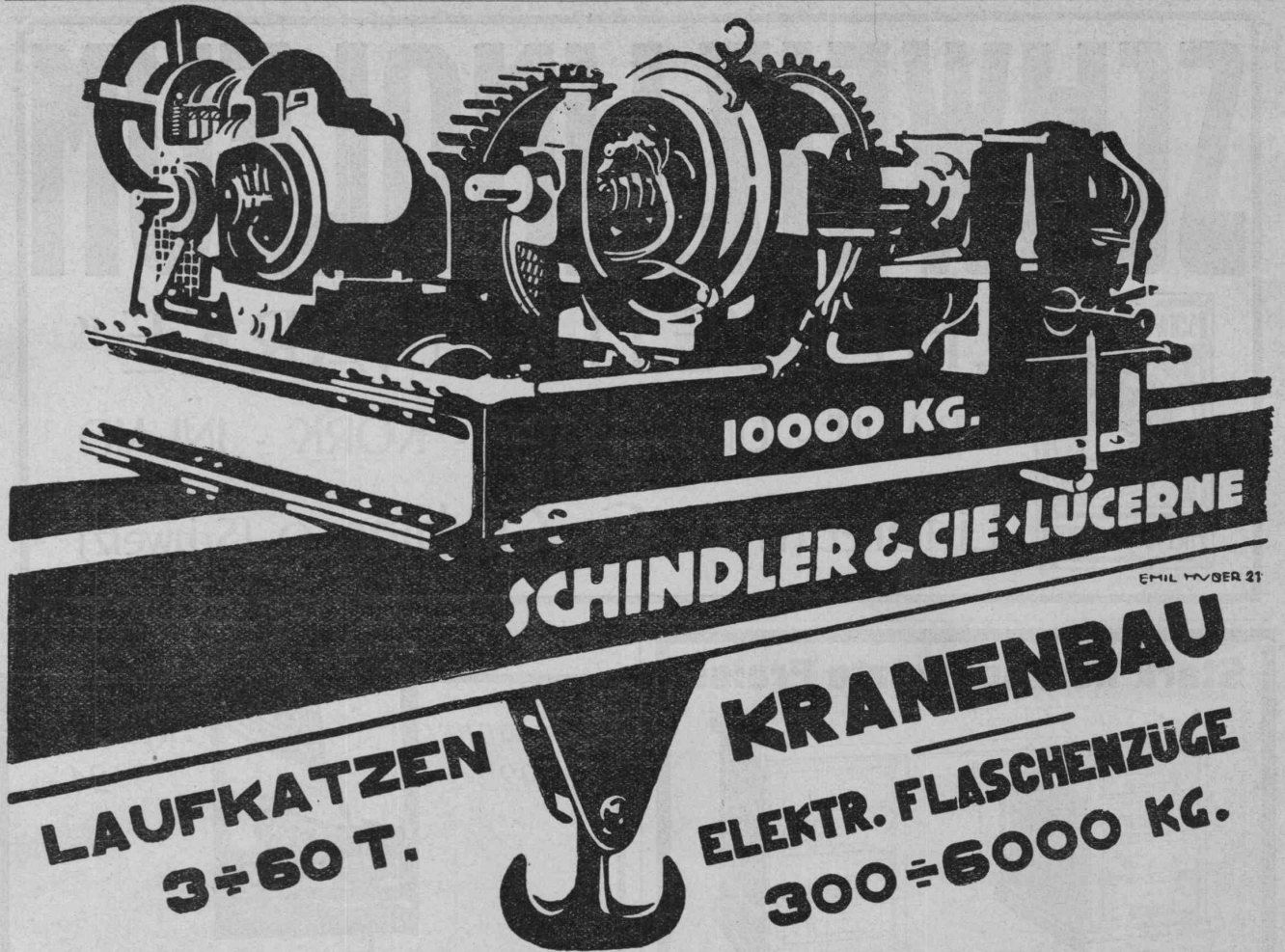


Francisturbine 7500 PS, Gefälle 140 mètres

ADRESSE:
BUREAUX et ATELIERS
109, ROUTE DE LYON
Immeubles de l'ancienne Société
PICCARD, PICTET & CIE.

ATELIERS DES CHARMILLES S.A.

SUISSE • GENÈVE • SUISSE



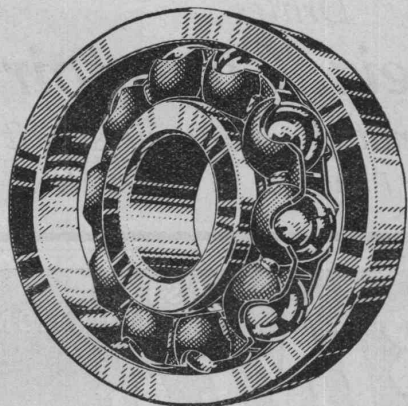
10000 KG.

SCHINDLER & CIE. LÜCERNE

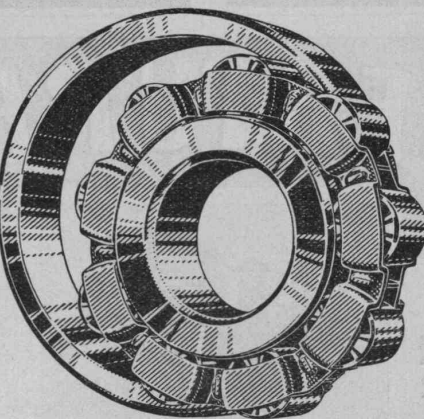
EMIL HYGER 21

LAUFKATZEN
3 ÷ 60 T.

KRANENBAU
ELEKTR. FLASCHENZÜGE
300 ÷ 6000 KG.



Einbau-Vorschläge
und Offerten
auf Wunsch.



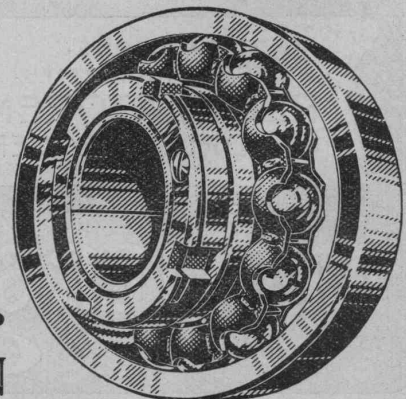
Kugellager
Rollenlager

SRO

Kugellager mit Selbsteinstellung

Rollenlager für grösste Belastungen und Tourenzahlen

Kugellager mit klemmbarer Spannhülse



KUGELLAGERWERKE
J. SCHMID-ROOST A.-G.
OERLIKON