

Objektyp: **Advertising**

Zeitschrift: **Schweizerische Bauzeitung**

Band (Jahr): **79/80 (1922)**

Heft 25

PDF erstellt am: **11.09.2024**

Nutzungsbedingungen

Die ETH-Bibliothek ist Anbieterin der digitalisierten Zeitschriften. Sie besitzt keine Urheberrechte an den Inhalten der Zeitschriften. Die Rechte liegen in der Regel bei den Herausgebern. Die auf der Plattform e-periodica veröffentlichten Dokumente stehen für nicht-kommerzielle Zwecke in Lehre und Forschung sowie für die private Nutzung frei zur Verfügung. Einzelne Dateien oder Ausdrucke aus diesem Angebot können zusammen mit diesen Nutzungsbedingungen und den korrekten Herkunftsbezeichnungen weitergegeben werden. Das Veröffentlichen von Bildern in Print- und Online-Publikationen ist nur mit vorheriger Genehmigung der Rechteinhaber erlaubt. Die systematische Speicherung von Teilen des elektronischen Angebots auf anderen Servern bedarf ebenfalls des schriftlichen Einverständnisses der Rechteinhaber.

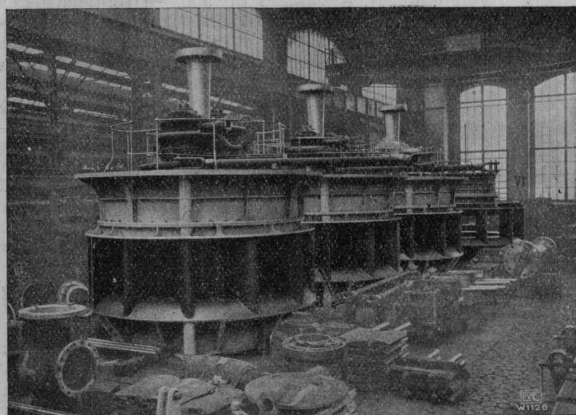
Haftungsausschluss

Alle Angaben erfolgen ohne Gewähr für Vollständigkeit oder Richtigkeit. Es wird keine Haftung übernommen für Schäden durch die Verwendung von Informationen aus diesem Online-Angebot oder durch das Fehlen von Informationen. Dies gilt auch für Inhalte Dritter, die über dieses Angebot zugänglich sind.

Escher Wyss & C^{ie}, Zürich

Wasserturbinen

neuester Konstruktion und für alle Verhältnisse



Wasserturbinen für Kraftwerk Mühleberg (Schweiz)
6 Turbinen mit einer Totalleistung von 52000 PS.

Automatische
Geschwindigkeits-Regulatoren

Druckregler

Wasserstandsregler

Komplette
Hochdruck-Rohrleitungen

6/22

Personen u. Lasten Aufzüge

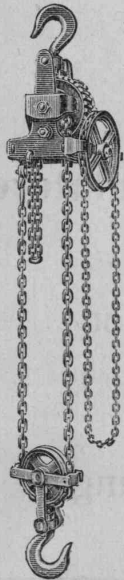


**Druckknopf-
Steuerung**
System Schindler
Fabrik Schindler 1874
über 5000 Anlagen
ausgeführt

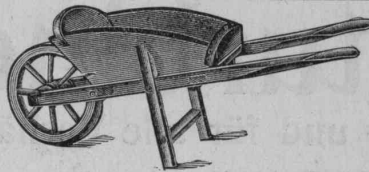
SCHINDLER & CIE ♦ LUZERN

Submissions-Anzeiger

Termin	Auskunftstelle	Ort	Gegenstand
28. Juni	J. Brunner, z. „Falken“	Wald (Zürich)	Arbeiten und Lieferungen zu einer neuen Feuerlöschreserve in Wald. Lieferung u. Aufstellung der Eisenkonstrukt. im Unterwerk Puidoux (45 t). Bauarbeiten für das Maschinenhaus Siebren mit Unterwasserkanal u. Druckleitungsunterbau.
15. Juli	Elektrifikation der S. B. B.	Bern	
15. „	A.-G. Kraftwerk Wäggital	Zürich	
15. „	Elektrifikation der S. B. B.	Bern	Lieferung und Aufstellung der Eisenkonstrukt. im Unterwerk Vernayaz (40 t).



in allen Grössen
unter
Vorkriegs-Preisen
Christen & Cie.,
Bern.



Stielwaren und Karretten

in allen Fassonen, kaufen Sie am vorteilhaftesten bei

Ed. Seiler, Flawil
Stielwarenfabrik
Telephon Nr. 8

Preislisten zu Diensten.

Gelenk-Drehscheiben

für Eisenbahnwagen, Bauart **Vögele**,
⊕ Pat. 70076, mit 7 1/2 m Durchm. Normalausführung für Anschlussgeleise, hält stets auf Lager

G. Bäumlín Ing. Luzern
S. I. A.

Ausführliche Prospekte, Kostenanschläge und Referenzlisten gerne zu Diensten.

Unerreichte technische und wirtschaftliche Vorteile gegenüber Drehscheiben jeder bisherigen Bauart.



Norges tekniske høiskole

Professorat
i tre-sten-og jernbetongbroer samt jernbetong.

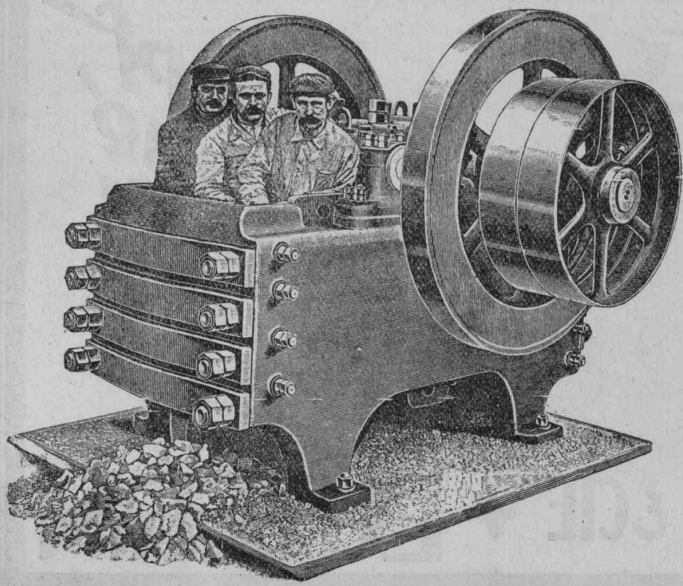
skal besettes snarest mulig. Professorgagen er kr. 10000 med 3 alderstillegg pa kr. 1000 efter 3,6 og 9 ar. Til Statens Pensjonskasse fragar 10% av kr. 10000.

Professorer er forpliktet til a finne sig i de bestemmelse som treffes om pensjonsordning og aldersgrense, samt til uten erstatning a finne sig i de forandringer i embedets forretningskrets som matte bli bestemt ved lov eller av Kongen med Stortingets samtykke. Med hensyn til embedets fagomrade og tjenesteplikter m. v. kan naarmere beskjed erholdes ved henvendelse til høiskolen.

Embedet ønskes besatt med en nordmann.

Ansökninger om dette em bede stiles til Kongen og sendes til Kirke- og Undervisningsde partementet innen 16. august 1922.

PATENT-ANWÄLTE
E. BLUM & C DIPL. INGENIEURE
GEGRÜNDET 1878 • ZÜRICH • BAHNHOFSTR. 74



Erprobte Qualitäts-

Steinbrecher,
Walzwerke,
Sortiertrommeln,
Kies- und Sandauflader,
Mühlen,
Strassenbaumaschinen,

beziehen Sie bei

U. AMMANN A.-G.
MASCHINENFABRIK
LANGENTHAL

CENTRALHEIZUNGEN

WARMWASSER-VERSORGUNGEN ALLER SYSTEME

FILIALE CHUR TEL. 160 **JOH. MÜLLER** RÜTI (ZÜRICH) TEL. 30

BIENE A. G., WINIKON (Luzern)
 Abteilung: Kunstholz-Marmorwerke
 Telephon 21

Empfiehlt sich zur Ausführung von
**Kunstholz-Marmor, Böden und Wand-
 beläge, sowie Treppentritte nach neu-
 estem Panzerverfahren.**

Auf jeden ausgelaufenen Boden, wie Treppe verlegbar. Feuer-
 sicher, fugen- und rissfrei, fusswarm, schalldicht und fäulnis-
 sicher. Marmorierungen nach jeder architektonischen Zeich-
 nung und Farbe. **Man verlange Offerte oder Vorsprache.**
 Auf allen grössern Plätzen Vertreter gesucht.



Taucheranzüge und komplette **Ausrüstungen**
 für Arbeiten unter Wasser: **Wasserhosen** und
**Wasserstrümpfe, Wasserriefel, Mineur-
 jacken, Oelstoffkleider** für Tunnelarbeiter;
**Pressluft- und Bohrschläuche, Spiral-
 schläuche** und **Membranen** für Diaphragma-
 pumpen empfiehlt

H. Specker's W^{we} A.-G.
 Gummiwaren-Fabrik

Kuttelgasse 19, mittlere Bahnhofstrasse
 Zürich 1

Telegramme: Speckers — Telephon Selnau 33.16

Pitchpine-Rift-Riemen

beziehen Sie vorteilhaft bei

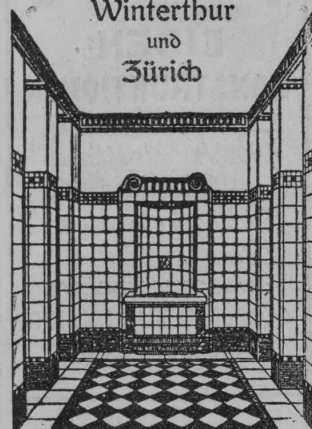


Sägewerk Aarburg A.-G.

Säge-, Hobel- u. Spalwerke, Trockenanlage
AARBURG
 Telephon Nr 28

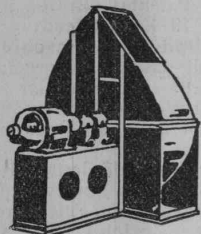


Georg Streiff & Co
 Winterthur
 und
 Zürich



Spezialgeschäft für keramische
 Boden- und Wandbeläge

G. Meidinger & C^{ie}, Basel



Hoch- und Niederdruck-
Zentrifugal-Ventilatoren

für alle Bedürfnisse der Industrie

Lüftungs-, Luftheizungs-, Trocknungs-Anlagen
 Entstaubungs- und Spänetransport-Anlagen
 Kupolofen-, Unterwind-, und Saugzuggebläse
 elektr. Schmiede-Ventilatoren

HASLER^{A.} G., BERN



Automatische

Druckknopflinienwähler

mit Amtsanschluss

Einziges von der schweizerischen Telegraphenverwaltung
 genehmigte Konstruktion.

Zu verkaufen: Ein Warenaufzug

für 1000 kg (Fabr. Escher, Wyss & Cie.). Der Aufzug wird wegen Anschaffung eines grösseren verkauft und kann noch im Betrieb beschäftigt werden.

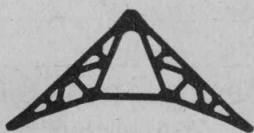
Gebrüder Tschudi
Ennetbühl (Glarus).

Zu verkaufen wegen Baubeendigung,

Benzin-Traktor „Austro-Daimler“ 6 PS,

gebraucht, aber vollständig durchrevidiert und so gut wie neu.

Anfragen an Baugeschäft Max Fischer & Cie., Lenzburg.



EISEN: KONSTRUKTIONEN

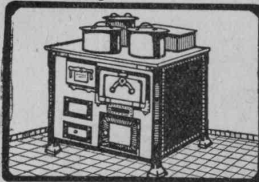
*Brücken, Ständer,
Dachkonstruktionen
Kittlose*

*Glasbedachungen
Bau- und Kunst-
Schlosserarbeiten*

GEBRÜDER TUCHSCHMID
FRAUENFELD

OFENFABRIK SURSEE

Grösste Ofenfabrik der Schweiz



KÖCHHERDE
für
Private
Restaurants/Hotels
Preislisten Gratis

Quarzsand.

Gewaschener Natursand, geeignet für Kunststein-Fabrikation, für Glas- und Dachpappen-Fabriken, für Filtrieranlagen, für Giessereien, Sandstrahlereien, sowie für Betonier- und Hausverputzarbeiten und endlich als Gartenkies

liefert stets prompt waggonweise

vom feinsten Korn bis zum grössten Korn von 15 mm Siebung. Handmuster zur Verfügung. Offerten erbeten unter Chiffre Z. R. 1805.

Dampf-Löffelbagger, 1,15 m³

engl. Modell, wegen Baubeendigung zum Preise von Fr. 12,000.- zu verkaufen. Anfragen an

Gebr. Caprez, Bauunternehmung, Chur.

Baubranche Eigene Existenz

In Fabrik der Baubranche wird zur Ablösung eines wegziehenden Gesellschafters

technisch gebildete, tüchtige Kraft

mit Befähigung zur Leitung eines Unternehmens gesucht. Einlage von mindest. Fr. 10,000.- erforderlich. Einfamilienhaus steht zur Verfügung.

Ausführliche und seriöse Offerten unt. F. 4090 Y. an **Publicitas Zürich.**

Tiefbohrungen

Bohr- und Schacht-Sondierungen
Rohrbrunnen-Anlagen — Schacht- und Sammel-Brunnen jeder Grösse — Komplette Quell- u. Grundwasser-Versorgungs-Anlagen — Stollenbau — Grundwasserabsenkungen — Foundationen jeder Art für Hoch- u. Tiefbau

J. STRIKER, BERN

Belpstr. 41 — Telephon-Nr. Bollwerk 59.63

Cliché's
Armbruster & Söhne
Obere Säune 19, Zürich
Tel. 6365

Junger, tüchtiger Bauzeichner- Bauführer

selbständig im Projektieren und Voranschlagen, sowie im Anfertigen von Arbeits- und Detail-Plänen, Abrechnungen etc., sucht Stellung (wenn möglich selbständiges Tätigkeitsfeld) auf Architekturbureau oder in kleineres Baugeschäft. Offerten unter Chiffre Z. E. 1755 befördert **Rudolf Mosse, Zürich.**

Beim Eidgen. Amt für Wasserwirtschaft in Bern ist eine Stelle für Tiefbauzeichner

zu besetzen. Erfordernisse: Gewandtheit im techn. Zeichnen u. Rechnen. Besoldung Fr. 3200 bis Fr. 4300 nebst Teuerungszulagen; letztere betragen z. Zt. ungefähr Fr. 2900 bis 3500. Anmeldungen nebst Zeugnisabschriften und Musterzeichnungen bis **10. Juli** an obgenannte Amtsstelle. Persönliche Vorstellung nur auf Einladung hin.

Gesucht **INGENIEUR** mit grosser Praxis für die Leitung des Eisenbahn-Betriebes und des technischen Bureaus eines sehr bedeutenden Minenunternehmens im Gebiete des Mitteländischen Meeres. Interessante Zukunfts-Stellung. Ausführliche Offerten und Konditionen mit Referenzen sind zu richten an **M. Ranger, No. 502855 15, Rue Vivienne Paris.** Diskretion zugesichert.

Patentverwertung

Der Inhaber des schweizerischen Patentes Nr. 70653 vom 3. Juli 1914, betreffend:

„**Räderstossmaschine**“, wünscht das Patent zu verkaufen, in Lizenz zu geben oder anderweitige Vereinbarungen für die Fabrikation in der Schweiz einzugehen.

Anfragen befördert **H. Kirchner** vormals Bourry-Séquin & Co., Ingenieur- u. Patentanwalts-Bureau in Zürich 1, Löwenstr. 51.

TREIBRIEMEN

Transportbänder, Riemenverbinder liefert ab Lager

Ad. Schlatter, Dietikon-Zch.

Architekt-Bauführer,

mit langj. Praxis sucht p. sofort Stelle f. Bureau od. Bauleitung. Offerten unt. Chiffre Z. U. 1745 beförd. **Rudolf Mosse, Zürich.**

Gesucht tüchtiger, jüngerer

Zeichner

für Eisenkonstruktionswerkstätte der Ostschweiz.

Offert. unt. Chiff. Z. M. 1887 befördert **Rudolf Mosse, Zürich.**

Schönen und billigen jährl. Sommeraufenthalt

durch Bau von vier bis fünf Kleinsiedlungen oder durch Leben in Zelten für mehrere Familien

bietet der Kauf eines Grundstücks auf der Höhe Ascona bei Locarno,

110 m über dem Lago-maggiore, an Fahrweg mit Wasserleitung, zwei Regenzeiten April und Oktober, sonnige, windgeschützte Lage, 100 m eben, 50 m Terrassen. Badgelegenheit an flachem Seeufer. 1908 um 8000 Franken gekauft, nun schön angelegt. 50 ar zu 13000 Franken fest, bar Locarno. Reichliches Rückporto bei Anfragen beizulegen. Carl Vester, Ascona bei Locarno (Schweiz).

Zu verkaufen: ausrangiertes Drahtseil

ca. folgende Dimensionen: Länge 1100 m, Durchmesser 30/31 mm, Bruchfestigkeit 56000 kg, Gewicht per lmtr. 3,65 kg, passend für Abhangung von Bergstrassen etc.

Offerten erbeten an

Elektrische Gurtenbahn bei Bern.

Drahtgeflecht - Drahtgewebe

Einzäumungen, Gitter & Siebe
DRAHTWARENFABRIK ZÜRICH
BAUMER & CO
FROSCHAUGASSE 9 TELEPHON H.4915

Mägenwiler-Muschelkalk- und Sandstein

in bläulicher und gelblicher Tönung

Urner- und Tessiner-Granit

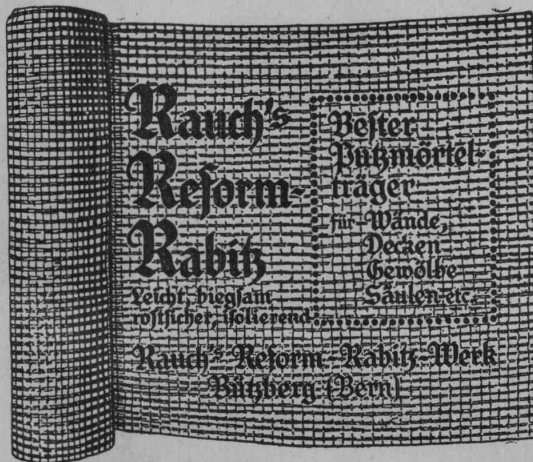
für einfache und reiche bauliche und monumentale Ausführungen :-: Rohe Blöcke und fertige Denkmäler :-: Prima Referenzen

EMIL FISCHER, Steinindustrie, DOTTIKON

Telephon 144

Mägenwil

Bureau



Wir suchen für unsere Abteilung Lokomotivbau mehrere

Ingenieure u. Techniker

für die Konstruktion von

Vollbahn-Lokomotiven, Kleinbahn-Lokomotiven und Elektrischen Lokomotiven.

Ausführliche Angebote mit Lebenslauf und Zeugnisabschriften, sowie Angabe von Referenzen, Gehaltsansprüchen und des frühesten Eintrittstermins an

Linke-Hofmann Werke

Breslau 3. * Sekretariat.

GANT-ANZEIGE.

Namens und im Auftrage der deutschen Evaporator A.-G. in Berlin werden Montag, den 26. Juni 1922, nachm. 3 Uhr **16,000 Devaplatten** verwendbar für Boden- und Wandbelege, im Lagerhaus der Firma Herrn Georg Streiff & Cie., in der Grütze-Oberwinterthur gegen Barzahlung auf freiwillige, öffentliche Steigerung gebracht, worauf die Herren Baumeister und Baumaterialiengeschäfte besonders aufmerksam gemacht werden.

Oberwinterthur, den 17. Juni 1922.

Das Stadtammannamt Winterthur, Kreis 2:
JEAN ZOLLINGER.

Trockene Gebäude, Keller, Wohnungen etc. Patentamtl. gesch. 12 Referenzen
LERINDOL macht MÖRTEL wasserdicht
Man verlange Prospekte!
BOSSHARD-SUTER, Kilchberg-Zürich, Telef. 103 vorm. G. BOSSHARD, Generalvertr. Blaufahnenstr. 14 ZÜRICH

Griof Tabellen für konin. Träger

2. Auflage 1916, gebunden,

gegen postfreie Totalnachnahme von Fr. 12.— durch Selbstverlag Gustav Griof, Ing., Wytikonstr. 15, Zürich, Telephon 183. — Prospekt frei.

Seltene Occasion!

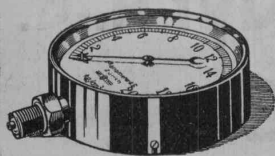
Garantiert ganz neuer, ungebrauchter

4-5 Tonnen-Lastwagen

Modell 1920. Eleganter, moderner Wagen. Bereifung 820 x 120 und 1050 x 140 doppelt. Differential-Sperre, Kettenantrieb (Ketten verschalt in Öl laufend), rassisger, ruhig laufender Blockmotor modernster Konstruktion, 35 bis 40 PS, Bohrung 105, Hub 160. **Prima Bergsteiger**, bei sofortiger Wegnahme und Barzahlung zum aussergewöhnlichen

Gelegenheitspreis v. Fr. 9800.-

Offerten unter Chiffre Z. K. 1885 befördert
Rudolf Mosse, Zürich.



Manometer A.-G., Zürich, Armaturen-Fabrik

(vormals Schäffer & Budenberg, Filiale Seebach, ständige Fabrikation seit 1896)

Manometer, Thermometer, Ventile, Hähne, Schieber in jeder Ausführung und für alle Zwecke. Injektoren, Anwärmeapparate, Pumpen, Kondensstöpfe, Reduzier-ventile, Wasserstände, Sicherheitsapparate, Gläser, Elektrische Temperaturmesser und Druckmesser mit elektrischem Kontakt. Kontroll- u. Prüfapparate, Dampfmesser.

Giesserei Bern

in Bern

Konstruktionswerkstätten

Werk der Gesellschaft der L. von Roll'schen
Eisenwerke liefert als Spezialität:



Eisenbahnmateriale

Hebezeuge

Zahnradbahnmateriale

Standseilbahnen

Schützenanlagen und
Wehreinrichtungen

Allgemeiner Maschinenbau



Telegramme: Giesserei Bern
Telephon 1066

Sprengstoff- Konsumenten

beehren wir uns mitzuteilen, dass die
Schweiz. Sprengstoffabrik A.-G. Dottikon,
deren Generalverkaufsrecht wir inne haben,
nunmehr die Fabrikation des

gelatinierten Sprengstoffes Aldorfit

aufgenommen hat. Die Fabrikationsinstalla-
tionen, auf Grund vollkommener, langjäh-
riger Erfahrungen auf dem Gebiete der
Sprengstoffherzeugung aufgebaut und mit den
modernsten Maschinen und technischen
Hilfsmitteln

ausgerüstet, erzeugen im neuen „Gelatine-
Aldorfit“ ein

äusserst hochwertiges Sprengprodukt

Preise auf Verlangen

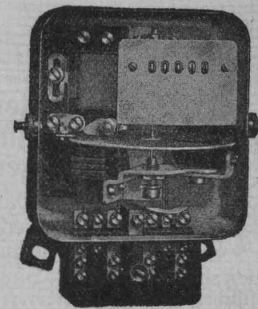
Robert Aebi & Cie., A.-G.
Zürich 1

Elektrizitätszähler

Zeit- und Sperrschalter

Ferraris-Wattmeter

Schaltuhren



Verlangen Sie unsere
technischen Beschreibungen

Landis & Gyr A.-G.
Zug