

Objektyp: **Advertising**

Zeitschrift: **Schweizerische Bauzeitung**

Band (Jahr): **79/80 (1922)**

Heft 4

PDF erstellt am: **05.08.2024**

Nutzungsbedingungen

Die ETH-Bibliothek ist Anbieterin der digitalisierten Zeitschriften. Sie besitzt keine Urheberrechte an den Inhalten der Zeitschriften. Die Rechte liegen in der Regel bei den Herausgebern.

Die auf der Plattform e-periodica veröffentlichten Dokumente stehen für nicht-kommerzielle Zwecke in Lehre und Forschung sowie für die private Nutzung frei zur Verfügung. Einzelne Dateien oder Ausdrucke aus diesem Angebot können zusammen mit diesen Nutzungsbedingungen und den korrekten Herkunftsbezeichnungen weitergegeben werden.

Das Veröffentlichen von Bildern in Print- und Online-Publikationen ist nur mit vorheriger Genehmigung der Rechteinhaber erlaubt. Die systematische Speicherung von Teilen des elektronischen Angebots auf anderen Servern bedarf ebenfalls des schriftlichen Einverständnisses der Rechteinhaber.

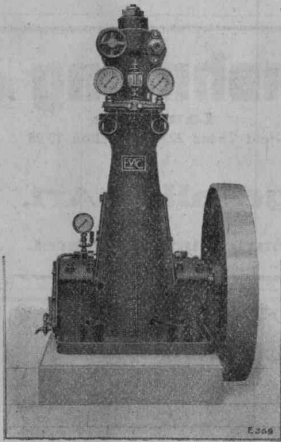
Haftungsausschluss

Alle Angaben erfolgen ohne Gewähr für Vollständigkeit oder Richtigkeit. Es wird keine Haftung übernommen für Schäden durch die Verwendung von Informationen aus diesem Online-Angebot oder durch das Fehlen von Informationen. Dies gilt auch für Inhalte Dritter, die über dieses Angebot zugänglich sind.

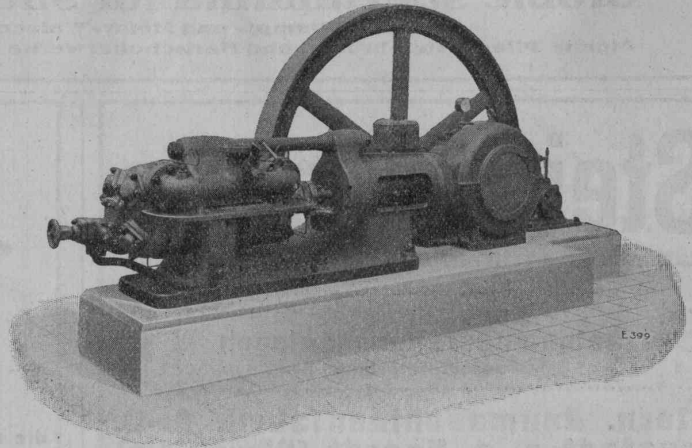
Ein Dienst der *ETH-Bibliothek*
ETH Zürich, Rämistrasse 101, 8092 Zürich, Schweiz, www.library.ethz.ch

<http://www.e-periodica.ch>

Escher Wyss & Co^{ie}, Zürich



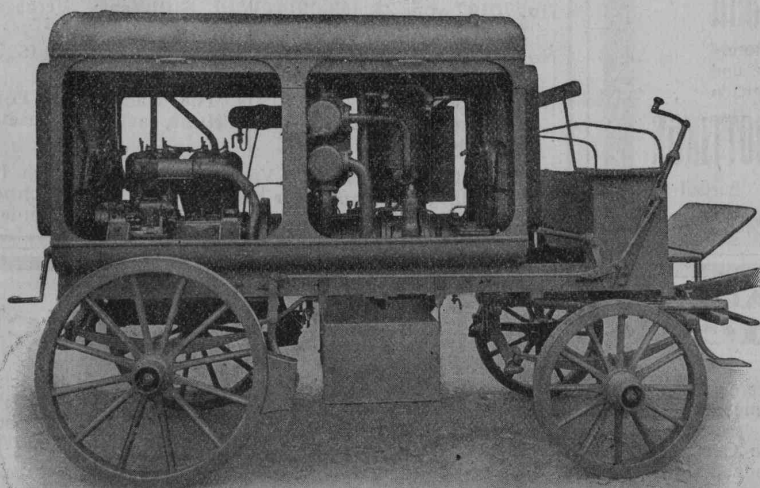
Kohlensäure und Ammoniak
Eis- und Kühlanlagen



in allen Grössen und für
alle Verwendungsgebiete.

6/22

Schweizerische Lokomotiv- und Maschinenfabrik Winterthur



Fahrbare Kompressor-Anlage

**Rotierende
Kompressoren
und
Vakuumpumpen**

geeignet für
stationäre
und
fahrbare
Anlagen

Submissions-Anzeiger

Termin	Auskunftstelle	Ort	Gegenstand
30. Juli	Kantonsforstamt	Aldorf (Uri)	Erstellung einer Waldstrasse St. Antoni-Bristen, und eines Waldweges Bristen.
31. "	Oberingenieur der S. B. B.	St. Gallen	Zwei Strassenunterführungen der Strecke Uzwil-Schwarzenbach.
31. "	Arn. Müller-Jutzeler	Erlinsbach (Aargau)	Erd-, Maurer- und Gipsarbeiten zum Schulhaus-Umbau Erlinsbach.
31. "	Sektionsingen. d. S. B. B.	Zürich	Unterbauarbeiten für das II Geleise in Richterswil.
12. August	Oberingenieur der S. B. B.	Zürich	Bau einer Ueberfahrtsbrücke für die Schaffhauserstrasse bei Kloten.

Schweizer. Strassenbau-Unternehmung A.-G.

Zürich
Steinwiesstrasse 40 — Telefon Höttingen 43.81

BERN
Laupenstrasse 8 — Telefon Bollwerk 54.54
Telegramme: „Steag“

Lausanne
Petit Chêne 22 — Telefon 20.28

Grösste Spezialfirma für Straßenbeläge aller Art.

30 Dampf- und Motor-Walzen, 6 Steinbrecher.

Eigene Pflastersteinbrüche und Harthochwerke in Alpnach, Beckenried und Bouveret.

Steinbrecher

Stationär ♦ Fahrbar ♦ Selbstfahrend

Schotterwerke
Betonaufbereitungsanlagen
sofort lieferbar.

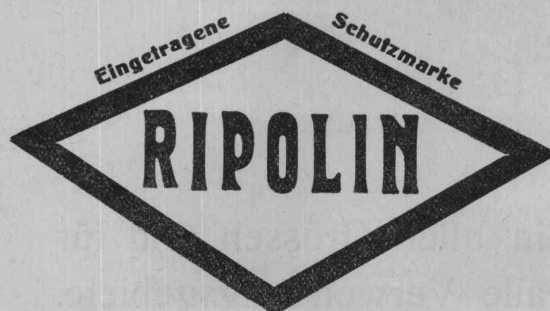
Intern. Baumaschinenfabrik A.-G.
Neustadt a. d. Haardt (Rheinpfalz)

Generalvertretung:
INGENIEURBUREAU

MAX AEBI

Dipl. Maschinen-Ingenieur E. T. H.

Telephon Hott. 47.75 ZÜRICH Postfach Bahnhof



die anerkannt beste Anstrichfarbe für innen u. Aussen.
Hochglänzend und Matt.

Generalvertreter für die Schweiz:
C. Hässig, Dufourstrasse 53, Basel.

Mägenwiler-Muschelkalk- und Sandstein

in bläulicher und gelblicher Tönung

Urner- und Tessiner-Granit

für einfache und reiche bauliche und monu-
mentale Ausführungen :-: Rohe Blöcke und
fertige Denkmäler :-: Prima Referenzen

EMIL FISCHER, Steinindustrie, DOTTIKON

Telephon 144

Mägenwil

Bureau

Offerten zur Ausübung von Erfindungspatenten

IMER & DE WURSTEMBERGER ^{vormals}
E. IMER-SCHNEIDER INGENIEUR GENÈVE

Die Inhaber folgender schweizerischer Patente wünschen mit schweizerischen Fabrikanten bezw. Interessenten in Verbindung zu treten und sind gerne bereit, Lizenzen zu erteilen oder die Patente zu verkaufen.

No. 70197 vom 23. Juli 1914, W. J. Still, auf: „Verbesserung an Verbrennungsmotoren“.

No. 62446 vom 17. August 1912, J. G. Robinson, auf: „Ueberhitzer von Rauchröhren-Dampfkesseln“.

No. 50609 vom 25. August 1909, The Sandycroft Foundry Company Ltd. & L. H. Hunt, auf: „Wechselstrom-Motor“.

Gefällige Offerten oder Vorschläge werden durch Herren Imer & de Wurstemberger, ci-devant E. Imer-Schneider, Ingenieur-Conseil, 59, Rue du Stand, Genève, weiterbefördert.

Aktiengesellschaft

Schweizerischer Kalkfabriken Zürich

umfassend die Fabriken:

Kalkwerk Schinznach-Bad Knoblauch

Hydraulische Kalkfabrik Holderbank

G. Spühler, Rekingen

Kalk- u. Cementfabriken Beckenried A.-G.

K. Hürlimann Söhne, Brunnen

Ingenieur Borner & Cie., Wallenstadt

Cement- u. Kalkfabriken R. Vigier A.-G.

Luterbach

Jura Cementfabriken Aarau

Cement- und Kalkwerk Liesberg A.-G.

empfiehlt den Konsumenten ihren

Hydraul. Kalk- u. Gipsfabrik Bärschwil

Gips Union A.-G. Zürich

Schweiz. Cementind.-Gesell., Heerbrugg

Vereinigte Cementfabriken Rozloch A.-G.

Gips- und Kalkwerke Konolfingen

prima hydraulischen Kalk.

Verkaufsstelle: **E. G. Portland, Zürich.**

Telegr.-Adr.: Portland Zürich

Bureau Seidengasse 9.

Telephon Selnau 285

Zu verkaufen:
Wegen Todesfall, altrenommiertes
Bau-Geschäft

neben Hochbau, Spezialität Tiefbauten, in grosser Ortschaft des Kantons Zürich, mit schöner Liegenschaft und grossem Inventar, für tüchtigen Fachmann sehr gutes Auskommen bietend.
Reflektanten wollen ihre Adressen unter Angabe, welche Anzahlung sie event. zu leisten im Stande wären, unter Chiffre Z N. 2193 an Rudolf Mosse, Zürich, senden.

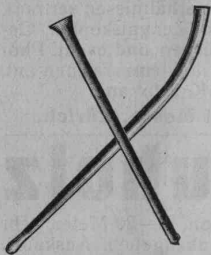
Schweiz. Baubedarf A.-G.
Herzogenbuchsee und Bern
Tel. 53 Tel. 53.93

Lieferung aller Baumaterialien

**Keramische
Wand- und Boden-Beläge**

Marmor-Beläge
in in- und ausländischen Marmorsorten

Kunstholz-Beläge
Linoleum-Unterlagen



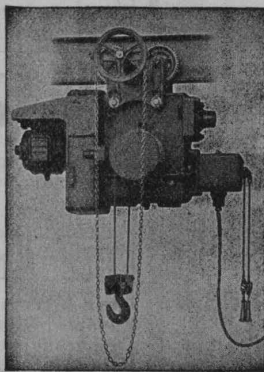
**Stielwaren und
Karretten**

in allen Fassonen,
kaufen Sie am vorteilhaftesten bei

ED. SEILER, FLAWIL
Stielwarenfabrik

Telephon Nr. 8 :: Preislisten zu Diensten

**MASCHINENFABRIK
RUEGGER & Cie. A.-G.**
BASEL



liefert in vollendeter Ausführung

Elektro-Flaschenzüge

von 500 bis 5000 kg Tragkraft
für Hubhöhen bis 20 Meter mit

Drahtseil als Huborgan

Wasserturbinen-Ingenieure

Konstruktions-, Projektierungs- und Reise-
Ingenieure

für dauernde Beschäftigung zu sofortigem Eintritt gesucht.

Fritz Neumeyer, Aktiengesellschaft
Werk Briegleb, Hansen & Co., GÖTHA

MARTI & Cie.

Landesplattenberg, ENGI-Glarus

Dachschiefer

in allen Sorten. Rohe und geschliffene

Schieferplatten

für alle Bauzwecke

Fensterimsen, Pissolanlagen, Tischplatten,
Ofen-Unterlags- und Deckplatten, Anschreib-
und Schulwandtafeln



Patentverwertung.

Die Inhaber des schweizerisch. Patentes No. 65558 v. 9. Juli 1913, betr.: „Schreibmaschine“, wünschen das Patent zu verkaufen, in Lizenz zu geben oder anderweitige Vereinbarungen für die Fabrikation in der Schweiz einzugehen.

Anfrag. bef.: Ernst de Perrot, Ingenieur- und Patentanwaltsbureau, Zürich 2, Bleicherweg 28.

Wagnerholz

Prima Wagnerholz, vorteilhaft u. äusserst abzugeben. Auskunft: Restaurant Hubertus, Alblisrieden.



Erfindungs-Patente
Marken-Muster- & Modell-Schutz im In- u. Ausland
H. KIRCHHOFER vormals Bourry-Séquin & Co., ZÜRICH
1880. Gegründet.

Gesucht
zu sofortigem Eintritt ein guter, gewandter

Architekt

oder Zeichner, zur Mithilfe bei Aufnahmen und Darstellung für das „Bürgerhaus im Kanton Graubünden“. — Bewerber wollen sich unter Beifügung von Zeichnungsproben melden bei Arch. No. Hartmann, St. Moritz.

TREIBRIEMEN

Transportbänder, Riemenverbinder
liefert ab Lager

Ad. Schlatter, Dietikon-Zch.

Technische
Photographie

Spezialität:

Architekturaufnahmen

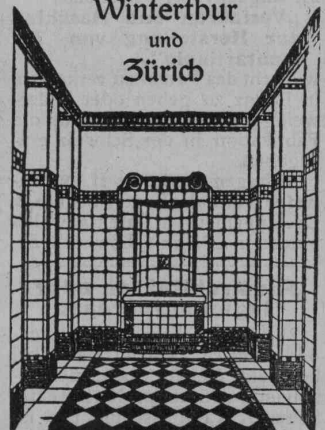
Konstruktionen, Maschinen
Zeichnungen u. Pläne
Katalog-Aufnahmen

H. Wolf-Bender
Zürich

16 Kappelergasse 16

Georg Streiff & Co.

Winterthur
und
Zürich



Spezialgeschäft für keramische
Boden- und Wandbeläge

Patentverwertung

Der Inhaber des schweizerischen Patentes Nr. 86517 vom 3. September 1919, betreffend:

„**Vorrichtung zum Fällen von Bäumen**“, wünscht das Patent zu verkaufen, in Lizenz zu geben oder anderweitige Vereinbarungen für die Fabrikation in der Schweiz einzugehen.

Anfragen befördert **H. Kirchofer** vormals Bourry-Séquin & Co., Ingenieur- u. Patentanwaltsbureau in Zürich 1, Löwenstr. 51.

Patentverwertung

Die Inhaber des schweizerischen Patentes Nr. 49303 vom 16. Juli 1909, betreffend:

„**Neuerung in dem Verfahren und in der Einrichtung zur Herstellung von Stahl**“, wünschen das Patent zu verkaufen, in Lizenz zu geben oder anderweitige Vereinbarungen für die Fabrikation in der Schweiz einzugehen.

Anfragen befördert **H. Kirchofer** vormals Bourry-Séquin & Co., Ingenieur- u. Patentanwaltsbureau in Zürich 1, Löwenstr. 51.

Patentverwertung

Der Inhaber des schweizerischen Patentes Nr. 76725 vom 21. Mai 1917, betreffend:

„**Reibungskupplung mit zylindrischen und konischen Kupplungsflächen**“, wünscht das Patent zu verkaufen, in Lizenz zu geben oder anderweitige Vereinbarungen für die Fabrikation in der Schweiz einzugehen.

Anfragen befördert **H. Kirchofer** vormals Bourry-Séquin & Co., Ingenieur- u. Patentanwaltsbureau in Zürich 1, Löwenstr. 51.

Patentverwertung

Der Inhaber des schweizerischen Patentes Nr. 90904 vom 21. August 1919, betreffend:

„**Verfahren und Maschine zur Herstellung von Zementartikeln**“, wünscht das Patent zu verkaufen, in Lizenz zu geben oder anderweitige Vereinbarungen für die Fabrikation in der Schweiz einzugehen.

Anfragen befördert **H. Kirchofer** vormals Bourry-Séquin & Co., Ingenieur- u. Patentanwaltsbureau in Zürich 1, Löwenstr. 51.

Für Architekten oder Ingenieurbureau.

21 jähr. Jüngling, guter Zeichner, wünscht Anfangsstelle bei bescheid. Gehalt. Suchender absolvierte d. 5. techn. Klasse einer Schweiz. Kantonsschule und ist d. drei Landessprachen mächtig. Offerten unter Chiffre Z. K. 2171 beförd. **Rudolf Mosse, Zürich.**

Schweizerische Bundesbahnen Konkurrenz-Eröffnung

Die Generaldirektion der S. B. B. eröffnet

Konkurrenz über die Erstellung der Zuleitung des Nant de Drance zum Kraftwerk Barberine.

Die Arbeiten umfassen in der Hauptsache:

**Eine Wasserfassung,
1200 m Zuleitungskanal im Stollen oder teilweise im offenen Einschnitt.**

Pläne und Vorschriften liegen beim Obergeringieur für Elektrifikation in Bern, Dienstgebäude S. B. B., Mittelstrasse 43, Zimmer No. 119, sowie bei der Bauleitung des Kraftwerkes Barberine in Chätelard zur Einsicht auf. Die Angebotformulare werden von der erstgenannten Dienststelle abgegeben; daselbst können auch die Pläne gegen Bezahlung von Fr. 5.— bezogen werden; dieser Betrag wird nicht zurückerstattet.

Angebote mit der Aufschrift „**Kraftwerk Barberine, Eingabe für Los VIII**“, sind bis **15. August 1922** der Generaldirektion der S. B. B. in Bern verschlossen einzureichen; sie bleiben bis **15. September 1922** verbindlich.

Generaldirektion der S. B. B.

Das lästige und zeitraubende Zerschneiden der

Drahtziegelrollen

fällt weg. Die

Schweiz. Drahtziegelfabrik A.G., Lotzwil liefert

Drahtziegelstreifen

in allen Breiten.

Muster und Preislisten verlangen.

Goldene Medaillen: Bern 1914 — Barcelona 1921.

O. Meyer & Cie., Solothurn Maschinenfabrik für



Francis-Turbinen Pelton-turbine Spiralturbine Hochdruckturbinen

für elektrische Beleuchtungen.

Turbinen-Anlagen v. uns in letzt. Zeit ausgeführt:

Burrus, Tabakfabrik Boncourt, Schwarz-Weberei Bellach, Schild frères, Grenchen, Tuchfabrik Langendorf, Gerber, Gerber i Langnau, Girard frères, Grenchen, Elektra Ramiswil.

In folgenden Sägen Bohrer, Laufen, Henzi, Attisholz Greder, Münster, Burgheer, Moos-Wikon, Gauch, Bettwil, Burkart, Matzendorf, Jermann Zwingen. In folgenden Mühlen: Schneider, Bätterkinden, Gemeinde St-Blaise, Vallat, Beurnevésin, Schwarb, Eiken, Sallin, Villaz St-Pierre, Häfelfinger, Diegten, Gerber, Biglen.

Bautechniker (dipl.),

gewandter Zeichner mit mehrjähriger Praxis in Architektur-Bureaux und Bauplatz, sucht Stelle in Bureau oder als Bauführer. Ia Zeugnisse zur Verfügung. Eintritt sofort. Offerten unter Chiffre Z. Z. 2096 an **Rudolf Mosse, Zürich.**

Verm. Ingenieur

firm in sämtl. Aufnahmen für Projekte, hydr. Beobachtungen, zuletzt tätig bei Kraftwerk, sucht per sofort ähnliche Stellung im In- oder Ausland. — Offerten unter Chiffre Z. L. 2086 beförd. **Rudolf Mosse, Zürich.**

Dessinateur-architecte,

sérieux, connaissant bien construction et devis

est demandé.

Envoyer références et prétentions à **Mr. E. Réess, architecte à Montbéliard (Doubs), France.**

Bauführer

gesucht

für Kleinhauskolonie, womöglich mit Basler Verhältnissen vertraut. Offerten mit Zeugniskopien, Gehaltsansprüchen und event. Photographie sind einzureichen unter Chiffre Z. K. 2169 an

Rudolf Mosse, Zürich.

Bauholz

Stangen, von 18—20 Meter, sehr vorteilhaft abzugeben. Auskunft:

Restaurant Hubertus, Albsrieden.

Stud. Arch.

flott im Entwurf u. Darstellung, sucht für seine Ferien (August-Oktober) Anstellung auf Architekturbureau bei bescheidenen Ansprüchen. Offert. unt. Chiffre Z. M. 2150 befördert

Rudolf Mosse, Zürich.

Ein Exhaustor

zu einer Spähnettransportanlage, nur wenig gebraucht, verkauft spottbillig, wegen Betriebsumänderung.

Gebr. Vogel, Kölliken.

Die Anfertigung

von Konstruktions-Zeichnungen, Plänen, Werkstatt-Zeichnungen, Berechnungen aller Art, Expertisen, Abnahme-Versuche an Dampfkesseln und Maschinen aller Art übernimmt billigst Maschinentechner mit reichster Erfahrung auf allen Gebieten des Maschinenbaues. **W. Schaad, Streufelstrasse 31, Zürich 7.**

PATENT-ANWÄLTE
E. BLUM & Co. DIPL. INGENIEURE
GEGR. 1878 • ZÜRICH • BAHNHOFSTR. 74

Waldwegbau - Ausschreibung

Zur freien Baubewerbung werden vom Unterzeichneten im Auftrag der Gemeinde Silenen, Kt. Uri, ausgeschrieben:

1. Die Erstellung der Waldstrasse St. Antoni-Bristen, mit einer Strassenlänge von 1154 m und 4 m Breite.

Erd- und Geröllauschub . . .	2500 m ³
Felsauschub	100 m ³
Mauerwerk	60 m ³
2. Die Erstellung des Waldweges Bristen (Wehrbrücke)-Talbrücke, mit einer Weglänge von 1563,4 m und 2 m Breite.

Erd- und Geröllauschub . . .	2700 m ³
Felsauschub	600 m ³
Mauerwerk	500 m ³

Die Projekte liegen beim Unterzeichneten zur Einsicht auf. — Einsendungstermin: 30. Juli 1922.

Kantonsforstamt Uri.

Zu verkaufen:

1 Benzin-Motor,

30 PS, wenig gebraucht, wie neu und

1 Benzin- und Petrol-Motor,

10—20 PS, gebraucht und als Stationärmotor noch sehr geeignet.

Beide Motoren sind fahrbar und werden wegen Arbeitsbeendigung zu jedem annehmbaren Preise abgesetzt.

Direktion der Volkswirtschaft

Mellorationsamt

Kaspar Escherhaus, Zürich.

On offre à vendre,

par voie de soumission, des

immeubles industriels

sis à BULLE (Fribourg), destinés au service d'un entrepreneur en maçonnerie, et comprenant: habitation, hangars, écurie, place, garage, forge, ainsi qu'un outillage important servant à l'exercice de cette profession.

Pour voir les immeubles et l'outillage s'adresser à Mr. Charles DUVANEL, Bureau d'Affaires à BULLE; prendre connaissance des conditions au bureau du notaire Henri PASQUIER, au dit lieu, où les soumissions seront reçues jusqu'à fin courant.

Quarzsand

Gewaschener Natursand, geeignet für Kunststein-Fabrikation, für Glas- und Dachpappen-Fabriken, für Filtrieranlagen, für Giessereien, Sandstrahlereien, für Strassenteerung, sowie für Betonier- und Hausverputzarbeiten und endlich als Gartenkies

liefert stets prompt waggonweise

vom feinsten Korn bis zum grössten Korn von 15 mm Siebung. Handmuster zur Verfügung.

Offerten erbeten unter Chiffre Z. R. 1805 an
Rudolf Mosse, Zürich.

Commune de La Tour-de-Peilz Avis de Concours

Ensuite de démission du titulaire, la place de

Directeur des Travaux

de la Commune de la Tour-de-Peilz est au concours jusqu'au 30 juillet pr.

Les postulants (ingénieurs) possédant si possible les deux principales langues et des connaissances administratives, sont invités à s'inscrire au Greffe municipal, où le cahier des fonctions peut être consulté. Ne se présenter que sur convocation spéciale.

La Tour-de-Peilz, le 3 juillet 1922.

MUNICIPALITÉ.

Grande Usine du Sud-Est (firme française) recherche pour ses ateliers de mécanique générale (Fonderie, Ateliers de pièces diverses non fabriquées en série)

1^o 1 Ingénieur

très bon constructeur capable de diriger Bureau des Devis et Bureau de Fabrication (cheminement des pièces, bons de travail etc.) et au courant méthodes modernes de normalisation.

2^o 2 jeunes techniciens

pour seconder le chef du Bureau des Devis et de Fabrication ci-dessus.

3^o 1 ingénieur

de fonderie très compétent (pièces de série, petites, moyennes et très grosses pièces de mécanique).

Connaissance du Français nécessaire.

Offres sous chiffre Z. R. 2019 à Rudolf Mosse, Zurich.

Gesucht

Für die technische Leitung eines ausgedehnten Baugeschäftes (Spezialität Tiefbauten, nebensächlich auch Hochbauten) ein in Bauleitung und Kalkulation erfahrener solider

Techniker od. Ingenieur

Neben gutem Salär Beteiligung am Reingewinn. Offerten mit Zeugnisabschriften und Angaben über bisherige Betätigung u. Gehaltsansprüche sind unter Chiffre Z. H. 2167 zu richten an
Rudolf Mosse, Zürich.

Wir suchen sofort für unser technisches Büro

Diplom-Ingenieure

und

Bau-Techniker

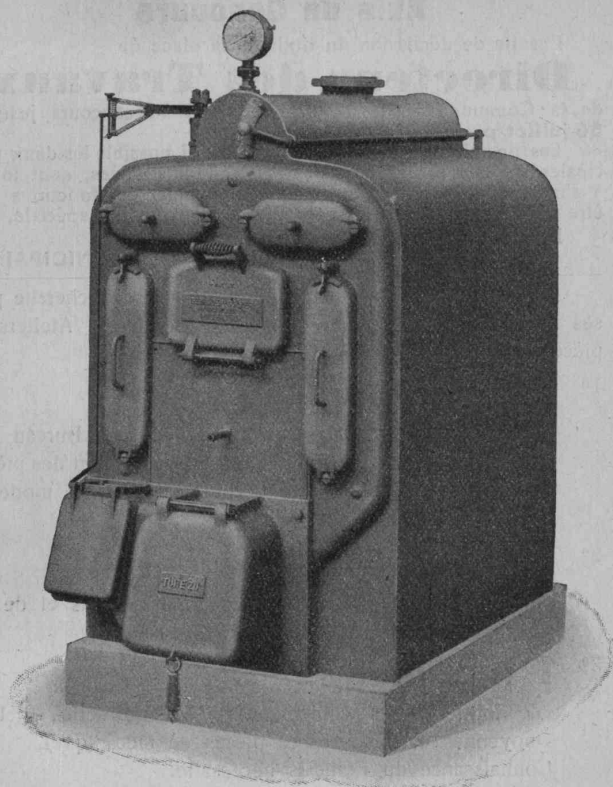
mit mindestens zweijähriger Büro- oder Baupraxis. Praxis in Eisenbeton bevorzugt. — Ausführliche Bewerbungen mit Zeugnisabschriften und Gehaltsansprüchen sind zu richten an
Wayss & Freytag A.-G., Niederlassg., Düsseldorf.

Immermannstrasse 66.

Nous cherchons pour nos travaux en France un

Conducteur de travaux

expérimenté, sachant parfaitement le français. Offres avec prétentions sous chiffres E. 2691 U. à Publicitas, Berne.



SULZER

Glieder-Heizkessel

NIPLOS

für Dampf und Wasser

Unterer Abbrand

Keine Nippelung

Hoher Wirkungsgrad und ökonomischer Betrieb
in den Uebergangszeiten

Geringer Brennstoffverbrauch

Der Niplos-Heizkessel wird hergestellt in sieben Grössen
von 6,7 bis 18,2 m² Heizfläche bezw. von 50,000 bis
137,000 W. E./St. Wärmeleistung

GEBRÜDER SULZER, Aktiengesellschaft,
WINTERTHUR

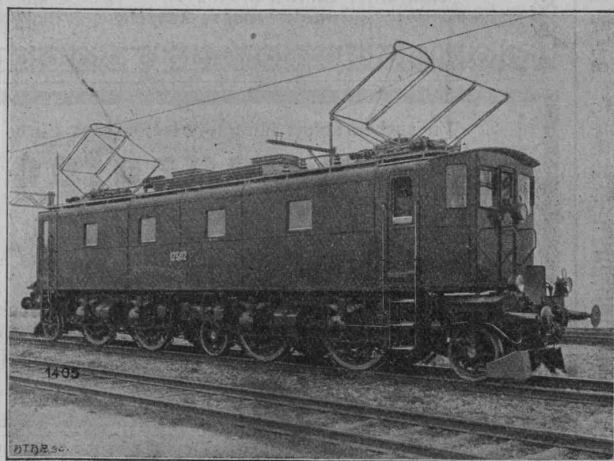
ABTEILUNG ZENTRALHEIZUNGEN

Filialen in Aarau, Bern, Biel, Genf, Lausanne, Lugano,
Luzern, Neuenburg, St. Gallen, Zürich

S. A. DES ATELIERS DE SÉCHERON, GENÈVE

CAPITAL: DIX MILLIONS DE FRANCS

Ci-devant: COMPAGNIE de L'INDUSTRIE ÉLECTRIQUE et MÉCANIQUE



LOCOMOTIVE TYPE **SECHERON, 1B1+B1**
.. 2400 HP ..
POUR LA LIGNÉ DU SAINT-GOTHARD DES CFF

TRACTION ÉLECTRIQUE

LOCOMOTIVES, AUTOMOTRICES

TRACTEURS, TRAMWAYS

COURANTS CONTINU ET ALTERNATIFS

TRANSFORMATEURS

DE TOUTES PUISSANCES ET DE
TOUTES TENSIONS

TRANSPORTS D'ÉNERGIE

PAR COURANT CONTINU HAUTE TENSION

SYSTEME „SÉRIE”

SURVOLTEURS — DÉVOLTEURS — RÉGULATEURS
MACHINES POUR L'ÉLECTROCHIMIE
RADIOTÉLÉGRAPHIE