

Objektyp: **Advertising**

Zeitschrift: **Schweizerische Bauzeitung**

Band (Jahr): **79/80 (1922)**

Heft 5

PDF erstellt am: **10.07.2024**

Nutzungsbedingungen

Die ETH-Bibliothek ist Anbieterin der digitalisierten Zeitschriften. Sie besitzt keine Urheberrechte an den Inhalten der Zeitschriften. Die Rechte liegen in der Regel bei den Herausgebern. Die auf der Plattform e-periodica veröffentlichten Dokumente stehen für nicht-kommerzielle Zwecke in Lehre und Forschung sowie für die private Nutzung frei zur Verfügung. Einzelne Dateien oder Ausdrucke aus diesem Angebot können zusammen mit diesen Nutzungsbedingungen und den korrekten Herkunftsbezeichnungen weitergegeben werden. Das Veröffentlichen von Bildern in Print- und Online-Publikationen ist nur mit vorheriger Genehmigung der Rechteinhaber erlaubt. Die systematische Speicherung von Teilen des elektronischen Angebots auf anderen Servern bedarf ebenfalls des schriftlichen Einverständnisses der Rechteinhaber.

Haftungsausschluss

Alle Angaben erfolgen ohne Gewähr für Vollständigkeit oder Richtigkeit. Es wird keine Haftung übernommen für Schäden durch die Verwendung von Informationen aus diesem Online-Angebot oder durch das Fehlen von Informationen. Dies gilt auch für Inhalte Dritter, die über dieses Angebot zugänglich sind.

Schweizerische Bauzeitung

Abonnementspreis:

Schweiz 40 Fr. jährlich
Ausland 50 Fr. jährlich

Für Vereinsmitglieder:

Schweiz 32 Fr. jährlich
Ausland 40 Fr. jährlich
sofern beim Herausgeber
abonniert wird

WOCHENSCHRIFT

FÜR BAU-, VERKEHRS- UND MASCHINENTECHNIK

GEGRÜNDET VON A. WALDNER, ING. HERAUSGEBER A. JEGHER, ING., ZÜRICH

Verlag: A. & C. Jegher, Zürich — Kommissionsverlag: Rascher & Cie., Zürich und Leipzig

ORGAN

Insertionspreis:

4-gespalt. Colonelzeile od.
deren Raum . . . 50 Cts.
Haupttitelseite: 80 Cts.
Alleinige Inseraten-An-
nahme: Rudolf Mosse,
Annoncen-Expedition,
Zürich, Basel und deren
Filialen und Agenturen

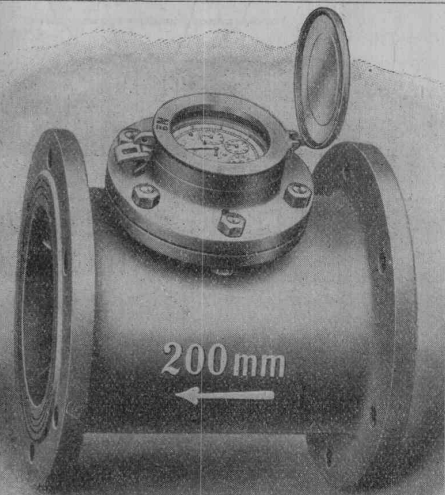
DES SCHWEIZ. ING.- & ARCHITEKTEN-VEREINS & DER GESELLSCHAFT EHEM. STUDIERENDER DER EIDG. TECHN. HOCHSCHULE.

PERSONEN- & WAREN-AUFZÜGE nach bewährtem System

für jede Leistung und Betriebsart

Schweiz. Wagonsfabrik Schlieren A. G., Schlieren-Zürich

Telephon: Selnau 11.15
Telegr.: Wagonsfabrik Schlieren



Woltmann-Wassermesser

eignen sich hauptsächlich zum Messen grösserer Wassermengen; sie zeigen geringe Druckverluste bei grösster Durchlassfähigkeit; sind unempfindlich gegen mitgerissene Fremdkörper

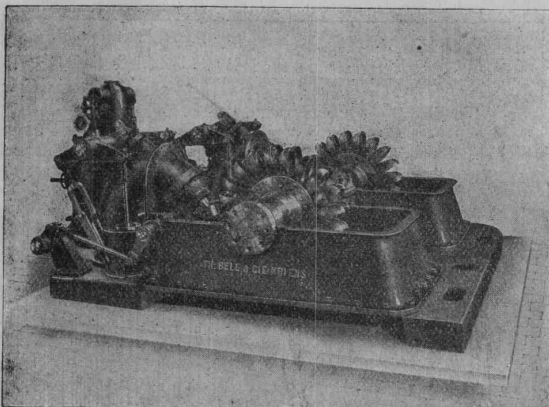
Geringe Anschaffungskosten
Solide, zweckmässige Konstruktion

Offerten, Prospekte und kostenloser Ingenieurbesuch durch

Elster & Co.

**Gas- und Wassermessersfabrik
Luzern**

Eidg. Prüfamt Nr. 3



Doppel-Delton-Turbine für 8000 PS Leistung bei 200 m Gefälle und 500 Umdrehungen per Minute

A. G. der Maschinenfabrik von

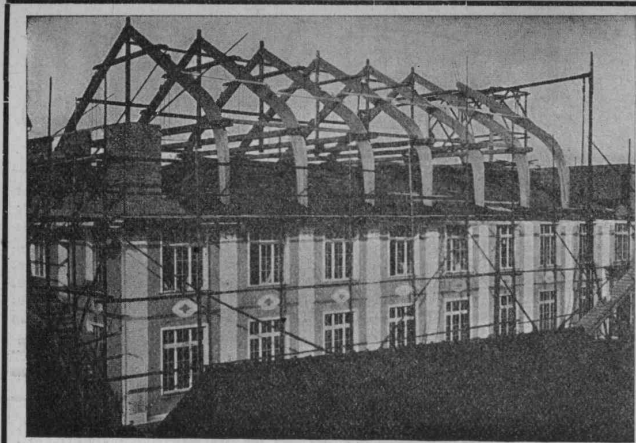
Theodor Bell & Cie

Kriens-Luzern

Gegründet 1855

Wasserturbinen

Präzisionsregler — Wehranlagen — Rohrleitungen
Komplette hydraulische Anlagen — Moderne Versuchs-
Anlage für Turbinen und Regulatoren



Stockwerksaufbau einer Fabrik nach Hetzer'scher Bauart.

Terner & Chopard

Ingenieur-Bureau

Bahnhofstrasse 72 Zürich 1 Tel. Selnau 83.25

Armierter Beton

für Hochbauten, Brücken, Reservoirs, Silos, Fundationen
Wasserbauten.

Massivdecken nach eigenen, bewährten Systemen.

Spezialität: **Hetzer-Constructionen.**

Max Aebi

Diplom-Maschinen-Ingenieur E. T. H.

Tel. H. 4775. Briefadresse Postfach Bahnhof. Telegr.: Maxaebi, Zürich.

INGENIEURBUREAU

Sämtl. Baumaschinen und Werkzeuge für Hoch- und Tiefbau, Luftseilbahnen, Elektro- hängebahnen, Transportanlagen, Expertisen, Gutachten - Vertretungen - Bauleitungen

ZÜRICH



ALFRED SÉQUIN ING^e
SEEGARTENSTR. 8 ZÜRICH 8

INDUSTRIEBAUTEN
PROJEKTIERUNG
& BAULEITUNG



Taucheranzüge und komplette **Ausrüstungen** für Arbeiten unter Wasser: **Wasserhosen** und **Wasserstrümpfe**, **Wasserriefel**, **Mineurjacken**, **Ölstoffkleider** für Tunnelarbeiter; **Pressluft- und Bohrschläuche**, **Spiralschläuche** und **Membranen** für Diaphragmapumpen empfiehlt

H. Specker's W^{we} A.-G.
Gummiwaren-Fabrik
Kuttelgasse 19, mittlere Bahnhofstrasse
Zürich 1
Telegramme: Speckers — Telefon Selnau 33.16



GEORG STREIFF u. Co.

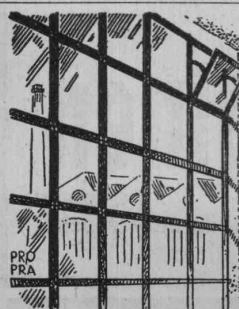
WINTERTHUR

u.
ZUERICH

SPEZIALGESCHÄFT
FÜR KERAMISCHE
BODEN- u. WANDBELÄGE

Cliché's Armbruster & Söhne
Obere Säumer 19, Zürich
Tel. 6365

Drahtgeflecht - Drahtgewebe
Einzäumungen, Gitter & Siebe
DRAHTWARENFABRIK ZÜRICH
BAUMER & CO
FROSCHAUGASSE 9 TELEPHON H.4915



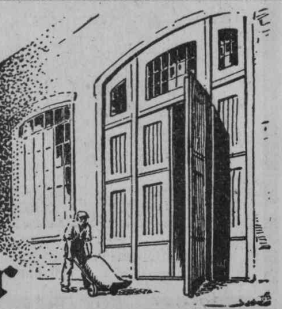
Geilinger & Co

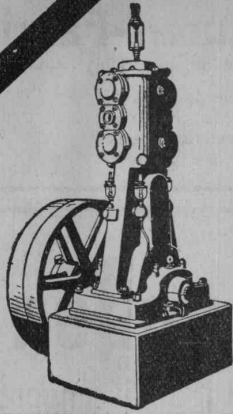
Winterthur

Eisenhochbau

Fabrikturen

Schmiedeeiserne Fenster

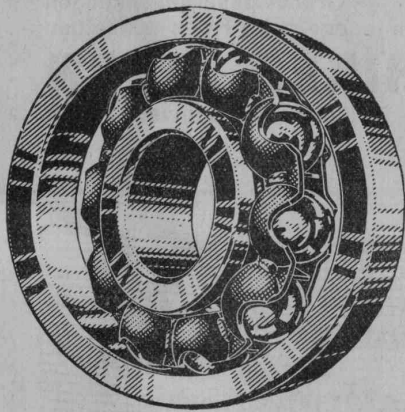




Kompressoren Vakuumpumpen

Nassluftpumpen, Kondensatoren, Filterpressen, Rührwerke
Zentrifugen
Blechbearbeitungsmaschinen, System Gebrüder Jäcklin
Druckluft-Bohrhämmer.

Maschinenfabrik Burckhardt A.-G., Basel



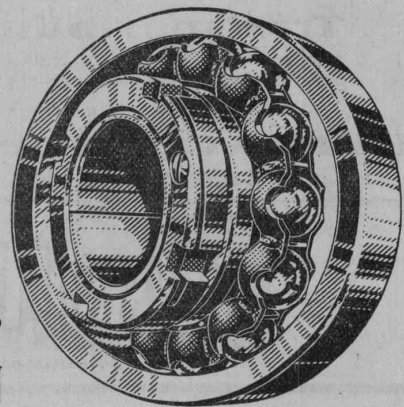
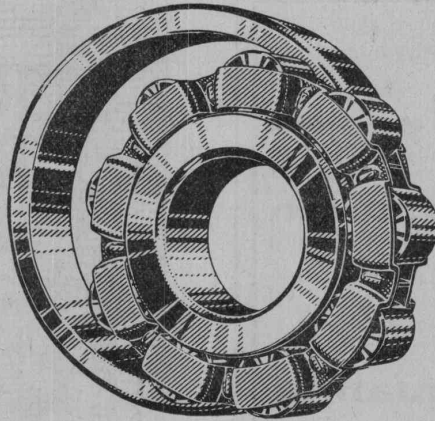
Kugellager Rollenlager

SRO

Kugellager mit Selbsteinstellung

Rollenlager für grösste Belastungen und Tourenzahlen

Kugellager mit klemmbarer Spannhülse



Einbau-Vorschläge
und Offerfen
auf Wunsch.

KUGELLAGERWERKE
J. SCHMID-ROOST A.-G.
OERLIKON

Abdeckung von
Terrassen ■ **Veranden** ■ **Balkonen**
in Zement-Falzplatten auf V-eisen

Begehbare Oberlichter
in der Terrassenfläche verlegt

Terrassen, Veranden, Hallen, Balkone
mit begehbaren Glasfläche

E. Gresly, Solothurn

Mägenwiler-Muschelkalk- und Sandstein

in bläulicher und gelblicher Tönung

Urner- und Tessiner-Granit

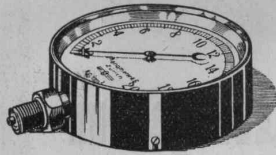
für einfache und reiche **bauliche** und **monu-**
mentale Ausführungen :-: Rohe Blöcke und
fertige Denkmäler :-: Prima Referenzen

EMIL FISCHER, Steinindustrie, DOTTIKON

Telephon 144

Mägenwil

Bureau



Manometer A.-G., Zürich, Armaturen-Fabrik

(vormals Schäffer & Budenberg, Filiale Seebach, ständige Fabrikation seit 1896)

Manometer, Thermometer, Ventile, Hähne, Schieber in jeder Ausführung und für alle Zwecke. Injektoren, Anwärmeapparate, Pumpen, Kondensstöpfe, Reduzier-ventile, Wasserstände, Sicherheitsapparate, Gläser, Elektrische Temperaturmesser und Druckmesser mit elektrischem Kontakt. Kontroll- u. Prüfapparate, Dampfmesser.

Telephon Nr. 24



Gegründet 1851.

Telegr.: Asphalt, Horgen

HOLZCEMENT · DACHPAPPEN · ISOLIERMITTEL

HORGEN

FALZBAUPAPPE
 ASPHALT-ARBEITEN
 FLACHE BEDACHUNGEN
 WASSERDICHTHE ISOLIERUNGEN

Treibriemen

beste Qualität, aus Baumwolle imprägniert

Spezialität:

Gummi-Riemen

An Adhäsion sämtliche Leder- und Balltariemen über-treffend, keine Lenix-, Spannrollen etc mehr nötig.

Transport- u. Bechergurten

aus Baumwolle und Hanf. Alles eigener, bestbewährter Fabrikation

Transportbänder

in allen Breiten für Kohlen, Sand etc. Sämt-liche Riemen können endlos geliefert werden.

Verlangen Sie Muster und Preise von

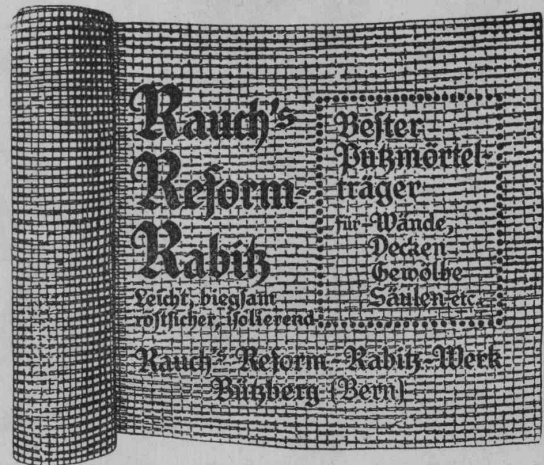
Meister & Co, Riemenfabrik
 Rüegsau, Bern.

Tiefbohrungen

Bohr- und Schacht-Sondierungen
 Rohrbrunnen-Anlagen — Schacht- und
 Sammel-Brunnen jeder Grösse — Komplette
 Quell- u. Grundwasser-Versorgungs-Anlagen
 — Stollenbau — Grundwasserabsenkungen
 — Foundationen jeder Art für Hoch- u. Tiefbau

J. STRIKER, BERN

Belpstr. 41 — Telephon-Nr. Bollwerk 59.63



J. Rukstuhl, Centralheizungen, Basel.

Modifikationen — Kessellieferungen — Reparaturen



HASLER A. G., BERN

Automatische

Druckknopflinienwähler

mit Amtsanschluss

Einzige von der schweizerischen Telegraphenverwaltung
 genehmigte Konstruktion.



Eisenbahnbrücke ü. d. beiden Lintharme i. Schwanden

HEINRICH BRÄNDLI HORGEN

Asphalt-, Dachpappen- u. Holzzement-Fabrik

ASPHALT-ISOLIERPLATTEN

einfach und kombiniert für

wasserdichte Abdeckungen

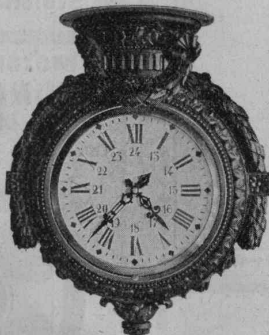
ISOLIERGoudron

Teleph. 38 : Telegr.: Heinrich Brändli, Horgen

FAVARGER & C^o S.A.

Neuchâtel (Suisse)

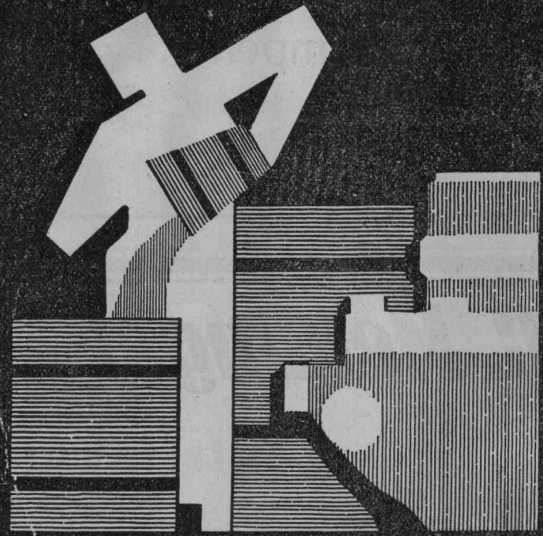
Horlogerie Electrique
Contrôleurs de rondes et appareils de sécurité
pour banques



Appareils indicateurs à distance du cours
des changes
on de toutes autres valeurs changeantes.

Prospectus sur demande.

Wassermesser



BOPP & REUTHER MANNHEIM - WALDHOF

Flügelrad-, Woltmann-, Volumen- und
Venturi-Systeme

Grossmesser für Wasser, Gas, Luft
Elektr. Fernregistrierung

Man verlange Druckschrift Nr. 33 Bl.

ATELIERS DE CONSTRUCTIONS ÉLECTRIQUES CHARLEROI (BELGIEN)

AKTIENGESELLSCHAFT MIT KAPITAL VON FR. 80 000 000.—

FILIALE IN DER SCHWEIZ IN NEUENBURG

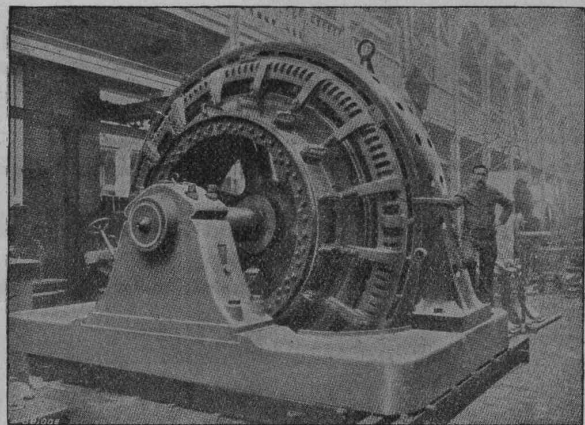
Motoren, Generatoren, Dynamos

Transformatoren, Umformergruppen

Hebezeuge aller Art

Zentrifugal-Pumpen

Kabel — Lichtdrähte



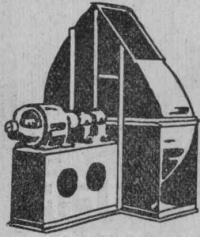
Baumann, Koelliker & Co^o A.G., Zürich 1

Zuglampen

Bronceleuchter

Laternen

G. Meidinger & Co^{ie}, Basel



Hoch- und Niederdruck- Zentrifugal-Ventilatoren

für alle Bedürfnisse der Industrie

Lüftungs-, Luftheizungs-, Trocknungs-Anlagen
Entstaubungs- und Spänetransport-Anlagen
Kupolofen-, Unterwind-, und Saugzuggebläse
elektr. Schmiede-Ventilatoren



Glasziegel

Einf. Falz, Doppel-Falz,
Nasenziegel

liefern billig ab Lager

FRITZ BLASER & Co.
Basel

Pitchpine-Rift-Riemen

beziehen Sie vorteilhaft bei

Sägewerk Aarburg A.G.
Säge-, Hobel- u. Spaltwerke, Trockenanlage
AARBURG
Telephon Nr 28



Kachelöfen — in jeder Ausführung —

**Kamine
Wandbrunnen
Baukeramik**

Ofenfabrik Kohler A. G.
Metz bei Biel

Zu beziehen durch die Hafnermeister.

TREIBRIEMEN
Transportbänder, Riemenverbinder
liefert ab Lager
Ad. Schlatter, Dietikon-Zeh.

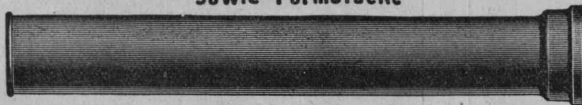
**MOTORENFABRIK
SCHINDLER & Co^{ie}
LUZERN**
Teleph. 712 Teleph. 712



Elektromotoren 0,1 bis 30 PS
Ventilatoren, Schaltkasten
Elektromagnete f. d. Industrie
**Besondere Werkstätte für
eilige Reparaturen**

Gusseiserne Muffen- und Flanschenröhren sowie Formstücke

Schweizer
Normalien
—
Lager
in Winterthur



für
normalen
und höhern
Betriebsdruck

Kägi & Co., Winterthur

Telephon Nr. 496

Gut gelagerte, längsgelochte **la. Schlackensteine**

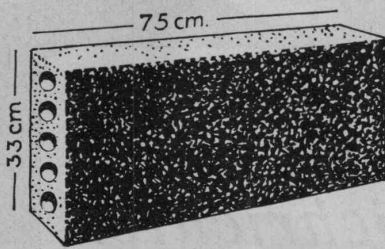
in Dicken von 6, 8, 10, 12, 15 cm.

Vorzügliches Bauprodukt für Isolierungen, Zwischenwände, Umfassungs- und Innenmauerwerk etc. etc.

4 Stück 1 m²

Bitten Offerten zu verlangen. Ständiges Dépôt **Hafen Riesbach-Zürich.**

Beton-Schleuderwerke A.-G. Schmerikon
(ob. Zürichsee)



MARTI & Cie.

Landesplattenberg, ENGI-Glarus

Dachschiefer

in allen Sorten. Rohe und geschliffene

Schieferplatten

für alle Bauzwecke

Fensterlinsen, Pissolanlagen, Tischplatten, Ofen-Unterlags- und Deckplatten, Anschreib- und Schulwandtafeln

Naturasphalt von Travers

Einzig Asphaltminen der Schweiz

Anerkannt bester Naturasphalt

Konzessionäre für die Schweiz:

E. R. Zetter & Co.
in Solothurn.

Gegründet 1843

Fabrik-Marke



Trockene Gebäude, Keller, Wohnungen etc. Patentamt. gesch. 12 Referenzen

LERINDOL

macht **MÖRTEL** wasserdicht

Man verlange Prospekte!

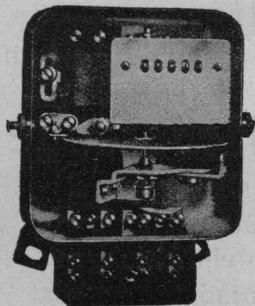
BOSSHARD-SUTER, Kilchberg-Zürich, Telef. 103 vorm. G. BOSSHARD, Generalvertr. Blaufahnenstr. 14 ZÜRICH

Elektrizitätszähler

Zeit- und Sperrschalter

Ferraris-Wattmeter

Schaltuhren



Verlangen Sie unsere
technischen Beschreibungen

Landis & Gyr A.-G.
Zug

Patentanwalts-Bureau E. BLUM & Co., Bahnhofstr. 74 ZÜRICH 1

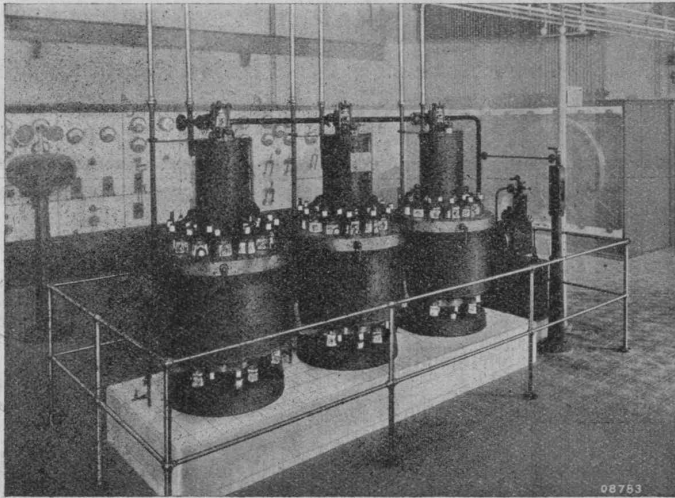
Patentverkauf oder Lizenzabgabe

Die Inhaber der Schweizerpatente:

- Nr. 50535, Vorrichtung zum Verdampfen bezw. Konzentrieren von Flüssigkeiten;
 - Nr. 59233, Mit Elektromotor vereinigte Pumpe;
 - Nr. 64043, Verfahren und Vorrichtung zum Formen von Blech zu einem ausgebauchten Fassmantel;
 - Nr. 64426, Ofen zur Herstellung von Ziegeln, Tonwaren und ähnlichen Waren;
 - Nr. 81203, Galvanisches Primärelement mit unveränderlichem Elektrolyten;
 - Nr. 81633, Massatz zum Messen und Prüfen von Winkeln;
 - Nr. 84806, Grue automobile;
 - Nr. 84973, Véhicule automobile portant une grue;
 - Nr. 85050, Zum Reinigen von Rosten und mit Kesselstein belegten Flüssigkeitsbehältern dienende Vorrichtung;
 - Nr. 94838, Métier circulaire à navette commandée magnétiqument;
- wünschen mit schweizerischen Fabrikanten in Verbindung zu treten, behufs Verkaufs der Patente, beziehungsweise Abgabe der Lizenz für die Schweiz, zwecks Fabrikation der Patentgegenstände i. d. Schweiz. Reflektanten belieben sich um weitere Auskunft zu wenden an das

Patentanwalts-Bureau
E. BLUM & Co., Bahnhofstr. 74
Zürich 1.

B B C



*Gleichrichter-Anlage Monbijou des EW der Stadt Bern.
Spannung: Wechselstromseite 3200 V, Gleichstromseite 580 V.
Frequenz: 40 und 50, Leistung: 780 kW.*

Gross Gleichrichter

*zur Umformung von Wechselstrom in
Gleichstrom für die Speisung von
Licht-, Kraft- und Bahnnetzen*

*Zur Aufladung von Akkumulatoren und
zur Stromabgabe für elektrolytische
Zwecke*

Vollständig geräuschloser Betrieb

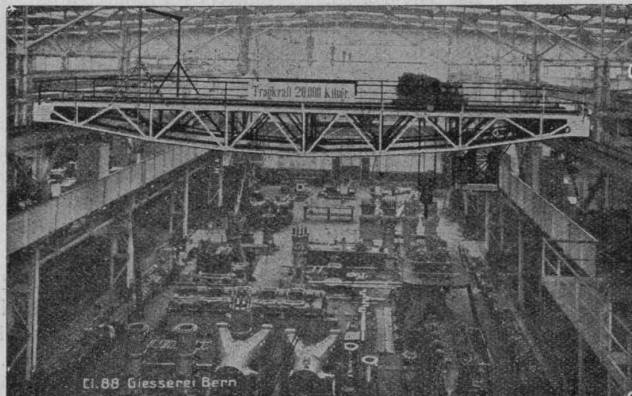
Unterstationen

A. G. BROWN, BOVERI & C^{IE} BADEN (SCHWEIZ)
Verkaufsbureaux: Baden, Basel, Bern, Lausanne

Giesserei Bern in Bern

Konstruktionswerkstätten

Werk der Gesellschaft der L. von Roll'schen Eisenwerke liefert als Spezialität:



Hebezeuge

Eisenbahnmaterial
Schützenanlagen
Wehreinrichtungen
Zahnradbahnmaterial
Standseilbahnen
Allg. Maschinenbau

Telegramme: Giesserei Bern
Telephon 1066