

**Zeitschrift:** Schweizerische Bauzeitung  
**Band:** 79/80 (1922)  
**Heft:** 9

## Titelseiten

### **Nutzungsbedingungen**

Die ETH-Bibliothek ist die Anbieterin der digitalisierten Zeitschriften. Sie besitzt keine Urheberrechte an den Zeitschriften und ist nicht verantwortlich für deren Inhalte. Die Rechte liegen in der Regel bei den Herausgebern beziehungsweise den externen Rechteinhabern. [Siehe Rechtliche Hinweise.](#)

### **Conditions d'utilisation**

L'ETH Library est le fournisseur des revues numérisées. Elle ne détient aucun droit d'auteur sur les revues et n'est pas responsable de leur contenu. En règle générale, les droits sont détenus par les éditeurs ou les détenteurs de droits externes. [Voir Informations légales.](#)

### **Terms of use**

The ETH Library is the provider of the digitised journals. It does not own any copyrights to the journals and is not responsible for their content. The rights usually lie with the publishers or the external rights holders. [See Legal notice.](#)

**Download PDF:** 17.11.2024

**ETH-Bibliothek Zürich, E-Periodica, <https://www.e-periodica.ch>**

# Schweizerische Bauzeitung

**Abonnementspreis:**

Schweiz 40 Fr. jährlich  
Ausland 50 Fr. jährlich

**Für Vereinsmitglieder:**

Schweiz 32 Fr. jährlich  
Ausland 40 Fr. jährlich  
sofern beim Herausgeber  
:: abonniert wird ::

WOCHENSCHRIFT

FÜR BAU-, VERKEHRS- UND MASCHINENTECHNIK

GEGRÜNDET VON A. WALDNER, ING. HERAUSGEBER A. JEGHER, ING., ZÜRICH

Verlag: A. & C. Jegher, Zürich — Kommissionsverlag: Rascher & Cie., Zürich und Leipzig

ORGAN

DES SCHWEIZ. ING.- & ARCHITEKTEN-VEREINS & DER GESELLSCHAFT EHEM. STUDIERENDER DER EIDG. TECHN. HOCHSCHULE,

**Insertionspreis:**

4-gespalt. Coloneizeile od.  
deren Raum . 50 Cts.  
Haupttitelseite: 80 Cts.  
Alleinige Inseraten-An-  
nahme: Rudolf Mosse,  
Annoncen-Expedition,  
Zürich, Basel und deren  
Filialen und Agenturen

## RUBAG

Seideng.16 ZÜRICH, Telef. Sel.593

Betonmischer  
Pressluftanlagen  
Kies- und Sand-  
Aufbereitungen

# Motor-Lokomotiven

Alleinvertreter von Deutz-Oberursel



# Strebelwerk Zürich

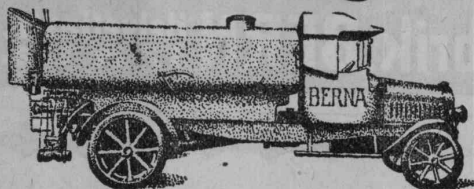
Rämistrasse 5, Tel. Hottingen 49.33

## Original-strebelkessel

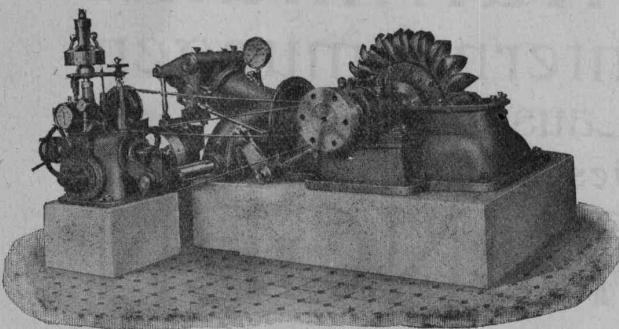
tragen auf jedem Kesselgliede diese Schutzmarke.



# Motorwagenfabrik Berna A. G., Olten



Lastwagen 2 bis 5 T., Universalmotorkipper,  
Strassensprengwagen,  
Automobilfeuerspritzen,  
Traktoren, Omnibusse, Anhänger.



Peltonturbine für 1500 PS Leistung bei 419 m Gefälle

A. G. der Maschinenfabrik von

# Theodor Bell & Cie

Kriens-Luzern

Gegründet 1855

# Wasserturbinen

Präzisionsregler — Wehranlagen — Rohrleitungen  
Komplette hydraulische Anlagen — Moderne Ver-  
suchsanlage für Turbinen und Regulatoren