

Zeitschrift: Schweizerische Bauzeitung
Band: 79/80 (1922)
Heft: 9

Werbung

Nutzungsbedingungen

Die ETH-Bibliothek ist die Anbieterin der digitalisierten Zeitschriften. Sie besitzt keine Urheberrechte an den Zeitschriften und ist nicht verantwortlich für deren Inhalte. Die Rechte liegen in der Regel bei den Herausgebern beziehungsweise den externen Rechteinhabern. [Siehe Rechtliche Hinweise.](#)

Conditions d'utilisation

L'ETH Library est le fournisseur des revues numérisées. Elle ne détient aucun droit d'auteur sur les revues et n'est pas responsable de leur contenu. En règle générale, les droits sont détenus par les éditeurs ou les détenteurs de droits externes. [Voir Informations légales.](#)

Terms of use

The ETH Library is the provider of the digitised journals. It does not own any copyrights to the journals and is not responsible for their content. The rights usually lie with the publishers or the external rights holders. [See Legal notice.](#)

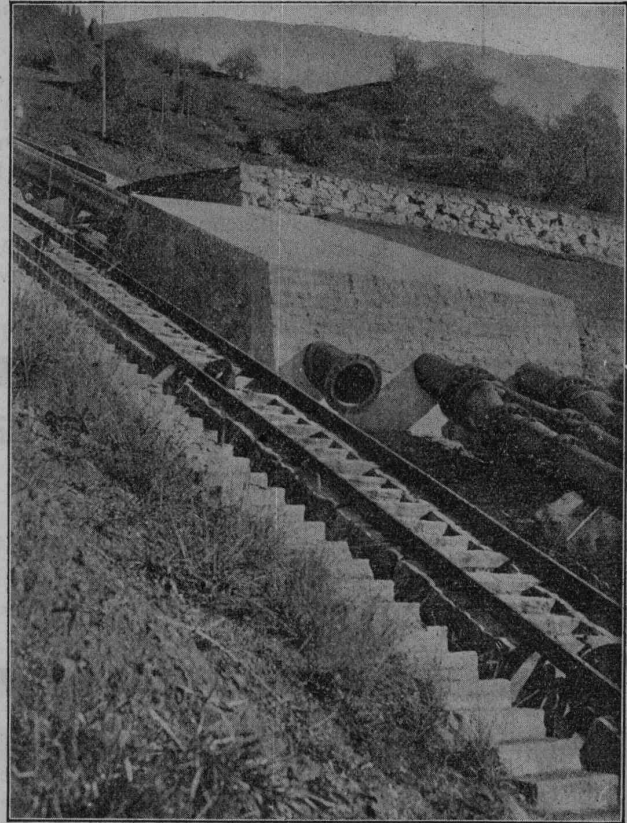
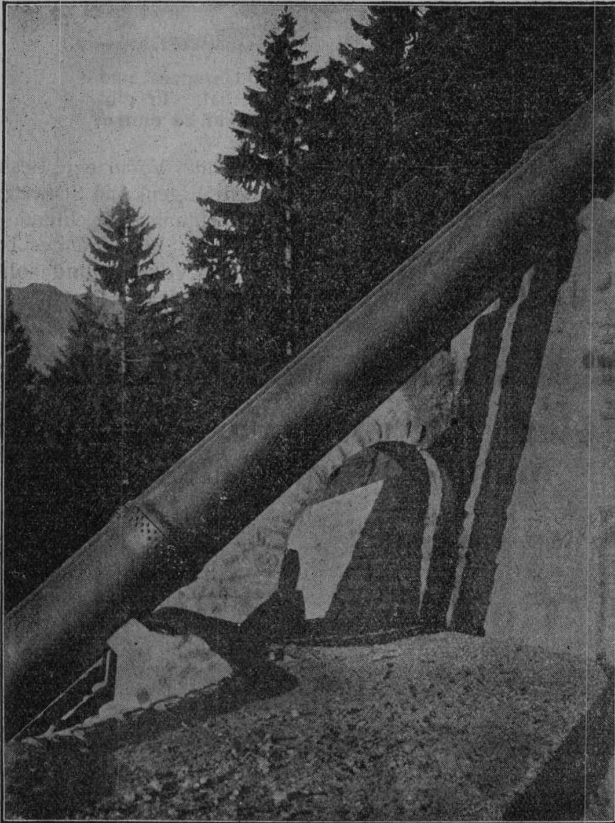
Download PDF: 17.11.2024

ETH-Bibliothek Zürich, E-Periodica, <https://www.e-periodica.ch>

Aktiengesellschaft

Thyssen & Co., Mülheim a. d. Ruhr

Abteilung Stahl- und Walzwerke



Turbinenleitung des Ritomwerkes der SBB mit Nietmuffenverbindung, geliefert von Thyssen & Co. A.-G., Abteilung Stahl- und Walzwerke, Mülheim a. d. Ruhr, durch die Firma Escher Wyss & Co., Zürich.

Ausgeführte Anlagen in der Schweiz:

Turbinenleitung des Kraftwerkes Lac de Fully
Turbinenleitung der Kraftanlage Borgne

In Ausführung begriffen:

Turbinenleitung für das Kraftwerk Barberine der SBB mit Nietmuffenverbindung.

Vertreter für die Schweiz:

KUSTER, GYSLING & Co, ZÜRICH 2

Submissions-Anzeiger

Termin	Auskunftstelle	Ort	Gegenstand
31. August	Joh. Hirt, Architekt	Baden	Erd-, Maurer-, Granit- u. a. Arbeiten zum Schulhausbau Umikon (Aargau).
31. "	Moser & Schürch, Arch.	Biel	Innere Schreinerarbeiten für das neue Aufnahmegebäude im Bahnhof Biel.
1. Septbr.	Obering. der S. B. B.	Luzern	Glaser-, Schreiner-, Malerarbeiten u. Bodenbeläge im Bureaugeb. Chiasso.
2. "	Eidg. Armeemagazin	Göschenen (Uri)	Alle Arbeiten zu einer Benzintankanlage in Göschenen.
8. "	Bahnhofbauleitung	Madretsch (Bern)	Eilgut- und Viehrampe, Wagenwascheinrichtung zum Bahnhofneubau Biel.

21. Aug. - 11. Sept.

Möbel Ausverkauf

Teil-

Pfister

Aktion
Gesellschaft
die führende Vertrauensfirma der Schweiz gegr. 1887
Basel (Rheingasse 8, 9 u. 10, mittlere Rheinbrücke links) Basel

Aussergewönl. Kaufgelegenheiten in gedieg., fein durchgearbeiteten Qualitätsmöbeln vom einfachsten bis feinsten Bedarf. Unübertroff. Auswahl (500 Musterzimmer!)

Unser jährlich wiederkehrender Teilausverkauf bezweckt Erhöhung und Beschleunigung des Umsatzes und erreicht damit eine weitere, grosse Verbilligung der Verkaufspreise im Interesse unserer Kundschaft. Er gibt unserer Kundschaft die Möglichkeit bedeutender Ersparnisse, da wir während dem Teilausverkauf zu enorm reduzierten Preisen verkaufen.

Einige Vorteile: Lieferung franko Empfangsstation S. B. B. Kostenlose Lagerung bis Herbst 1923. Unter Voranzeige Besuch auch Sonntag. Völlig unverbindlicher Besuch der wundervollen Ausstellungen. Wir führen nur solideste Eigen- und Schweizer-Fabrikate; deshalb langjährige schriftliche Garantie. Streng reelle, sorgfältige Bedienung. Bequeme Zahlungs-Erleichterungen bei voller Diskretion. Bahnvergütung im Kaufsfall einer Aussteuer. Grosser Umsatz, kleiner Nutzen. Während des Teilausverkaufs erhält jeder Käufer einer Ausstattung ein wertvolles Geschenk. Verlobte, die auf reelle Vorteile und solide schweizerische Qualitätsarbeit sehen, werden diese unvergleichliche Kaufgelegenheit erfassen!

➔ Verlangen Sie gratis und unverbindlich Prospekte, unter Angabe, was Ihre Ausstattung ungefähr kosten darf. ➔

Schalttafeln für Licht-, Kraft-, Fernthermo- meter-Anlagen etc.

liefern zu vorteilhaften Preisen

Baumann, Koelliker & Co. A.-G., Zürich 1

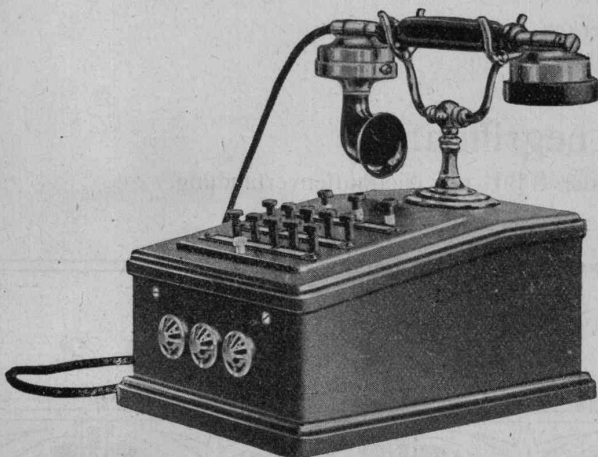
CENTRALHEIZUNGEN

WARMWASSER-VERSORGUNGEN ALLER SYSTEME

FILIALE CHUR
TEL. 160

JOH. MÜLLER

RÜTI (ZÜRICH)
TEL. 30



HASLER^{A.} G., BERN

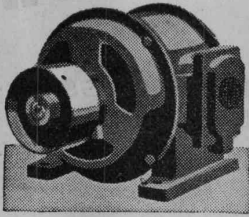
Automatische

Druckknopflinienwähler

mit Amtsanschluss

Einzigste von der schweizerischen Telegraphenverwaltung
genehmigte Konstruktion.

G. Meidinger & C^{ie}, Basel



Elektromotoren
für alle Stromarten
Umformer — Transformatoren — Generatoren
Hoch- und Niederdruck-
Zentrifugal-Ventilatoren
elektrische Schmiede-Ventilatoren



Technische Photographie

Spezialität:
Architekturaufnahmen

Konstruktionen, Maschinen
Zeichnungen u. Pläne
Katalog-Aufnahmen

H. Wolf-Bender
Zürich

16 Kappelergasse 16



Kachelöfen

— in jeder Ausführung —

Kamine
Wandbrunnen
Baukeramik

Ofenfabrik Kohler A. G.
Meß bei Biel

Zu beziehen durch die Hafnermeister.

MOTORENFABRIK SCHINDLER & C^{ie} LUZERN

Teleph. 712 Te'eph. 712



Elektromotoren 0,1 bis 30 PS
Ventilatoren, Schaltkasten
Elektromagnete f. d. Industrie
**Besondere Werkstätte für
eilige Reparaturen**

Gusseiserne Muffen- und Flanschenröhren

sowie Formstücke

Schweizer
Normalien
—
Lager
in Winterthur



für
normalen
und höhern
Betriebsdruck

Kägi & Co., Winterthur

Telephon Nr. 496

Cliche's
Armbruster &
Söhne
für Buchdruck Ob. Zäune Zürich
Tel. Hott.: 63 65

Drahtgeflecht - Drahtgewebe
Einzäumungen, Gitter & Siebe
DRAHTWARENFABRIK ZÜRICH
BAUMER & CO
FROSCHAUGASSE 9 TELEPHON H. 4915

Das lästige und zeitraubende Zerschneiden der
Drahtziegelrollen

fällt weg. Die

Schweiz. Drahtziegelfabrik A.G., Lotzwil
liefert

Drahtziegelstreifen
in allen Breiten.

Muster und Preislisten verlangen.
Goldene Medaillen: Bern 1914 — Barcelona 1921.

Tiefbohrungen

Bohr- und Schacht-Sondierungen
Rohrbrunnen-Anlagen — Schacht- und
Sammel-Brunnen jeder Grösse — Komplette
Quell- u. Grundwasser-Versorgungs-Anlagen
— Stollenbau — Grundwasserabsenkungen
— Foundationen jeder Art für Hoch- u. Tiefbau

J. STRIKER, BERN

Belpstr. 41 — Telephon-Nr. Bollwerk 59.63

GENÈVE SUISSE

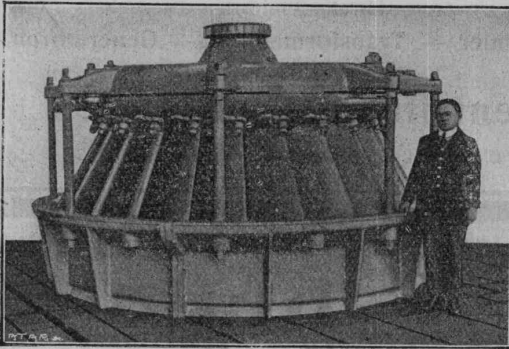
ATELIERS DES CHARMILLES S.A.

109, ROUTE DE LYON
IMMEUBLES DE L'ANCIENNE STÉ AME PICCARD, PICTET & C^{IE}

**TURBINES
HYDRAULIQUES
& RÉGULATEURS**
BREVETÉS
Licences de brevets PICCARD, PICTET & C^{ie}.

CONSTRUCTIONS MÉCANIQUES

FONDERIE
DE FER & DE BRONZE



Usine de Chèvres (Genève)
Turbine de 2000 HP, sous 7 mètres de chute.

**LICENCIÉS
& AGENTS GÉNÉRAUX:**

G^{DE} BRETAGNE, DOMINIUMS & COLONIES ANGLAISES
VICKERS LIMITED, LONDRES

HOLLANDE & COLONIES NEERLANDAISES
M^{RS} STORK FRÈRES à HERGÉLO (o.) HOLLANDE

ESPAGNE
M^R SEVERIANO GONI, Ing., Lealtad, 11, MADRID

BELGIQUE
M^R JULES DEFAYS, Ing., 24, Av. de l'Hippodrome, Bruxelles

Alfr. Schmidweber's Erben
Zürich 8 — Dietikon

**Innen- und Aussendekorationen
in poliertem Marmor und Granit**

Goldene Medaille Schweizer. Landes-Ausstellung
Bern 1914

Trockene Gebäude, Keller, Wohnungen etc. Patentfamil. gesch. 12 Referenzen

CERINDOL

macht MORTEL
wasserdicht

Man verlange Prospekte!

BOSSHARD-SUTER, Kilchberg-Zürich. Telef. 103 vorm. G. BOSSHARD, Generalvertr. Blaufahnenstr. 14, ZÜRICH



ALFRED SÉQUIN ING^R
SEEGARTENSTR. 8 ZÜRICH 8

**INDUSTRIEBAUTEN
PROJEKTIERUNG
& BAULEITUNG**



H. HEER & Co.
OLTEN

SPEZIALITÄT:
Gelochte und
gepresste Bleche

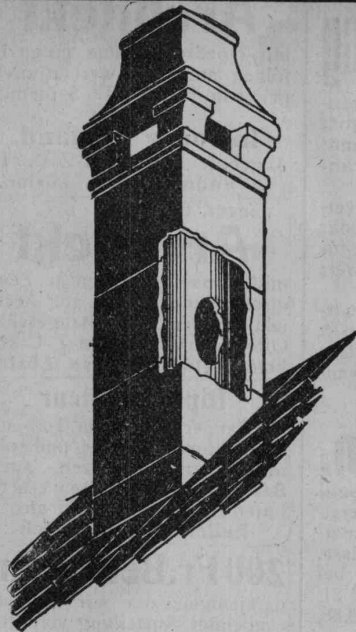
SCHWEIZ LINOLEUM



„HELVETIA MARKE“

GRANIT - UNI - JASPE - KORK - INLAID

Linoleum A.-G., Giubiasco (Schweiz)



Sparkamin

+ Patent 88876

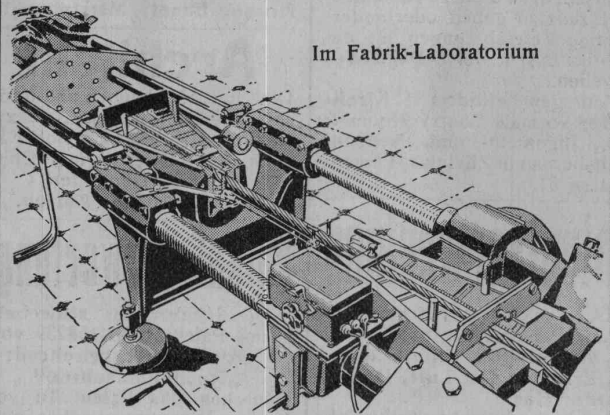
Prospekt und Offerte
kostenlos durch die

Ziegel ^{A.}_{G.} Zürich

Tel. Selnau 61.99

Schweiz. Seil-Industrie
vormalig C. Oechslin zum Mandelbaum
Schaffhausen

Telephon 242 Gegründet 1839 Telegr.: Corda



Im Fabrik-Laboratorium

Drahtseil-Zerreiss-Versuch

Drahtseile
Hanfseile, Seilerwaren

Genf 1896 Goldene Medaillen Bern 1914



MASCHINENWERKSTÄTTE
HERM. HERZOG, EGNACH-ROMANSSTORF

Naturasphalt von Travers

Einzig Asphaltminen der
Schweiz

Anerkannt bester Naturasphalt

Konzessionäre für die Schweiz:

E. R. Zetter & Co.
in Solothurn.



Gegründet 1843

Fabrik-Marke



Telephon Nr. 24

Telegr.: Asphalt, Horgen

GYSEL & Cie.
ASPHALTFABRIK KÄPFNACH

HOLZCEMENT · DACHPAPPEN · ISOLIERMITTEL

HORGEN

FALZBAUPAPPE
ASPHALT-ARBEITEN
FLACHE BEDACHUNGEN
WASSERDICHTER ISOLIERUNGEN

INDUSTRIEBAUTEN

projektiert rasch und wirtschaftlich

H. KNOBEL, ZÜRICH 6

Weinbergstrasse 53a Telephon: Hottingen 20.48

INGENIEUR- U. ARCHITEKTUR-BUREAU

Anlagen für die gesamte Textil-Industrie
Elektrochemische und Chemische Industrie
Maschinen-, Uhren- und Papier-Fabrikation
Giessereien, Montagehallen, Wohlfahrtsgebäude

PROJEKTE IN SPEZIAL-KONSTRUKTIONEN

Patentverwertung

Der Inhaber des schweizerischen Patentes Nr. 90913 vom 3. Dezember 1918, betreffend:

„Einrichtung zur synthetischen Erzeugung eines Wasserstoff und Methan enthaltenden Gases“
wünscht das Patent zu verkaufen, in Lizenz zu geben oder anderweitige Vereinbarungen für die Fabrikation in der Schweiz einzugehen.

Anfragen befördert **H. Kirchofer** vormals Bourry-Séquin & Co., Ingenieur- und Patentanwaltsbureau in Zürich 1, Löwenstrasse 51.

Patentverwertung

Der Inhaber des schweizerischen Patentes Nr. 85352 vom 22. August 1919, betreffend:

„Erhitzer für Luft, Dampf oder Gas“
wünscht das Patent zu verkaufen, in Lizenz zu geben oder anderweitige Vereinbarungen für die Fabrikation in der Schweiz einzugehen.

Anfragen befördert **H. Kirchofer** vormals Bourry-Séquin & Co., Ingenieur- und Patentanwaltsbureau in Zürich 1, Löwenstrasse 51.

Patentverwertung

Der Inhaber des schweizerischen Patentes Nr. 77647 vom 23. November 1917, betreffend:

„Vorrichtung zur Reinigung von Textilfäden“
wünscht das Patent zu verkaufen, in Lizenz zu geben oder anderweitige Vereinbarungen für die Fabrikation in der Schweiz einzugehen.

Anfragen befördert **H. Kirchofer** vormals Bourry-Séquin & Co., Ingenieur- und Patentanwaltsbureau in Zürich 1, Löwenstrasse 51.

Patentverwertung

Die Inhaber des schweizerischen Patentes Nr. 73848 vom 14. August 1916, betreffend:

„Verfahren u. Vorrichtung zur Herstellung von Querkammern für Dampfkessel nach dem System Babcock und Wilcox und ähnlicher Wasserrohrkessel“

wünschen das Patent zu verkaufen, in Lizenz zu geben oder anderweitige Vereinbarungen für die Fabrikation in der Schweiz einzugehen.

Anfragen befördert **H. Kirchofer** vormals Bourry-Séquin & Co., Ingenieur- und Patentanwaltsbureau in Zürich 1, Löwenstrasse 51.

Italienisch

geläufig in 2 bis 3 Monaten.
Mod. Sprachen-Schule
Dr. Augustin, Lugano.

Junger Mann, gelernter Tiefbauzeichner

mit prima Zeugnissen
sucht Stelle

in Bauunternehmung, wo er, nebst Bureau Praxis, Gelegenheit hätte, sich auf dem Bauplatze auszubilden. Offerten befördert unter Chiffre B. B. 2463 **Rudolf Mosse, Basel**, Marktplatz 18.

Architekt

Dipl. E. T. H., deutsch und franz. sprechend, mit mehrjähr. Praxis, wünscht sich auf 15. Oktober zu verändern. Offerten unt. Chiff. Z. G. 2534 befördert **Rudolf Mosse, Zürich**.

Patent-Verwertung.

Die Inhaber des schweizerischen Patentes Nr. 58239 vom 23. Oktober 1911, betreffend:

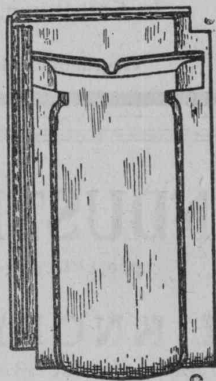
„Rechenmaschine“
wünschen das Patent zu verkaufen, in Lizenz zu geben oder anderweitige Vereinbarungen für die Fabrikation in der Schweiz einzugehen.

Anfragen befördert **H. Kirchofer** vormals Bourry-Séquin & Co., Ingenieur- und Patentanwaltsbureau in Zürich 1, Löwenstrasse 51.

Wegen Nichtgebrauch äusserst günstig zu verkaufen 6 normalspurige ältere Güterwagen

(Schotterwagen) mit folgenden Abmessungen:
Radstand 3 und 3,3 m,
Freie Bodenfläche 13,7 u. 12,97 m²
Umklappbare Seitenwände von 30 cm Höhe,
Tara 4,56 und 4,8 t,
Ladegewicht 10 t.

Offerten unt. Chiff. Z. F. 2450 an die Annoncen-Expedition **Rudolf Mosse, Zürich**.



Glasziegel

Einf. Falz, Doppel-Falz,
Nasenziegel

liefern billig ab Lager

FRITZ BLASER & Co.
Basel

Patentverwertung

Die Inhaber des schweizerischen Patentes Nr. 87277 vom 23. September 1919, betreffend: „Dynamo-elektrische Panzermaschine“

wünschen das Patent zu verkaufen, in Lizenz zu geben oder anderweitige Vereinbarungen für die Fabrikation in der Schweiz einzugehen.

Anfragen befördert **H. Kirchofer** vormals Bourry-Séquin & Co., Ingenieur- und Patentanwaltsbureau in Zürich 1, Löwenstrasse 51.

Für Neubauten.

Grosser Posten **Einsteckschlösser mit Garnturen**, erstklassige Ausführung, für Zimmertüren und Wohnungsabschlüsse. Preis per Stück 4 Franken bei **A. Honegger, Weinbergstr. 21, Zürich 1**, Tel. Hottingen 83.88.

Elektrische Heisswasser Automaten

in allen Crössen



ZENT-A-G BERN

Prima Referenzen
Prospekte

Lastwinden ganz aus Stahl

Präzisionsfabrikat

unerreicht an Leichtigkeit, Solidität und Zweckmässigkeit, 2, 5, 7, 10, 15 und 18 Tonnen Tragkraft, liefert ab grossem Lager zu denkbar **billigsten** Preisen.

G. Bäumlín, Ing. Luzern

Telephon Nr. 40
Prospekte zu Diensten.

Architekt

mit Hochschule und guten Erfolgen an Wettbewerben sucht per sofort oder 1. September Stelle im

In- oder Ausland.

Angebote unt. Chiff. Z. D. 2424 an **Rudolf Mosse, Zürich**.

Junger, tüchtiger

Architekt

mit prima Referenzen u. Zeugnissen sucht Stelle auf Architekturbureau oder Baugeschäft. Offerten unter Chiffre Z. L. 2410 befördert **Rudolf Mosse, Zürich**.

Dipl.-Ingenieur

mit langer Praxis im Tief- und Eisenbetonbau, tüchtig und solid, mit besten Referenzen, sucht Beschäftigung. Offerten erbeten unter Chiffre Z. K. 2388 an **Rudolf Mosse, Zürich**.

200 Fr. Belohnung

demjenigen, der mir zu nachgehender Anstellung verhilft: **Junger Mann** mit technischem Maturitätsabschluss, i. Zahltags-, Unfall- u. Krankenkassenwesen, im Kontrolldienst u. allgemeinen Bureauarbeiten vertraut, geläufig der italienischen Sprache für den Verkehr mit der Arbeiterschaft, sucht auf Baubureau passendes Engagement. Offerten unter Chiffre Z. G. 2385 an **Rudolf Mosse, Zürich**.

Architekt

guter

Statiker und Konstrukteur sucht sofort Stelle auf Platz Zürich oder Umgebung. Offert. erbeten unter Chiffre Z. W. 2505 an **Rudolf Mosse, Zürich**.

Tüchtiger

Ingenieur od. Techniker

selbständig im Projektieren und Ausführung von **sanitären Anlagen und Zentralheizungen** zu baldigem Eintritt nach der französischen Schweiz gesucht. Kenntnis der franz. Sprache erwünscht. Offerten mit Zeugnisausschnitten und Gehaltsansprüchen unter Chiffre Z. E. 2511 befördert

Rudolf Mosse, Zürich.

Eine äusserst praktische, für Grossbetrieb eingerichtete

Gips-Schlackenplatten-

Fabrikationseinrichtung ist preiswert zu verkaufen. Dasselbe auch ein noch neuer, starker **Federnbrückenwagen**.
Albert Goetz, Interlaken.

Gesucht

fürs Ausland ein

Ingenieur od. Techniker

zum Projektieren von Wasserversorgungen. Angabe bisheriger Tätigkeit und Gehaltsanspruch unt. Chiff. Z. K. 2434 erbeten an **R. Mosse, Zürich**.

Architekt-Bauführer

für 5 bis 6 Monate **gesucht** zur Ausarbeitung von Plänen und Devis eines Bauernhauses. Skizzen, Angabe der Gehaltsansprüche, des Alters und Referenzen, sowie Eintrittstermin unter Chiffre Z. N. 2412 befördert **Rudolf Mosse, Zürich.**

Für das Konstruktionsbureau unserer Abteilung

Waggonbau

suchen wir zum möglichst baldigen Eintritt einige

Konstrukteure

die bereits mehrere Jahre auf diesem Sondergebiet tätig waren und gute theoretische und praktische Kenntnisse besitzen. Ausführliche Angebote mit Lebenslauf und Zeugnisabschriften, sowie Angabe der Gehaltsansprüche und des Antrittstermines an

Linke-Hofmann-Lauchhammer Akt.-Ges.

Sekretariat, Breslau III.

Sont demandés en France pour les Régions Dévastées:

1°) Un dessinateur actif pouvant dresser avant-projets;

1°) Un employé connaissant bien le métré et la vérification de tous les corps d'état du Bâtiment.

Places stables. — Indiquer connaissance en langue française, références et prétentions exactes à MM. LE BRETON & DELRIEU, architectes à JUNIVILLE (Ardennes).

Gesucht

je ein Handlaufkran von 5 und 20 Tonnen Tragkraft, für Spannweiten von 12, bezw. 8 m. Offerten mit allen nötigen Angaben versehen, wenn möglich auch Masskizze, erbeten unt. Chiff. B. G. 5728 an **Rudolf Mosse, Basel, Marktplatz 18.**

Dieselmotor

System Gebr. Sulzer, 33 PS, in fast neuem Zustande, wird samt Reservoir zu 15000 Liter Inhalt, aus einer Liquidation zu günstigen Konditionen abgegeben. Auskunft erteilt die

Ostschweizerische Treuhandgesellschaft
Merkatorium, St. Gallen.

Konkurrenz-Eröffnung

über die Verstärkung der eisernen unteren Lauchebrücke in **Matzingen**. Spannweite der Brücke 15,40 m, Lichtweite 5 m. Ersatz der Zorseisen durch eine armierte Betonplatte. Verstärkung der Querträger und der Hauptträger durch eiserne Hängewerke und Diagonalen. Total zirka 5 Tonnen Eisen und zirka 12 m³ armierter Beton. Pläne, Baubeschrieb und Offerte formulare liegen im Bureau des Strasseninspektorates I zur Einsicht auf. Offerten sind verschlossen und mit der Aufschrift „Brückenverstärkung“ bis 4. September 1922 an das unterzeichnete Departement zu richten.

Frauenfeld, den 22. August 1922.

Strassen- und Baudepartement
des Kantons Thurgau:
Hofmann.

Patent 24027

Biegunsmesser

D. R.
G. M.

für Brücken, Decken, Säulen usw., $\frac{1}{50}$ mm ablesbar, solide, bequeme Bauart. Prospekte frei.

Gust. Griot, Ing., Zürich

Wytikonstr. 15

Zahlr. Referenzen v. Behörden u. Firmen



Gesucht ein Ingenieur

für die Bau-Ausführung einer grossen Wasserkraftanlage

als Stellvertreter des Bauleiters. Erfordernisse: gute theoretische Ausbildung, längere praktische Erfahrung als selbständiger bauführender Ingenieur, Befähigung zu rationeller Arbeitsorganisation, Kenntnisse im Baumaschinenwesen, soweit für einen Bauingenieur in Betracht kommend.

Ein Ingenieur

als Bauführer für die bauliche Durchführung grosser Installationsanlagen. Erfordernisse: gute theoretische Kenntnisse und praktische Erfahrung in der Baudurchführung hauptsächlich Eisenbeton- und Absteckungsarbeiten. Befähigung zu rationeller Arbeitseinteilung für den baulichen Teil grosser Installationsanlagen. Offerten unter Beilage von Zeugniskopien, Lebenslauf, Gehaltsansprüchen und Zeitpunkt des Eintritts unter Chiffre Z. B. 2359 an **Rudolf Mosse, Zürich 1, Limmatquai.**

Les Ateliers de la Compagnie de FIVES-LILLE, à Fives-Lille (Nord) France, demandent:

un Ingénieur

qualifié pour diriger un Service de Turbines à vapeur et d'études d'Installation de Centrales Electriques. — Cet Ingénieur devrait être bien au courant de la construction et de l'installation des turbines, de préférence du type Zoelly ainsi que des condensations par surface et par mélange, qu'il s'agisse de turbines terrestres ou de turbines marines. — Les appointements sont à fixer. Il est indispensable de fournir de sérieuses références. — Adresser les demandes à M. le Directeur des Ateliers de la Compagnie de Fives-Lille, à Fives-Lille (Nord) France.

Gesucht

von alt bestehender Firma der Maschinenbranche ein jüngerer

Ingenieur (Schweizer)

der in der Lage ist, sich am Geschäft zu beteiligen und daselbe später ganz zu übernehmen. Gesicherte selbständige Lebensstellung. Nur seriöse Bewerber sind gebeten, Offerte einzureichen unter Chiffre O.F.7642Z. an **Orell Füssli-Annoncen, Zürich, Zürcherhof.**

Contremaître

parfaitement au courant de la CONSTRUCTION des TRANSFORMATEURS est demandé par importante maison de constructions électriques de l'est de la France. Répondre en envoyant références sous Z.D.2489 à **Rudolf Mosse, Zurich.**

Gesucht.

Wir suchen für die Bauleitung eines Meliorationsunternehmens (Kanal- und Drainagearbeiten) einen

Kulturingenieur

eventuell auch einen Geometer oder Tiefbautechniker. Offerten mit Ausweisen über die bisherige Tätigkeit und Gehaltsansprüchen unter Chiffre Z. R. 2522 befördert **Rudolf Mosse, Zürich.**

ERSTE
ZENTRALHEIZUNG:
**GYMNASIUM
WINTERTHUR**
1841/42

BIS 1922 GELIEFERT:
26,000
KOMPLETTE
ZENTRALHEIZUNGS-
ANLAGEN

SULZER

80 JAHRE ZENTRAL- HEIZUNGSBAU

**GEBRÜDER SULZER, Aktiengesellschaft,
WINTERTHUR**
ABTEILUNG ZENTRALHEIZUNGEN
Filialen in Aarau, Bern, Biel, Genf, Lausanne, Lugano,
Luzern, Neuenburg, St. Gallen, Zürich

GESAMTZAHL DER ERSTELLTEN ZENTRAL-
HEIZUNGEN BIS ENDE 1921

S. A. DES ATELIERS DE SÉCHERON, GENÈVE

CAPITAL: DIX MILLIONS DE FRANCS
Ci-devant: COMPAGNIE de L'INDUSTRIE ÉLECTRIQUE et MÉCANIQUE

ESSIEU MONTÉ, DE LOCOMOTIVE ÉLECTRIQUE, AVEC ARBRE CREUX, ET ACCOUPLEMENT ELASTIQUE.

TRACTION ÉLECTRIQUE

LOCOMOTIVES, AUTOMOTRICES
TRACTEURS, TRAMWAYS
COURANTS CONTINU ET ALTERNATIFS

TRANSFORMATEURS

DE TOUTES PUISSANCES ET DE
TOUTES TENSIONS

TRANSPORTS D'ÉNERGIE

PAR COURANT CONTINU HAUTE TENSION
SYSTÈME „SÉRIE”

SURVOLTEURS — DÉVOLTEURS — RÉGULATEURS
MACHINES POUR L'ÉLECTROCHIMIE
RADIOTÉLÉGRAPHIE

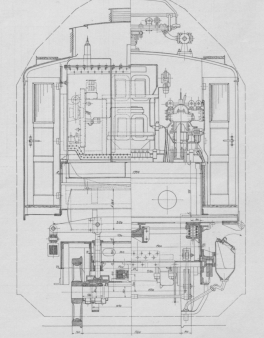
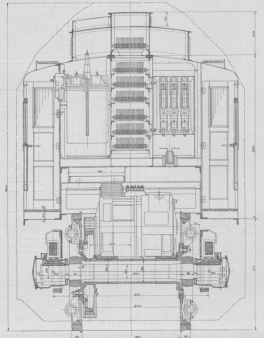
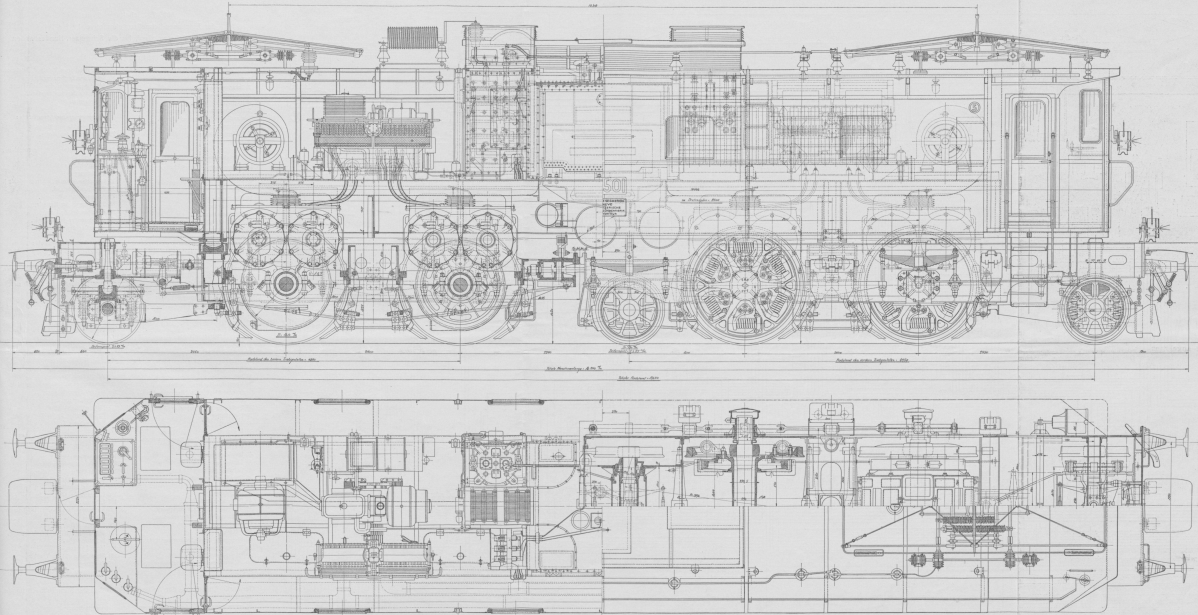
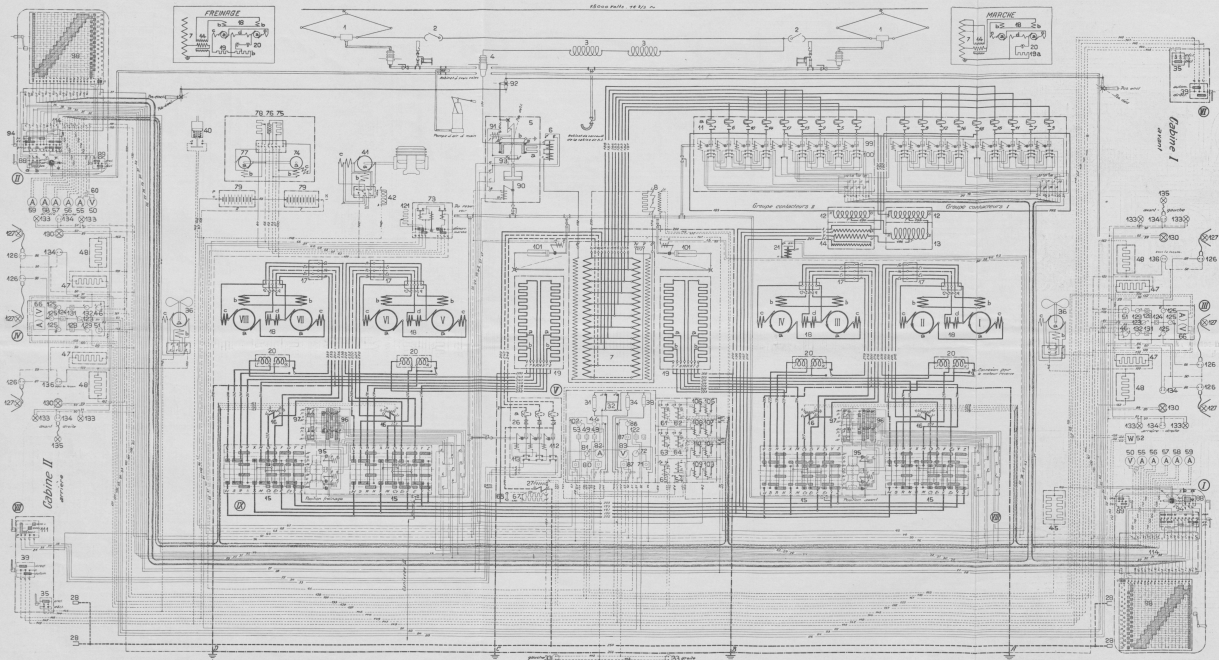


Abb. 2 bis 5. Längsschnitt und Seitenansicht; Horizontalschnitte und Draufsicht; Querschnitt durch eine Triebachse; Querschnitte durch die mittlere Laufachse und durch den Drehzapfen eines Drehgestells. — Masstab 1:35.

Einphasenwechselstrom-Schnellzuglokomotive 1 B 1 + B 1 von 2400 PS Stundenleistung für die Schweizerischen Bundesbahnen

Gebaut von den Ateliers de Sécheron in Genf für den elektrischen und von der Schweizer Lokomotiv- und Maschinenfabrik Winterthur für den mechanischen Teil.

Abb. 7. Schaltungsplan der Einphasen-Schmelzlokomotive 1B1 - B1 der Ateliers de Scléhon, Gené, für die Schweizer Bundesbahnen.



- LEGENDE:**
- 1 Stromerzeuger
 - 2 Transformator
 - 3 Hochspannungsschalter
 - 4 Drehstromschalter
 - 5 Hochspannungsschalter
 - 6 Stromerzeuger
 - 7 Hochspannungsschalter
 - 8 Hochspannungsschalter
 - 9 Hochspannungsschalter
 - 10 Hochspannungsschalter
 - 11 Hochspannungsschalter
 - 12 Hochspannungsschalter
 - 13 Hochspannungsschalter
 - 14 Hochspannungsschalter
 - 15 Hochspannungsschalter
 - 16 Hochspannungsschalter
 - 17 Hochspannungsschalter
 - 18 Hochspannungsschalter
 - 19 Hochspannungsschalter
 - 20 Hochspannungsschalter
 - 21 Hochspannungsschalter
 - 22 Hochspannungsschalter
 - 23 Hochspannungsschalter
 - 24 Hochspannungsschalter
 - 25 Hochspannungsschalter
 - 26 Hochspannungsschalter
 - 27 Hochspannungsschalter
 - 28 Hochspannungsschalter
 - 29 Hochspannungsschalter
 - 30 Hochspannungsschalter
 - 31 Hochspannungsschalter
 - 32 Hochspannungsschalter
 - 33 Hochspannungsschalter
 - 34 Hochspannungsschalter
 - 35 Hochspannungsschalter
 - 36 Hochspannungsschalter
 - 37 Hochspannungsschalter
 - 38 Hochspannungsschalter
 - 39 Hochspannungsschalter
 - 40 Hochspannungsschalter
 - 41 Hochspannungsschalter
 - 42 Hochspannungsschalter
 - 43 Hochspannungsschalter
 - 44 Hochspannungsschalter
 - 45 Hochspannungsschalter
 - 46 Hochspannungsschalter
 - 47 Hochspannungsschalter
 - 48 Hochspannungsschalter
 - 49 Hochspannungsschalter
 - 50 Hochspannungsschalter
 - 51 Hochspannungsschalter
 - 52 Hochspannungsschalter
 - 53 Hochspannungsschalter
 - 54 Hochspannungsschalter
 - 55 Hochspannungsschalter
 - 56 Hochspannungsschalter
 - 57 Hochspannungsschalter
 - 58 Hochspannungsschalter
 - 59 Hochspannungsschalter
 - 60 Hochspannungsschalter
 - 61 Hochspannungsschalter
 - 62 Hochspannungsschalter
 - 63 Hochspannungsschalter
 - 64 Hochspannungsschalter
 - 65 Hochspannungsschalter
 - 66 Hochspannungsschalter
 - 67 Hochspannungsschalter
 - 68 Hochspannungsschalter
 - 69 Hochspannungsschalter
 - 70 Hochspannungsschalter
 - 71 Hochspannungsschalter
 - 72 Hochspannungsschalter
 - 73 Hochspannungsschalter
 - 74 Hochspannungsschalter
 - 75 Hochspannungsschalter
 - 76 Hochspannungsschalter
 - 77 Hochspannungsschalter
 - 78 Hochspannungsschalter
 - 79 Hochspannungsschalter
 - 80 Hochspannungsschalter
 - 81 Hochspannungsschalter
 - 82 Hochspannungsschalter
 - 83 Hochspannungsschalter
 - 84 Hochspannungsschalter
 - 85 Hochspannungsschalter
 - 86 Hochspannungsschalter
 - 87 Hochspannungsschalter
 - 88 Hochspannungsschalter
 - 89 Hochspannungsschalter
 - 90 Hochspannungsschalter
 - 91 Hochspannungsschalter
 - 92 Hochspannungsschalter
 - 93 Hochspannungsschalter
 - 94 Hochspannungsschalter
 - 95 Hochspannungsschalter
 - 96 Hochspannungsschalter
 - 97 Hochspannungsschalter
 - 98 Hochspannungsschalter
 - 99 Hochspannungsschalter
 - 100 Hochspannungsschalter
 - 101 Hochspannungsschalter
 - 102 Hochspannungsschalter
 - 103 Hochspannungsschalter
 - 104 Hochspannungsschalter
 - 105 Hochspannungsschalter
 - 106 Hochspannungsschalter
 - 107 Hochspannungsschalter
 - 108 Hochspannungsschalter
 - 109 Hochspannungsschalter
 - 110 Hochspannungsschalter
 - 111 Hochspannungsschalter
 - 112 Hochspannungsschalter
 - 113 Hochspannungsschalter
 - 114 Hochspannungsschalter



Blatt der S. B. B.