

**Zeitschrift:** Schweizerische Bauzeitung  
**Band:** 79/80 (1922)  
**Heft:** 11

## Titelseiten

### **Nutzungsbedingungen**

Die ETH-Bibliothek ist die Anbieterin der digitalisierten Zeitschriften. Sie besitzt keine Urheberrechte an den Zeitschriften und ist nicht verantwortlich für deren Inhalte. Die Rechte liegen in der Regel bei den Herausgebern beziehungsweise den externen Rechteinhabern. [Siehe Rechtliche Hinweise.](#)

### **Conditions d'utilisation**

L'ETH Library est le fournisseur des revues numérisées. Elle ne détient aucun droit d'auteur sur les revues et n'est pas responsable de leur contenu. En règle générale, les droits sont détenus par les éditeurs ou les détenteurs de droits externes. [Voir Informations légales.](#)

### **Terms of use**

The ETH Library is the provider of the digitised journals. It does not own any copyrights to the journals and is not responsible for their content. The rights usually lie with the publishers or the external rights holders. [See Legal notice.](#)

**Download PDF:** 17.11.2024

**ETH-Bibliothek Zürich, E-Periodica, <https://www.e-periodica.ch>**

# Schweizerische Bauzeitung

**Abonnementspreis:**

Schweiz 40 Fr. jährlich  
Ausland 50 Fr. jährlich

**Für Vereinsmitglieder:**

Schweiz 32 Fr. jährlich  
Ausland 40 Fr. jährlich

sofern beim Herausgeber  
abonnirt wird

**WOCHENSCHRIFT**

**FÜR BAU-, VERKEHRS- UND MASCHINENTECHNIK**

GEGRÜNDET VON A. WALDNER, ING. HERAUSGEBER A. JEGHER, ING., ZÜRICH

Verlag: A. & C. Jegher, Zürich — Kommissionsverlag: Rascher & Cie., Zürich und Leipzig

**ORGAN**

**Insertionspreis:**

4-gespalt. Colonelzeile od.  
deren Raum 50 Cts.  
Haupttitelseite: 80 Cts.  
Alleinige Inseraten-An-  
nahme: Rudolf Mosse,  
Annoncen-Expedition,  
Zürich, Basel und deren  
Filialen und Agenturen

DES SCHWEIZ. ING.- & ARCHITEKTEN-VEREINS & DER GESELLSCHAFT EHEM. STUDIERENDER DER EIDG. TECHN. HOCHSCHULE.

## RUBAG

Seideng.16 ZÜRICH, Telef. Sel.593

**Elektro-, Benzin-  
Rohölmotore  
Lokomobilen**

Gesteinbohrmaschinen

## Auto-Kompressoren

sämtliche Pressluftwerkzeuge

Alleinvertreter der Ingersoll Rand Co.



## Streibelwerk Zürich

Rämistrasse 5, Tel. Hottingen 49.33

**Original-Streibelkessel**

tragen auf jedem Kesselgliede diese Schutzmarke.



## EL. PAERLI & Co, BIEL-BIENNE

TELEPHON 315

**ZENTRALHEIZUNGEN**

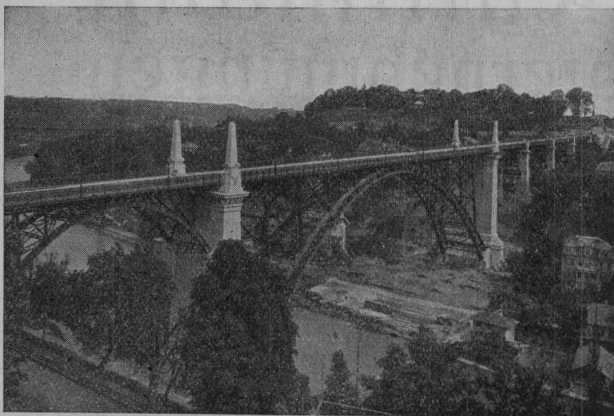
TELEPHON 315

Sanitäre Anlagen — Acetylen-Apparatebau für autogene Schweissanlagen.

**F. Hälg** Zentralheizungs-  
Fabrik  
Tel. No. 2265 **St. Gallen**

**Mechanische Wäschereien  
u. Dampf-Kochküchen**

für Spitäler, Anstalten, Hotels und Fabriken



Kornhausbrücke in Bern, erbaut im Jahre 1898

A. G. der Maschinenfabrik von

## Theodor Bell & Cie

Kriens-Luzern

Gegründet 1855

## Eisenkonstruktionen

Bahn- und Strassenbrücken, Rechen, Schützen  
Maste und Tragwerke für elektrische Leitungen  
Fabrikbauten, Werkstätten, Hallen, Reservoirs  
Kesselschmiedearbeiten aller Art.