

Zeitschrift: Schweizerische Bauzeitung
Band: 79/80 (1922)
Heft: 11

Werbung

Nutzungsbedingungen

Die ETH-Bibliothek ist die Anbieterin der digitalisierten Zeitschriften. Sie besitzt keine Urheberrechte an den Zeitschriften und ist nicht verantwortlich für deren Inhalte. Die Rechte liegen in der Regel bei den Herausgebern beziehungsweise den externen Rechteinhabern. [Siehe Rechtliche Hinweise.](#)

Conditions d'utilisation

L'ETH Library est le fournisseur des revues numérisées. Elle ne détient aucun droit d'auteur sur les revues et n'est pas responsable de leur contenu. En règle générale, les droits sont détenus par les éditeurs ou les détenteurs de droits externes. [Voir Informations légales.](#)

Terms of use

The ETH Library is the provider of the digitised journals. It does not own any copyrights to the journals and is not responsible for their content. The rights usually lie with the publishers or the external rights holders. [See Legal notice.](#)

Download PDF: 17.11.2024

ETH-Bibliothek Zürich, E-Periodica, <https://www.e-periodica.ch>

Schweizerische Bauzeitung

Abonnementspreis:

Schweiz 40 Fr. jährlich
Ausland 50 Fr. jährlich

Für Vereinsmitglieder:

Schweiz 32 Fr. jährlich
Ausland 40 Fr. jährlich

sofern beim Herausgeber
abonnirt wird

WOCHENSCHRIFT

FÜR BAU-, VERKEHRS- UND MASCHINENTECHNIK

GEGRÜNDET VON A. WALDNER, ING. HERAUSGEBER A. JEGHER, ING., ZÜRICH

Verlag: A. & C. Jegher, Zürich — Kommissionsverlag: Rascher & Cie., Zürich und Leipzig

ORGAN

Insertionspreis:

4-gespalt. Colonelzeile od.
deren Raum 50 Cts.
Haupttitelseite: 80 Cts.
Alleinige Inseraten-An-
nahme: Rudolf Mosse,
Annoncen-Expedition,
Zürich, Basel und deren
Filialen und Agenturen

DES SCHWEIZ. ING.- & ARCHITEKTEN-VEREINS & DER GESELLSCHAFT EHEM. STUDIERENDER DER EIDG. TECHN. HOCHSCHULE.

RUBAG

Seideng.16 ZÜRICH, Telef. Sel.593

**Elektro-, Benzin-
Rohölmotore
Lokomobilen**

Gesteinbohrmaschinen

Auto-Kompressoren

sämtliche Pressluftwerkzeuge

Alleinvertreter der Ingersoll Rand Co.



Strebelwerk Zürich

Rämistrasse 5, Tel. Hottingen 49.33

Original-Strebelkessel

tragen auf jedem Kesselgliede diese Schutzmarke.



EL. PAERLI & Co, BIEL-BIENNE

TELEPHON 315

ZENTRALHEIZUNGEN

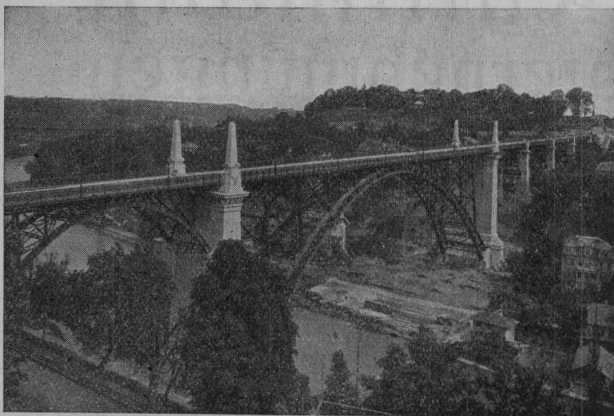
TELEPHON 315

Sanitäre Anlagen — Acetylen-Apparatebau für autogene Schweissanlagen.

F. Hälg Zentralheizungs-
Fabrik
Tel. No. 2265 **St. Gallen**

**Mechanische Wäschereien
u. Dampf-Kochküchen**

für Spitäler, Anstalten, Hotels und Fabriken



Kornhausbrücke in Bern, erbaut im Jahre 1898

A. G. der Maschinenfabrik von

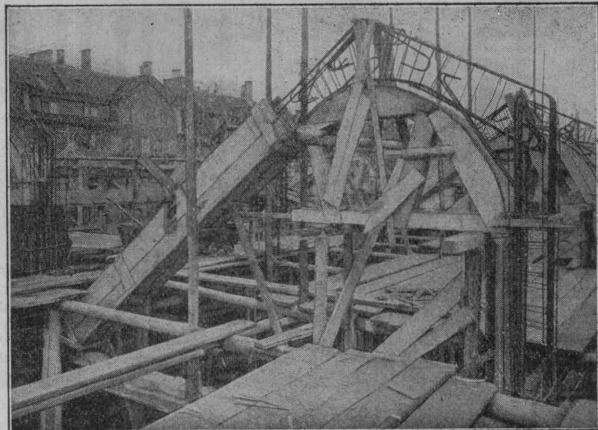
Theodor Bell & Cie

Kriens-Luzern

Gegründet 1855

Eisenkonstruktionen

Bahn- und Strassenbrücken, Rechen, Schützen
Maste und Tragwerke für elektrische Leitungen
Fabrikbauten, Werkstätten, Hallen, Reservoirs
Kesselschmiedearbeiten aller Art.



Shed-Konstruktionen einer Seidenfärberei in Zürich.

Terner & Chopard

Ingenieur-Bureau

Bahnhofstrasse 72 Zürich 1 Tel. Selnau 83.25

Armierter Beton

für Hochbauten, Brücken, Reservoirs, Silos, Fundationen
Wasserbauten.

Massivdecken nach eigenen, bewährten Systemen.

Spezialität: **Hetzer-Constructionen.**

Max Aebi

Diplom-Maschinen-Ingenieur E. T. H.

Tel. H. 4775. Briefadresse: Postfach Bahnhof, Telegr. Maxaebi, Zürich.

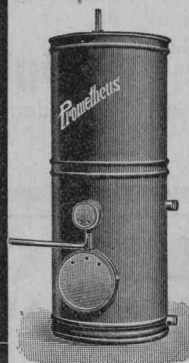
INGENIEURBUREAU

Sämtl. Baumaschinen und Werkzeuge für
Hoch- und Tiefbau, Luftseilbahnen, Elektro-
hängebahnen, Transportanlagen, Expertisen,
Gutachten - Vertretungen - Bauleitungen

ZÜRICH



Inhaber und Direktoren: **A. Merk** und **Dr. Husmann.**



Prometheus A.-G. Liestal

Spezialfabrik
elektr. Koch- u. Heizapparate

Prompte Lieferung von nur erstklassigen,
hervorragend bewährten

Heisswasserapparaten

(Boiler)

Vorteilhafte Preise und Konditionen.

Verlangen Sie bitte unsere Preislisten
Nr. 271/272, sowie Spezialofferten.

Gebrüder Rüttimann Elektrische Unternehmungen

Zug -- Lausanne
Spezial-Geschäft für

FREILEITUNGEN

SIKA

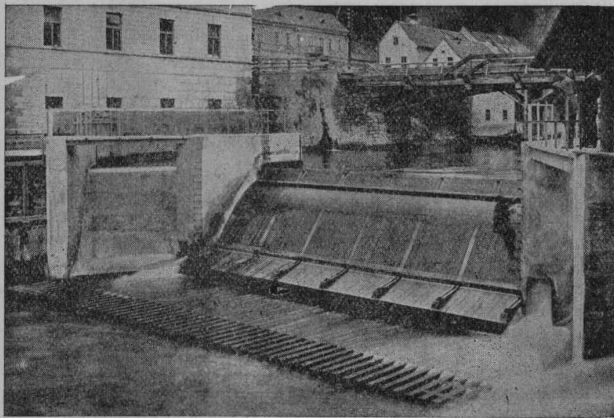
WASSER DICHTUNGEN SIND KONKURRENZLOS

*Man mache Vergleichsproben
Seit 12 Jahren einzig bestbewährt, beweisen
offizielle und andere erstklassige Gutachten*

IN ALLEN LÄNDERN PATENTIERT
EIGENES VERSUCHSLABORATORIUM

KASP. WINKLER & CO

CHEM. BAUTECHNISCHE PRODUKTE - ALTSTETTEN - ZÜRICH
TELEPHON SELNAU 3063 TELEGRAMME 'SIKA' ZÜRICH



Dachwehr in der Mürz der Kabelwerke Felten & Guilleaume, Brucka. d. Mur.

Hydraul. Dachwehre

in grössten Abmessungen mühelos bedienbar, bewährt auch bei starkem Eis- u. Geschiebegang.

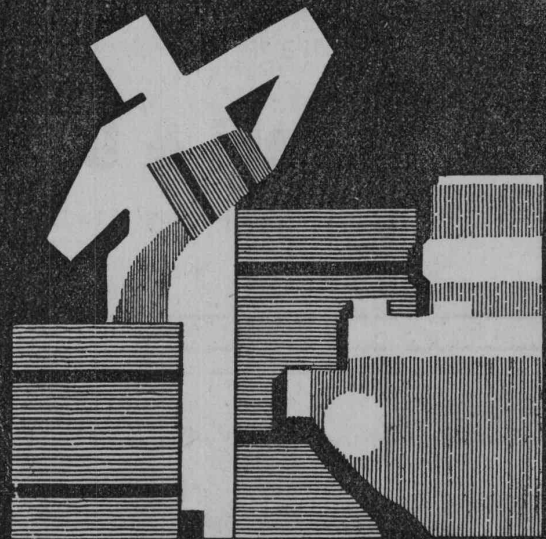
Automatische Saugüberfälle

einfacher Bauart, bester Wirkung, projektiert u. erstellt

Ingenieurbureau Huber & Lutz

Zürich Stampfenbachstrasse 75

Wassermesser



BOPP & REUTHER MANNHEIM - WALDHOF

Flügelrad-, Woltmann-, Volumen- und Venturi-Systeme
Grossmesser für Wasser, Gas, Luft
Elektr. Fernregistrierung

Man verlange Druckschrift Nr. 33 Bl.

J. SCHMIDHEINY & Co. HEERBRUGG (KANTON ST. GALLEN)

liefern **salpeterfreie**

Backsteine aller Arten, von grösster Druckfestigkeit. Festigkeit gemäss den Normalien des Schweiz. Ingenieur- u. Architekten-Vereins wird mindestens garantiert.

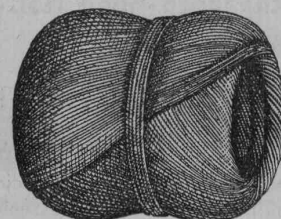
Poröse Platten für Scheidewände, Boden- und Wandbeläge. Sehr leichtes, nagelbares, vollständig schallsicheres Produkt. Bester und billigster Ersatz für Kork usw.

Decken-Hohlkörper System Simplex System Pfeifer

Bedachungs-Materialien naturrot und engobiert
Referenzen, Muster und Prüfungsatteste stehen zur Verfügung.

Meister & Co, Rüegsau (Bern)

(Gegründet 1869)

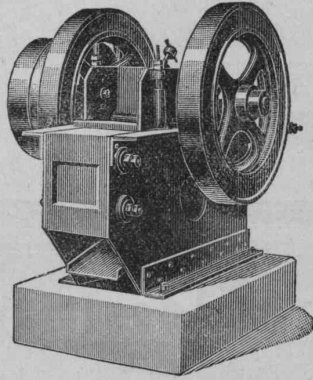


Fabrik von Bindfaden, Seilerwaren aller Art, Roll-laden- und Jutegurten, Treibriemen und Transportgurten
Prompte und reelle Bedienung
Verlangen Sie Muster und Preise

Steinbrecher

Fabrikation der von Roll'schen Eisenwerke

Sämtliche Modelle Nr. II bis X mit 30 bis 150 m³
tägliche Leistung auf Lager vorrätig



Erstklassige Referenzen des In- und Auslandes
zur Verfügung

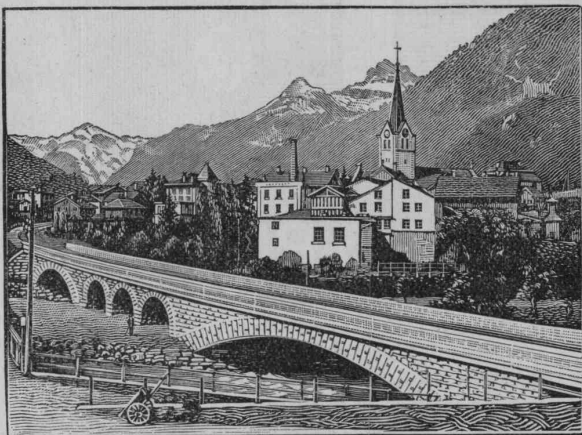
Robert Aebi & C^{ie} A. G.

Ingenieurbureau



Maschinenfabrik

Zürich 1



Eisenbahnbrücke ü. d. beiden Lintharme i. Schwanden

Heinrich Brändli, Horgen

Asphalt-, Dachpappen- und Holzcementfabrik

erstellt:

Asphaltarbeiten für jeden Bedarf
bei Hoch- und Tiefbauten

Spezialität: Asphalt-Isolierungen für wasserdichte Abdeckungen jeglicher Art; bei Eisenbahn- und Strassenbauten etc. nach **System Heinrich Brändli**, in bestbewährten Ausführungen. Sichere Garantie-Üebnahme. Feinste Referenzen.

Telegr.-Adr.: **Heinrich Brändli, Horgen** — Telephon Nr. 38

Das lästige und zeitraubende Zerschneiden der

Drahtziegelrollen

fällt weg. Die

Schweiz. Drahtziegelfabrik A.G., Lotzwil

liefert

Drahtziegelstreifen

in allen Breiten.

Muster und Preislisten verlangen.

Goldene Medaillen: Bern 1914 — Barcelona 1921.

Glasdächer

mit Ia. Kittverglasung

Kittlose Glasdächer

Glasböden u. Glasterrassen

zum Begehen, mit minimalem Gefäll

Seit Jahren als Spezialität

E. Gresly, Solothurn

HAAB & CIE.

Säge- und Hobelwerke

Wolhusen u. Entlebuch

liefern Patenttäfer

MODERNA

(Patent angemeldet)

besten und billigsten Ersatz für Krallen- und gestemmtes Täfer

Ausgestellt anlässlich des III. Schweiz. Comptoirs in Lausanne vom 9. bis 24. September, Gruppe XIV



die anerkannt beste Anstrichfarbe für Innen u. Aussen.
Hochglänzend und Matt.

Generalvertreter für die Schweiz:
C. Hässig, Dufourstrasse 53, Basel.



Unsere
**Hand-
hängebahnen**

durchfahren Kurven mit den kleinsten Radien. Die Drehscheiben und Weichen werden durch den Hängebahnwagen selbsttätig umgestellt. Entgleisen der Wagen unmöglich.

Generalvertretung für die Schweiz:
Fr. Waldherr, Zürich, Seefeldstr. 120.

J-Pohlig A-G-Cöln



Lager kalt
sofort nach
Anwendung
von
Anticalor

Kühlöl
Vestit Metall A.-G. Zürich

**ERNST
SCHEER
HERISAU**



BELEUCHTUNGSKÖRPER

Isolieranstrich
für Beton und Eisen

Nerol



**MEYNADIER & C^{IE}
ZÜRICH 8
SCHWEIZ**

Cliches
Alle Zwecke

R. Pesavento
Schweizerischer Cliches-Fabrikant
Zürich 2 Grütlistrasse 36

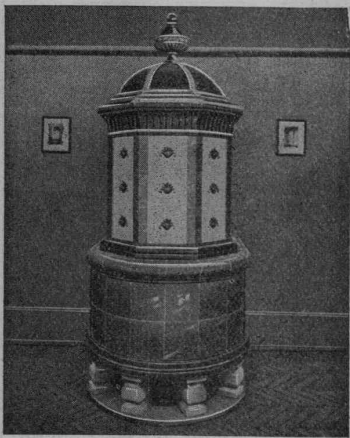
**Elektrische
Heisswasser
Automaten**

in allen Crössen



**ZENT-A-G
BERN**

Prima Referenzen
Prospekte



Kachelöfen
— in jeder Ausführung —

**Kamine
Wandbrunnen
Baukeramik**

Ofenfabrik Kohler A. G.
Meß bei Biel

Zu beziehen durch die Hafnermeister.

Gusseiserne Muffen- und Flanschenröhren
sowie Formstücke

Schweizer Normalien
Lager in Winterthur



für normalen und höhern Betriebsdruck

Kägi & Co., Winterthur

Telephon Nr. 496

IMPRÄGNIERANSTALT UND SÄGEREI:

Bahnschwellen
Hölzer für Brücken und Wasserbau
Pfähle, Einzäunungen
Holzpflaster



**SCHWEIZ-
GESELLSCHAFT FÜR
HOLZKONSERVIERUNG
A.G
ZOFINGEN**

Imprägnierung mit Terebintinöl und Triolith nach Vorschriften der Schweiz. Bundesbahnen.

Baumann, Koelliker & Co^o ^{A.}/_{G.}, Zürich 1

Hochspannungsleitungen, Sekundärnetze
Kontaktleitungen für elektrische Bahnen



GEORG STREIFF u. Co.
WINTERTHUR
u.
ZUERICH

SPEZIALGESCHÄFT
FÜR KERAMISCHE
BODEN - U. WANDBELÄGE



Taucheranzüge und komplette Ausrüstungen für Arbeiten unter Wasser: Wasserhosen und Wasserstrümpfe, Wasseriefel, Mineurjacken, Oelstoffkleider für Tunnelarbeiter; Pressluft- und Bohrschläuche, Spiralschläuche und Membranen für Diaphragmapumpen empfiehlt

H. Specker's W^{we} A.-G.
Gummiwaren-Fabrik

Kuttelgasse 19, mittlere Bahnhofstrasse
Zürich 1

Telegramme: Speckers — Telephon Selnau 33.16

Ziegel^{A.} G., Zürich

Telephon Selnau 61.99

Beste Bezugsquelle
für

Bedachungsmaterialien

aller Art
naturrot und altfarbig

Gleichrichter

vorteilhaftester Apparat zur Umwandlung von Wechselstrom in Gleichstrom 0,1 bis 50 kW. Für Batterie-ladung, Motorantrieb, Projektion. Erste Referenzen.

Dr. Ing. B. Schäfer, Baden (Aargau)

Patentanwälts-Bureau E. BLUM & Co^o, Bahnhof- str. 74 ZÜRICH 1

Patentverkauf oder Lizenzabgabe

Die Inhaber der Schweizerpatente:

- Nr. 87830, Vorrichtung an Regulatoren mit einem auf ein Regulierorgan arbeitenden Servomotor, zur Veränderung des Druckes in letzterem;
- Nr. 86069, Verfahren und Einrichtung zur Herstellung von gewölbten Riemenscheibenkränzen aus Blech;
- Nr. 80714, Maschine zur Herstellung von Kegelrädern;
- Nr. 73384, Apparat zur Umwandlung einer Zeichenreihe von bekannter Bedeutung in eine andere, willkürlich erscheinende Zeichenreihe;
- Nr. 78431, Apparat zur Umwandlung einer Zeichenreihe von bekannter Bedeutung in eine andere, willkürlich erscheinende Zeichenreihe;
- Nr. 84344, Magneto d'accensione per motori a scoppio;
- Nr. 63885, Verfahren und Einrichtung zum kontinuierlichen Kühlen erstarrender flüssiger Stoffe;
- Nr. 80015, Poteau en ciment armé;
- Nr. 86217, Elastisches Polster (Puffer- und andere Federn) zur Abschwächung von Stößen und Erschütterungen;

wünschen mit schweizerischen Fabrikanten in Verbindung zu treten, behufs Verkaufs der Patente, beziehungsweise Abgabe der Lizenz für die Schweiz, zwecks Fabrikation der Patentgegenstände i. d. Schweiz. Reflektanten belieben sich um weitere Auskunft zu wenden an das

Patentanwälts - Bureau
E. BLUM & Co., Bahnhofstr. 74
Zürich 1.