

Objekttyp: **FrontMatter**

Zeitschrift: **Schweizerische Bauzeitung**

Band (Jahr): **79/80 (1922)**

Heft 4

PDF erstellt am: **11.09.2024**

Nutzungsbedingungen

Die ETH-Bibliothek ist Anbieterin der digitalisierten Zeitschriften. Sie besitzt keine Urheberrechte an den Inhalten der Zeitschriften. Die Rechte liegen in der Regel bei den Herausgebern. Die auf der Plattform e-periodica veröffentlichten Dokumente stehen für nicht-kommerzielle Zwecke in Lehre und Forschung sowie für die private Nutzung frei zur Verfügung. Einzelne Dateien oder Ausdrucke aus diesem Angebot können zusammen mit diesen Nutzungsbedingungen und den korrekten Herkunftsbezeichnungen weitergegeben werden. Das Veröffentlichen von Bildern in Print- und Online-Publikationen ist nur mit vorheriger Genehmigung der Rechteinhaber erlaubt. Die systematische Speicherung von Teilen des elektronischen Angebots auf anderen Servern bedarf ebenfalls des schriftlichen Einverständnisses der Rechteinhaber.

Haftungsausschluss

Alle Angaben erfolgen ohne Gewähr für Vollständigkeit oder Richtigkeit. Es wird keine Haftung übernommen für Schäden durch die Verwendung von Informationen aus diesem Online-Angebot oder durch das Fehlen von Informationen. Dies gilt auch für Inhalte Dritter, die über dieses Angebot zugänglich sind.

Schweizerische Bauzeitung

Abonnementspreis:

Schweiz 40 Fr. jährlich
Ausland 50 Fr. jährlich

Für Vereinsmitglieder:

Schweiz 32 Fr. jährlich
Ausland 40 Fr. jährlich
sofern beim Herausgeber
abonniert wird

WOCHENSCHRIFT

FÜR BAU-, VERKEHRS- UND MASCHINENTECHNIK

GEGRÜNDET VON A. WALDNER, ING. HERAUSGEBER A. JEGHER, ING., ZÜRICH

Verlag: A. & C. Jegher, Zürich — Kommissionsverlag: Rascher & Cie., Zürich und Leipzig

ORGAN

Insertionspreis:

4-gespalte Colonne od.
deren Raum . . . 50 Cts.
Haupttitelseite: 80 Cts.
Alleinige Inseraten-An-
nahme: Rudolf Mosse,
Annoncen-Expedition,
Zürich, Basel und deren
Filialen und Agenturen

DES SCHWEIZ. ING.- & ARCHITEKTEN-VEREINS & DER GESELLSCHAFT EHEM. STUDIERENDER DER EIDG. TECHN. HOCHSCHULE,

SCHWEIZER. TEPPICHFABRIK, ENNENDA (Glarus)

Fabrikation aller Arten Teppiche und Läufer bis zu 2,5 m ohne Naht

MILIEUX velours, bouclé, tournai (wilton)

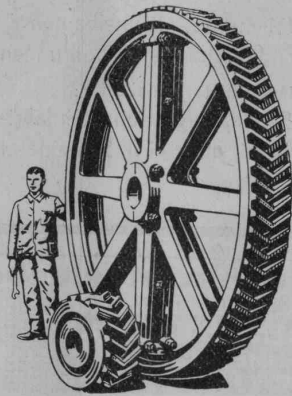
VORLEGER und LÄUFER Jute, tapestry, velours, bouclé, tournai (wilton)

WASCHTISCHMATTEN und SPIELDECKEN in tapestry und velours

Verlangt Schweizerfabrikat, wir weisen gern Firmen nach, die unsere Erzeugnisse führen. Schützt die nationale Industrie

GESELLSCHAFT DER LUDW. VON ROLL'SCHEN EISENWERKE

FILIALE: EISENWERK CLUS KT. SOLOTHURN



Zahnräder

Cluser Radiatoren

nach verschiedenen Modellen.

CLUSER HEIZKESSEL

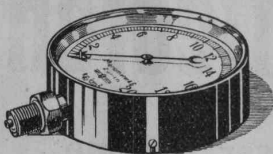
für Warmwasser- und Niederdruck-Dampfheizung,
sowie für gewerbliche Anlagen.

Ueber 11000 Cluser-Kessel im Betriebe.

Rippenheizröhren, Luffheizapparate,
Wärmeplatten, Wärmeschränke, Wärmetische,
Formstücke, Flanschen und Ventile, etc.

Lieferung ab Vorrat.

Zu beziehen durch die Installationsfirmen.



MANOMETER A.-G., Stampfenbachstrasse 61, Zürich

Lager und Fabrikation von S. & B.-Armaturen

Manometer, Dynamometer, Thermometer, Zugmesser mit und ohne Registrierung.
Injektoren, Pumpen, Elevatoren. — Indikatoren. — Dampfmesser.
Wasserstandsgläser Ventile, Wasserstände, Kondensstöpfe, Hähne etc. — Schutzgläser —
Schmierapparate, Kontroll- und Prüfungsapparate.

Strebelwerk Zürich

Rämistrasse 5 — Telephon Hottingen 49.33

Für minderwertige Brennmaterialien, wie Maschinenhobelspähne, Sägespähne
etc. empfehlen wir die Verwendung unseres neuen **Jalousie-Einhängergrotes**.

Zu beziehen durch Heizungsfirmen.