

Objektyp: **Advertising**

Zeitschrift: **Schweizerische Bauzeitung**

Band (Jahr): **79/80 (1922)**

Heft 15

PDF erstellt am: **11.09.2024**

Nutzungsbedingungen

Die ETH-Bibliothek ist Anbieterin der digitalisierten Zeitschriften. Sie besitzt keine Urheberrechte an den Inhalten der Zeitschriften. Die Rechte liegen in der Regel bei den Herausgebern. Die auf der Plattform e-periodica veröffentlichten Dokumente stehen für nicht-kommerzielle Zwecke in Lehre und Forschung sowie für die private Nutzung frei zur Verfügung. Einzelne Dateien oder Ausdrucke aus diesem Angebot können zusammen mit diesen Nutzungsbedingungen und den korrekten Herkunftsbezeichnungen weitergegeben werden. Das Veröffentlichen von Bildern in Print- und Online-Publikationen ist nur mit vorheriger Genehmigung der Rechteinhaber erlaubt. Die systematische Speicherung von Teilen des elektronischen Angebots auf anderen Servern bedarf ebenfalls des schriftlichen Einverständnisses der Rechteinhaber.

Haftungsausschluss

Alle Angaben erfolgen ohne Gewähr für Vollständigkeit oder Richtigkeit. Es wird keine Haftung übernommen für Schäden durch die Verwendung von Informationen aus diesem Online-Angebot oder durch das Fehlen von Informationen. Dies gilt auch für Inhalte Dritter, die über dieses Angebot zugänglich sind.

Schweizerische Bauzeitung

Abonnementspreis:

 Schweiz 40 Fr. jährlich
 Ausland 50 Fr. jährlich

Für Vereinsmitglieder:

 Schweiz 32 Fr. jährlich
 Ausland 40 Fr. jährlich
 sofern beim Herausgeber
 :: abonniert wird ::

WOCHENSCHRIFT
FÜR BAU-, VERKEHRS- UND MASCHINENTECHNIK

Gegründet von A. Waldner, Ing. Herausgeber A. Jegher, Ing., Zürich

Verlag: A. & C. Jegher, Zürich — Kommissionsverlag: Rascher & Cie., Zürich und Leipzig

ORGAN

DES SCHWEIZ. ING.- & ARCHITEKTEN-VEREINS & DER GESELLSCHAFT EHEM. STUDIERENDER DER EIDG. TECHN. HOCHSCHULE.

Insertionspreis:

 4-gespalte Colonelzeile od.
 deren Raum . 50 Cts.
 Haupttitelseite: 80 Cts.
 Alleinige Inseraten-An-
 nahme: Rudolf Mosse,
 Annoncen-Expedition,
 Zürich, Basel und deren
 Filialen und Agenturen

Löhle & Kern A.-G. für Eisenbau, Zürich

Entwurf und Ausführung von

Eisenkonstruktionen aller Art.

Kittlose Verglasungen

Pat. Nr. 87342

mit Bleibanden hydraulisch gepresst für Sheds und Oberlichter etc. Bleiröhren und Bleiprofile aller Art.

 Fabrikant **Jakob Scherrer**, Mech. Bauspenglerei, **Zürich 2**, Bleicherweg 26, Tel. S. 56.71


Tel. No. 22.65

Zentralheizungen

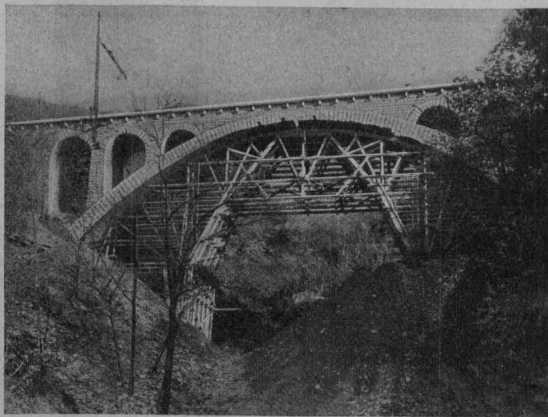
als Spezialität

F. Hälgi, Zentralheizungs-Fabrik, **St. Gallen**

Beratung und Expertisen in allen Fragen der Heizungs-Technik

Vorteilhafte Entwürfe und Ausführungen

Heinr. Hatt-Haller, Zürich 3


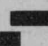


Hoch- und Tiefbau-Unternehmung

 Bau von Kirchen, Fabriken
 Geschäftshäusern, Villen und
 Wohnhäusern. — Strassen-
 Eisenbahn-, Tunnel-, Wasser-
 bauten, — Beton- und Eisen-
 betonarbeiten.

SIKA

WASSER DICHTUNGEN SIND KONKURRENZLOS

DIE SIKÄ erhöhen DIE DRUCK-  FESTIGKEIT DES ZEMENTES um 20 bis 30 PROZENT.
 DIE SIKÄ erhöhen DIE BIEGFESTIGKEIT DES  ZEMENTES um 85 PROZENT.
 DIE SIKÄ fördern SCHNELLES bis PLÖTZLICHES ABBINDEN und die ERHÄRTUNG des ZEMENTES IN 30 MINUTEN, wie Zement OHNE Sika ERST IN 20 STUNDEN.
 DIE SIKÄ DICHTUNGEN WIEDERSTEHEN 10 ATMOSPH. WASSERDRUCK.
 MIT SCHNELLBINDEN DER SIKÄ kann WÄHREND DES WASSERDRUCKES GEDICHTET WERDEN.
 ERSTKLASSIGE ZEUGNISSE auch von bedeutendsten ZEMENTFABRIKEN.
 SEIT 12 JAHREN BESTBEWÄHRT. IN ALLEN KULTURSTAATEN PATENTIIERT.

CHEMISCH-BAUTECHNISCHE PRODUKTE
KASP. WINKLER & Co., ALTSTETTEN-ZÜRICH
 TELEPHON: SELNAU 39.63 — TELEGRAMME: SIKÄ ZÜRICH



Stationsgebäude in Oberaach.
 Aeußere Wandverkleidung: Eternit-Geschlaufte Deckung, kupferbraun.

Eternit Niederurnen

Eisenbeton

Projekte, Kostenvoranschläge, Bauleitung

für
 Leitungsmasten
 Foundationen
 Reservoirs
 Brücken
 Decken
 Silos

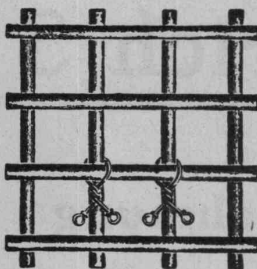
J. BOLLIGER & CIE.
 INGENIEURBUREAU

Tel. Sel. 12.63 **ZÜRICH** Tödisstrasse 65

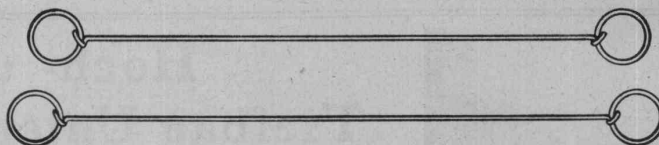
Schweizerische Nagelfabrik

Aktiengesellschaft

Grüze bei Winterthur



Verwendung-beim Binden von Betonsteinen.



Drahtbinder von 12 bis 30 cm Länge

Vertreter: W. Wunderli, Richterswil.



Verwendung als Sackverschlüsse.

CENTRALHEIZUNGEN

WARMWASSER-VERSORGUNGEN ALLER SYSTEME

FILIALE CHUR
 TEL. 160

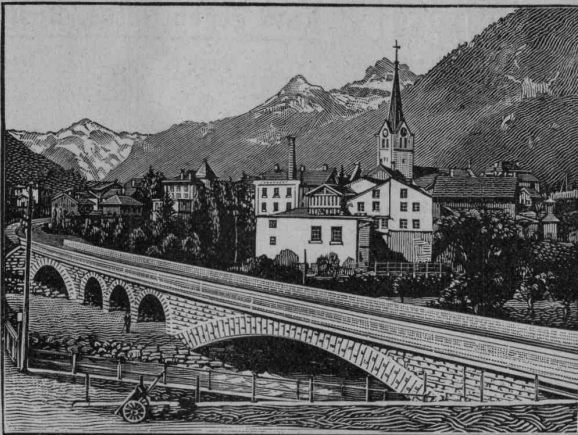
JOH. MÜLLER

RÜTI (ZÜRICH)
 TEL. 30

Eisenkonstruktionen

Brücken, Hochbauten, Maste, Reservoirs, Krane, Stauwehre, Blecharbeiten etc.

Wartmann, Vallette & Cie., Brugg (Filiale in Genf)



Eisenbahnbrücke ü. d. beiden Lintharme i. Schwanden

HEINRICH BRÄNDLI HORGEN

Asphalt-, Dachpappen- u. Holzzement-Fabrik

Sämtliche Teer- und Asphaltprodukte
Asphaltdachpappen

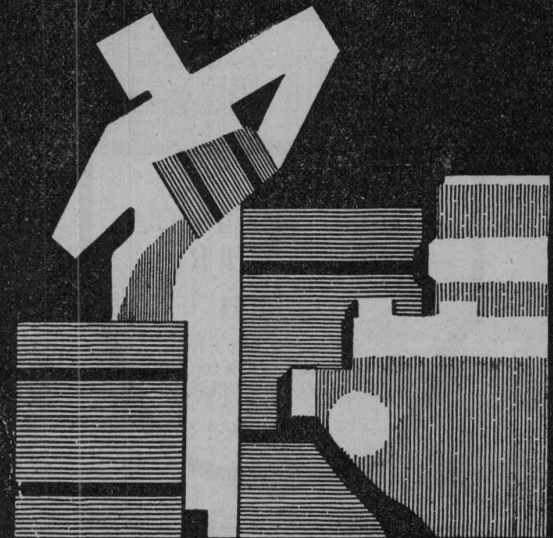
Holzzement und Klebemasse

Carbolineum

Trinidad-Goudron :: Teer- u. Stemmstricke

Teleph. 38 : Telegr.: Heinrich Brändli, Horgen

Wassermesser



BOPP & REUTHER MANNHEIM - WALDHOF

Flügelrad-, Woltmann-, Volumen- und Venturi-Systeme

Grossmesser für Wasser, Gas, Luft
Elektr. Fernregistrierung

Man verlange Druckschrift Nr. 33 Bl.

Wegmann & Nottaris

Ofenfabrik

Oberburg-Burgdorf

Ventilationsöfen

zur Beheizung
von Räumen jeder Art von 50 bis 1000 m³
Spezialöfen für Kirchen, Schulen und
andere grosse Lokalitäten

Altbewährtes System.
Beste Referenzen von Fachleuten, Behörden
und Privaten.



EDWARD KING'S ERBEN

Maschinenfabrik u. Kesselschmiede

Zürich - Wollishofen

Gegründet 1891

Telephon: Selnau 18.25 — Telegramme: King Zürich

Dampfmaschinen

Dampfkessel

Dampf-Strassenwalzen

Lokomobilen, Halblokobilien

Abwärme-Verwertungs-Anlagen

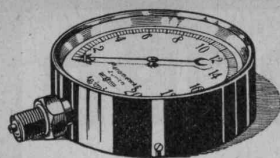
Ganze Dampfinstallationen, Reservoirs, Armaturen

Eisenkonstruktionen

Prompte Lieferung

Sorgfältige Montage

ALFR. GIESBRECHT, Spiegelfabrik, BERN Helvetiastr. 17 & 17a.

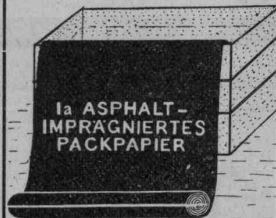


Manometer A.-G., Zürich, Armaturen-Fabrik

(vormals Schäffer & Budenberg, Filiale Seebach, ständige Fabrikation seit 1896)

Manometer, Thermometer, Ventile, Hähne, Schieber in jeder Ausführung und für alle Zwecke. Injektoren, Anwärmeapparate, Pumpen, Kondensstöpfe, Reduzier-ventile, Wasserstände, Sicherheitsapparate, Gläser, Elektrische Temperaturmesser und Druckmesser mit elektrischem Kontakt. Kontroll- u. Prüfapparate, Dampfmesser.

GEORG STREIFF & CO.
WINTERTHUR
u.
ZUERICH
SPEZIALGESCHÄFT
FÜR KERAMISCHE
BODEN- u. WANDBELÄGE



**Bevor Sie sie abliefern,
schützen Sie Ihre Fabri-
kate gegen Nässe, Rost**

etc. durch Auslegen Ihrer
Pack-Kisten mit unsern:

**Ia. unbesandete
Dachpappe in ver-
schiedenen Stärken**

lieferbar in Rollen von
20 x 1 = 20 m²

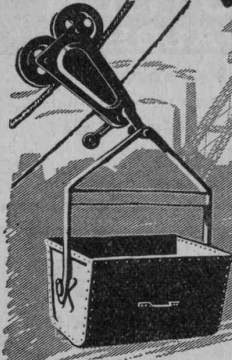
**Ia. Asphalt-
imprägniertes
Packpapier**

lieferbar in Rollen von
20 x 1,30 = 26 m²

Wir liefern diese Isolier-Papiere **billigst** und halten solche stets auf
Lager. Bei Bedarf bitten wir Sie höflich, bei uns gefälligst Offerte einzuholen.

GYSEL & CIE., ASPHALTFABRIK KÄPFNACH HORGEN
Telephon 24 Telegramme: Asphalt

DRAHTSEILBAHNEN



ELEKTRO-HÄNGBAHNEN
HAND-HÄNGBAHNEN
STRECKENFÖRDERUNGEN
HALDENBAHNEN / SCHRÄG-
AUFZÜGE / KABELKREUZE
VERLADEBRÜCKEN

KAISER & CO
MASCHINENFABRIK A.G.
KASSEL

ALLEINVERTRETER:

Dipl.-Ing. MAX AEBI, Zürich 8, Seegartenstrasse 2.

Das lästige und zeitraubende Zerschneiden der Drahtziegelrollen

fällt weg. Die

Schweiz. Drahtziegelfabrik A.G., Lotzwil

liefert

Drahtziegelstreifen in allen Breiten.

Muster und Preislisten verlangen.
Goldene Medaillen: Bern 1914 — Barcelona 1921.

Trackene Gebäude Keller Wohnungen etc. Patentamil.gesch. 12 Referenzen

CERINDOL

macht MORTEL wasserdicht
Man verlange Prospekte!

BOSSHARD-SUTER, Kilchberg-Zürich. Telef. 103 vorm. G. BOSSHARD. Generalvertr. Blaufahnenstr. 14 ZÜRICH

Aktiengesellschaft Schweizerischer Kalkfabriken Zürich

umfassend die Fabriken:

Kalkwerk Schinznach-Bad Knoblauch
Hydraulische Kalkfabrik Holderbank
G. Spühler, Rekingen
Kalk- u. Cementfabriken Beckenried A.-G.
K. Hürlimann Söhne, Brunnen

Ingenieur Borner & Cie., Wallenstadt
Cement- u. Kalkfabriken R. Vigier A.-G.
Luterbach
Jura Cementfabriken Aarau
Cement- und Kalkwerk Liesberg A.-G.

Hydraul. Kalk- u. Gipsfabrik Bärschwil
Gips-Union A.-G., Zürich
Schweiz. Cementind.-Gesell., Heerbrugg
Vereinigte Cementfabriken Rozloch A.-G.
Gips- und Kalkwerke Konolfingen

empfiehlt den Konsumenten ihren

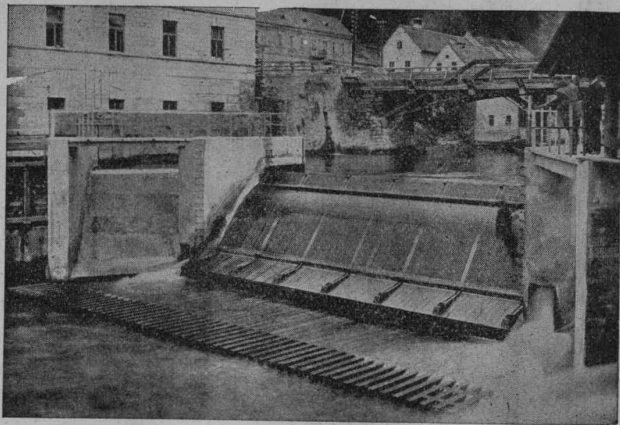
prima hydraulischen Kalk.

Verkaufsstelle: **E. G. Portland, Zürich.**

Telegr.-Adr.: Portland Zürich

Bureau Seidengasse 9

Telephon Selnau 285



Dachwehr in der Mürz der Kabelwerke Felten & Guillaume, Bruck a. d. Mur.

Hydraul. Dachwehre

in grössten Abmessungen mühelos bedienbar, bewährt auch bei starkem Eis- u. Geschiebegang.

Automatische Saugüberfälle

einfacher Bauart, bester Wirkung, projektiert u. erstellt

Ingenieurbureau Huber & Lutz

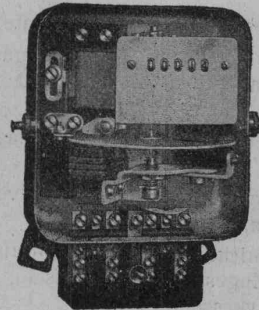
Zürich Stampfenbachstrasse 75

Elektrizitätszähler

Zeit- und Sperrschalter

Ferraris-Wattmeter

Schaltuhren



Verlangen Sie unsere technischen Beschreibungen

Landis & Gyr A.-G. Zug

Drahtgeflecht - Drahtgewebe

Einzäumungen, Gitter & Siebe
DRAHTWARENFABRIK ZÜRICH
BAUMER & CO
FROSCHAUGASSE 9 TELEPHON H.4915

Chemische Holzbeizerei J. & P. Gsell, Zürich 4

Krummgasse 8 — Telephon: Selnau 79.44

Fachgemässe, exakteste und prompte Ausführung sämtlicher Beizarbeiten. Eigene Spezialitäten. Ia. Referenzen.



MARTI & Cie.

Landesplattenberg, ENGI-Glarus

Dachschiefer

in allen Sorten. Rohe und geschliffene

Schieferplatten

für alle Bauzwecke

Fensterimsen, Pissoiranlagen, Tischplatten, Ofen-Unterlags- und Deckplatten, Anschreib- und Schulwandtafeln

Flottmann

Wir liefern als Spezialität:

Komplette, stationäre, transportable und fahrbare

Pressluftanlagen

und sämtliche

Pressluftwerkzeuge

mit allen Zubehörden für:

Tunnel-, Strassenbauten etc., Steinbrüche, Marmorwerke, Zementwarenfabriken, Giessereien mechanische Werkstätten etc., sowie sämtliche Steinbearbeitungs-Maschinen.

H. FLOTTMANN & C^{IE} — Renggerstrasse 86 — Telephon Selnau 16.71 — Zürich

Telegramm-Adresse: Flottmann, Zürich.

Patentanwälts-Bureau E. BLUM & Co., Bahnhofstr. 74 ZÜRICH 1

Patentverkauf oder Lizenzabgabe

Die Inhaber der Schweizerpatente:

- Nr. 64425, Verfahren zur gleichzeitigen Herstellung von hydraulischem Zement und Kali in freier oder gebundener Form,
 Nr. 71150, Machine pour le labourage mécanique du sol,
 Nr. 83188, Brennstoff-Einspritznadelventil für Oelmaschinen,
 Nr. 85836, Einrichtung zur Herbeiführung eines verstärkten Zuges bei Dampfkesseln, besonders bei Lokomotivkesseln,
 Nr. 88888, Machine automatique pour la fabrication d'objets en verre soufflé,
 Nr. 89427, Projektions-Messapparat,
 Nr. 89977, Apparat zum optischen Vergleichen von Objekten miteinander,
 Nr. 94913, Moteur rotatif à explosion,
 wünschen mit schweizerischen Fabrikanten in Verbindung zu treten, behufs Verkaufs der Patente, beziehungsweise Abgabe der Lizenz für die Schweiz, zwecks Fabrikation der Patentgegenstände i. d. Schweiz. Reflektanten belieben sich um weitere Auskunft zu wenden an das

Patentanwälts-Bureau
E. BLUM & Co., Bahnhofstr. 74
 Zürich 1.

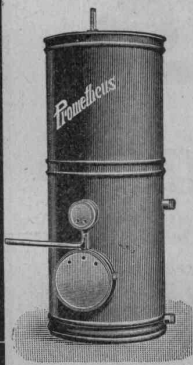


Taucheranzüge und komplette **Ausrüstungen** für Arbeiten unter Wasser: **Wasserhosen** und **Wasserstrümpfe**, **Wasseriefel**, **Minourjacken**, **Ölstoßkleider** für Tunnelarbeiter; **Pressluft- und Bohrschläuche**, **Spiralschläuche** und **Membranen** für Diaphragmapumpen empfiehlt

H. Specker's Wwe A.-G.
 Gummiwaren-Fabrik

Kuttelgasse 19, mittlere Bahnhofstrasse
 Zürich 1

Telegramme: Speckers — Telefon Selnau 33.16



Prometheus A.-G. Liestal

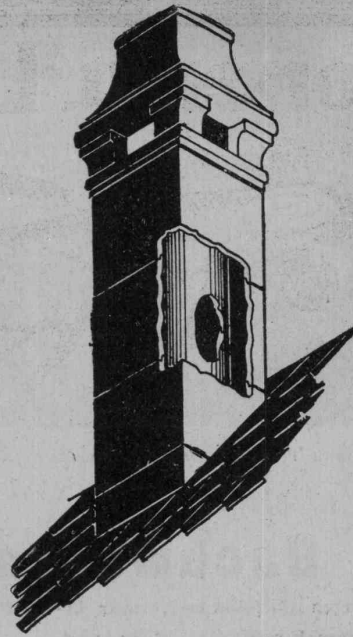
Spezialfabrik
 elektr. Koch- u. Heizapparate

Prompte Lieferung von nur erstklassigen,
 hervorragend bewährten

Heisswasserapparaten
 (Boiler)

Vorteilhafte Preise und Konditionen.

Verlangen Sie bitte unsere Preislisten
 Nr. 271/272, sowie Spezialofferten.



Sparkamin

+ Patent 88876

Prospekt und Offerte
 kostenlos durch die

Ziegel A. G. Zürich

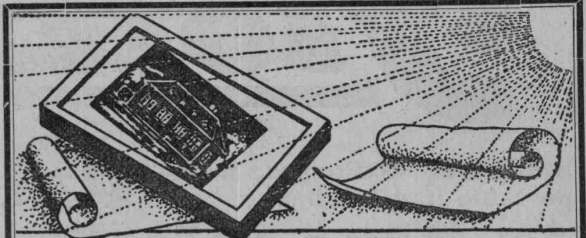
Tel. Selnau 61.99

Tiefbohrungen

Bohr- und Schacht-Sondierungen
 Rohrbrunnen-Anlagen — Schacht- und
 Sammel-Brunnen jeder Grösse — Komplett
 Quell- u. Grundwasser-Versorgungs-Anlagen
 — Stollenbau — Grundwasserabsenkungen
 — Foundationen jeder Art für Hoch- u. Tiefbau

J. STRIKER, BERN

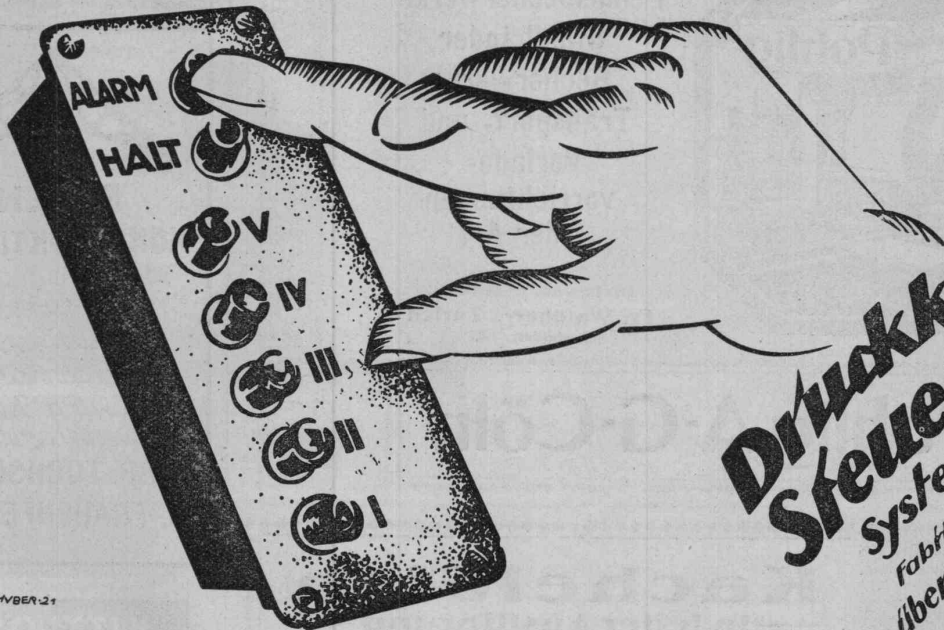
Belpstr. 41 — Telephon-Nr. Bollwerk 59.63



Schweiz. Lichtpausanstalten A. G.
 vormals Hatt & Cie., Zürich.

Lichtpausen in diversen Verfahren
 Spezialität: **Plan-** und **Zinkdruck**
 Erstklassige Lichtpauspapiere u. Pauspapiere
 Elektr. und pneum. Lichtpausapparate

Personen u. Lasten Aufzüge



**Druckknopf-
Steuerung**
System Schindler
Fabrik gegründet 1874
über 5000 Anlagen
ausgeführt

EMIL HUBER 21

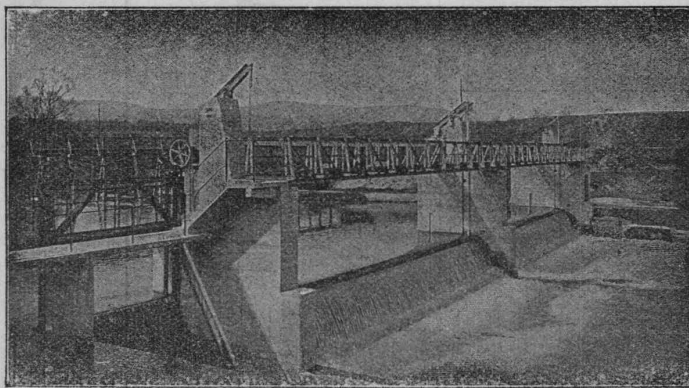
SCHINDLER & CIE ♦ LUZERN

Selbsttätiger Hochwasserschutz

bei Wehranlagen und Talsperren. Selbsttätige Wasserspiegel- und Abflussregulierung an bestehenden und Neuanlagen.

Selbsttätige und von Hand bedienbare Wehrkonstruktionen.

Ausgeführt und im Bau über 2000 m Wehrbreite für ca. 16000 m³/sek Regulierfähigkeit



Ausgeführt und im Bau über 2000 m Wehrbreite für ca. 16000 m³/sek Regulierfähigkeit

Illust. Katalog, Projekte und Kostenanschläge

Automatische Wehranlage in der Birs bei Münchenstein, der Aktiengesellschaft Brown, Boveri & Co. und Portlandzement-Fabrik Laufen.

Illust. Katalog, Projekte und Kostenanschläge

Stauwerke A.-G., Zürich 1

St. Peterstrasse 15

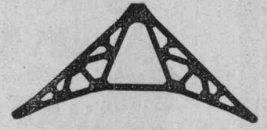


**Bandförderer
Pendelbecherwerke
Stahlbänder
Becherwerke
Transport- und
Verlade-
vorrichtungen
jeder Art**

Generalvertretung für die Schweiz:
Fr. Waldherr, Zürich
Seefeldstr. 120.

J-Pohlig A-G-Cöln

Erfindungs-Patente
Marken-Muster-
& Modell-Schutz im In- u. Ausland
H. KIRCHHOFER vormals
Bourry-Séquin & Co. ZÜRICH
1880.
G. Gegründet



**EISEN:
KONSTRUKTIONEN**

*Brücken; Ständer;
Dachkonstruktionen
Kittlose
Glasbedachungen
Bau- und Kunst-
Schlosserarbeiten.*

**GEBR. TUCHSCHMID
FRAUENFELD**



Kachelöfen
— in jeder Ausführung —

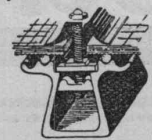
**Kamine
Wandbrunnen
Baukeramik**

Ofenfabrik Kohler A. G.
Metz bei Biel

Zu beziehen durch die Hafnermeister.

**KITTLLOSE
GLASDÄCHER**

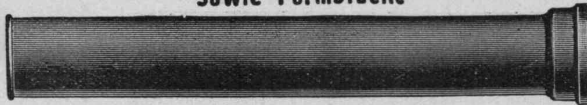
System Zimmermann



**WALTHER & MÜLLER
- BERN -**

Gusseiserne Muffen- und Flanschenröhren
sowie Formstücke

Schweizer
Normalien
Lager
in Winterthur



für
normalen
und höhern
Betriebsdruck

Kägi & Co., Winterthur

Telephon Nr. 496

TREIBRIEMEN
Transportbänder, Riemenverbinder
liefert ab Lager
Ad. Schlatter, Dietikon-Zh.

IMPRÄGNIERANSTALT UND SÄGEREI:



**SCHWEIZ-
GESELLSCHAFT FÜR
HOLZKONSERVIERUNG
A-G
ZOFINGEN**

**Bahnschwellen
Hölzer für Brücken und
Wasserbau
Pfähle, Einzäunungen
Holzpflaster**

Imprägnierung mit Teeröl und Triolith nach
Vorschriften der Schweiz. Bundesbahnen.

**Elektrische
Heisswasser-
Automaten**

in allen Crössen



**ZENT-A-G
BERN**

Prima Referenzen
Prospekte