

Objektyp: **Advertising**

Zeitschrift: **Schweizerische Bauzeitung**

Band (Jahr): **79/80 (1922)**

Heft 16

PDF erstellt am: **05.08.2024**

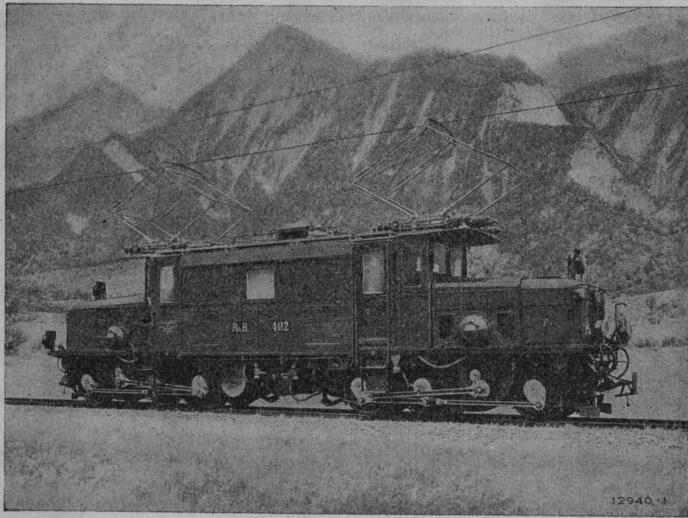
### **Nutzungsbedingungen**

Die ETH-Bibliothek ist Anbieterin der digitalisierten Zeitschriften. Sie besitzt keine Urheberrechte an den Inhalten der Zeitschriften. Die Rechte liegen in der Regel bei den Herausgebern. Die auf der Plattform e-periodica veröffentlichten Dokumente stehen für nicht-kommerzielle Zwecke in Lehre und Forschung sowie für die private Nutzung frei zur Verfügung. Einzelne Dateien oder Ausdrucke aus diesem Angebot können zusammen mit diesen Nutzungsbedingungen und den korrekten Herkunftsbezeichnungen weitergegeben werden. Das Veröffentlichen von Bildern in Print- und Online-Publikationen ist nur mit vorheriger Genehmigung der Rechteinhaber erlaubt. Die systematische Speicherung von Teilen des elektronischen Angebots auf anderen Servern bedarf ebenfalls des schriftlichen Einverständnisses der Rechteinhaber.

### **Haftungsausschluss**

Alle Angaben erfolgen ohne Gewähr für Vollständigkeit oder Richtigkeit. Es wird keine Haftung übernommen für Schäden durch die Verwendung von Informationen aus diesem Online-Angebot oder durch das Fehlen von Informationen. Dies gilt auch für Inhalte Dritter, die über dieses Angebot zugänglich sind.

# B B C



Einphasenstrom-Lokomotive, Type C-C für die Rhätische Bahn  
 2X600 PS, 10000 Volt, Fahrdrachtspannung  $16\frac{2}{3}$  Per/sec,  
 Geschwindigkeit 30 bis 45 km/h, Spurweite 1 m.

## Elektrische Bahnen

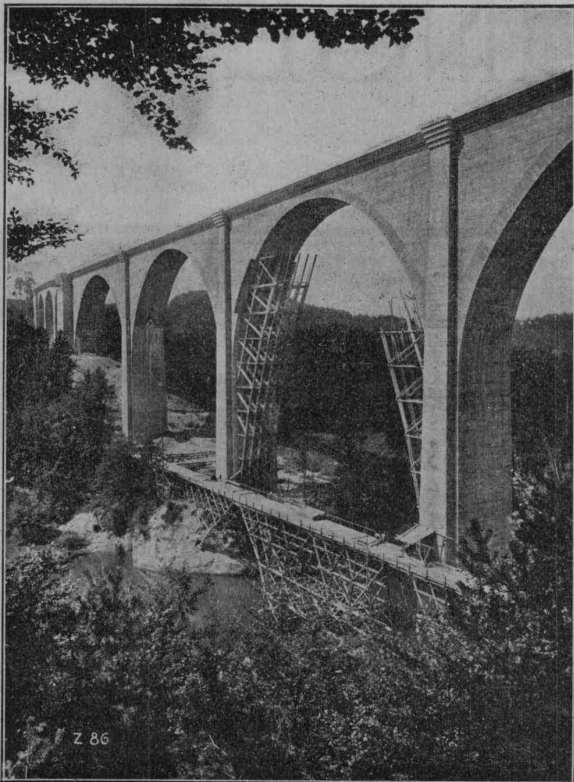
Ausrüstung für die Elektrifi-  
kation von

## Voll- und Nebenbahnen

Lokomotiven  
Motorwagen

für alle Stromsysteme und  
Spannungen

**A.G. BROWN, BOVERI & C<sup>IE</sup> BADEN (SCHWEIZ)**  
 Verkaufsbureaux: Baden, Basel, Bern, Lausanne



Pérollesbrücke in Fribourg. Aufnahme vom 21. August 1922.

## Ed. Züblin & Cie. A.-G. Zürich-Basel

Projektierung und Ausführung  
von Hoch- und Tiefbauten

### Spezialitäten:

Eisenbetonpfahlrammungen  
 Brücken in Beton und Eisenbeton  
 Silos und Lagerhäuser  
 Kläranlagen-System Züblin  
 Wasserbauten und Foundationen  
 Tiefbohrungen

**Submissions-Anzeiger**

Termin	Auskunftstelle	Ort	Gegenstand
20. Oktober	Gemeindekanzlei	Hunzenschwil	Wasserversorgung u. Hydrantenanlage der Gem. Hunzenschwil b. Lenzburg.
24. "	J. Farner	Unterstammheim	Ausführung von Flurwegen (zusammen 60 km) im Stammheimetal.
28. "	Baudepartement	St. Gallen	Verbauung d. Gasenzenbaches b. Gams (Erdarb. 10000 m <sup>3</sup> , Mauerwerk 4000 m <sup>3</sup> ).
31. "	A. Stucki-Füllemann	Pfäffikon (Zürich)	Probebohrungen und die Erstellung eines Filterbrunnen in Ober-Hittnau.
11. Novbr.	Oberbaumat.-Verw. SBB	Bern	Lieferung d. Schwellenbedarfes f. 1923 (15000 Eichen- od. Buchenschw. u. a. m)

**MÖBEL**

Rein schweizerische Qualitätsprodukte!

**Schlafzimmer, Spelsezimmer, Herrenzimmer,  
Salons. — Komplette Villen-Einrichtungen.**

Ca. 300 Musterzimmer im Ausstellungsgebäude an der  
Rheingasse in Basel. - Lieferungen franko. - 5% Bar-  
Skonto. - Langjähr. Garantie. - Reelle, gewissenhafte  
Bedienung. - Firma besteht seit 40 Jahren. - Prospekte  
und Voranschläge kostenlos und unverbindlich. - Be-  
sichtigen Sie unsere neu eingericht. Ausstellungsräume.

Akt.-Ges. **Möbel-Pfister** Rheing. 10  
**BASEL BASEL**

# Gebrüder Rüttimann

## Elektrische Unternehmungen

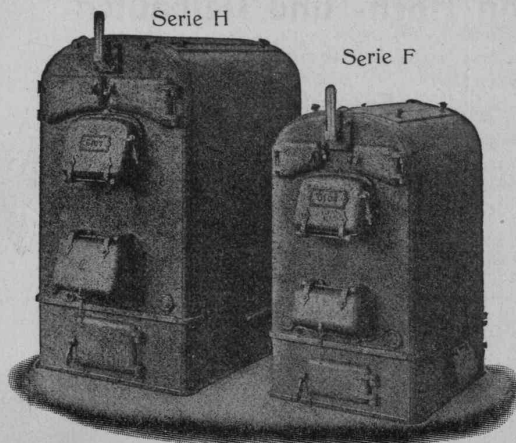
Zug -- Lausanne

Spezial-Geschäft für

# FREILEITUNGEN



GESELLSCHAFT DER LUDW. VON ROLL'SCHEN EISENWERKE  
· FILIALE: EISENWERK CLUS KT. SOLOTHURN ·



Warmwasserheizkessel

**Cluser Heizkessel**

für Warmwasser- und Niederdruck-Dampfheizung, sowie für gewerbliche Anlagen.

Bewährtes System. Einfache Bauart und Aufstellung.  
Bequeme Reinigung während dem Betriebe.  
Über 11000 Cluser-Kessel im Betriebe.

**Radiatoren**

nach verschiedenen Modellen.

Rippenheizröhren, Luftheizapparate, Wärmeplatten,  
Wärmeschränke, Wärmetische,  
Formstücke, Flanschen und Ventile etc. etc.

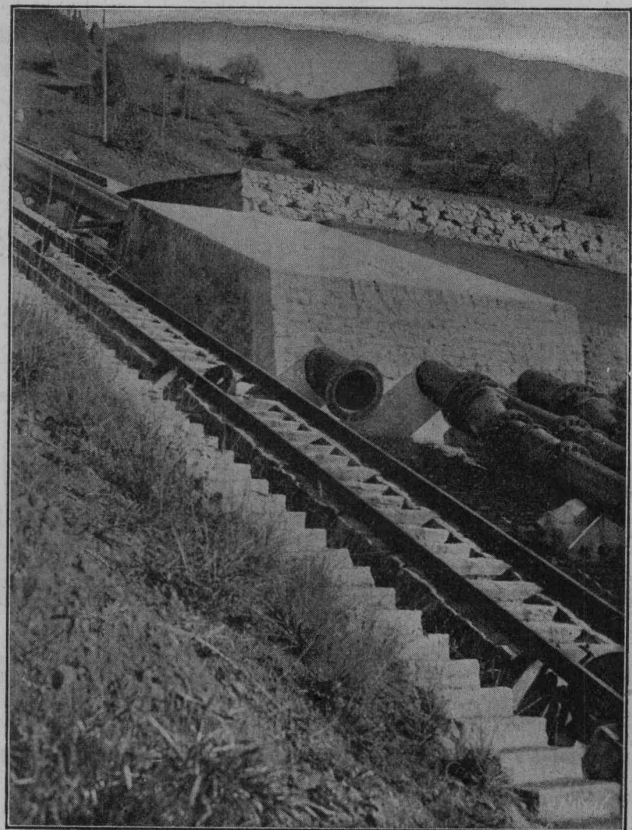
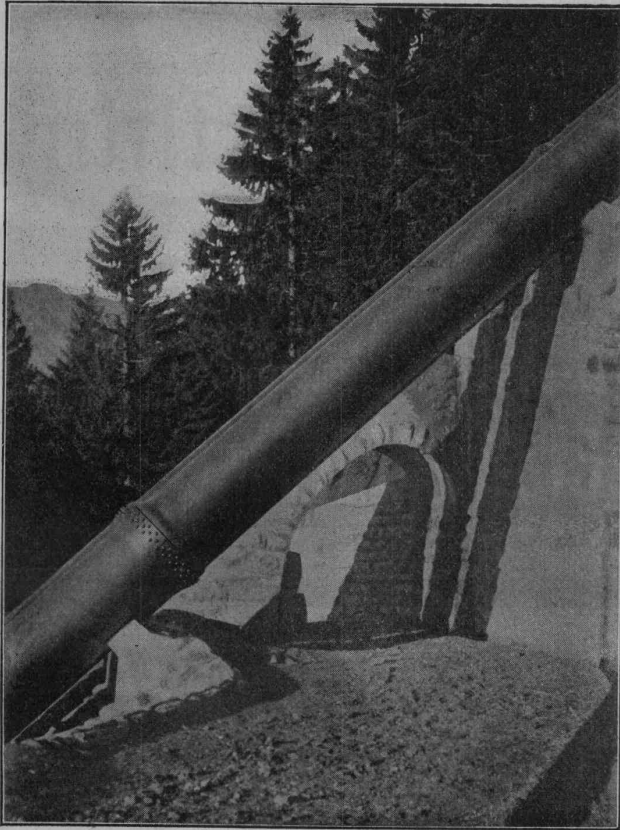
Lieferung ab Vorrat.

Zu beziehen durch die Installationsfirmen.

Aktiengesellschaft

# Thyssen & Co., Mülheim a. d. Ruhr

Abteilung Stahl- und Walzwerke



Turbinenleitung des Ritomwerkes der S B B mit Nietmuffenverbindung, geliefert von Thyssen & Co. A.-G., Abteilung Stahl- und Walzwerke, Mülheim a. d. Ruhr, durch die Firma Escher Wyss & Co., Zürich.

## Ausgeführte Anlagen in der Schweiz:

Turbinenleitung des Kraftwerkes Lac de Fully

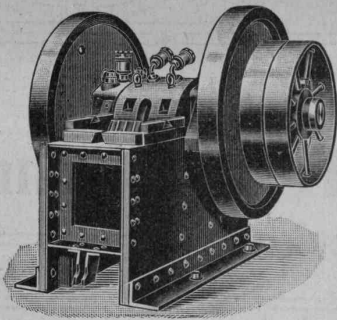
Turbinenleitung der Kraftanlage Borgne

## In Ausführung begriffen:

Turbinenleitung für das Kraftwerk Barberine der S B B mit Nietmuffenverbindung.

Vertreter für die Schweiz:

**KUSTER, GYSLING & Co, ZÜRICH 2**



Ia. Referenzen

# Steinbrecher

Ia Maschinen, mit selbsteinstellbaren Bruch-  
sicherheitsplatten, die jeden Bruch vollstän-  
dig ausschliessen,  
stationär, fahrbar und Selbstfahrer  
mit oder ohne Motor, von 20 bis 60 m<sup>3</sup> Tagesleistung  
sofort ab Lager,

in Kauf und Miete

**J. Brun & Cie., Nebikon**  
(Luzern)

Technische  
**Photographie**

Spezialität:  
**Architekturaufnahmen**

Konstruktionen, Maschinen  
Zeichnungen u. Pläne  
Katalog-Aufnahmen

**H. Wolf-Bender**  
Zürich

16 Kappelergasse 16

# Geilinger & Co., Winterthur

Entwurf und Ausführung von

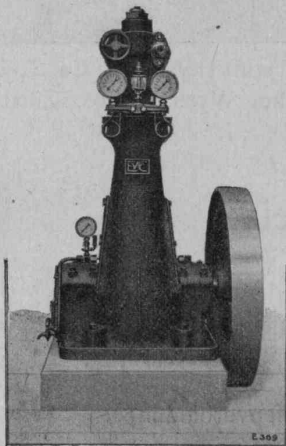
Eisenkonstruktionen jeder Art

Hochbauten, Masten, Reservoirs, Krane

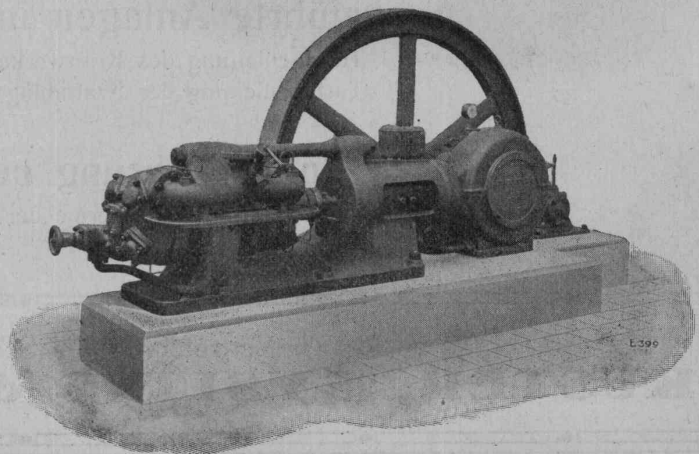
**J. Rukstuhl, Centralheizungen, Basel.**

Modifikationen – Kessellieferungen – Reparaturen

# Escher Wyss & C<sup>ie</sup>, Zürich



Kohlensäure und Ammoniak  
**Eis- und Kühlanlagen**



in allen Grössen und für  
alle Verwendungsgebiete.

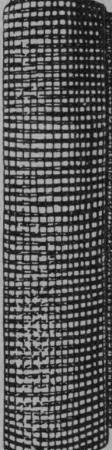


Inhaber und Direktoren: **A. Merk** und **Dr. Husmann**.



**Taucheranzüge** und komplette **Ausrüstungen** für Arbeiten unter Wasser: **Wasserhosen** und **Wasserstrümpfe**, **Wasseratmer**, **Mineurjacken**, **Ölstoffkleider** für Tunnelarbeiter; **Pressluft-** und **Bohrschläuche**, **Spiralschläuche** und **Membranen** für Diaphragmapumpen empfiehlt

**H. Specker's W<sup>we</sup> A.-G.**  
**Gummiwaren-Fabrik**  
 Kuttelgasse 19, mittlere Bahnhofstrasse  
 Zürich 1  
 Telegramme: Speckers — Telephon Selnau 33.16



**Rauch's Reform-Rabib**  
 Besteckträger für Wände, Decken, Gewölbe, Säulen etc.  
 Leicht, biegsam, rostfrei, haltbar.  
 Rauch's Reform-Rabib-Merk  
 Bühlberg Bern

**Rauschenbach**



**MRS**

**Holzbearbeitungs-Maschinen**  
 aller Art.

Hochleistungs-Vollgatter Modell VB.

Verlangen Sie Kataloge und Prospekte!

**Chemische Holzbeizerei**  
**J. & P. Gsell, Zürich 4**  
 Krummgasse 8 — Telephon: Selnau 79.44  
 Fachgemässe, exakteste und prompte Ausführung sämtlicher Beizarbeiten. Eigene Spezialitäten. Ia. Referenzen.

Gesellschaft der L. von Roll'schen Eisenwerke

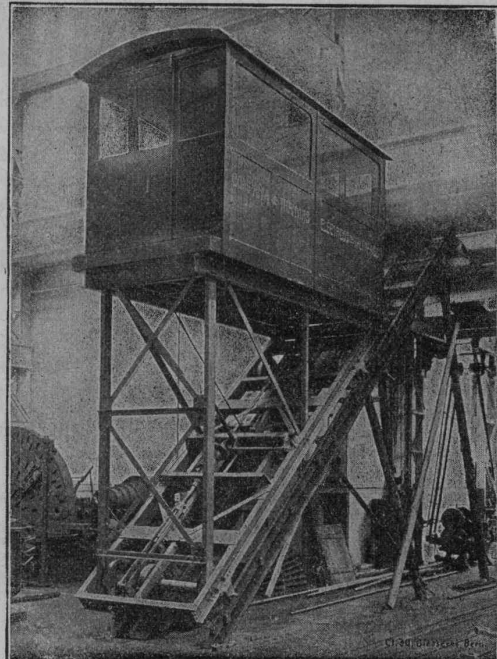
# Giesserei Bern in Bern

Konstruktionswerkstätten

liefert als Spezialität:

## Standseilbahnen

für



**Personenbeförderung**  
 (auch Gütertransport)

für Wasserballast, Motorbetrieb  
 insbesondere durch elektrischen Motor

**89 Ausführungen**

Weitere Spezialitäten der Firma:

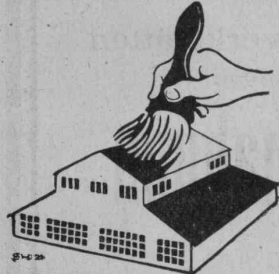
- Zahnstangen für Bergbahnen
- Eisenbahnmaterial
- Schützenanlagen
- Einrichtungen für Wehranlagen
- Hebezeuge aller Art
- Allgem. Maschinenbau

Telegramme: Giesserei Bern  
 Telephon 1066

**PATENT-ANWÄLTE**  
**E. BLUM & C<sup>o</sup>** DIPL. INGENIEURE  
 GEG. UNTER 1772 • ZÜRICH • BAHNHOFSTR. 74

Defekte Dächer und Terrassen  
 werden gedichtet mit

**COMPOSIT**



**MEYNADIER & C<sup>o</sup>**  
 ZÜRICH 8  
 SCHWEIZ

**ETZ**

Elektrotechnische Zeitschrift. Organ des elektrotechnischen Vereins und des Verbandes deutscher Elektrotechniker Verlag Springer, Berlin. Die erste Fachschrift für das gesamte Gebiet der Elektrotechnik; unentbehrlich für Elektro-Ingenieure, Kraftwerke, Maschinenbauanstalt. usw. Jährlich 52 Hefte für Fr. 30.- frei Haus. Probehefte zu Fr. 1.- vom Schweizer Generalvertreter des Verlags des Ver. deutsch. Ingenieure.

Paul Jakoby, Zürich 4  
 Freyastrasse 12

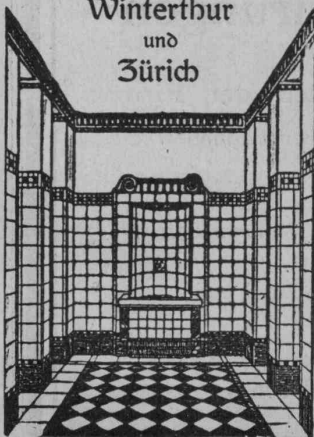
Zu verkaufen

**2 Marmorplatten**

Blanc-clair, 140x90x6. Offerten unter Chiffre Z. J. 2890 befördert Rudolf Mosse, Zürich.

**Georg Streiff & C<sup>o</sup>**

Winterthur  
 und  
 Zürich



Spezialgeschäft für keramische Boden- und Wandbeläge

# Gesucht Techniker

als Vorstand der Reparatur- und Unterhaltungs-Abteilung eines grösseren maschinellen Betriebes. Herren mit Werkstattpraxis, von denen solche, welche im Werkzeugmaschinenfache tätig gewesen sind, bevorzugt werden, sind gebeten, Offerte unter Z. E. 2926 an Rudolf Mosse, Zürich, einzureichen.

## Eisenbeton

Voranschläge — statische Berechnungen — Pläne.  
 Bauleitung, Expertisen.

Lieferung salpeterfreie Hohlsteine, „Patent Wörner“ und fertig bearbeiteter Rundeseisen.

**Bauer & Albrecht, Zürich 1**  
 Ingenieur-Bureau.

# Steinbrecher

Stationär ♦ Fahrbar ♦ Selbstfahrend

**Schotterwerke**  
**Betonaufbereitungsanlagen**  
 sofort lieferbar.

**Intern. Baumaschinenfabrik A.-G.**  
**Neustadt a. d. Haardt (Rheinpfalz)**

Generalvertretung:  
 INGENIEURBUREAU  
**MAX AEBI**

Dipl. Maschinen-Ingenieur E. T. H.  
 Telephone Hott. 47.75 ZÜRICH Postfach Bahnhof

**Zelte** für alle Zwecke



Mech Weberei u. Blachenfabrik  
**GEISER & C<sup>o</sup>**  
 VORM. GEISER & KINDLIMANN  
 EMMENAU, Hasle/Burgdorf

## Naturasphalt von Travers

Einzig Asphaltminen der Schweiz  
 Anerkannt bester Naturasphalt  
 Konzessionäre für die Schweiz:  
**E. R. Zetter & Co.**  
 in Solothurn.



Gegründet 1843

Fabrik-Marke

## Selbständig arbeitender Bautechniker od. Architekt

gesucht für Bureau und Bauplatz, in Architekturfirma d. Ostschweiz. Offerten mit Angabe der Ausbildung und Ansprüchen sind erbeten unter Chiffre Z. S. 2938 an Rudolf Mosse, Zürich.

## Die Stelle

eines Ingenieurs beim Schweizerischen Verein von Dampfkessel-Besitzern steht zur Besetzung offen. Berücksichtigt werden nur Schweizer mit abgeschlossener akademischer Bildung. Bevorzugt werden Herren mit Fach- und Sprachkenntnissen. Gute Kenntnis der deutschen und französischen Sprache unerlässlich. Die Anmeldung soll Angaben enthalten über Alter, Zivilstand, Vorbildung, Praxis usw. ferner die Gehaltsansprüche. Zeugnisabschriften, sowie Dienstbüchlein sind beizulegen.

**Der Oberingenieur**  
 Zärlöch 7  
 Plattenstrasse 77.

Erteile briefl. Unterricht in

## Eisenbeton

gründliche Ausbildung. Vorkenntnisse werden berücksichtigt. Zeugnisse u Prospekte d. Chiffre Z. W. 2880 befördert Rudolf Mosse, Zürich.

Älteres, gut erhaltenes Kernsches

## Nivellierinstrum.

ist billig zu verkaufen. Anzufragen Sempacherstr. Nr. 5, Entresol, Luzern.

Zu verkaufen  
 fast neuer

## Zeichnungstisch

mit Schubladen für Pläne; geeignet für Architekten. Zu erfragen Untere Zäune 11, 1. Etage. Zürich 1.

## Blachen

aus Ia. wasserdichtem Segeltuch mit Oesen Fr. 6 bis 7.15 per m<sup>2</sup>, je nach Grösse. Stoffmus er auf Verlangen. Zeichnung billigst berechnet

**G. Holliger & Cie. A.-G.**  
 Bern.

## Patentverwertung

Der Inhaber des schweizerischen Patentes Nr. 87663 vom 27. September 1919, betreffend: „Brenner für flüssige Brennstoffe“

wünscht das Patent zu verkaufen, in Lizenz zu geben oder anderweitige Vereinbarungen für die Fabrikation in der Schweiz einzugehen.

Anfragen befördert **H. Kirchofer** vormals Bourry-Séquin & Co., Ingenieur- und Patentwaltsbureau in Zürich 1, Löwenstrasse 51.

**Neubau Reformierte Kirche Arbon.****Bauausschreibung.**

Die evangelische Kirchgemeinde Arbon eröffnet über nachfolgende Arbeiten Konkurrenz:

1. Maurerarbeiten für den Hochbau.
2. Eisenbetonarbeiten.

Pläne und Bauvorschriften können von 9 bis 11 Uhr vormittags auf dem **Baubureau der örtlichen Bauleitung, Herrn A. Kuhn, Architekt**, eingesehen werden, woselbst auch Eingabeformulare bezogen werden können.

Die Offerten sind verschlossen, mit der Aufschrift: „Neubau Reformierte Kirche Arbon“ bis spätestens am 21. Oktober, abends 4 Uhr, an den Präsidenten der Kirchenbaukommission, **Herrn Pfarrer Wuhrmann**, einzureichen.

Arbon und Bern, den 10. Oktober 1922.

Klauser & Streit, Architekten B. S. A., Bern.

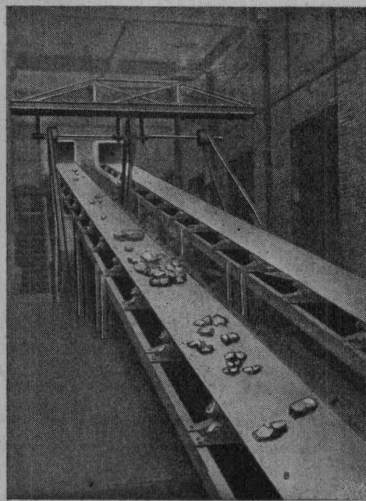
Die örtliche Bauleitung: A. Kuhn, Arch., Arbon.

## Ein Einphasen-Turbo-Generator

330 KW, 4000 Volt, 850 Touren, mit angebautem Erreger, mit kompletter Schaltanlage, Fabrikat B. B. C., wenig gebraucht, sofort greifbar, ist

**zu verkaufen.**

Interessenten sind gebeten, sich an Chiffre H 4712 Lz. an **Publicitas Luzern** zu wenden.

**Förder-Anlagen****MEISTER & Cie.**

Rüegsau (Bern)

**TRANSPORTBÄNDER**

in allen Breiten für Kohlen, Sand, Backsteine etc.

Verlangen Sie Muster und Preise

**Griot Tabellen für kontin. Träger**

2. Auflage 1916, gebunden,

gegen postfreie Totalnachnahme von **Fr. 12.—** durch Selbstverlag **Gustav Griot, Ing.**, Wytikonstr. 15, Zürich, Telephon 183. — Prospekt frei.

**INGÉNIEUR**

spécialiste en appareils de levage, connaissant le français est demandé de suite comme

**Chef de Bureau d'études.**

Prière d'écrire aux Ateliers R. DYCKHOFF & Cie. à BAR-LE-DUC (Meuse) France, en précisant diplômes, âge, prétentions et en donnant une copie des références et certificats.

**Gesucht**

junger, tüchtiger, italienisch sprechender

**Dipl.-Ingenieur**

(Schweizer), mit Energie zur Einarbeitung in Spezialgebiete, wenn möglich mit Praxis im allgemeinen Maschinenbau. — Angebote mit Lebenslauf, Zeugnisabschriften und Photo, nebst Angabe der Gehaltsansprüche, Referenzen, sowie der frühesten Eintrittsmöglichkeit, sind zu richten unter Chiffre Z. M. 2913 an **RUDOLF MOSSE, ZÜRICH 1.**

**Tüchtiger Bauführer gesucht**

zur Leitung eines Villaneubaues in **Oberitalien**. Bewerber müssen sich über die nötige Erfahrung ausweisen können und italienisch in Wort und Schrift beherrschen.

**R. A. LOOSER, Architekt, Zürich, Badenerstrasse 41.**

Offerten zur Ausübung von Erfindungspatenten

### IMER & DE WURSTEMBERGER vormals E. IMER-SCHNEIDER INGENIEUR GENÈVE

Die Inhaber folgender schweizerischer Patente wünschen mit schweizerischen Fabrikanten bezw. Interessenten in Verbindung zu treten und sind gerne bereit, Lizenzen zu erteilen oder die Patente zu verkaufen.

Nr. 84662 vom 13. Mai 1919, **Compagnie Belge du Bimétal (Société Anonyme)**, auf: „Verfahren zur Herstellung von aus zwei Metallen bestehenden Platten und dicken Blechen“.

Nr. 59825 vom 4. März 1912, **Nino Magelssen**, auf: „Verfahren zur Herstellung von feuerfesten Ueberzügen auf Gegenständen jeder Art“.

Nr. 93892 vom 19. August 1919, **Ernest Feuerheerd**, auf: „Umlaufende Maschine, die als Motor oder als Pumpe arbeiten kann“.

Nr. 66684 vom 20. Oktober 1913, **L'Electro-Cireuse „Unio“**, auf: „Elektrische Bodenwischmaschine“.

Nr. 93388 vom 21. Oktober 1919, **Empreza Turbina Radial**, auf: „Turbine“.

Nr. 49295 vom 5. Oktober 1909, **A. Calliopolulo**, auf: „Zielvorrichtung“.

Nr. 75730 vom 25. September 1916, **Société Anonyme pour l'Equipement électrique des véhicules**, auf: „Elektrogenerator für veränderliche Geschwindigkeit“.

Gefällige Offerten oder Vorschläge werden durch Herren **Imer & de Wurstemberger, vormals E. Imer-Schneider, Ingénieur-Conseil, 59, Rue du Stand, Genève**, weiterbefördert.



# FÜR DAS TECHNISCHE BUREAU

## ART. INSTITUT ORELL FÜSSLI, ZÜRICH

Uebersichtspläne, Stadt-  
Buchdruckerei, Lithographie Clichés -Pläne, Excursions - Karten  
Besteingerichtetes Atelier f. photogr. Uebertragung v. Vermessungsoperaten  
in andere Maßstäbe. — Spezialität: Direkte Kopie von Katasterplänen (Zinkdruck).

## PAPYRUS A. G., BASEL

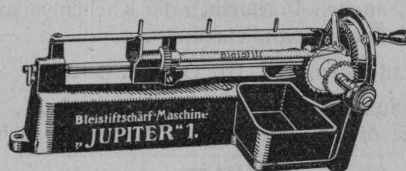
vormals Samuel Fischer

### Papierhandlung, Bureaueinrichtungen

Wir empfehlen folgende Spezialitäten:

Zahltagbücher, Tagesrapportbücher für Parlire und Bureau, Devis-Formulare für Handschrift, Maschinenschrift und Durchschläge, Zeichenpapiere in Bogen und Rollen, Pauspapiere, Millimeter Zeichenpapier, Millimeter Pauspapier in Rollen, Bogen u. Blocks, Lichtpauspapier

## Jupiter Nr. 1



Unerreichbar in Leistungsfähigkeit und Dauerhaftigkeit.  
Die bewährte Bleistift-Spitzmaschine für den Grossbetrieb.  
Überall erhältlich.

General-Dépôt:

Fritz Dimmler, Zürich 8.

**Zementprüfapparate** — **Ersatzteile**  
**Meteorologische Instrumente** der S. A. des  
Etablissements JULES RICHARD, PARIS.

**Nivellierbarometer mit Mikrometerschraube**  
Reparatur, Justage und Aichung.

HANS METTLER, Ingenieur E. T. H., ZÜRICH 1, Trittligasse/Winkelwiese.

## Feuersichere Schränke

zum Aufbewahren von Zeichnungen

Kassenschränke, Akten- u. Bücher-  
Schränke, Tresor-, Archiv- und  
Bibliothek-Anlagen in Qualitäts-  
Ausführung.

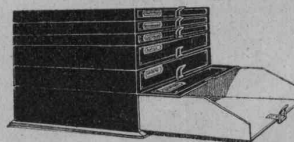
E. Müller's Söhne, Lenzburg.

Gegründet 1875.

Kataloge gratis und franko.

## Jakob Zähler, Trogen

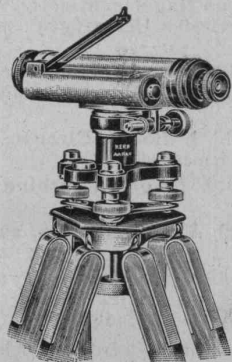
Kartonnage



### Real-Schachteln

aus Holz und Karton bringen Ihnen mit **einem Schlage Ordnung**  
**in Ihre Papiere.** Spielend leichtes Zusammenstellen der einzelnen  
Kartons zu kompletten Schränken oder Schreibtisch-Aufsätzen.

Illustrierte Prospekte frei. — Auskunft auch durch die Vertreter in **Zürich:**  
**Gebrüder Zürcher**, zum Wellenberg, Brunnigasse 1.



Gegründet 1819

# Kern

AARAU

Gegründet 1819

Geodätische, topographische u. astronomische

## Instrumente

### Präzisions-Reißzeuge

Kataloge gratis und franko

