

Objektyp: **Advertising**

Zeitschrift: **Schweizerische Bauzeitung**

Band (Jahr): **79/80 (1922)**

Heft 18

PDF erstellt am: **11.09.2024**

Nutzungsbedingungen

Die ETH-Bibliothek ist Anbieterin der digitalisierten Zeitschriften. Sie besitzt keine Urheberrechte an den Inhalten der Zeitschriften. Die Rechte liegen in der Regel bei den Herausgebern.

Die auf der Plattform e-periodica veröffentlichten Dokumente stehen für nicht-kommerzielle Zwecke in Lehre und Forschung sowie für die private Nutzung frei zur Verfügung. Einzelne Dateien oder Ausdrucke aus diesem Angebot können zusammen mit diesen Nutzungsbedingungen und den korrekten Herkunftsbezeichnungen weitergegeben werden.

Das Veröffentlichen von Bildern in Print- und Online-Publikationen ist nur mit vorheriger Genehmigung der Rechteinhaber erlaubt. Die systematische Speicherung von Teilen des elektronischen Angebots auf anderen Servern bedarf ebenfalls des schriftlichen Einverständnisses der Rechteinhaber.

Haftungsausschluss

Alle Angaben erfolgen ohne Gewähr für Vollständigkeit oder Richtigkeit. Es wird keine Haftung übernommen für Schäden durch die Verwendung von Informationen aus diesem Online-Angebot oder durch das Fehlen von Informationen. Dies gilt auch für Inhalte Dritter, die über dieses Angebot zugänglich sind.

Schindler & C^{ie}, Luzern, Aufzügefabrik



Elektr. Flaschenzüge

von

500 bis 6000 Kilos

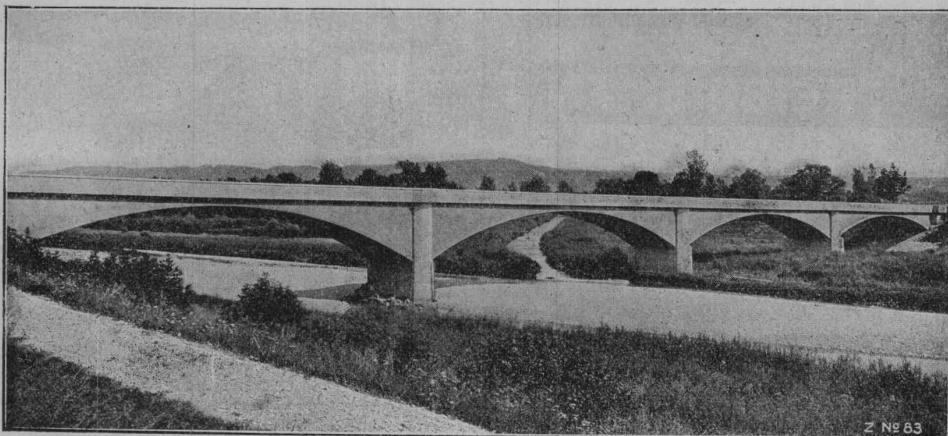
.....

Kranen

jeder Ausführung und Tragkraft

Ed. Züblin & C^{ie} A.-G., Zürich-Basel

Ingenieurbureau und Bauunternehmung
Projektierung und Ausführung von Hoch- und Tiefbauten



Thurbrücke in Rohr bei Frauenfeld

Specialitäten: Eisenbetonpfahlrammungen, Brücken in Beton und Eisenbeton, Silos und Lagerhäuser, Kläranlagen-System Züblin, Wasserbauten und Foundationen, Tiefbohrungen

Submissions-Anzeiger

Termin	Auskunftstelle	Ort	Gegenstand
1. Novbr.	Kant. Tiefbauamt	Zürich	Herstellung des Betonbelages der eis. Thurbrücke in Altikon-Niederneunform.
6. "	Oberingenieur d. S. B. B.	Luzern	Alle Bauarbeiten f. d. Dienstgebäude der Transformatorenstat. Emmenbrücke.
10. "	Stämpfli & Cie., Arch.	Zäziwil (Bern)	Neubau der Knabenerziehungsanstalt des Amtes Konolfingen.
10. "	Kantonsingenieur	St. Gallen	Korrektion der Schwanen-, Lerchenfeld- u. Rudenzburgstr. in Wil (Fr. 40000).
15. Januar	N. Röthlin, Revierförster	Giswil-Station	Erstellung von 30000 Lfm. off. Entwässerungsgräben i. Kamlisboden-Gruonholz.

MÖBEL

Rein schweizerische Qualitätsprodukte!

Schlafzimmer, Speisezimmer, Herrenzimmer,
Salons. — Komplette Villen-Einrichtungen.

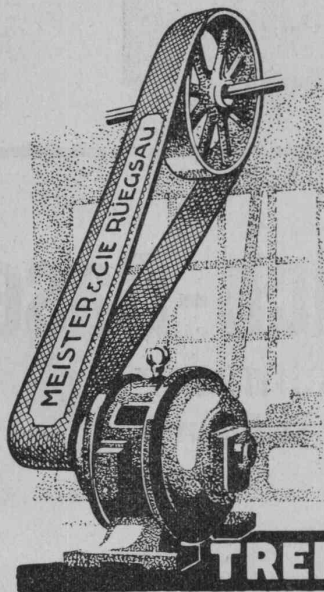
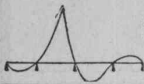
Ca. 300 Musterzimmer im Ausstellungsgebäude an der
Rheingasse in Basel. - Lieferungen franko. - 5% Bar-
Skonto. - Langjähr. Garantie. - Reelle, gewissenhafte
Bedienung. - Firma besteht seit 40 Jahren. - Prospekte
und Voranschläge kostenlos und unverbindlich. - Be-
sichtigen Sie unsere neu eingericht. Ausstellungsräume.

Akt.-Ges. **Möbel-Pfister** Rheing. 10
BASEL BASEL

Griot Tabellen für kontin. Träger

2. Auflage 1916, gebunden,

gegen postfreie Totalnachnahme von Fr. 12.— durch
Selbstverlag Gustav Griot, Ing., Wytikonstr. 15,
Zürich, Telephon 183. — Prospekt frei.



Baumwoll-
und
Kameelhaarriemen
roh und imprägniert
beste Qualität

Aufzug- und
Bechergurten
für
Mühlen etc.

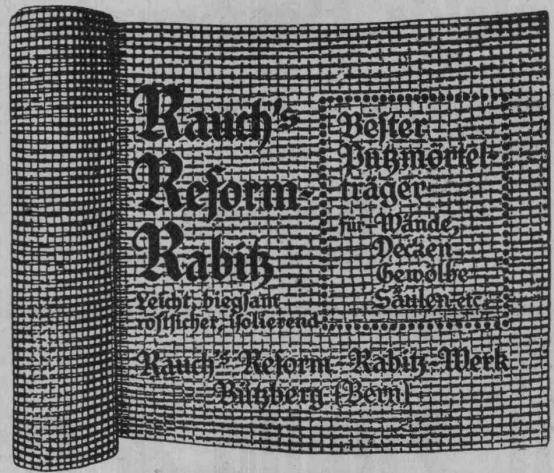
Alles eigene, bestbe-
währte Fabrikation

TREIBRIEMEN

Meister & Cie
Rüegsau, (Bern)

TRANSPORTBÄNDER

in allen Breiten f. Kohlen, Sand, Backsteine etc
Verlangen Sie Muster u. Preise



Zelte für alle Zwecke



Mech Weberei u. Blachenfabrik
GEISER & CIE
VORM. GEISER & KINDLIMANN
EMMENAU, Hasle/Burgdorf

Schweizer. Strassenbau-Unternehmung A.-G.

Zürich

Steinwiesstrasse 40 — Telephon Hottingen 43.81

BERN

Laupenstrasse 8 — Telephon Bollwerk 54.54

Telegramme: „Staug“

Lausanne

Petit Chêne 22 — Telephon 20.28

Größte Spezialfirma für Straßenbeläge aller Art.

30 Dampf- und Motor-Walzen, 6 Steinbrecher.

Eigene Pflastersteinbrüche und Harthocherwerke in Alpnach, Beckenried und Bouveret.

Baumann, Koelliker & C^o, A. G. Zürich 1

Installationen für Verwendung
elektrischen Stromes jeder Art

Plan-Kopien | Lichtpaus- aller Art

Paus- und Detail-Papiere und -Apparate.
ED. AERNI-LEUCH, BERN.

CENTRALHEIZUNGEN

WARMWASSER-VERSORGUNGEN ALLER SYSTEME

FILIALE CHUR
TEL. 160

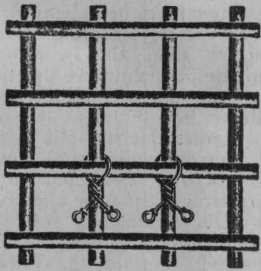
JOH. MULLER

RÜTI (ZÜRICH)
TEL. 30

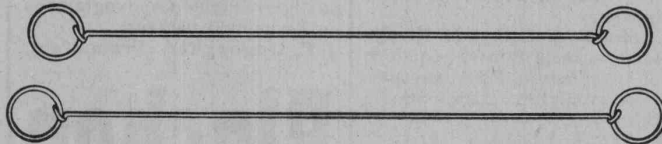
Schweizerische Nagelfabrik

Aktiengesellschaft

Grüze bei Winterthur



Verwendung beim binden von Betonisen.



Drahtbinder von 12 bis 30 cm Länge

Vertreter: W. Wunderli, Richterswil.



Verwendung als Sackverschlüsse.

GENÈVE

SUISSE

ATELIERS DES CHARMILLES S.A.

109, ROUTE DE LYON

IMMEUBLES DE L'ANCIENNE STÉ AME PICCARD, PICTET & C^{IE}

**TURBINES
HYDRAULIQUES
& RÉGULATEURS**

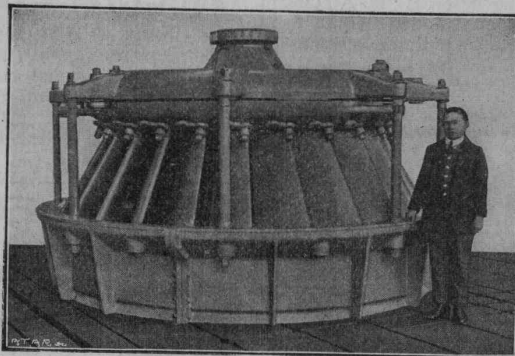
BREVETÉS

Licences de brevets PICCARD, PICTET & C^{ie}.

CONSTRUCTIONS MÉCANIQUES

FONDERIE

DE FER & DE BRONZE



Usine de Chèvres (Genève)
Turbine de 2000 HP, sous 7 mètres de chute.

**LICENCIÉS
& AGENTS GÉNÉRAUX:**

G^{DE} BRETAGNE, DOMINIONS & COLONIES
ANGLAISES
VICKERS LIMITED, LONDRES

HOLLANDE & COLONIES NEERLANDAISES
M^{RS} STORK FRÈRES à HENGLO (o.) HOLLANDE

ESPAGNE

M^R SEVERIANO GONI, Ing., Lealtad, 11, MADRID

BELGIQUE

M^R JULES DEFAYS, Ing., 24, Av. de l'Hippodrome, Bruxelles

Zu verkaufen

ein bereits neuer

Adler-Lastwagen

ganz wenig gefahren und in prima Zustand. Tragkraft bis 5 Tonnen, PS 38, Geschwindigkeit bis zu 35 km. Ferner ein 5 Tonnen Lastwagen Marke „Hansa Lloyd, 50 PS, neu bereift. Gefällige Anfragen an die beauftragte Firma **Gebrüder Weiss**, Spedition- und Lagerhaus, **Romanshorn**.

IMPRÄGNIERANSTALT UND SÄGEREI:



SCHWEIZ-GESELLSCHAFT FÜR HOLZKONSERVIERUNG A-G ZOFINGEN

**Bahnschwellen
Hölzer für Brücken und
Wasserbau
Pfähle, Einzäunungen
Holzpflaster**

Imprägnierung mit Teeröl und Triolith nach Vorschriften der Schweiz. Bundesbahnen.

Glänzende Stellung wird von **franz. Gesellschaft** einem **Ingenieur** geboten, welcher in der Konstruktion von modernen hydraulischen Turbinen durchaus erfahren ist. Offert. m. Ang. d. Ansprüche u. Refer. unt. Chiff. 13419 an **S. E. P.**, 10, rue de la Victoire, **Paris**, erbeten.

Dipl.-Architekt

30 Jahre alt, ledig, mit vorzüglicher Praxis in Bureau und auf Bauplatz, **sucht Stelle** in gutes Architekturbureau. Prima Zeugnisse. Offerten unter Chiffre **Z. Z. 2981** befördert **Rudolf Mosse, Zürich**.

Bauführer

dipl. Hochbautechniker, 30 Jahre alt, mit langjähriger Praxis, **sucht Stelle** in ein Baugeschäft auf Januar 1923. Offerten unter Chiffre **OF. 7320 R.** beförd. **Orell Füssli-Annoncen, Bern**.

Gesucht jüngerer, tüchtiger

Tiefbauzeichner

auf Bureau. Offerten mit Zeugniskopien u. Gehaltsansprüchen unter Chiffre **Z. L. 3030** beförd. **Rudolf Mosse, Zürich**.

Die Stelle

eines Ingenieurs beim Schweizerischen Verein von Dampfkessel-Besitzern steht zur Besetzung offen. Berücksichtigt werden nur Schweizer mit abgeschlossener akademischer Bildung. Bevorzugt werden Herren mit Fach- und Sprachkenntnissen. Gute Kenntnis der deutschen und französischen Sprache unerlässlich. Die Anmeldung soll Angaben enthalten über Alter, Zivilstand, Vorbildung, Praxis usw. ferner die Gehaltsansprüche, Zeugnisabschriften, sowie Dienstbüchlein sind beizulegen.

Der Obergeringier
Zürich 7
Plattenstrasse 77.

Zu verkaufen
zwei elektrische

Kachelöfen

Type Volksofen „SWAG“ Schlieren für Nachtstrom und teilweise Tagesstrom gebaut, 3,5 kW, wie neu. Angebote sind zu richten unter Chiffre **Z. K. 3010** an die **Annoncen-Expedition Rudolf Mosse, Zürich**.

ARCHITEKTUR-KARTON-MODELLE

H. LANGMACK, ZÜRICH FORCHSTRASSE 290

Antiker Kachelofen

fein, weiss, mit zartem Renaissance-Ornament, 104 : 104 : 254 cm, wird wegen Bauten aus dem ehemaligen Zürcher Landvogteihaus in Frauenfeld verkauft. **J. E. Hagen, Red., Frauenfeld.**

Blachen

aus Ia. wasserdichtem Segeltuch mit Oesen Fr. 6 bis 7.15 per m², je nach Grösse. Stoffmus er auf Verlangen. Zeichnung billigst berechnet.

G. Holliger & Cie. A.-G. Bern.

Architecte

Suisse (Beaux Arts) 15 ans pratique maisons de rapport, usines, cherche poste ou association; parle français, allemand, espagnol; irait à l'étranger. Offres sous chiff. **E. 6826 L. Publicitas Lausanne.**

MARTI & Cie.

Landesplattenberg, ENGI-Glarus
Dachschiefer
in allen Sorten. Rohe und geschliffene
Schieferplatten
für alle Bauzwecke

Fenstersimsen, Pissolranlagen, Tischplatten, Ofen-Unterlags- und Deckplatten, Anschreib- und Schulwandtafeln

Patentverwertung

Der Inhaber des schweizerischen Patentes Nr. 84514 vom 5. März 1919, betreffend:

„**Carburator für Verbrennungskraftmaschinen**“ wünscht das Patent zu verkaufen, in Lizenz zu geben oder anderweitige Vereinbarungen für die Fabrikation in der Schweiz einzugehen.

Anfragen befördert **H. Kirchofer** vormals Bourry-Séquin & Co., Ingenieur- u. Patentanwaltsbureau in **Zürich 1, Löwenstr. 51.**

Patentverwertung

Die Inhaber des schweizerischen Patentes Nr. 87364 vom 24. Oktober 1919, betreffend:

„**Mit Läutern versehene Aufhänge-Einrlohtung für Gardinen**“

wünschen das Patent zu verkaufen in Lizenz zu geben oder anderweitige Vereinbarungen für die Fabrikation in der Schweiz einzugehen.

Anfragen befördert **H. Kirchofer** vormals Bourry-Séquin & Co., Ingenieur- u. Patentanwaltsbureau in **Zürich 1, Löwenstr. 51.**



Italienisch

geläufig in 2 bis 3 Monaten.
Mod. Sprachen-Schule
Dr. Augustin, Lugano.

Technische

Photographie

Spezialität:

Architekturaufnahmen

Konstruktionen, Maschinen Zeichnungen u. Pläne
Katalog-Aufnahmen

H. Wolf-Bender
Zürich

16 Kappelergasse 16

Elektrische Heisswasser Automaten

in allen Crössen



ZENT-A-G BERN

Prima Referenzen
Prospekte

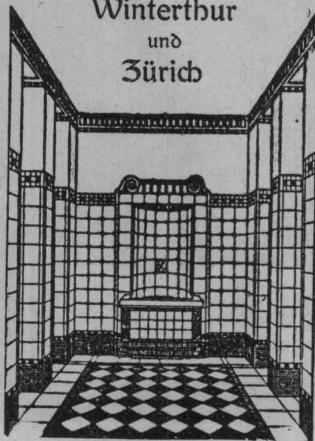


BAC TURGI
 Musterlad. Zürich. Kasparischer-Haus
Betriebssichere Handlampe

Geben Sie Ihren Kunden
 Handlampen B.A.G. um sie
 vor Unglücksfällen zu
 sichern.

Georg Streiff & Co

Winterthur
 und
 Zürich



Spezialgeschäft für keramische
 Boden- und Wandbeläge



EISENBETON
 PFOSTEN-
 FABRIK
 BERN
 DIPL.-ING. SEILING

EISENBETON
 PFOSTEN-BRETTBORDÜREN
 COUCHEN-SPALIERWÄNDE
 SCHALUNGSLÖSE-DECKEN

**KITTLÖSE
 GLASDÄCHER**

System Zimmermann



WALTHER & MÜLLER
 - BERN -

PATENTE

MARKEN PATENTBERECHTIGT

Hans Stickelberger
 Ingenieur
 BASEL

Selbständiger Lokomotivkonstrukteur
 mit speziell theoretischen Kenntnissen und Erfahrung in der
 Konstruktion moderner Dampf- und elektrischer Lokomotiven
 für leitende Lokomotivfabrik Skandinaviens
gesucht.
 Referenzen und Gehaltsansprüche unter Signatur „Elektro-
 Dampf“ an die Annoncen-Exped. Rud. Mosse, Hamburg.

Zufolge Beendigung der Rhone-Korrektion ab Station Ebikon,
 sofort billig zu verkaufen ein guterhaltener betriebsbereiter
**Kanaleimerketten-
 trockenbagger**

mit Benzinantriebsmotor und aller Zubehör. Leistung 25 m³ per
 Stunde. Für Besichtigung wende man sich an den Bahnhofvorstand
 in Ebikon und nähere Auskunft erteilt **Telephon Nr. 16.70**,
 Kantonsingenieur Luzern.

Zu verkaufen
 38 normalspurige, offene
Güterwagen

von je 10 Tonnen Ladegewicht mit niedern, umklappbaren Seiten-
 wänden (s. Wagen), gebraucht aber noch gut erhalten, werden
 wegen Nichtgebrauch zu sehr vorteilhaftem Preise einzeln oder zu-
 sammen abgegeben. Anfragen unter Chiffre C. 6539 Y. an
Publicitas Bern.

Konkurrenz - Ausschreibung

über
 die Ausführung von Erd- und Maurerarbeiten,
 Armierte Betonarbeiten,
 Steinhauerarbeiten in Granit und Kunststein
 für das
Kirchgemeindehaus Enge.

Die Unterlagen können im Bureau des Unterzeichneten
 vom 30. Oktober an, je vormittags, eingesehen bzw. be-
 zogen werden. Die Offerten sind verschlossen mit der Auf-
 schrift „Kirchgemeindehaus Enge“ bis spätestens 20. Novbr.
 an den Präsidenten der Kirchenbaukommission Herrn Beerli-
 Briner, Seestrasse 40, Zürich 2, einzureichen.

Zürich, den 24. Oktober 1922.

Die bauleitenden Architekten:
Pfleghard & Häfeli.

Glasdächer
 mit Ia. Kittverglasung

Kittlose Glasdächer

Glasböden u. Glasterrassen
 zum Begehen, mit minimalem Gefäll

Seit Jahren als Spezialität

E. Gresly, Solothurn

Wegmann & Nottaris
 Ofenfabrik
Oberburg-Burgdorf



Ventilationsöfen
 zur Beheizung
 von Räumen jeder Art von 50 bis 1000 m³
**Spezialöfen für Kirchen, Schulen und
 andere grosse Lokalitäten**

Altbewährtes System.
 Beste Referenzen von Fachleuten, Behörden
 und Privaten.

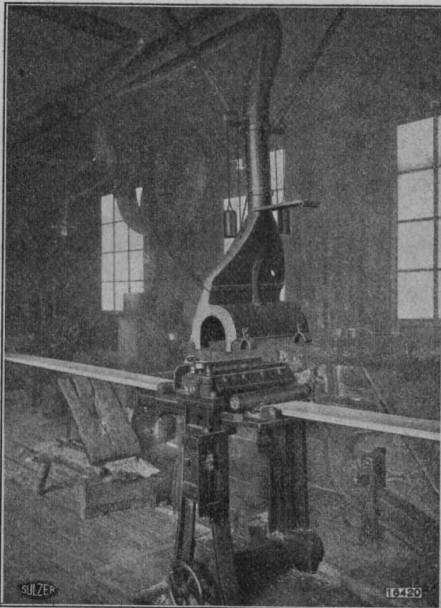
Tiefbohrungen

Bohr- und Schacht-Sondierungen
 Rohrbrunnen-Anlagen — Schacht- und
 Sammel-Brunnen jeder Grösse — Komplette
 Quell- u. Grundwasser-Versorgungs-Anlagen
 — Stollenbau — Grundwasserabsenkungen
 — Fundationen jeder Art für Hoch- u. Tiefbau

J. STRIKER, BERN
 Belpstr. 41 — Telephon-Nr. Bollwerk 59.63

GEBRÜDER SULZER, Aktien-gesellschaft, WINTERTHUR

ABT. ZENTRALHEIZUNGEN



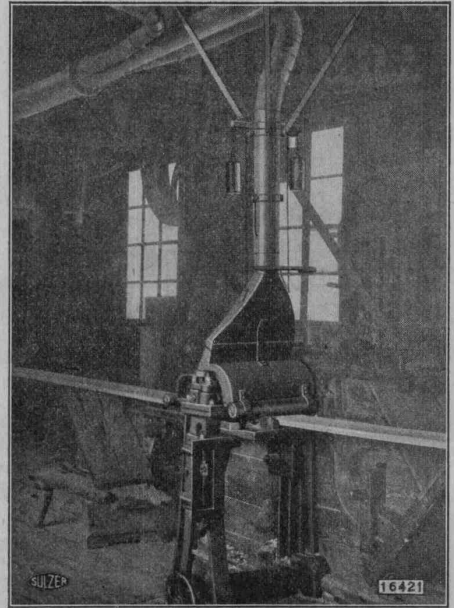
Unsere Entstaubungs-
Anlagen gewährleisten:
Einwandfreie hygienische
Verhältnisse

Betriebssicherheit, also Ver-
minderung der Unfälle und
der Feuersgefahr

Billigen mechanisch. Betrieb
Rasche Amortisation

Links: Spähneabsaugung an
einer Holz-Hobelmaschine,
Haube offen.

Rechts: Spähneabsaugung
an einer Holz-Hobelmaschine
Haube geschlossen im Be-
trieb.



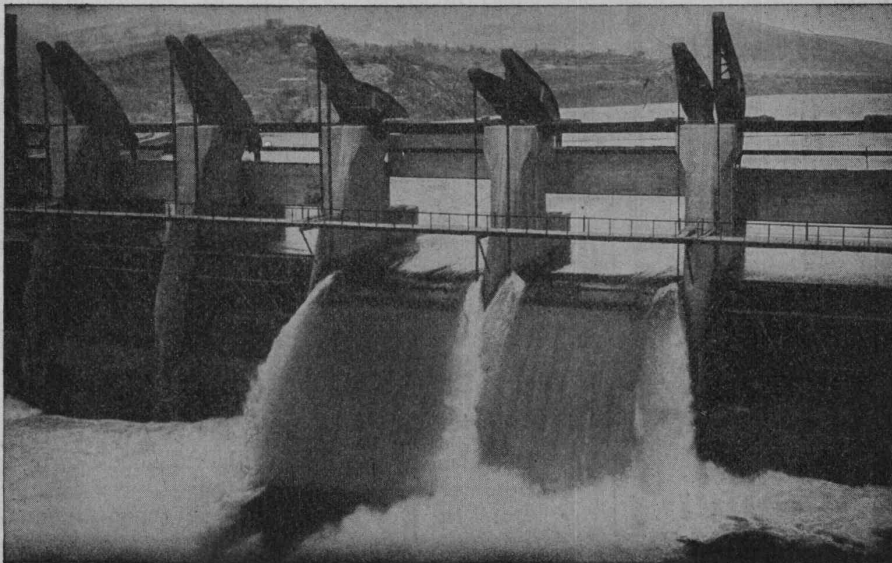
ENTSTAUBUNGS-ANLAGEN

FÜR INDUSTRIELLE UND HÄUSLICHE ZWECKE

Selbsttätiger Hochwasserschutz

bei Wehranlagen und Talsperren. Selbsttätige Wasserspiegel-
und Abflussregulierung an bestehenden und Neuanlagen.

Selbsttätige und von Hand bedienbare Wehrkonstruktionen.



Ausgeführt und im Bau über
2000 Meter Wehrbreite für
zirka 16000 m³/sek Regulier-
fähigkeit.

Illustrierter Katalog, Projekte
und Kostenanschläge.

Stauwerke A.-G., St. Peterstrasse 15, Zürich 1