

Objektyp: **Advertising**

Zeitschrift: **Schweizerische Bauzeitung**

Band (Jahr): **79/80 (1922)**

Heft 23

PDF erstellt am: **10.07.2024**

### **Nutzungsbedingungen**

Die ETH-Bibliothek ist Anbieterin der digitalisierten Zeitschriften. Sie besitzt keine Urheberrechte an den Inhalten der Zeitschriften. Die Rechte liegen in der Regel bei den Herausgebern. Die auf der Plattform e-periodica veröffentlichten Dokumente stehen für nicht-kommerzielle Zwecke in Lehre und Forschung sowie für die private Nutzung frei zur Verfügung. Einzelne Dateien oder Ausdrucke aus diesem Angebot können zusammen mit diesen Nutzungsbedingungen und den korrekten Herkunftsbezeichnungen weitergegeben werden. Das Veröffentlichen von Bildern in Print- und Online-Publikationen ist nur mit vorheriger Genehmigung der Rechteinhaber erlaubt. Die systematische Speicherung von Teilen des elektronischen Angebots auf anderen Servern bedarf ebenfalls des schriftlichen Einverständnisses der Rechteinhaber.

### **Haftungsausschluss**

Alle Angaben erfolgen ohne Gewähr für Vollständigkeit oder Richtigkeit. Es wird keine Haftung übernommen für Schäden durch die Verwendung von Informationen aus diesem Online-Angebot oder durch das Fehlen von Informationen. Dies gilt auch für Inhalte Dritter, die über dieses Angebot zugänglich sind.

# Schweizerische Bauzeitung

**Abonnementspreis:**  
Schweiz 40 Fr. jährlich  
Ausland 50 Fr. jährlich

**Für Vereinsmitglieder:**  
Schweiz 32 Fr. jährlich  
Ausland 40 Fr. jährlich  
sofern beim Herausgeber  
abonniert wird

WOCHENSCHRIFT

FÜR BAU-, VERKEHRS- UND MASCHINENTECHNIK

GEGRÜNDET VON A. WALDNER, ING. HERAUSGEBER A. JEGHER, ING., ZÜRICH

Verlag: A. & C. Jegher, Zürich — Kommissionsverlag: Rascher & Cie., Zürich und Leipzig

ORGAN

DES SCHWEIZ. ING.- & ARCHITEKTEN-VEREINS & DER GESELLSCHAFT EHEM. STUDIERENDER DER EIDG. TECHN. HOCHSCHULE,

**Insertionspreis:**

4-gespalt. Colonnezeile od.  
deren Raum . . . 50 Cts.  
Haupttitelzeile: 80 Cts.  
Alleinige Inseraten-An-  
nahme: Rudolf Mosse,  
Annoncen-Expedition,  
Zürich, Basel und deren  
Filialen und Agenturen

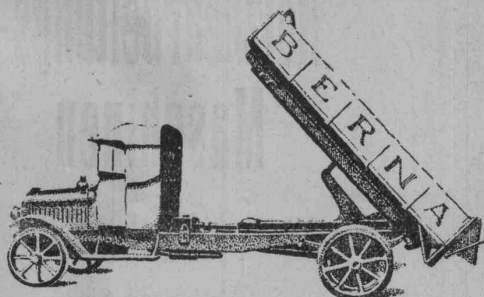
## Löhle & Kern A.-G. für Eisenbau, Zürich

Entwurf und Ausführung von

# Eisenkonstruktionen aller Art.

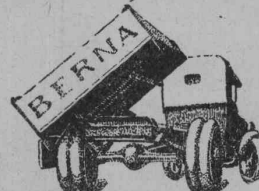
**F. Hälg** Zentralheizungs-Fabrik  
Tel. No. 22.65 **St. Gallen**

**Oelfeuerungen** für Hochdruckdampf- und Zentralheizungskessel  
**Abwärme-Verwertungs-Anlagen**  
**Rohrleitungen** für alle industriellen Zwecke

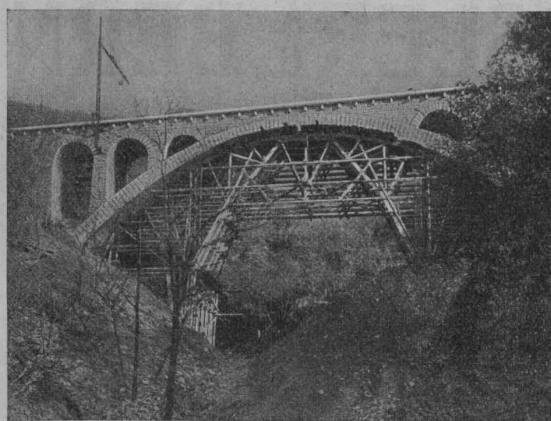


## Motorwagen-Fabrik BERNA A.-G., Olten

Lastwagen, 2 bis 5 Tonnen  
Universal-Motorkipper  
Strassenspreng-Wagen  
Automobil-Feuerspritzen  
Traktoren, Omnibusse, Anhänger



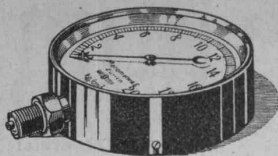
## Heinr. Hatt-Haller, Zürich



S B B Monte Ceneri, Selvacciabrücke, 42,20 m weit.

### Hoch- und Tiefbau-Unternehmung

Bau von Kirchen, Fabriken  
Geschäftshäusern, Villen u. Wohnhäusern  
Strassen-, Eisenbahn-  
Tunnel- und Wasserbauten  
Beton- und Eisenbeton-Arbeiten



## Manometer A.-G., Zürich, Armaturen-Fabrik

(vormals Schäffer & Budenberg, Filiale Seebach, ständige Fabrikation seit 1896)

Manometer, Thermometer, Ventile, Hähne, Schieber in jeder Ausführung und für alle Zwecke. Injektoren, Anwärmeapparate, Pumpen, Kondensstöpfe, Reduzier-ventile, Wasserstände, Sicherheitsapparate, Gläser, Elektrische Temperaturmesser und Druckmesser mit elektrischem Kontakt. Kontroll- u. Prüfapparate, Dampfmesser.

## Max Aebi

Diplom-Maschinen-Ingenieur E. T. H.  
Tel. H. 4775. Briefadresse Postfach Bahnhof. Telegr. Maxaebi, Zürich

### INGENIEURBUREAU

Sämtl. Baumaschinen und Werkzeuge für Hoch- und Tiefbau, Luftseilbahnen, Elektro-hängebahnen, Transportanlagen, Expertisen, Gutachten - Vertretungen - Bauleitungen

## ZÜRICH

## Die altbewährten Mannheimer Werkstätteöfen

sind zur

### Heizung grosser Räume

die besten und billigsten. Stets Lager in Basel in grössen passend für Räume von 1000 bis 6000 m<sup>3</sup>. Offerten, Prospekte und zahlreiche schweizer. Referenzen und Zeugniskopien durch

## G. Bäumlin, Ing., Luzern

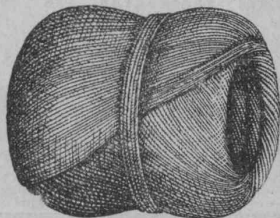
Telephon 40.

## Vermessungen

geodätische Arbeiten jeder Art und Zweckbestimmung im In- und Ausland  
K. LIECHTI, Ingr.- u. Vermessungsbureau DIETIKON (Zürich)  
Telephon Nr. 82

## Meister & Co, Rüegsau (Bern)

(Gegründet 1869)



Fabrik von Bindfaden, Seilerwaren aller Art, Roll-laden- und Jutegurten, Treibriemen und Transportgurten  
Prompte und reelle Bedienung  
Verlangen Sie Muster und Preise

## Rauschenbach

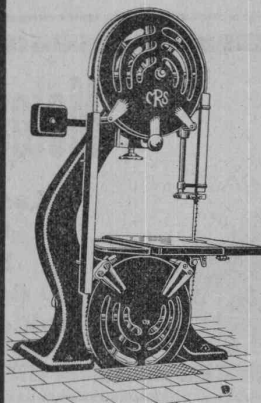
Moderne

## Holzbearbeitungs- Maschinen



Verlangen Sie  
Kataloge und Prospekte!

Ingenieurbesuch kostenlos



Bandsäge Modell B

## HASLER A. G., BERN

Automatische

## Druckknopflinienwähler

mit Amtsanschluss



Einzige von der schweizerischen Telegraphenverwaltung genehmigte Konstruktion.



Dachwehr in der Mürz der Kabelwerke Felten & Guillaume, Bruck a. d. Mur.

## Hydraul. Dachwehre

in grössten Abmessungen mühelos bedienbar, bewährt auch bei starkem Eis- u. Geschiebegang.

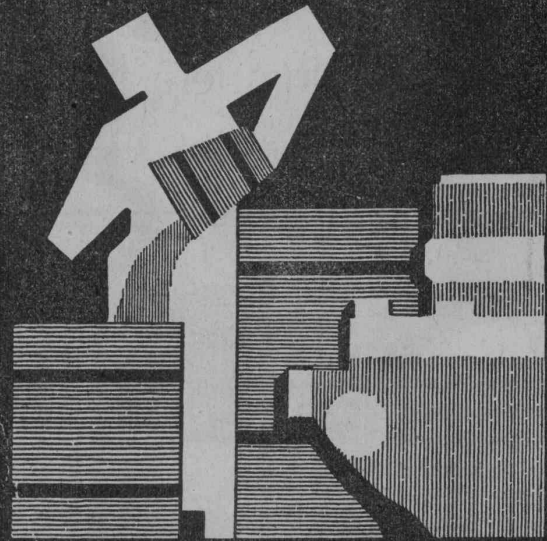
## Automatische Saugüberfälle

einfacher Bauart, bester Wirkung, projektiert u. erstellt

## Ingenieurbureau Huber & Lutz

Zürich Stampfenbachstrasse 75

# Wassermesser



## BOPP & REUTHER MANNHEIM - WALDHOF

Flügelrad-, Woltmann-, Volumen- und Venturi-Systeme  
Grossmesser für Wasser, Gas, Luft  
Elektr. Fernregistrierung

Man verlange Druckschrift Nr. 33 Bl.

Technisches Bureau

## E. BOLLETER, AARAU

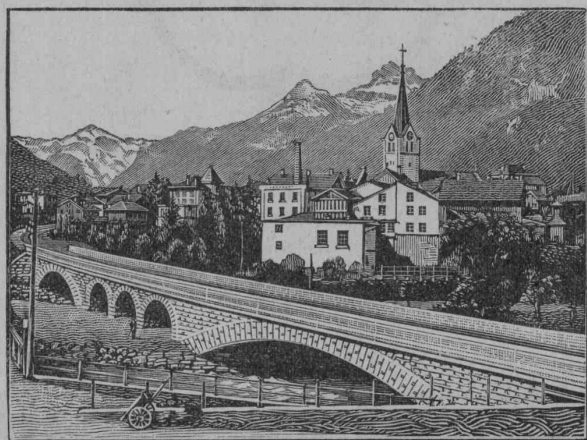
Diplom - Ingenieur

Augustin Keller-Strasse 11 — Telephon 646

Projektiert und Bauleitung von

### Wasser-, Brücken- u. Strassenbauten

Wasserversorgungen und Kanalisationen  
Statische Berechnungen, Expertisen



Eisenbahnbrücke ü. d. beiden Lintharme i. Schwanden

## Heinrich Brändli, Horgen

Asphalt-, Dachpappen- und Holzcementfabrik

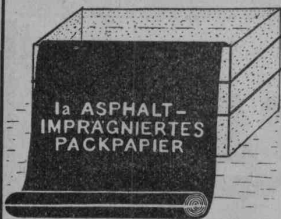
erstellt:

Asphaltarbeiten für jeden Bedarf

bei Hoch- und Tiefbauten

Spezialität: Asphalt-Isolierungen für wasserdichte Abdeckungen jeglicher Art; bei Eisenbahn- und Strassenbauten etc. nach System Heinrich Brändli, in bestbewährten Ausführungen. Sichere Garantie-Üebnahme. Feinste Referenzen.

Telegr.-Adr.: Heinrich Brändli, Horgen — Telephon Nr. 38



Bevor Sie sie abliefern,  
schützen Sie Ihre Fabrikate gegen Nässe, Rost

etc. durch Auslegen Ihrer Pack-Kisten mit unsern:

Ia. unbesandete Dachpappe in verschiedenen Stärken

lieferbar in Rollen von  $20 \times 1 = 20 \text{ m}^2$

Wir liefern diese Isolier-Papiere billigst und halten solche stets auf Lager. Bei Bedarf bitten wir Sie höfl., bei uns gefl. Offerte einzuholen.

**GYSEL & CIE., ASPHALTFABRIK KÄPFNACH HORGEN**

Telephon 24

Telegramme: Asphalt

Ia. Asphalt-imprägniertes Packpapier

lieferbar in Rollen von  $20 \times 1,30 = 26 \text{ m}^2$

# Baumann, Koelliker & C<sup>o</sup><sub>G</sub><sup>A.</sup>, Zürich 1

Stehlampen, Klavierlampen, Ständerlampen  
in grosser Auswahl



Das lästige und zeitraubende Zerschneiden der

## Drahtziegelrollen

fällt weg. Die

Schweiz. Drahtziegelfabrik A.G., Lotzwil

liefert

## Drahtziegelstreifen

in allen Breiten.

Muster und Preislisten verlangen.

Goldene Medaillen: Bern 1914 — Barcelona 1921.

## MARTI & Cie.

Landesplattenberg, ENGI-Glarus

### Dachschiefer

in allen Sorten. Rohe und geschliffene

### Schieferplatten

für alle Bauzwecke

Fenstersimsen, Pissolranlagen, Tischplatten,  
Ofen-Unterlags- und Deckplatten, Anschreib-  
und Schulwandtafeln

Elektrochemische Werke Gurtellen A.-G.  
Gurtellen (Uri)

liefern

## KARBID

für

Schweis- und Beleuchtungszwecke



# Flottmann

Wir liefern als Spezialität:

Komplette, stationäre, trans-  
portable und fahrbare

und sämtliche **Pressluftwerkzeuge** mit allen Zu-  
behörden für:

Tunnel-, Strassenbauten etc., Steinbrüche, Marmorwerke, Zementwarenfabriken, Giessereien  
mechanische Werkstätten etc., sowie sämtliche Steinbearbeitungs-Maschinen.

H. FLOTTMANN & C<sup>IE</sup>

— Renggerstrasse 86 — Telephon Selnau 16.71 — Zürich  
Telegramm-Adresse: Flottmann, Zürich.



Unsere  
**Hand-  
hängebahnen**

durchfahren Kurven mit den kleinsten Radien. Die Drehscheiben und Weichen werden durch den Hängebahnwagen selbsttätig umgestellt. Entgleisen der Wagen unmöglich.

Generalvertretung für die Schweiz:  
**Fr. Waldherr, Zürich, Seeheldstr. 120.**

**J-Pohlig A-G-Cöln**



Lager kalt  
Anwendung  
von  
**Anticalor**  
Kühlöl

**Vestit Metall A-G. Zürich**



**EISEN-  
KONSTRUKTIONEN**

*Brücken, Ständer,  
Dachkonstruktionen  
Kittlose  
Glasbedachungen  
Bau- und Kunst-  
Schlosserarbeiten*

**GEBR. TUCHSCHMID  
FRAUENFELD**



**Sandstrahl-Gebläse**

in neuester Bauart für alle vorkommenden Verwendungszwecke.  
D.R.P. — D.R.G.M.

**Vollständige Einrichtungen  
für Eisen-, Stahl- und Metall-Giessereien**

**Badische Maschinenfabrik, Durlach**

Vertreter für die Schweiz: **H. Haas & Co., Bern**  
Gutenbergstrasse 5 — Telefon 69.69



PREISLISTEN  
GRATIS.

**HEIZÖFEN**  
für  
Jeden Bedarf

**Ofenfabrik  
Sürsee**

Grösste Ofenfabrik  
der Schweiz.  
Eigene, bewährte,  
Konstruktionen.

**Gusseiserne Muffen- und Flanschenröhren**  
sowie Formstücke

Schweizer Normalien  
Lager in Winterthur



für normalen und höhern Betriebsdruck

**Kägi & Co., Winterthur**

Telephon Nr. 496

**IMPRÄGNIERANSTALT UND SÄGEREI:**



**Bahnschwellen  
Hölzer für Brücken und  
Wasserbau  
Pfähle, Einzäunungen  
Holzpflaster**

Imprägnierung mit Teeröl und Triolith nach Vorschriften der Schweiz. Bundesbahnen.

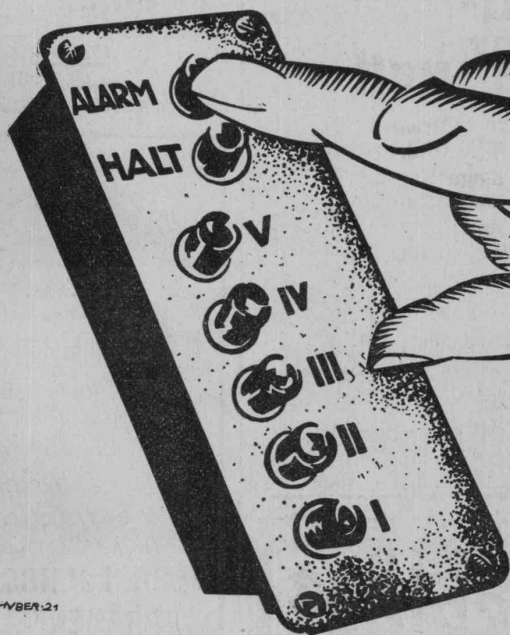
**SCHWEIZ-  
GESELLSCHAFT FÜR  
HOLZKONSERVIERUNG  
A-G  
ZOFINGEN**

**Gelenkkettenfabrik**  
A.-G.  
Luzern



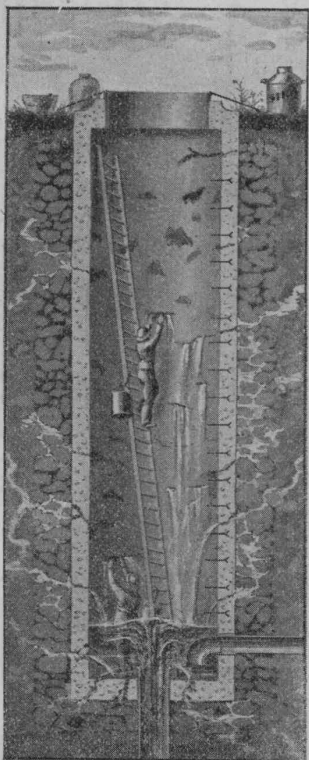
Gall'sche Ketten  
Transmissionsketten  
Auto- u. Veloketten  
Kettenräder

# Personen u. Lasten Aufzüge



**Druckknopf-  
Steuerung**  
System Schindler  
Fabrik gegründet 1874  
über 5000 Anlagen  
ausgeführt

**SCHINDLER & CIE ♦ LUZERN**



## Sika- Dichtungen

*Tunnels, Stollen, Kanalisationen, Schächte, Keller u. a. m. wurden gegen bzw. während grossem Wasserdruck mit allen Garantien vollkommen gedichtet, wie überhaupt aller Art Dichtungen ausgeführt. Man verlange Zeugnisse solcher Ausführungen und Prospekte unserer sämtlichen chemischen Fabrikate.*

**Kasp. Winkler & Co**  
Altstetten-Zürich

Fabrikation und Vertrieb aller chem.-bautechn. Präparate.

Telephon Selnau 3963 — Telegramm „Sika“ Zürich.

