

Objektyp: **Advertising**

Zeitschrift: **Schweizerische Bauzeitung**

Band (Jahr): **79/80 (1922)**

Heft 26

PDF erstellt am: **10.07.2024**

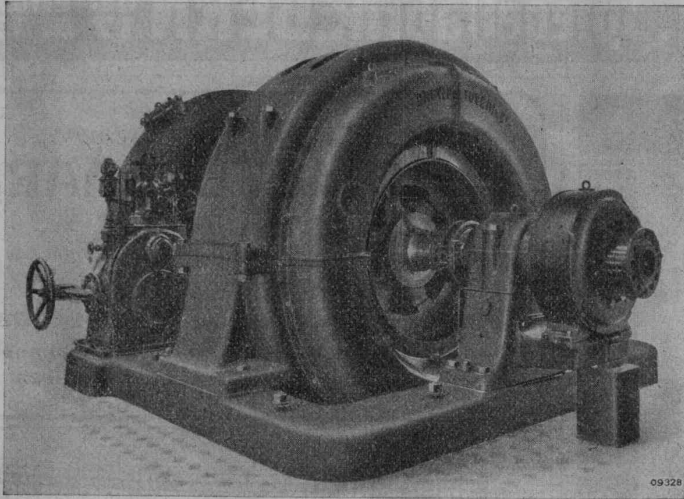
Nutzungsbedingungen

Die ETH-Bibliothek ist Anbieterin der digitalisierten Zeitschriften. Sie besitzt keine Urheberrechte an den Inhalten der Zeitschriften. Die Rechte liegen in der Regel bei den Herausgebern. Die auf der Plattform e-periodica veröffentlichten Dokumente stehen für nicht-kommerzielle Zwecke in Lehre und Forschung sowie für die private Nutzung frei zur Verfügung. Einzelne Dateien oder Ausdrucke aus diesem Angebot können zusammen mit diesen Nutzungsbedingungen und den korrekten Herkunftsbezeichnungen weitergegeben werden. Das Veröffentlichen von Bildern in Print- und Online-Publikationen ist nur mit vorheriger Genehmigung der Rechteinhaber erlaubt. Die systematische Speicherung von Teilen des elektronischen Angebots auf anderen Servern bedarf ebenfalls des schriftlichen Einverständnisses der Rechteinhaber.

Haftungsausschluss

Alle Angaben erfolgen ohne Gewähr für Vollständigkeit oder Richtigkeit. Es wird keine Haftung übernommen für Schäden durch die Verwendung von Informationen aus diesem Online-Angebot oder durch das Fehlen von Informationen. Dies gilt auch für Inhalte Dritter, die über dieses Angebot zugänglich sind.

B B C



Dreiphasen-Generator für das Kubelwerk der
St. Gallisch-Appenzellischen Kraftwerke A.-G.
4000 kVA. $\cos \varphi = 0.7$, 10500 V, Frequenz 50, Drehzahl 500

Generatoren

für Wechselstrom und Gleichstrom

zum Zusammenbau
mit Wasserturbinen

in Hochdruck- und Niederdruck-
Wasserkraftwerken

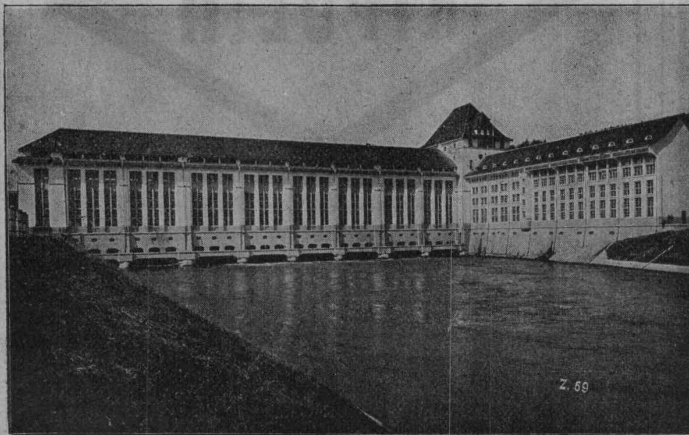
—
Transformatoren

—
Schaltanlagen

A.-G. BROWN, BOVERI & C^{IE} BADEN (SCHWEIZ)
Verkaufsbureaux: Baden, Basel, Bern, Lausanne

Ed. Züblin & C^{ie} A.-G., Zürich-Basel

Ingenieurbureau und Bauunternehmung



Maschinenhaus der Kraftanlage Olten-Gösgen.

Projektierung u. Ausführung
von Hoch- und Tiefbauten

Spezialitäten:

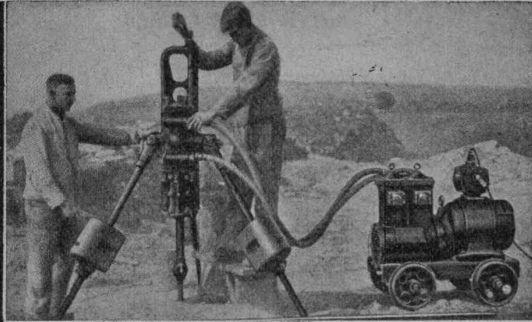
Eisenbetonpfehlrammungen
Brücken in Beton und Eisenbeton
Silos und Lagerhäuser
Kläranlagen-System Züblin
Wasserbauten und Foundationen
Tiefbohrungen

Asphalt-Emulsion A.-G., Hafnerstr. 7, Zürich

Spezialfirma für Asphaltarbeiten

Mammut-Isolationen — Asphalt-Emulsion und Eweol-Anstriche — Porolyth-Mörtelzusatz — Gussasphalt

ALFR. GIESBRECHT, Spiegelfabrik, BERN Helvetiastr. 17 & 17a.



Elektr. pneumat.

Gesteins-Bohrmaschine

für Tiefbohrungen, Stollen- und Tunnelbau,
für Steinbrüche aller Gesteinsarten usw.

Elektr. Gesteins-Handbohrmaschine
für Bohrungen in weichem Gestein.
Elektr. pneumat. fahrbare Schlagwerkzeuge,
— „Fein“-Hämmer —
zur Stein- und Betonbearbeitung, einschliesslich
bohren. — Zum nieten, meisseln, stemmen usw.
von Eisen- und Guss.



Ingenieurbureau Zürich, Rennweg 35.

Technisches Bureau

E. BOLLETER, AARAU

Diplom - Ingenieur

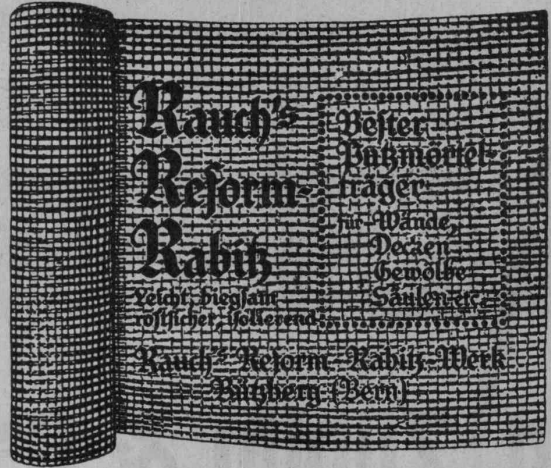
Augustin Keller-Strasse 11 — Telephon 646

Projektierung und Bauleitung von

Wasser-, Brücken- u. Strassenbauten

Wasserversorgungen und Kanalisationen

Statische Berechnungen, Expertisen



Eingetragene Schutzmarke



die anerkannt beste Anstrichfarbe für Innen u. Aussen.
Hochglänzend und Matt.

Generalvertreter für die Schweiz:
C. Hässig, Dufourstrasse 53, Basel.

PERSONEN- & WAREN-AUFZÜGE nach bewährtem System

für jede Leistung und Betriebsart

Schweiz. Wagonsfabrik Schlieren A. G., Schlieren-Zürich

Telephon: Selnau 11.15
Telegr.: Wagonsfabrik Schlieren

Schweizer. Strassenbau-Unternehmung A.-G.

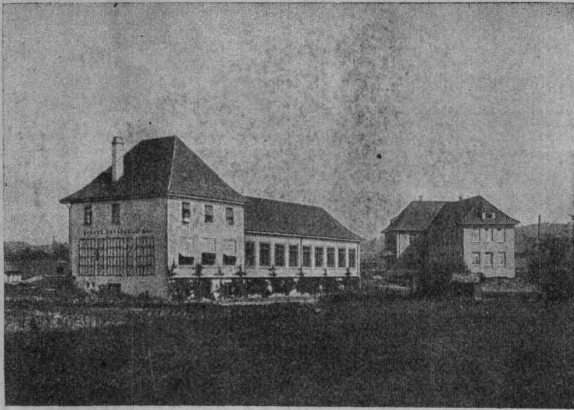
Zürich
Steinwiesstrasse 40 — Telephon Hottingen 43,81

BERN
Laupenstrasse 8 — Telephon Bollwerk 54,54
Telegramme: „Staag“

Lausanne
Petit Chêne 22 — Telephon 20,28

Grösste Spezialfirma für Straßenbeläge aller Art.

30 Dampf- und Motor-Walzen, 6 Steinbrecher.
Eigene Pflastersteinbrüche und Hartschotterwerke in Alpnach, Beckenried und Bouveret.



Fabriken in Murten.

Bedachungen: Eternit — wagrechte Deckung, kupferbraun.

Eternit Niederurnen

Zelte für alle Zwecke



Mech Weberei u. Blachenfabrik
GEISER & CIE
VORM. GEISER & KINDLIMANN
EMMENAU, Hasle / Burgdorf

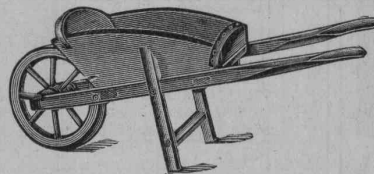
OTIS AUFZÜGE

Neu normalisiert
Neu typisiert

Mehr als 80000 Aufzüge geliefert

Grösste Anlage des Kontinents:
Elbtunnel Hamburg.
Grösste Anlage der Welt:
U-Bahn London.
Grösste Förderhöhe:
Woolworth Gebäude New York.

OTIS AUFZUGSWERKE
WAEDENSWIL Kosrenanschläge Ingenieurbesuch



Stielwaren und Karretten

in allen Fassonen, kaufen Sie am vorteilhaftesten bei

Ed. Seiler, Flawil

Stielwarenfabrik
Telephon Nr. 8

Preislisten zu Diensten.

Trockene Gebäude, Keller, Wohnungen etc. — Patentfam. gesch. 12 Referenzen

LERINDOL macht **MORTEL** wasserdicht

Man verlange Prospekte!

BOSSHARD-SUTER, Kilchberg-Zürich, Telef. 103 vorm. G. BOSSHARD, Generalvertr. Blaufahnenstr. 14 ZÜRICH

MARTI & Cie.

Landesplattenberg, ENGI-Glarus
Dachschiefer
in allen Sorten. Rohe und geschliffene
Schieferplatten
für alle Bauzwecke
Fenstersimsen, Pissolranlagen, Tischplatten,
Ofen-Unterlags- und Deckplatten, Anschreib-
und Schulwandtafeln

Wegmann & Nottaris

Ofenfabrik

Oberburg-Burgdorf

Ventilationsöfen

zur Beheizung
von Räumen jeder Art von 50 bis 1000 m³
Spezialöfen für Kirchen, Schulen und
andere grosse Lokalitäten

Altbewährtes System.
Beste Referenzen von Fachleuten, Behörden
und Privaten.





Kachelöfen

— in jeder Ausführung —

**Kamine
Wandbrunnen
Baukeramik**

Ofenfabrik Kohler A. G.
Metz bei Biel

Zu beziehen durch die Hafnermeister.



**BAC
TURGI**
Musterlager Zürich Kaspar-Escher-Haus
Betriebs sichere Handlampe

*Geben Sie Ihren Kunden
Handlampen B.A.G. um sie
vor Unfällen zu
sichern.*

Pitchpine-Rift-Riemen

beziehen Sie vorteilhaft bei

Sägewerk Aarburg A.G.

Säge-, Hobel- u. Spaltwerke, Trockenanlage

AARBURG

Telephon Nr. 28

VDI-

Zeitschrift

das Hausorgan des Vereins deutscher Ingenieure; unentbehrlich für jeden Industriellen und Ingenieur, der wissen will, was in der techn. Welt vor sich geht. Jährlich 52 Hefte für Fr. 50.— frei Haus. Probehefte zu Fr. 1.50 vom Schweizer Generalvertreter Ingenieur Paul Jakoby Zürich 4, Freystrasse 12.

ARCHITEKTUR-KARTON-MODELLE

H. LANGMACK, ZÜRICH
FORCHSTRASSE 29D

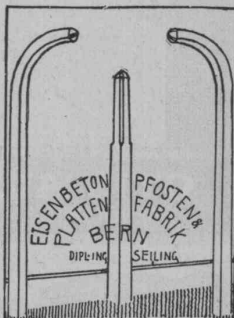
Ingenieur-Akademie

(Städt. Polytechnikum)

Wismar (Ostsee)

Abteil. für **Architektur, Bau-Ingenieurwesen, Maschinenbau und Elektrotechnik**
Programm sofort

Scizzirpapiere
Paus-Detail
Detailzeichen, hochtransp.
Pauspapiere, geölt und ölfrei
Zeichenpapiere, assortiert
Schöllershammerzeichen
in Bogen, für Geometer
Lichtpauspapiere
Millimeterzeichen- und
Millimeterpauspapiere in
Rollen u. Blocs, braun u. blau
liefert rasch und billig
Spezialgeschäft techn. Papiere
G. Suter - Glogg, Basel 7.



EISENBETON

PFOSTEN-BRETTER-BORDÜREN
COUCHEN-SPALIERWÄNDE
SCHALUNGLOSE-DECKEN

MOTORENFABRIK SCHINDLER & C^{IE}

LUZERN

Teleph. 712

Teleph. 712



Elektromotoren 0,1 bis 30 PS
Ventilatoren, Schaltkasten
Elektromagnete f. d. Industrie
**Besondere Werkstätte für
eilige Reparaturen**

Zu verkaufen Traktor Austro-Daimler

6 HP, 800 Meter komplette Geleise von 60 cm 65 cm mit gebogenen Weichen, 16 Kippwagen von 750 Liter, wovon 4 mit Bremsen, alles in sehr gutem Zustande. Ein Posten Nutzholz u. Klotzbrettern. 10000 kg altes Eisen. Offerten sind zu richten unter Z. 27471L. **Publicitas Lausanne.**

PATENT-ANWÄLTE E. BLUM & C^O DIPL. INGENIEURE

GEGRÜNDET 1878 - ZÜRICH - RAHWALDSTR. 74

Technische Photographie

Spezialität:

Architekturaufnahmen

Konstruktionen, Maschinen

Zeichnungen u. Pläne

Katalog-Aufnahmen

H. Wolf-Bender

Zürich

16 Kappelergasse 16

Ville de Guebwiller

cherche pour de suite un architecte capable au courant des deux langues comme architecte-adjoint à l'architecte de la ville. Certificats, titres, références, prétentions sont à adresser au Maire.

Selbständig arbeitender

Bautechniker

32 Jahre alt, mit vieljähr. Bau-Praxis, in Vorausmass, Abrechnung- und Lohnwesen bewandert, als Betriebsleiter einer grossen Unternehmung tätig und Kenntnisse im Grundbuchwesen

sucht Vertrauensstellung

auf Februar 1923 in grösserem Baugeschäft oder Unternehmung. Beste Zeugnisse und Referenzen. Anfragen unter Chiffre Z. Z. 3399 befördert **Rud. Mosse, Zürich.**

Dipl.-Architekt

künstlerisch veranlagt, seriös, mit 4 1/2 Jahren sehr guter Bureau- u. Bauplatz-Praxis, **sucht Stelle in Architektur-Bureau.** Offerten unt. Chiffre Z. O. 3433 befördert

Rudolf Mosse, Zürich.

Gesucht

für Architektur-Bureau in den Vogesen

Zeichner

der französisch. Sprache mächtig, bewandert in allen Gebieten des Konstruktionswesens. Offerten unter Chiffre Z. K 3450 an **RUDOLF MOSSE, ZÜRICH.**

Patentverwertung

Die Inhaberin des schweizerischen Patentes Nr. 62531 vom 3. Oktober 1912, betreffend:

„Gaserzeuger mit Vorrichtung für Unterbeschickung“

wünscht das Patent zu verkaufen, in Lizenz zu geben oder anderweitige Vereinbarungen für die Fabrikation in der Schweiz einzugehen.

Anfragen befördert **H. Kirchofer** vormals Bourry-Séquin & Co., Ingenieur- und Patentanwaltsbureau in Zürich 1, Löwenstrasse 51.

Internation. Konkurrenz um ein Brückenprojekt.

Die Kommune der Stadt Bergen ladet zu der Teilnahme an einer internationalen Konkurrenz um eine Brücke über **Nygaardsstrommen** in Bergen ein. — Programm in norwegischer, deutscher oder englischer Sprache mit Beilagen erhält man auf Verlangen von **Bergens veinvaesen**, Adresse: **Bergen, Norwegen**, gegen eine Hinterlegung von norw. Kr. 50.—.

Einreichungsfrist 30. Juni 1923.

Bergen, den 15. Dezbr. 1922.

Zu verkaufen

in guter Lage an zwei Strassen in
Zürich 6 ein grösserer Komplex

schönes Bauland

zu günstigen Bedingungen. Geil.
Anfragen unter Chiffre Z. E. 3264
befördert **Rudolf Mosse, Zürich**.

Cliche's Armbruster &
Söhne Zürich
für Buchdruck Ob. Säune
Tel. Hott.: 63 65

Elektroingenieur gesucht

mit Erfahrungen im elektrischen
Bahnbetrieb
u. im Bau u. Unterhalt elektr.
Lokomotiven

Anmeldungen bis 15. Januar 1923 an die
Kreisdirektion V der S. B. B., Luzern.

Sichere, angenehme Existenz für dipl. Maschinen-Ingenieur

mit heiztechnischen Kenntnissen bietet die Uebernahme eines gut prosperierenden **technischen Bureau** mit eigenen wertvollen Patenten, eigener Fabrikation und Vertretungen im Ausland. Wert ca. Fr. 100,000.—. Aus Familienrücksichten für ein Viertel des Wertes zu verkaufen. Offerten unter Chiffre Z. A. 3461 befördert **Rudolf Mosse, Zürich**.



Taucheranzüge und komplette **Ausrüstungen** für Arbeiten unter Wasser: **Wasserhosen** und **Wasserstrümpfe**, **Wasseretiefel**, **Minerjacken**, **Ölstoffkleider** für Tunnelarbeiter; **Pressluft- und Bohrschläuche**, **Spiralschläuche** und **Membranen** für Diaphragmapumpen empfiehlt

H. Specker's W^{we} A.-G.
Gummiwaren-Fabrik

Kuttelgasse 19, mittlere Bahnhofstrasse
Zürich 1

Telegramme: Speckers — Telephon Selnau 33.16

Giesserei Bern in Bern

Konstruktionswerkstätten

Werk der Gesellschaft der L. von Roll'schen Eisenwerke liefert als Spezialität



Hebezeuge

Eisenbahnmaterial
Schützenanlagen und
Wehreinrichtungen
Zahnradbahnmaterial
Standseilbahnen
Allgem. Maschinenbau



Telegramme: Giesserei Bern

Telephon 1066

SCHWEIZLINOLEUM



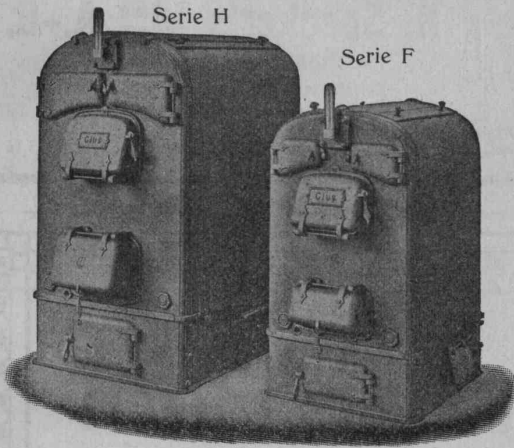
„HELVETIA MARKE“

GRANIT - UNI - JASPE - KORK - INLAID

Linoleum A.-G., Giubiasco (Schweiz)



GESELLSCHAFT DER LUDW. VON ROLL'SCHEN EISENWERKE
 · FILIALE: EISENWERK CLUS KT. SOLOTHURN ·



Warmwasserheizkessel

Cluser Heizkessel

für Warmwasser- und Niederdruck-Dampfheizung, sowie für gewerbliche Anlagen.

Bewährtes System. Einfache Bauart und Aufstellung.
 Bequeme Reinigung während dem Betriebe.
 Ueber 11 000 Cluser-Kessel im Betriebe.

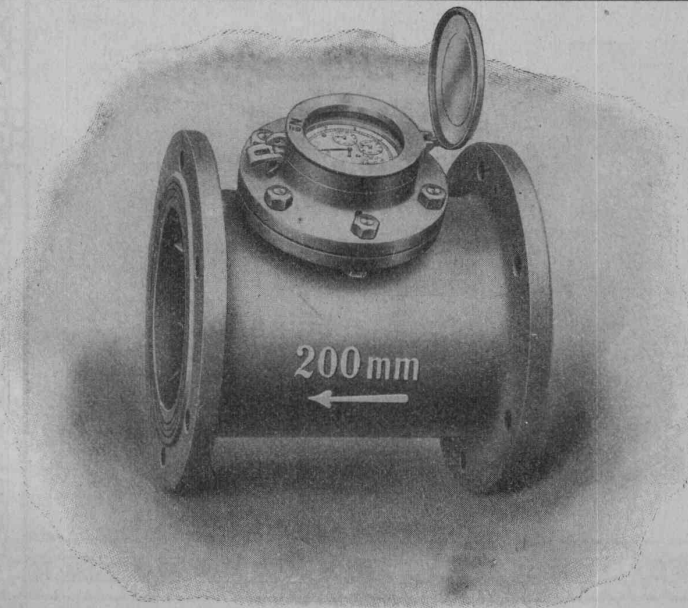
Radiatoren

nach verschiedenen Modellen.

Rippenheizröhren, Luftheizapparate, Wärmeplatten,
 Wärmeschränke, Wärmetische,
 Formstücke, Flanschen und Ventile etc. etc.

Lieferung ab Vorrat.

Zu beziehen durch die Installationsfirmen.



Woltmann-Wassermesser

eignen sich hauptsächlich zum Messen grösserer Wassermengen; sie zeigen geringe Druckverluste bei grösster Durchlassfähigkeit; sind unempfindlich gegen mitgerissene Fremdkörper

Geringe Anschaffungskosten
 Solide, zweckmässige Konstruktion

Offerten, Prospekte und kostenloser Ingenieurbesuch durch

Elster & Co.

Gas- und Wassermessfabrik

Luzern

Eidg. Prüfamt Nr. 3