

**Zeitschrift:** Schweizerische Bauzeitung  
**Band:** 79/80 (1922)  
**Heft:** 6

## Werbung

### Nutzungsbedingungen

Die ETH-Bibliothek ist die Anbieterin der digitalisierten Zeitschriften. Sie besitzt keine Urheberrechte an den Zeitschriften und ist nicht verantwortlich für deren Inhalte. Die Rechte liegen in der Regel bei den Herausgebern beziehungsweise den externen Rechteinhabern. [Siehe Rechtliche Hinweise.](#)

### Conditions d'utilisation

L'ETH Library est le fournisseur des revues numérisées. Elle ne détient aucun droit d'auteur sur les revues et n'est pas responsable de leur contenu. En règle générale, les droits sont détenus par les éditeurs ou les détenteurs de droits externes. [Voir Informations légales.](#)

### Terms of use

The ETH Library is the provider of the digitised journals. It does not own any copyrights to the journals and is not responsible for their content. The rights usually lie with the publishers or the external rights holders. [See Legal notice.](#)

**Download PDF:** 12.10.2024

**ETH-Bibliothek Zürich, E-Periodica, <https://www.e-periodica.ch>**

# Schweizerische Bauzeitung

**Abonnementspreis:**

 Schweiz 40 Fr. jährlich  
 Ausland 50 Fr. jährlich

**Für Vereinsmitglieder:**

 Schweiz 32 Fr. jährlich  
 Ausland 40 Fr. jährlich  
 sofern beim Herausgeber  
 :: abonniert wird ::

**WOCHENSCHRIFT**
**FÜR BAU-, VERKEHRS- UND MASCHINENTECHNIK**

GEGRÜNDET VON A. WALDNER, ING. HERAUSGEBER A. JEGHER, ING., ZÜRICH

Verlag: A. &amp; C. Jegher, Zürich — Kommissionsverlag: Rascher &amp; Cie., Zürich und Leipzig

**ORGAN**
**Insertionspreis:**

 4-gespalt. Colonnezelle od.  
 deren Raum . 50 Cts.  
 Haupttitelseite: 80 Cts.

 Alleinige Inseraten-An-  
 nahme: Rudolf Mosse,  
 Annoncen-Expedition,  
 Zürich, Basel und deren  
 Filialen und Agenturen

DES SCHWEIZ. ING.- &amp; ARCHITEKTEN-VEREINS &amp; DER GESELLSCHAFT EHEM. STUDIERENDER DER EIDG. TECHN. HOCHSCHULE.

## Löhle & Kern A.-G. für Eisenbau, Zürich

Entwurf und Ausführung von

# Eisenkonstruktionen aller Art.

### Baukontor Bern A. G.

Abteilungen für:

**Allgemeine Baumaterialien**
**Eisen- und Gusswaren**
**Bau-Spezialitäten**


### Baumaterial - Großhandlung

**Holzhandel:**

Eigenes Säge-, Hobel- u. Spaltwerk

**Boden- und Wandplatten**
**Baukeramische Arbeiten**
**Sanitäre Artikel**

## EL. PAERLI & Co, BIEL-BIENNE

TELEPHON 315

**ZENTRALHEIZUNGEN**

TELEPHON 315

**Sanitäre Anlagen — Acetylen-Apparatebau für autogene Schweissanlagen.**

Steinbrecher

Koksbrecher

Vieljährige bewährte Spezialfabrikation für jede Industrie und jedes Gewerbe

### Zerkleinerungs- u. Mahl-Anlagen | Eis-, Kühl- u. Gefrier-Anlagen

Transport-Anlagen, Kalk- und Schotter-Anlagen

nach eigenem Kohlensäure- u. Ammoniak-Verfahren.

 Ueber 14.000 Mahlmächinen geliefert.  
 Bester Beweis unübertroffen. Konstruktion.

**Alpine** Maschinenfabrik  
 Gesellschaft

**Augsburg w. 21**

 Besondere Spezialität:  
 Kühl- u. Gefrierschränke „Alpine“

Kugelmühle

Perplexmühle

# Strebelwerk Zürich

Rämistrasse 5 — Telephon Hottingen 49.33

 Für minderwertige Brennmaterialien, wie Maschinenhobelspähne, Sägespähne  
 etc. empfehlen wir die Verwendung unseres neuen **Jalousie-Einhängerostes.**

Zu beziehen durch Heizungsfirmen.



Stockwerksaufbau einer Fabrik nach Hetzer'scher Bauart.

# Terner & Chopard

Ingenieur-Bureau

Bahnhofstrasse 72 Zürich 1 Tel. Selnau 83.25

## Armierter Beton

für Hochbauten, Brücken, Reservoirs, Silos, Fundationen  
Wasserbauten.

**Massivdecken** nach eigenen, bewährten Systemen.

Spezialität: **Hetzer - Constructionen.**

# Max Aebi

Diplom-Maschinen-Ingenieur E. T. H.  
Tel. N. 4775. Briefadresse: Postfach Bahnhof. Telegr.: Maxaebi, Zürich.

## INGENIEURBUREAU

Sämtl. Baumaschinen und Werkzeuge für Hoch- und Tiefbau, Luftseilbahnen, Elektro- hängebahnen, Transportanlagen, Expertisen, Gutachten - Vertretungen - Bauleitungen

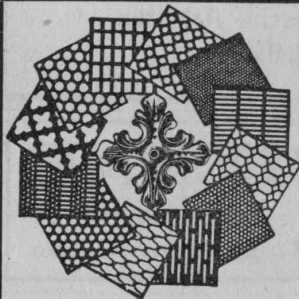
# ZÜRICH

Unsere gerippten

# Patent-Harfsteine

*Spezial - Kalksandsteine sind das Ideal für trockenes Salpeterfreies Mauerwerk*

**A.G. Hunziker & Cie**  
ZÜRICH - BRUGG - OLTEN



## H. HEER & Co.

OLTEN

SPEZIALITÄT:  
Gelochte und gepresste Bleche



Inhaber & Direktoren: A. Merk & Dr. Husmann.



FALZBAUPAPPE  
ASPHALT-ARBEITEN  
FLACHE BEDACHUNGEN  
WASSERDICHTER ISOLIERUNGEN

# Theodor Bertschinger

Hoch- und Tiefbau-Unternehmung

Lenzburg  
Telephon Nr. 8

Zürich  
Selnau 61.92

Industriebauten Wasserbauten, Flusskorrekturen  
Geschäftshäuser Erd- und Baggerarbeiten  
Wohnhäuser Stollen- und Tunnelbauten  
Landw. Bauten Sondierschächte, Tiefbohrungen

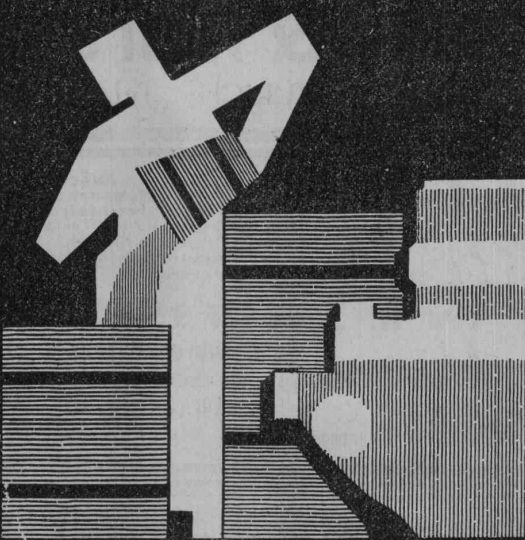
Eigene, gut eingerichtete Betriebe für:  
Erdbau, Maurerei, Steinhauerei, Kunststeinfabri-  
kation, Sägerei, Zimmerei, Glaserei u. Schreinerei



**DENMAG**  
**Elektrozug**  
 Das neue Universalhebezeug!  
 500 bis 5000  
 kg Tragkraft.  
**DUISBURG**

Vertreter für die Schweiz: Masch.-Ing. MAURITS TEN BOSCH, ZÜRICH 2. Waffenplatzstr. 69.

# Wassermesser



**BOPP & REUTHER**  
 MANNHEIM - WALDHOF

Flügelrad-, Woltmann-, Volumen- und Venturi-Systeme  
 Grossmesser für Wasser, Gas, Luft  
 Elektr. Fernregistrierung

Man verlange Druckschrift Nr. 33 Bl.

## FAVARGER & C<sup>o</sup> S.A.

Neuchâtel (Suisse)  
 Maison fondée en 1860 par Hipp

---

Installations complètes de **SIGNAUX D'APPEL** pour hôtels, hôpitaux etc. par **AVERTISSEURS LUMINEUX** ou par **TABLEAUX INDICATEURS**

---

**APPAREILS DE SURETÉ** contre le vol et l'effraction pour les banques, caisses, chambres fortes, magasins etc.

---

Installations de **SIGNAUX HORAIRES AUTOMATIQUES** pour fabriques, bureaux, écoles, gares, casernes etc.

---

**REVEILS-MATIN ÉLECTRIQUES** pour Hôtels.

---

**SONNETTES ÉLECTRIQUES, BOUTONS, COMMUTATEURS** etc.



# Kompressoren Vakuumpumpen

Nassluftpumpen, Kondensatoren, Filterpressen, Rührwerke  
 Zentrifugen  
 Blechbearbeitungsmaschinen, System Gebrüder Jäcklin  
 Druckluft-Bohrhämmer.

**Maschinenfabrik Burckhardt A.-G., Basel**

# CALCIUM-CARBID

mit höchster Gasausbeute für alle technischen Zwecke  
in allen handelsüblichen Körnungen, liefern

**Elektrochemische Werke Gurtellen A. G.**  
Telephon 8 Gurtellen (Kanton Uri)



**GEORG STREIFF & CO.**  
WINTERTHUR  
u.  
ZUERICH  
SPEZIALGESCHÄFT  
FÜR KERAMISCHE  
BODEN- u. WANDBELÄGE



# Wörner-Steine

Beste und **billigste** Isolierdecke.  
Garantiert salpeterfrei.

**Bauer & Albrecht**  
Maneggplatz 3 ZÜRICH Tel. Sel. 8078



Taucheranzüge und komplette Ausrüstungen  
für Arbeiten unter Wasser: **Wasserhosen** und  
**Wasserstrümpfe, Wasserstiefel, Mineur-**  
**jacken, Delstoffkleider** für Tunnelarbeiter;  
**Pressluft- und Bohrschläuche, Spiral-**  
**schläuche** und **Membranen** für Diaphragma-  
pumpen empfiehlt

**H. Specker's W<sup>we</sup> A.-G.**  
Gummiwaren-Fabrik  
Kuttelgasse 19, mittlere Bahnhofstrasse  
Zürich 1  
Telegramme: Speckers — Telephon Selnau 33.16



# STIGLER

## Aufzüge

jeder Betriebsart  
u. für alle Zwecke.

GENERALVERTRETUNG:

**Kaegi & Egli, Zürich**  
Stauffacherplatz · Tel. S. 10.54



# Bigler, Spichiger & Co. A.-G.

Techn. Bureau  
**BERN**  
(Fabrik in Biglen)

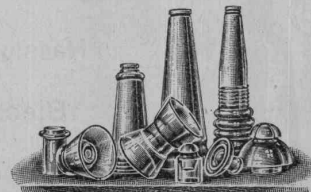
## Oberleitungsmaterial

für elektrische Bahnen

MATÉRIEL POUR CHEMINS DE FER  
ÉLECTRIQUES

### Stromabnehmer

PRISES DE COURANT



**ISOLATOREN AUS GLAS** ... **ISOLATEURS EN VERRE**  
SCHWEIZER FABRIKAT FABRICATION SUISSE



## Prometheus A.-G.

### Liestal

Spezialfabrik  
elektr. Koch- u. Heizapparate

Prompte Lieferung von nur erstklassigen,  
hervorragend bewährten

### Heisswasserapparaten

(Boiler)

Vorteilhafte Preise und Konditionen.  
Verlangen Sie bitte unsere Preislisten  
Nr. 271/272, sowie Spezialofferten.

# Eisenkonstruktionen

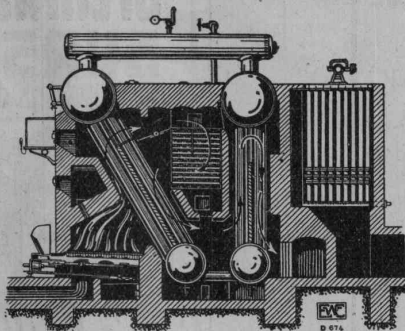
Brücken, Hochbauten, Maste, Reservoirs, Krane, Blecharbeiten etc.

**Wartmann, Vallette & Cie., Brugg** (Filiale in Genf)

## ESCHER WYSS & C<sup>IE</sup> Zürich

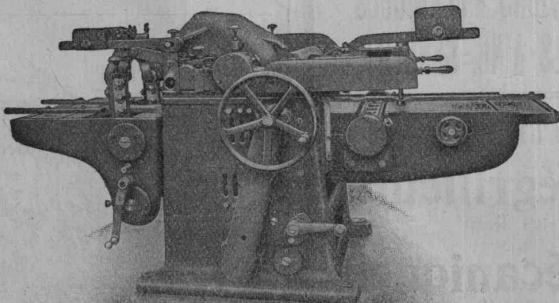
Dampfkessel und Feuerungen  
aller Art

**Garbe-Steilrohrkessel,**  
Schiffskessel, Ueberhitzer,  
Economiser, Elektr. Dampfkessel,  
Apparate, Behälter.



26/21

## Rauschenbach

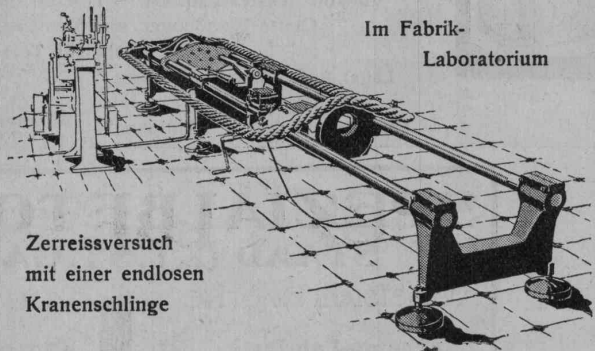


Moderne Holzbearbeitungs-Maschinen und Transmissionen.

**Maschinenfabrik Rauschenbach A. G.**  
Schaffhausen.

## Schweiz. Seil-Industrie vormals C. Oechslin zum Mandelbaum Schaffhausen

Telephon 242 Gegründet 1839 Telegr.: Corda



Zerreissversuch  
mit einer endlosen  
Kranenschlinge

## Drahtseile Hanfseile, Seilerwaren

Genf 1896 Goldene Medaillen Bern 1914

**Drahtgeflecht = Drahtgewebe**  
Einzäumungen, Gitter & Siebe  
**DRAHTWARENFABRIK ZÜRICH**  
BAUMER & CO  
FRÖSCHAUGASSE 9 TELEPHON H.4915

## J. SCHMIDHEINY & Co. HEERBRUGG (KANTON ST. GALLEN)

liefern **salpeterfreie**

**Backsteine** aller Arten, von grösster Druckfestigkeit. Festigkeit gemäss den Normalen des Schweiz. Ingenieur- u. Architekten-Vereins wird mindestens garantiert.

**Poröse Platten** für Scheidewände, Boden- und Wandbeläge. Sehr leichtes, nagelbares, vollständig schallsicheres Produkt. Bester und billigster Ersatz für Kork usw.

**Decken-Hohlkörper** System Simplex System Pfeifer

**Bedachungs-Materialien** naturrot und engobliert

Referenzen, Muster und Prüfungsatteste stehen zur Verfügung.



**ZEICHENTISCHE**  
 verstellbar in der Höhe und in jeder Schräglage. — Ständige  
 Ausstellung nur bewährter Konstruktionen.

**Lichtpaus-Apparate und -Maschinen**  
 für Sonnen- und elektrische Belichtung.



**ALLES MATERIAL**  
 für technische  
**Zeichnungsbureaus**

GEBRÜDER  
**SCHOLL**  
 POSTSTRASSE 3 ZÜRICH



**Telephonzelle**  
 „ANTIPHON“

Patentamtlich geschützt.  
 Vollkommenstes Fabrikat — Höchste Schalldämpfung ohne Polsterung.  
 Glatte Wandungen und Ventilation hygienisch unerreicht.  
**Spezialfabrik für Telephonzellenbau.**

Lager und Ausstellungsraum:  
 Hofackerstrasse 17a  
**Viktor Tobler**  
 Telegramm-Adresse: „Antiphon“. Minervastr. 95, Zürich 7, Tel. Hott. 38.30

**SPEZIALBETON A.G.**  
 STAAD (KT. ST. GALLEN)

Kunststeinwerke vormals K. Haug



**Eisenbeton-Fabrikate**  
 Dünnspross. Fenster  
 Dünnwand. Behälter  
 Schiffe, Masten, Früh-  
 beer-Kästen / Zäune  
 Kabelsteine etc. etc.

**Kunst- u. Naturstein**  
 Grabmalkunst / Bau-  
 u. Garten-Architektur  
**BASALTOLIT**-Tritte-  
 Platten für starke Be-  
 anspruchungen ✓

**Treppenbau:** Freitrag. Treppenanlagen / ohne Einmaue-  
 rung, für alle Verhältnisse, Neu- wie Umbauten / auch  
 Holzbauten / geeignet / unverwüsl. Basaltolit-Gehflächen  
 für alle Zwecke. / Kostenlose Voranschläge nach eigenen  
 und gegebenen Entwürfen. / Erstklassige Ausführungen. /  
 Beste Referenzen. / Telegr.: Spezialbeton. / Telephon 434

**PATENT-ANWÄLTE**  
**E. BLUM & C** DIPL. INGENIEURE  
 GEGRÜNDET 1878 · ZÜRICH · BAHNHOFSTR. 74

**Geräte**  
 für Bauhandwerk

Kreuzpickel mit Stiel à Fr. 3.—  
 Aexte mit Stiel à Fr. 2.50  
 Bellpickel mit Stiel à Fr. 2.—  
 Belle mit Stiel à Fr. 1.70  
 Spaten mit Stiel à Fr. 1.50  
 Schaufeln mit Stiel à Fr. 3.50  
 Musterbündel per Nachnahme.

**A. Schlatter, Zürich**  
 Waisenhausstrasse 4.

Scizzirpapiere  
 Paus-Detail  
 Detailzeichen, hochtransp.  
 Pauspapiere, geölt und ölfrei  
 Zeichenpapiere, assortiert  
 Schöllershammerzeichen  
 in Bogen, für Geometer  
 Lichtpauspapiere  
 Millimeterzeichen- und  
 Millimeterpauspapiere in  
 Rollen u. Blocs, braun u. blau  
 liefert rasch und billig  
 Spezialgeschäft techn. Papiere  
**G. Suter - Glogg, Basel 7.**

**OFENFABRIK**  
**SURSEE**  
 Grösste Ofenfabrik der Schweiz



**KÖCHHERDE**  
 für  
 Private  
 Restaurants/Hotels  
 Preislisten Gratis



**ATELIERS DE CONSTRUCTIONS MÉCANIQUES**  
**LÉON JONNERET & FILS AÎNÉ, GENÈVE**

SPÉCIALITÉS:  
**Appareils dégrilleurs**  
 brevetés pour prises d'eau  
**Râteaux mécaniques**  
 brevetés semi-automatique  
 pour usines à basse chute

Etudes, plans et devis sur demande  
 Entreprises Electriques Fribourgeoises Prises d'eau  
 de la Jogne.  
 Appareil dégrilleur semi-automatique descendant à  
 35 mètres de fond.



**J. Walser & Co.**  
**WINTERTHUR**  
**Industriebauten**  
**Ofen-Anlagen**  
 FÜR ALLE ZWECKE & BRENNSTOFFE  
**Kesselanmuerungen**  
**Hochkamine**  
 Bau- u. feuerfeste Materialien  
**PROJEKTE - EXPERTISEN**

# OSRAM NITRA



**OSRAM A.-G. ZÜRICH**



# Asphalt-Emulsion A.-G., Hafnerstr. 7, Zürich

Spezialfirma für Asphaltarbeiten

Mammut-Isolationen — Asphalt-Emulsion und Eweol-Anstriche — Porolyth-Mörtelzusatz — Gussasphalt

## Kranenseile Transmissionseile imprägnierte, wetterfeste Gerüstseile Dichtungsstricke

erstklassig, aus bestem italienischem Kernhanf, ferner  
roh und imprägniert in jeder Dicke. — Verlangen Sie  
Muster und Preise von der mechanischen Seilerwaren-,  
Bindfaden- und Riemenfabrik

Meister & Comp., Rüegsau (Kt. Bern).

Gegründet 1869.

## Qualitätsstähle

aller Art und in jeder Form

## Stahlwerk Becker A.-G.

Willich (Rhld.)

Generalagentur Zürich

Nüscherstrasse 1 — Telephon Selnau 64.64

Lager Zürich

## ALABASTER

BELEUCHTUNGSKÖRPER

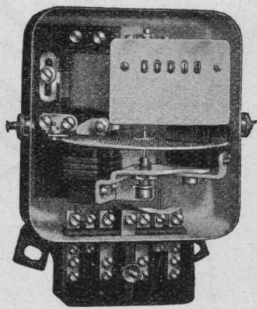
PIERRE FOURNAISE ♦ ZÜRICH

ZOLLIKERSTRASSE 159 — TELEPHON HOTTINGEN 75.42



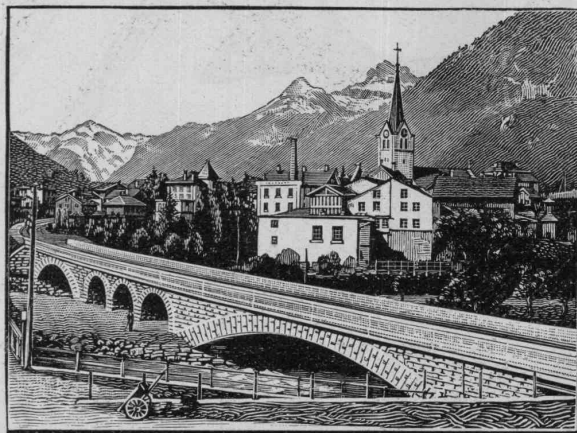
## Elektrizitätszähler

Zeit- und Sperrschalter  
Ferraris-Wattmeter  
Schaltuhren



Verlangen Sie unsere  
technischen Beschreibungen

Landis & Gyr A.-G.  
Zug



Eisenbahnbrücke ü. d. beiden Lintharme i. Schwanden

## Heinrich Brändli, Horgen

Asphalt-, Dachpappen- und Holzcement-Fabrik

empfiehlt sich zur Lieferung als

Spezialität: Asphalt-Isolierplatten, einfach u. kombiniert, zur Verwendung für Brücken- u. Gewölbe-Abdeckungen bei Ueber- u. Unterführungen für Eisenbahn- u. Strassenbauten; für Fundament-Mauerabdeckungen bei Hoch- und Tiefbauten, je nach Angabe der Verwendungsarten in geeigneter Stärke und auf Mass zugeschnitten

Isoliergoudron

Erste Referenzen — Prompte Bedienung

Telegramm-Adr.: Heinrich Brändli, Horgen — Telephon Nr. 38