

**Zeitschrift:** Schweizerische Bauzeitung  
**Band:** 81/82 (1923)  
**Heft:** 11

## Werbung

### Nutzungsbedingungen

Die ETH-Bibliothek ist die Anbieterin der digitalisierten Zeitschriften. Sie besitzt keine Urheberrechte an den Zeitschriften und ist nicht verantwortlich für deren Inhalte. Die Rechte liegen in der Regel bei den Herausgebern beziehungsweise den externen Rechteinhabern. [Siehe Rechtliche Hinweise.](#)

### Conditions d'utilisation

L'ETH Library est le fournisseur des revues numérisées. Elle ne détient aucun droit d'auteur sur les revues et n'est pas responsable de leur contenu. En règle générale, les droits sont détenus par les éditeurs ou les détenteurs de droits externes. [Voir Informations légales.](#)

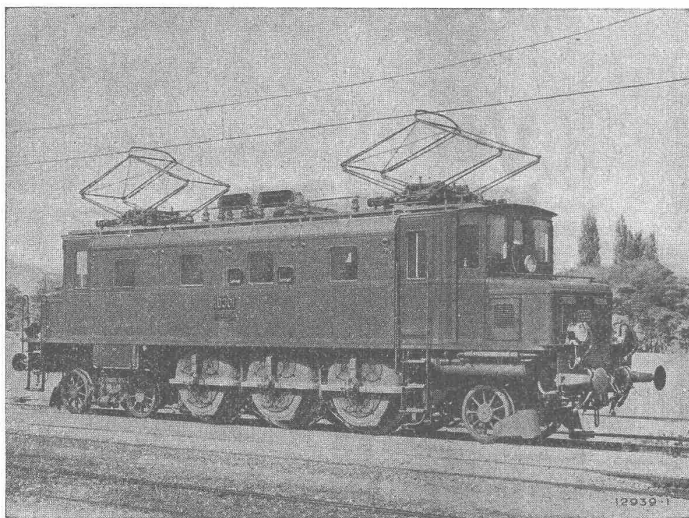
### Terms of use

The ETH Library is the provider of the digitised journals. It does not own any copyrights to the journals and is not responsible for their content. The rights usually lie with the publishers or the external rights holders. [See Legal notice.](#)

**Download PDF:** 22.11.2024

**ETH-Bibliothek Zürich, E-Periodica, <https://www.e-periodica.ch>**

# B B C



Einphasen-Schnellzuglokomotive mit Einzelachs Antrieb Bauart Brown Boveri, Type 2 C1.  
für die Schweizerischen Bundesbahnen.

## Elektrische Bahnen

### LOKOMOTIVEN MIT EINZELACHSANTRIEB, BAUART BROWN BOVERI

Vollständige Gleichmässigkeit der Drehmomentübertragung zwischen Motor und Triebad.

- Ruhiger Gang der Lokomotive.
- Geringste Zahnradabnützung.
- Geringster Bandagenverschleiss.
- Leichte Zugänglichkeit von Lager, Kollektoren und Bürstenhalter.
- Hoher mechanischer Wirkungsgrad.
- Leichte Seitenverstellbarkeit und Radialeinstellung der Achsen.
- Geringe Abnützung der Geleise.
- Kleiner Oelverbrauch.
- Geringe Unterhaltungskosten.

**A. G. BROWN, BOVERI & C<sup>IE</sup> BADEN (SCHWEIZ)**  
Verkaufsbureaux: Baden, Basel, Bern, Lausanne

# Walo Bertschinger

ZÜRICH, Hafnerstrasse 7.

Spezialfirma für:

## Geleisebau

Ständiges grosses Lager in  
Normalbahn- und Fabrikgeleisen,  
Weichen und Drehscheiben.  
Geleiseubau, Unterhalt, Reparaturen.  
Geleisebauwerkstatt.  
**Abnorme Geleise-Anlagen.**

## Strassenbau

Asphalt- und Teermakadam.  
Oberflächenteerungen.  
Neuanlagen.  
Unterhalt.  
**Strassenwalzen-Betrieb.**

### Submissions-Anzeiger

Termin	Auskunftstelle	Ort	Gegenstand
20. März	Kündig & Oetiker, Arch.	Zürich	Innenarbeiten und Installationen zu drei Doppel-Mehrfamilienhäusern.
20. "	Otto Haas, Arch.	Wettingen	Sämtliche Bauarbeiten für drei Mehrfamilienhäusern in Dietikon.
20. "	Franz Gmür	Amden	Innenarbeiten und Lieferungen zur Umbaute Unterbach.
22. "	August Arter, Architekt	Zürich	Verschiedene Bauarbeiten für ein Mehrfamilienhaus.
24. "	Generaldirektion S B B	Bern	Versch. Bauarb. f. d. Freiluftanlage u. d. Dienstwohnhaus d. Unterwerkes Olten.



**ERNST GÖHNER**  
FENSTERFABRIK

Hallenstrasse 15/17 - ZÜRICH - Telephon H. 44.44

Geodätische Arbeiten jeder Art und Zweckbestimmung im In- und Ausland

## Vermessungen



**K. LIECHTI, DIETIKON (Zürich)**  
Ingr. und Vermessungsbureau, Teleph. N. 82



**Stielwaren und Karretten**  
in allen Fassonen, kaufen Sie am vorteilhaftesten bei  
**Ed. Seiler, Flawil**  
Stielwarenfabrik  
Telephon Nr. 8

Preislisten zu Diensten.

**Wolf & Wahlen / Bern**

TELEPHON: BOLLWERK 70.67

BAUMATERIAL-HANDLUNG



SPEZIALITÄT:  
**Wand- und Bodenbelag**

Trockene Gebäude, Keller, Wohnungen etc.

**LERINDOL** Patentfamil. gesch. 12 Referenzen

**MACHT MORTEL wasserdicht**

Man verlange Prospekte!

BOSSHARD-SUTER, Kilchberg-Zürich, Telefr. 103 vorm. G. BOSSHARD, Generalvertr. Blaufahnenstr. 14 ZÜRICH

# Giesserei Bern in Bern

## Konstruktionswerkstätten

Werk der Gesellschaft der L. von Roll'schen Eisenwerke liefert als Spezialität



### Hebezeuge

Eisenbahnmaterial  
Schützenanlagen und Wehreinrichtungen  
Zahnradbahnmaterial  
Standseilbahnen  
Allgem. Maschinenbau

⊞

Telegramme: Giesserei Bern  
Telephon 1066

# Schweizer. Strassenbau-Unternehmung A. G.

**ZÜRICH**  
Steinwiesstrasse 40 — Telephon Hottingen 43.81

**BERN**  
Laupenstrasse 8 — Telephon Bollwerk 54.54  
Telegramme: „Stuag“

**Lausanne**  
Pelit Chêne 22 — Telephon 20.28

**Grösste Spezialfirma für Strassenbeläge aller Art.**  
30 Dampf- und Motorwalzen, 6 Steinbrecher.  
Eigene Pflastersteinbrüche und Harischotterwerke in Alpnach, Beckenried und Bouveret.

## J. Rukstuhl, Centralheizungen, Basel.

— Modifikationen — Kessellieferungen — Reparaturen

### R. DIETRICH & Co A.-G., ZÜRICH

Fabrik mit Geleiseanschluss in Altstetten. — Telephon: Selnau 18.90

#### Grosses Lager in Maschinenölen jeder Art

Transformatoren-Oele — Schalter-Oele — **Consistente Fette** —  
**Elektromotoren-Oele** — Turbinen-Oele — Dampfzylinder-Oele  
**Automobil-Oel** und **Motorwagenfett** — Wasserlösliches Bohröl  
Bodenöl — Leinöl — Bodenwiche — Schmierseife — Carbolineum etc.  
**Luftkompressoren-Oele** — **Kugellager-Fett**

### Patentausbeutung

Die Inhaber des schweizerischen Patentes Nr. 49320 vom 16. August 1909, L. H. L. Bellem et G. J. B. Brégéras, für

„Moteur à combustion pour carburants peu volatils“

wünschen in Verbindung zu treten mit Schweizer Fabrikanten für die Ausbeutung ihrer Erfindung.

Sie sind bereit, das Patent ganz oder teilweise zu verkaufen.

Die Offerten sind an Herrn H. Chaponnière, Patentanwalt in Genf, zu richten.

### MARTI & Cie.

Landesplattenberg, ENGI-Glarus

**Dachschiefer**  
in allen Sorten. Rohe und geschliffene  
**Schieferplatten**  
für alle Bauzwecke

Fenstersimsen, Pissolanlagen, Tischplatten,  
Ofen-Unterlags- und Deckplatten, Anschreib-  
und Schulwandtafeln

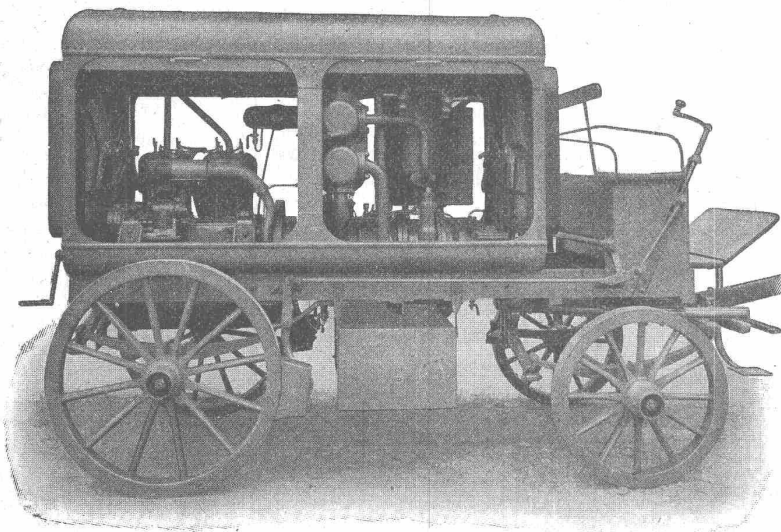
### ARCHITEKTUR- KARTON-MODELLE

H. LANGMACK, ZÜRICH  
FORCHSTRASSE 290

### ERNST DE PERROT

Ingenieur & Patentanwalt  
ZÜRICH 2  
PATENTE, MUSTERSCHÜTZ, MARKEN  
Telephon Selnau 8623 Bleicherweg 28

## Schweizerische Lokomotiv- und Maschinenfabrik Winterthur



Fahrbare Kompressor-Anlage

### Rotierende Kompressoren und Vakuumpumpen

geeignet für  
stationäre  
und  
fahrbare  
Anlagen

# Patentverwertung

Der Inhaber der schweizerischen Patente Nr. 69835 vom 10. März 1914, betreffend:

„Verfahren u. Vorrichtung zum Schutze von Dampfturbinen u. andern Dampfmaschinen gegen Korrosion“

und Nr. 71484 vom 2. März 1915, betreffend:

„Werkzeugmaschine“ wünscht die Patente zu verkaufen, in Lizenz zu geben oder anderweitige Vereinbarungen für die Fabrikation in der Schweiz einzugehen.

Anfragen befördert H. Kirchofer vormals Bourry-Séquin & Co., Ingenieur- u. Patentanwaltsbureau in Zürich 1, Löwenstrasse 51.

# Patentverwertung

Der Inhaber der schweizerischen Patente Nr. 69370 vom 27. Februar 1914 und Nr. 69802 vom 20. Februar 1914, betr.:

„Maschine zum Schnelden von Radzähnen“

und Nr. 69803 vom 27. Februar 1914, betreffend:

„Verfahren u. Vorrichtung zum Nachbearbeiten der Zähne von Getrieberädern“

wünscht die Patente zu verkaufen, in Lizenz zu geben oder anderweitige Vereinbarungen für die Fabrikation in der Schweiz einzugehen.

Anfragen befördert H. Kirchofer vormals Bourry-Séquin & Co., Ingenieur- u. Patentanwaltsbureau in Zürich 1, Löwenstrasse 51.

# Patentverwertung

Der Inhaber des schweizerischen Patentes Nr. 82872 vom 20. März 1919, betreffend:

„Sirene mit einem im Verhältnis zur Lautstärke kleinen Durchmesser“

wünscht das Patent zu verkaufen, in Lizenz zu geben oder anderweitige Vereinbarungen für die Fabrikation in der Schweiz einzugehen.

Anfragen befördert H. Kirchofer vormals Bourry-Séquin & Co., Ingenieur- u. Patentanwaltsbureau in Zürich 1, Löwenstrasse 51.

# Patentverwertung

Die Inhaberin des schweizerischen Patentes Nr. 92329 vom 27. Mai 1920, betreffend:

„Elektrische Anlage für Eisenbahnwagen u. andere Fahrzeuge“

wünscht das Patent zu verkaufen, in Lizenz zu geben oder anderweitige Vereinbarungen für die Fabrikation in der Schweiz einzugehen.

Anfragen befördert H. Kirchofer vormals Bourry-Séquin & Co., Ingenieur- u. Patentanwaltsbureau in Zürich 1, Löwenstrasse 51.

# Architekt und Bautechniker

mit kaufmännischen Kenntnissen für eine leitende Stellung in einem Hochbaugeschäft gesucht. Selbstgeschriebene Offerten mit Photographie und Gehaltsansprüchen erbeten unter Chiffre Y. 1042 Z. an Publicitas, Zürich.

# Liegenschaften-Steigerung.

Donnerstag, den 29. März 1923, nachmittags 2 Uhr, wird in der Wirtschaft zur „Jurahalle“ in Grenchen öffentlich versteigert:

Sägegebäude Nr. 52 inkl. Bestandteile,

Wohnhaus Nr. 54 und

Tröcknegebäude Nr. 56, mit Zubehörden und Bau- und Zimmereplatz an der Solothurnerstrasse in Grenchen. Grosse Anlage, moderne Einrichtung.

Der Nutzen beginnt mit dem 1. April 1923.

Namens der Liquidationskommission der Firma Felix Jeker Söhne in Liq. in Grenchen.

P. Kamber, Notar.

Leo Wullmann.

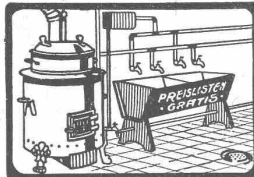
# KITTLOSE GLASDACHER

System Zimmermann



WALTHER & MÜLLER  
- BERN -

# OFENFABRIK SURSEE



WASCHHERDE  
FÜR  
PRIVATE  
HOTELS, ANSTALTEN  
WÄSCHEREIEN

# Repet. Theodolith

für Triangulationen III. Ord., noch neu, billigst abzugeben. B. Emch, Ingenieur, Bern.

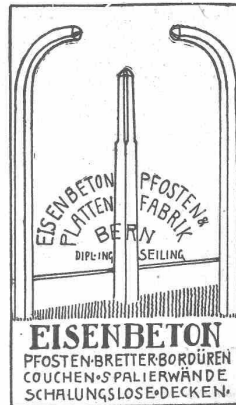
AUSARBEITEN  
übernimmt  
BAUMANN-STAUB  
HÖNGG

# Zu verkaufen Kochherd

mit Doppel-Feuerung (für 100 Pers.). Paul Weber, Rorschach.

# PATENT-ANWÄLTE

E. BLUM & CO. DIPL. INGENIEURE  
GEGR. 1871 • ZÜRICH • BAHNHOFSTR. 74



# Eisenbetontechniker.

Junger, flinker Zeichner, welcher während zwei Jahren bei einer ersten Firma Brasiliens als Stütze des leitenden Ingenieurs tätig war und seit einem Jahre in Frankreich in ähnlicher Stellung ist, sucht Engagement für Bureau und Bauplatz. Prima Referenzen und Zeugnisse zur Verfügung. Spätere Beteiligung nicht ausgeschlossen. Offerten sind höflichst erbeten unter A. B. 568 an Rudolf Mosse, Zürich.

# Dessinateur-architecte

sérieux, connaissant bien la Construction et le Métré est demandé. Envoyer références et prétentions à M. E. Rééss, architecte, à Montbéliard (Doubs) France.

Das

# Architekturbureau Brailard B. S. A. in Genf

würde Lehrling mit zweijähriger Praxis als Volontär annehmen.

# Elektrifizierung von Eisenbahnen.

Erfahrene Ingenieure werden für die Projektierung und den Bau von Linien mit Kettenaufhängungen, sowie auch von Bahnhöfen einrichtungen in Frankreich und Kolonien gesucht. Offert. unt. Chiffre 15.846 S. E. P. 10, rue de la Victoire, Paris.

Flotter

# Zeichner

mit mehrjähriger Praxis, der auch im Vermessungswesen und in der Tachymetrie selbständig ist, im Feld sowohl als auch im Bureau, sucht Anstellung auf nächsten April, am liebsten bei den Schweizerischen Bundesbahnen, bei Elektr.-Werk oder bei kantonalem Vermessungs- oder Nachführungsbureau, event. auch in Privatbureau. Zeugnisse stehen zu Diensten, event. auch Zeichnungen und Berechnungen. Gefl. Offerten unter Z. G. 210 an Rudolf Mosse, St. Gallen.

# Bauzeichner

20jährig, sprachenkundig, mit 1 1/2-jähriger Praxis in Maurerei und Schreinerei, sucht Stelle in Architekturbureau oder als Stütze des Bauführers. Offerten unter Chiffre Z. O. 606 befördert Rudolf Mosse, Zürich.

# Patentverwertung

Das schweizer. Patent Nr. 93522 betreffend: „Verfahren und Maschine zur Herstellung von Schotterstrassen“ ist zu verkaufen oder in Lizenz zu vergeben. Nähere Auskünfte erteilt Konsortlet Via, Lessebo, Schw.

Erfindungs-Patente  
Marken-Muster-  
& Modell-Schutz im In- u. Ausland  
H. KIRCHHOFER vormals  
Bourry-Séquin & Co. ZÜRICH  
1880  
Gegründet

# Wettbewerb

## Die Lebensversicherungs-Gesellschaft „La Genevoise“

eröffnet unter sämtlichen, seit mindestens drei Jahren in der Einwohnergemeinde Bern niedergelassenen schweizerischen Architekten einen Wettbewerb behufs Erlangung von Plänen für den Neubau eines Mietgebäudes in Bern.

Programm mit Beilagen können vom 12. März bis 27. März 1923 bei der General-Agentur der Gesellschaft „La Genevoise“, Waisenhausplatz 4, erhoben werden, gegen Einzahlung von Fr. 5.—, welcher Betrag bei der Einlieferung eines vollständigen Projektes zurückerstattet wird.

Der heutigen Gesamtauflage liegt ein Prospekt betr. Lithogen, Versteinerungs-Liquid für Sand- und Kalkstein, Mörtel, Cement, Holz der Firma Dr. A. Landolt A.-G., Zofingen, bei, auf welchen wir unsere werten Leser noch besonders aufmerksam machen.

### Zelte für alle Zwecke



Mech Weberei u. Blachenfabrik  
**GEISER & C<sup>IE</sup>**  
VORM. GEISER & KINDLIMANN  
EMMENAU, Hasle/Burgdorf

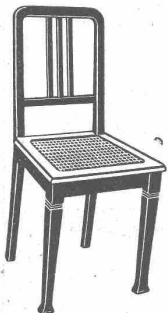
## Junger Architekt, Dipl. E.T.H. sucht Stelle

in Architekturbureau, Zürich bevorzugt. Gegenüber Gelegenheit zur instruktiven Mitarbeit an der gesamten Entwicklung eines kleinen Baues tritt die Gehaltsfrage zurück. Eintritt wenn möglich sofort. Offerten unter Chiffre Z. B. 460 befördert **Rudolf Mosse, Zürich.**

Elsässisches Unternehmen, Spezialfirma für freitragende patentierte Holzkonstruktionen, sucht tüchtigen

## Bau-Ingenieur

für Bureau und Reise. Repräsentable Bewerber, gute Statiker, perfekt im Französischen und mit guten Kenntnissen im Deutschen, wollen Offerte mit lückenlosem Lebenslauf und Gehaltsansprüchen unter Z. C. 480 an **Rudolf Mosse, Zürich,** senden.



## Stuhl-, Tisch- und Kleinmöbel-Fabrik Dietiker & Co., Stein a. Rh.

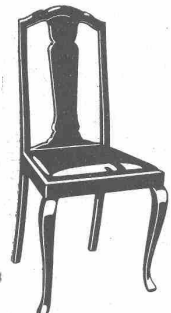
Gegründet 1873 □ Telephon 36 □ Telegr.-Adr.: Sesselfabrik Steinrhein

### Vorteilhafteste Bezugsquelle

für gesägte, einfache und moderne Haus- und Wirtschaftsstühle, sowie Zimmer- und Auszugtische

Lieferung nur an Wiederverkäufer

Kataloge und Preisliste zu Diensten



GENÈVE

SUISSE

# ATELIERS DES CHARMILLES S.A.

109, ROUTE DE LYON

IMMEUBLES DE L'ANCIENNE STÉ AMÉ PICCARD, PICTET & C<sup>IE</sup>

**TURBINES  
HYDRAULIQUES  
& RÉGULATEURS**

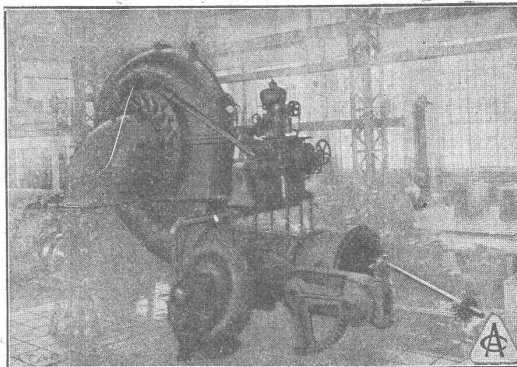
BREVETÉS

Licences de brevets PICCARD, PICTET & C<sup>IE</sup>.

**CONSTRUCTIONS MÉCANIQUES**

**FONDERIE**

DE FER & DE BRONZE



Installation de Las Juntas, Mexique, Turbine Francis  
4500 HP

**LICENCIÉS  
& AGENTS GÉNÉRAUX:**

**G<sup>DE</sup> BRETAGNE, DOMINIONS & COLONIES  
ANGLAISES**  
VICKERS LIMITED, LONDRES

**HOLLANDE & COLONIES NEERLANDAISES**  
M<sup>RS</sup> STORK FRÈRES à HENGELO (o.) HOLLANDE

**ESPAGNE**  
M<sup>R</sup> SEVERIANO GONI, Ing., Lealtad, 11, MADRID

**BELGIQUE**  
M<sup>R</sup> JULES DEFAYS, Ing., 24, Av. de l'Hyppodrome, Bruxelles

# SCHWEIZ LINOLEUM



„HELVETIA MARKE“

GRANIT - UNI - JASPE - KORK - INLAID

Linoleum A.-G., Ciubiasco (Schweiz)



GESELLSCHAFT DER LUDW. VON ROLL'SCHEN EISENWERKE

FILIALE: EISENWERK CLUS KT. SOLOTHURN



Ausführungsrecht für die Schweiz der

## Patent-LENIX-Getriebe

Direkter Antrieb bei grössten Uebersetzungs-Verhältnissen  
und kleinsten Achsendistanzen.

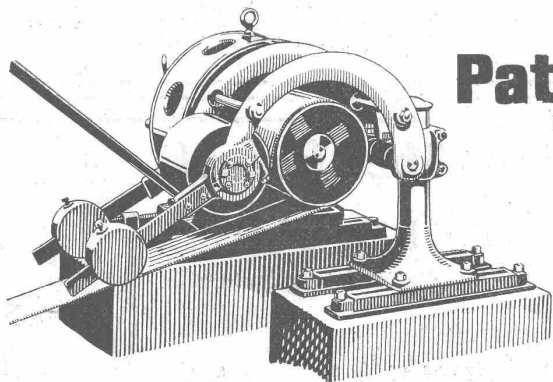
Sparen Vorgelege, Kraft, Riemen und Platz.

Lenix-Rollen auf Kugellagern.

Ueber 8000 Lenix-Apparate geliefert für Uebertragungen  
bis 1000 PS und Uebersetzungs-Verhältnisse bis 1:25.

### Kompl. Transmissionsanlagen

für alle Industriezweige, in moderner Ausführung  
mit Ringschmierlagern oder Kugellagern.



Lenix Typ B, von oben drückend