

Objektyp: **Advertising**

Zeitschrift: **Schweizerische Bauzeitung**

Band (Jahr): **81/82 (1923)**

Heft 12

PDF erstellt am: **29.06.2024**

### **Nutzungsbedingungen**

Die ETH-Bibliothek ist Anbieterin der digitalisierten Zeitschriften. Sie besitzt keine Urheberrechte an den Inhalten der Zeitschriften. Die Rechte liegen in der Regel bei den Herausgebern. Die auf der Plattform e-periodica veröffentlichten Dokumente stehen für nicht-kommerzielle Zwecke in Lehre und Forschung sowie für die private Nutzung frei zur Verfügung. Einzelne Dateien oder Ausdrucke aus diesem Angebot können zusammen mit diesen Nutzungsbedingungen und den korrekten Herkunftsbezeichnungen weitergegeben werden. Das Veröffentlichen von Bildern in Print- und Online-Publikationen ist nur mit vorheriger Genehmigung der Rechteinhaber erlaubt. Die systematische Speicherung von Teilen des elektronischen Angebots auf anderen Servern bedarf ebenfalls des schriftlichen Einverständnisses der Rechteinhaber.

### **Haftungsausschluss**

Alle Angaben erfolgen ohne Gewähr für Vollständigkeit oder Richtigkeit. Es wird keine Haftung übernommen für Schäden durch die Verwendung von Informationen aus diesem Online-Angebot oder durch das Fehlen von Informationen. Dies gilt auch für Inhalte Dritter, die über dieses Angebot zugänglich sind.

# Schweizerische Bauzeitung

**Abonnementspreis:**  
Schweiz 40 Fr. jährlich  
Ausland 50 Fr. jährlich

**Für Vereinsmitglieder:**  
Schweiz 32 Fr. jährlich  
Ausland 40 Fr. jährlich  
sofern beim Herausgeber  
abonniert wird

WOCHENSCHRIFT

FÜR BAU-, VERKEHR- UND MASCHINENTECHNIK

GRÜNDER ING. A. WALDNER, HERAUSGEBER ING. CARL JEGHER, ZÜRICH  
Verlag: A. & C. Jegher, Zürich — Kommissionsverlag: Rascher & Cie., Zürich und Leipzig

ORGAN

**Insertionspreis:**

4-gespalt. Colonelzeile od.  
deren Raum . . . 50 Cts.  
Haupttitelseite: 80 Cts.  
Alleinige Inseraten-An-  
nahme: Rudolf Mosse,  
Annoncen-Expedition,  
Zürich, Basel und deren  
Filialen und Agenturen

DES SCHWEIZ. ING.- & ARCHITEKTEN-VEREINS & DER GESELLSCHAFT EHEM. STUDIERENDER DER EIDG. TECHN. HOCHSCHULE.

## OTIS-AUFZÜGE

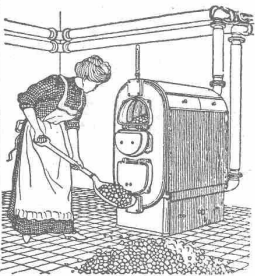
130 000 ANLAGEN AUSGEFÜHRT, DAVON IN EUROPA ÜBER 30 000

OTIS-AUFZUGSWERKE, FABRIK WÄDENSWIL.

## ZENTRALHEIZUNGEN

Warmwasserbereitungen, Ventilationsanlagen, Luftheizungen, wärmetechnische Anlagen

E. Knüsli, Ingenieur, vorm. R. Breiting, Zürich 4, Badenerstrasse 440  
Telephon: Selnau 18.15



## Strebelwerk Zürich

Rämistrasse 5, Tel. Hottingen 49.33

**Original-Strebelkessel**

tragen auf jedem Kesselgliede diese Schutzmarke.

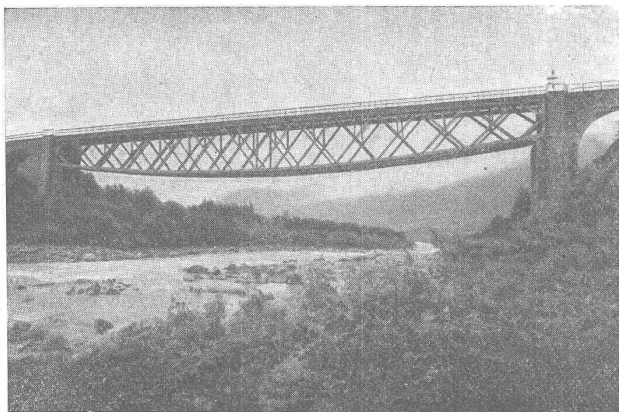


## Kittlose Verglasungen

**Pat. Nr. 87342**

mit Bleibanden hydraulisch gepresst für Sheds und Oberlichter etc. Bleiröhren und Bleiprofile aller Art.

Fabrikant **Jakob Scherrer**, Mech. Bauspenglerei, Zürich 2, Bleicherweg 26, Tel. S. 56.71



Eisenbahnbrücke der Albulabahn über den Rhein bei Thusis.

A. G. der Maschinenfabrik von

## Theodor Bell & Cie

Kriens-Luzern

Gegründet 1855

## Eisenkonstruktionen

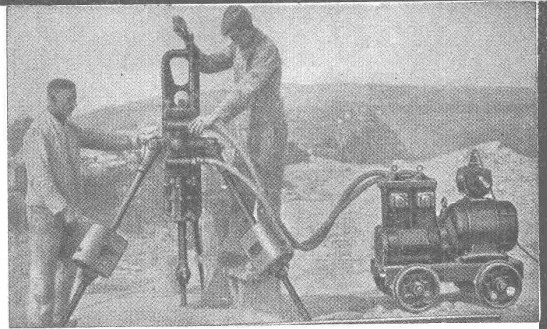
Bahn- und Strassenbrücken, Rechen, Schützen  
Maste und Tragwerke für elektrische Leitungen  
Fabrikbauten, Werkstätten, Hallen, Reservoirs  
Kesselschmiedearbeiten aller Art

# Fein-Fabrikate

sind Spezial-  
Erzeugnisse

Für Tiefbohrungen, Stollen- und Tunnelbau, Steinbrüche u. s. w. sind die wirtschaftlichsten und neuesten Maschinen unsere

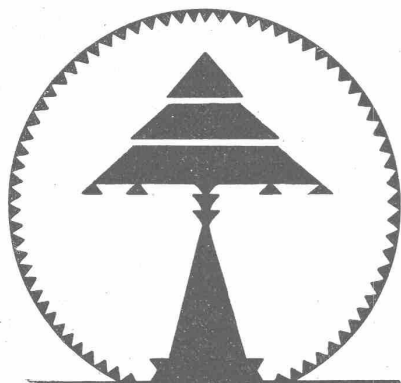
**Elektr.** pneumat.



## Gesteins-Stoss-Bohrmaschinen



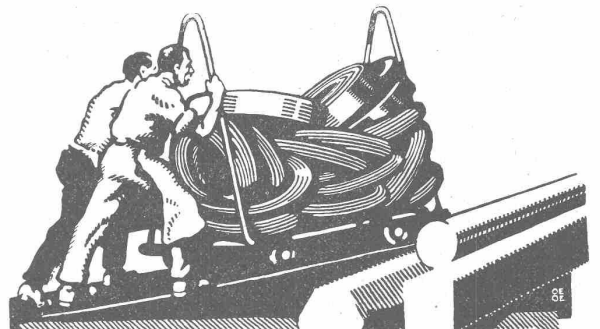
Rennweg 35  
Zürich



**EBERTH & THOMA**

ZÜRICH WERDMÜHLEPLATZ 2

**SPEZIALANFERTIGUNG VON  
BELEUCHTUNGSKÖRPERN  
UND BRONZEWAREN**



## VEREINIGTE DRAHTWERKE A:G. BIEL

EISEN & STAHL

BLANK & PRÄZIS GEZOGEN, RUND, VIERKANT, SECHSKANT & ANDERE PROFILE

SPEZIALQUALITÄTEN FÜR SCHRAUBENFABRIKATION & FAÇONDREREI

BLANKE STAHLWELLEN, KOMPRIMIERT ODER ABGEDREHT

BLANKGEWALZTES BANDEISEN & BANDSTAHL

BIS ZU 300<sup>mm</sup> BREITE

VERPACKUNGS-BANDEISEN

GROSSER AUSSTELLUNGSPREIS SCHWEIZ. LANDESAUSSTELLUNG BERN 1914

Das  
**Sägewerk „Raiz“**  
der Schweizerischen Industrie-Gesellschaft in  
**Neuhausen**

liefert vorteilhaft

**Eichenklotzwaren u. Dimensionshölzer** n. Liste

**Tannen-Bauholz** nach Liste

**Parallelware**, roh und gehobelt

**Parquets** in Eiche und Buche

**Klotzbretter** in Tannen, Kiefern, Eschen, Buchen etc.

in allen Stärken

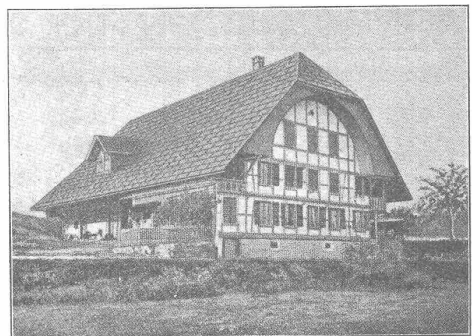
Grosse Trockenanlage, Spalt- und Hobelwerk

Anfragen sind nach Neuhausen zu richten

### Topographisches Bureau

Ingenieur **W. Blumer, Bern**, Alpenstr. 13

**Topogr. Aufnahmen** in allen Masstäben, Uebersichtspläne, Planaufnahmen, Revisionen. **Kartogr. Arbeiten**, Geographische Karten, Reproduktionspausen, Kartenredaktion. Vermessungsarbeiten jeder Art. Vorzügliche Referenzen von eidgen. und kant. Behörden und Privaten.



Bauernhaus im Bernerstil.

Bedachung: Eternit-Doppeldach, kupferbraun.

## Eternit Niederurnen

# Verlobte trifft Eure Wahl!

## Vergleichen Sie Qualität u. Preise

und die Wahl wird Ihnen leicht. Verlangen Sie unverbindlich und kostenlos den Prospekt der Ihnen konvenierenden Preislage. Die nachstehenden 6 Angebote kompletter Ausstern sind unvergleichlich vorteilhaft, solid u. schön.

1. „**Heim für Alle**“, la. halbh.: Schlafzimmer, Speisezim. Kücheneinrichtung . . . . . **Fr. 990.-**
2. „**Das prakt. sol. Schweizerheim**“, la. halbh.: Schlafz. Speisezimmer, Kücheneinricht. . . . . **Fr. 1880.-**
3. „**Mein Heim**“, ganz la. Hartholz: Schlafzimmer, Speisezimmer, Kücheneinrichtung . . . . . **Fr. 2960.-**

4. „**Daheim**“, ganz la. Harth.: Schlafzimmer, Speisez., Herrenz. Küche . . . . . **Fr. 3890.-**
5. „**Die bürgerliche Idealwohnung**“, ganz la. Harth. feine Edelhölzer, Schlafzimmer Speisez., Herrenz., Küche . . . . . **Fr. 4850.-**
6. „**Das vornehme Heim**“, ganz la. Hartholz: feine Edelhölzer, Schlafzimmer, Speisez. Herrenzimmer, Küche . . . . . **Fr. 6000.-**

Die enorme Auswahl, die Sie in unseren interessanten Raumkunst-Ausstellungen finden, zeigt echt schweizer Wohnkunst. Sie ist die grösste der Schweiz und ermöglicht hunderte solcher Kombinationen. Unsere Firma führt nur erstklassige Eigen- und Schweizerfabrikate. WEITERE VORTEILE: Lieferung franko. — Barskonto. — Bequeme Zahlungsbedingungen. — Vertragliche langjährige Garantie. — Bahnvergütung. — Kostenlose Beratungsstelle durch Innenarchitekten — Zuvorkommende Bedienung.

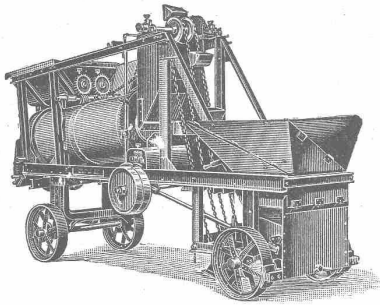
**Möbel-Pfister A.-G.,**  
BASEL

Untere Rheingasse No. 8, 9 und 10

**Möbel- und Polstermöbel-  
Werkstätten**  
ZÜRICH

Kaspar Escherhaus, vis-à-vis Hauptbahnhof

Sofort ab Lager lieferbar



Goldene Medaille  
Foire de Lyon 1920

# AERO-MISCHER

Bester Beton- und Mörtelmischer zur Erzeugung vollkommener Mischmassen. Automatische Ausnützung der Rohstoffe. Mehrfach amtlich kontrollierte Festigkeitsbelege.

## Aero-Schüttelbeton-Anlagen

— In- und Auslandspatente —

**Robert Aebi & C<sup>ie</sup> A. G. :: Zürich 1**

Baumaschinen — Bauwerkzeuge — Rollmaterial

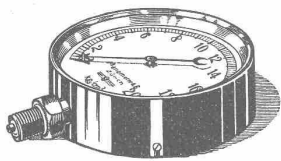
# Baumann, Koelliker & C<sup>o</sup> A. G.

Zürich 1

Bronceschriften

Grabmalbronzen

**ALFR. GIESBRECHT, Spiegelfabrik, BERN** Helvetiastr. 17 & 17a.



## Manometer A.-G., Zürich, Armaturen-Fabrik

(vormals Schäffer & Budenberg, Filiale Seebach, ständige Fabrikation seit 1896)

Manometer, Thermometer, Ventile, Hähne, Schieber in jeder Ausführung und für alle Zwecke. Injektoren, Anwärmeapparate, Pumpen, Kondensstöpfe, Reduzier-ventile, Wasserstände, Sicherheitsapparate, Gläser, Elektrische Temperaturmesser und Druckmesser mit elektrischem Kontakt. Kontroll- u. Prüfapparate, Dampfmesser.

# Purigo- od. Conservado-Präparate

für Stein- und Cementeinigung, Härtung und Conser-  
vierung, selbst bei starker Verwitterung wirksam.

Dichtung poröser Putze mittels Imprägnierung oder durch absolut witterfeste Deckanstriche.

➔ Beste Zeugnisse zu Diensten. Ueber 10 Jahre bewährt. ➔

**Kasp. Winkler & C<sup>ie</sup>, Altstetten-Zürich** Telephone: Selnau 39.63.  
Telegr.: „Sika“, Zürich.

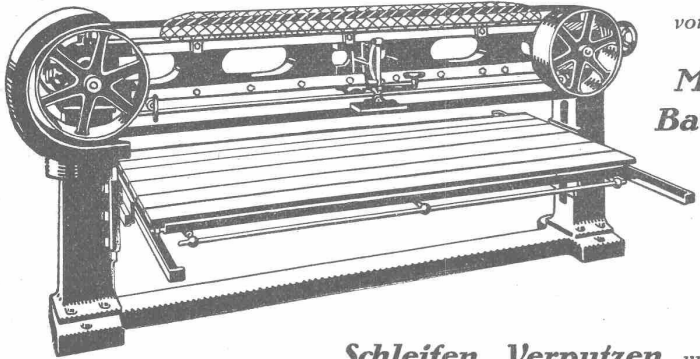


**Komplette Kohlen- und Koks-Förderanlagen für Gas- und Elektrizitäts-Werke**

Generalvertretung für die Schweiz:  
Fr. Waldherr, Zürich  
Seefeldstr. 120.

**J-Pohlig A-G-Cöln**

**Band-Schleifmaschine „Sia“ VII**  
*Patent angemeldet*



findet vorteilhafte Verwendung in **Möbelfabriken, Bauschreinereien** und **Spezialfabriken der Holzbranche** zum **Schleifen, Verputzen und Abzählen** von großen Flächen massiver und furnierter Hölzer, Kasten, Rahmen, Schubladen etc. Neuartige, solide Konstruktion. — Hervorragende Schweizerarbeit.

Bureau: Zürich  
Bahnhofstr. 110 Schweiz, Schmirgel- und Schleif-Industrie A.-G. in Frauenfeld



**Zentrifugal-Ventilatoren**  
für alle Bedürfnisse der Industrie

Lüftungs-, Trocknungs-, Entstaubungs-, Anlag. Luftheizungs-, Entnebelungs-, Spänetransport-Anlagen. Cupolofen-, Unterwind- und Saugzug-Gebläse.

**G. Meidinger & Co., Basel**



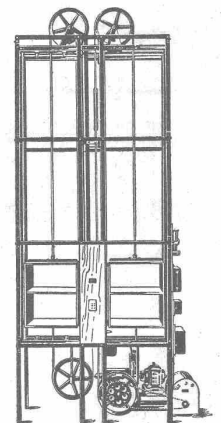
JACOT DES COMBES & CO  
BIEL  
ZÄUNE  
FABRIKATION & SETZEN

**PATENT-ANWÄLTE**  
E. BLUM & CO. DIPL. INGENIEURE  
GEB. NOV. 1879 • ZÜRICH • BAHNHOFSTR. 74



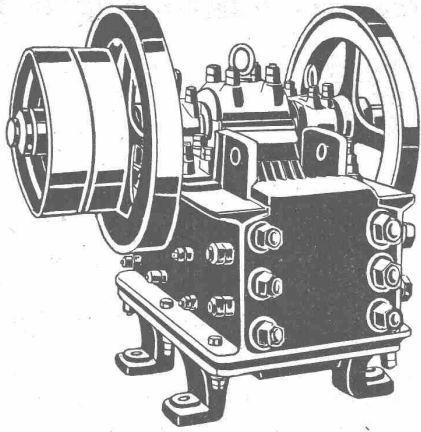
**KOCHHERDE**  
FÜR  
HOTELS-RESTAURANTS  
ANSTALTEN  
**Ofenfabrik**  
Sursee  
Grösste Ofenfabrik der Schweiz  
ERSTE REFERENZEN

**HAMMERLE & CO**  
MASCHINENFABRIK  
ZOFINGEN



**Speise- und Aktenaufzüge**  
elektrisch od. für Handbetrieb  
äusserst leichter  
und geräuschloser Gang  
**Warenaufzüge**  
bewährter Systeme  
Prima Referenzen

**Plan-Kopien | Lichtpaus-**  
aller Art | Paus- und Detail-Papiere und -Apparate.  
**ED. AERNI-LEUGH, BERN.**



Steinbrecher

Sämtliche  
**Zerkleinerungs-  
 Sortier- u. Waschmaschinen**  
 für die Baubranche

Stabile, fahrbare und Automobil-  
**Steinbrecher**

**Kauf — Miete**  
 Strassenbaumaschinen

**U. Ammann, Langenthal**  
 Maschinenfabrik A.-G.

*Draht-  
 binder zur*



*Verbindung  
 von*

**BETONEISEN**

SCHWEIZERISCHE  
 NAGELFABRIK A-G  
 GRÜZE - WINTERTHUR

**Patentanwalts-Bureau**  
**E. BLUM & Co.,** Bahnhof-  
 str. 74 **ZÜRICH 1**  
**Patentverkauf oder Lizenzabgabe**

Die Inhaber der Schweizerpatente:

Nr. 87064, Verfahren und Vorrichtung zum Messen der an wenigstens einer Wärmelieferungsstelle entnommenen Wärmemenge,

Nr. 89852, Zahnrad,

Nr. 87827, Brennstoffeinspritzvorrichtung für Verbrennungskraftmaschinen,

Nr. 59233, Mit Elektromotor vereinigte Pumpe,

Nr. 92194, Machine à fileter,

Nr. 93364, Rollenlager,

Nr. 93386, Appareil directeur pour turbines hydrauliques,

Nr. 71638, Gelenkverbindung zwischen Tragrahmen und Drehgestellen an Fahrzeugen,

Nr. 67511, Locomotive à vapeur,

Nr. 75214, Locomotive à vapeur,

Nr. 97710, Glühkopfmotor mit durch einen engen Hals mit dem Zylinder verbundenen Zündkammer,

Nr. 97939, Einrichtung an Schwerölmotoren, die einen stabilen Gang bei geringen Belastungen und Leerlauf bezweckt,

Nr. 98150, Zweizylinder-Glühkopfmotor,

wünschen mit schweizerischen Fabrikanten in Verbindung zu treten, behufs Verkaufs der Patente, beziehungsweise Abgabe der Lizenz für die Schweiz, zwecks Fabrikation der Patentgegenstände i. d. Schweiz. Reflektanten belieben sich um weitere Auskunft zu wenden an das

**Patentanwalts - Bureau**  
**E. BLUM & Co.,** Bahnhofstr. 74  
 Zürich 1.



Telephon Nr. 24

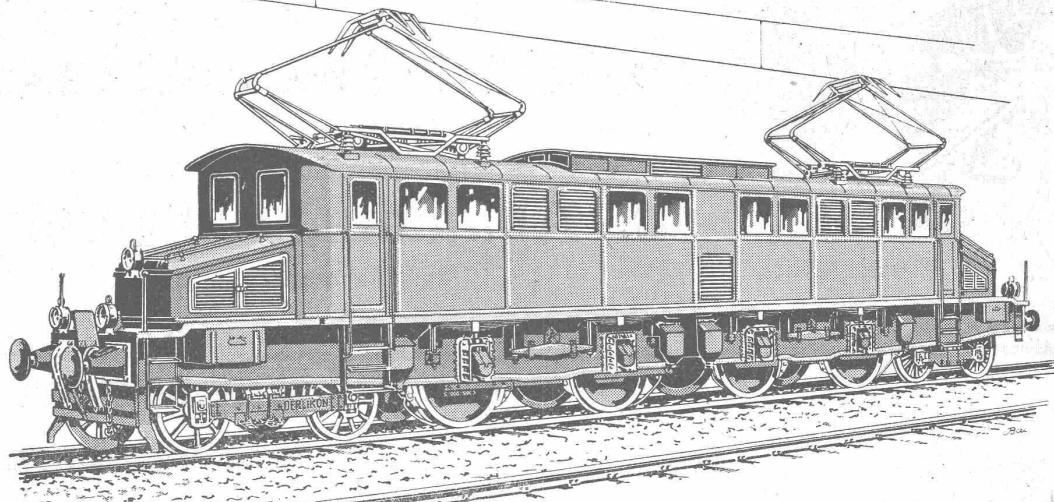
Telegr.: Asphalt, Horgen

HOLZCEMENT · DACHPAPPEN · ISOLIERMITTEL

**HORGEN**

**ASPHALT-DACHPAPPE**  
**FALZBAUPAPPE**  
**ASPHALT-ARBEITEN**  
**FLACHE BEDACHUNGEN**  
**WASSERDICHTER ISOLIERUNGEN**

# MASCHINENFABRIK OERLIKON OERLIKON



2400 PS-Schnellzugslokomotive für die Compagnie du Chemin de Fer de Paris à Lyon et à la Méditerranée (P. L. M.).

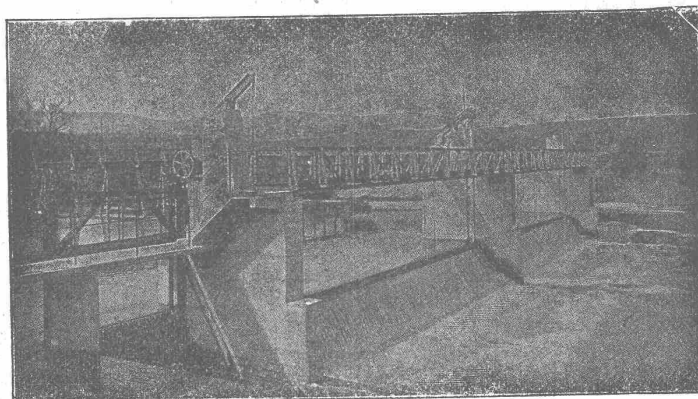
## Lokomotiven und Motorwagen für elektr. Bahnen

## Selbsttätiger Hochwasserschutz

bei Wehranlagen und Talsperren. Selbsttätige Wasserspiegel- und Abflussregulierung an bestehenden und Neuanlagen.

### Selbsttätige und von Hand bedienbare Wehrkonstruktionen.

Ausgeführt und im Bau über 2000 m Wehrbreite für ca. 16000 m<sup>3</sup>/sek Regulierfähigkeit



Ausgeführt und im Bau über 2000 m Wehrbreite für ca. 16000 m<sup>3</sup>/sek Regulierfähigkeit

Illustr. Katalog, Projekte und Kostenanschläge

Automatische Wehranlage in der Birs bei Münchenstein, der Aktiengesellschaft Brown, Boveri & Co. und Portlandzement-Fabrik Laufen.

Illustr. Katalog, Projekte und Kostenanschläge

# Stauwerke A.-G., Zürich 1

St. Peterstrasse 15