

Objektyp: **Advertising**

Zeitschrift: **Schweizerische Bauzeitung**

Band (Jahr): **81/82 (1923)**

Heft 14

PDF erstellt am: **08.08.2024**

Nutzungsbedingungen

Die ETH-Bibliothek ist Anbieterin der digitalisierten Zeitschriften. Sie besitzt keine Urheberrechte an den Inhalten der Zeitschriften. Die Rechte liegen in der Regel bei den Herausgebern. Die auf der Plattform e-periodica veröffentlichten Dokumente stehen für nicht-kommerzielle Zwecke in Lehre und Forschung sowie für die private Nutzung frei zur Verfügung. Einzelne Dateien oder Ausdrucke aus diesem Angebot können zusammen mit diesen Nutzungsbedingungen und den korrekten Herkunftsbezeichnungen weitergegeben werden. Das Veröffentlichen von Bildern in Print- und Online-Publikationen ist nur mit vorheriger Genehmigung der Rechteinhaber erlaubt. Die systematische Speicherung von Teilen des elektronischen Angebots auf anderen Servern bedarf ebenfalls des schriftlichen Einverständnisses der Rechteinhaber.

Haftungsausschluss

Alle Angaben erfolgen ohne Gewähr für Vollständigkeit oder Richtigkeit. Es wird keine Haftung übernommen für Schäden durch die Verwendung von Informationen aus diesem Online-Angebot oder durch das Fehlen von Informationen. Dies gilt auch für Inhalte Dritter, die über dieses Angebot zugänglich sind.

Schweizerische Bauzeitung

Abonnementspreis:Schweiz 40 Fr. jährlich
Ausland 50 Fr. jährlich**Für Vereinsmitglieder:**Schweiz 32 Fr. jährlich
Ausland 40 Fr. jährlich
sofern beim Herausgeber
abonniert wird**WOCHENSCHRIFT****FÜR BAU-, VERKEHRS- UND MASCHINENTECHNIK**

GRÜNDER ING. A. WALDNER, HERAUSGEBER ING. CARL JEGHER, ZÜRICH

Verlag: A. & C. Jegher, Zürich — Kommissionsverlag: Rascher & Cie., Zürich und Leipzig

ORGAN

DES SCHWEIZ. ING.- & ARCHITEKTEN-VEREINS & DER GESELLSCHAFT EHEM. STUDIERENDER DER EIDG. TECHN. HOCHSCHULE.

Insertionspreis:4-gespalt. Colonelzeile od.
deren Raum . 50 Cts.
Haupttitelseite: 80 Cts.
Alleinige Inseraten-An-
nahme: Rudolf Mosse,
Annoncen-Expedition,
Zürich, Basel und deren
Filialen und Agenturen

Strebekessel Zürich

Rämistrasse 5, Tel. Hottingen 49.33

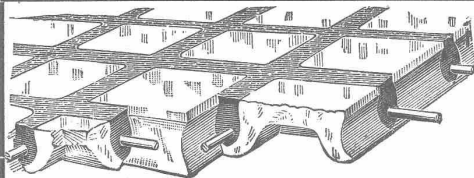
Original-Strebekessel

tragen auf jedem Kesselgliede diese Schutzmarke.



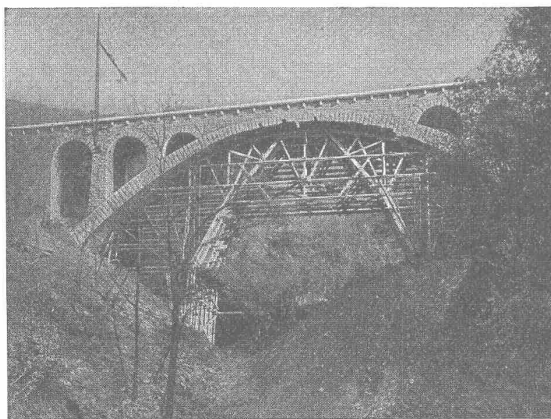
Unfallversicherung Winterthur

Einzel-Unfall-, Haftpflicht-, Reise-, Kollektiv-, Einbruch- und Kautions-Versicherungen.

Auskunft und Prospekte durch die Direktion der Gesellschaft in Winterthur
und die Generalagenturen, sowie die Vertreter an allen grösseren Orten.
GLASBETON, System Keppler
LUXFER - PRISMEN - OBERLICHTER
Rob. Looser**Zürich 4**

Badenerstrasse 41

Heinr. Hatt-Haller, Zürich



S B B Monte Ceneri, Selvacciabrücke, 42,20 m weit.

Hoch- und Tiefbau-Unternehmung

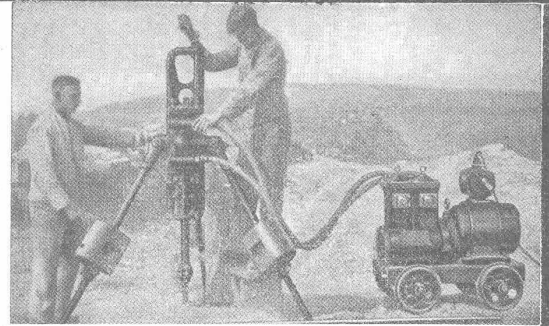
 Bau von Kirchen, Fabriken
 Geschäftshäusern, Villen u. Wohnhäusern
 Strassen-, Eisenbahn-
 Tunnel- und Wasserbauten
 Beton- und Eisenbeton-Arbeiten

Fein-Fabrikate

sind Spezial-
Erzeugnisse

Für Tiefbohrungen, Stollen- und Tunnelbau, Steinbrüche u. s. w. sind die wirtschaftlichsten und neuesten Maschinen unsere

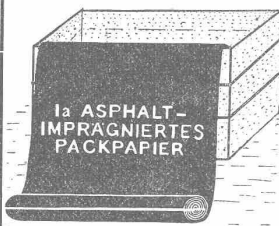
Elektr. pneumat.



Gesteins-Stoss-Bohrmaschinen



Rennweg 35
Zürich



Bevor Sie sie abliefern,
schützen Sie Ihre Fabri-
kate gegen Nässe, Rost

etc. durch Auslegen Ihrer
Pack-Kisten mit unsern:

**Ia. unbesandete
Dachpappe in ver-
schiedenen Stärken**

lieferbar in Rollen von
20 x 1 = 20 m²

**Ia. Asphalt-
imprägnierten
Packpapier**

lieferbar in Rollen von
20 x 1,30 = 26 m²

Wir liefern diese Isolier-Papiere **billigst** und halten solche stets auf Lager. Bei Bedarf bitten wir Sie höfl., bei uns gefl. Offerte einzuholen.

GYSEL & CIE., ASPHALTFABRIK HORGEN
KÄPFNACH
Telephon 24 Telegramme: Asphalt

Das lästige und zeitraubende Zerschneiden der

Drahtziegelrollen

fällt weg. Die

Schweiz. Drahtziegelfabrik A.G., Lotzwil

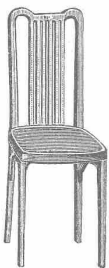
liefert

Drahtziegelstreifen

in allen Breiten.

Muster und Preislisten verlangen.

Goldene Medaillen: Bern 1914 — Barcelona 1921.



A.-G. Möbelfabrik Horgen-Glarus
in Horgen

Bestuhlungen

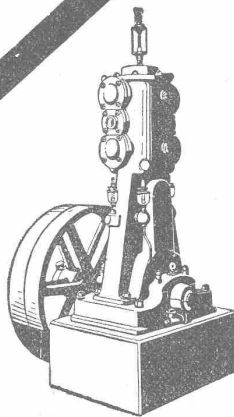
von Restaurants, Konzertsälen, Kinos
Theater etc.

Alfr. Schmidweber's Erben

Zürich 8 — Dietikon

Innen- und Aussendekorationen
in poliertem Marmor und Granit

Goldene Medaille Schweizer. Landes-Ausstellung
Bern 1914



Kompressoren

Vakuumpumpen

Nassluftpumpen, Kondensatoren, Filterpressen, Rührwerke
Zentrifugen

Blechbearbeitungsmaschinen, System Gebrüder Jäcklin
Druckluft-Bohrhämmer.

Maschinenfabrik Burckhardt A.-G., Basel

Möbel

Vergleichen Sie **QUALITÄT** und **PREISE**
und die Wahl fällt Ihnen leicht

Pfister

Aussteuern
von Fr. 790.—, 980.—, 1400.—,
1800.—, 2000.— bis 20.000.—

BASEL MÖBEL-PFISTER A.-G. ZÜRICH

Untere Rheingasse No. 8, 9 u. 10

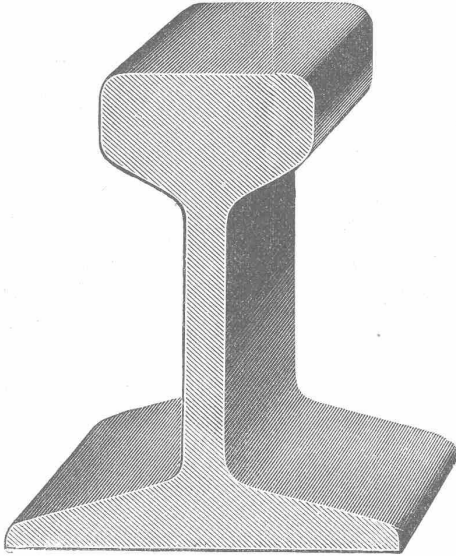
Kaspar Escherhaus, vis-à-vis Hauptb'hof

Schlafzimmer Fr. 390.- bis 6000.-,
Speisezimmer Fr. 385.- bis 5000.-,
Herrenzimmer Fr. 650.- bis 5000.-

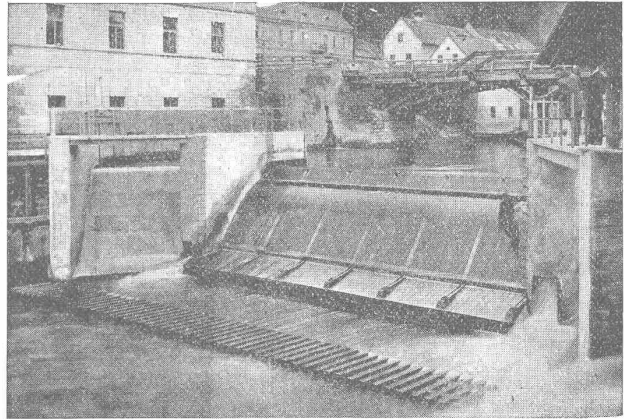
Rollbahnmaterial

Geleise, Weichen, Drehscheiben, Kippwagen
Lokomotiven für jede Spurweite, für Dampf-
und Benzinbetrieb. Motorisierte Feldbahnen.

Miete und Kauf



Robert Aebi & C^{ie} A.-G.
Zürich 1



Dachwehr in der Mürz der Kabelwerke Felten & Guillaume. Bruck a. d. Mur.

Hydraul. Dachwehre

in grössten Abmessungen mühelos bedienbar, be-
währt auch bei starkem Eis- u. Geschiebegang.

Automatische Saugüberfälle

einfacher Bauart, bester Wirkung, projektiert u. erstellt

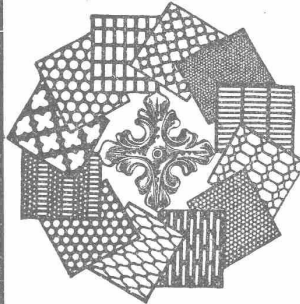
Ingenieurbureau Huber & Lutz

Zürich Stampfenbachstrasse 75

R. ZUBER, GOLDDACH (St. Gallen)

MARMOR- UND SYENIT-INDUSTRIE

Leistungsfähige Säge- und Schleifwerke
Schalttafeln - Wand- und Bodenbeläge
Grabdenkmäler - Säurefeste Syenite

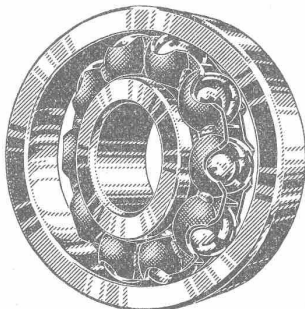


H. HEER & Co.

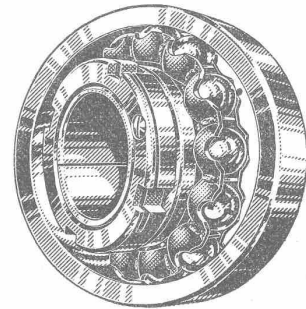
OLTEN

SPEZIALITÄT:

Gelochte und
gepresste Bleche



Kugellager SRO



aus den im Jahre 1894 gegründeten
Kugellagerwerken J. Schmid-Roost A.-G., Oerlikon
werden vom erfahrenen Fachmann allgemein bevorzugt.

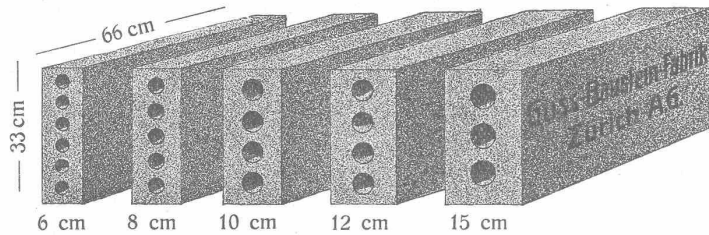
Telephon: Hottingen 87.17

Telegr.: Essero, Zürich

Vertretung für die deutsche Schweiz: **L. Kundert**, Verkaufsbureau Zürich, Limmatquai 34.

Längsgelochte Schlackensteine

(Eingetragene Marke)



Anerkannt
vorzügliches Baumaterial für alle Arten Hochbauten, insbesondere für **Zwischenwände**,
und **Hintermauerungssteine**.
Für **Fassadenmauerwerk Spezialsteine**.

Verkauf direkt durch uns.

Guss - Baustein - Fabrik Zürich A. G., Zürich.

Schweizer Mustermesse Basel

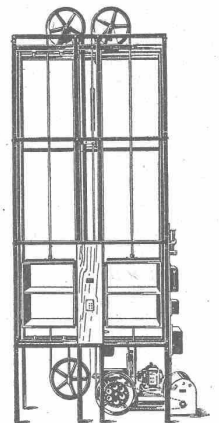
14.-24. APRIL 1923

Besorgen Sie Ihre Einkäufe an der Messe

**Die Bahnen gewähren Fahrpreisermäßigungen
Einkäuferkarten durch das Messebureau,
Verkehrsbureaux und die Aussteller**

Scizzirpapiere
Paus-Detail
Detailzeichen, hochtransp.
Pauspapiere, geölt und ölfrei
Zeichenpapiere, assortiert
Schöllershammerzeichen
in Bogen, für Geometer
Lichtpauspapiere
Millimeterzeichen- und
Millimeterpauspapiere in
Rollen u. Blocs, braun u. blau
liefert rasch und billig
Spezialgeschäft techn. Papiere
G. Suter - Glogg, Basel 7.

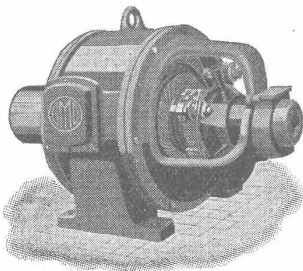
HAMMERLE & CO
MASCHINENFABRIK
ZOFINGEN



Speise- und Aktenaufzüge
elektrisch od. für Handbetrieb
äusserst leichter
und geräuschloser Gang
Warenaufzüge
bewährter Systeme
Prima Referenzen

Elektromotoren

für alle Stromarten



Generatoren — Umformer — Transformatoren
Elektrische Schmiede - Ventilatoren

G. Meidinger & Co., Basel

Aktiengesellschaft Schweizerischer Kalkfabriken Zürich

umfassend die Fabriken:

Kalkwerk Schinznach-Bad G. Knoblauch jr.
Hydraulische Kalkfabrik Holderbank
G. Spühler, Rekingen
Kalk- u. Cementfabriken Beckenried A.-G.
K. Hürlimann Söhne, Brunnen

Ingenieur Borner & Cie., Wallenstadt
Cement- u. Kalkfabriken R. Vigier A.-G.
Luterbach
Jura Cementfabriken, Aarau
Cement- und Kalkwerk Liesberg A.-G.

Hydraul. Kalk- u. Gipsfabrik, Bärschwil
Gips-Union A.-G., Zürich
Schweiz. Cementind.-Gesell., Heerbrugg
Vereinigte Cementfabriken Rozloch A.-G.
Gips- und Kalkwerke Krattigen, Bern.

empfiehlt den Konsumenten ihren

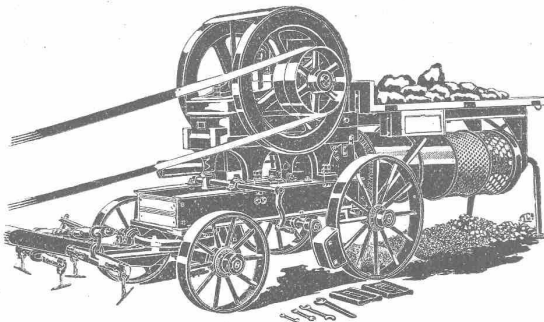
prima hydraulischen Kalk.

Verkaufsstelle: **E. G. Portland, Zürich.**

Telegr.-Adr.: Portland Zürich

Bureau Seidengasse 9!

Telephon Selnau 285



Fahrbarer Steinbrecher mit Sortiertrommel

Gruben-Besitzer!

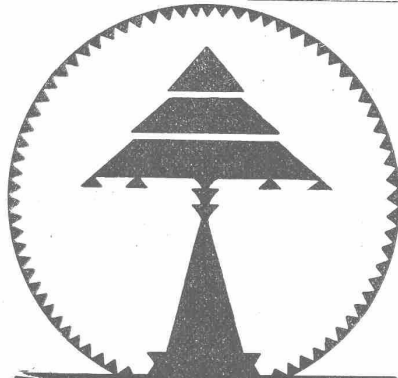
Lassen Sie sich die grossen Vorteile einer richtigen Grubenausbeutung nicht entgehen!

.....

**Komplette Steinbrechanlagen
Kies- und Sand-Wasch-
und Sortieranlagen
Kies- und Sandauflader
Transportanlagen.**

liefert

U. Ammann Maschinenfabrik Langenthal A.-G.



EBERTH & THOMA

ZÜRICH WERDMÜHLEPLATZ 2

**SPEZIALANFERTIGUNG VON
BELEUCHTUNGSKÖRPERN
UND BRONZEWAREN**



Eisenbeton

Projekte, Pläne, Bauleitung

Bauer & Albrecht

INGENIEUR-BUREAU

Baneggpl. 3

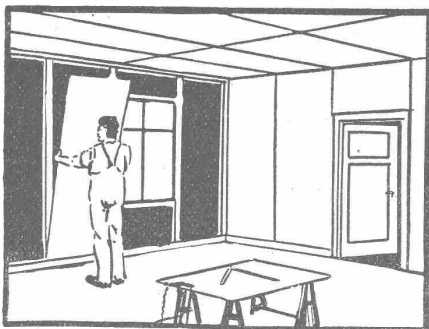
Zürich

Tel.: S. 80.78

Topographisches Bureau

Ingenieur **W. Blumer, Bern**, Alpenstr. 13

Topogr. Aufnahmen in allen Masstäben, Uebersichtspläne, Planaufnahmen, Revisionen. **Kartogr. Arbeiten**, Geographische Karten, Reproduktionspausen, Kartenredaktion. Vermessungsarbeiten jeder Art. Vorzügliche Referenzen von eidgen. und kant. Behörden und Privaten.



Holzäfer ohne Rahmen

für Wände, Decken etc. Rasch und sauber. Preisliste umgehend.

Ad. Aeschlimann, Meilen
Sperrholzplatten-Fabrik



Wohn- und Geschäftshaus in Bätterkinden.
Bedachung: Eternit-Doppeldach, kupferbraun.

Eternit Niederurnen

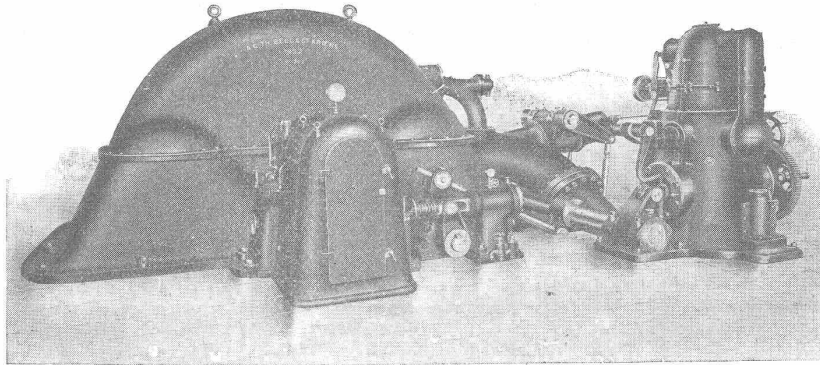
A.-G. der
Maschinenfabrik
von

Theodor Bell & Cie.

Kriens-Luzern

Gegründet 1855

Peltonturbine v. 10000 PS
Leistung bei 330m Gefälle



in der Zentrale Küblis der
A.-G. BändnerKraftwerke

Im Betrieb 3 Turbinen à 10000 PS und 1 Turbine à 5000 PS.

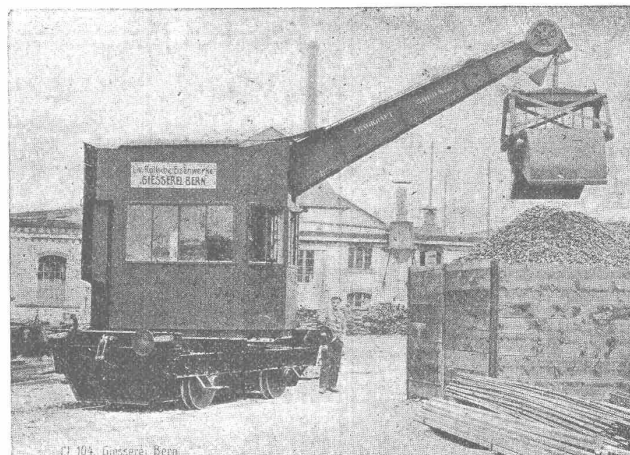
Wasserturbinen, Präzisionsregler, komplette hydraulische Anlagen,
Maste und Tragwerke für elektrische Leitungen.

Giesserei „Bern“ in Bern

Konstruktionswerkstätten

Werk der Gesellschaft der L. v. Roll'schen
Eisenwerke liefert als Spezialität:

Telegramme:
Giesserei
Bern
□
Telephon - Nr.
1066



Telegramme:
Giesserei
Bern
□
Telephon - Nr.
1066

Hebezeuge, Eisenbahnmaterial, Schützenanlagen und Wehreinrichtungen, Zahnrad-
bahnmaterial, Standseilbahnen, Allgemeiner Maschinenbau