

Objektyp: **Advertising**

Zeitschrift: **Schweizerische Bauzeitung**

Band (Jahr): **81/82 (1923)**

Heft 16

PDF erstellt am: **12.07.2024**

### **Nutzungsbedingungen**

Die ETH-Bibliothek ist Anbieterin der digitalisierten Zeitschriften. Sie besitzt keine Urheberrechte an den Inhalten der Zeitschriften. Die Rechte liegen in der Regel bei den Herausgebern.

Die auf der Plattform e-periodica veröffentlichten Dokumente stehen für nicht-kommerzielle Zwecke in Lehre und Forschung sowie für die private Nutzung frei zur Verfügung. Einzelne Dateien oder Ausdrucke aus diesem Angebot können zusammen mit diesen Nutzungsbedingungen und den korrekten Herkunftsbezeichnungen weitergegeben werden.

Das Veröffentlichen von Bildern in Print- und Online-Publikationen ist nur mit vorheriger Genehmigung der Rechteinhaber erlaubt. Die systematische Speicherung von Teilen des elektronischen Angebots auf anderen Servern bedarf ebenfalls des schriftlichen Einverständnisses der Rechteinhaber.

### **Haftungsausschluss**

Alle Angaben erfolgen ohne Gewähr für Vollständigkeit oder Richtigkeit. Es wird keine Haftung übernommen für Schäden durch die Verwendung von Informationen aus diesem Online-Angebot oder durch das Fehlen von Informationen. Dies gilt auch für Inhalte Dritter, die über dieses Angebot zugänglich sind.

Ein Dienst der *ETH-Bibliothek*  
ETH Zürich, Rämistrasse 101, 8092 Zürich, Schweiz, [www.library.ethz.ch](http://www.library.ethz.ch)

<http://www.e-periodica.ch>

# Schweizerische Bauzeitung

**Abonnementspreis:**

Schweiz 40 Fr. jährlich  
Ausland 50 Fr. jährlich

**Für Vereinsmitglieder:**

Schweiz 32 Fr. jährlich  
Ausland 40 Fr. jährlich  
sofern beim Herausgeber  
abonniert wird

**WOCHENSCHRIFT**

**FÜR BAU-, VERKEHRS- UND MASCHINENTECHNIK**

GRÜNDER ING. A. WALDNER, HERAUSGEBER ING. CARL JEGHER, ZÜRICH

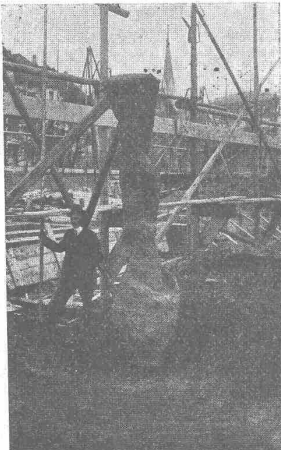
Verlag: A. & C. Jegher, Zürich — Kommissionsverlag: Rascher & Cie., Zürich und Leipzig

**ORGAN**

DES SCHWEIZ. ING.- & ARCHITEKTEN-VEREINS & DER GESELLSCHAFT EHEM. STUDIERENDER DER EIDG. TECHN. HOCHSCHULE.

**Insertionspreis:**

4-gespalt. Colonelzeile od.  
deren Raum . 50 Cts.  
Haupttitelseite: 80 Cts.  
Alleinige Inseraten-An-  
nahme: Rudolf Mosse,  
Annoncen-Expedition,  
Zürich, Basel und deren  
Filialen und Agenturen



Ausgegrabener Strausspfahl  
in St. Gallen

## AKTIENGESELLSCHAFT FÜR SPEZIALBAUTEN

RÄMISTRASSE 7 ZÜRICH TELEPHON H. 76.56

Alleiniges Ausführungsrecht für

### Betonpfähle Patent Strauss

Ein bewährtes Gründungsverfahren

Sofortige Betriebsbereitschaft — Keine Erschütterungen — Hohe Tragfähigkeit  
Fundamentverstärkungen neben bestehenden Gebäuden, in niedrigen Kellern etc.

Bisherige Strausspfahlausführungen über 500 000 m

**Sachgemässe Ausführung von Boden-Untersuchungen**

## Kugel- und Rollenlager

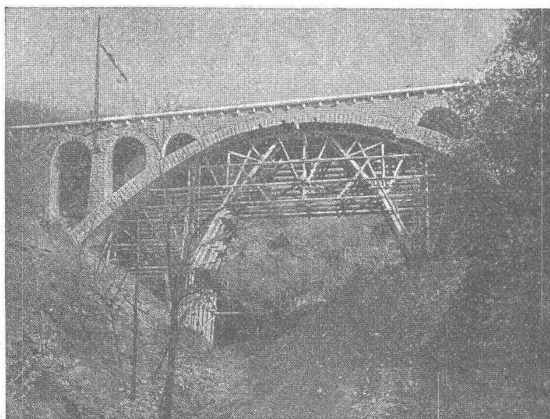
in unerreichter Qualität

Akt.-Ges. SKF Kugellager, Zürich, Sihlstr. 1

# SKF

**ALFR. GIESBRECHT, Spiegelfabrik, BERN** Helvetiastr. 17 & 17a.

## Heinr. Hatt-Haller, Zürich



S B B Monte Ceneri, Selva-ciabreücke, 42,20 m weit.

### Hoch- und Tiefbau-Unternehmung

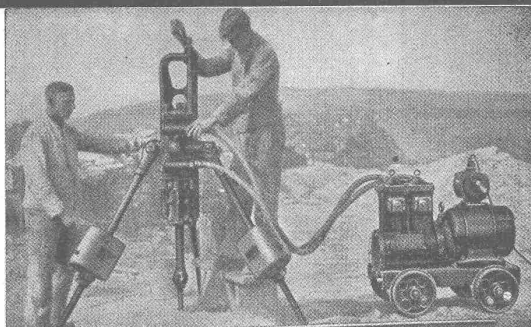
Bau von Kirchen, Fabriken  
Geschäftshäusern, Villen u. Wohnhäusern  
Strassen-, Eisenbahn-  
Tunnel- und Wasserbauten  
Beton- und Eisenbeton-Arbeiten

# Fein-Fabrikate

sind Spezial-  
Erzeugnisse

Für Tiefbohrungen, Stollen- und Tunnelbau, Steinbrüche u. s. w. sind die wirtschaftlichsten und neuesten Maschinen unsere

**Elektr.** pneumat.



## Gesteins-Stoss-Bohrmaschinen



Rennweg 35  
Zürich

Geodätische Arbeiten jeder Art und Zweckbestimmung im In- und Ausland

## Vermessungen



**K. LIECHTI, DIETIKON (Zürich)**  
Ingr. und Vermessungsbureau, Teleph. N. 82

**Cliche's** Armbruster & Söhne  
für Buchdruck Ob. Zäune Zürich  
Tel. Hott. : 63 65

## GLEICHRICHTER von 0,1 — 50 KW 40 — 500 Volt

Hoher gleichmässiger Wirkungsgrad

### 1. Zum Betriebe von:

Fabrianlagen, Krananlagen, Fahrstuhl-Motoren, Elektro-Magneten aller Art, wie Lasthebemagneten, magnetischen Spannfütern, Eisen-separatoren, Projektionslampen, Scheinwerfern, Röntgenapparaten Lichtbogenschweissung

### 2. Zum Laden von:

Akkumulatoren, selbst-tätige, wirtschaftlichste Ladung von Elektro-mobilen

Keine Wartung, kurze Lieferfrist, Schweizer Fabrikat

**Dr. ing. B. SCHÄFER, BADEN (Schweiz)**

Das lästige und zeitraubende Zerschneiden der

## Drahtziegelrollen

fällt weg. Die

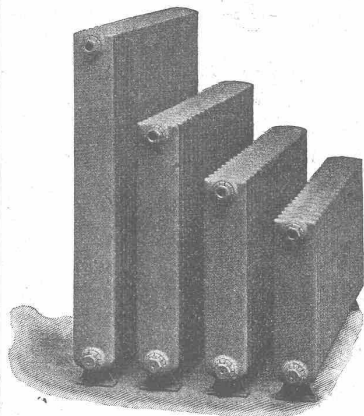
Schweiz. Drahtziegelfabrik A.G., Lotzwil liefert

## Drahtziegelstreifen in allen Breiten.

Muster und Preislisten verlangen.  
Goldene Medaillen: Bern 1914 — Barcelona 1921.



GESELLSCHAFT DER LUDW. VON ROLL'SCHEN EISENWERKE  
· FILIALE: EISENWERK CLUS KT. SOLOTHURN ·



Radiator Nr. 19

# Cluser Radiatoren

nach verschiedenen Modellen.

## CLUSER HEIZKESSEL

für Warmwasser- und Niederdruck-Dampfheizung, sowie für gewerbliche Anlagen.

**Ueber 11000 Cluser-Kessel im Betriebe.**

Rippenheizröhren, Luffheizapparate, Wärmeplatten, Wärmeschränke, Wärmetische, Formstücke, Flanschen und Ventile, etc.

Lieferung ab Vorrat.

Zu beziehen durch die Installationsfirmen.

# Möbel

**Grösste u. leistungsfähigste Firma d. Möblierungsbranche**

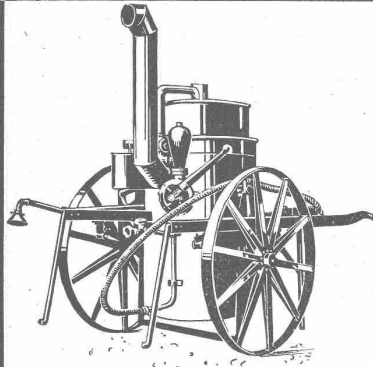
EINIGE VORTEILE: Lieferung franko. - Kostenlose Lagerung. - Bei Barzahlung grosser Rabatt. - Bequeme Zahlungserleichterungen. - Bahnvergütung.

**BASEL MÖBEL-PFISTER A. G. ZÜRICH**

Untere Rheingasse No. 8, 9 und 10

Kaspar Escherhaus, vis-à-vis Hauptbahnhof

# Pfister



## Strassen - Teerungs - Apparate

sowie sämtliche Maschinen für den Strassenunterhalt wie

**Dampf- und Benzinmotor-Strassenwalzen  
Sprengwagen, Strassenkehr-Maschinen  
Asphaltkochkessel, Steinbrecher, Walzwerke etc.****ROBERT AEBI & CIE., A.-G., ZÜRICH 1**

Baumaschinen

Firma gegr. 1880

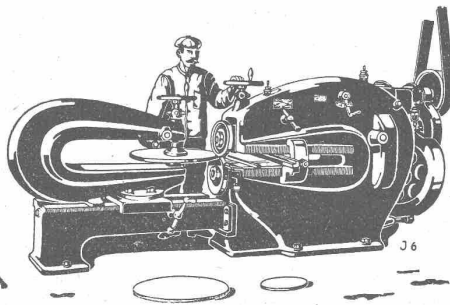
Rollmaterial

## MASCHINENFABRIK

### WEINGARTEN

vorm. Hch. Schatz A.G.

Weingarten-Württg.

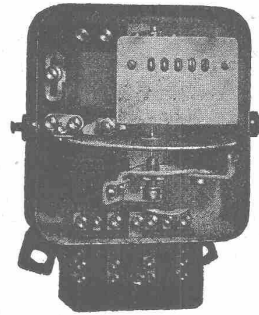
Blech-Scheren  
Profileisen-Scheren  
Kreis-Scheren  
Kurbeltafel-Scheren  
Loch-Maschinen  
Ausklink-MaschinenExzenter-Pressen  
Kurbel-Pressen  
Spindel-Pressen  
Blecbieg-Maschinen  
Blechricht-Maschinen  
Abkant-Maschinen

## Elektrizitätszähler

Zeit- und Sperrschalter

Ferraris-Wattmeter

Schaltuhren

Verlangen Sie unsere  
technischen Beschreibungen

## Landis & Gyr A.-G. Zug

## Purigo- od. Conservado-Präparate

für **Stein- und Cementeinigung, Härtung und Conser-**  
**virung**, selbst bei starker **Verwitterung** wirksam.

Dichtung poröser Putze mittels Imprägnierung oder durch absolut wetterfeste Deckanstriche.

Beste Zeugnisse zu Diensten. Ueber 10 Jahre bewährt.

**Kasp. Winkler & Cie, Altstetten-Zürich**Telephon: Selnu 39.63.  
Telegr.: „Sika“, Zürich.

# FÜR DAS TECHNISCHE BUREAU

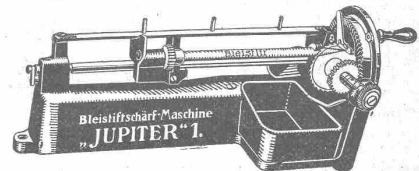
## ART. INSTITUT ORELL FÜSSLI, ZÜRICH

Uebersichtspläne, Stadt-  
 Buchdruckerei, Lithographie Clichés -Pläne, Excursions - Karten  
 Verlags - Buchhandlung  
 Besteingerichtetes Atelier f. fotogr. Uebertragung v. Vermessungsoperaten  
 in andere Maßstäbe. — Spezialität: Direkte Kopie von Katasterplänen (Zinkdruck).



**Vervielfältiger auf Glas „Opalograph“**  
 unabnützlich und niemals ersatzbedürftig. Photographisch scharfe Ab-  
 züge von allen **Schriftstücken, Noten und Zeichnungen**  
 etc. in **unbeschränkter Anzahl**, in beliebiger Farbe. Sehr  
**billiges** und äusserst **einfaches Verfahren**.  
 Kostenlose Vorführung an Interessenten jederzeit durch  
**Opalograph-Compagnie C. Wunderlin & Co., Basel.**

## Jupiter Nr. 1



Unerreichbar in Leistungsfähigkeit und Dauerhaftigkeit.  
 Die bewährte Bleistift-Spitzmaschine für den Grossbetrieb.  
 Ueberall erhältlich.

General-Dépôt:

**Fritz Dimmler, Zürich 8.**

**Zementprüfapparate — Ersatzteile**  
**Meteorologische Instrumente** der S. A. des  
 Etablissements JULES RICHARD, PARIS.

**Nivellierbarometer mit Mikrometerschraube**  
 Reparatur, Justage und Aichung.

**HANS METTLER, Ingenieur E. T. H., ZÜRICH 1, Trittligasse/Winkelwiese.**

## Feuersichere Schränke z. Aufbewahren v. Zeichnungen

Kassenschränke, Akten- u. Bücher-  
 Schränke, Tresor-, Archiv- und  
 Bibliothek-Anlagen in Qualitäts-  
 Ausführung.

**E. Müller's Söhne, Lenzburg.**

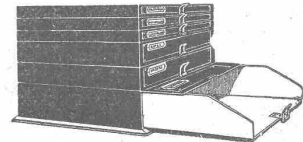
Gegründet 1875.

Kataloge gratis und franko.

## Jakob Zähler, Trogen

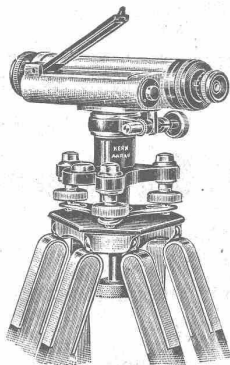
„Real“-Bureauöbel-Fabrik und Cartonage  
 empfiehlt seine erstklassigen Erzeugnisse

Illustrierte  
 Prospekte  
 frei



Illustrierte  
 Prospekte  
 frei

Einbinden und Reparatur von Büchern  
 Neuanfertigungen  
 Aufziehen von Karten und Plänen etc.  
 Alle Buchbinder- und Cartonage-Arbeiten



Gegründet 1819

# Kern AARAU

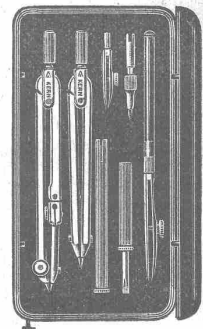
Gegründet 1819

Geodätische, topographische u. astronomische

## Instrumente

## Präzisions-Reißzeuge

Kataloge gratis und franko



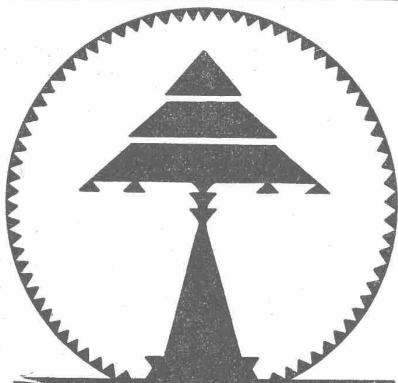
# FÜR DAS TECHNISCHE BUREAU



Kassenschränke  
 —  
 Panzertüren  
 —  
 Tresor-Anlagen  
 —  
 Bureaumöbel aus  
 Stahlblech

**Bauer A.-G., Zürich 6**  
 Geldschrank- und Tresorbau

Gegründet 1862  
 Älteste und bedeutendste Spezialfabrik der Schweiz



**EBERTH & THOMA**

ZÜRICH WERDMÜHLEPLATZ 2

**SPEZIALANFERTIGUNG VON  
 BELEUCHTUNGSKÖRPERN  
 UND BRONZEWAREN**



**VEREINIGTE  
 DRAHTWERKE  
 A.G. BIEL**

EISEN & STAHL  
 BLANK & PRÄZIS GEZOGEN, RUND, VIERTANT, SECHSKANT & ANDERE PROFILE  
 SPEZIALQUALITÄTEN FÜR SCHRAUBENFABRIKATION & FACONDREHEREI  
 BLANKE STAHLWELLEN, KOMPRIMMIERT ODER ABGEDREHT  
 BLANKGEWALZTES BANDEISEN & BANDSTAHL  
 BIS ZU 300<sup>mm</sup> BREITE  
 VERPACKUNGS-BANDEISEN

GROSSER AUSSTELLUNGSPREIS SCHWEIZ. LANDESAUSSTELLUNG BERN 1914

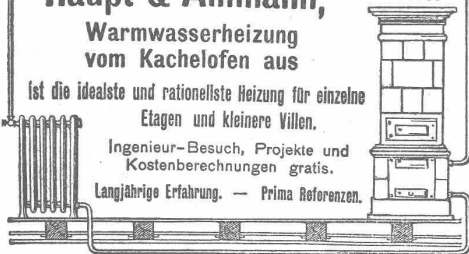
**Haupt & Ammann, ZÜRICH**

Warmwasserheizung  
 vom Kachelofen aus

Ist die idealste und rationellste Heizung für einzelne  
 Etagen und kleinere Villen.

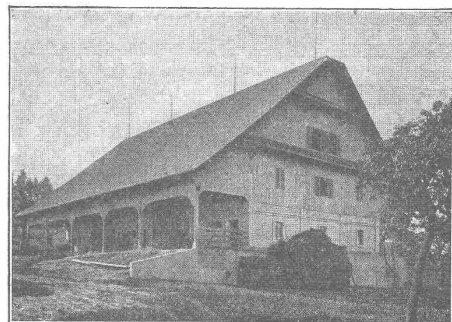
Ingenieur-Besuch, Projekte und  
 Kostenberechnungen gratis.

Langjährige Erfahrung. — Prima Referenzen.



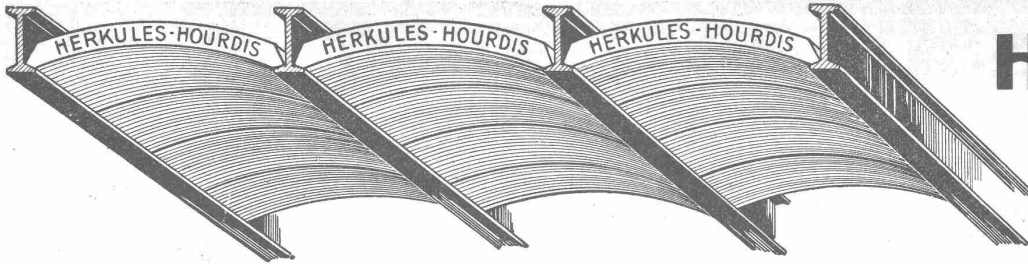
**R. ZUBER, GOLDACH (St. Gallen)**  
**MARMOR- UND SYENIT-INDUSTRIE**

Leistungsfähige Säge- und Schleifwerke  
 Schalttafeln - Wand- und Bodenbeläge  
 Grabdenkmäler - Säurefeste Syenite



Scheune bei Menznau.  
 Bedachung: Eternit-Wagrechte Deckung, kupferbraun.

**Eternit Niederurnen**

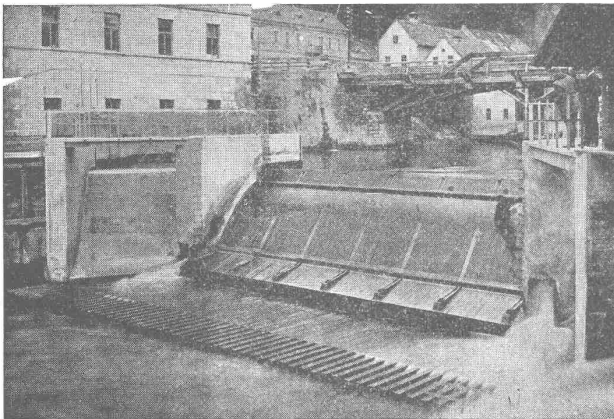


Unsere  
**Herkules-Hourdis**

aus  
**armiertem Beton**

bieten durch ihre **hohe Tragfähigkeit, Billigkeit, raschen Einbau** und **sofortige Benutzungsmöglichkeit** der eingedeckten Räume **grosse Vorteile**. Ueber Keller, Magazine, Garagen und Fabrikräumen kann die **Untersicht sichtbar** bleiben.

**Guss-Baustein-Fabrik Zürich A.-G., Zürich.**



Dachwehr in der Mürz der Kabelwerke Felten & Guilleaume, Bruck a. d. Mur.

**Hydraul. Dachwehre**

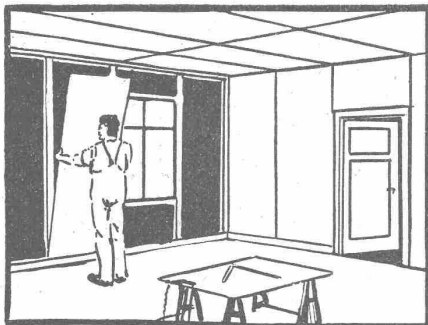
in grössten Abmessungen mühelos bedienbar, bewährt auch bei starkem Eis- u. Geschiebegang.

**Automatische Saugüberfälle**

einfacher Bauart, bester Wirkung, projektiert u. erstellt

**Ingenieurbureau Huber & Lutz**

Zürich Stampfenbachstrasse 75



**Holzäfer** ohne Rahmen

für Wände, Decken etc. Rasch und sauber. Preisliste umgehend.

**Ad. Aeschlimann, Meilen**  
Sperrholzplatten-Fabrik

**„DOCOFER“**

ist die zuverlässige

**Rostschutzfarbe**

absolut **wetterfester, giftfreier, lichttächer** und infolge seiner grossen Ausgiebigkeit **billiger** Anstrich für Brücken, Geländer, Gasbehälter und Eisenkonstruktionen aller Art. Von den Schweizerischen Bundes-Bahnen und Behörden anerkannt.

ALLEINFABRIKANTEN:

**Hans Dold & Cie.,** Lack- u. Farben-Fabrik, Wallisellen.  
Telephon No. 81

**Imprägnieranstalt Dagmersellen**

Sägerei und Holzhandlung

**Blum, Stutz & Co.**

liefern

**Imprägnierte Leitungsstangen**

aller Längen von 6 1/2 bis 22 m.

**Imprägniertes Einfriedigungsmaterial**

wie Pfähle, Halblatten, Palisaden, Baumpfähle.

**Holzpfasterstöckli**

besten Stallboden.

**Sägerei:**

Bauholz nach Liste geschnitten innert kürzester Frist, sowie alle übrigen Schnittwaren.

**Rauschenbach**

Moderne

**Holzbearbeitungs-Maschinen**

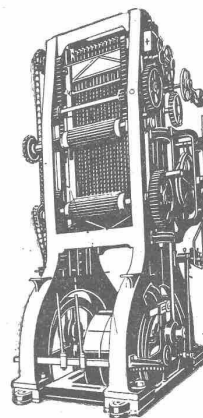


Verlangen Sie Kataloge und Prospekte!

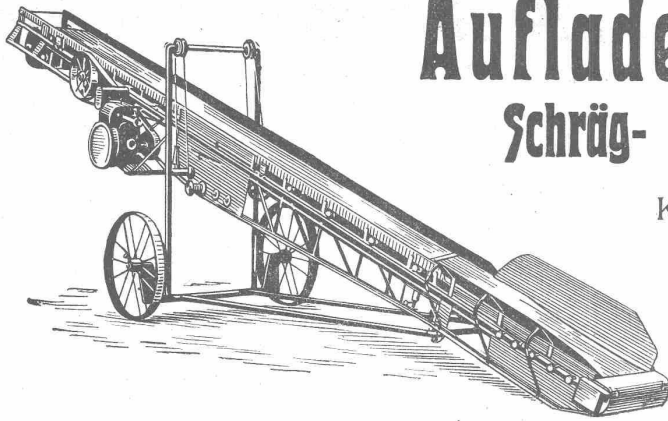
Ingenieurbesuch kostenlos

**Maschinenfabrik Rauschenbach**

**A.-G., Schaffhausen**



Hochleistungs-Vollgatter Modell VB.



# Auflader und Entlader

## Schräg- und Horizontal-Transporte

Komplette Verlade-, Transport- und  
Sortieranlagen

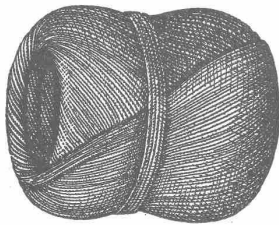
**Steinbrecher**  
Kauf und Miete.

**U. Ammann** Maschinenfabrik  
A.-G.

**Langenthal**

**Meister & Co, Rüegsau (Bern)**

(Gegründet 1869)



Fabrik von Bindfaden, Seilerwaren aller Art, Roll-  
laden- und Jutefäden, Treibriemen und Transportgurten  
Prompte und reelle Bedienung  
Verlangen Sie Muster und Preise

Elektrochemische Werke Gurtellen A.-G.  
Gurtellen (Uri)

liefern

**KARBID**

für

Schweiss- und Beleuchtungszwecke

Telephon Nr. 24



HOLZCEMENT-DACHPAPPEN-ISOLIERMITTEL

**HORGEN**

ASPHALT-DACHPAPPE  
FALZBAUPAPPE  
ASPHALT-ARBEITEN  
FLACHE BEDACHUNGEN  
WASSERDICHTHE ISOLIERUNGEN

Telegr.: Asphalt, Horgen

**Emil Steiner** Maschinen-  
Handlung **Wiedikon-Zürich**

Birmensdorferstrasse 88

Zu verkaufen: Stets grosser Vorrat an gebrauchten **Reservoirs**,  
**Transmissionen**, **Maschinen** aller Art, sowie **Ankauf kompl.**  
**Fabrikeinrichtungen**, **Eisen** und **Metalle** zu höchsten Preisen.

Offerten zur Ausübung von Erfindungspatenten

**IMER & DE WURSTEMBERGER** vormals  
**E. IMER-SCHNEIDER** INGENIEUR GENÈVE

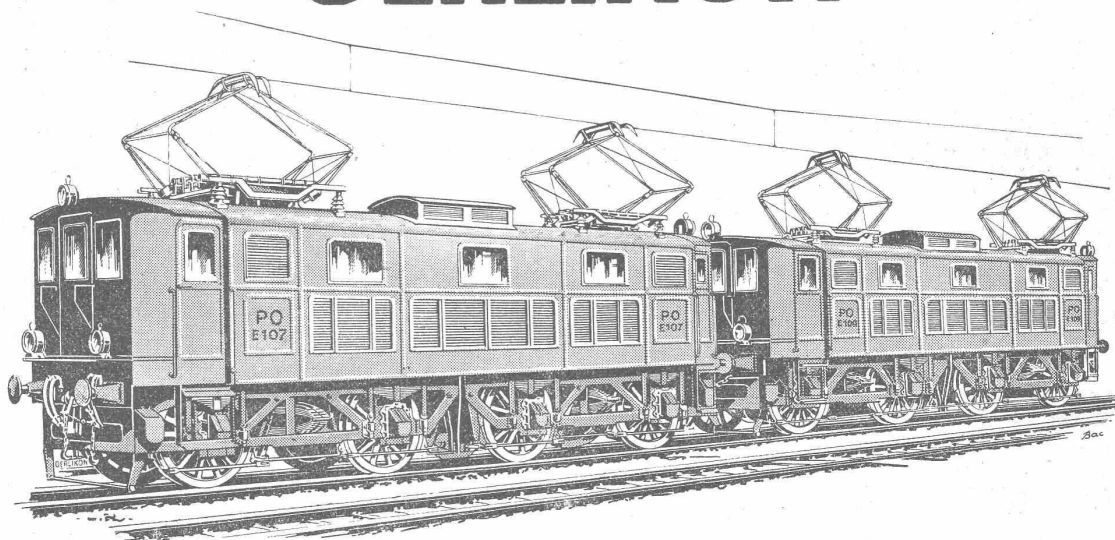
Die Inhaber folgender schweizerischer Patente wünschen mit  
schweizerischen Fabrikanten bzw. Interessenten in Verbindung  
zu treten und sind gerne bereit, Lizenzen zu erteilen oder die  
Patente zu verkaufen.

- No. 84662 vom 13. Mai 1919, **Compagnie Belge du Bi-métal**  
(**Société Anonyme**), auf: „Verfahren zur Herstellung  
von aus zwei Metallen bestehenden Platten und dicken  
Blechen“.
- No. 68996 vom 8. Juni 1914 und Zusatz zu No. 71991 vom  
8. Juni 1915, **Société Chimique des Usines du Rhône**,  
**Paris**, auf: „Verfahren zur Herstellung eines Cellulose-  
acetats“.
- No. 90590 vom 4. Juni 1920 und Zusatzgesuch No. 12501 vom  
19. April 1921, **Société Chimique des Usines du**  
**Rhône, Paris**, auf: „Verfahren zur Darstellung von  
n-A-Butylaether der p-Aminobenzoesäure“.
- No. 90096 vom 4. Juni 1920, **Société Chimique des Usines**  
**du Rhône, Paris**, auf: „Verfahren zur Behandlung  
von Zelluloseacetat vor dem Färben“.
- No. 93873 vom 28. Mai 1919, **Cornu & Co.**, auf: „Vorrichtung  
zur Verlängerung eines Armbandes“.
- No. 98364 vom 20. April 1921, **The Bellis Heat Treating**  
**Company**, auf: „Tiegel“.
- No. 88199 vom 16. Januar 1920, **Frédéric William Portass**, **Charles**  
**Portass**, et **Stanley Moore Portass**, auf: „Kinemato-  
graphischer Apparat“.
- No. 96696 vom 2. Mai 1921, **Josef Demko** und **Paul Greschner**,  
auf: „Uhr mit veränderlichem Zifferblatt“.
- No. 90283 vom 14. April 1919, **Ludwig Bartmann**, auf: „Ver-  
fahren und Einrichtung zur Zerkleinerung von schaufel-  
barem Gut und Einrichtung zu dessen Ausübung“.
- No. 71695 vom 15. Juni 1915, **Société Chimique des Usines**  
**du Rhône, Paris**, auf: „Verfahren zur Herstellung  
eines neuen Celluloseacetats“.
- No. 78106 vom 13. Juni 1917, **Société Chimique des Usines**  
**du Rhône, Paris**, auf: „Verfahren zur gleichzeitigen  
Herstellung von Essigsäureanhydrid und Acetaldehyd“.

Gefällige Offerten oder Vorschläge werden durch Herren  
**Imer & de Wurstemberger**, vormals **E. Imer-Schneider**,  
Ingénieur-Conseil, 59, Rue du Stand, Genf, weiterbefördert.



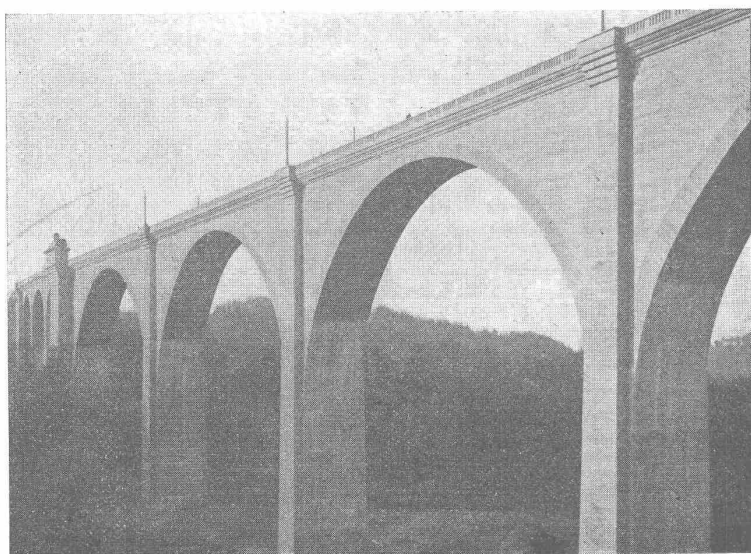
# MASCHINENFABRIK OERLIKON OERLIKON



Lokomotiven der Paris-Orléans-Bahn für Express- und Güterzüge von 600 bezw. 1100 t.

**Lokomotiven und Motorwagen für elektr. Bahnen**  
Transportwagen f. Akkumulatoren- u. Oberleitungsbetrieb, Schiebebühnen, Spills

## Asphalt-Emulsion A.-G. **Zürich** Hafnerstrasse 7 Unternehmung für Asphaltarbeiten



Pont de Pérolles, Fribourg  
Ausgeführt durch Züblin & Cie., A.-G.  
Zürich-Basel.

Abdichtung mit Mammut  
Ausgeführt durch Asphalt-Emulsion A.-G.  
Zürich

**Mammutabdichtungen** für Brücken,  
Tunnels, Dächer, Terrassen, Fundamente,  
Asphalt-Emulsion- und Eweol-Isolieranstriche,  
Porolith-Mörtelzusatz,  
Gussasphalt-Beläge.