

Objektyp: **Advertising**

Zeitschrift: **Schweizerische Bauzeitung**

Band (Jahr): **81/82 (1923)**

Heft 19

PDF erstellt am: **12.07.2024**

Nutzungsbedingungen

Die ETH-Bibliothek ist Anbieterin der digitalisierten Zeitschriften. Sie besitzt keine Urheberrechte an den Inhalten der Zeitschriften. Die Rechte liegen in der Regel bei den Herausgebern.

Die auf der Plattform e-periodica veröffentlichten Dokumente stehen für nicht-kommerzielle Zwecke in Lehre und Forschung sowie für die private Nutzung frei zur Verfügung. Einzelne Dateien oder Ausdrucke aus diesem Angebot können zusammen mit diesen Nutzungsbedingungen und den korrekten Herkunftsbezeichnungen weitergegeben werden.

Das Veröffentlichen von Bildern in Print- und Online-Publikationen ist nur mit vorheriger Genehmigung der Rechteinhaber erlaubt. Die systematische Speicherung von Teilen des elektronischen Angebots auf anderen Servern bedarf ebenfalls des schriftlichen Einverständnisses der Rechteinhaber.

Haftungsausschluss

Alle Angaben erfolgen ohne Gewähr für Vollständigkeit oder Richtigkeit. Es wird keine Haftung übernommen für Schäden durch die Verwendung von Informationen aus diesem Online-Angebot oder durch das Fehlen von Informationen. Dies gilt auch für Inhalte Dritter, die über dieses Angebot zugänglich sind.

Ein Dienst der *ETH-Bibliothek*
ETH Zürich, Rämistrasse 101, 8092 Zürich, Schweiz, www.library.ethz.ch

<http://www.e-periodica.ch>

Eisenkonstruktionen

Brücken, Hochbauten, Maste, Reservoirs, Krane, Stauwehre, Blecharbeiten etc.

Wartmann, Vallette & Cie., Brugg (Filiale in Gant)

Arca-Regler

regulieren selbständig bei höchster Präzision, grösster Betriebssicherheit und geringster Wartung

Dampf-, Gas- und Wasser-Druck

Temperatur

Feuchtigkeit

Spez. Gewicht

Wasserstand

Elektr. Stromverbrauch

Umdrehungen etc. etc.

und sind in sämtlichen Industrien unentbehrlich.

Ingenieur-Bureau

FRICK, KIHM & FRICKER

INGENIEURE

Tiefenhöfe 11 **ZÜRICH 1** Tel. S. 23.83

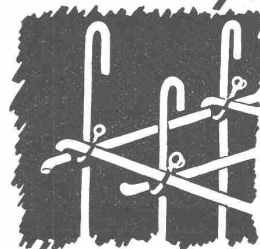


ERNST GÖHNER

FENSTERFABRIK

Hallenstrasse 15/17 - ZÜRICH - Telefon H. 44.44

*Drabt=
binder zur*



*Verbindung
von*

BETONEISEN

SCHWEIZERISCHE
NAGELFABRIK A-G
GRÜZE - WINTERTHUR

Ingenieurbureau F. Boesch

Nachfolger von L. Kürsteiner

Pelikanstrasse 3 - Zürich - Tel. Selnau 52.23

Projekte, Kosten-Berechnungen, Bauleitungen und Gutachten

für

Hoch- u. Niederdruck-Wasserkraftanlagen

Schiffahrtsanlagen

Kanalisations- und Kläranlagen

Wasserversorgungen, Brückenbauten etc.

MARTI & Cie.

Landesplattenberg, ENGI-Glarus

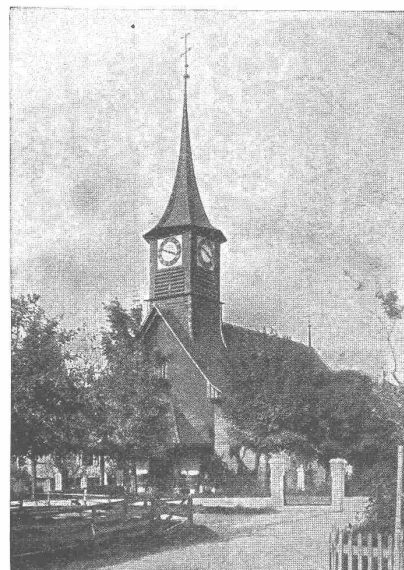
Dachschiefer

in allen Sorten. Rohe und geschliffene

Schieferplatten

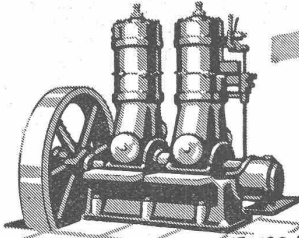
für alle Bauzwecke

Fensterimsen, Plissoiranlagen, Tischplatten,
Ofen-Unterlags- und Deckplatten, Anschreib-
und Schulwandtafeln



**Eternit
Niederurnen**

Kirche
in Moosseedorf
Helm, Zifferblatt-
wände u. äussere
Wandverkleidung
in Eternit-Doppel-
deckung, kupfer-
braun



15-100 PSe

Vereinfachte Sulzer-Dieselmotoren für stationäre Zwecke und für Schiffsantrieb mittels Wendegetriebe, in 1 bis 4 Zylinder Ausführung.

Betriebsstoffe: billige Rohöle.

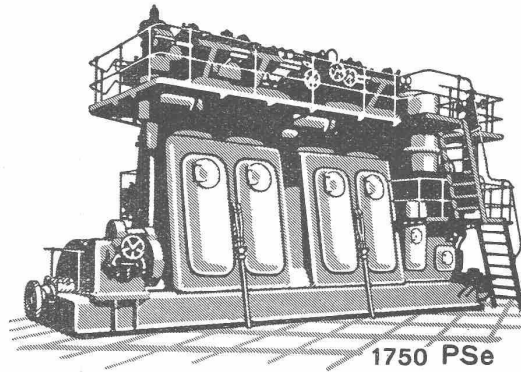
SULZER

DIESELMOTOREN

GEBRÜDER SULZER, AKTIENGESELLSCHAFT
WINTERTHUR

Direkt umsteuerbare Sulzer-Zweizylinder-Schiffsmotoren von 100 bis 6.00 PSe Einzelleistung, für Schlepper, Personenboote und grösste Fracht- und Passagierschiffe. — Sofortige Betriebsbereitschaft; höchste Oekonomie; einfache Bedienung.

Betriebsstoffe: billige Rohöle

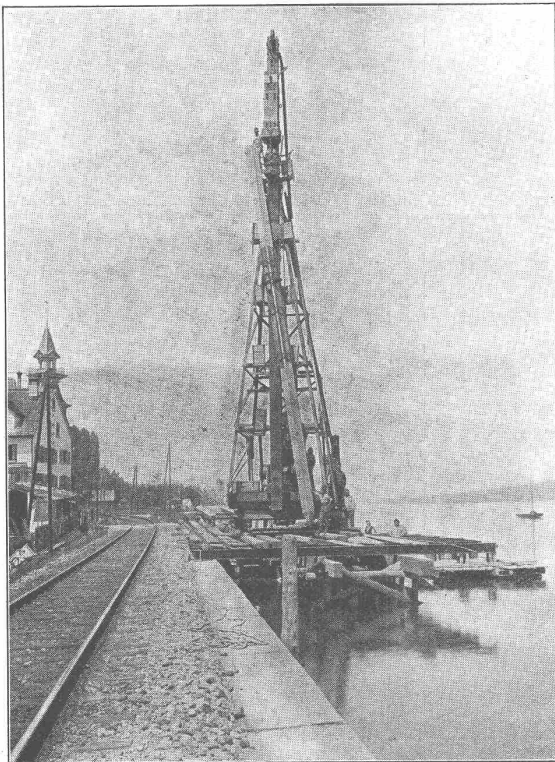


1750 PSe

Ed. Züblin & C^{ie} A.-G., Zürich-Basel

Ingenieurbureau
und Bauunternehmung

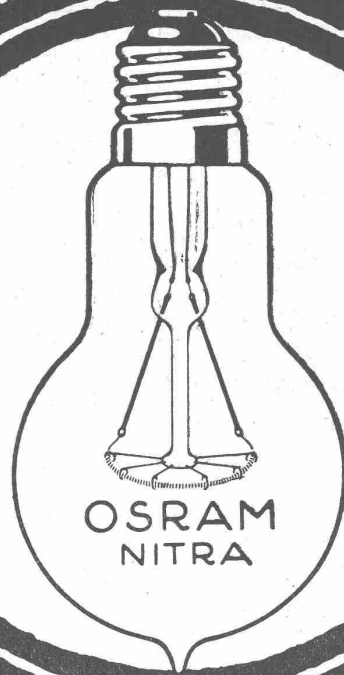
Projektierung u. Ausführung
von Hoch- und Tiefbauten



Fundierung einer Ufermauer in Wädenswil
mit 22 m langen Eisenbetonpfählen System Züblin (z. Zt. im Bau)

Spezialitäten:

Eisenbetonpfahlrammungen
Brücken in Beton und Eisenbeton
Silos und Lagerhäuser
Kläranlagen-System Züblin
Wasserbauten und Foundationen
Tiefbohrungen



OSRAM
NITRA

**OSRAM
NITRA**

*Das
sonnenklare
weiße
Licht*

OSRAM
A. G.
ZÜRICH

Submissions-Anzeiger

Termin	Auskunftstelle	Ort	Gegenstand
19. Mai	Leitungsbaubureau S. B. B.	Zürich	Eisenkonstruktion. f. d. elektr. Fahrleitung Thalwil-Richterswil u. Zürich-Olten
19. "	F. Greub	Kleindietwil	Renovationsarbeiten am Kirchturm in Rohrbach (Bern)
20. "	Oberingenieur S. B. B.	Lucern	Erdarbeiten (1500 m ³) und Maurerarbeiten (535 m ³) auf der Station Biasca
24. "	Baubureau Sihlfeldstr. 171	Zürich	Sämtliche Bauarbeiten für das neue Kirchgemeindehaus Aussersihl
25. "	Kantonsrat Brunner	Klein-Lützel (Sol.)	Gypserarbeiten zum Kirchenbau
31. "	A.-G. Kraftwerk Wägital	Zürich	Bauarb. f. d. Seestrasse Innertal (Teilst. Km 3,98-6,05 inkl. 5kl. Eisenbetonbrücken)

Geodätische Arbeiten jeder Art und Zweckbestimmung im In- und Ausland

Vermessungen



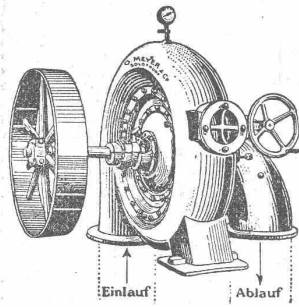
K. LIECHTI, DIETIKON (Zürich)
Ingr. und Vermessungsbureau, Teleph. N. 82

Luzyf-Imprägnierungs-Wichse

kein Ölprodukt, in allen Farben. — Hygienisch anerkannt von ersten Architekten als das beste für Tannenböden.
Fabrikant: HESS, Chem. Produkte, ZÜRICH, Sihlstrasse 47.

O. Meyer & Cie., Solothurn

Maschinenfabrik für



Francis-Turbinen

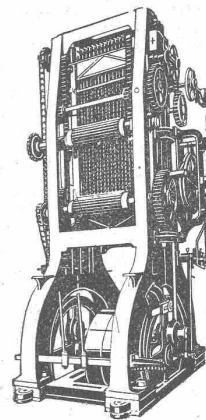
Pelton turbine
Spiralturbine
Hochdruckturbinen
für elektrische Beleuchtungen.

Turbinen-Anlagen v. uns in letzter Zeit ausgeführt:

Burrus, Tabakfabrik Boncourt. Schwarz-Weberei Bellach. Schild frères, Grenchen. Tuchfabrik Langendorf. Gerber, Gerberei Langnau. Girard frères, Grenchen. Elektra Ramiswil.

In folgenden Sägen Bohrer, Laufen. Henzi, Attisholz. Greder, Münster. Burgheer, Moos-Wikon. Gauch, Bettwil. Burkart, Matzendorf. Jermann, Zwingen. In folgenden Mühlen: Schneider, Bätterkinden. Gemeinde St-Blaise. Vallat, Beurnevésin. Schwarb, Eiken. Sallin, Villaz St-Pierre. Häfelfinger, Diegten. Gerber, Biglen.

Rauschenbach



Hochleistungs-Vollgatter Modell VB.

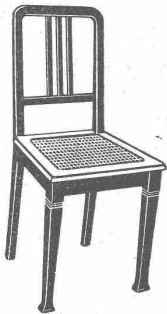
Moderne Holzbearbeitungs- Maschinen



Verlangen Sie
Kataloge und Prospekte!

Ingenieurbesuch kostenlos

Maschinenfabrik Rauschenbach
A.-G., Schaffhausen



Stuhl-, Tisch- und Kleinmöbel-Fabrik Dietiker & Co., Stein a. Rh.

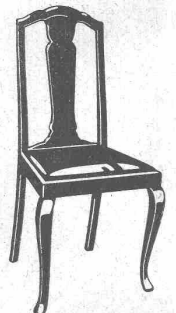
Gegründet 1873 □ Telephon 36 □ Telegr.-Adr.: Sesselfabrik Steinrhein

Vorteilhafteste Bezugsquelle

für gesägte, einfache und moderne Haus- und Wirtschaftsstühle, sowie
Zimmer- und Auszugstische

Lieferung nur an Wiederverkäufer

Kataloge und Preisliste zu Diensten



Eisenwerk-Aktiengesellschaft Bosshard & Cie., Näfels

Abteilung: Eisen-Konstruktionen:

Brücken - Hochbauten - Reservoirs - Maste - etc. - etc.

Abteilung: Maschinen-Fabrik:

Schleusen- u. Wehranlagen - Baumaschinen - Steinbrecher
Krane aller Systeme - Mechanische Förder-Anlagen - Spezialität: Stahlband-Transportanlagen

Geschäfts-Eröffnung und -Empfehlung

Den H. H. Architekten und Baumeistern zeige ich hiermit an, dass ich mit 1. Mai unter der Firma

HEINRICH GUTKNECHT
INGENIEUR

Zentralheizungs-Fabrik

ZÜRICH 8
Dufourstrasse 201

ein Spezial-Geschäft für Erstellung von Central-Heizungen und andern wärmetechnischen Anlagen eröffnet habe.

Ich empfehle mich für alle in dieses Fach einschlagenden Arbeiten, Neuanlagen und Reparaturen, und ich werde stets bestrebt sein, die mir übertragenen Arbeiten zur vollen Zufriedenheit meiner verehrl. Kundschaft auszuführen.

Mit vorzüglicher Hochachtung

Heinrich Gutknecht.

Schweiz. Seil - Industrie

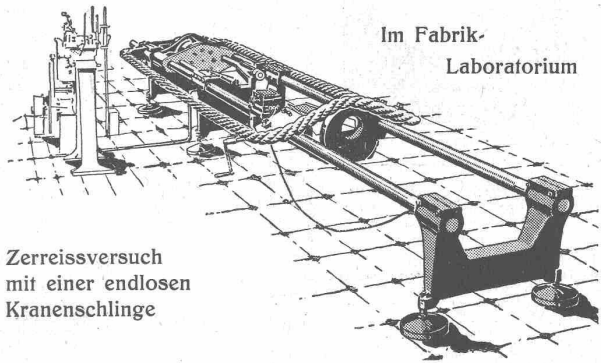
vormals C. Oechslin zum Mandelbaum

Schaffhausen

Telephon 242

Gegründet 1839

Telegr.: Corda



Im Fabrik-
Laboratorium

ZerreiBversuch
mit einer endlosen
Kranenschlinge

Drahtseile

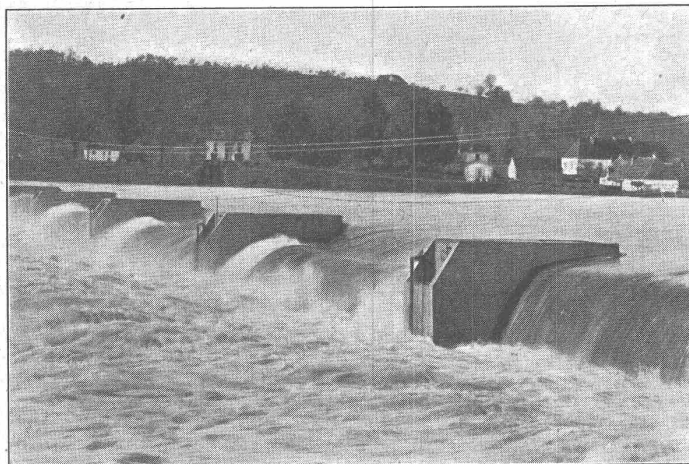
Hanfseile, Seilerwaren

Genf 1896 Goldene Medaillen Bern 1914

Selbstfätiger Hochwasserschutz

bei Wehranlagen und Talsperren. Selbstfätige Wasserspiegel- und Abflussregulierung an bestehenden und Neuanlagen.

Selbstfätige und von Hand bedienbare Wehrkonstruktionen.



Ausgeföhrt und im Bau über
2500 Meter Wehrbreite für
zirka 22500 m³/sek Regulier-
fätigkeit.

Illustrierter Katalog, Projekte
und Kostenanschläge.

Stauwerke A.-G., St. Peterstrasse 15, Zürich 1

ALFR. GIESBRECHT, Spiegelfabrik, BERN Helvetiastr. 17 & 17a.




BAC TURGI
Musterlager Zürich Kaspar-Escher-Haus
Betriebssichere Handlampe

Geben Sie Ihren Kunden Handlampen B.A.G. um sie vor Unglücksfällen zu sichern.




JACOT DES COMBES & CO
ZAUNE
FABRIKATION & SETZEN

KITTLOSE GLASDÄCHER
System Zimmermann



WALTHER & MÜLLER
BERN



E. SCHNEIDER
UNION-KASSEN-FABRIK
ZÜRICH

Geheim - Einmuerkassen
Wandtresors
Kassetten
Kassenschränke
Verlangen Sie Prospekt Nr 19.

Löffelbagger
zu kaufen oder zu mieten gesucht.
Löffelinhalt 1 bis 1 1/2 m³. Löffel mit gesteuerter Bodenklappe. Antrieb m. Dampf od. elektrisch. Event. Mietdauer zwei Jahre. Offerten unt. Chiffre Z. Z. 1047 an Rudolf Mosse, Zürich.

Gesucht zum sofortigen Eintritt, junger, energischer Architekt od. Bautechniker

zuverlässig und gut bewandert in der Anfertigung von Werkplänen und Vorausmassen, mit guter Kenntnis in Bauleitung und Abrechnung auf Architekturbureau in Zürich. Offerten unter Chiffre Z. S. 1072 an Rudolf Mosse, Zürich.



Gebr. Demuth
Telephon 170 **Baden** Telephon 170

Fabrik für
Moderne Blechbearbeitung
Patent. gepresste Treppen
Bauschlosserei
Eisenkonstruktionen
Patentierete Kessel

II. Abteilung
Sanitäre Einrichtungen
Elektrische Boyler und
Zentralheizungen

Deux dessinateurs-architectes,

ayant des connaissances approfondies d'urbanisme, **sont demandés** pour l'étude d'un projet de cité-jardin de 170 hectares. Adresser offres, prétentions, références à Monsieur Louis Rey, Architecte de la Ville de Chauny, 57, Boulevard Malesherbes, Paris.

Benzin-Lokomotive

zu kaufen oder zu mieten gesucht.

Spurweite 60 cm, Leistung 12 bis 14 P. S. Offerten mit Angabe der Zugkraft bei Steigungen von 0 bis 4% unter Chiffre Z. B. 1068 beförd. Rudolf Mosse, Zürich.

Unterzeichneter bindet die Bauzeitung

zu mässigen Preisen ein:
Halbleinwandbd. m. Titel Fr. 6.80
ohne Titel Fr. 5.50
Halbjahrbände mit Titel Fr. 5.80
ohne Titel Fr. 4.50
Im weitern empfiehlt er sich für gewöhnl. wie für bessere Bucheinbände und zur Anfertigung von Mappen bestens.

Buchbinderei Alf. Escher jr., Zürich 7 Schmelzbergstr. 57, Tel. Hott. 4928 Arbeit wird auf Karte abgeholt.

ERNST DE PERROT
Ingenieur & Patentanwalt
ZÜRICH 2
PATENTE, MUSTERSCHUTZ, MARKEN
Telephon Selnau 8623 Bleicherweg 28

Gesucht Ein tüchtiger Ingenieur

als Loosbau führer mit besonderen Erfahrungen im Bau von Stollen (Praxis b. Unternehmer), Alter 30—45 Jahre.

Ein tüchtiger Tiefbautechniker

ebenfalls f. Stollenbau mit entsprechenden speziellen Bau erfahrungen, Alter 25—40 Jahre. Eintritt bald erwünscht, im Uebri gen nach Vereinbarung. Gefl. Offerten mit nähern Angaben über bisherige Tätigkeit, frühesten Eintrittstermin, Gehaltsansprüche u. Beilage von Photo unter Chiffre Z. D. 1051 beförd. Rudolf Mosse, Zürich.



Gliche's
Alle Zwecke
R. Pesavento
vormals Pfister & Pesavento
Zürich 9, Grütlistrasse 36

ARCHITEKTUR-KARTON-MODELLE
H. LANGMACK, ZÜRICH
FORCHSTRASSE 290

Zu kaufen gesucht: Auf Abbruch

zwei Schuppen von 180 bzw. 100 m² Rauminhalt, ein- oder zweistöckig. Billigste Preisangebote an die Konserven-Fabrik A.-G. Wallisellen, Schwarzackerstrasse 374, Wallisellen.

Dipl. Tiefbau-Techniker, m. mehrjährig. Bureau- u. Bau praxis, in allen Teilen selbständig, sucht Stelle. Prima Zeugnisse u. Referenzen zu Diensten. Gefl. Offert. u. Chiff. Z. F. 1015 beförd. Rudolf Mosse, Zürich.

Absolvent einer deutschen staatlichen Bau-gewerkschule sucht Stellung als **Hochbau-Techniker**, evtl. **Bauführer**. Beschäftigung im Ausendienst erwünscht, da tüchtiger Praktiker. Offerten unt. S. 3573 an d. Anzeigen-Vermittl. J. D. Küster, Nachf., Blefeld.

Diplom. Elektro-Techniker

(Schweizer), z. Z. in selbständig. Stellung, wünscht sich gelegentlich ins Ausland, event. Uebersee, zu verändern. Reflektiert auf Anstellung in Elektrizitätswerk, Laboratorium, Betrieb od. Montage einer Fabrikations-Firma. (Eventl. finanzielle Beteiligung bei kleinerem Unternehmen.) Gelernter Mechaniker, langjährige Prüfungs-Praxis. An selbständig. Arbeiten gewöhnt. Deutsche, franz. u. englische Sprachkenntnisse. Prima Zeugnisse u. Referenzen zur Verfügung.

Offerten mit detaillierten Anstellungsbedingungen unt. Chiffre Z. S. 1026, befördert

Rudolf Mosse, Zürich.

Architekt - Bautechniker,

m. mehrjährig. Praxis, prima Referenzen u. Zeugnissen, sucht Stelle in Arch.-Bureau od. Bau-geschäft im In- oder Auslande. Offerten unt. Chiffre Z. E. 1052 beförd. Rudolf Mosse, Zürich.

Bauingenieur

Schweizer, Absolvent der Eidg. Techn. Hochschule, mit 15 Jahren erstklassiger Praxis in Projektierung und Bau von grossen Wasser-kraftanlagen in Europa und Amerika, auch auf den übrigen Gebieten d. Bauingenieurwesens erfahren, deutsch, englisch, französisch sprechend, sucht verantwortungsvolle Stellung im In- oder Ausland, eventuell auch als Vertreter grosser europäischer Firma nach Uebersee.

Offerten erbeten unter Chiffre Z. O. 1042 an

Rudolf Mosse, Zürich.

Konkurrenz-Ausschreibung.

Das Erstellen von 150 m² **Schulzimmerböden**

wird hiemit zur freien Konkurrenz ausgeschrieben. Bemusterte Offerten sind bis spätestens 20. Mai 1923 an Herrn Ad. Huber, Schulkommissions-Präsident in Urtenen zu richten.

Kirchgemeindehaus Außersihl

Konkurrenz - Eröffnung

über folgende Arbeiten:

1. Erd-, Maurer- und Eisenbetonarbeiten
2. Granit- und Hartsandsteinarbeiten
3. Kunststeinarbeiten
4. Edelputzarbeiten
5. Zimmerarbeiten
6. Schmiedearbeiten
7. Spenglerarbeiten
8. Dachdeckerarbeiten
9. Sanitäre Installation
10. Zentralheizung.

Pläne und Preislisten können vom 11. bis 19. Mai 1923 je vormittags von 8 bis 12 Uhr auf dem Baubureau Sihlfeldstr. 171 (Bauplatz) besichtigt, bezw. bezogen werden.

Angebote sind bis zum 24. Mai 1923 an den Präsidenten der Kirchenpflege, Herrn Jak. Schellenberg, Pflanzschulstr. 79 in Zürich 4, einzureichen.

Zürich, den 8. Mai 1923.

Die Bauleitung:

KÜNDIG & OETIKER
Architekten B. S. A.

Zu günstigen Preisen und coulanten Zahlungsbedingungen
zu verkaufen:

Bandsägen,

800 mm Rollendurchmesser;

Patent-Differential-Kreissägen K. D.,

1,5, 2, 3, 4, 6, 9 und 12 m;

Kombinierte Abrichtobel-, Füge-, Kehl- und Dicken-Hobelmaschinen,

600 mm;

Universalmaschinen,

bestehend aus Kehlmaschine, Kreissäge und Langlochbohrmaschine;

Dreiseitige Hobelmaschinen,

600 mm Breite;

sämtliche Maschinen sind neu, modernster Konstruktion mit Kugellagerung.

Maschinenfabrik Gerber & Co., Bern

Nachfolger von A. Friedli, Ing.

Holzbearbeitungs- u. Sägereimaschinen-Fabrik

Telegramm-Adresse: Holligenfabrik

Telephon: Bollwerk 17.91

Gegründet 1869

Geschäft in Mülhausen i. Els.

sucht

Zeichner f. Kirchen u. Kunstmöbel

in allen Stylarten und Figürliches. Tüchtig im Entwurf u. Détail. Flotter Darsteller. Eintritt sofort. Offerten mit Gehaltsansprüchen an Boehm freres, Mülhausen i. Els., Oranstadten 8.

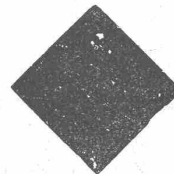
Stellen-Ausschreibung.

Bei der Kriegstechnischen Abteilung des Eidg. Militärdepartements in Bern ist die Stelle eines

Ingenieurs II. Klasse

zu besetzen. Erfordernisse: Offizier der Schweiz. Armee. Gute allgemeine und gründliche mech.-technische oder elektrotechnische Bildung, längere, praktische Tätigkeit. Deutsch und französisch. Schriftliche Anmeldung mit Studienausweis und Zeugnissen bis zum 14. Mai 1923 an die obgenannte Dienstabteilung, die ebenfalls Auskunft über die Besoldung erteilt.

Elektro - Konstrukteure



Kanadische Elektro-Maschinenbau Gesellschaft sucht gründlich erfahrene Konstrukteure für Gleich- und Wechselstrom-Motoren und Generatoren, sowie für Transformatorbau. Für tüchtige Leute aussichtsreiche Dauer-Stellung. Bewerber mit einiger Kenntnis des Englischen werden bevorzugt. Offerten unter Chiffre Z. L. 1039 befördert Rudolf Mosse, Zürich.

GESUCHT für die Hochbauabteilung einer Bauunternehmung, als Stütze d. Prinzipals, tücht. u. selbständ.

Bauführer

vertraut mit den Verhältnissen auf dem Platz Zürich, technisch gebildet, speziell ausgerüstet mit reichen, praktischen Erfahrungen u. ausgesprochener Befähigung zur Organisation v. Bauausführungen. Gewandt in Kalkulation und der einschlägigen, technisch. Korrespondenz, sowie im Umgang mit Bauherrschaft u. Behörden, wie auch mit den Arbeitern.

Es wollen sich für diese Stelle nur solche Bewerber melden, welche sich über mindestens 10-15 jährige praktische Tätigkeit in Bauunternehmungen ausweisen können.

Selbstgeschriebene Offerten in Handschrift m. Angabe der Gehaltsansprüche, des Eintrittstermines u. Beilage von Zeugnissabschriften und Photographie unter Chiffre Z. F. 901 befördert

Rudolf Mosse, Zürich.

PERSONEN- & WAREN-AUFZÜGE

nach
bewährtem
System

für jede Leistung und Betriebsart

Schweiz. Wagonsfabrik Schlieren A. G., Schlieren-Zürich

Telephon: Selnau 11.15
Telegr.: Wagonsfabrik Schlieren

Walo Bertschinger

ZÜRICH, Hafnerstrasse 7.

Spezialfirma für:

Geleisebau

Ständiges grosses Lager in
Normalbahn- und Fabrikgeleisen,
Weichen und Drehscheiben.
Geleiseneubau, Unterhalt, Reparaturen.
Geleisebauwerkstatt.
Abnorme Geleise-Anlagen.

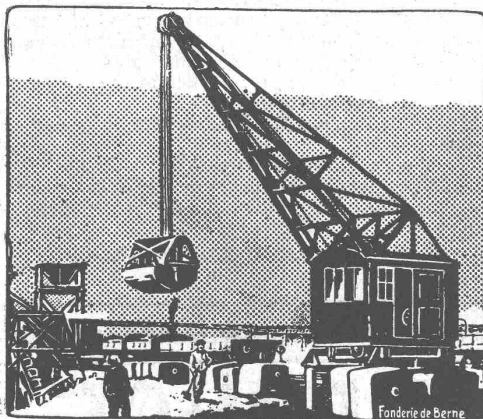
Strassenbau

Asphalt- und Teermakadam.
Oberflächenteerungen.
Neuanlagen.
Unterhalt.
Strassenwalzen-Betrieb.

Giesserei Bern in Bern

Konstruktionswerkstätten

Werk der Gesellschaft der L. v. Roll'schen
Eisenwerke liefert als Spezialität:



Hebezeuge

Eisenbahnmaterial
Schützenanlagen
Wehreinrichtungen
Zahnradbahnmaterial
Standseilbahnen
Allgem. Maschinenbau

Telegramme: Giesserei Bern — Telephon-Nr. 1066