

Objektyp: **Advertising**

Zeitschrift: **Schweizerische Bauzeitung**

Band (Jahr): **81/82 (1923)**

Heft 20

PDF erstellt am: **12.07.2024**

### **Nutzungsbedingungen**

Die ETH-Bibliothek ist Anbieterin der digitalisierten Zeitschriften. Sie besitzt keine Urheberrechte an den Inhalten der Zeitschriften. Die Rechte liegen in der Regel bei den Herausgebern. Die auf der Plattform e-periodica veröffentlichten Dokumente stehen für nicht-kommerzielle Zwecke in Lehre und Forschung sowie für die private Nutzung frei zur Verfügung. Einzelne Dateien oder Ausdrucke aus diesem Angebot können zusammen mit diesen Nutzungsbedingungen und den korrekten Herkunftsbezeichnungen weitergegeben werden. Das Veröffentlichen von Bildern in Print- und Online-Publikationen ist nur mit vorheriger Genehmigung der Rechteinhaber erlaubt. Die systematische Speicherung von Teilen des elektronischen Angebots auf anderen Servern bedarf ebenfalls des schriftlichen Einverständnisses der Rechteinhaber.

### **Haftungsausschluss**

Alle Angaben erfolgen ohne Gewähr für Vollständigkeit oder Richtigkeit. Es wird keine Haftung übernommen für Schäden durch die Verwendung von Informationen aus diesem Online-Angebot oder durch das Fehlen von Informationen. Dies gilt auch für Inhalte Dritter, die über dieses Angebot zugänglich sind.

# Schweizerische Bauzeitung

**Abonnementspreis:**  
Schweiz 40 Fr. jährlich  
Ausland 50 Fr. jährlich

**Für Vereinsmitglieder:**  
Schweiz 32 Fr. jährlich  
Ausland 40 Fr. jährlich  
sofern beim Herausgeber  
:: abonniert wird ::

WOCHENSCHRIFT

FÜR BAU-, VERKEHRS- UND MASCHINENTECHNIK

GRÜNDER ING. A. WALDNER, HERAUSGEBER ING. CARL JEGHER, ZÜRICH  
Verlag: A. & C. Jegher, Zürich — Kommissionsverlag: Rascher & Cie., Zürich und Leipzig

ORGAN

**Insertionspreis:**

4-gespalt. Colonelzeile od.  
deren Raum . 50 Cts.  
Haupttitelseite: 80 Cts.  
Alleinige Inseraten-An-  
nahme: Rudolf Mosse,  
Annoncen-Expedition,  
Zürich, Basel und deren  
Filialen und Agenturen

DES SCHWEIZ. ING.- & ARCHITEKTEN-VEREINS & DER GESELLSCHAFT EHEM. STUDIERENDER DER EIDG. TECHN. HOCHSCHULE.

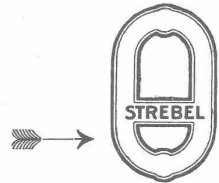


## Strebelwerk Zürich

Rämistrasse 5, Tel. Hottingen 49.33

**Original-strebelkessel**

tragen auf jedem Kesselgliede diese Schutzmarke.



# OTIS-AUFZÜGE

130 000 ANLAGEN AUSGEFÜHRT, DAVON IN EUROPA ÜBER 30 000

OTIS-AUFZUGSWERKE, FABRIK WÄDENSWIL.

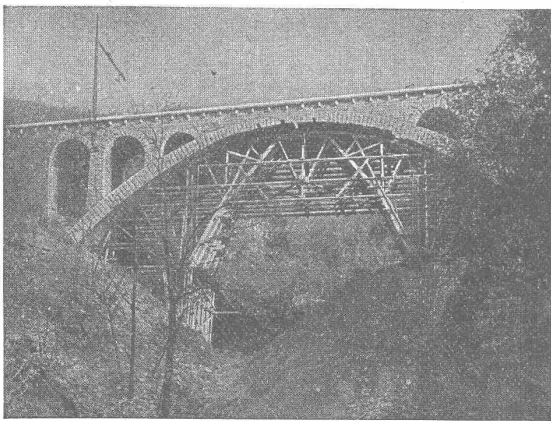
## Kugel- und Rollenlager

in unerreichter Qualität

Akt.-Ges. SKF Kugellager, Zürich, Sihlstr. 1

# SKF

# Heinr. Hatt-Haller, Zürich



S B B Monte Ceneri, Selvacciabrücke, 42,20 m weit.

## Hoch- und Tiefbau-Unternehmung

Bau von Kirchen, Fabriken  
Geschäftshäusern, Villen u. Wohnhäusern  
Strassen-, Eisenbahn-  
Tunnel- und Wasserbauten  
Beton- und Eisenbeton-Arbeiten

# Fein-Fabrikate

sind Spezial-  
Erzeugnisse

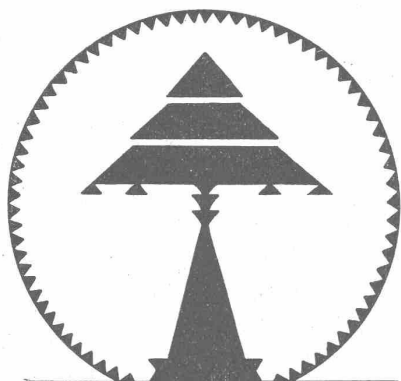
Für Tiefbohrungen, Stollen- und Tunnelbau, Steinbrüche u. s. w. sind die wirtschaftlichsten und neuesten Maschinen unsere

**Elektr.** pneumat.



Rennweg 35,  
Zürich

## Gesteins-Stoss-Bohrmaschinen



**EBERTH & THOMA**

ZÜRICH WERDMÜHLEPLATZ 2

**SPEZIALANFERTIGUNG VON  
BELEUCHTUNGSKÖRPERN  
UND BRONZEWAREN**

**Haupt & Ammann, ZÜRICH**  
Warmwasserheizung vom Kachelofen aus  
Ist die idealste und rationellste Heizung für einzelne Etagen und kleinere Villen.  
Ingenieur-Besuch, Projekte und Kostenberechnungen gratis.  
Langjährige Erfahrung. — Prima Referenzen.



PERSONEN-  
u. LASTEN-  
**AUFZÜGE**  
KRANEN,  
FLASCHENZÜGE  
**MOTOREN**  
1/100-30 PS

**SCHINDLER & CO**  
LUZERN  
GEGRÜNDET  
1874



Das lästige und zeitraubende Zerschneiden der  
**Drahtziegelrollen**

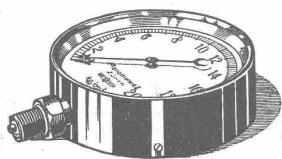
fällt weg. Die

Schweiz. Drahtziegelfabrik A.G., Lotzwil

liefert

**Drahtziegelstreifen**  
in allen Breiten.

Muster und Preislisten verlangen.  
Goldene Medaillen: Bern 1914 — Barcelona 1921.



## Manometer A.-G., Zürich, Armaturen-Fabrik

(vormals Schäffer & Budenberg, Filiale Seebach, ständige Fabrikation seit 1896)

Manometer, Thermometer, Ventile, Hähne, Schieber in jeder Ausführung und für alle Zwecke. Injektoren, Anwärmeapparate, Pumpen, Kondensstöpfe, Reduzier-ventile, Wasserstände, Sicherheitsapparate, Gläser, Elektrische Temperaturmesser und Druckmesser mit elektrischem Kontakt. Kontroll- u. Prüfapparate, Dampfmesser.

# Möbel

## Grösste Auswahl der Schweiz

300 prachtvolle Musterzimmer

**BASEL MÖBEL-PFISTER A.-G. ZÜRICH**

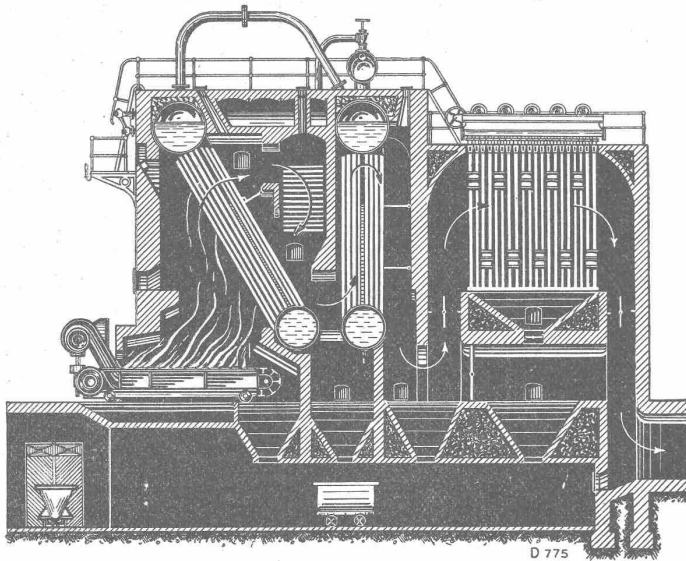
Untere Rheingasse No. 8, 9 und 10

Kaspar-Escherhaus, vis-à-vis Hauptbahnhof

# Pfister

# *Escher Wyss & Co<sup>ie</sup>, Zürich*

## Dampfkessel u. Feuerungen jeder Art



### Steilrohrkessel

- Schiffskessel
- Ueberhitzer
- Economiser
- Elektr. Dampfkessel
- Apparate
- Behälter

17/23

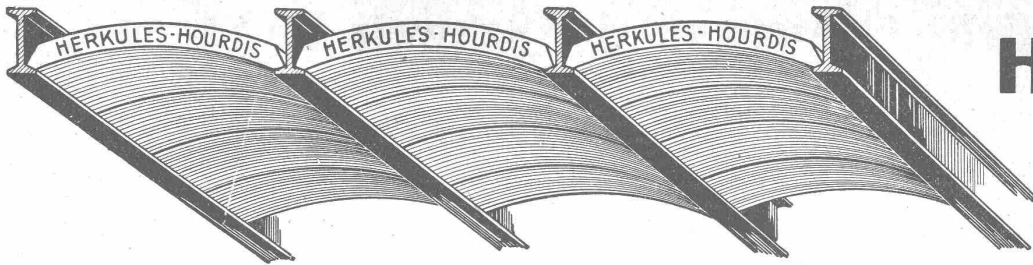


**Wer  
die einheimische Industrie schützen will  
verlangt nur**

# SCHWEIZ LINOLEUM

**HELVETIA MARKE**

Linoleum A.-G. Giubiasco (Schweiz) :: Agentur in Zürich, Bleicherwegplatz 50

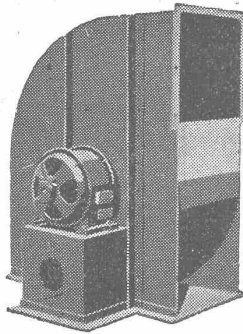


Unsere  
**Herkules-Hourdis**

aus  
**armiertem Beton**

bieten durch ihre **hohe Tragfähigkeit, Billigkeit, raschen Einbau** und **sofortige Benutzungsmöglichkeit** der eingedeckten Räume **grosse Vorteile**. Ueber Keller, Magazine, Garagen und Fabrik-räumen kann die **Untersicht sichtbar** bleiben.

**Guss-Baustein-Fabrik Zürich A.-G., Zürich.**



**Zentrifugal-Ventilatoren**

für alle Bedürfnisse der Industrie

Lüftungs-, Luftheizungs-,  
Trocknungs-, Entnebelungs-,  
Entstaubungs-, Späne-transport-  
Anlagen.

Cupolofen-, Unterwind-  
und Saugzug-Gebläse.

**G. Meidinger & Co., Basel**

**W. Walser & Co.**  
**WINTERTHUR**  
**Industriebauten**  
**Ofen-Anlagen**  
FÜR ALLE ZWECKE & BRENNSTOFFE  
**Kesselinmauerungen**  
**Hochkamine**  
Bau- u. feuerfeste Materialien  
**PROJEKTE - EXPERTISEN**

**Gusseiserne Muffen- und Flanschenröhren**  
sowie Formstücke

Schweizer  
Normalien  
Lager  
in Winterthur



für  
normalen  
und höhern  
Betriebsdruck

**Kägi & Co., Winterthur**

Telephon Nr. 496

**AUSARBEITEN**  
übernimmt  
**BAUMANN-STAU**  
**HÖNGG**

Scizzirpapiere  
Paus-Detail  
Detailzeichnen, hochtransp.  
Pauspapiere, geölt und ölfrei  
Zeichenpapiere, assortiert  
Schöllershammerzeichen  
in Bogen, für Geometer  
Lichtpauspapiere  
Millimeterzeichen- und  
Millimeterpauspapiere in  
Rollen u. Blocs, braun u. blau  
liefert rasch und billig  
Spezialgeschäft techn. Papiere  
**G. Suter - Glogg, Basel 7.**

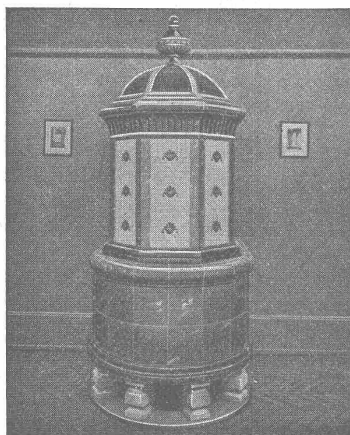
**R. DIETRICH & Co A.-G., ZÜRICH**

Fabrik mit Geleiseanschluss in Altstetten. — Telephon: Selnau 18.90

**Grosses Lager in Maschinenölen jeder Art**

Transformatoren-Oele — Schalter-Oele — **Consistente Fette** —  
**Elektromotoren-Oele** — Turbinen-Oele — Dampfzylinder-Oele  
**Automobil-Oel** und **Motorwagenfett** — Wasserlösliches Bohröl  
Bodenöl — Leinöl — Bodenwiche — Schmierseife — Carbolinum etc.

**Luftkompressoren-Oele — Kugellager-Fett**



**Kachelöfen**  
— in jeder Ausführung —

**Kamine**  
**Wandbrunnen**  
**Baukeramik**

**Ofenfabrik Kohler A. G.**  
Metz bei Biel

Zu beziehen durch die Hafnermeister.



Brauchen Sie  
**Rolladen**

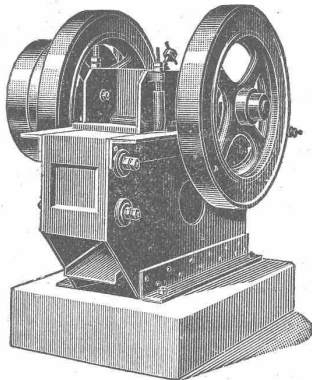
irgend welcher Art für  
Auto-Garagen, Schau-  
fenster, Tore u. Türen  
zu Magazinen u. Bu-  
reaux, ferner für Fen-  
ster von Villen, Verwal-  
tungsgebäuden etc., so  
wenden Sie sich an die

**A.-G. Carl Hartmann**  
Fabrik für Stahlblech- und  
Holzrolladen  
**Biel - Bienne**

# Steinbrecher

Fabrikation der von Roll'schen Eisenwerke

Sämtliche Modelle Nr. II bis X mit 30 bis 150 m<sup>3</sup>  
tägliche Leistung auf Lager vorrätig



Erstklassige Referenzen des In- und Auslandes  
zur Verfügung

## Robert Aebi & C<sup>ie</sup> A. G.

Ingenieurbureau



Maschinenfabrik

**Zürich 1**

# MASCHINENFABRIK



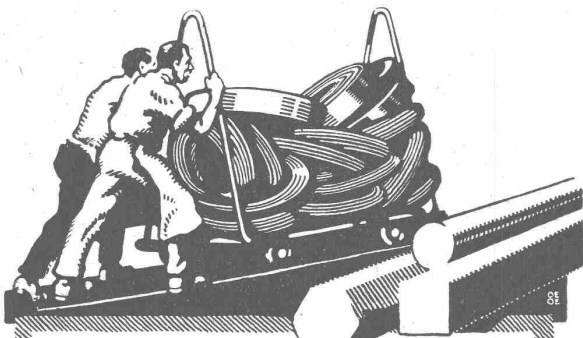
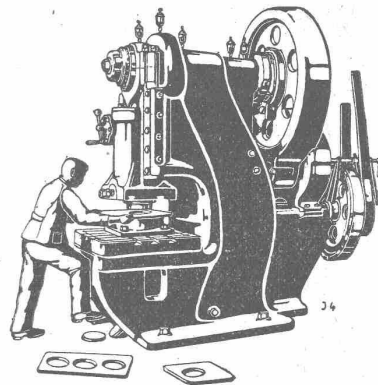
## WEINGARTEN

vorm. Hch. Schatz A.G.

Weingarten-Württg.



### Eisen- und Blech-Bearbeitungsmaschinen



## VEREINIGTE DRAHTWERKE A.G. BIEL

EISEN & STAHL

BLANK & PRÄZIS GEZOGEN, RUND, VIERKANT, SECHSKANT & ANDERE PROFILE  
SPEZIALQUALITÄTEN FÜR SCHRAUBENFABRIKATION & FAÇONDEREIE

BLANKE STAHLWELLEN, KOMPRIMIERT ODER ABGEDREHT

BLANKGEWALZTES BANDEISEN & BANDSTAHL

BIS ZU 300 mm BREITE

VERPACKUNGS-BANDEISEN

GROSSER AUSSTELLUNGSPREIS SCHWEIZ. LANDESAUSSTELLUNG BERN 1914

## Treuhand-Institut A.-G.

Aarau

Basel

Chur

Zürich

Hint. Vorstadt 11

Falknerstrasse 7

beim Obertor

Uraniastrasse 11



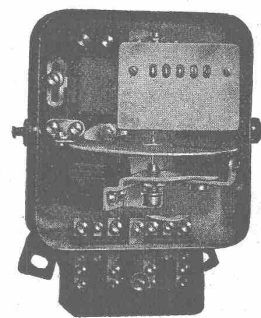
Ordnen und Anlegen von Buchhaltungen  
**Revisionen — Expertisen — Gutachten**  
Beaufsichtigung von Unternehmungen  
Moderne Organisationen (nach Taylor)  
**Briefliche Buchhaltungskurse**

## Elektrizitätszähler

Zeit- und Sperrschalter

Ferraris-Wattmeter

Schaltuhren



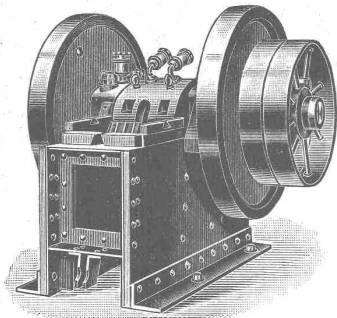
Verlangen Sie unsere  
technischen Beschreibungen

# Landis & Gyr A.-G.

## Zug

# CENTRALHEIZUNGS-FABRIK Heinrich Gutknecht

Zürich 8, Dufourstr. 20I



## Steinbrecher

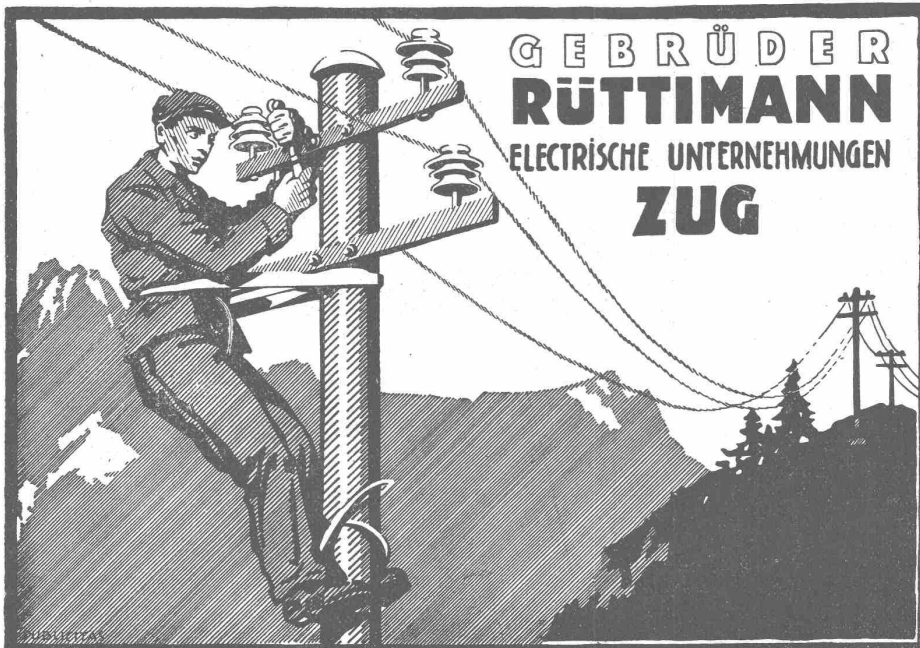
Ia Maschinen, mit selbsteinstellbaren Bruch-  
sicherheitsplatten, die jeden Bruch vollstän-  
dig ausschliessen,  
stationär, fahrbar und Selbstfahrer  
mit oder ohne Motor, von 20 bis 60 m<sup>3</sup> Tagesleistung  
sofort ab Lager,

in Kauf und Miete

**J. Brun & Cie., Nebikon**  
(Luzern)

Ia. Referenzen

**Erfindungs-Patente**  
Marken-Muster-  
& Modell-Schutz im In- u. Ausland  
**H. KIRCHHOFER** vormals  
Bourry-Séquin & Co. ZÜRICH  
1880  
Gegründet



GEBRÜDER  
**RÜTTIMANN**  
ELECTRISCHE UNTERNEHMUNGEN  
**ZUG**

## Akkord- Rechen- Stäbe

System Dr.-Ing. Winkel

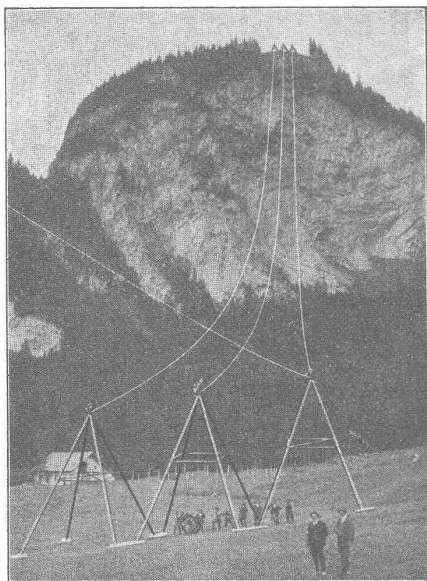
zur Ermittlung der  
Laufzeiten für Ar-  
beitsvorgänge an  
Maschinen  
in Fabriken



Rechenstäbe  
der verschiedensten  
Systeme

Prospekt gratis

GEBRÜDER  
**SCHOLL**  
POSTSTRASSE 3 ZÜRICH



## Aug. Schneider & Co Bern

**Elektro-Hoch- und Tiefbau-  
Unternehmung**

Bau elektr. Hoch- und Niederspannungs-  
Freileitungen — Weitspannsystem

Kontakt und Speiseleitungen elektrischer Bahnen —  
Transformatoren-Stationen und Schaltanlagen — —

Elektrizitätsversorgung  
ganzer Ortschaften und Industrie-Unternehmen