

Objektyp: **Advertising**

Zeitschrift: **Schweizerische Bauzeitung**

Band (Jahr): **81/82 (1923)**

Heft 21

PDF erstellt am: **08.08.2024**

### **Nutzungsbedingungen**

Die ETH-Bibliothek ist Anbieterin der digitalisierten Zeitschriften. Sie besitzt keine Urheberrechte an den Inhalten der Zeitschriften. Die Rechte liegen in der Regel bei den Herausgebern. Die auf der Plattform e-periodica veröffentlichten Dokumente stehen für nicht-kommerzielle Zwecke in Lehre und Forschung sowie für die private Nutzung frei zur Verfügung. Einzelne Dateien oder Ausdrucke aus diesem Angebot können zusammen mit diesen Nutzungsbedingungen und den korrekten Herkunftsbezeichnungen weitergegeben werden. Das Veröffentlichen von Bildern in Print- und Online-Publikationen ist nur mit vorheriger Genehmigung der Rechteinhaber erlaubt. Die systematische Speicherung von Teilen des elektronischen Angebots auf anderen Servern bedarf ebenfalls des schriftlichen Einverständnisses der Rechteinhaber.

### **Haftungsausschluss**

Alle Angaben erfolgen ohne Gewähr für Vollständigkeit oder Richtigkeit. Es wird keine Haftung übernommen für Schäden durch die Verwendung von Informationen aus diesem Online-Angebot oder durch das Fehlen von Informationen. Dies gilt auch für Inhalte Dritter, die über dieses Angebot zugänglich sind.

# Schweizerische Bauzeitung

**Abonnementspreis:**  
Schweiz 40 Fr. jährlich  
Ausland 50 Fr. jährlich

**Für Vereinsmitglieder:**  
Schweiz 32 Fr. jährlich  
Ausland 40 Fr. jährlich  
sofern beim Herausgeber  
abonniert wird

WOCHENSCHRIFT

FÜR BAU-, VERKEHRS- UND MASCHINENTECHNIK

GRÜNDER ING. A. WALDNER, HERAUSGEBER ING. CARL JEGHER, ZÜRICH

Verlag: A. & C. Jegher, Zürich — Kommissionsverlag: Rascher & Cie., Zürich und Leipzig

ORGAN

**Insertionspreis:**

4-gespalt. Colonelzeile od.  
deren Raum . 50 Cts.  
Haupttitelseite: 80 Cts.  
Alleinige Inseraten-An-  
nahme: Rudolf Mosse,  
Annoncen-Expedition,  
Zürich, Basel und deren  
Filialen und Agenturen

DES SCHWEIZ. ING.- & ARCHITEKTEN-VEREINS & DER GESELLSCHAFT EHEM. STUDIERENDER DER EIDG. TECHN. HOCHSCHULE.

## Fabrik für Eisenkonstruktionen

A.-G.  
vormals

## Schäppi & Schweizer

Albisrieden - Zürich

Projektierung und Ausführung von:

Eisenkonstruktionen aller Art, Brücken, Fabrik-  
bauten, Masten, Oberlichter, Fenster, Blech-  
arbeiten, schmiedeiserne Fassaden

Stahlblechrolladen

Schlosserarbeiten

.....

Techn. Bureau Tel. S. 25.42 Kaufm. Bureau Tel. S. 71.05

## RUBAG

Seideng. 16 ZÜRICH, Telef. Sel. 4957

Elektro-Benzin  
Rohöl-Motore  
Lokomobilen

Gesteinbohrmaschinen

## Auto-Kompressoren

sämtliche Pressluftwerkzeuge

Alleinvertreter der Ingersoll Rand Co.

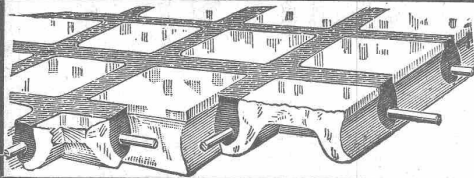
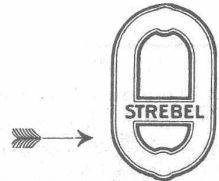


## Strebekesselwerk Zürich

Rämistrasse 5, Tel. Hottingen 49.33

**Original-Strebekessel**

tragen auf jedem Kesselgliede diese Schutzmarke.



GLASBETON, System Keppler  
LUXFER - PRISMEN - OBERLICHTER

**Rob. Looser**

Zürich 4

Badenerstrasse 41

## PERSONEN- & WAREN-AUFZÜGE

nach  
bewährtem  
System

für jede Leistung und Betriebsart

Schweiz. Wagonsfabrik Schlieren A. G., Schlieren-Zürich

Telephon: Selnau 11.15  
Telegr.: Wagonsfabrik Schlieren

# Schweizer. Strassenbau-Unternehmung A. G.

**Zürich**  
Steinwiesstrasse 40 — Telephon Hottingen 43.81

**BERN**  
Laupenstrasse 8 — Telephon Bollwerk 54.54  
Telegramme: „Stuag“

**Lausanne**  
Petit Chêne 22 — Telephon 20.28

**Grösste Spezialfirma für Strassenbeläge aller Art.**  
30 Dampf- und Motorwalzen, 6 Steinbrecher.  
Eigene Pflastersteinbrüche und Harthotterwerke in Alpnach, Beckenried und Bouveret.



## Asphalt-Arbeiten Wasserdichte Abdeckungen

HEINRICH BRÄNDLI, HORGEN  
Asphalt-, Dachpappen- und Holzzement-Fabrik

GENÈVE

SUISSE

# ATELIERS DES CHARMILLES S.A.

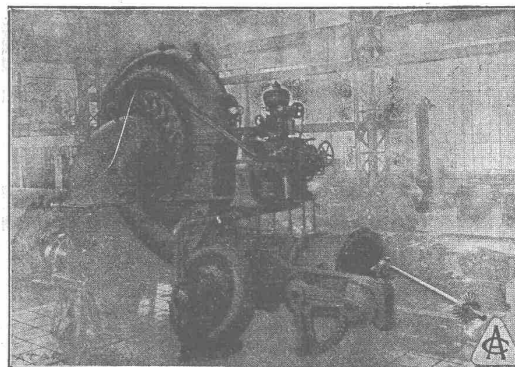
109, ROUTE DE LYON  
IMMEUBLES DE L'ANCRE S<sup>rs</sup> AMÉ PICCARD, PICTET & C<sup>ie</sup>

**TURBINES  
HYDRAULIQUES  
& RÉGULATEURS**

BREVETÉS  
Licences de brevets PICCARD, PICTET & C<sup>ie</sup>.

**CONSTRUCTIONS MÉCANIQUES**

**FONDERIE  
DE FER & DE BRONZE**



Installation de Las Juntas, Mexique, Turbine Francis  
4500 HP

**LICENCIÉS  
& AGENTS GÉNÉRAUX:**  
G<sup>ds</sup> BRETAGNE, DOMINIONS & COLONIES  
ANGLAISES  
VICKERS LIMITED, LONDRES

**HOLLANDE & COLONIES NEERLANDAISES**  
M<sup>rs</sup> STORK FRÈRES à HENGLO (p.) HOLLANDE

**ESPAGNE**  
M<sup>r</sup> SEVERIANO GONI, Ing., Lealtd, 11, MADRID

**BELGIQUE**  
M<sup>r</sup> JULES DEFAYS, Ing., 24, Av. de l'Hyppodrome, Bruxelles



GESELLSCHAFT DER LUDW. VON ROLL'SCHEN EISENWERKE  
· FILIALE: EISENWERK CLUS KT. SOLOTHURN ·



# TRANSMISSIONEN

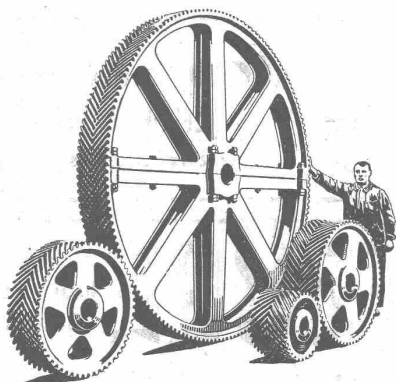
in moderner Ausführung, mit Ringschmierlagern oder Kugellagern.  
Komplette Anlagen für alle Industriezweige.

**Benn's Patent-Reibungskupplungen.**  
**Elektromagnetische Reibungskupplungen.**  
Patentiert in der Schweiz und im Auslande.

**Patent-LENIX-Getriebe**

**FILIALE: GIESSEREI OLTEN**

**Rohguss zu Riemenscheiben und Zahnrädern**  
jeder Grösse und Konstruktion.



Räder mit Winkelzähnen.

# Automatische Selbstwähler - Anlagen



mit Anschluss an das Eidgen. Fernsprechnet,  
für Handel und Industriebetriebe

**System Mix & Genest**

GENERAL-VERTRETER FÜR DIE SCHWEIZ:

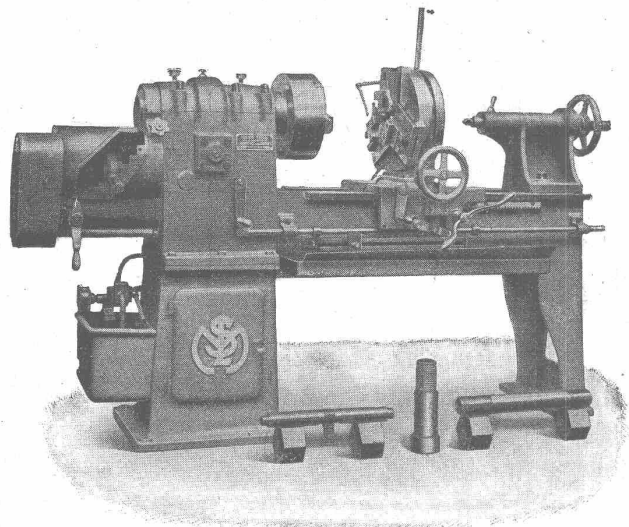
**A. Spiegel, Bellevue, Sonnenquai 3, Zürich 1**

Offerten und Vertreterbesuch kostenlos

## Schweizerische Lokomotiv- und Maschinenfabrik Winterthur

### Gewindeschneidmaschinen

System „Kupp“



Einfache und solide Bauart.

Grosse Leistungsfähigkeit.

Ersparnis an Zeit, Kraft, Material  
und Werkzeug.

Einfache Bedienung und sehr  
genaue Arbeit.

Prospekte u. Kostenvoranschläge  
auf Verlangen.

### Dachpappen-, Holzzement- und Teerprodukte-Fabrik.

E. Beck, Pieterlen bei Biel.

Asphalt-Isolierungen, Isolier-Asphalt  
Anstrichmasse für Eisen und Beton  
Teerfreie Dachpappe „Beccoid“, Röhren- u.  
Muffenkitt, Teerstricke etc.

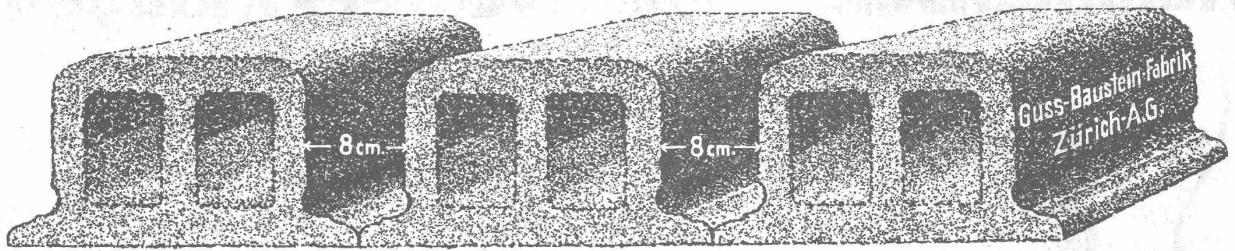
## LICHTPAUSPAPIERE

für alle Verfahren, liefern am vorteilhaftesten, jederzeit frisch

Bern, **A. Messerli's Erben, Zürich**



# Deckensteine PHÖNIX (Eingetr. Marke)



**Pulverisierter Weißkalk**  
 (KALKHYDRAT) abgelöscht, nicht gemahlen  
 für Maurer & Gipsler  
 vollständig REIN & TREIBERFREI, lange haltbar  
 Sofort gebrauchsfertig  
 A.G. DER ZIEGELFABRIKEN  
**Thayngen**  
 UND RICKELSHAUSEN / THAYNGEN (SCHAFFHAUSEN)  
 Kalk für chemische Zwecke.

*Verlangen Sie unsere vorzüglichen Prüfungsatteste.*

## Eisenbeton

Projekte, Pläne, Bauleitung  
**Bauer & Albrecht**  
 INGENIEUR-BUREAU  
 Maneggpl. 3 Zürich Tel.: S. 80.78

**Haupt & Ammann, ZÜRICH**  
 Warmwasserheizung vom Kachelofen aus  
 Ist die idealste und rationellste Heizung für einzelne Etagen und kleinere Villen.  
 Ingenieur-Besuch, Projekte und Kostenberechnungen gratis.  
 Langjährige Erfahrung. — Prima Referenzen.

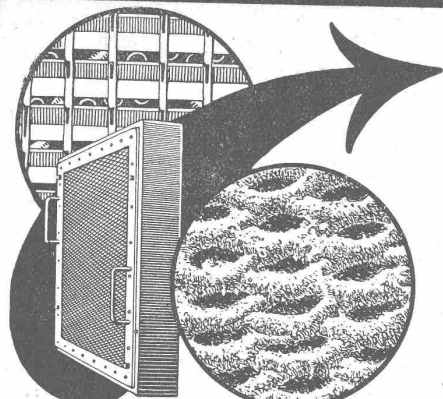


Wer die einheimische Industrie schützen will verlangt nur

# SCHWEIZ LINOLEUM

**HELVETIA MARKE**

Linoleum A.-G. Giubiasco (Schweiz) :: Agentur in Zürich, Bleicherwegplatz 50



# Pat. VISCIN- LUFTFILTER

für Lüftungs- und Heizungs-Anlagen, Turbogeneratoren,  
Kompressoren, Motoren usw.

BESTES FILTER DER GEGENWART

3000 Anlagen mit 55 Millionen Stundenkubikmeter ausgeführt

Glänzende Resultate  
Brochure No. S 304 kostenlos

## VENTILATOR A.-G., STÄFA

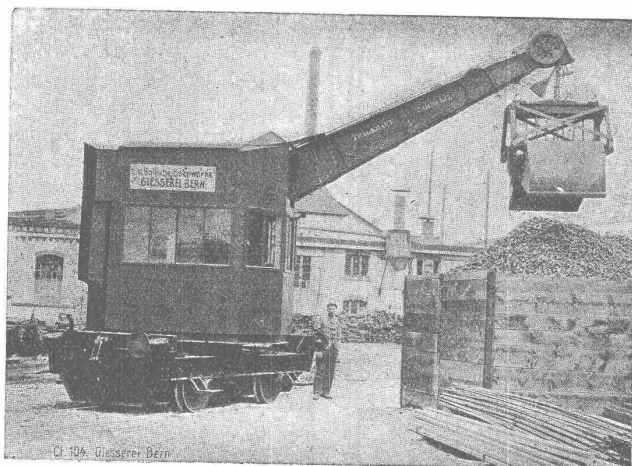
FRÜHER F. WUNDERLI, USTER UND A. KÜNDIG, ZÜRICH/BASEL.

Zürich 1894 Goldene Medaille Bern 1914

# Giesserei „Bern“ in Bern

## Konstruktionswerkstätten

Werk der Gesellschaft der L. v. Roll'schen  
Eisenwerke liefert als Spezialität:



Telegramme:  
Giesserei  
Bern  
□  
Telephon - Nr.  
1066

Telegramme:  
Giesserei  
Bern  
□  
Telephon - Nr.  
1066

Hebezeuge, Eisenbahnmaterial, Schützenanlagen und Wehreinrichtungen, Zahnrad-  
bahnmaterial, Standseilbahnen, Allgemeiner Maschinenbau

# Flottmann

Erste und Grösste Spezialfabrik Europa's für den Bau von

## Pressluft-Gesteins-Bohrhämmer und Maschinen

Spezialität: Komplette Pressluft-Anlagen für alle Verwendungsgebiete

**H. Flottmann & Cie.,**

Renggerstrasse 86, Telephon: Selnau 16.71  
Telegramm-Adresse: Flottmann Zürich

**Zürich**

# Eisenwerk-Aktiengesellschaft Bosshard & Cie., Näfels

## Abteilung: Eisen-Konstruktionen:

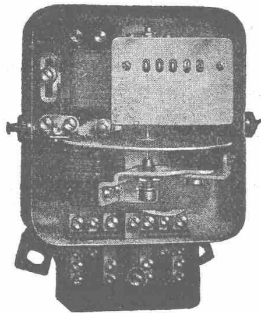
Brücken - Hochbauten - Reservoirs - Maste - etc. - etc.

## Abteilung: Maschinen-Fabrik:

Schleusen- u. Wehranlagen - Baumaschinen - Steinbrecher  
 Krane aller Systeme - Mechanische Förder-Anlagen - Spezialität: Stahlband-Transportanlagen

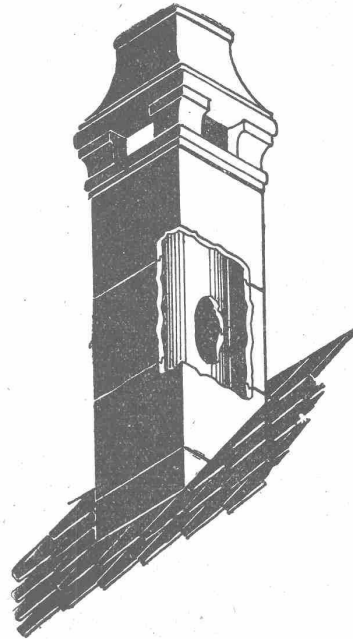
## Elektrizitätszähler

Zeit- und Sperrschalter  
 Ferraris-Wattmeter  
 Schaltuhren



Verlangen Sie unsere  
 technischen Beschreibungen

# Landis & Gyr A.-G. Zug



## Sparkamin

+ Patent 88876

Auch sehr geeignet  
 zum Entlüften

Prospekt und Offerte  
 kostenlos durch die

# Ziegel <sup>A.</sup>/<sub>G.</sub> Zürich

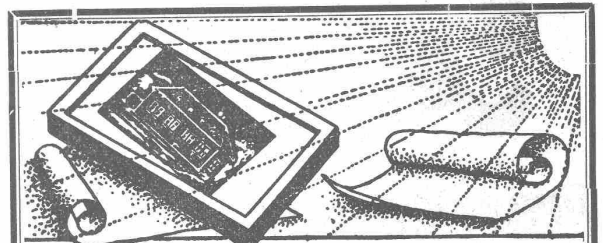
Tel. Selnau 61.99

## Luzyf-Imprägnierungs-Wichse

kein Oelprodukt, in allen Farben. — Hygienisch anerkannt  
 von ersten Architekten als das beste für Tannenhöden.  
 Fabrikant: HESS, Chem. Produkte, ZÜRICH, Sihlstrasse 47.

## MARTI & Cie.

Landesplattenberg, ENGI-Glarus  
**Dachschiefer**  
 in allen Sorten. Rohe und geschliffene  
**Schieferplatten**  
 für alle Bauzwecke  
 Fenstersimsen, Pissolranlagen, Tischplatten,  
 Oefen-Unterlags- und Deckplatten, Anschreib-  
 und Schulwandtafeln



Schweiz. Lichtpausanstalten <sup>A.</sup>/<sub>G.</sub>  
 vormals Hatt & Cie., Zürich.

**Lichtpausen** in diversen Verfahren  
 Spezialität: **Plan-** und **Zinkdruck**  
 Erstklassige Lichtpauspapiere u. Pauspapiere  
 Elektr. und pneum. Lichtpausapparate

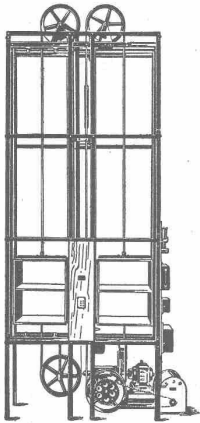


# Eisenkonstruktionen

Brücken, Hochbauten, Maste, Reservoirs, Krane, Stauwehre, Blecharbeiten etc.

**Wartmann, Vallette & Cie., Brugg** (Filiale in Genf)

## HAMMERLE & CO MASCHINENFABRIK ZOFINGEN



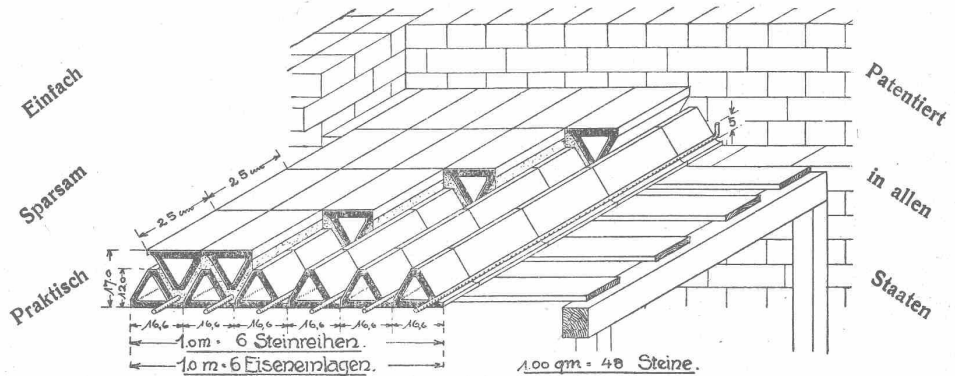
Speise- und Aktenaufzüge  
elektrisch od. für Handbetrieb  
äusserst leichter  
und geräuschloser Gang  
**Warenaufzüge**  
bewährter Systeme  
Prima Referenzen

## „Berra“-Hohlstein-Decke

Billigste, schalldichteste und best isolierte Hohlkörperdecke

⊕ Patent No. 9436

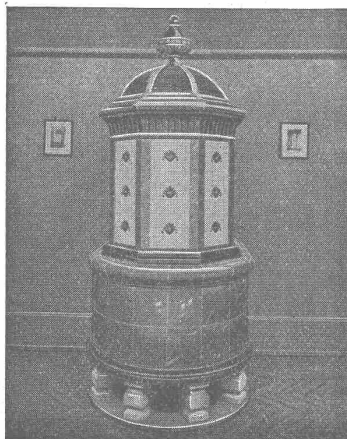
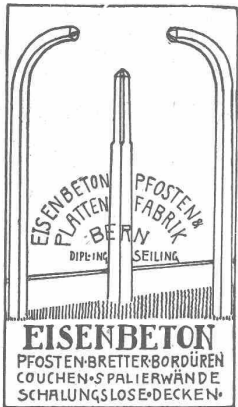
Beste Referenzen



Die durch die Steinform hervorgerufene Gitterträger-Anordnung des Tragkörpers ermöglicht grosse Ersparnis an Eisen und Beton und schafft dadurch die Möglichkeit der doppelten Hohlkörperlage in der Decke.

Erfindungsjahr 1920, bis heute ca. 300,000 m<sup>2</sup> ausgeführt in Wohngebäuden und Wohnkolonien, Schulhäuser, Krankenhäuser, Geschäftshäuser, Fabriken, Stallungen etc.

Anfragen an **GEBR. GESSERT**, General-Vertretung, **WIL** (St. Gallen).

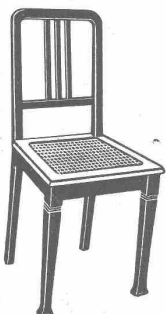


## Kachelöfen — in jeder Ausführung —

Kamine  
Wandbrunnen  
Baukeramik

**Ofenfabrik Kohler A. G.**  
Metz bei Biel

Zu beziehen durch die Hafnermeister.



## Stuhl-, Tisch- und Kleinmöbel-Fabrik Dietiker & Co., Stein a. Rh.

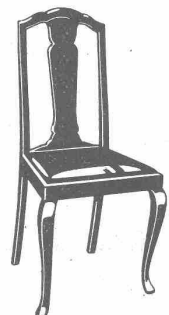
Gegründet 1873 □ Telefon 36 □ Telegr.-Adr.: Sesselfabrik Steinrhein

**Vorteilhafteste Bezugsquelle**

für gesägte, einfache und moderne Haus- und Wirtschaftsstühle, sowie  
Zimmer- und Auszugtische

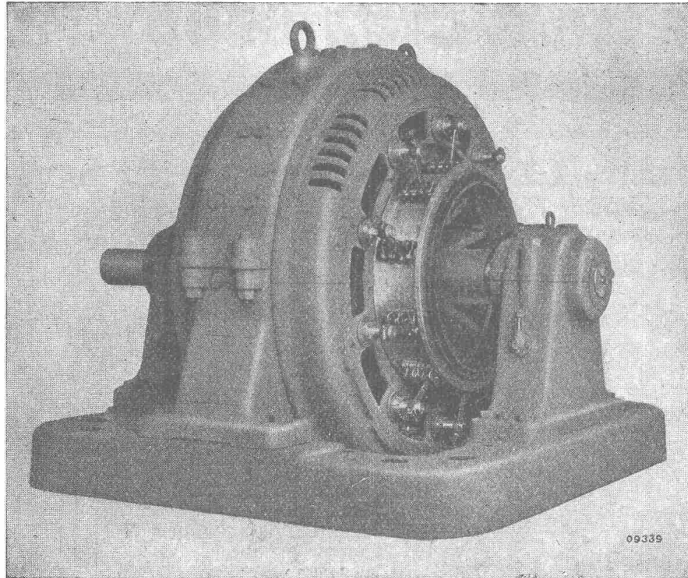
Lieferung nur an Wiederverkäufer

Kataloge und Preisliste zu Diensten





# B B C



## *Elektr. Antriebe* in *Industrie-Anlagen*

*Antrieb von Walzwerken (Reversierstrassen)  
von Rollgängen, Scheeren  
Blechbiegemaschinen  
Brikettpressen  
etc.*

*Antrieb von Kompressoren  
Ventilatoren und Pumpen*

*Nebstehend: Gleichstrom-Compound-Motor  
750 PS, 440 Volt, n=400*

**A.G. BROWN, BOVERI & C<sup>IE</sup> BADEN (SCHWEIZ)**  
Verkaufsbureaux: Baden, Basel, Bern, Lausanne

# Walo Bertschinger

ZÜRICH, Hafnerstrasse 7.

Spezialfirma für:

## Geleisebau

Ständiges grosses Lager in  
Normalbahn- und Fabrikgeleisen,  
Weichen und Drehscheiben.  
Geleiseneubau, Unterhalt, Reparaturen.  
Geleisebauwerkstatt.  
**Abnorme Geleise-Anlagen.**

## Strassenbau

Asphalt- und Teermakadam.  
Oberflächenteerungen.  
Neuanlagen.  
Unterhalt.  
**Strassenwalzen-Betrieb.**