

Objektyp: **Advertising**

Zeitschrift: **Schweizerische Bauzeitung**

Band (Jahr): **81/82 (1923)**

Heft 2

PDF erstellt am: **08.08.2024**

Nutzungsbedingungen

Die ETH-Bibliothek ist Anbieterin der digitalisierten Zeitschriften. Sie besitzt keine Urheberrechte an den Inhalten der Zeitschriften. Die Rechte liegen in der Regel bei den Herausgebern. Die auf der Plattform e-periodica veröffentlichten Dokumente stehen für nicht-kommerzielle Zwecke in Lehre und Forschung sowie für die private Nutzung frei zur Verfügung. Einzelne Dateien oder Ausdrucke aus diesem Angebot können zusammen mit diesen Nutzungsbedingungen und den korrekten Herkunftsbezeichnungen weitergegeben werden. Das Veröffentlichen von Bildern in Print- und Online-Publikationen ist nur mit vorheriger Genehmigung der Rechteinhaber erlaubt. Die systematische Speicherung von Teilen des elektronischen Angebots auf anderen Servern bedarf ebenfalls des schriftlichen Einverständnisses der Rechteinhaber.

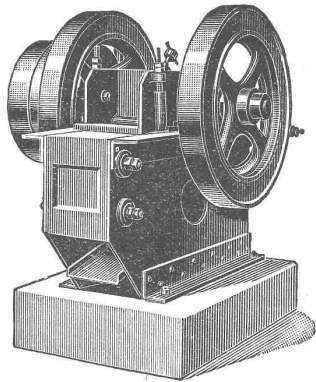
Haftungsausschluss

Alle Angaben erfolgen ohne Gewähr für Vollständigkeit oder Richtigkeit. Es wird keine Haftung übernommen für Schäden durch die Verwendung von Informationen aus diesem Online-Angebot oder durch das Fehlen von Informationen. Dies gilt auch für Inhalte Dritter, die über dieses Angebot zugänglich sind.

Steinbrecher

Fabrikation der von Roll'schen Eisenwerke

Sämtliche Modelle Nr. II bis X mit 30 bis 150 m³
tägliche Leistung auf Lager vorrätig



Erstklassige Referenzen des In- und Auslandes
zur Verfügung

Robert Aebi & C^{ie} A. G.

Ingenieurbureau



Maschinenfabrik

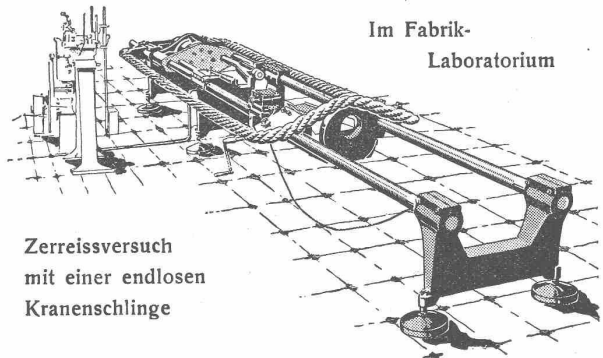
Zürich 1

Schweiz. Seil-Industrie

vormals C. Oechslin zum Mandelbaum

Schaffhausen

Telephon 242 Gegründet 1839 Telegr.: Corda



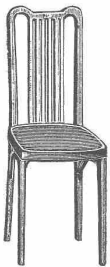
Im Fabrik-
Laboratorium

ZerreiBversuch
mit einer endlosen
Kranenschlinge

Drahtseile

Hanfseile, Seilerwaren

Genf 1896 Goldene Medaillen Bern 1914



A.-G. Möbelfabrik Horgen-Glarus
in Horgen

Bestuhlungen

von Restaurants, Konzertsälen, Kinos
Theater etc.

Cliche's Armbruster & Söhne
für Buchdruck Ob. Zäune Zürich
Tel. Hott.: 63 65

ATELIERS DE CONSTRUCTIONS ÉLECTRIQUES

CHARLEROI (BELGIEN)

AKTIENGESELLSCHAFT MIT KAPITAL VON FR. 80 000 000.—

FILIALE IN DER SCHWEIZ IN NEUENBURG

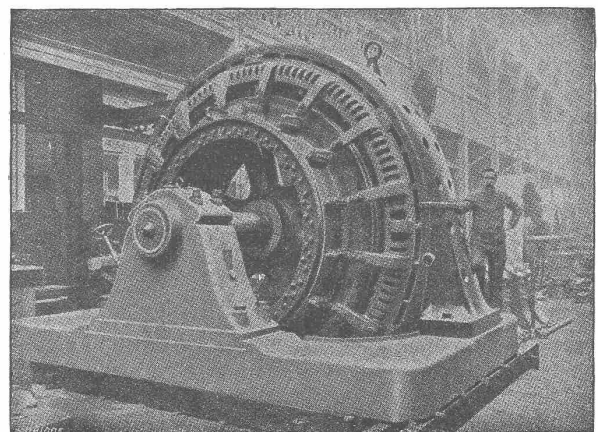
Motoren, Generatoren, Dynamos

Transformatoren, Umformergruppen

Hebezeuge aller Art

Zentrifugal-Pumpen

Kabel — Lichtdrähte



Prometheus A.-G.

Liestal

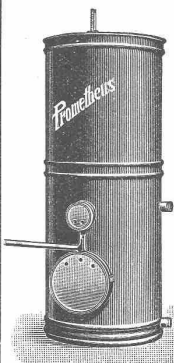
Spezialfabrik
elektr. Koch- u. Heizapparate
Prompte Lieferung von nur erstklassigen,
hervorragend bewährten

Heisswasserapparaten

(Boiler)

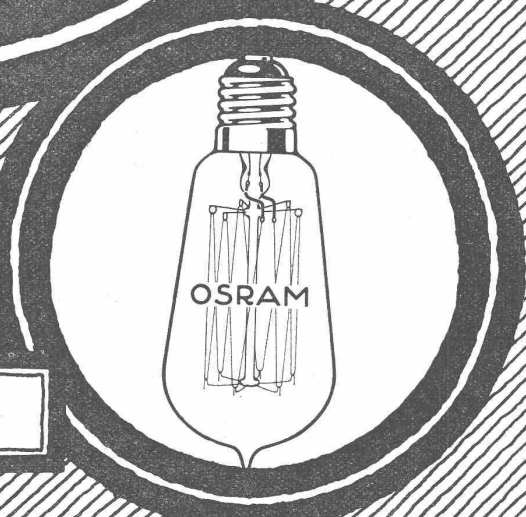
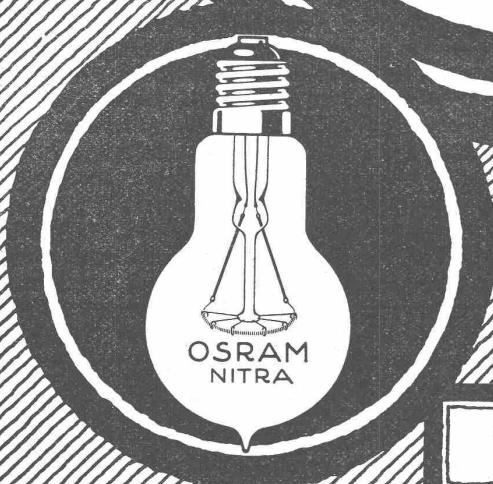
Vorteilhafte Preise und Konditionen.

Verlangen Sie bitte unsere Preislisten
Nr. 271/272, sowie Spezialofferten.

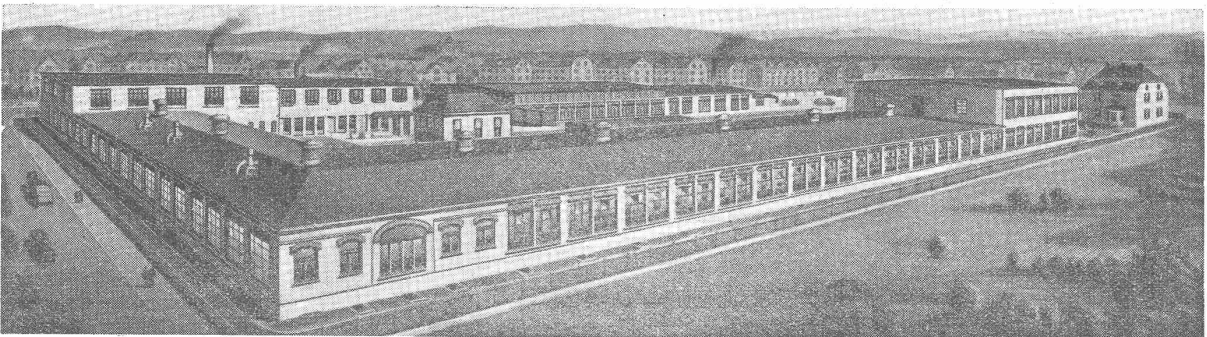


OSRAM LAMPEN

kauft und braucht
die ganze Welt.



OSRAM
A.G.
ZÜRICH

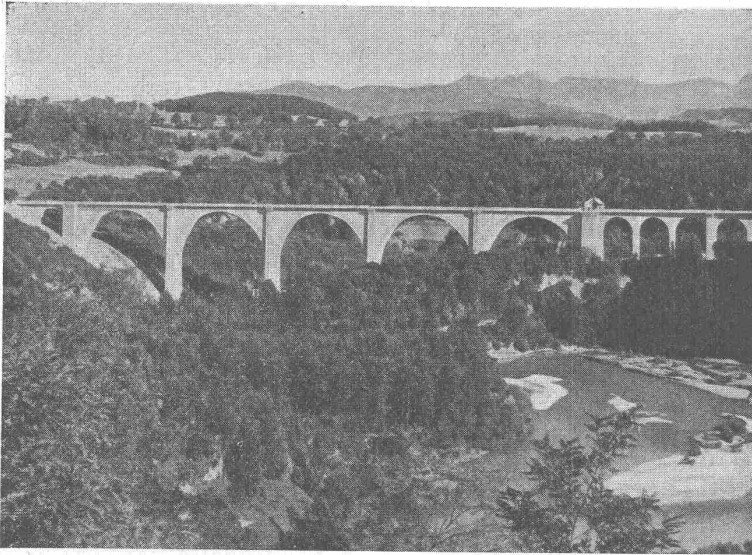


OSRAM - LAMPEN - FABRIK WINTERTHUR

Asphalt-Emulsion A.-G. **Zürich**

Hafnerstrasse 7

Unternehmung für Asphaltarbeiten



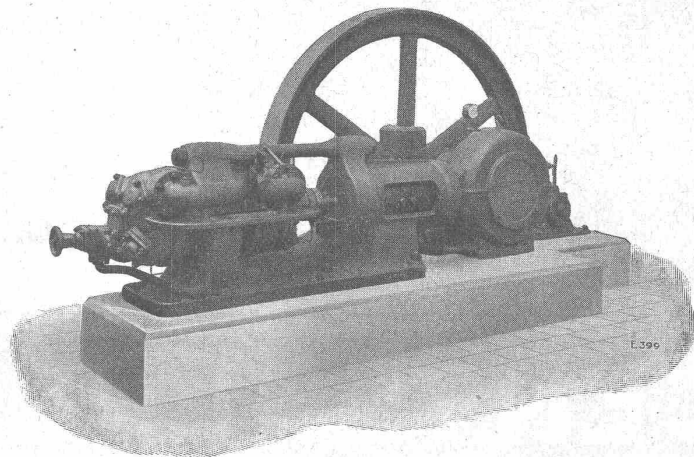
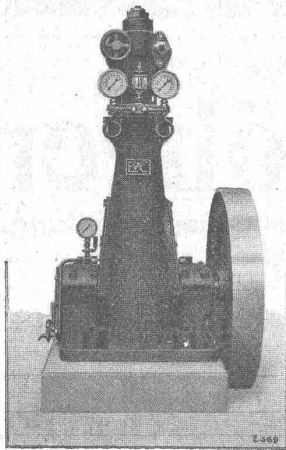
Pont de Pérolles, Fribourg
Ausgeführt durch Züblin & Cie. A.-G.
Zürich-Basel.

Abdichtung mit Mammut
Ausgeführt durch Asphalt-Emulsion A.-G.
Zürich

Mammutabdichtungen für Brücken,
Tunnels, Dächer, Terrassen, Fundamente,
Asphalt-Emulsion- und Eweol-Isolieranstriche,
Porolith-Mörtelzusatz,
Gussasphalt-Beläge.

Escher Wyss & C^{ie}, Zürich

Kohlensäure und Ammoniak
Eis- und Kühlanlagen



in allen Grössen und für
alle Verwendungsgebiete.

Submissions-Anzeiger

Termin	Auskunftstelle	Ort	Gegenstand
18. Januar	Hochbaubureau S B B	Bern	Maurer-, Eisenbeton-, Steinhauerarbeiten f. d. neue Dienstgeb. Bahnhof Thun.
20. "	Bahningenieur I	Bern	Erd- und Maurerarbeiten f. d. Heizungskeller im Dienstgeb. Bahnhof Bern.
27. "	Baubureau Bahnhofumbau	Biel-Madretsch	Unterbauarbeiten für den Wasserturm im Lokomotivdepot Biel.
31. "	Verwaltungsgeb. II S B B	Lausanne	Versch. elektr. Apparate f. d. Streckentrennungen a. d. Linie Sitten-Lausanne.
13. Februar	Bauleitung	Wynau	Zimmer-, Spengler-, Dachdecker-, Glaserarbeiten z. neuen Zentrale Wynau.

Expansit-Korksteinplatten

sind das einzig richtige Isoliermaterial für den Hochbau zum Wärme- und Feuerschutz.

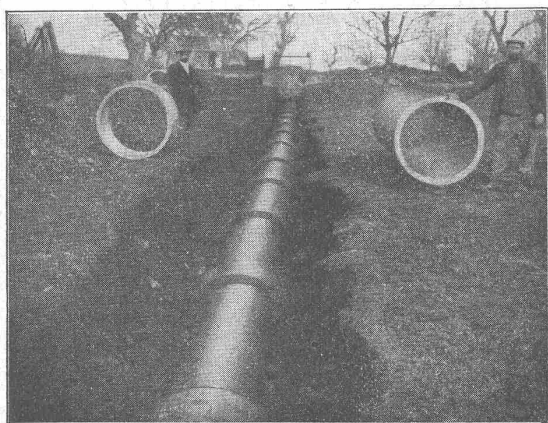
Fabriklager bei

Wanner & Co. A.-G. in Horgen.

J. Rukstuhl, Centralheizungen, Basel.

Modifikationen — Kessellieferungen — Reparaturen

ALFR. GIESBRECHT, Spiegelfabrik, BERN Helvetiastr. 17 & 17a.



Armierte

Betonröhren

für Turbinen-, Heber- u. Trinkwasserleitungen

sowie für Kanalisationszwecke

in Baulängen von 5 m und Durchmessern

von 200 bis 800 mm, bis 5 Atm Betriebsdruck.

Bisher insgesamt über 400 Kilometer in

der Schweiz und im Ausland ausgeführt.

Beste und billigste Ersatz für gusseliserne Röhren.

Informationen und Preisangebote durch

Siegwartbalken-Gesellschaft A.G.

Luzern.

CENTRALHEIZUNGEN

WARMWASSER-VERSORGUNGEN ALLER SYSTEME

FILIALE CHUR

TEL. 160

JOH. MÜLLER

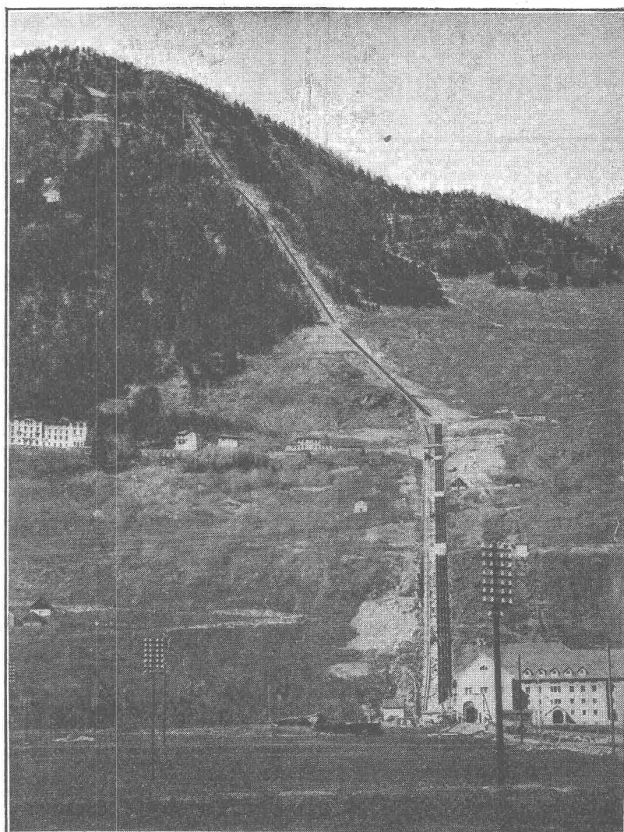
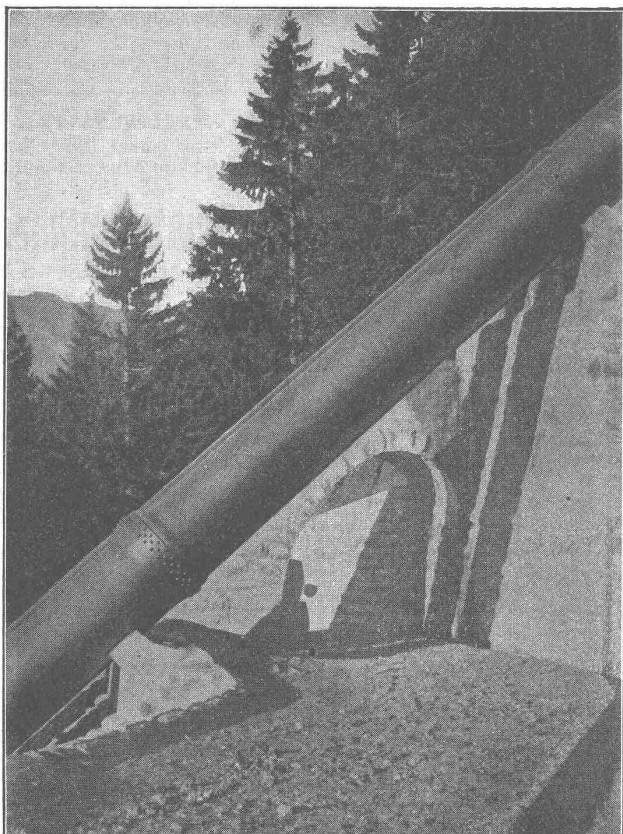
RÜTI (ZÜRICH)

TEL. 30

Aktiengesellschaft

Thyssen & Co., Mülheim a. d. Ruhr

Abteilung Stahl- und Walzwerke



Turbinenleitung des Ritomwerkes der S B B mit Nietmuffenverbindung, geliefert von Thyssen & Co. A.-G., Abteilung Stahl- und Walzwerke, Mülheim a. d. Ruhr, durch die Firma Escher Wyss & Co., Zürich.

Ausgeführte Anlagen in der Schweiz:

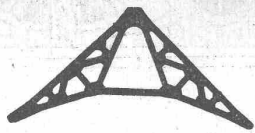
Turbinenleitung des Kraftwerkes Lac de Fully
Turbinenleitung der Kraftanlage Borgne

In Ausführung begriffen:

Turbinenleitung für das Kraftwerk Barberine der S B B mit Nietmuffenverbindung.

Vertreter für die Schweiz:

KUSTER, GYSLING & Co, ZÜRICH 2



**EISEN-
KONSTRUKTIONEN**
*Brücken, Ständer,
Dachkonstruktionen,
Kittlose
Glasbedachungen,
Bau- und Kunst-
Schlosserarbeiten.*
**GEBR. TUCHSCHMID
FRAUENFELD**

Italienisch

geläufig in 2 bis 3 Monaten
Mod. Sprachen-Schule
Dr. Augustin, Lugano.

**W. KOCH & Co ZÜRICH
EISENBAU**



**SCHMIEDEISERNE
FENSTER**

**Kieswaschmaschine
zu kaufen gesucht**

zum Waschen von gross. Quantitäten Kies. Offerten mit Preisangabe, Leistungsfähigkeit und näherer Beschreibung unt. Chiff. Z. S. 36 an
Rudolf Mosse, Zürich.

Patentverwertung

Die Inhaber des schweizerischen Patentes Nr. 90006 vom 19. April 1920, betreffend:
„Vergaser für Verbrennungskraftmaschinen“
wünschen das Patent zu verkaufen, in Lizenz zu geben oder anderweitige Vereinbarungen für die Fabrikation in der Schweiz einzugehen.
Anfragen befördert **H. Kirchofer** vormals Bourry-Séquin & Co, Ingenieur- u. Patentanwaltsbureau in Zürich 1, Löwenstrasse 51.

**1 gebrauchter, gut erhaltener
Drehstrom-Generator**
3-lagerig, 300 bis 400 kVA und 600 event. 750 Touren, Statorspannung beliebig, 500 bis 8000 V.
zu kaufen gesucht.

Ferner
1 Drehstrom-Asynchronmotor
150 bis 200 PS, ca. 750 Touren, 500 Volt, 50 Per. Gefl. Offerten unt. Chiff. B. J. 5005 an **Rudolf Mosse, Basel, Marktplatz 18.**

Emil Steiner Maschinen-Handlung Wiedikon-Zürich
Birmensdorferstrasse 88
Zu verkaufen: Stets grosser Vorrat an gebrauchten **Reservoirs, Transmissionen, Maschinen** aller Art, sowie **Ankauf kompl. Fabrikeinrichtungen, Eisen und Metalle** zu höchsten Preisen.

Trockene Gebäude, Keller, Wohnungen etc. Patentfam. gesch. 12 Referenzen
LERINDOL macht **MÖRTEL** wasserdicht
Man verlange Prospekte!
BOSSHARD-SUTER, Kilchberg-Zürich, Telef. 103 vorm. G. BOSSHARD, Generalvertr. Blaufahnenstr. 14 ZÜRICH

Vermessungen
geodätische Arbeiten jeder Art und Zweckbestimmung im In- und Ausland
K. LIECHTI, Ingr.- u. Vermessungsbureau DIETIKON (Zürich)
Telephon Nr. 82

Das **Sägewerk „Rafz“**
der Schweizerischen Industrie-Gesellschaft in **Neuhausen**
liefert vorteilhaft
Eichenklotzwaren u. Dimensionshölzer n. Liste
Tannen-Bauholz nach Liste
Parallelware, roh und gehobelt
Klotzbretter in Tannen, Kiefern, Eschen, Buchen etc. in allen Stärken
Grosse Trockenanlage, Spalt- und Hobelwerk
Anfragen sind nach Neuhausen zu richten

Alfr. Schmidweber's Erben
Zürich 8 — Dietikon
Innen- und Aussendekorationen in poliertem Marmor und Granit
Goldene Medaille Schweizer. Landes-Ausstellung Bern 1914

Gesucht
1 Ingenieur oder Techniker
für Bureau und Werkstätte. Ferner:
1 Giessereitechniker
für Eisen- und Metallgiesserei. Bewerber mit speziellen Erfahrungen und Sprachenkenntnissen werden bevorzugt. Offert. unter Chiffre Z. A. 77 befördert **Rudolf Mosse, Zürich.**

Dipl.-Ingenieur
Diplom E. T. H., mit 1 1/2 Jahren Bureau- und Baupraxis, sucht passende Stelle, event. wäre derselbe in der Lage, sich aktiv zu betheiligen. Offerten unt. Chiff. Dc. 2574 Gl. an die Publicitas **A.-G., Glarus.**

Dipl. Architekt
mit Bauplatz- und Bureaupraxis und sehr guten Referenzen sucht **Stelle** in Architekturbureau bei bescheidenen Ansprüchen. Offerten unter Chiffre Z. Q. 3550 an **Rudolf Mosse, Zürich.**

Gesucht
auf 15. Januar 1923 in ein Architektur-Bureau jungen tüchtigen **Bautechniker.**
Offerten mit Angabe der bisherigen Tätigkeit, sowie der Gehaltsansprüche sind zu richten unter Chiffre Z. S. 17 an **Rudolf Mosse, Zürich.**

Mech. Werkstätte
in vollem Betriebe, ausdehnungsfähig
sucht Teilhaber
mit kaufmännischer oder technischer Betätigung mit einer Einlage von ca. 50000 Fr. Offerten unter Chiffre Oc. 154 Z. an **Publoltas, Zürich.**

Architekt
sehr erfahr. Praktiker, sucht einen künstl. befähigten Architekten als **Teilhaber**
zur Ausführung laufend. Aufträge für eine solide Baugenossenschaft, mit einer Einlage von ca. 20 Mill. Fr. — Angebote erbeten unt. Chiff. Z. P. 53 an
Rudolf Mosse, Zürich.

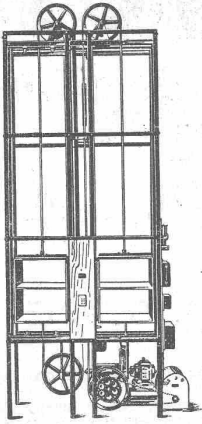
On demande à acheter un tour à plateau horizontal de 2 mètres de diamètre. Adresser offres **Case Genève 107 Stand.**

ERNST DE PERROT
Ingenieur & Patentanwalt
ZÜRICH 2
PATENTE, MUSTERSCHUTZ, MARKEN
Telephon Seinau 8623 Bleicherweg 28

Liefere an techn. Bureaux, Baugeschäfte, Gemeinden und Genossenschaften, die sich mit Reservoirbauten beschäftigen **Pläne samt Eisenliste und Bauvorschriften für armierte Betonreservoirs** in Grössen: 50, 100, 150, 200, 250, 300, 350 und 500 m³ zu **sehr mässigen Preisen.** Offerten unter Chiff. Z. R. 73 befördert **Rudolf Mosse, Zürich.**

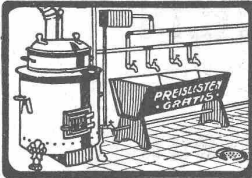
PATENT-ANWÄLTE
E. BLUM & C^o DIPL. INGENIEURE
 GEB. NOV. 1874 • ZÜRICH • BAHNHOFSTR. 74

HAMMERLE & C^o
 MASCHINENFABRIK
 ZOFINGEN



Speise- und Aktenaufzüge
 elektrisch od. für Handbetrieb
 äusserst leichter
 und geräuschloser Gang
Warenaufzüge
 bewährter Systeme
 Prima Referenzen

OFENFABRIK
SURSEE



WASCHHERDE
 FÜR
PRIVATE
HOTELS, ANSTALTEN
WÄSCHEREIEN

Patentverwertung

Der Inhaber des schweizerischen Patentes Nr. 86172 vom 20. Januar 1920, betreffend:

„**Kämmaschine nach System Nasmith zum Kämmen von Baumwoll- od. andern Textilfasern**“

wünscht das Patent zu verkaufen, in Lizenz zu geben oder anderweitige Vereinbarungen für die Fabrikation in der Schweiz einzugehen.

Anfragen befördert **H. Kirchofer** vormals Bourry-Séquin & Co., Ingenieur- u. Patentanwaltsbureau in **Zürich 1, Löwenstrasse 51.**

Wasserversorgungsanlage Langnau

(Kanton Bern)

Bauausschreibung

Die Einwohnergemeinde Langnau i. E. eröffnet hiemit Konkurrenz über sämtliche Arbeiten und Lieferungen für die Erweiterung ihrer Wasserversorgungsanlage. Die Arbeiten umfassen:

1. Bau des Gegenreservoirs Kurhaus, in armiertem Beton, 1000 m³ Nutzinhalt,
2. Lieferung und Installation der Armaturen, inklusive Schwimmer für die elektrische Fernmeldeanlage,
3. Installation der elektrischen Beleuchtung,
4. Anschluss an die im Bau begriffene Druckleitung von 250 mm Lichtweite.

Pläne und Bauvorschriften liegen auf der Gemeindeschreiberei Langnau zur Einsicht auf, wo Eingabeformulare bezogen werden können. Offerten sind verschlossen mit der Aufschrift „Reservoir“ bis **15. Januar 1923, 18 Uhr**, an die Licht- und Wasserkommission Langnau einzusenden.

Thun, den 5. Januar 1923.

Die Bauleitung:

R. Meyer-Rein, Civil-Ingenieur.

Stellen-Ausschreibung

Die infolge Demission des frühern Inhabers freigewordene und seither unbesetzt gelassene Stelle des

Stadtbaumeisters

wird zur Wiederbesetzung ausgeschrieben. Es werden verlangt: abgeschlossene Studien als Architekt, selbständige praktische und künstlerische Betätigung im Hochbauwesen, Sprachkenntnisse, Erfahrung im Verwaltungsdienst erwünscht. Besoldungsklasse II Fr. 9360 bis 12600, vorbehaltlich Revision des Besoldungsregulatives. Antritt nach Vereinbarung.

Schriftliche Anmeldungen mit Beilage zweckdienender Unterlagen sind bis und mit **3. Februar 1923** einzureichen an

die **Städt. Baudirektion II.**

Bern, den 8. Januar 1923.

Offene Ingenieur-Stelle

In der Tiefbauabteilung des Baudepartements des Kantons Basel-Stadt ist die Stelle eines Ingenieurs provisorisch zu besetzen. Polytechnische Bildung und Gewandtheit im Konstruieren und Berechnen ist erforderlich. Gehalt Fr. 7200 p. a. Nähere Auskunft erteilt der Kantonsingenieur. Anmeldungen unter Beilage von Zeugnissen über bisherige Tätigkeit sind bis zum **31. Januar 1923** zu richten an das Baudepartement Basel.

Baudepartement Basel-Stadt.

Basel, den 5. Januar 1923.

Waffen

Alte französische Gesellschaft in St. Etienne (Loire), Lieferantin für Krieg und Marine, die über Räume mit Antriebskraft verfügt, könnte **Waffen-Fabrikation** anschliessen. — Zuschriften an **Mr. l'Administrateur, 77, Avenue de la Braçoconne in Brüssel.**

Patentverwertung

Die Inhaber des schweizerischen Patentes Nr. 90551 vom 23. Dezember 1919, betreffend: „**Vorrichtung zum Drosseln des Dampfes für mit Pressschmierung versehene Dampfmaschinen bei Unterbruch der Schmierzufuhr**“

wünschen das Patent zu verkaufen, in Lizenz zu geben oder anderweitige Vereinbarungen für die Fabrikation in der Schweiz einzugehen.

Anfragen befördert **H. Kirchofer** vormals Bourry-Séquin & Co., Ingenieur- u. Patentanwaltsbureau in **Zürich 1, Löwenstrasse 51.**

Patentverwertung

Die Inhaberin des schweizerischen Patentes Nr. 94174 vom 20. Februar 1920, betreffend:

„**Beton-Formmaschine**“ und Nr. 95344 vom 20. Februar 1920, betreffend:

„**Einrichtung zur Herstellung von Betonkörpern**“ wünscht die Patente zu verkaufen, in Lizenz zu geben oder anderweitige Vereinbarungen für die Fabrikation in der Schweiz einzugehen.

Anfragen befördert **H. Kirchofer** vormals Bourry-Séquin & Co., Ingenieur- u. Patentanwaltsbureau in **Zürich 1, Löwenstrasse 51.**

Patentverwertung

Die Inhaberin des schweizerischen Patentes Nr. 94294 vom 27. Januar 1920, betreffend:

„**Verbrennungsmotor mit variabler Tourenzahl**“ wünscht das Patent zu verkaufen, in Lizenz zu geben oder anderweitige Vereinbarungen für die Fabrikation in der Schweiz einzugehen.

Anfragen befördert **H. Kirchofer** vormals Bourry-Séquin & Co., Ingenieur- u. Patentanwaltsbureau in **Zürich 1, Löwenstrasse 51.**

Patentverwertung

Die Inhaberin des schweizerischen Patentes Nr. 88764 vom 3. Februar 1915, betreffend:

„**Für grossen Schussbereich eingerichtete Geschützlafette**“ wünscht das Patent zu verkaufen, in Lizenz zu geben oder anderweitige Vereinbarungen für die Fabrikation in der Schweiz einzugehen.

Anfragen befördert **H. Kirchofer** vormals Bourry-Séquin & Co., Ingenieur- u. Patentanwaltsbureau in **Zürich 1, Löwenstrasse 51.**

Vier Turmdrehkränen zu kaufen gesucht.

Offerten mit Höhenangabe, Ausladung, Belastung, Herkunft und Preis unter Chiffre **Z. R. 35** an **Rudolf Mosse, Zürich.**

SCHWEIZ LINOLEUM



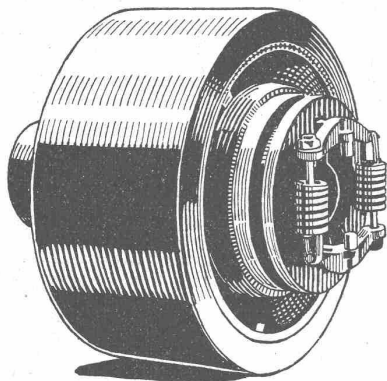
„HELVETIA MARKE“

GRANIT - UNI - JASPE - KORK - INLAID

Linoleum A.-G., Ciubiasco (Schweiz)



GESELLSCHAFT DER LUDW. VON ROLLSCHEN EISENWERKE
· FILIALE: EISENWERK CLUS KT. SOLOTHURN ·



Bann-Kupplung, Typ H

BENN-KUPPLUNG

Patentiert in allen Industriestaaten.

Durch langjährige Erfahrungen vervollkommnete Reibungskupplung.
Vollständig geschlossen. Reibungsflächen scheibenförmig.

Keine vorstehenden Teile.

Zum Ein- oder Ausrücken bei jeder Kraft und Geschwindigkeit während des Betriebes

TRANSMISSIONEN

Komplette Anlagen für alle Industriezweige.

Patent-LENIX-Getriebe.

Ausführungsrecht für die Schweiz.

Schweiz. Sprengstoff A.-G. Cheddite u. Dynamit

Telephon Nr. 1.82

Bureau: LIESTAL

Telegr.-Adr.: Cheddite Liestal

Fabriken in Isleten (Kanton Uri) und Liestal

liefert zu günstigen Bedingungen

Gelatine Telsit stärkster Sicherheitssprengstoff

Cheddite und Gelatine Cheddite geeignetste Sicherheitssprengstoffe für Steinbrüche

Dynamite und Sprenggelatine

sowie

prima kupferne Sprengkapseln, Zündschnüre und Kapselzangen.