

Zeitschrift: Schweizerische Bauzeitung
Band: 81/82 (1923)
Heft: 24

Werbung

Nutzungsbedingungen

Die ETH-Bibliothek ist die Anbieterin der digitalisierten Zeitschriften. Sie besitzt keine Urheberrechte an den Zeitschriften und ist nicht verantwortlich für deren Inhalte. Die Rechte liegen in der Regel bei den Herausgebern beziehungsweise den externen Rechteinhabern. [Siehe Rechtliche Hinweise.](#)

Conditions d'utilisation

L'ETH Library est le fournisseur des revues numérisées. Elle ne détient aucun droit d'auteur sur les revues et n'est pas responsable de leur contenu. En règle générale, les droits sont détenus par les éditeurs ou les détenteurs de droits externes. [Voir Informations légales.](#)

Terms of use

The ETH Library is the provider of the digitised journals. It does not own any copyrights to the journals and is not responsible for their content. The rights usually lie with the publishers or the external rights holders. [See Legal notice.](#)

Download PDF: 22.11.2024

ETH-Bibliothek Zürich, E-Periodica, <https://www.e-periodica.ch>

Schweizerische Bauzeitung

Abonnementspreis:
Schweiz 40 Fr. jährlich
Ausland 50 Fr. jährlich

Für Vereinsmitglieder:
Schweiz 32 Fr. jährlich
Ausland 40 Fr. jährlich
sofern beim Herausgeber
abonniert wird

WOCHENSCHRIFT

FÜR BAU-, VERKEHRS- UND MASCHINENTECHNIK

GRÜNDER ING. A. WALDNER, HERAUSGEBER ING. CARL JEGHER, ZÜRICH
Verlag: A. & C. Jegher, Zürich — Kommissionsverlag: Rascher & Cie., Zürich und Leipzig

ORGAN

Insertionspreis:

4-gespalt. Colonelzeile od.
deren Raum . 50 Cts.
Haupttitelseite: 80 Cts.
Alleinige Inseraten-An-
nahme: Rudolf Mosse,
Annoncen-Expedition,
Zürich, Basel und deren
Filialen und Agenturen

DES SCHWEIZ. ING.- & ARCHITEKTEN-VEREINS & DER GESELLSCHAFT EHEM. STUDIERENDER DER EIDG. TECHN. HOCHSCHULE.

RUBAG
Seideng.16 ZÜRICH, Telef. Sel.4957

Straßenwalzen
Gleise, Kippwagen
Pumpen

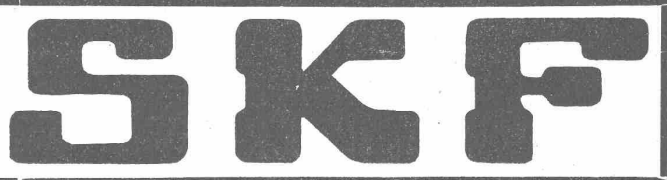
Kauf **Miete**

Stets sofort ab Lager

Krane und Hebezeuge

Transportanlagen
Flaschenzüge — Motorbauwinden — Drahtseile

Kugel- und Rollenlager
in unerreichter Qualität
Akt.-Ges. SKF Kugellager, Zürich, Sihlstr. 1




Strebekesselwerk Zürich
Rämistrasse 5, Tel. Hottingen 49.33

Original-Strebekessel
tragen auf jedem Kesselgliede diese Schutzmarke.



Heinr. Hatt-Haller, Zürich

Hoch- und Tiefbau-Unternehmung

Bau von Kirchen, Fabriken
Geschäftshäusern, Villen u. Wohnhäusern
Strassen-, Eisenbahn-
Tunnel- und Wasserbauten
Beton- und Eisenbeton-Arbeiten



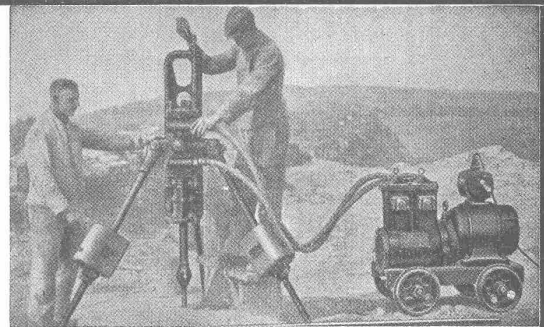
S B B Monte Ceneri, Selvaggiabücke, 42,20 m weit.

Fein-Fabrikate

sind Spezial-
Erzeugnisse

Für Tiefbohrungen, Stollen- und Tunnelbau, Steinbrüche u. s. w. sind die wirtschaftlichsten und neuesten Maschinen unsere

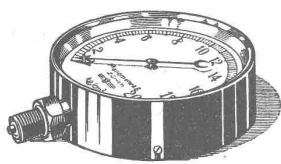
Elektr. pneumat.



Gesteins-Stoss-Bohrmaschinen



Rennweg 35
Zürich



Manometer A.-G., Zürich, Armaturen-Fabrik

(vormals Schäffer & Budenberg, Filiale Seebach, ständige Fabrikation seit 1896)

Manometer, Thermometer, Ventile, Hähne, Schieber in jeder Ausführung und für alle Zwecke. Injektoren, Anwärmeapparate, Pumpen, Kondensstöpfe, Reduzier-ventile, Wasserstände, Sicherheitsapparate, Gläser, Elektrische Temperaturmesser und Druckmesser mit elektrischem Kontakt. Kontroll- u. Prüfapparate, Dampfmesser.

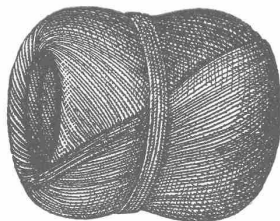
Geodätische Arbeiten jeder Art und Zweckbestimmung im In- und Ausland

Vermessungen

K. LIECHTI, DIETIKON (Zürich)
Ing. und Vermessungsbureau, Teleph. N. 82

Meister & Co., Rüegsau (Bern)

(Gegründet 1869)



Fabrik von Bindfaden, Seilerwaren aller Art, Roll-laden- und Jutegurten, Treibriemen und Transportgurten
Prompte und reelle Bedienung
Verlangen Sie Muster und Preise

„DOCOFER“

ist die zuverlässige

Rostschutzfarbe

absolut **weitherfester**, **giftfreier**, **lichtfächter** und infolge seiner grossen Ausgiebigkeit **billiger** Anstrich für Brücken, Geländer, Gasbehälter und Eisenkonstruktionen aller Art. Von den Schweizerischen Bundes-Bahnen und Behörden anerkannt.

ALLEINFABRIKANTEN:

Hans Dold & Cie., Lack- u. Farben-Fabrik, Wallisellen.

Telephon No. 84

Haupt & Ammann, ZÜRICH

Warmwasserheizung
vom Kachelofen aus

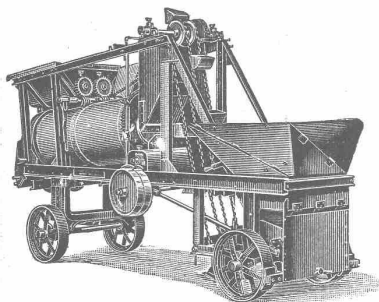
Ist die idealste und rationellste Heizung für einzelne Etagen und kleinere Villen.

Ingenieur-Besuch, Projekte und Kostenberechnungen gratis.

Langjährige Erfahrung. — Prima Referenzen.



Sofort ab Lager lieferbar



Goldene Medaille
Foire de Lyon 1920

AERO-MISCHER

Bester Beton- und Mörtelmischer zur Erzeugung vollkommener Mischmassen. Automatische Ausnützung der Rohstoffe. Mehrfach amtlich kontrollierte Festigkeitsbelege.

Aero-Schüttelbeton-Anlagen

In- und Auslandspatente

Robert Aebi & C^{ie} A. G. Zürich 1

Baumaschinen — Bauwerkzeuge — Rollmaterial

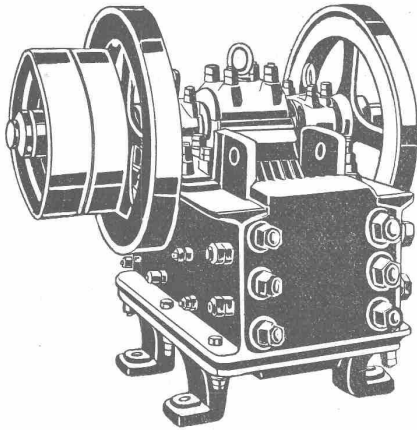
Möbel**Grosser Umsatz - Kleiner Nutzen**

Unsere Möbel sind von grösster Dauerhaftigkeit, ihre Formen sind unvergleichlich schön und von schlichter Vornehmheit

BASEL MÖBEL-PFISTER A.-G. ZÜRICH

Untere Rheingasse No. 8, 9 und 10

Kaspar Escherhaus, vis-à-vis Hauptbahnhof

Pfister

Steinbrecher

Sämtliche
**Zerkleinerungs-
 Sortier- u. Waschmaschinen**
 für die Baubranche

Stabile, fahrbare und Automobil-
Steinbrecher
 Kauf - Miete
 Strassenbaumaschinen

U. Ammann, Langenthal
 Maschinenfabrik A.-G.

Schweizer. Strassenbau-Unternehmung A.G.

Zürich

BERN

Lausanne

Steinwiesstrasse 40 — Telephon Hottingen 43.81

Laupenstrasse 8 — Telephon Bollwerk 54.54

Petit Chêne 22 — Telephon 20.28

Telegramme: „Stuag“

Grösste Spezialfirma für Strassenbeläge aller Art.**30 Dampf- und Motorwalzen, 6 Steinbrecher.**

Eigene Pflastersleinbrüche und Hartschofterwerke in Alpnach, Beckenried und Bouveret.

**Dachpappen-, Holzzement-
 und Teerprodukte-Fabrik.**

E. Beck, Pieterlen bei Biel.

Asphalt-Isolierungen, Isolier-Asphalt
 Anstrichmasse für Eisen und Beton
 Teerfreie Dachpappe „Beccoid“, Röhren- u.
 Muffenkitt, Teerstricke etc.



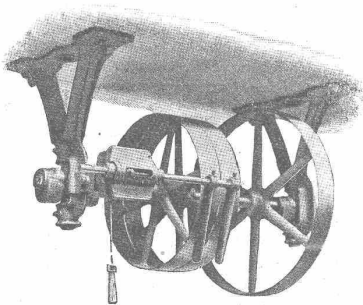
GESELLSCHAFT DER LUDW. VON ROLL'SCHEN EISENWERKE

· FILIALE: **EISENWERK CLUS** KT. SOLOTHURN ·**TRANSMISSIONEN**

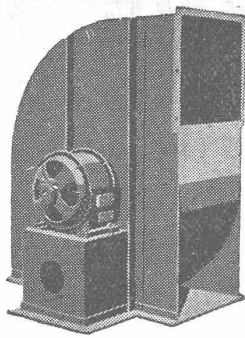
in moderner Ausführung, mit Ringschmierlagern oder Kugellagern.
 Komplett Anlagen für alle Industriezweige.

Benn's Patent-Reibungskupplungen.
Elektromagnetische Reibungskupplungen.

Patentiert in der Schweiz und im Auslande.

Patent-LENIX-GetriebeRiemenrücker Typ Clus,
mit nur einem Zugseil**FILIALE: GIESSEREI OLTEN**

Rohguss zu Riemenscheiben und Zahnrädern
 jeder Grösse und Konstruktion.



Zentrifugal - Ventilatoren

für alle Bedürfnisse der Industrie

Lüftungs-, Luftheizungs-,
Trocknungs-, Entnebelungs-,
Entstaubungs-, Spänetransport-
Anlagen.
Cupolofen-, Unterwind-
und Saugzug-Gebläse.

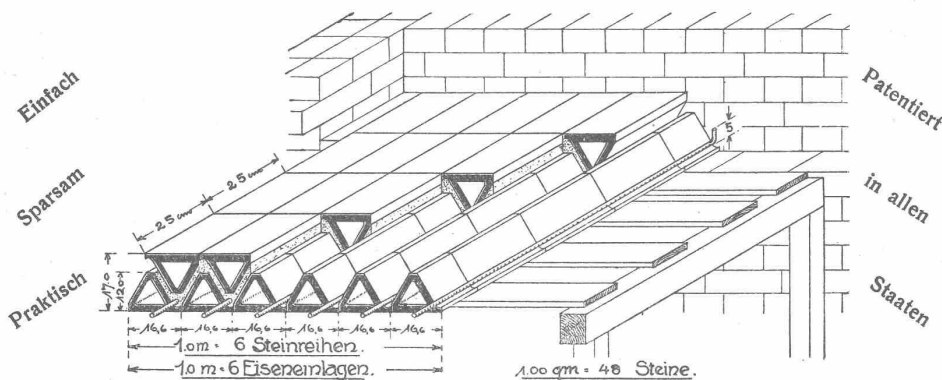
G. Meidinger & Co., Basel

„Berra“-Hohlstein - Decke

Billigste, schalldichteste und best isolierte Hohlkörperdecke

⊕ Patent No. 9436

Beste Referenzen



Die durch die Steinform hervorgerufene Gitterträger-Anordnung des Tragkörpers ermöglicht grosse Ersparnis an Eisen und Beton und schafft dadurch die Möglichkeit der doppelten Hohlkörperlage in der Decke.

Erfindungsjahr 1920, bis heute ca. 300,000 m² ausgeführt in Wohngebäuden und Wohnkolonien, Schulhäuser, Krankenhäuser, Geschäftshäuser, Fabriken, Stallungen etc.

Anfragen an **GEBR. GESSERT**, General-Vertretung, **WIL** (St. Gallen).

Gusseiserne Muffen- und Flanschenröhren

sowie Formstücke

Schweizer
Normalien

Lager
in Winterthur



für
normalen
und höhern
Betriebsdruck

Kägi & Co., Winterthur

Telephon Nr. 496

J. Brun & Co

Nebikon
Telegr.: BrunNebikon Teleph. 12



Hebezeuge
Ketten-, Stiften- und
Baumaschinenfabrik

Moderne

Hebezeuge

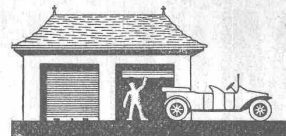
Flaschenzüge, Laufkatzen
Laufwinden, Fusswinden
Wellenböcke, Bauwinden
Stockwinden, Wandwinden

sowie

Bindketten, Galketten
kalibrierte Ketten usw.

prompt und billig.

Stets grosser Lagervorrat in kuranten
Hebezeugen und Ketten



Brauchen Sie

Rolladen

irgend welcher Art für
Auto-Garagen, Schau-
fenster, Tore u. Türen
zu Magazinen u. Bu-
reaux, ferner für Fen-
stervon Villen, Verwal-
tungsgebäuden etc., so
wenden Sie sich an die

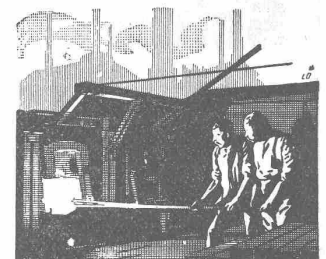
A.-G. Carl Hartmann

Fabrik für Stahlblech- und
Holzrolladen

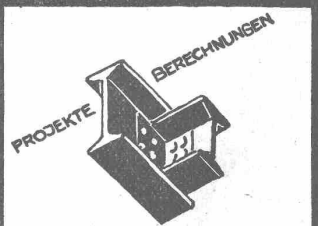
Biel - Bienne



JACOT DES COMBES & C^o
BIEL
ZAUNE
FABRIKATION & SETZEN



J. Walser & Co.
WINTERTHUR
Industriebauten
Ofen-Anlagen
FÜR ALLE ZWECHE & BRENNSTOFFE
Kesselmauerungen
Hochkamine
Bau- u. feuerfeste Materialien
PROJEKTE - EXPERTISEN



EISEN
KONSTRUKTION
KITTLOSE
GLASBEDACHUNGEN
BAU- & KUNST-
SCHLOSSERARBEITEN
GEBR. TUCHSCHMID
FRAUENFELD

Eisenkonstruktionen

Brücken, Hochbauten, Maste, Reservoirs, Krane, Stauwehre, Blecharbeiten etc.

Wartmann, Vallette & Cie., Brugg (Filiale in Genf)



Das lästige und zeitraubende Zerschneiden der

Drahtziegel-Rollen

fällt weg. Die Schweiz. Drahtziegel-Fabrik A.-G., Lotzwil liefert

Drahtziegel-Streifen

in allen Breiten.

Muster und Preislisten verlangen

Goldene Medaillen: Bern 1914, Barcelona 1921

MASCHINENFABRIK WEINGARTEN

vorm. Hch. Schatz A.G. Weingarten-Württg.

Eisen- und Blech-Bearbeitungsmaschinen



J 13



MARQUE DÉPOSÉE

NOTZ & C^o BIEL

◆ STAHL ◆

FÜR ALLE ZWECKE

GROSSES LAGER

Cliche's Armbruster & Söhne Zürich

für Buchdruck Ob. Zäune

Tel. Hott.: 63 65

SIDÉROL-Dachschutz-Masse

kalt streichbar

zum Ausbessern undichter Dächer

wie Holzzement-, Blech-, Zement- und Papp-Dächer.

Kein Abfließen!

Kein Reißen!

ALLEIN-FABRIKANT:

WALTHER FRICK-GLASS, ALTSTETTEN-ZÜRICH

Fabrikation chemisch-bautechnischer Produkte.

Teppichweberei

B. Meili, Zürich 5

Hafnerstrasse 7 — Telephon: Selnau 24.29

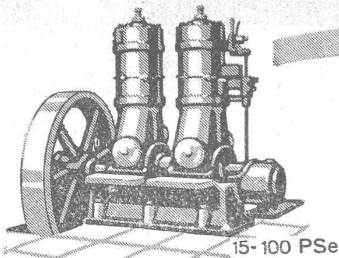
(nächst Hauptbahnhof und Landesmuseum, früher Brunau)

Vorrätig und nach Auftrag:

Knüppteppiche, Plüschteppiche

washbare Badzimmerteppiche

Neuausführung und Reparaturen von Gobelin
Stuhlstickereien in allen Stilarten.



Vereinfachte Sulzer-Dieselmotoren für stationäre Zwecke und für Schiffsantrieb mittels Wendegetriebe, in 1 bis 4 Zylinderausführung.
Betriebsstoffe: billige Rohöle.

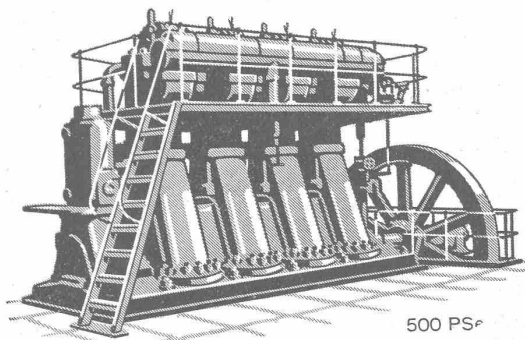
SULZER

DIESELMOTOREN

GEBRÜDER SULZER, AKTIENGESELLSCHAFT
WINTERTHUR

Sulzer-Viertakt-Dieselmotoren von 20 bis 1000 PSe Leistung, für Kraftzentralen jeder Art. — Zur direkten Kupplung mit Elektrogeneratoren, Zentrifugalpumpen; für Transmissions- und Riemenantrieb. — Sofortige Betriebsbereitschaft; höchste Oekonomie; einfachste Bedienung.

Betriebsstoffe: billige Rohöle.



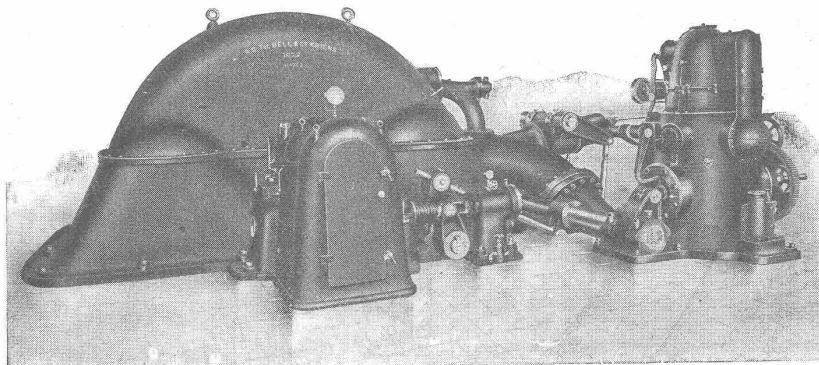
A.-G. der
Maschinenfabrik
von

Theodor Bell & Cie.

Kriens-Luzern

Gegründet 1855

Pelton-turbine v. 10 000 PS
Leistung bei 330 m Gefälle



in der Zentrale Küblis der
A.-G. BündnerKraftwerke

Im Betrieb 3 Turbinen à 10 000 PS und 1 Turbine à 5000 PS.

Wasserturbinen, Präzisionsregler, komplette hydraulische Anlagen,
Maste und Tragwerke für elektrische Leitungen.