

Objektyp: **Advertising**

Zeitschrift: **Schweizerische Bauzeitung**

Band (Jahr): **81/82 (1923)**

Heft 26

PDF erstellt am: **12.07.2024**

Nutzungsbedingungen

Die ETH-Bibliothek ist Anbieterin der digitalisierten Zeitschriften. Sie besitzt keine Urheberrechte an den Inhalten der Zeitschriften. Die Rechte liegen in der Regel bei den Herausgebern. Die auf der Plattform e-periodica veröffentlichten Dokumente stehen für nicht-kommerzielle Zwecke in Lehre und Forschung sowie für die private Nutzung frei zur Verfügung. Einzelne Dateien oder Ausdrucke aus diesem Angebot können zusammen mit diesen Nutzungsbedingungen und den korrekten Herkunftsbezeichnungen weitergegeben werden. Das Veröffentlichen von Bildern in Print- und Online-Publikationen ist nur mit vorheriger Genehmigung der Rechteinhaber erlaubt. Die systematische Speicherung von Teilen des elektronischen Angebots auf anderen Servern bedarf ebenfalls des schriftlichen Einverständnisses der Rechteinhaber.

Haftungsausschluss

Alle Angaben erfolgen ohne Gewähr für Vollständigkeit oder Richtigkeit. Es wird keine Haftung übernommen für Schäden durch die Verwendung von Informationen aus diesem Online-Angebot oder durch das Fehlen von Informationen. Dies gilt auch für Inhalte Dritter, die über dieses Angebot zugänglich sind.

Schweizerische Bauzeitung

Abonnementspreis:
Schweiz 40 Fr. jährlich
Ausland 50 Fr. jährlich

Für Vereinsmitglieder:
Schweiz 32 Fr. jährlich
Ausland 40 Fr. jährlich
sofern beim Herausgeber
abonniert wird

WOCHENSCHRIFT

FÜR BAU-, VERKEHRS- UND MASCHINENTECHNIK

GRÜNDER ING. A. WALDNER, HERAUSGEBER ING. CARL JEGHER, ZÜRICH
Verlag: A. & C. Jegher, Zürich — Kommissionsverlag: Rascher & Cie., Zürich und Leipzig

ORGAN

DES SCHWEIZ. ING.- & ARCHITEKTEN-VEREINS & DER GESELLSCHAFT EHEM. STUDIERENDER DER EIDG. TECHN. HOCHSCHULE.

insertionspreis:

4-gespart. Coloneizeile od.
deren Raum . 50 Cts.
Haupttitelseite: 80 Cts.
Alleinige Inseraten-An-
nahme: Rudolf Mosse,
Annoncen-Expedition,
Zürich, Basel und deren
Filialen und Agenturen

Nutzbare Länge 2—5 m



Lichtweite
80—2000 mm

Armierete Betonröhren

für Turbinen- und Trinkwasserleitungen, Bewässerungsanlagen, Jaucheleitungen, Kabelanlagen, Kanalisationen u. Durchlässe etc. bis 10 Atm. Betriebsdruck.

Armierete Beton - Sickerröhren

Dünnwandige Cement-Drainieröhren

Baulänge 50 und 100 cm. Lichtweite 150—350 mm.

Alle Röhren garantiert wasserundurchlässig u. säurebeständig.
Hohe Festigkeiten auf Biegung und Scheitelbelastung.

Lieferung durch „Siegwartbalken-Gesellschaft Luzern“ und „Desmeules Frères Granges-Marnand“.

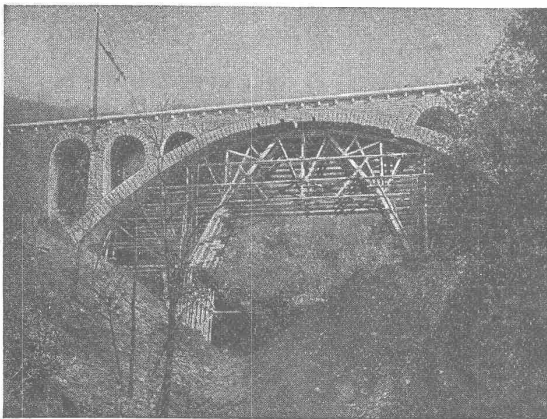
OTIS-AUFZÜGE

130 000 ANLAGEN AUSGEFÜHRT, DAVON IN EUROPA ÜBER 30 000

OTIS-AUFZUGSWERKE, FABRIK WÄDENSWIL.

ALFR. GIESBRECHT, Spiegelfabrik, BERN Helvetiastr.
17 & 17a.

Heinr. Hatt-Haller, Zürich



S B B Monte Ceneri, Selva-ciabritte, 42,20 m weit.

Hoch- und Tiefbau-Unternehmung

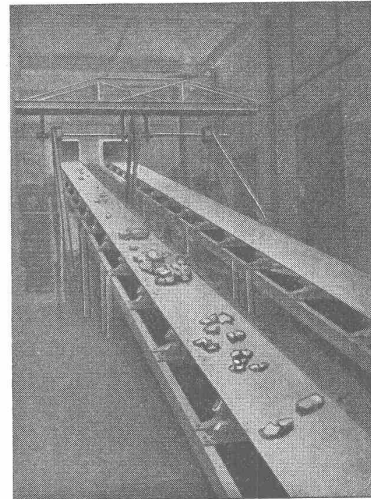
Bau von Kirchen, Fabriken
Geschäftshäusern, Villen u. Wohnhäusern
Strassen-, Eisenbahn-
Tunnel- und Wasserbauten
Beton- und Eisenbeton-Arbeiten

PERSONEN-
u. LASTEN-
AUFZÜGE
KRANEN,
FLASCHENZÜGE
MOTOREN
1/100 ÷ 30 PS



SCHINDLER & CO
LÜZERN
GEGRÜNDET
1874

Förder-Anlagen



MEISTER & Cie.

Rüegsau (Bern)

TRANSPORTBÄNDER

in allen Breiten für Kohlen, Sand, Backsteine etc.

Verlangen Sie Muster und Preise

„DOCOFER“

ist die zuverlässige

Rostschutzfarbe

absolut **weiterfester**, **giftfreier**, **lichtächter** und infolge seiner grossen Ausgiebigkeit **billiger** Anstrich für Brücken, Geländer, Gasbehälter und Eisenkonstruktionen aller Art.

Von den Schweizerischen Bundes-Bahnen und Behörden anerkannt.

ALLEINFABRIKANTEN:

Hans Dold & Cie., Lack- u. Farben-Fabrik, Wallisellen.

Telephon No. 84

Eisenbeton

HOLZ- UND EISENKONSTRUKTIONEN

Berechnungen, Pläne, Bauleitung für
HOCH- UND TIEFBAU

E. Rathgeb

INGENIEUR-BUREAU

Telephon H. 89.92 **Zürich** Stampfenbachstr.69

Cliche's Armbruster & Söhne
für Buchdruck Ob. Zäune **Zürich**
Tel. Hott.: 63 65

GENÈVE

SUISSE

ATELIERS DES CHARMILLES S.A.

109, ROUTE DE LYON

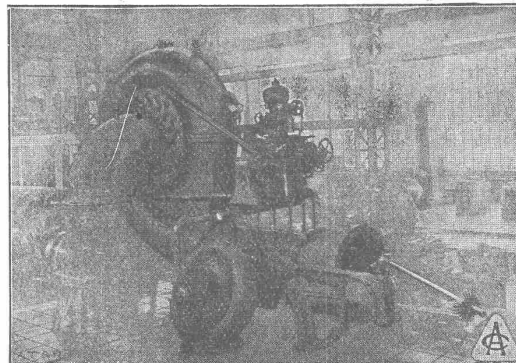
IMMEUBLES DE L'ANCIENNE STRASSE AMÉ PICCARD, PICTET & CIE

**TURBINES
HYDRAULIQUES
& RÉGULATEURS**

BREVETÉS
Licences de brevets PICCARD, PICTET & Cie.

CONSTRUCTIONS MÉCANIQUES

**FONDERIE
DE FER & DE BRONZE**



Installation de Las Juntas, Mexique, Turbine Francis 4800 HP

**LICENCIÉS
& AGENTS GÉNÉRAUX:**

**G^{DE} BRETAGNE, DOMINIONS & COLONIES
ANGLAISES**

VICKERS LIMITED, LONDRES

HOLLANDE & COLONIES NEERLANDAISES

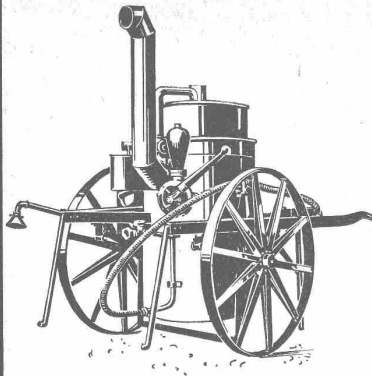
M^{RS} STORK FRÈRES & HENGEL (s.) HOLLANDE

ESPAGNE

M^R SEVERIANO GONI, Ing., Lealtad, 11, MADRID

BELGIQUE

M^R JULES DEFAYS, Ing., 24, Av. de l'Hippodrome, Bruxelles



Strassen - Teerungs - Apparate

sowie sämtliche Maschinen für den Strassenunterhalt wie

Dampf- und Benzinmotor-Strassenwalzen
Sprengwagen, Strassenkehr-Maschinen
Asphaltkochkessel, Steinbrecher, Walzwerke etc.

ROBERT AEBI & CIE., A.-G., ZÜRICH 1

Baumaschinen

— Firma gegr. 1880

— Rollmaterial

SÉCHERON

TRACTION ÉLECTRIQUE

TRANSFORMATEURS

Locomotives

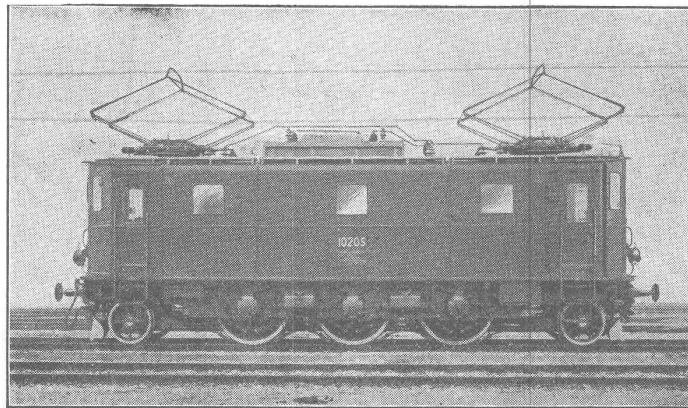
Automotrices

Tracteurs

Tramways

Courants

alternatifs et continu



Transports d'Énergie
par courant continu

Haute Tension

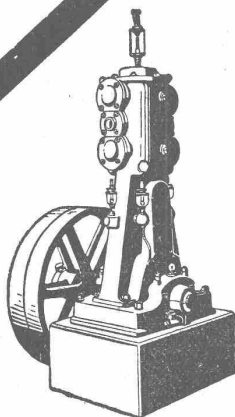
Système „Série”

Survolteurs

Régulateurs

Locomotive monophasée type 1-C-1 à commande individuelle des essieux. — Puissance normale 2000 HP à 65 km/h. — Vitesse maximum 90 km/h. — Poids en service 81 t.

SOCIÉTÉ ANONYME DES ATELIERS DE SÉCHERON :: GENÈVE



Kompressoren

Vakuumpumpen

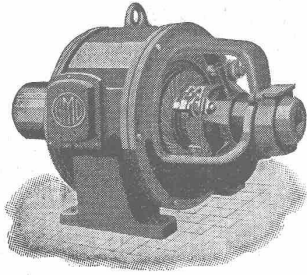
Nassluftpumpen, Kondensatoren, Filterpressen, Rührwerke
Zentrifugen

Blechbearbeitungsmaschinen, System Gebrüder Jäcklin
Druckluft-Bohrhämmer.

Maschinenfabrik Burckhardt A.-G., Basel

Elektromotoren

für alle Stromarten

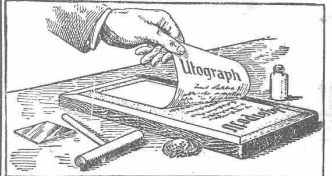


Generatoren — Umformer — Transformatoren
Elektrische Schmiede - Ventilatoren

G. Meidinger & Co., Basel

Erfindungs-Patente
Marken-Muster-
& Modell-Schutz im In- u. Ausland
H. KIRCHHOFER vormals
Bourry-Séquin & Co. ZÜRICH
1880.
Gegründet

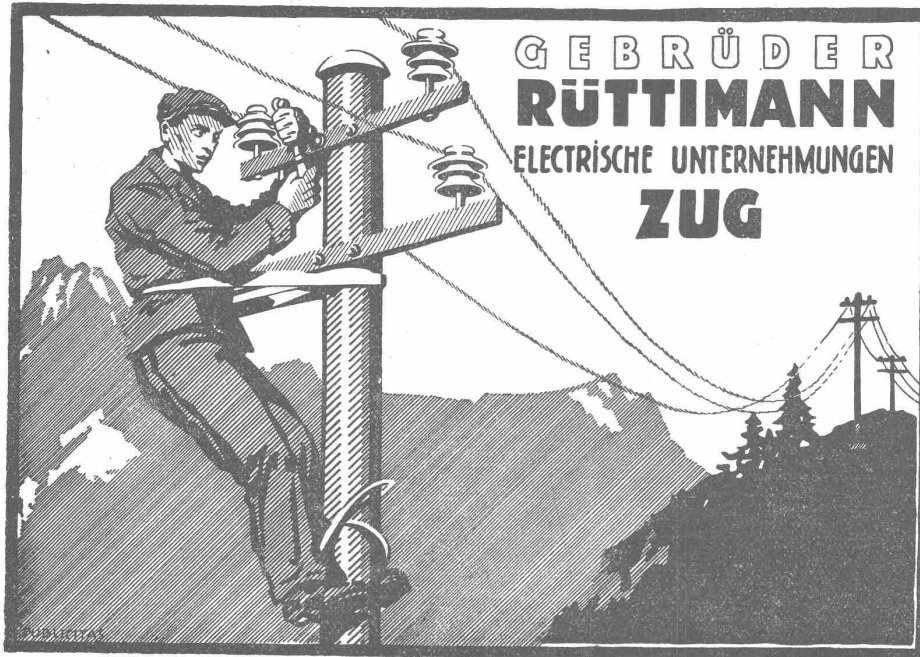
Utograph



Einfacher Apparat zu ein- u. mehrfarbiger Vervielfältigung von Handschrift, Maschinenschrift und Zeichnungen

Druckfläche 23×35 cm Fr. 18.-
Druckfläche 16×22 cm Fr. 12.-

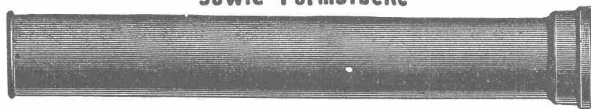
GEBRÜDER
SCHOLL
POSTSTRASSE 3 ZÜRICH



**GEBRÜDER
RÜTTIMANN**
ELECTRISCHE UNTERNEHMUNGEN
ZUG

Gusseiserne Muffen- und Flanschenröhren sowie Formstücke

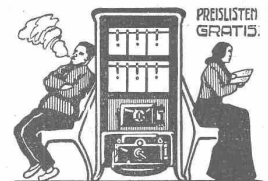
Schweizer
Normalien
Lager
in Winterthur



für
normalen
und höhern
Betriebsdruck

Kägi & Co., Winterthur

Telephon Nr. 496

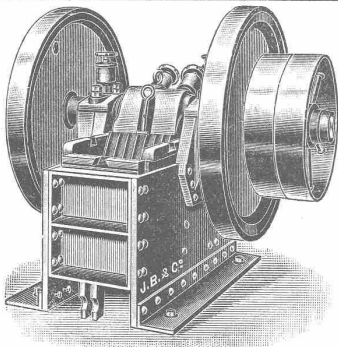


HEIZÖFEN

für
Jeden Bedarf

**Ofenfabrik
Sursee**

Grösste Ofenfabrik
der Schweiz.
Eigene bewährte
Konstruktionen.



Ia. Referenzen

Steinbrecher

eigener Fabrikation

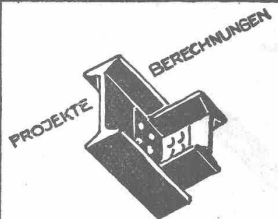
Ia Maschinen, mit selbststellbaren Bruchsicherheitsplatten, die jeden Bruch vollständig ausschliessen
stationär und fahrbar
mit od. ohne Motor, von 20 bis 60 m³ Tagesleistung liefern
in Kauf und Miete
zu vorteilhaften Bedingungen, sofort ab Lager,

J. BRUN & Cie., NEBIKON
Maschinen-Fabrik

Telephon 12

Gegründet 1872

Telegr.: Brun



**EISEN
KONSTRUKTION**
KITTLÖSE
GLASBEDACHUNGEN
BAU- & KUNST-
SCHLOSSERARBEITEN
**GEBR. TUCHSCHMID
FRAUENFELD**



Das lästige
und zeitraubende
Zerschneiden der

Drahtziegel -Rollen

fällt weg. Die
Schweiz. Drahtziegel-
Fabrik A.-G., Lotzwil
liefert

Drahtziegel -Streifen

in allen Breiten.
Muster und Preislisten verlangen
Goldene Medaillen:
Bern 1914, Barcelona 1921

Haupt & Ammann, ZÜRICH

Warmwasserheizung
vom Kachelofen aus

ist die idealste und rationellste Heizung für einzelne
Etagen und kleinere Villen.

Ingenieur-Besuch, Projekte und
Kostenberechnungen gratis.

Langjährige Erfahrung. — Prima Referenzen.



Patentanwalts-Bureau E. BLUM & Co., Bahnhof- str. 74 ZÜRICH 1

Patentverkauf oder Lizenzabgabe

Die Inhaber der Schweizerpatente:

- No. 97688, Verfahren zur Erhöhung des Härtegrades von gehärtetem Stahl,
- No. 96816, Hélice,
- No. 90484 Procédé de vulcanisation du caoutchouc,
- No. 90540, Organe de transmission,
- No. 81664, Regolatore di pressione e di alimentazione fra due ambienti comunicanti e contenenti lo stesso fluido,
- No. 74198, Glied für Gliederheizkessel,

wünschen mit schweizerischen Fabrikanten in Verbindung zu treten, behufs Verkaufs der Patente, beziehungsweise Abgabe der Lizenz für die Schweiz, zwecks Fabrikation der Patentgegenstände i. d. Schweiz. Reflektanten belieben sich um weitere Auskunft zu wenden an das

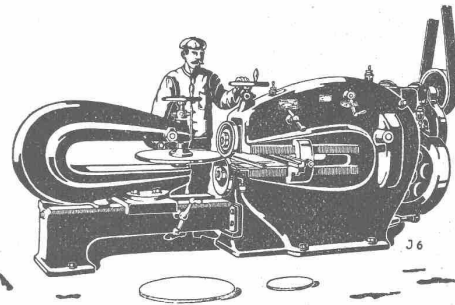
**Patentanwalts - Bureau
E. BLUM & Co., Bahnhofstr. 74
Zürich 1.**

MASCHINENFABRIK WEINGARTEN

vorm. Hch. Schatz A.G.
Weingarten-Württg.

Blech-Scheren
Profileisen-Scheren
Kreis-Scheren
Kurbeltafel-Scheren
Loch-Maschinen
Ausklink-Maschinen

Exzenter-Pressen
Kurbel-Pressen
Spindel-Pressen
Blechbieg-Maschinen
Blechricht-Maschinen
Abkant-Maschinen




**Schweiz. Lichtpausanstalten A.
G.**
vormals Hatt & Cie., Zürich.

Lichtpausen in diversen Verfahren
Spezialität: **Plan-** und **Zinkdruck**
Erstklassige Lichtpauspapiere u. Pauspapiere
Elektr. und pneum. Lichtpausapparate

Gebr. Demuth

Telephon 170 **Baden** Telephon 170

Fabrik für

**Moderne Blechbearbeitung
Patent. gepresste Treppen
Bauschlosserei
Eisenkonstruktionen
Patentierete Kessel**

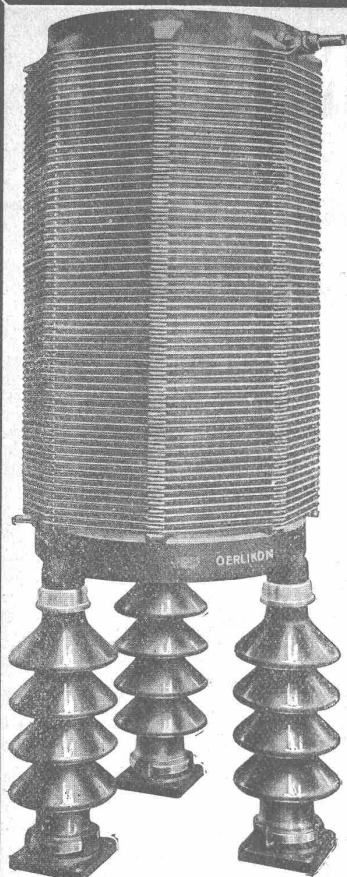
II. Abteilung

**Sanitäre Einrichtungen
Elektrische Boyler und
Zentralheizungen**



MASCHINENFABRIK OERLIKON

Apparate für Freiluft-Stationen



- | | |
|------------------|-------------------|
| Oelschalter | Schutzwiderstände |
| Trennschalter | Prüf Widerstände |
| Stromwandler | Hornableiter |
| Spannungswandler | Hornsicherungen |
| Hängeisolatoren | Stützisolatoren |

Wetterfeste, kurzschluss- sichere Drosselspulen



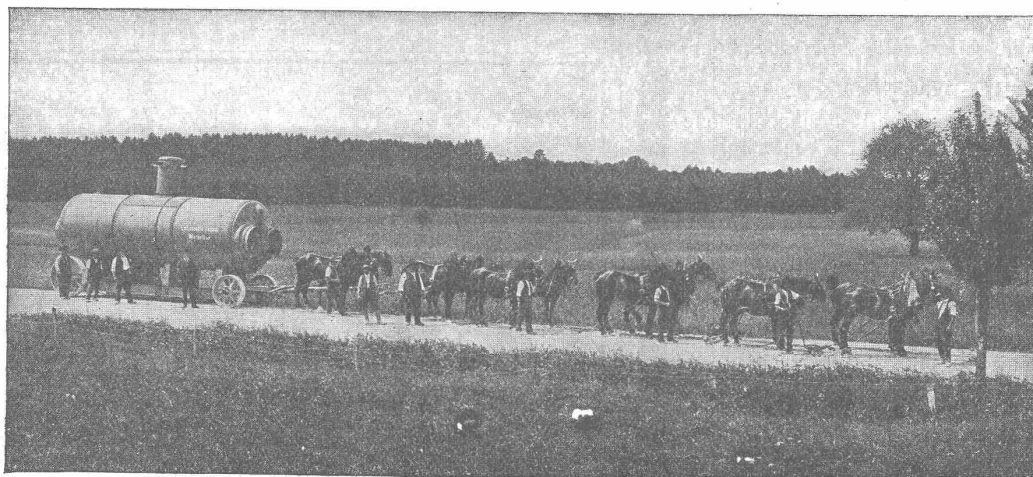
Prüfspannung unter 4 mm Regen: 150 000 Volt.
Nennstrom 250 Amp. Induktivität 1,5 MH.

Prüfspannung unter 4 mm Regen: 50 000 Volt.
Nennstrom 800 Amp. Induktivität 0,2 MH.

Schweizerische Lokomotiv- und Maschinenfabrik Winterthur

DAMPFKESSEL-ANLAGEN

Flammrohrkessel, Steilrohrkessel, Marinekessel, Lokomotivkessel



Ausführung
von
Kesselschlede-
arbeiten jeder Art

Uebernahme
von
Reparaturen