

Objektyp: **Advertising**

Zeitschrift: **Schweizerische Bauzeitung**

Band (Jahr): **81/82 (1923)**

Heft 2

PDF erstellt am: **11.07.2024**

### **Nutzungsbedingungen**

Die ETH-Bibliothek ist Anbieterin der digitalisierten Zeitschriften. Sie besitzt keine Urheberrechte an den Inhalten der Zeitschriften. Die Rechte liegen in der Regel bei den Herausgebern. Die auf der Plattform e-periodica veröffentlichten Dokumente stehen für nicht-kommerzielle Zwecke in Lehre und Forschung sowie für die private Nutzung frei zur Verfügung. Einzelne Dateien oder Ausdrucke aus diesem Angebot können zusammen mit diesen Nutzungsbedingungen und den korrekten Herkunftsbezeichnungen weitergegeben werden. Das Veröffentlichen von Bildern in Print- und Online-Publikationen ist nur mit vorheriger Genehmigung der Rechteinhaber erlaubt. Die systematische Speicherung von Teilen des elektronischen Angebots auf anderen Servern bedarf ebenfalls des schriftlichen Einverständnisses der Rechteinhaber.

### **Haftungsausschluss**

Alle Angaben erfolgen ohne Gewähr für Vollständigkeit oder Richtigkeit. Es wird keine Haftung übernommen für Schäden durch die Verwendung von Informationen aus diesem Online-Angebot oder durch das Fehlen von Informationen. Dies gilt auch für Inhalte Dritter, die über dieses Angebot zugänglich sind.

# Schweizerische Bauzeitung

WOCHENSCHRIFT

FÜR BAU-, VERKEHRS- UND MASCHINENTECHNIK

GRÜNDER ING. A. WALDNER, HERAUSGEBER ING. CARL JEGHER, ZÜRICH  
Verlag: A. & C. Jegher, Zürich — Kommissionsverlag: Rascher & Cie., Zürich und Leipzig

ORGAN

**Abonnementspreis:**  
Schweiz 40 Fr. jährlich  
Ausland 50 Fr. jährlich

**Für Vereinsmitglieder:**  
Schweiz 32 Fr. jährlich  
Ausland 40 Fr. jährlich  
sofern beim Herausgeber  
abonniert wird

DES SCHWEIZ. ING.- & ARCHITEKTEN-VEREINS & DER GESELLSCHAFT EHEM. STUDIERENDER DER EIDG. TECHN. HOCHSCHULE.

**insertionspreis:**

4-gespalt. Colonelzeile od. deren Raum . . . 50 Cts.  
Haupttitelseite: 80 Cts.  
Alleinige Inseraten-Annahme: Rudolf Mosse, Annoncen-Expedition, Zürich, Basel und deren Filialen und Agenturen

## Löhle & Kern A.-G. für Eisenbau, Zürich

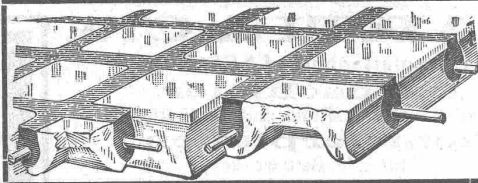
Entwurf und Ausführung von

# Eisenkonstruktionen aller Art.

## CENTRALHEIZUNGS-FABRIK

Heinrich Gutknecht

Zürich 8, Dufourstr. 20I



GLASBETON, System Keppler  
LUXFER - PRISMEN - OBERLICHTER

**Rob. Looser**  
Zürich 4  
Badenerstrasse 41

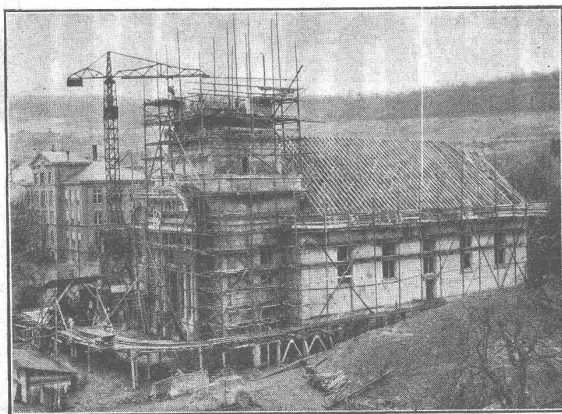
## Kugel- und Rollenlager

in unerreichter Qualität

Akt.-Ges. SKF Kugellager, Zürich, Sihlstr. 1

# SKF

## Heinr. Hatt-Haller, Zürich



Kirche zum guten Hirten, Wipkingen

### Hoch- und Tiefbau-Unternehmung

Bau von Kirchen, Fabriken  
Geschäftshäusern, Villen u. Wohnhäusern  
Strassen-, Eisenbahn-  
Tunnel- und Wasserbauten  
Beton- und Eisenbeton-Arbeiten

PERSONEN-  
u. LASTEN-  
**AUFZÜGE**  
KRANEN  
FLASCHENZÜGE  
MOTOREN  
1/100-30 PS

**SCHINDLER & CO**  
LUZERN  
GEGRÜNDET  
1874



Telephon Nr. 24

Gegründet 1851.

Telegr.: Asphalt, Horgen

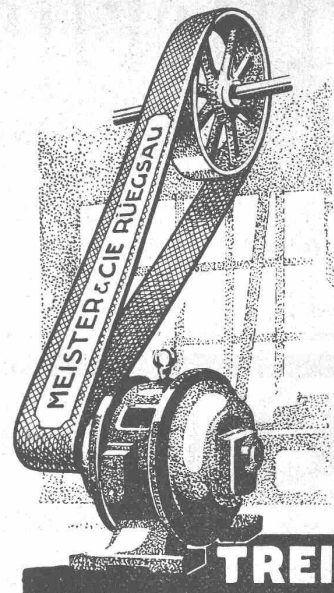
**GYSEL & CIE.**

**ASPHALTFABRIK KÄPFNACH**

HOLZCEMENT - DACHPAPPEN - ISOLIERMITTEL

**HORGEN**

Dachpappe :: Holzcement :: Filzkarton  
 Isolierplatten „PROTEKT“  
 Falzbaupappe, „KOSMOS“  
 CARBOLINEUM  
 Asphaltimprägniertes Packpapier  
 Trinidad- und Isolier-Goudron  
 Asphaltlack :: Stemmstricke :: Muffenasphalt



Baumwoll-  
und  
Kameelhaarriemen

roh und imprägniert!  
beste Qualität

Aufzug- und  
Bechergurten

für

Mühlen etc.

Alles eigene, bestbe-  
währte Fabrikation

**TREIBRIEMEN**

**Meister & Cie**  
Rüegsau, (Bern)

**TRANSPORTBÄNDER**

in allen Breiten f. Kohlen, Sand, Backsteine etc  
Verlangen Sie Muster u. Preise

**MARTI & Cie.**

Landesplattenberg, ENGI-Glarus

**Dachschiefer**

in allen Sorten. Rohe und geschliffene

**Schieferplatten**

für alle Bauzwecke

Fenstersimsen, Pissoiranlagen, Tischplatten,  
Ofen-Unterlags- und Deckplatten, Anschreib-  
und Schulwandtafeln

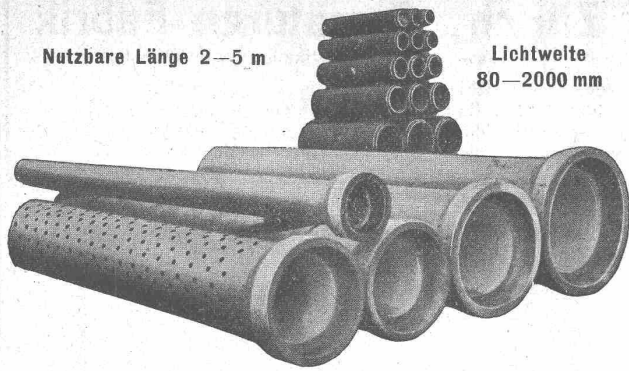


Wer  
die einheimische Industrie schützen will  
verlangt

**SCHWEIZ LINOLEUM**

**HELVETIA MARKE**

Linoleum A.-G. Giubiasco (Schweiz) :: Agentur in Zürich, Bleicherwegplatz 50



Nutzbare Länge 2—5 m

Lichtweite  
80—2000 mm

# Armierete Betonröhren

für Turbinen- und Trinkwasserleitungen, Bewässerungsanlagen, Jaucheleitungen, Kabelanlagen, Kanalisationen u. Durchlässe etc. bis 10 Atm. Betriebsdruck.

## Armierete Beton - Sickerröhren Dünnwandige Cement-Drainieröhren

Baulänge 50 und 100 cm. Lichtweite 150—350 mm.

Alle Röhren garantiert wasserundurchlässig u. säurebeständig.  
Hohe Festigkeiten auf Biegung und Scheitelbelastung.

Lieferung durch „Siegwartbalken-Gesellschaft Luzern“ und „Desmeules Frères Granges-Marnand“.

SICHERHEITS-

# SPRENGSTOFFE

ALDORFIT und GELATINE ALDORFIT

Grösste Sicherheit in der Handhabung.  
Vollständig ungefrierbar. Hervorragende Wirkung.

Lieferbar ab Lager.



Lieferbar ab Lager.

ZÜNDSCHNÜRE — SPRENGKAPSELN

MINEURLAMPEN

BOHRSTAHL — BAUWERKZEUGE

ETC.

ROBERT AEBI & C<sup>IE</sup> A.-G., ZÜRICH I

Ingenieur-Bureau



Maschinen-Fabrik

Gegründet 1880

# MASCHINENFABRIK



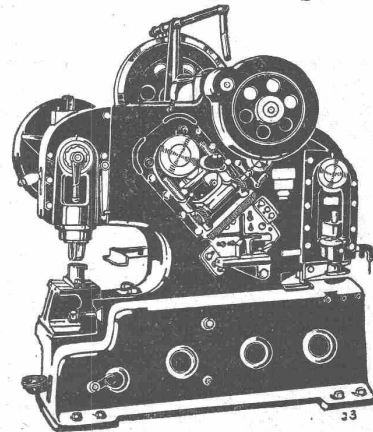
## WEINGARTEN

vorm. Hch. Schatz A-G.

Weingarten-Württg.



## Eisen- und Blech-Bearbeitungsmaschinen



# Pat. VISCIN- LUFTFILTER

für Lüftungs- und Heizungs-Anlagen, Turbogeneratoren,  
Kompressoren, Motoren usw.

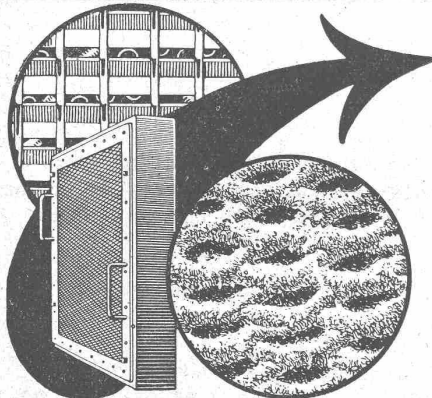
BESTES FILTER DER GEGENWART

3000 Anlagen mit 55 Millionen Stundenkubikmeter ausgeführt

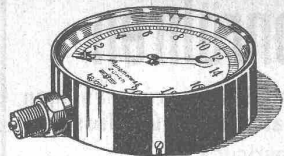
Glänzende Resultate  
Brochure No. S 304 kostenlos

## VENTILATOR A.-G., STÄFA

FRÜHER F. WUNDERLI, USTER UND A. KÜNDIG, ZÜRICH/BASEL.



Zürich 1894 Goldene Medaille Bern 1914

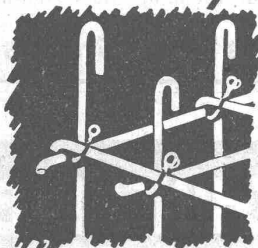


## Manometer A.-G., Zürich, Armaturen-Fabrik

(vormals Schäffer & Budenberg, Filiale Seebach, ständige Fabrikation seit 1896)

Manometer, Thermometer, Ventile, Hähne, Schieber in jeder Ausführung und für alle Zwecke. Injektoren, Anwärmeapparate, Pumpen, Kondensstöpfe, Reduzier-ventile, Wasserstände, Sicherheitsapparate, Gläser, Elektrische Temperaturmesser und Druckmesser mit elektrischem Kontakt. Kontroll- u. Prüfapparate, Dampfmesser.

*Draht-  
binder zur*



*Verbindung  
von*

### BETONEISEN

SCHWEIZERISCHE  
NAGELFABRIK A-G  
GRÜZE - WINTERTHUR

Das lästige  
und zeitraubende  
Zerschneiden der

## Drahtziegel- -Rollen

fällt weg. Die  
Schweiz. Drahtziegel-  
Fabrik A.-G., Lotzwil  
liefert

## Drahtziegel- -Streifen

in allen Breiten.  
Muster und Preislisten verlangen  
Goldene Medaillen:  
Bern 1914, Barcelona 1921

**Wolf & Wahlen / Bern**  
TELEPHON: BOLLWERK 70.67

BAUMATERIAL-  
HANDLUNG

SPEZIALITÄT:  
**Wand- und Bodenbelag**

## Wasserhosen

Pressluftschläuche . Wasserstiefel  
Innengummierte Hanfschläuche

liefern preiswert

**A. BRUNNER & Co., BASEL**  
Gummiwaren für technische Zwecke

## Prima Weisskalk

in Stücken oder fein gepulvert, chemisch  
rein und sehr ausgiebig empfiehlt

Tel. 22 Kalkfabrik in St-Ursanne (Jura) Tel. 22

## Eisenbeton

HOLZ- UND EISENKONSTRUKTIONEN

Berechnungen, Pläne, Bauleitung für  
HOCH- UND TIEFBAU

## E. Rathgeb

INGENIEUR-BUREAU

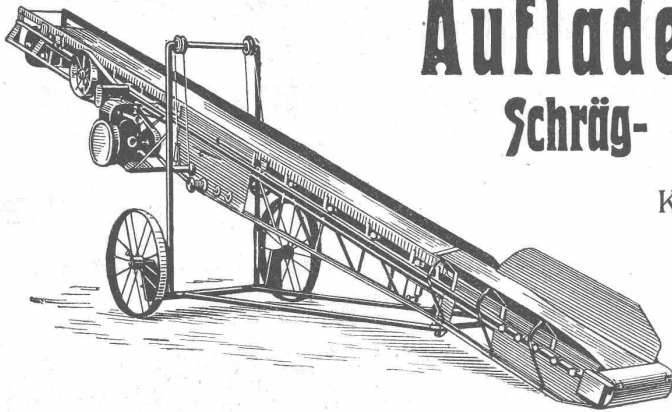
Telephon H. 89.92 **Zürich** Stampfenbachstr.69

## Ebol

wirtschaftlicher Anstrich zur  
Erhöhung der Wasserdichtigkeit des Betons,  
zum Schutze des Betons und von Metallen  
gegen den  
Einfluss von Säuren, Moorwasser, etc.  
Vorzügliches Rostschutzmittel

Offerten und Muster durch den Fabrikanten:

**E. Beck, Asphaltprodukte, Pieterlen b. Biel**



# Auflader und Entlader Schräg- und Horizontal-Transporte

Komplette Verlade-, Transport- und  
Sortieranlagen

**Steinbrecher**  
Kauf und Miete.

**U. Ammann** Maschinenfabrik **Langenthal**  
A.-G.

# PERSONEN- & WAREN-AUFZÜGE

nach bewährtem System

für jede Leistung und Betriebsart

Schweiz. Wagonsfabrik Schlieren A. G., Schlieren-Zürich

Telephon: Selnau 11.15  
Telegr.: Wagonsfabrik Schlieren

## HEINRICH BRÄNDLI

Asphalt-, Dachpappen-  
und Holzzement-Fabrik

**BORGEN**

Wasserdichte Abdeckungen

## Asphaltarbeiten

Alle Teer- und Asphalt-Produkte

GENÈVE

SUISSE

# ATELIERS DES CHARMILLES S.A.

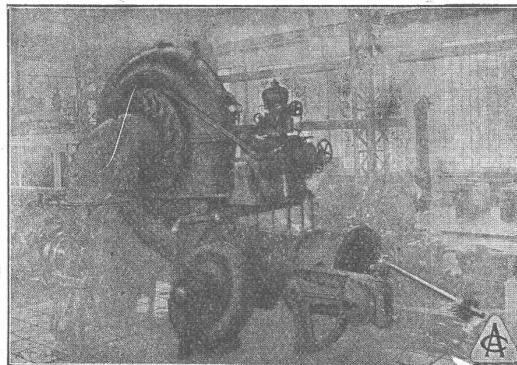
109, ROUTE DE LYON  
IMMEUBLES DE L'ANCIEN STÉ AME PICCARD, PICTET & C<sup>IE</sup>

**TURBINES  
HYDRAULIQUES  
& RÉGULATEURS**

BREVETÉS  
Licences de brevets PICCARD, PICTET & C<sup>ie</sup>.

**CONSTRUCTIONS MÉCANIQUES**

**FONDERIE  
DE FER & DE BRONZE**



Installation de Las Juntas, Mexique, Turbine Francis  
4500 HP

**LICENCIÉS  
& AGENTS GÉNÉRAUX:**

G<sup>DE</sup> BRETAGNE, DOMINIONS & COLONIES  
ANGLAISES

VICKERS LIMITED, LONDRES

HOLLANDE & COLONIES NEERLANDAISES

M<sup>RS</sup> STORK FRÈRES & HENGELO (s.) HOLLANDE

ESPAGNE

M<sup>R</sup> SEVERIANO GONI, Ing., Laalfad, 11, MADRID

BELGIQUE

M<sup>R</sup> JULES DEFAYS, Ing., 24, Av. de l'Hippodrome, Bruxelles

# BAUMANN, KOELLIKER & Co., A.-G., ZÜRICH 1

BAHNHOFSTRASSE - FÜSSLISTRASSE 4

Installationen für Verwendung elektrischen Stromes jeder Art

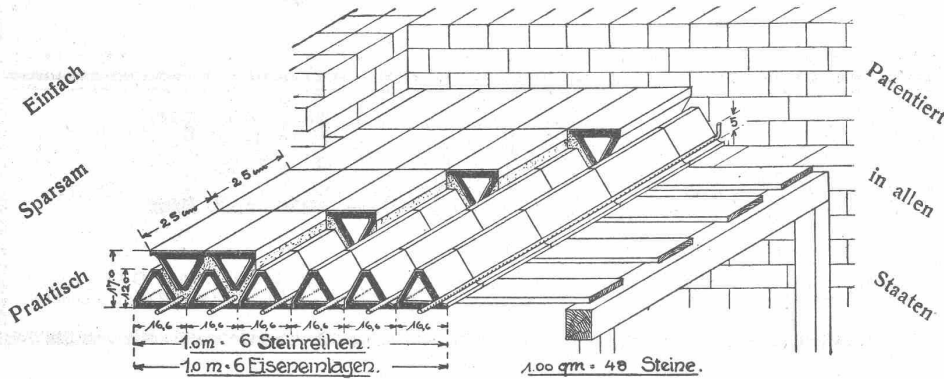
# Plan-Kopien | Lichtpaus- aller Art | Paus- und Detail-Papiere und -Apparate. ED. AERNI-LEUGH, BERN.

## „Berra“-Hohlstein-Decke

Billigste, schalldichteste und best isolierte Hohlkörperdecke

⊕ Patent No. 9436

Beste Referenzen



Die durch die Steinform hervorgerufene Gitterträger-Anordnung des Tragkörpers ermöglicht grosse Ersparnis an Eisen und Beton und schafft dadurch die Möglichkeit der doppelten Hohlkörperlage in der Decke.

Erfindungsjahr 1920, bis heute ca. 300,000 m<sup>2</sup> ausgeführt in Wohngebäuden und Wohnkolonien, Schulhäuser, Krankenhäuser, Geschäftshäuser, Fabriken, Stallungen etc.

Anfragen an **GBR. GESSERT**, General-Vertretung, **WIL** (St. Gallen).

**Erfindungs-Patente**  
Marken-Muster-  
& Modell-Schutz im In- u. Ausland  
**H. KIRCHHOFER** vormals  
Bourry-Séquin & Co. ZÜRICH  
1880  
Gegründet



Brauchen Sie

## Rolladen

irgend welcher Art für Auto-Garagen, Schau-fenster, Tore u. Türen zu Magazinen u. Bu-reaux, ferner für Fen-ster von Villen, Verwal-tungsgebäuden etc, so wenden Sie sich an die

**A.-G. Carl Hartmann**

Fabrik für Stahlblech- und Holzrolladen

**Biel - Bienne**

## Gusseiserne Muffen- und Flanschenröhren

sowie Formstücke

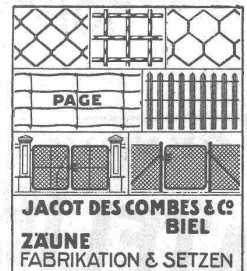
Schweizer  
Normalien  
Lager  
in Winterthur



für  
normalen  
und höhern  
Betriebsdruck

**Kägi & Co., Winterthur**

Telephon Nr. 496



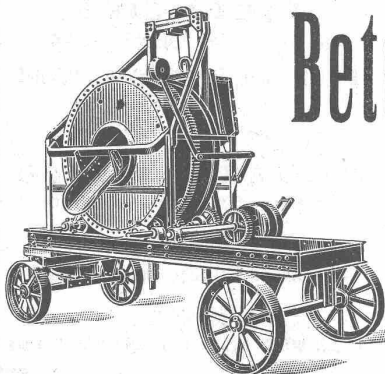
# Beton-Mischmaschinen

in

**Kauf und Miete**

von 40 bis 50, 80 bis 100, 200 m<sup>3</sup> Tagesleistung mit oder ohne Materialaufzug, mit oder ohne kombinierte Bauwinde; zu günstigen Fabrikpreisen.

**J. Brun & Co., Maschinenfabrik**  
Nebikon (Luzern)



**W. Walser & Co.**  
WINTERTHUR  
**Industriebauten**  
**Ofen-Anlagen**  
FÜR ALLE ZWECKE & BRENNSTOFFE  
**Kesselinmuerungen**  
**Hochkamine**  
Bau- u. feuerfeste Materialien  
PROJEKTE - EXPERTISEN

# LICHTPAUSPAPIERE

für alle Verfahren, liefern am vorteilhaftesten, jederzeit frisch

**Bern, A. Messerli's Erben, Zürich**

## „DOCOFER“

ist die zuverlässige

### Rostschutzfarbe

absolut westerfester, giftfreier, lichtächter und infolge seiner grossen Ausgiebigkeit billiger Anstrich für Brücken, Geländer, Gasbehälter und Eisenkonstruktionen aller Art. Von den Schweizerischen Bundes-Bahnen und Behörden anerkannt.

ALLEINFABRIKANTEN:

**Hans Dold & Cie.,** Lack- u. Farben-Fabrik, Wallisellen.  
Telephon No. 84



MARQUE DÉPOSÉE

**NOTZ & C<sup>o</sup> BIEL**  
PRESSLUFTWERKZEUGE  
ATLAS  
ERSATZTEILE STETS AM LAGER

 Elektrochemische Werke Gurtellen A.-G.  
Gurtellen (Uri)

liefern

## KARBID

für

Schweiss- und Beleuchtungszwecke

# Zelte

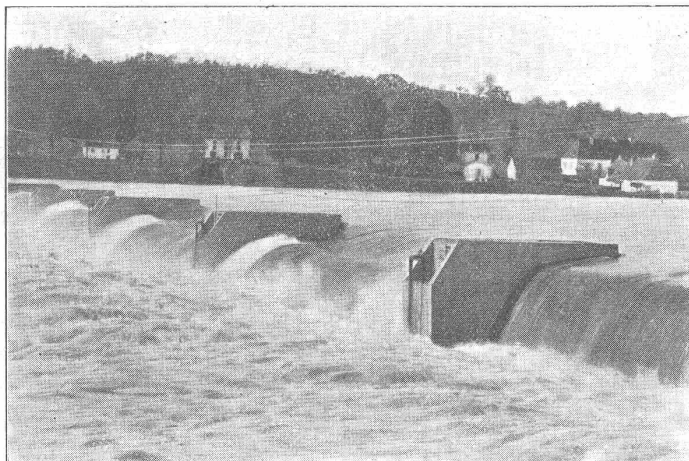
 für alle Zwecke


Mech Weberei u. Blachenfabrik

**GEISER & C<sup>o</sup>**  
VORM- GEISER & KINDLIMANN  
EMMENAU, Hasle / Burgdorf

## Selbstfätiger Hochwasserschutz

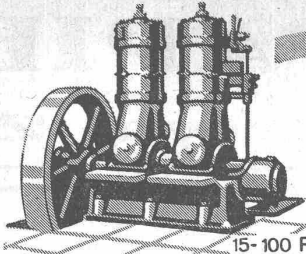
bei Wehranlagen und Talsperren. Selbstfätige Wasserspiegel- und Abflussregulierung an bestehenden und Neuanlagen.

**Selbstfätige und von Hand bedienbare Wehrkonstruktionen.**

 Ausgeföhrt und im Bau über  
2500 Meter Wehrbreite für  
zirka 22500 m<sup>3</sup>/sek Regulier-  
fähigkeit.

 Illustrierter Katalog, Projekte  
und Kostenanschläge.

**Stauwerke A.-G.,** St. Peterstrasse 15, Zürich 1





Vereinfachte Sulzer-Dieselmotoren für stationäre Zwecke und für Schiffsantrieb mittels Wendegetriebe, in 1 bis 4 Zylinderausführung.

Betriebsstoffe: billige Rohöle.

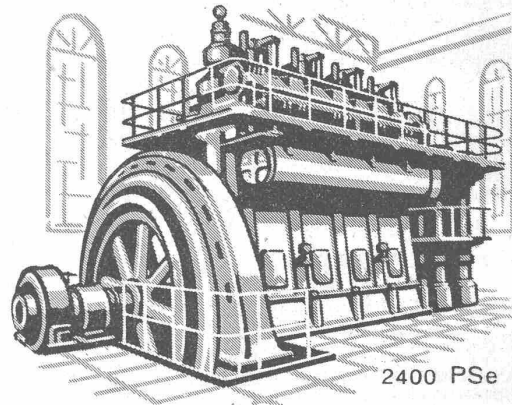
# SULZER

## DIESELMOTOREN

GEBRÜDER SULZER, AKTIENGESELLSCHAFT  
WINTERTHUR

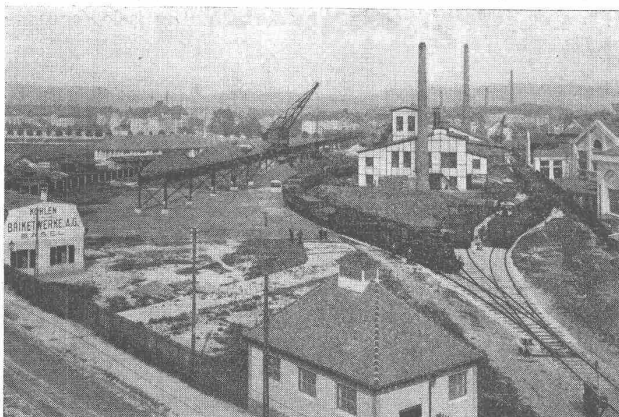
Stationäre Sulzer-Zweitakt-Dieselmotoren von 1000 bis 6000 PSe Leistung, für Kraftzentralen jeder Art. — Zur direkten Kuppelung mit Elektrogeneratoren, Zentrifugalpumpen; für Transmissions- und Riemenantrieb. — Sofortige Betriebsbereitschaft; höchste Oekonomie; einfache Bedienung.

Betriebsstoffe: billige Rohöle.



# Walo Bertschinger

ZÜRICH, Hafnerstrasse 7



Geleise-Anlage der Kohlen- und Brikettwerke A.-G., Basel

Spezialfirma für:

## Geleisebau

Ständiges grosses **Lager** in Normalbahn- und Fabrikgeleisen, Weichen und Drehscheiben, Geleise Neubau, Unterhalt, Reparaturen.

Geleisebau-Werkstatt.

**Abnormale Geleise-Anlagen**