

Objektyp: **Advertising**

Zeitschrift: **Schweizerische Bauzeitung**

Band (Jahr): **81/82 (1923)**

Heft 4

PDF erstellt am: **13.09.2024**

### **Nutzungsbedingungen**

Die ETH-Bibliothek ist Anbieterin der digitalisierten Zeitschriften. Sie besitzt keine Urheberrechte an den Inhalten der Zeitschriften. Die Rechte liegen in der Regel bei den Herausgebern.

Die auf der Plattform e-periodica veröffentlichten Dokumente stehen für nicht-kommerzielle Zwecke in Lehre und Forschung sowie für die private Nutzung frei zur Verfügung. Einzelne Dateien oder Ausdrucke aus diesem Angebot können zusammen mit diesen Nutzungsbedingungen und den korrekten Herkunftsbezeichnungen weitergegeben werden.

Das Veröffentlichen von Bildern in Print- und Online-Publikationen ist nur mit vorheriger Genehmigung der Rechteinhaber erlaubt. Die systematische Speicherung von Teilen des elektronischen Angebots auf anderen Servern bedarf ebenfalls des schriftlichen Einverständnisses der Rechteinhaber.

### **Haftungsausschluss**

Alle Angaben erfolgen ohne Gewähr für Vollständigkeit oder Richtigkeit. Es wird keine Haftung übernommen für Schäden durch die Verwendung von Informationen aus diesem Online-Angebot oder durch das Fehlen von Informationen. Dies gilt auch für Inhalte Dritter, die über dieses Angebot zugänglich sind.

# Schweizerische Bauzeitung

**Abonnementspreis:**

 Schweiz 40 Fr. jährlich  
 Ausland 50 Fr. jährlich

**Für Vereinsmitglieder:**

 Schweiz 32 Fr. jährlich  
 Ausland 40 Fr. jährlich  
 sofern beim Herausgeber  
 :: abonniert wird ::

**WOCHENSCHRIFT**
**FÜR BAU-, VERKEHRS- UND MASCHINENTECHNIK**

 GRÜNDER ING. A. WALDNER, HERAUSGEBER ING. CARL JEGHER, ZÜRICH  
 Verlag: A. & C. Jegher, Zürich — Kommissionsverlag: Rascher & Cie., Zürich und Leipzig

**ORGAN**

DES SCHWEIZ. ING.- &amp; ARCHITEKTEN-VEREINS &amp; DER GESELLSCHAFT EHEM. STUDIERENDER DER EIDG. TECHN. HOCHSCHULE,

**Insertionspreis:**

 4-gespalt. Colonelzelle od.  
 deren Raum . 50 Cts.  
 Haupttitelseite: 80 Cts.

 Alleinige Inseraten-An-  
 nahme: Rudolf Mosse,  
 Annoncen-Expedition,  
 Zürich, Basel und deren  
 Filialen und Agenturen


## Strebelwerk Zürich

Rämistrasse 5, Tel. Hottingen 49.33

**Original-strebelkessel**

tragen auf jedem Kesselgliede diese Schutzmarke.


 BAUSCHLOSSEREI **G. LENHARD** SCHAFFHAUSEN  
 PATENT ANGEMELDET TELEPHON 18.78

 SPEZIALITÄT:  
 MODERNE  
 EISERNE

**BÜCHERGESTELLE**

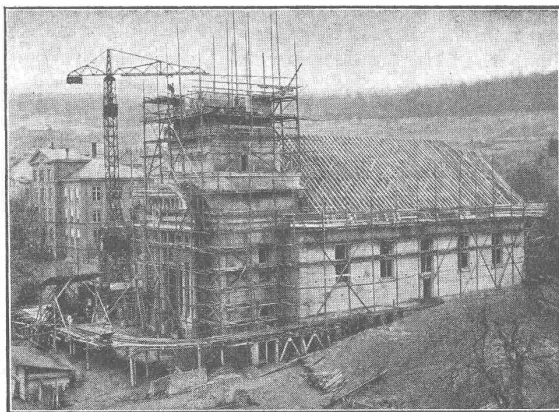
 PLÄNE MIT  
 EINTEILUNG  
 KOSTENLOS

## Unfallversicherung Winterthur

Einzel-Unfall-, Haftpflicht-, Reise-, Kollektiv-, Einbruch- und Kautions-Versicherungen.

 Auskunft und Prospekte durch die Direktion der Gesellschaft in Winterthur  
 und die Generalagenturen, sowie die Vertreter an allen grösseren Orten.

## Heinr. Hatt-Haller, Zürich



Kirche zum guten Hirten, Wipkingen

### Hoch- und Tiefbau-Unternehmung

 Bau von Kirchen, Fabriken  
 Geschäftshäusern, Villen u. Wohnhäusern  
 Strassen-, Eisenbahn-  
 Tunnel- und Wasserbauten  
 Beton- und Eisenbeton-Arbeiten

# AGA

6-20 PS - 4 plätzig

Der richtige Gebrauchswagen für schweizerisches Terrain  
Auf Wunsch bequeme Teilzahlungen  
**Knobel & Cie.,** Verkaufsbureau Uraniastr. 26, **Zürich**

Erstklassige Ausführung  
**vorzüglicher  
Bergsteiger**

PERSONEN-  
U. LASTEN-  
**AUFZÜGE**  
KRANEN,  
FLASCHENZÜGE  
**MOTOREN**  
1/100-30 PS



**SCHINDLER & CO**  
LUZERN  
GEGRÜNDET  
1874



Das lästige  
und zeitraubende  
Zerschneiden der

## Drahtziegel -Rollen

fällt weg. Die  
Schweiz. Drahtziegel-  
Fabrik A.-G., Lotzwil  
liefert

## Drahtziegel -Streifen

in allen Breiten.  
Muster und Preislisten verlangen  
Goldene Medaillen:  
Bern 1914, Barcelona 1921

**Haupt & Ammann, ZÜRICH**

Warmwasserheizung  
vom Kachelofen aus



Ist die idealste und rationellste Heizung für einzelne  
Etagen und kleinere Villen.  
Ingenieur-Besuch, Projekte und  
Kostenberechnungen gratis.  
Langjährige Erfahrung. — Prima Referenzen.

**Cliche's**  
für Buchdruck

**Armbruster &  
Söhne**  
Zürich

Ob Säune Tel. Hott.: 63 65

## SCHWEIZERISCHE EIDGENOSSENSCHAFT

### Ausgabe

von

## Fr. 200,000,000, 4 1/2 % Kassenscheine der Schweiz. Eidgenossenschaft

V. Serie, vom Jahre 1923, auf 4 und 5 Jahre

Konversion der am 5. September 1923 fälligen 6 % eidg. 3 jährigen Kassenscheine, III. Serie von 1920  
und 2 1/2 jährigen Kassenscheine IV. Serie von 1921

Auszug aus dem Prospekt:

**Emissionspreis für Konversionen und Barzeichnungen:** 98 %. **Inhabertitel** zu Fr. 500, 1000, 5000 und 10,000. **Verzinsung:** Halbjährlich am 5. März und 5. September. **Rückzahlung al pari:** Nach Wahl des Zeichners in 4 oder 5 Jahren, bezw. am 5. September 1927 oder 5. September 1928.

**Diese Kassenscheine werden vom Bund jederzeit à 98 % plus laufende Zinsen zur Ent-  
richtung der Eidg. Kriegssteuer an Zahlungsstatt genommen.**

Bern, den 20. Juli 1923.

Eidgenössisches Finanzdepartement:  
J. Musy.

Die unterzeichneten Bankengruppen haben die Fr. 200,000,000 4 1/2 % Kassenscheine der Schweizerischen Eidgenossenschaft fest  
übernommen und legen sie vom 23. bis 30. Juli 1923 zur öffentlichen Zeichnung auf.

**Konversion:** Die Besitzer der obgenannten Kassenscheine haben die Konversionsanmeldung in Begleit der zu konvertierenden  
6 % Kassenscheine ohne den Coupon per 5. September 1923 bei der Zeichnungsstelle vom 23. bis 30. Juli 1923 einzureichen; sie  
erhalten eine **Konversions-Soulte** von Fr. 20 per Fr. 1000 konvertierten Kapitals.

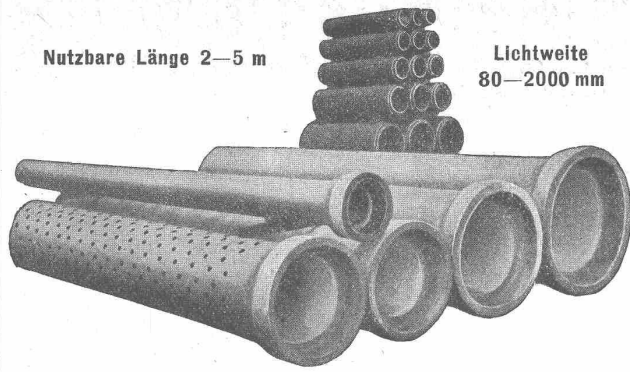
**Die Zuteilung** findet sofort nach Schluss der Zeichnung statt. Die **Liberierung** der zugeteilten Titel hat vom 3. bis 31.  
**August 1923** zu erfolgen, abzüglich 4 1/2 % Zins p. a. vom Einzahlungstage bis 5. September 1923.

**Die Prospekte**, welche auch das Verzeichnis der **Zeichnungsstellen** enthalten, sind bei sämtlichen Banken und Bank-  
häusern erhältlich.

Bern, Genf, Zürich, Basel, St. Gallen, Freiburg, Liestal und Herisau, den 20. Juli 1923.

**Kartell Schweizerischer Banken.**

**Verband Schweizerischer Kantonalbanken.**



Nutzbare Länge 2—5 m

Lichtweite  
80—2000 mm

## Armierete Betonröhren

für Turbinen- und Trinkwasserleitungen, Bewässerungsanlagen, Jaucheleitungen, Kabelanlagen, Kanalisationen u. Durchlässe etc. bis 10 Atm. Betriebsdruck.

## Armierete Beton - Sickerröhren Dünnwandige Cement-Drainieröhren

Baulänge 50 und 100 cm. Lichtweite 150—850 mm.

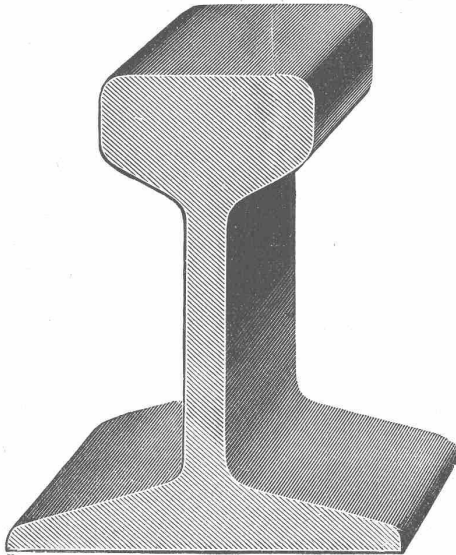
Alle Röhren garantiert wasserundurchlässig u. säurebeständig.  
Hohe Festigkeiten auf Biegung und Scheitelbelastung.

Lieferung durch „Siegwartbalken-Gesellschaft Luzern“ und „Desmeules Frères Granges-Marnand“.

## Rollbahnmaterial

Geleise, Weichen, Drehscheiben, Kippwagen  
Lokomotiven für jede Spurweite, für Dampf-  
und Benzinbetrieb. Motorisierte Feldbahnen.

**Miete und Kauf**



**Robert Aebi & C<sup>ie</sup> A. G.**  
Zürich 1

## MASCHINENFABRIK



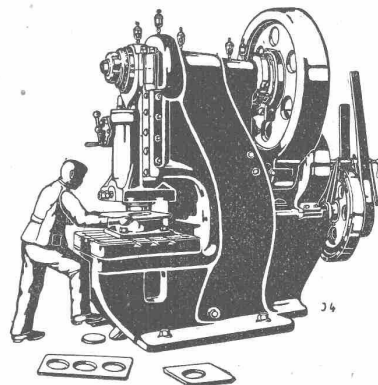
## WEINGARTEN

vorm. Hch. Schatz A= G.

Weingarten-Württg.



### Eisen- und Blech-Bearbeitungsmaschinen

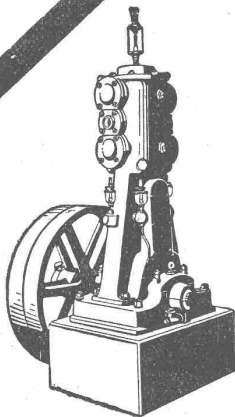


## Kompressoren

## Vakuumpumpen

Nassluftpumpen, Kondensatoren, Filterpressen, Rührwerke  
Zentrifugen

Blechbearbeitungsmaschinen, System Gebrüder Jäcklin  
Druckluft-Bohrhämmer.

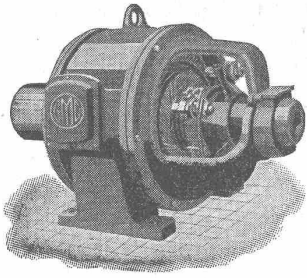


**Maschinenfabrik Burckhardt A.-G., Basel**

# ALFR. GIESBRECHT, Spiegelfabrik, BERN Helvetiastr. 17 & 17a.

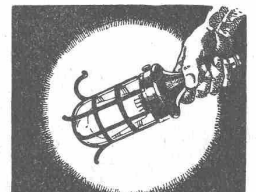
## Elektromotoren

für alle Stromarten



Generatoren — Umformer — Transformatoren  
Elektrische Schmiede - Ventilatoren

G. Meidinger & Co., Basel



**BAC TURI**  
Musterlager Zürich Kaspar Escher-Haus  
*Betriebssichere Handlampe*

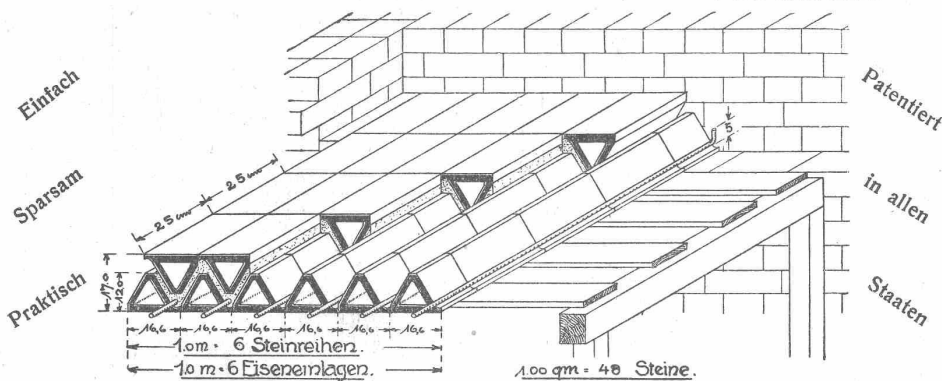
Geben Sie Ihren Kunden Handlampen B.A.G. um sie vor Unglücksfällen zu sichern.

## „Berra“-Hohlstein-Decke

Billigste, schalldichteste und best isolierte Hohlkörperdecke

⊕ Patent No 9436

Beste Referenzen



Die durch die Steinform hervorgerufene Gitterträger-Anordnung des Tragkörpers ermöglicht grosse Ersparnis an Eisen und Beton und schafft dadurch die Möglichkeit der doppelten Hohlkörperlage in der Decke.

Erfindungsjahr 1920, bis heute ca. 300,000 m<sup>2</sup> ausgeführt in Wohngebäuden und Wohnkolonien, Schulhäuser, Krankenhäuser, Geschäftshäuser, Fabriken, Stallungen etc.

Anfragen an **GEBR. GESSERT**, General-Vertretung, **WIL** (St. Gallen).

## Zeichen-Papiere

Paus = Papiere  
Paus = Leinwand  
Zeichen-Kartons  
Millimeter-Papiere

## Lichtpaus-Papiere

Bei Anfragen bitte Artikel genau bestimmen

GEBRÜDER **SCHOLL**  
POSTSTRASSE 3 ZÜRICH

## Der beste Schutz gegen Feuergefahr

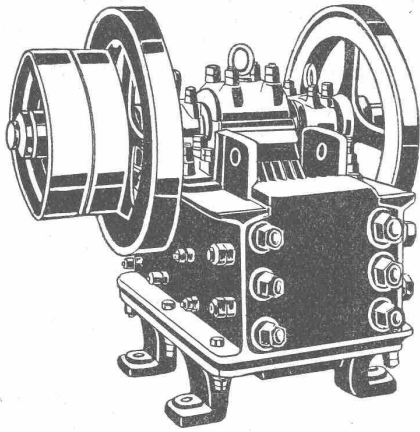


Verlangen Sie Prospekt Nr. 5.

**Minimax-Gesellschaft Zürich 8, Seehofstrasse 4.**

Erfindungs-Patente  
Marken-Muster- & Modell-Schutz im In- u. Ausland  
**H. KIRCHHOFER** vormals  
**Bourry-Séquin & Co. ZÜRICH**  
1880  
Gegründet

**Walser & Co.**  
WINTERTHUR  
**Industriebauten**  
**Ofen-Anlagen**  
FÜR ALLE ZWECKE & BRENNSTOFFE  
**Kesseleinmauerungen**  
**Hochkamine**  
Bau- u. feuerfeste Materialien  
PROJEKTE - EXPERTISEN



Steinbrecher

Sämtliche  
**Zerkleinerungs-  
Sortier- u. Waschmaschinen**

für die Baubranche

Stabile, fahrbare und Automobil-

**Steinbrecher**

**Kauf — Miete**

Strassenbaumaschinen

**U. Ammann, Langenthal**

Maschinenfabrik A.-G.

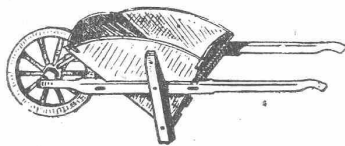
**BAUMANN, KOELLIKER & Co., A.-G., ZÜRICH 1**

BAHNHOFSTRASSE - FÜSSLISTRASSE 4

Elektrische Heiz- und Koch-Apparate :-: :-: Warmwasserboiler

**Holzwarenfabrik Baar**

Telephon 14



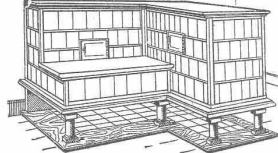
Telephon 14

**Beste Bezugsquelle  
für Karretten, Stielwaren u. Massenartikel**

**Bauern-Backöfen u. Kochherde**

Unsere patentierten **Back- und Heiz-Oefen mit Kacheln** sind die schönste Zierde der Bauernstube; sie werden mit oder ohne angebauter **Sitzchunst** geliefert.

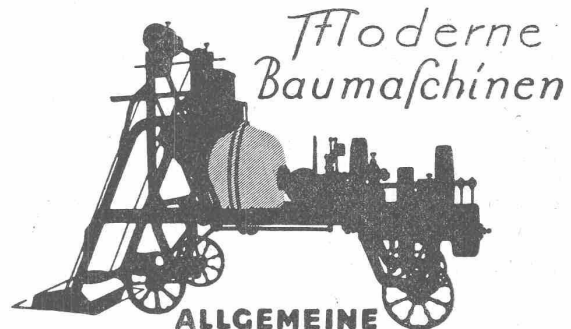
Zwei Backräume



Grosse Holzersparnis.

Lieferung durch unsern Lastwagen an Platz. Uebernahme sämtlicher Hafnerarbeiten für Neubauten.

**KONRAD PETER & CO., A.-G., LIESTAL**

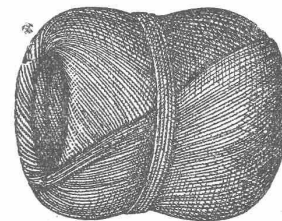


*Floderne  
Baumaschinen*

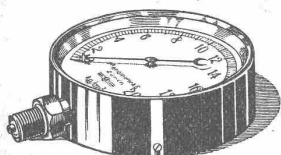
**ALLGEMEINE  
BAUMASCHINEN-GESELLSCHAFT A.G.**  
Hoff. 9099 **ZÜRICH I** Weinbergstr. 21 a

**Meister & Co, Rüegsau (Bern)**

(Gegründet 1869)



**Fabrik von Bindfaden, Seilerwaren aller Art, Roll-  
laden- und Jutegurten, Treibriemen und Transportgurten**  
Prompte und reelle Bedienung  
Verlangen Sie Muster und Preise



**Manometer A.-G., Zürich, Armaturen-Fabrik**

(vormals Schäffer & Budenberg, Filiale Seebach, ständige Fabrikation seit 1896)

Manometer, Thermometer, Ventile, Hähne, Schieber in jeder Ausführung und für alle Zwecke. Injektoren, Anwärmeapparate, Pumpen, Kondensstöpfe, Reduzier-ventile, Wasserstände, Sicherheitsapparate, Gläser, Elektrische Temperaturmesser und Druckmesser mit elektrischem Kontakt. Kontroll- u. Prüfapparate, Dampfmesser.

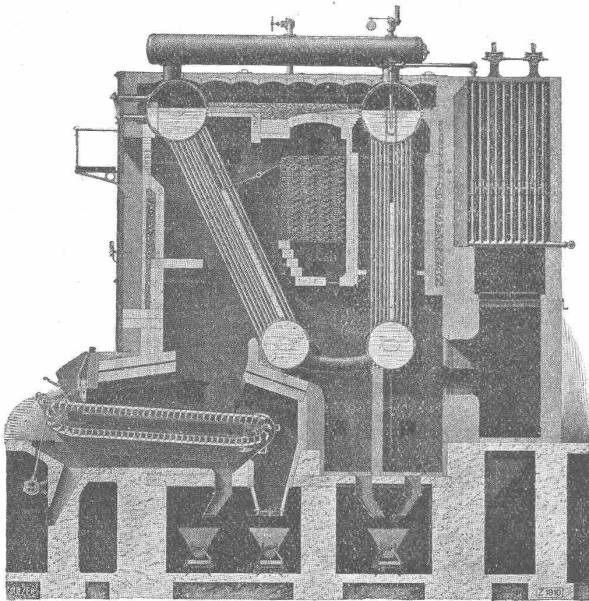
# GEBRÜDER SULZER

AKTIENGESELLSCHAFT

## WINTERTHUR

### Dampfkessel und Feuerungen

Neben dem bewährten **Cornwallkessel** mit 1 und 2 Feuerröhren, von uns zuerst auch als **Doppelkessel** ausgeführt, liefern wir schon **seit 15 Jahren**



#### Steilrohrkessel

(Einbündel und Zweibündel)

unter Verwendung einer speziellen Stufenplatte und mit geraden Röhren, bis zu

30 Atm. Betriebsdruck.

★

Nahtlos hergestellte

#### Hochdruckkessel

bis zu 60 Atm. Betriebsdruck.

**Elektrokessel für Hochspannung bis zu 25000 Volt**

sowie

**Elektro-Akkumulierkessel mit großem Speichervermögen**

als stationäre und Heizwagen-Kessel für elektrischen Bahnbetrieb.

**Rauchschwache Unterschubfeuerungen**

mit günstigster Brennstoffausnutzung.

**Oelfeuerungen, Kohlenstaubfeuerungen, Spezial-Planroste, Economiser, Ueberhitzer, Wasserreiniger, etc.**

*Verlangen Sie die Spezial-Nummer unserer technischen Revue über Dampfkesselbau.*