

Objektyp: **Advertising**

Zeitschrift: **Schweizerische Bauzeitung**

Band (Jahr): **81/82 (1923)**

Heft 5

PDF erstellt am: **08.08.2024**

### **Nutzungsbedingungen**

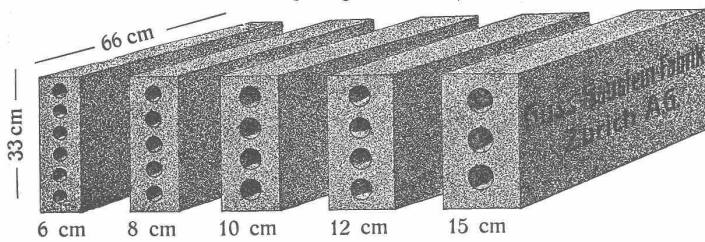
Die ETH-Bibliothek ist Anbieterin der digitalisierten Zeitschriften. Sie besitzt keine Urheberrechte an den Inhalten der Zeitschriften. Die Rechte liegen in der Regel bei den Herausgebern. Die auf der Plattform e-periodica veröffentlichten Dokumente stehen für nicht-kommerzielle Zwecke in Lehre und Forschung sowie für die private Nutzung frei zur Verfügung. Einzelne Dateien oder Ausdrucke aus diesem Angebot können zusammen mit diesen Nutzungsbedingungen und den korrekten Herkunftsbezeichnungen weitergegeben werden. Das Veröffentlichen von Bildern in Print- und Online-Publikationen ist nur mit vorheriger Genehmigung der Rechteinhaber erlaubt. Die systematische Speicherung von Teilen des elektronischen Angebots auf anderen Servern bedarf ebenfalls des schriftlichen Einverständnisses der Rechteinhaber.

### **Haftungsausschluss**

Alle Angaben erfolgen ohne Gewähr für Vollständigkeit oder Richtigkeit. Es wird keine Haftung übernommen für Schäden durch die Verwendung von Informationen aus diesem Online-Angebot oder durch das Fehlen von Informationen. Dies gilt auch für Inhalte Dritter, die über dieses Angebot zugänglich sind.

# Längsgelochte Schlackensteine

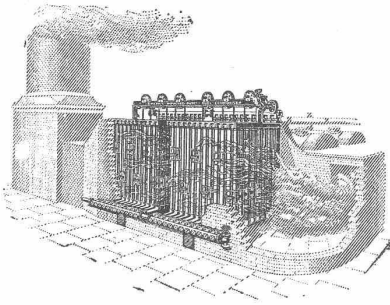
(Eingetragene Marke)



Anerkannt  
 vorzügliches Baumaterial für alle Arten Hoch-  
 bauten, insbesondere für **Zwischenwände**,  
 und **Hintermauerungssteine**.  
 Für **Fassadenmauerwerk Spezialsteine**.

Verkauf direkt durch uns.

**Guss - Baustein - Fabrik Zürich A. G., Zürich.**



## Green's Economisers

in Verbindung mit Dampfkesseln  
 sichern höchste Leistungsfähigkeit  
 sowie geringste Kosten

**15-20% Kohlenersparnis**  
 und äusserste Schonung der Kessel

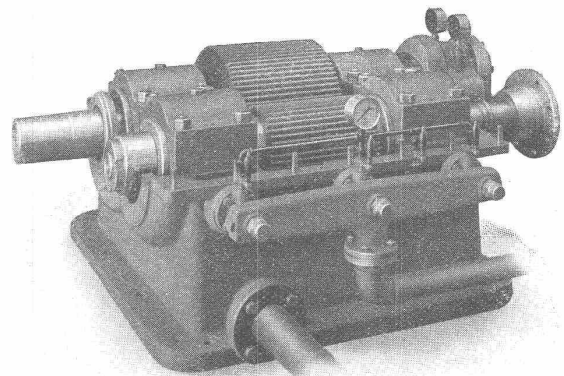
Senden Sie uns bitte Einzelheiten über ihre Heizanlage  
 Auskünfte kostenlos

Verlangen Sie illustrierten, ausführlichen Katalog D. M.

**E. GREEN & SON L<sup>TD.</sup>**  
**WAKEFIELD (England)**

Codes: A. B. C. Engineering; Bentley's Phrases; A I; Lieber's;  
 Western Union.

## MAAG ZAHNRÄDER A.-G. ZÜRICH



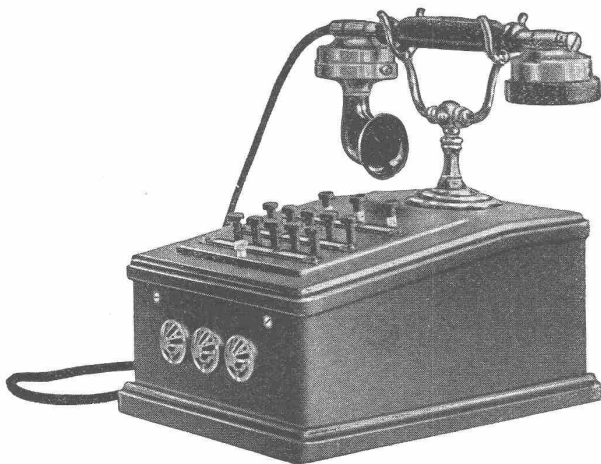
Reduktions-Getriebe 3000 PS 6000/3000 T./M.

**Komplette Reduktions- u. Tourenerhöhungs-Getriebe**

**Stirnrad-Getriebe**  
 für elektrische Lokomotiven und Motorwagen  
 mit gehärteten und geschliffenen Zahnflanken

**Lange Lebensdauer      Ruhiger Gang**

**Zahnräder für alle Verwendungs-Zwecke**

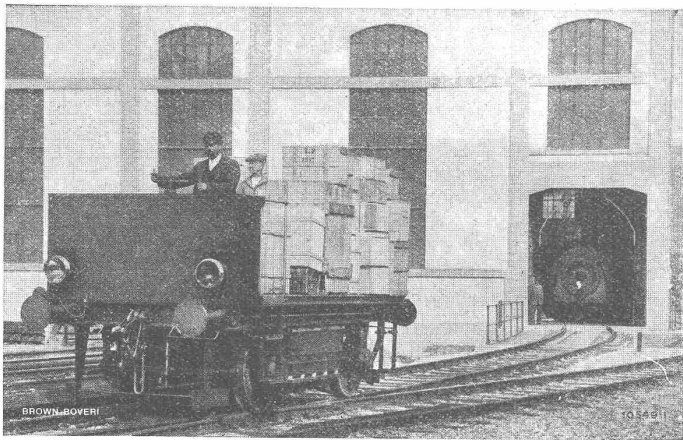


## HASLER<sup>A.</sup> G., BERN

Automatische  
**Druckknopflinienwähler**  
 mit Amtsanschluss

Einziges von der schweizerischen Telegraphenverwaltung  
 genehmigte Konstruktion.

# B B C



*Akkumulatoren-Lokomotive für den Verschiebedienst in den  
BBC-Werkstätten und auf dem Bahnhof Baden.*

*Solche Akkumulatorenwagen können stets abVorrat geliefert werden.*

## *Akkumulatoren- Transportwagen*

*und Akk.-Lokomotiven  
für den Verschiebedienst*

*Grubenlokomotiven*

*Elektrische Ausrüstung*

*von*

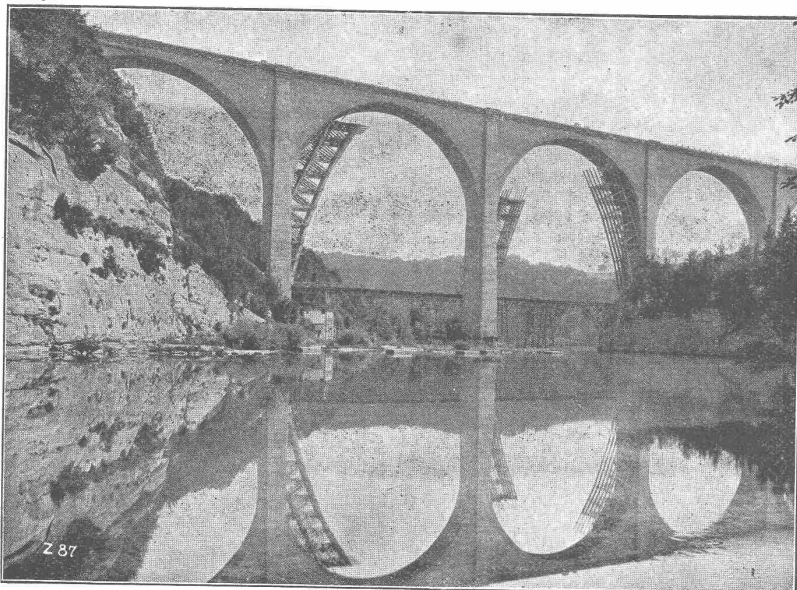
*Transport-Anlagen*

*Akkumulatoren-  
Fahrzeuge*

*mit aufgebaitem Spill*

**A.G. BROWN, BOVERI & C<sup>IE</sup> BADEN (SCHWEIZ)**  
Verkaufsbureaux: Baden, Basel, Bern, Lausanne

## **Ed. Züblin & C<sup>ie</sup> A.-G., Zürich-Basel** Ingenieurbureau und Bauunternehmung



**Pérollesbrücke in Fribourg** (erbaut 1920—22).

**Projektierung u. Ausführung  
von Hoch- und Tiefbauten**

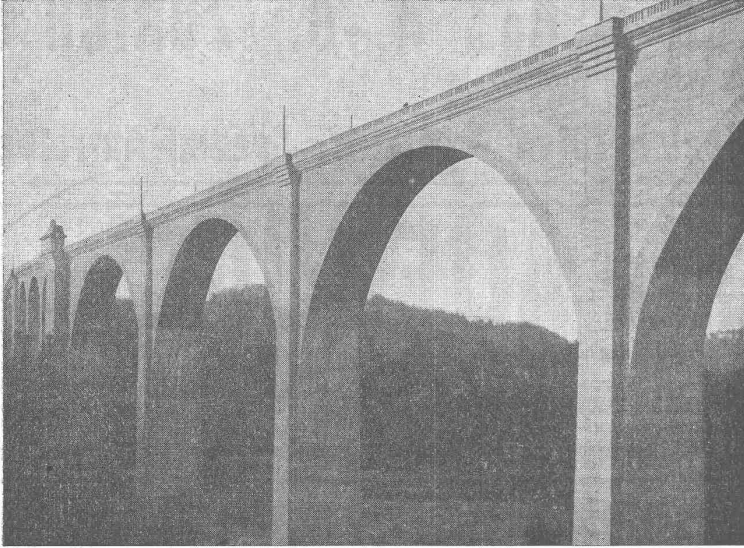
### Spezialitäten:

Eisenbetonpfahlrammungen  
Brücken in Beton und Eisenbeton  
Silos und Lagerhäuser  
Kläranlagen System Züblin  
Wasserbauten und Foundationen  
Tiefbohrungen

# Asphalt-Emulsion A.-G. Zürich

Hafnerstrasse 7

## Unternehmung für Asphaltarbeiten



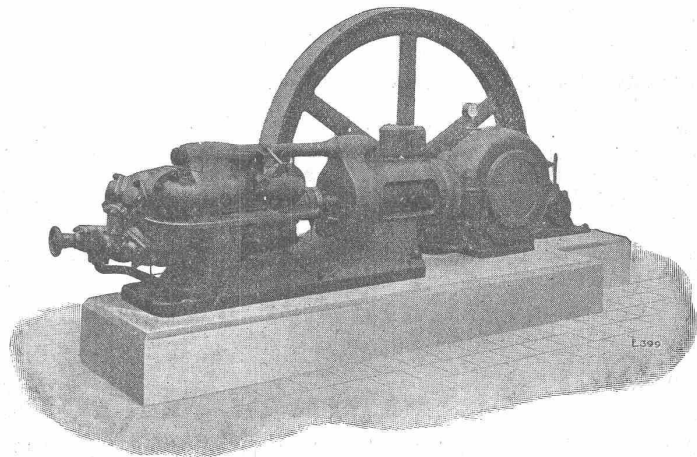
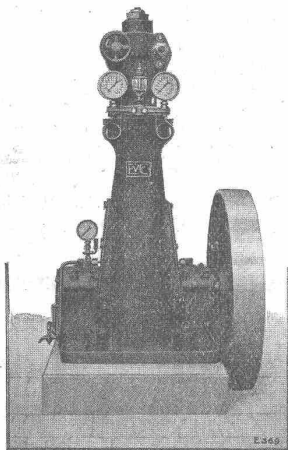
Pont de Pérolles, Fribourg  
Ausgeführt durch Züblin & Cie., A.-G.  
Zürich-Basel.

Abdichtung mit Mammut  
Ausgeführt durch Asphalt-Emulsion A.-G.  
Zürich

**Mammutabdichtungen** für Brücken,  
Tunnels, Dächer, Terrassen, Fundamente,  
Asphalt-Emulsion- und Eweol-Isolieranstriche,  
Porolith-Mörtelzusatz,  
Gussasphalt-Beläge.

# *Escher Wyss & Co<sup>ie</sup>, Zürich*

Kohlensäure und Ammoniak  
**Eis- und Kühlanlagen**



in allen Grössen und für  
alle Verwendungsgebiete.



**Submissions-Anzeiger**

Termin	Auskunftstelle	Ort	Gegenstand
10. August	Korporationsverwaltung	Ruswil	Erweiterung der Wasserversorgung Ruswil
11. "	Oberingenieur S. B. B.	Zürich	Verstärkung d. eisernen Brücken d. Winterthurer u. rechtsufr. Linie in Zürich
13. "	Vogelsanger & Maurer	Rüschlikon	Verschiedene Bauarbeiten für das Sekundarschulhaus Oerlikon.
14. "	Oberingenieur S. B. B.	Zürich	Passerelle in Eisenbeton bei Horgen
31. "	Oberingenieur S. B. B.	Basel	Umbau des Worblaufen-Viaduktes der Strecke Zollikofen-Bern.

**BAUMANN, KOELLIKER & Co., A.-G., ZÜRICH 1**

BAHNHOFSTRASSE - FÜSSLISTRASSE 4

Elektr. Spezial-Heizkörper für Speicheröfen - Elektr. Spezial-Antriebe

**PERSONEN- & WAREN-AUFZÜGE** nach bewährtem System

für jede Leistung und Betriebsart

Schweiz. Wagonsfabrik Schlieren A. G., Schlieren-Zürich

Telephon: Selnau 11.15  
Telegr.: Wagonsfabrik Schlieren**Schweizer. Strassenbau-Unternehmung A. G.**

Zürich

BERN

Lausanne

Steinwiesstrasse 40 — Telephon Hottingen 43,81

Laupenstrasse 8 — Telephon Bollwerk 54,54

Petit Chêne 22 — Telephon 20,28

Telegramme: „Stuag“

**Grösste Spezialfirma für Strassenbeläge aller Art.**

30 Dampf- und Motorwalzen, 6 Steinbrecher.

Eigene Pflastersteinbrüche und Hartschotterwerke in Alpnach, Beckenried und Bouveret.

**Ziegel A. G., Zürich**

Telephon Selnau 66.98

Beste Bezugsquelle  
für**Bedachungsmaterialien**

aller Art

naturrot und altfarbig

**Zelte** für alle Zwecke

Mech Weberei u. Blachenfabrik

**GEISER & C<sup>IE</sup>**

VORM-GEISER &amp; KINDLIMANN

EMMENAU, Hasle / Burgdorf

**Eisenwerk-Aktiengesellschaft Bosshard & Cie., Näfels****Abteilung: Eisen-Konstruktionen:**

Brücken - Hochbauten - Reservoirs - Maste - etc. - etc.

**Abteilung: Maschinen-Fabrik:**

Schleusen- u. Wehranlagen - Baumaschinen - Steinbrecher

Krane aller Systeme - Mechanische Förder-Anlagen - Spezialität: Stahlband-Transportanlagen

**GENÈVE SUISSE**

# ATELIERS DES CHARMILLES S.A.

109, ROUTE DE LYON  
IMMEUBLES DE L'ANCRE **STÉ ANNE PICCARD, PICTET & C<sup>IE</sup>**

**TURBINES  
HYDRAULIQUES  
& RÉGULATEURS**

BREVETÉS  
Licences de brevets **PICCARD, PICTET & C<sup>IE</sup>**

**CONSTRUCTIONS MÉCANIQUES**

**FONDERIE  
DE FER & DE BRONZE**



Installation de Las Juntas, Mexique, Turbine Francis  
4500 HP

**LICENCIÉS  
& AGENTS GÉNÉRAUX:**

**6<sup>DE</sup> BRETAGNE, DOMINIIONS & COLONIES  
ANGLAISES**  
VICKERS LIMITED, LONDRES

**HOLLANDE & COLONIES NEERLANDAISES**  
M<sup>RS</sup> STORK FRÈRES à HENGELO (s.) HOLLANDE

**ESPAGNE**  
M<sup>R</sup> SEVERIANO GONI, Ing., Leatted, 11, MADRID

**BELGIQUE**  
M<sup>R</sup> JULES DEFAYS, Ing., 24, Av. de l'Hyppodrome, Bruxelles

## INDUSTRIEBAUTEN

Projekte und Kostenvoranschläge für komplette Anlagen  
Projekte in Spezial-Konstruktionen  
Gutachten und Expertisen  
Bauleitung

**INGENIEURBUREAU H. KNOBEL**  
Weinbergstrasse 53a **ZÜRICH** Telephone Hoff. 20.48



**H. HEER & Co.**  
**OLTEN**

SPEZIALITÄT:  
Gelochte und  
gepresste Bleche

# Giesserei „Bern“ in Bern

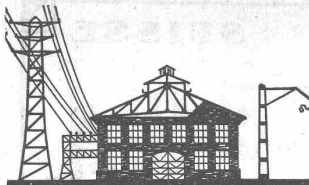
Konstruktionswerkstätten Werk der Gesellschaft der L. v. Roll'schen Eisenwerke liefert als Spezialität:

Telegramme:  
Giesserei  
Bern  
□  
Telephon - Nr.  
1066



Telegramme:  
Giesserei  
Bern  
□  
Telephon - Nr.  
1066

**Hebezeuge, Eisenbahnmaterial, Schützenanlagen und Wehreinrichtungen, Zahnrad-  
bahnmaterial, Standseilbahnen, Allgemeiner Maschinenbau**



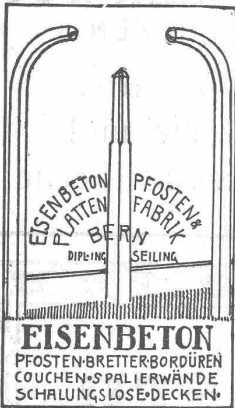
Eisen-Konstruktionen

Aktiengesellschaft

**Carl Hartmann  
Biel - Bienne**

Société anonyme

Constructions métalliques



**EISENBETON**  
PFOSTEN-BRETTER-BORDÜREN  
COUCHEN'S-PALIERWÄNDE  
SCHWUNGSLOSE-DECKEN

**ARCHITEKTUR-  
KARTON-MODELLE**

H. LANGMACK, ZÜRICH  
FORCHSTRASSE 290



# Prima Weisskalk

in Stücken oder fein gepulvert, chemisch  
rein und sehr ausgiebig empfiehlt

Tel. 22 Kalkfabrik in St-Ursanne (Jura) Tel. 22

# Gebr. Demuth

Telephon 170 **Baden** Telephon 170

Fabrik für

**Moderne Blechbearbeitung  
Patent. gepresste Treppen  
Bauschlosserei  
Eisenkonstruktionen  
Patentierete Kessel**

II. Abteilung

**Sanitäre Einrichtungen  
Elektrische Boyler und  
Zentralheizungen**

# Teppichweberei

**B. Meili, Zürich 5**

Hafnerstrasse 7 — Telephon: Sebnau 24.29  
(nächst Hauptbahnhof und Landesmuseum, früher Brunau)

Vorrätig und nach Auftrag:

**Knüpfteppiche, Plüschteppiche  
waschbare Badzimmerteppiche**

Neuausführung und Reparaturen von Gobelin  
Stuhlstickereien in allen Stilarten.

**R. ZUBER, GOLDACH (St. Gallen)**

MARMOR- UND SYENIT-INDUSTRIE

Leistungsfähige Säge- und Schleifwerke  
Schalttafeln - Wand- und Bodenbeläge  
Grabdenkmäler - Säurefeste Syenite



**A.-G. Möbelfabrik Horgen-Glarus  
in Horgen**

# Bestuhlungen

von Restaurants, Konzertsälen, Kinos  
Theater etc.

**Gesucht**  
auf Architektur-Bureau in Zürich,  
jüngerer, talentierter **Zeichner**  
mit etwas Bureaupraxis. Eintritt  
1. September. Offerten mit Ge-  
haltsansprüchen und Referenzen  
unter Chiffre Z. U. 1653 befördert  
Rudolf Mosse, Zürich.

# On demande

pour BRUXELLES un

# INGÉNIEUR,

très au courant de la surveil-  
lance d'un chantier de béton  
armé. Offres avec références  
et prétentions à: A. Sarrasin,  
3, rue Pichard, Lausanne.

# Gesucht

für nach Frankreich (Elsass),

# Acquisitions-Ingenieur

für elektrische Anlagen, äusserst  
tüchtige, erste Kraft, womöglich  
mit Hochschulbildung, mit siche-  
rem Auftreten, welcher bereits  
acquisitorisch mit Erfolg tätig  
war. Sprachkenntnisse deutsch  
und französisch in Wort und  
Schrift. Bei reger Tätigkeit siche-  
res Einkommen. Ausführliche  
Angebote mit Lebenslauf, Bil-  
dungsgang, bisherige Tätigkeit,  
Gehaltsansprüche u. Photographie  
sind unter Chiffre Z. E. 1678 an  
Rudolf Mosse, Zürich zu richten.

# Bautechniker

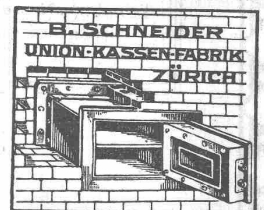
dipl. Techn. Winterthur, 25 J. alt,  
ital., deutsch u. genüg. franz.  
sprechend, **sucht Stelle** auf  
Architekturbureau. Offerten  
unt. Chiffre Z. M. 1685 beförd.  
Rudolf Mosse, Zürich.

# KITTLOSE GLASDÄCHER

System Zimmermann



**WALTHER & MÜLLER  
- BERN -**



**Geheim - Einmuerkassen**

**Wandtresors  
Kassetten  
Kassenschranke**

Verlangen Sie Prospekt Nr 19.



# Arca-Regler

regulieren selbständig bei höchster Präzision, grösster Betriebssicherheit und geringster Wartung

**Dampf-, Gas- und Wasser-Druck**  
**Temperatur**  
**Feuchtigkeit**  
**Spez. Gewicht**  
**Wasserstand**  
**Elektr. Stromverbrauch**  
**Umdrehungen etc. etc.**

und sind in sämtlichen Industrien unentbehrlich.

**Ingenieur-Bureau**  
**OSCAR KIHM**

Dipl. Masch. Ing. E. T. H.

Tiefenhöfe 11 **ZÜRICH 1** Tel. S. 23.83

## Zu verkaufen: Waren-Aufzug

für 5 Etagen, 400 kg Traglast, Kabine 120 × 220 cm.  
 Kettenaufzug für Handbetrieb mit Gegengewicht.

## L. SABEL, Piano-Fabrik, RORSCHACH Konkurrenz - Ausschreibung

Die Gemeinde Zweisimmen schreibt hiermit zur Konkurrenz aus:

### Die Erstellung eines Viehmarktplatzes im Dorfe Zweisimmen (Vergrößerung des bestehenden Platzes)

Der bezügliche Plan nebst Pflichtenheft etc., liegen auf der Gemeindeschreiberei Zweisimmen zur Einsicht auf, woselbst auch schriftliche Eingaben bis und mit dem 9. August 1923 einzureichen sind.

Zweisimmen, den 30. Juli 1923.

Namens des Gemeinderates:

Der Präsident:

J. SCHLETTI.

Der Sekretär:

ZWAHLEN.

## Junger Architekt

flott im Entwurf und Darstellung **sucht Stelle** auf Architekturbureau in Zürich oder in der französischen Schweiz. Offerten unter Chiffre Z. A. 1674 befördert Rudolf Mosse, Zürich.

## Eisen-Beton Ingenieur,

Schweizer, mit 1 1/4 Jahren Praxis, guter Statiker und Konstrukteur, wünscht Stellung auf Bureau od. Bauplatz. In- oder Ausland, bei bescheidenen Ansprüchen. E. Meyer, Dreikönigstr. 53/II, Zürich.

### Bei der FESTA A.-G. in Liquid., Zürich & Stauffacherquai 44 - Tel. Selnau 12.57

sind zu äusserst günstigen Liquidationspreisen

**zu verkaufen:**

**Maschinen:** Fräsmaschinen, Revolverbänke, Transmissionen, 1 Excenterpresse (30-40 Tonnen), 1 Frikationspresse (25-30 Tonnen), Glüh-Ofen, 1 Präzisions-Rundscheifmaschine Fabrikat Offenbach, Drehbänke mit Schalt- und Leitspindel, komplette Esse etc. etc.

**Elektro-Motoren** von 6, 9, 15, 20 PS Fabrikat Oerlikon und Baden, 500 Volt Wechselstrom.

**Schrauben-Automaten** mit 15, 24 und 32 mm Durchlass, betriebsbereit mit Oelzentrifuge.

**Fabrikations-Einrichtung:** Holzumfassungen, Magazingestelle, Werkbänke, Werkzeuge, Werkzeug-Stahl, rund und flach etc.

**Zeichnungstische, Elektr. Lampen, Leuchter** — — **Garderobenständer**

Besichtigung, ausgenommen Samstag, täglich 8-12, 2-4

## Wolf & Wahlen/Bern

TELEPHON: BOLLWERK 70.67



BAUMATERIAL-  
HANDLUNG

SPEZIALITÄT:  
Wand- und Bodenbelag

## Aktiengesellschaft Schweizerischer Kalkfabriken Zürich

umfassend die Fabriken:

Kalkwerk Schinznach-Bad G. Knoblauch jr.  
 Hydraulische Kalkfabrik Holderbank  
 G. Spühler, Rekingen  
 Kalk- u. Cementfabriken Beckenried A.-G.  
 K. Hürlimann Söhne, Brunnen

Ingenieur Borner & Cie., Wallenstadt  
 Cement- u. Kalkfabriken R. Vigier A.-G.  
 Luterbach  
 Jura Cementfabriken, Aarau  
 Cement- und Kalkwerk Liesberg A.-G.

Hydraul. Kalk- u. Gipsfabrik, Bärschwil  
 Gips Union A.-G., Zütrich  
 Schweiz. Cementind.-Gesell., Heerbrugg  
 Vereinigte Cementfabriken Rozloch A.-G.  
 Gips- und Kalkwerke Kraftigen in Bern.

empfiehlt den Konsumenten ihren

### prima hydraulischen Kalk.

Verkaufsstelle: **E. G. Portland, Zürich.**

Telegr.-Adr.: Portland Zürich

Bureau Seidengasse 9

Telephon Selnau 285





**Wer  
die einheimische Industrie schützen will  
verlangt**

# SCHWEIZ LINOLEUM

**HELVETIA MARKE**

**Linoleum A.-G. Giubiasco (Schweiz) :: Agentur in Zürich, Bleicherwegplatz 50**

**Lichtpausen**  **Plandruck**

in jeder beliebigen Ausführung liefern prompt und tadellos

**Bern, A. Messerli's Erben, Zürich**

# Walo Bertschinger

ZÜRICH, Hafnerstrasse 7.

Spezialfirma für:

## Geleisebau

Ständiges grosses Lager in  
Normalbahn- und Fabrikgeleisen,  
Weichen und Drehscheiben.  
Geleiseneubau, Unterhalt, Reparaturen.  
Geleisebauwerkstatt.

**Abnorme Geleise-Anlagen.**

## Strassenbau

Asphalt- und Teermakadam.  
Oberflächenteerungen.  
Neuanlagen.  
Unterhalt.  
**Strassenwalzen-Betrieb.**