

Objektyp: **Advertising**

Zeitschrift: **Schweizerische Bauzeitung**

Band (Jahr): **81/82 (1923)**

Heft 7

PDF erstellt am: **12.07.2024**

Nutzungsbedingungen

Die ETH-Bibliothek ist Anbieterin der digitalisierten Zeitschriften. Sie besitzt keine Urheberrechte an den Inhalten der Zeitschriften. Die Rechte liegen in der Regel bei den Herausgebern.

Die auf der Plattform e-periodica veröffentlichten Dokumente stehen für nicht-kommerzielle Zwecke in Lehre und Forschung sowie für die private Nutzung frei zur Verfügung. Einzelne Dateien oder Ausdrucke aus diesem Angebot können zusammen mit diesen Nutzungsbedingungen und den korrekten Herkunftsbezeichnungen weitergegeben werden.

Das Veröffentlichen von Bildern in Print- und Online-Publikationen ist nur mit vorheriger Genehmigung der Rechteinhaber erlaubt. Die systematische Speicherung von Teilen des elektronischen Angebots auf anderen Servern bedarf ebenfalls des schriftlichen Einverständnisses der Rechteinhaber.

Haftungsausschluss

Alle Angaben erfolgen ohne Gewähr für Vollständigkeit oder Richtigkeit. Es wird keine Haftung übernommen für Schäden durch die Verwendung von Informationen aus diesem Online-Angebot oder durch das Fehlen von Informationen. Dies gilt auch für Inhalte Dritter, die über dieses Angebot zugänglich sind.

Schweizerische Bauzeitung

Abonnementspreis:
Schweiz 40 Fr. jährlich
Ausland 50 Fr. jährlich

Für Vereinsmitglieder:
Schweiz 32 Fr. jährlich
Ausland 40 Fr. jährlich
sofern beim Herausgeber
abonniert wird

WOCHENSCHRIFT

FÜR BAU-, VERKEHRS- UND MASCHINENTECHNIK

GRÜNDER ING. A. WALDNER, HERAUSGEBER ING. CARL JEGHER, ZÜRICH
Verlag: A. & C. Jegher, Zürich — Kommissionsverlag: Rascher & Cie., Zürich und Leipzig

ORGAN

DES SCHWEIZ. ING.- & ARCHITEKTEN-VEREINS & DER GESELLSCHAFT EHEM. STUDIERENDER DER EIDG. TECHN. HOCHSCHULE,

Insertionspreis:

4-gespalt. Colonelzeile od.
deren Raum . 50 Cts.
Haupttitelseite: 80 Cts.
Alleinige Inseraten-An-
nahme: Rudolf Mosse,
Annoncen-Expedition,
Zürich, Basel und deren
Filialen und Agenturen

Löhle & Kern A.-G. für Eisenbau, Zürich

Entwurf und Ausführung von

Eisenkonstruktionen aller Art.

RUBAG

Seideng. 16 ZÜRICH, Telef. Sel. 4957

Betonmischer
Pressluftanlagen
Kies- und Sand-
Aufbereitungen

Miete

Motor-Lokomotiven

für jede Spurweite und von 8 bis 40 PS

Kauf

PERSONEN- & WAREN-AUFZÜGE

nach
bewährtem
System

für jede Leistung und Betriebsart

Schweiz. Wagonsfabrik Schlieren A. G., Schlieren-Zürich

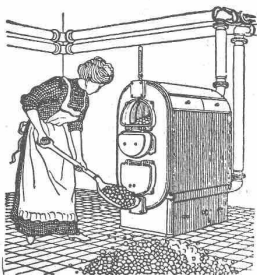
Telephon: Selnau 11.15
Telegr.: Wagonsfabrik Schlieren

Kugel- und Rollenlager

in unerreichter Qualität

Akt.-Ges. SKF Kugellager, Zürich, Sihlstr. 1

SKF



Strebelwerk Zürich

Rämistrasse 5, Tel. Hottingen 49.33

Original-Strebelkessel

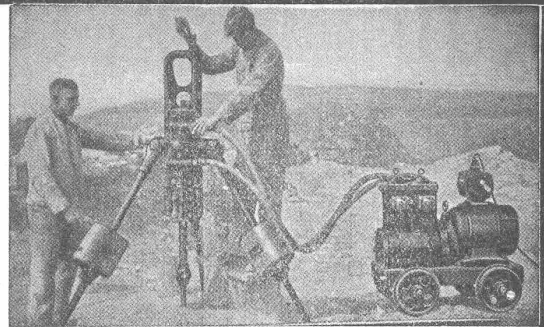
tragen auf jedem Kesselgliede diese Schutzmarke.



Fein-Fabrikate sind Spezial-Erzeugnisse

Für Tiefbohrungen, Stollen- und Tunnelbau, Steinbrüche u. s. w. sind die wirtschaftlichsten und neuesten Maschinen unsere

Elektr. pneumat.



Rennweg 35
Zürich

Gesteins-Stoss-Bohrmaschinen

AGA

6-20 PS - 4 plätzig

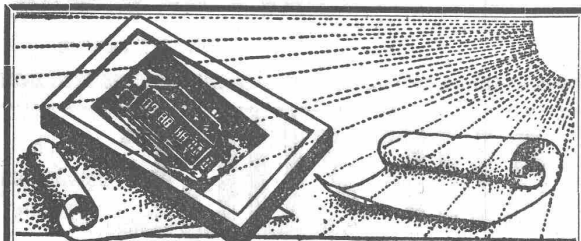
Der richtige Gebrauchswagen für schweizerisches Terrain
Auf Wunsch bequeme Teilzahlungen
Knobel & Cie., Verkaufsbureau Uraniastr. 26, **Zürich**

Erstklassige Ausführung
vorzüglicher Bergsteiger

Geodätische Arbeiten jeder Art und Zweckbestimmung im In- und Ausland

Vermessungen

K. LIECHTI, DIETIKON (Zürich)
Ing. und Vermessungsbureau, Teleph. N. 82



Schweiz. Lichtpausanstalten A. G.

vormals Hatt & Cie., Zürich.

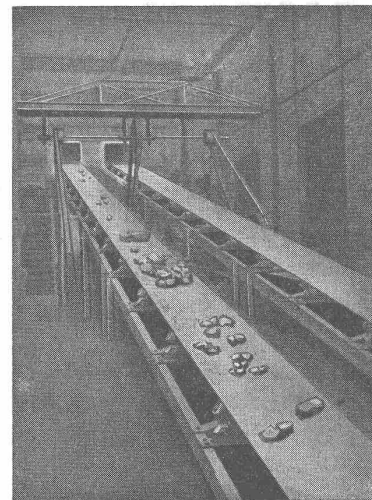
Lichtpausen in diversen Verfahren
Spezialität: **Plan- und Zinkdruck**
Erstklassige Lichtpauspapiere u. Pauspapiere
Elektr. und pneum. Lichtpausapparate



Minerva Zürich
Rasche u. gründl. **Maturität** svorber-
Handelsdiplom reitung

Inhaber und Direktoren: **A. Merk** und **Dr. Husmann.**

Förder-Anlagen



MEISTER & Cie.

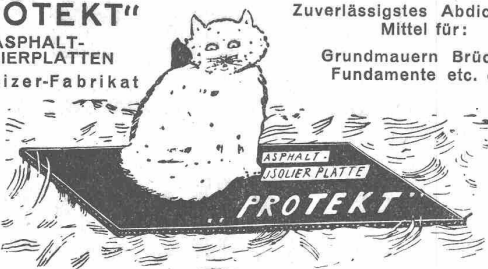
Rüegsau (Bern)

TRANSPORTBÄNDER

in allen Breiten für Kohlen, Sand, Backsteine etc.

Verlangen Sie Muster und Preise

„PROTEKT“
ASPHALT-
ISOLIERPLATTEN
Schweizer-Fabrikat



Zuverlässigstes Abdichtungs-
Mittel für:

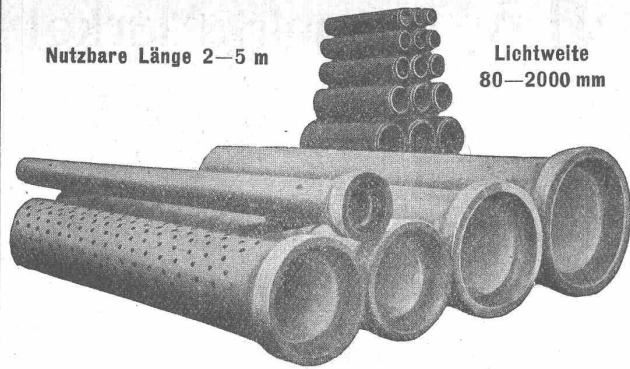
Grundmauern Brücken,
Fundamente etc. etc.

WASSERDICHTER ISOLIERUNGEN

ASPHALT-DÄCHER, -BÖDEN, -TERRASSEN

sowie alle andern ASPHALTARBEITEN erstellen

GYSEL & CIE ASPHALT FABRIK **HORGEN**
KÄPFNACH



Nutzbare Länge 2—5 m

Lichtweite
80—2000 mm

Armierete Betonröhren

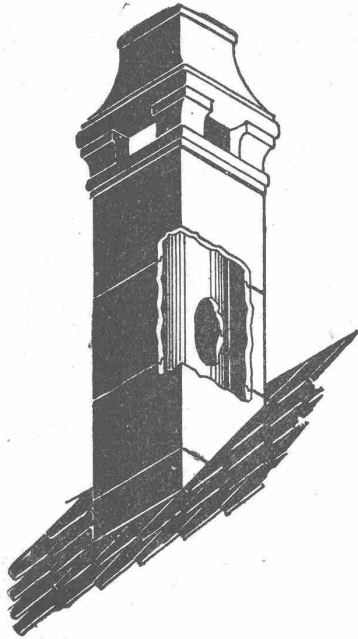
für Turbinen- und Trinkwasserleitungen, Bewässerungsanlagen,
Jaucheleitungen, Kabelanlagen, Kanalisationen u. Durchlässe etc.
bis 10 Atm. Betriebsdruck.

Armierete Beton - Sickerröhren Dünnwandige Cement-Drainieröhren

Baulänge 50 und 100 cm. Lichtweite 150—350 mm.

Alle Röhren garantiert wasserundurchlässig u. säurebeständig.
Hohe Festigkeiten auf Biegung und Scheitelbelastung.

Lieferung durch „Siegwartbalken-Gesellschaft Luzern“ und „Desmeules Frères Granges-Marnand“.



Sparkamin

⊕ Patent 88876

Auch sehr geeignet
zum Entlüften

Prospekt und Offerte
kostenlos durch die

Ziegel ^{A.}_{G.} Zürich

Tel. Selnau 66.98



VERTRETER FÜR DIE SCHWEIZ:
OBERINGENIEUR ERNST DEFFNER
ZÜRICH · FROHBURGSTR. 54

Eisenwerk-Aktiengesellschaft Bosshard & Cie., Näfels

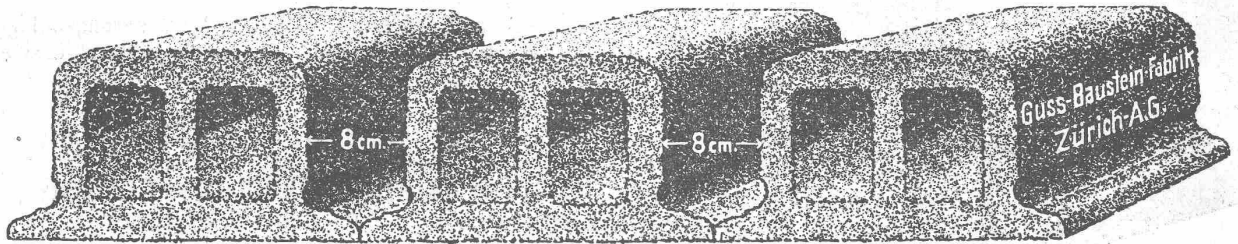
Abteilung: Eisen-Konstruktionen:

Brücken - Hochbauten - Reservoirs - Maste - etc. - etc.

Abteilung: Maschinen-Fabrik:

Schleusen- u. Wehranlagen - Baumaschinen - Steinbrecher
Krane aller Systeme - Mechanische Förder-Anlagen - Spezialität: Stahlband-Transportanlagen

Deckensteine PHÖNIX (Eingetr. Marke)



J. Rukstuhl, Centralheizungen, Basel.

Modifikationen - Kessellieferungen - Reparaturen



VEREINIGTE DRAHTWERKE A.G. BIEL

EISEN & STAHL
BLANK & PRÄZIS GEZOGEN, RUND, VIERKANT, SECHSKANT & ANDERE PROFILE
SPEZIALQUALITÄTEN FÜR SCHRAUBENFABRIKATION & FAÇONDEREHEI
BLANKE STAHLWELLEN, KOMPRIMIERT ODER ABGEDREHT
BLANKGEWALZTES BANDEISEN & BANDSTAHL
BIS ZU 300^{mm} BREITE
VERPACKUNGS-BANDEISEN
GRÖßER AUSSTELLUNGSPREIS SCHWEIZ, LANDESAUSSTELLUNG BERN 1914

Naturasphalt von Travers

Einzig Asphaltminen der Schweiz

Anerkannt bester Naturasphalt

Konzessionäre für die Schweiz:

E. R. Zetter & Co.
in Solothurn.



Gegründet 1843

Fabrik-Marke

MARTI & Cie.

Landesplattenberg, ENGI-Glarus

Dachschiefer
in allen Sorten. Rohe und geschliffene

Schieferplatten
für alle Bauzwecke

Fenstersimsen, Pissoiranlagen, Tischplatten,
Ofen-Unterlags- und Deckplatten, Anschreib-
und Schulwandtafeln



ERNST GÖHNER FENSTERFABRIK

Hallenstrasse 15/17 - ZÜRICH - Telefon H. 44.44

Gebr. Demuth

Telephon 170 **Baden** Telephon 170

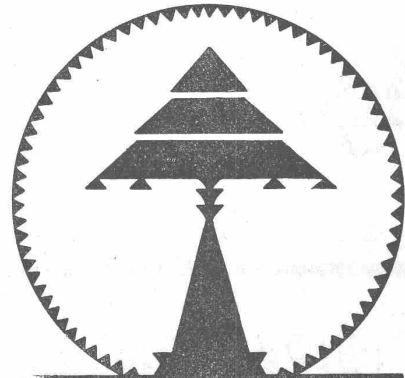
Fabrik für

Moderne Blechbearbeitung
Patent. gepresste Treppen
Bauschlosserei

Eisenkonstruktionen
Patentierete Kessel

II. Abteilung

Sanitäre Einrichtungen
Elektrische Boyler
Zentralheizungen



EBERTH & THOMA

ZÜRICH WERDMÜHLEPLATZ 2

SPEZIALANFERTIGUNG VON
BELEUCHTUNGSKÖRPERN
UND BRONZEWAREN

Eisenkonstruktionen

Brücken, Hochbauten, Maste, Reservoirs, Krane, Stauwehre, Blecharbeiten etc.

Wartmann, Vallette & Cie., Brugg (Filiale in Genf)

LICHTPAUSPAPIERE

für alle Verfahren, liefern am vorteilhaftesten, jederzeit frisch

Bern, A. Messerli's Erben, Zürich

Ingenieurbureau F. BOESCH

Nachfolger von L. Kürsteiner

Pelikanstrasse 3 - **ZÜRICH** - Tel. Selnau 52.23

Projekte, Kostenberechnungen, Bauleitungen
Expertisen und Gutachten

für

Hoch- und Niederdruck-Wasserkraftanlagen, Schiffahrtsanlagen
Kanalisations- und Kläranlagen, Wasserversorgungen
Brückenbauten etc.

Zelte für alle Zwecke



Mech Weberei u. Blachenfabrik
GEISER & CIE
VORM. GEISER & KINDLIMANN
EMMENAU, Hasle / Burgdorf

E. G. Portland, Zürich

Jura-Cementfabriken, Aarau
Aargauische Portland-Cementfabrik Holderbank-
Wildegg
Portland-Cementwerk Würenlingen-Siggental A.-G.
Cement- und Kalkfabriken R. Vigier A.-G.
Portland-Cementfabrik, Laufen
Schweiz. Cement-Industrie-Gesellschaft, Heerbrugg
Portland-Cementwerk Thayngen A.-G.

Cement- und Kalkwerk Liesberg A.-G.
Neue Birstaler Portland-Cementfabr. b. Liesberg A.-G.
K. Hürlimann Söhne, Brunnen
Wilhelm Brodtbeck A.-G., Liestal
Ciment Portland S. A., St. Sulpice
Société des usines de Grandchamp et de Roche
S. A. des chaux et ciments de Baulmes et Vouvy
Société des usines du Furcil, Noiraigue

empfehlen ihren

1a. Portland-Cement.

Verkauf durch die Fabriken selbst

BAUMANN, KOELLIKER & Co., A.-G., ZÜRICH 1

BAHNHOFSTRASSE - FÜSSLISTRASSE 4

Bronceinschriften

Grabmalbroncen

CENTRALHEIZUNGEN

WARMWASSER-VERSORGUNGEN ALLER SYSTEME

TEL. CHUR 160
TEL. ZÜRICH H. 324

JOH. MÜLLER

RÜTI (ZÜRICH)
TEL. 30



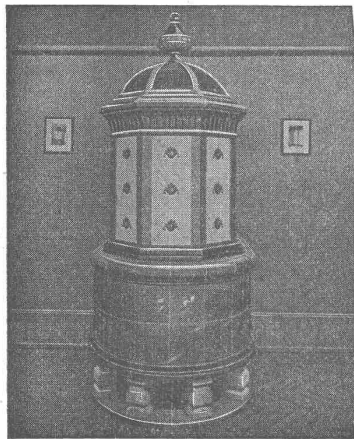
Pitchpine-Rift-Riemen

beziehen Sie vorteilhaft bei

Sägewerk Aarburg A.-G.

Säge-, Hobel- u. Spaltwerke, Trockenanlage

AARBURG
Telephon Nr. 28



Kachelöfen

— in jeder Ausführung —

Kamine
Wandbrunnen
Baukeramik

Ofenfabrik Kohler A. G.
Meft bei Biel

Zu beziehen durch die Hafnermeister.

Technische Photographie

Spezialität:

Architekturaufnahmen

Konstruktionen, Maschinen

Zeichnungen u. Pläne

Katalog-Aufnahmen

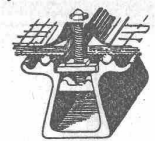
H. Wolf-Bender

Zürich

16 Kappelegasse 16

KITTLLOSE GLASDÄCHER

System Zimmermann



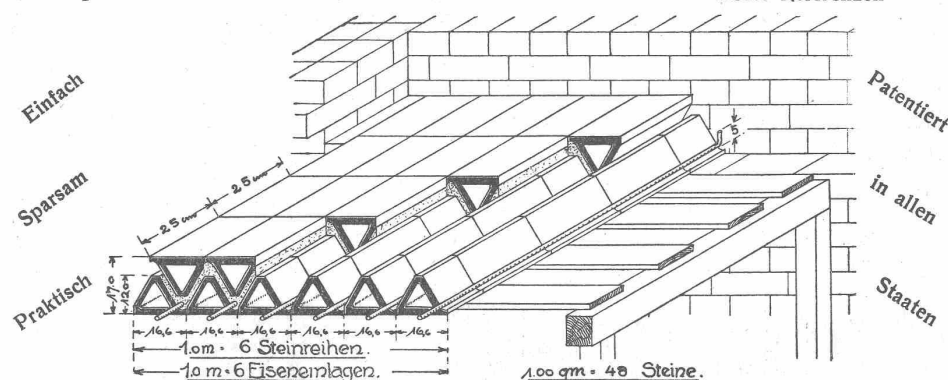
WALTHER & MÜLLER
- BERN -

„Berra“-Hohlstein-Decke

Billigste, schalldichteste und best isolierte Hohlkörperdecke

⊕ Patent No 9436

Beste Referenzen



Die durch die Steinform hervorgerufene Gitterträger-Anordnung des Tragkörpers ermöglicht grosse Ersparnis an Eisen und Beton und schafft dadurch die Möglichkeit der doppelten Hohlkörperlage in der Decke.

Erfindungsjahr 1920, bis heute ca. 300,000 m² ausgeführt in Wohngebäuden und Wohnkolonien, Schulhäuser, Krankenhäuser, Geschäftshäuser, Fabriken, Stallungen etc.

Anfragen an GEBR. GESSERT, General-Vertretung, WIL (St. Gallen).

S II Heizkessel

(System Strebel)
Serie II

und andere bewährte Modelle

Radiatoren

Erstklassige Ausführung.

Zent G. Bern