

Zeitschrift: Schweizerische Bauzeitung
Band: 81/82 (1923)
Heft: 8

Werbung

Nutzungsbedingungen

Die ETH-Bibliothek ist die Anbieterin der digitalisierten Zeitschriften. Sie besitzt keine Urheberrechte an den Zeitschriften und ist nicht verantwortlich für deren Inhalte. Die Rechte liegen in der Regel bei den Herausgebern beziehungsweise den externen Rechteinhabern. [Siehe Rechtliche Hinweise.](#)

Conditions d'utilisation

L'ETH Library est le fournisseur des revues numérisées. Elle ne détient aucun droit d'auteur sur les revues et n'est pas responsable de leur contenu. En règle générale, les droits sont détenus par les éditeurs ou les détenteurs de droits externes. [Voir Informations légales.](#)

Terms of use

The ETH Library is the provider of the digitised journals. It does not own any copyrights to the journals and is not responsible for their content. The rights usually lie with the publishers or the external rights holders. [See Legal notice.](#)

Download PDF: 22.11.2024

ETH-Bibliothek Zürich, E-Periodica, <https://www.e-periodica.ch>

Schweizerische Bauzeitung

Abonnementspreis:
Schweiz 40 Fr. jährlich
Ausland 50 Fr. jährlich

Für Vereinsmitglieder:
Schweiz 32 Fr. jährlich
Ausland 40 Fr. jährlich
sofern beim Herausgeber
abonniert wird

WOCHENSCHRIFT

FÜR BAU-, VERKEHRS- UND MASCHINENTECHNIK

GRÜNDER ING. A. WALDNER, HERAUSGEBER ING. CARL JEGHER, ZÜRICH
Verlag: A. & C. Jegher, Zürich — Kommissionsverlag: Rascher & Cie., Zürich und Leipzig

ORGAN

Insertionspreis:

4-gespalt. Colonelzeile od.
deren Raum . 50 Cts.
Haupttitelseite: 80 Cts.
Alleinige Inseraten-An-
nahme: Rudolf Mosse,
Annoncen-Expedition,
Zürich, Basel und deren
Filialen und Agenturen

DES SCHWEIZ. ING.- & ARCHITEKTEN-VEREINS & DER GESELLSCHAFT EHEM. STUDIERENDER DER Eidg. Techn. Hochschule,



Strebelwerk Zürich

Rämistrasse 5, Tel. Hottingen 49.33

Original-Strebelkessel

tragen auf jedem Kesselgliede diese Schutzmarke.



Heinrich Gutknecht

Centralheizungs-Fabrik
ZÜRICH 8, Dufourstrasse 20I

Buss A.-G. Basel
Werk in Pratteln

Kupferschmiede

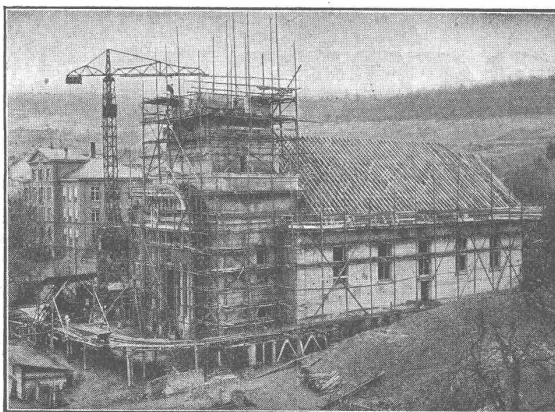
Apparate aller Art für chemische Industrien, Brauereien etc.
Komplette Destillier-, Rektifizier-, Extraktions- und andere Anlagen.
Kochkessel, Behälter, Rohrschlangen.

Reparaturen, Umänderungs- und Ergänzungsarbeiten.

Auf Wunsch Besuch von Fachmann.

Aluminiumschweisserei.

Heinr. Hatt-Haller, Zürich



Kirche zum guten Hirten, Wipkingen

Hoch- und Tiefbau-Unternehmung

Bau von Kirchen, Fabriken
Geschäftshäusern, Villen u. Wohnhäusern
Strassen-, Eisenbahn-
Tunnel- und Wasserbauten
Beton- und Eisenbeton-Arbeiten

PERSONEN-
u. LASTEN-
AUFZÜGE
KRANEN.
FLASCHENZÜGE
MOTOREN
1/100-30 PS



SCHINDLER & CO
LUZERN
GEGRÜNDET
1874



Wörner-Steine
Beste und **billigste** Isolierdecke.
Garantiert salpeterfrei. ☞

Bauer & Albrecht
Maneggplatz 3 ZÜRICH Tel. Sel. 8078

R. ZUBER, GOLDACH (St. Gallen)
MARMOR- UND SYENIT-INDUSTRIE

Leistungsfähige Säge- und Schleifwerke
Schalttafeln - Wand- und Bodenbeläge
Grabdenkmäler - Säurefeste Syenite

Minerva Zürich
Rasche u. Maturität svorbe-
gründl. reitung
Handelsdiplom

Inhaber und Direktoren: **A. Merk** und **Dr. Husmann.**



Das lästige
und zeitraubende
Zerschneiden der

**Drahtziegel
-Rollen**
fällt weg. Die
Schweiz. Drahtziegel-
Fabrik A.-G., Lotzwil
liefert
**Drahtziegel
-Streifen**
in allen Breiten.
Muster und Preislisten verlangen
Goldene Medaillen:
Bern 1914, Barcelona 1921

Technikum Mittweida

Direktor: Dipl.-Ingen., Hofrat Prof. A. HOLZT

Höheres technisches Institut
für Elektro- und Maschinentechnik * Sonderstudienpläne für Ingenieure, Techniker und Werkmeister * Reich ausgestattete elektrotechn.- und Maschinenlaboratorien * Lehrfabrikwerkstätten für Praktikanten.
Programme vom Sekretariat des Technikum Mittweida in Sachsen.

Prima Weisskalk

in Stücken oder fein gepulvert, chemisch
rein und sehr ausgiebig empfiehlt

Tel. 22 **Kalkfabrik in St-Ursanne (Jura)** Tel. 22

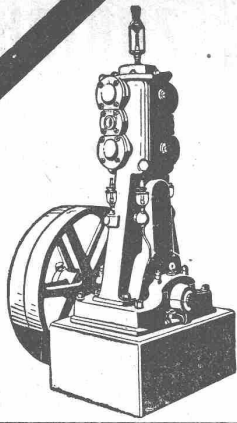
Flottmann

Erste und Grösste Spezialfabrik Europa's für den Bau von

Pressluft-Gesteins-Bohrhämmern und Maschinen

Spezialität: Komplette Pressluft-Anlagen für alle Verwendungsgebiete

H. Flottmann & Cie., Renggerstrasse 86, Telefon: Selnau 16.71 **Zürich**
Telegramm-Adresse: Flottmann Zürich



Kompressoren Vakuumpumpen

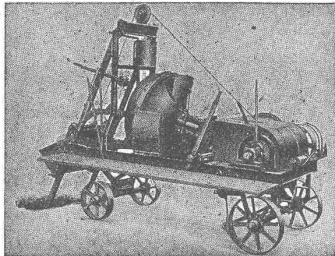
Nassluftpumpen, Kondensatoren, Filterpressen, Rührwerke
Zentrifugen
Blechbearbeitungsmaschinen, System Gebrüder Jäcklin
Druckluft-Bohrhämmer.

Maschinenfabrik Burckhardt A.-G., Basel

Betonmischer „Rondez“

fahrbar und stationär, für Kraftbetrieb
5 bis 12 cbm Stundenleistung
Erstklassige Referenzen

Alle Modelle sofort ab
Lager lieferbar



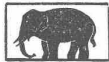
Schweizer Fabrikat

Alle Modelle sofort ab
Lager lieferbar

**Baumaschinen
Bauwerkzeuge
Rollmaterial**

Robert Aebi & C^{ie} A. G.

Ingenieurbureau



Maschinenfabrik

Gegründet 1880

Zürich 1

Gegründet 1880

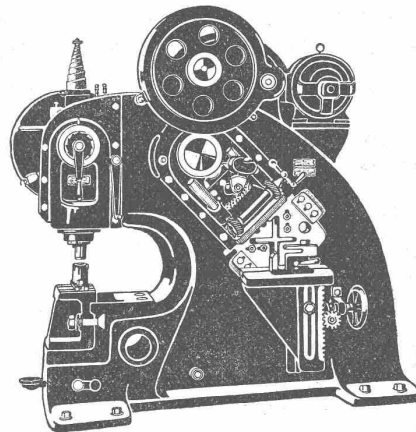
MASCHINENFABRIK

WEINGARTEN

vorm. Hch. Schatz A. G.

Weingarten-Württg.

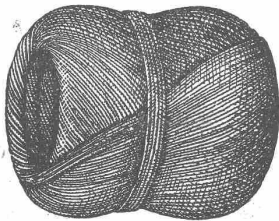
Eisen- und Blech-Bearbeitungsmaschinen



J 13

Meister & Co, Rüegsau (Bern)

(Gegründet 1869)



Fabrik von Bindfäden, Seilerwaren aller Art, Roll-
laden- und Jutegurten, Treibriemen und Transportgurten
Prompte und reelle Bedienung
Verlangen Sie Muster und Preise

Wegmann & Nottaris

Ofenfabrik

Oberburg-Burgdorf

Ventilationsöfen

zur Beheizung
von Räumen jeder Art von 50 bis 1000 m³
Spezialöfen für Kirchen, Schulen und
andere grosse Lokalitäten

Altbewährtes System.
Beste Referenzen von Fachleuten, Behörden
und Privaten.



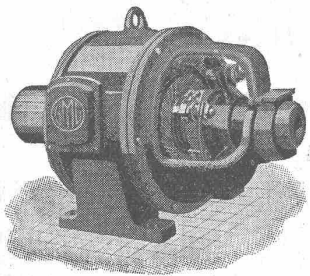
BAUMANN, KOELLIKER & Co., A.-G., ZÜRICH 1

BAHNHOFSTRASSE - FÜSSLISTRASSE 4

Schalttafeln für Licht-, Kraft- und Fernthermometer-Anlagen :: Telephon-Anlagen

Elektromotoren

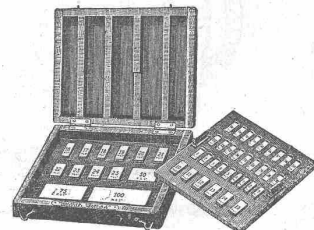
für alle Stromarten



Generatoren — Umformer — Transformatoren
Elektrische Schmiede-Ventilatoren

G. Meidinger & Co., Basel

Ho. präzisions- Parallel- Endmasse für offizielle Kontrollstellen und Fabriken. Genauigkeit: 1 Mikron bei Zusammenstellungen bis 5 Block.



Honegger, Golay & Cie.
Corcelles-Neuchâtel.

Präzisions-Messapparate „Magister“ von Fr. 90.— an.
Grenzlehren, Spannzangen, Stanzwerkzeuge, Diverse Präzisions- und Serienarbeiten.

Die Herstellung von:

Massen-Artikeln jeder Art, Apparaten, Maschinenteilen und Maschinen nach Zeichnungen und Modellen, einzeln und in Serien, sowie alle Arten von Reparaturen besorgt prompt und zu vorteilhaftesten Bedingungen:

DIPL. ING. AD. SULGER

MASCHINEN- UND APPARATE-FABRIK ZÜRICH
BUREAU FREIGUTSTR. 4 TELEPHON SELNAU 73.91

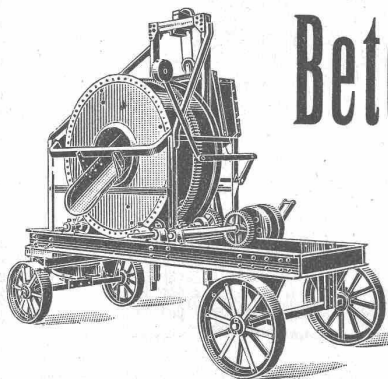
AUSARBEITEN
übernimmt
BAUMANN-STAUB
HÖNGG

Beton-Mischmaschinen

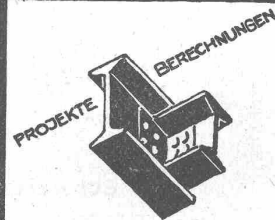
in

Kauf und Miete

von 40 bis 50, 80 bis 100, 200 m³ Tagesleistung mit oder ohne Materialaufzug, mit oder ohne kombinierte Bauwinde, zu günstigen Fabrikpreisen.



J. Brun & Co., Maschinenfabrik
Nebikon (Luzern)



EISEN
KONSTRUKTION
KITTLOSE
GLASBEDACHUNGEN
BAU- & KUNST-
SCHLOSSERARBEITEN
GEBR. TUCHSCHMID
FRAUENFELD



Asphalt-Arbeiten Wasserdichte Abdeckungen

HEINRICH BRÄNDLI, HORGEN

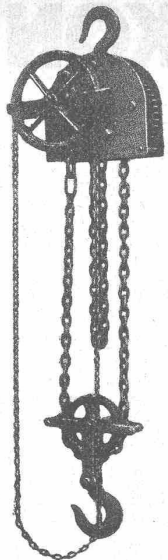
Asphalt-, Dachpappen- und Holzzement-Fabrik

Elektrische Unternehmungen

O. BÜRGI :: LAUSANNE

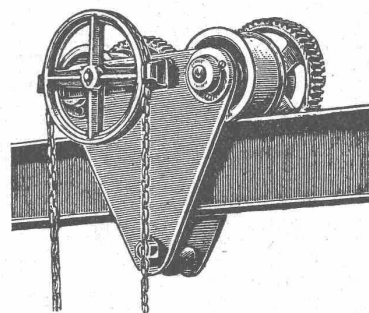
Spezial-Geschäft für Freileitungsbauten jeder Art

HEBEZEUGE



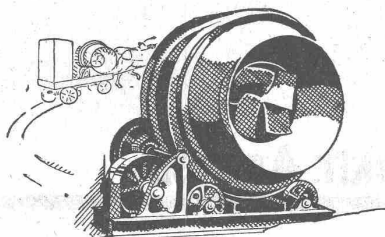
Flaschenzüge, Laufkatzen,
Kabelwinden,
Drahtseile und Ketten

Elektrische Personen- und Waren-Aufzüge
Aufzüge für Transmissionsbetrieb



U. AMMANN, LANGENTHAL

MASCHINENFABRIK A.-G.



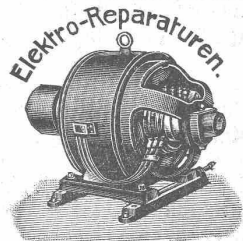
OEHLER

Mischmaschinen

sind zur Zeit im Wäggital bei der
Rempen-Staumauer im Betrieb.

EISEN- UND STAHL-WERKE
OEHLER & Co, A.-G., AARAU

Elektromechan. Reparatur-Werkstätte

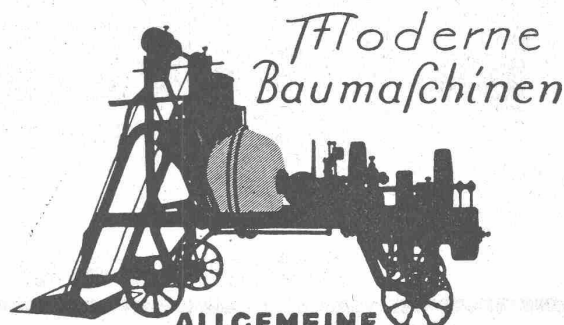


Gebrüder MEIER, Zürich 5

Telephon Ausstellungsstrasse 25
Selnau 73.32 Bahnstation HB.

Umwicklung
Neuwicklung
Umtausch
Miete

Lieferung neuer und gebrauchter Motoren.
Fahrbare Motoren. Transformatoren. Apparate.



Floderne
Baummaschinen

ALLGEMEINE
BAUMSCHINEN-GESELLSCHAFT A.G.
Hoff. 9099 **ZÜRICH I** Weinbergstr. 21 a

Feste Preise unter der Weltparität bei grösster Auswahl
bietet für alle Warenbranchen die

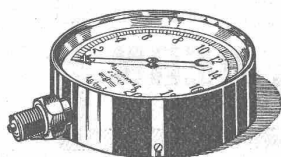
V.
INTERNATIONALE
Wiener Messe
2. bis 8. September 1923

Ankünfte erteilt die
Hauptvertretung für die Schweiz:
Oesterreichische Handelskammer in der Schweiz
Zürich 1, Waisenhausstrasse 2



ALFRED SÉQUIN ING^e
SEEGARTENSTR. 8 ZÜRICH 8

INDUSTRIEBAUTEN
PROJEKTIERUNG
& BAULEITUNG

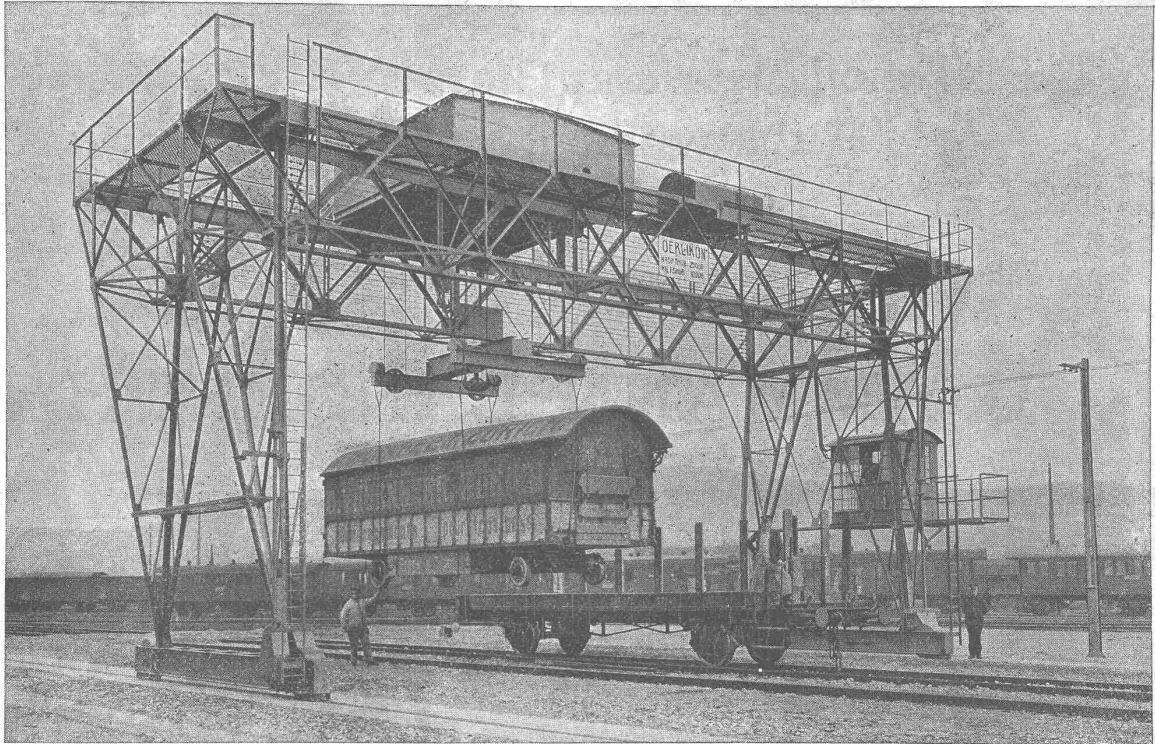


Manometer A.-G., Zürich, Armaturen-Fabrik

(vormals Schäffer & Budenberg, Filiale Seebach, ständige Fabrikation seit 1896)

Manometer, Thermometer, Ventile, Hähne, Schieber in jeder Ausführung und für alle Zwecke. Injektoren, Anwärmeapparate, Pumpen, Kondensstöpfe, Reduzier-ventile, Wasserstände, Sicherheitsapparate, Gläser, Elektrische Temperaturmesser und Druckmesser mit elektrischem Kontakt. Kontroll- u. Prüfapparate, Dampfmesser.

MASCHINENFABRIK OERLIKON



Hebezeuge aller Art mit elektr. Antrieb

M A N

MASCHINENFABRIK AUGSBURG-NÜRNBERG-AG

Werke in Augsburg, Nürnberg, Gustavsburg

18 000 Beamte und Arbeiter

Kraft-Anlagen: Dampfkessel, Ueberhitzer, Dampfmaschinen, Dampfturbinen, Abdampf- u. Zwischendampfverwertung, Wärmespeicher, Gasmaschinen, Dieselmotoren, Schiffdieselmotoren, Gaserzeugungsanlagen, Abwärmeverwerter.

Verkehrs-Einrichtungen: Eisenbahn- und Strassenbahn-Wagen, Krane, Verladebrücken, Wagenkipper, Spille, Bandförderer, Aufzüge, Drehscheiben, Schiebebühnen.

Eisenbauten: Brücken jeder Art und Grösse, Hallen, Gebäude, Bimsbetondächer, Gerüste, Gas- und Flüssigkeitsbehälter, Eisen-Wasserbauten, Wehr- und Schleusenanlagen, Rohrleitungen für Wasserkraft-Werke, Leitungsmaste.

Sonstiges: Flach- und Rotations-Druckmaschinen, Kälte-Erzeugungsmaschinen, Materialprüfungsmaschinen, Hydraulische Pressanlagen, Absaugungsanlagen und Luftheizungen.

Näheres Drucksache S. P. mit Angabe des Erzeugnisses durch unsere

GENERAL-VERTRETUNG FÜR DIE SCHWEIZ:

MASCHINEN-AKTIEN-GESELLSCHAFT, BERN